

EDÍCIA ZDRAVOTNÍCKA ŠTATISTIKA

# Potraty v SR 2011

Abortions in  
the Slovak Republic 2011



NÁRODNÉ  
CENTRUM  
ZDRAVOTNÍCKYCH  
INFORMÁCIÍ

EDÍCIA ZDRAVOTNÍCKA ŠTATISTIKA

# Potraty v SR 2011

Abortions in  
the Slovak Republic 2011

Ročník 2012

ZŠ-7/2012

© Národné centrum zdravotníckych informácií. Bratislava 2012

811 09 Bratislava  
Lazaretská 26

Tel.: 02 57 26 93 21  
Fax: 02 52 63 54 90  
E-mail: [jarmila.hajnaliova@nczisk.sk](mailto:jarmila.hajnaliova@nczisk.sk)  
Internet: [www.nczisk.sk](http://www.nczisk.sk)

Rozmnožovanie obsahu tejto publikácie, ako aj jednotlivých častí v pôvodnej alebo upravenej podobe je možné len s písomným súhlasom Národného centra zdravotníckych informácií. Údaje, ktoré sú obsahom tejto publikácie, je možné použiť len s uvedením zdroja.

*Copying contents of this publication either whole or single parts, both in original and adjusted form is possible only unless the National Health Information Center gives written permission. Data of this publication can be used only with identification of the source.*

## Obsah

Úvod .....	7
Vývoj potratov na Slovensku v rokoch 1960 až 2011 (graf) .....	11
Vývoj počtu živonarodených detí a UPT v rokoch 1960 až 2011 (graf) .....	11
Vývoj potratov v rokoch 1960 až 2011 .....	12
Vývoj potratov a UPT na 100 živonarodených v rokoch 1960 až 2011 (graf) .....	14
Vývoj potratov a UPT na 100 ukončených tehotenstiev v rokoch 2000 až 2011 (graf) .....	14
Potraty podľa druhu a územia trvalého bydliska v SR .....	15
Vývoj počtu potratov na 1 000 obyvateľov v rokoch 1960 až 2011 (graf) .....	18
Vývoj počtu UPT na 100 potratov v rokoch 1960 až 2011 (graf) .....	18
Všeobecná miera potratovosti podľa územia trvalého bydliska v SR .....	19
Počet UPT podľa veku ženy v Slovenskej republike (graf) .....	22
Potraty podľa druhu a veku ženy .....	23
Potraty podľa druhu, trvalého bydliska a počtu živonarodených detí pred potratom .....	32
Potraty podľa druhu, počtu živonarodených detí pred potratom a vekovej skupiny ženy .....	36
Potraty podľa druhu, územia trvalého bydliska ženy a rodinného stavu .....	40
Potraty podľa druhu, trvalého bydliska a vzdelania ženy .....	42
Potraty podľa druhu a veku plodu .....	46
Vývoj počtu UPT podľa veku ženy (graf) .....	47

Potraty podľa druhu, územia zdravotníckeho zariadenia a veku plodu .....	48
Potraty podľa druhu, veku a hmotnosti plodu .....	50
Potraty podľa druhu, kraja trvalého bydliska ženy a počtu doterajších pôrodov .....	53
Potraty podľa druhu, kraja trvalého bydliska a počtu doterajších umelých prerušení tehotenstva .....	55
Potraty podľa druhu, kraja trvalého bydliska ženy a počtu doterajších spontánnych potratov .....	57
Potraty podľa druhu, kraja trvalého bydliska a vekovej skupiny u žien doteraz bez potratu a pôrodu .....	59
Potraty podľa druhu a vekovej skupiny u žien doteraz bez pôrodu a s aspoň jedným UPT .....	62
Potraty podľa druhu a vekovej skupiny u žien doteraz bez pôrodu a s aspoň jedným spontánnym potratom .....	64
Potraty podľa druhu a vekovej skupiny u žien doteraz s aspoň jedným pôrodom a jedným UPT .....	65
Potraty podľa druhu, okresu trvalého bydliska a užívania vnútromaternicovej antikoncepcie .....	66
Potraty podľa druhu a kraja zdravotníckeho zariadenia .....	69

## Content

<i>Preface</i> .....	9
<i>Trend in abortions in Slovakia within years 1960 – 2011 (graph)</i> .....	11
<i>Trend in number of live birth children and IA within years 1960 – 2011 (graph)</i> .....	11
<i>Trend in abortions within years 1960 – 2011</i> .....	12
<i>Trend in abortions and IA per 100 live births within years 1960 – 2011 (graph)</i> .....	14
<i>Trend in abortions and IA per 100 terminated pregnancies within years 2000 – 2011 (graph)</i> .....	14
<i>Abortions according to the type and territory of permanent address in the SR</i> .....	15
<i>Trend in number of abortions per 1 000 population within years 1960 – 2011 (graph)</i> .....	18
<i>Trend in number of induced abortions per 100 abortions within years 1960 – 2011 (graph)</i> .....	18
<i>General abortion rate according to type and territory of permanent address in SR</i> .....	19
<i>Number of IA according to age of female in the Slovak Republic (graph)</i> .....	22
<i>Abortions according to the type and age of female</i> .....	23
<i>Abortions according to the type, permanent address and number of live birth children before abortion</i> .....	32
<i>Abortions according to the type, number of live birth children before abortion and age group of female</i> .....	36
<i>Abortions according to the type, territory of permanent address of female</i> .....	40
<i>Abortions according to the type, territory of permanent address and educational attainment of female</i> .....	42
<i>Abortions according to the type and age of fetus</i> .....	46
<i>Trend of number of IA according to female age (graph)</i> .....	47

<i>Abortions according to the type, health facility territory and fetus age</i> .....	48
<i>Abortions according to the type, age and weight of fetus</i> .....	50
<i>Abortions according to the type, region of permanent address of female and number of deliveries to date</i> .....	53
<i>Abortions according to the type, region of permanent address and number of induced abortions to date</i> .....	55
<i>Abortions according to the type, region of permanent address of female and number of spontaneous abortions to date</i> .....	57
<i>Abortions according to the type, region of permanent address and age group of females without abortion and delivery to date</i> .....	59
<i>Abortions according to the type and age group of females without delivery and at least with one induced abortion to date</i> .....	62
<i>Abortions according to the type and age group of females without delivery to date and at least with one spontaneous abortion</i> .....	64
<i>Abortions according to the type and age group of females at least with one delivery and one IA to date</i> .....	65
<i>Abortions according to the type, district of permanent address and using intrauterine contraception</i> .....	66
<i>Abortions according to the type and region of health facility</i> .....	69

## Úvod

Publikácia Potraty 2011 patrí do edície Zdravotnícka štatistika a je vydávaná Národným centrom zdravotníckych informácií. K dispozícii sú publikácie s dátami od roku 1960, od roku 2003 vychádza v dvojjazyčnej slovensko-anglickej verzii.

Táto publikácia vychádza z informácií na základe zákona č. 20/1966 Zb. o starostlivosti o zdravie ľudu v znení zákona č. 576/2004 Z. z. Vstupným formulárom pre informácie o potratoch je tlačivo Žiadosť o umelé prerušenie tehotenstva a hlásenie potratu (vrátane UPT, spontánneho potratu, mimomaternicového tehotenstva a iných). Zber hlásení a spracovanie v rámci informačného systému zdravotníckych indikátorov (ISZI) vykonáva NCZI, ktorý v spolupráci s Ministerstvom zdravotníctva SR vydáva pre vyplňovanie, zber a spracovanie vstupných formulárov metodické pokyny. Hlásenie je povinné a podliehajú mu slovenské štátne príslušníčky s trvalým bydliskom na území SR, rovnako aj cudzinky bez ohľadu na formu a dĺžku pobytu.

NCZI mesačne odovzdáva súbor o potratoch Štatistickému úradu SR pre potreby demografickej štatistiky.

Povinnému hláseniu podliehajú všetky druhy potratov (spontánne, iné legálne prerušenia tehotenstva, ostatné potraty a prípady ukončenia mimomaternicového tehotenstva) vykonané v zdravotníckych zariadeniach Slovenskej republiky. Žiadosti o umelé prerušenie tehotenstva, ktoré neboli realizované, nepodliehajú hláseniu.

Povinnosť hlásiť všetky druhy potratov vyplýva z legislatívnych noriem.

Podľa vyhlášky MZ ČSR č. 11/1988 Zb. o povinnom hlásení ukončenia tehotenstva, úmrtí dieťaťa a úmrtí matky sa:

**potratom rozumie ukončenie tehotenstva ženy**, pri ktorom:

- a) plod neprejavuje znaky života a jeho pôrodná hmotnosť je nižšia ako 1 000 g a ak hmotnosť nemožno zistiť a ide o tehotenstvo kratšie ako 28 týždňov,
- b) plod prejavuje znaky života a jeho pôrodná hmotnosť je do 500 g a neprežije 24 hod.,
- c) z maternice bolo vyňaté plodové vajce bez plodu alebo tehotenská sliznica.

**Povinnému hláseniu podliehajú všetky druhy potratov:**

- a) **spontánny** (v minulosti používaný názov samovoľný),
- b) **legálne umelé prerušenie tehotenstva (UPT)**,
- c) **ukončenie mimomaternicového tehotenstva**,
- d) **iný druh potratu** (iný neuvedený vyššie),
- e) **ošetrenie nelegálne vykonaného UPT**.



Problém sledovania mimomaternicových tehotenstiev sa od roku 1958 rieši takto:

- v rokoch 1958 – 1986 sa mimomaternicové tehotenstvá neevidovali v potratoch,
- v rokoch 1987 – 1989 boli mimomaternicové tehotenstvá zahrnuté do skupiny UPT,
- od roku 1990 – 1996 boli mimomaternicové tehotenstvá zahrnuté len v počte potratov spolu.

Od roku 1997 na základe metodických zmien bola úprava triedenia „Druhu potratu“ na: spontánnny, legálne UPT do 8. týždňa, legálne UPT od 9. do 12. týždňa, legálne UPT od 13. do 24. týždňa, mimomaternicové tehotenstvo, iný potrat, v ktorom sú zahrnuté napr. Missed abortion, Mola hydatidosa (Missed abortion, Mola hydatidosa boli zahrnuté v tejto položke už od roku 1994) a nelegálne UPT. Takto sú vypracované prvé 3 tabuľky.

V tabuľke 1 nie sú započítané mimomaternicové tehotenstvá. Táto tabuľka je vypracovaná pre gynekológov na účely medzinárodného porovnávania. Obsahuje vývojový rad vybraných dát za roky 1960 – 2011 v SR. Poskytuje údaje prepočítané v bežnom roku.

## Preface

Publication *Abortions 2011* is a part of the edition of *Health statistics*, it is published by National Health Information Center (NHIC). There are publications since 1960, their Slovak-English version has been available since 2003.

Publication is based on information on the Act. 20/1966 on health care of people, as amended by Act no. 576/2004. Base for the input form is the Request for induced interruption of pregnancy and abortion report (including IA, spontaneous abortion, ectopic pregnancy and others). Collection of reports and their processing is carried out within information system of health indicators (ISHI) by NHIC, guidelines for filling in, gathering and processing input forms are issued by NHIC in cooperation with the Ministry of Health. Reporting is compulsory for all Slovak female citizens with permanent address in Slovak territory as well as for females from abroad regardless of form and length of their stay.

Monthly NHIC sends files on abortion to SO of the SR for use of demographic statistics.

All sorts of abortions are liable to mandatory reporting (spontaneous, other legally induced abortions, other abortions including cases of terminated ectopic pregnancies) performed in health care facilities in the SR. Requests for legally induced abortions which were not performed they are not reported.

The duty to report all sorts of abortions is resulting from valid legal standards.

According to the Regulation no. 11/1988 (MH CSR) on the mandatory reporting of termination of pregnancy, child death and maternal death:

**abortion is characterised as termination of pregnancy:**

- a) fetus shows no signs of life and its birth weight is less than 1 000 g and if its weight is not possible to identify and duration of the pregnancy is less than 28 weeks,
- b) fetus shows signs of life and its birth weight is up to 500 g and it does not survive 24 hours,
- c) from the uterus was removed amniotic egg without fetus or gestational mucosa.

**All sorts of abortions are liable to mandatory reporting:**

- a) **spontaneous** (previously used self-acting),
- b) **legally induced abortion (LIA)**,
- c) **termination of ectopic pregnancy**,
- d) **another type of abortion** (another not listed above),
- e) **treatment of illegally performed IA.**

The issue of ectopic pregnancies since 1958 has been solved as follows:

- in period 1958 – 1986 ectopic pregnancies were not reported among abortions,
- in period 1987 – 1989 ectopic pregnancies were included to the group of LIA,
- in period 1990 – 1996 ectopic pregnancies were included to the total abortions.

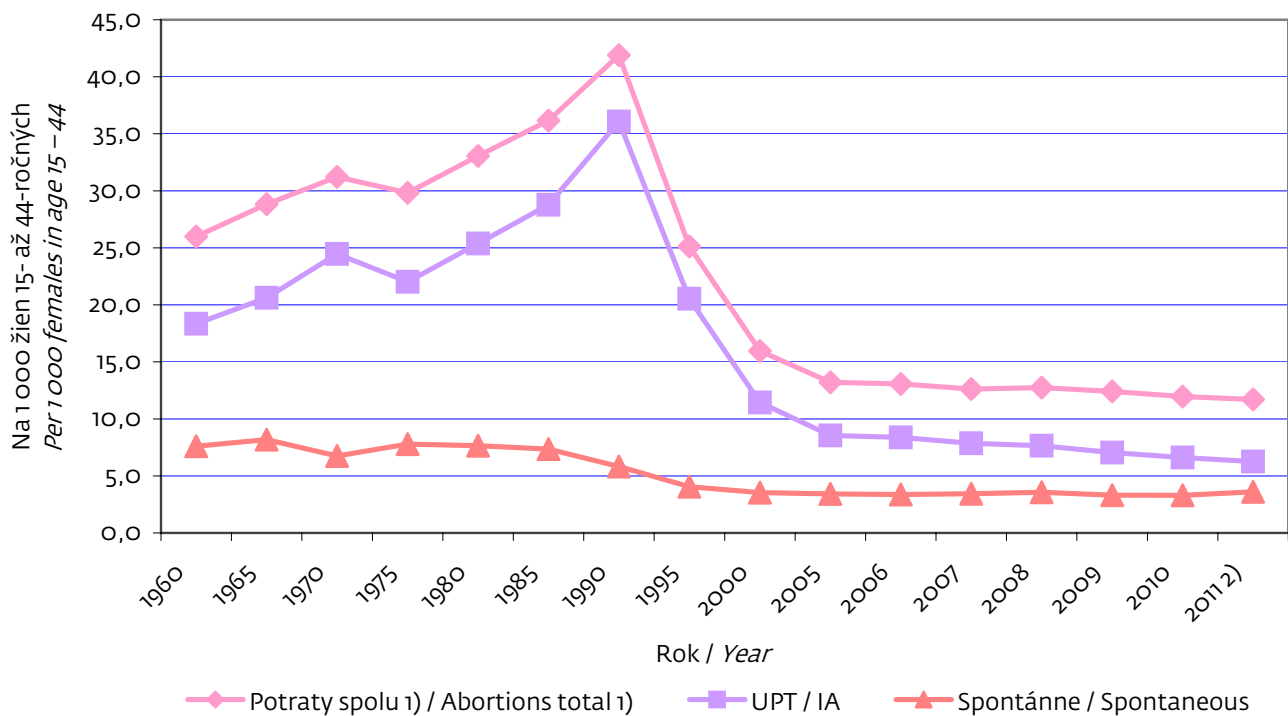
Since 1997 based on methodical changes the "Sort of abortion" has been adjusted as follows: spontaneous, legal IA up to 8th week, legal IA from 9th to 12th week, legal IA from 13th to 24th week, ectopic pregnancy, other abortion, including e. g. missed abortion, hydatidiform mole (missed abortion, hydatidiform mole were included to this item already since 1994), and illegal IA. The first three tables are based on these methodical changes.

Table 1 does not include ectopic pregnancies. This table is dedicated for the gynaecologists for the sake of international comparison. Table contains development row of selected data of the period 1960 – 2011 in the SR. It provides data calculated in a current year.

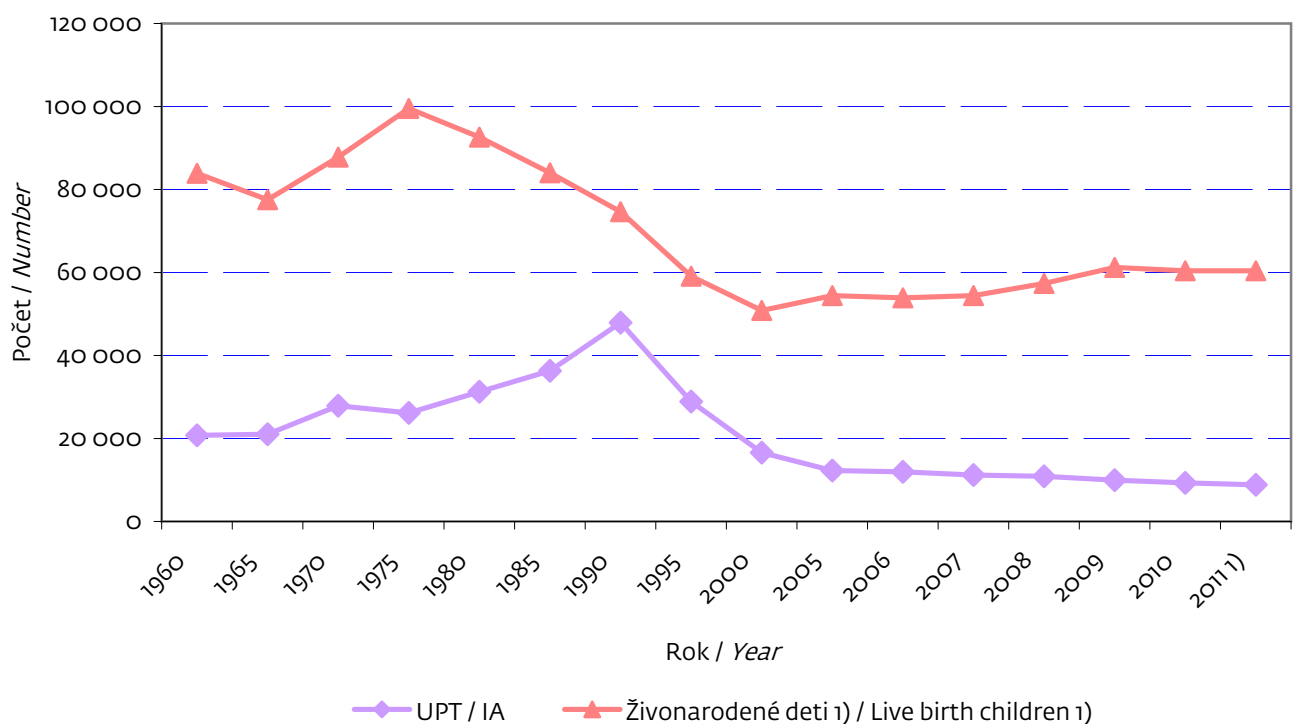
## VYSVETLENIE SYMBOLOV

### EXPLANATIONS TO SYMBOLS

Ležatá čiarka Macron	(-)	jav sa nevyskytoval	<i>the phenomenon did not occur</i>
Nula Zero	(0; 0,0; 0,00)	znamená viac ako nulu, ale menej ako najmenšiu jednotku vyjadriteľnú v tabuľke	<i>denotes greater than zero but less than the smallest unit expressible in the table</i>
Bodka Dot	(.)	údaj nie je k dispozícii alebo je nespoľahlivý	<i>data is not available or reliable</i>
Ležatý krížik Cross	(x)	zápis nie je možný z logických dôvodov	<i>the entry is not possible for logical reasons</i>
Veľké D Capital D	(D)	údaj nie je možné publikovať pre jeho dôverný charakter	<i>data cannot be published because of its confidentiality</i>
Znak zlomu Break symbol	(/)	prerušenie porovnateľnosti časového radu z metodických alebo iných dôvodov	<i>cut in comparability of time series due to methodology or other reasons</i>
z toho of which		znamená neúplný výber položiek	<i>means incomplete or complete selection of items</i>
v tom		znamená úplný výber položiek	

**G 1 VÝVOJ POTRATOV <sup>1)</sup> NA SLOVENSKU V ROKOCH 1960 AŽ 2011 <sup>2)</sup>**TREND IN ABORTIONS <sup>1)</sup> IN SLOVAKIA WITHIN YEARS 1960 – 2011 <sup>2)</sup><sup>1)</sup> počet mimomaternicových tehotenstiev nie je zahrnutý do počtu potratov<sup>1)</sup> number of extrauterine pregnancies is not included in number of abortions<sup>2)</sup> stav žien k 1. 7. 2010 / status of women as of July 1, 2010**G 2 VÝVOJ POČTU ŽIVONARODENÝCH DEŤÍ A UPT V ROKOCH 1960 AŽ 2011**

TREND IN NUMBER OF LIVE BIRTH CHILDREN AND IA WITHIN YEARS 1960 – 2011

<sup>1)</sup> údaj z predchádzajúceho roka / indicator from previous year

**T 1 VÝVOJ POTRATOV V ROKOCH 1960 AŽ 2011**

TREND IN ABORTIONS WITHIN YEARS 1960 – 2011

začatie

Beginning of table

Rok Year	Počet potratov <sup>1)</sup> / Number of abortions <sup>1)</sup>				Potraty <sup>1)</sup> / Abortions <sup>1)</sup>		Zo 100 ukončených tehotenstiev bolo potratov <sup>1)</sup> From 100 terminated pregnancies abortions <sup>1)</sup> were	Zo 100 potratov <sup>1)</sup> bolo UPT From 100 abortions <sup>1)</sup> IA were
	spolu total	UPT IA	spontánnych spontaneous	ostatných other	na 1 000 obyvateľov per 1 000 inhabitants	na 100 živonarodených per 100 live births		
1960	29 389	20 738	8 599	52	7,4	35,0	25,0	70,6
1965	29 417	21 037	8 351	29	6,7	37,9	25,9	71,5
1970	35 565	27 873	7 691	1	7,9	44,1	30,7	78,4
1975	35 437	26 160	9 263	14	7,5	36,3	26,7	73,8
1980	40 691	31 240	9 421	30	8,2	42,8	30,0	76,8
1985	45 594	36 283	9 272	39	8,8	50,6	33,5	79,6
1990	55 640	47 901	7 739	–	10,5	69,6	41,0	86,1
1995	35 348	28 887	5 716	745	6,6	57,5	36,5	81,7
2000	23 133	16 580	5 125	1 427	4,3	41,9	29,5	71,7
2001	22 386	15 899	4 766	1 721	4,2	43,8	30,4	71,0
2002	21 735	15 301	4 759	1 675	4,0	42,8	29,9	70,4
2003	20 793	14 159	4 937	1 697	3,9	40,2	28,7	68,1
2004	19 734	13 146	4 768	1 820	3,7	36,7	26,9	66,6
2005	18 953	12 261	4 905	1 787	3,5	34,8	25,9	64,7
2006	18 676	11 971	4 811	1 894	3,5	34,6	25,8	64,1
2007	17 974	11 189	4 894	1 891	3,3	33,0	24,9	62,3
2008	18 089	10 869	5 058	2 162	3,3	31,5	25,0	60,1
2009	17 553	9 970	4 695	2 888	3,2	28,7	22,4	56,8
2010	16 835	9 299	4 637	2 899	3,1	27,9	21,9	55,2
2011 <sup>2)</sup>	16 484	8 818	5 083	2 583	3,0	27,3	21,5	53,5

<sup>1)</sup> počet mimomaternicových tehotenstiev nie je zahrnutý do počtu potratov / number of extrauterine pregnancies is not included in number of abortions  
 roky 1958 až 1962 podľa zákona SNR č. 68/1957 Zb. / years 1958 – 1962 according to act of the NC No 68/1957 Corpus Juris  
 roky 1963 až 1986 nové predpisy o vykonávaní interrupcií k zákonu SNR č. 68/1957 Zb. / years 1963 – 1986 new regulations on abortions carrying out to act of the NC No 68/1957 Corpus Juris  
 roky 1987 až doteraz podľa zákona SNR č. 73/1986 Zb. / years 1987 until now according to act of the NC No 73/1986 Corpus Juris  
 počet ukončených tehotenstiev = počet pôrodov + počet potratov / number of finished pregnancies = number of deliveries + number of abortions

<sup>2)</sup> prepočítané na stav obyvateľstva k 1. 7. 2010 / calculated on status of population as of July 1, 2010

## T 1 VÝVOJ POTRATOV V ROKOCH 1960 AŽ 2011

TREND IN ABORTIONS WITHIN YEARS 1960 – 2011

dokončenie

End of table

Rok Year	Potraty <sup>1)</sup> na 1 000 žien v reprodukčnom veku <sup>2)</sup> <i>Abortions <sup>1)</sup> per 1 000 women in reproductive age <sup>2)</sup></i>			UPT IA		Zo 100 ukončených tehotenstiev bolo UPT <i>From 100 terminated pregnancies IA were</i>	Zo 100 UPT bolo <i>From 100 of IA were</i>	
	spolu total	UPT IA	spontánne spontaneous	na 1 000 obyvateľov per 1 000 inhabitants	na 100 narodených per 100 births		legálnych UPT do 8. týždňa legal IA till eighth week	zo zdravotných dôvodov due to health reasons
1960	26,0	18,3	7,6	5,2	23,2	17,6	.	12,7
1965	28,8	20,6	8,2	4,8	24,7	18,5	.	23,3
1970	31,2	24,5	6,8	6,2	34,3	24,0	.	22,7
1975	29,8	22,0	7,8	5,5	26,6	19,7	.	19,0
1980	33,1	25,4	7,7	6,3	32,6	23,1	.	15,9
1985	36,2	28,8	7,4	7,0	40,0	26,7	.	15,9
1990	41,9	36,1	5,8	9,0	59,6	35,3	77,6	9,0
1995	25,1	20,5	4,1	5,4	46,8	29,8	72,6	16,2
2000	16,0	11,4	3,5	3,1	29,9	21,2	73,8	16,5
2001	15,5	11,0	3,3	2,9	31,0	21,6	74,2	16,0
2002	15,1	10,6	3,3	2,8	30,0	21,1	72,1	16,0
2003	14,4	9,8	3,4	2,6	27,3	19,5	72,3	16,4
2004	13,7	9,1	3,3	2,4	24,4	17,9	72,1	17,2
2005	13,2	8,5	3,4	2,3	22,4	16,7	70,7	16,2
2006	13,1	8,4	3,4	2,2	22,1	16,5	69,8	15,4
2007	12,6	7,9	3,4	2,1	20,5	15,5	69,1	16,4
2008	12,7	7,7	3,6	2,0	18,9	15,0	68,4	15,9
2009	12,4	7,0	3,3	1,8	16,2	12,7	67,3	13,3
2010	12,0	6,6	3,3	1,7	15,3	12,1	68,1	12,1
2011 <sup>3)</sup>	11,7	6,3	3,6	1,6	14,6	11,5	67,0	14,1

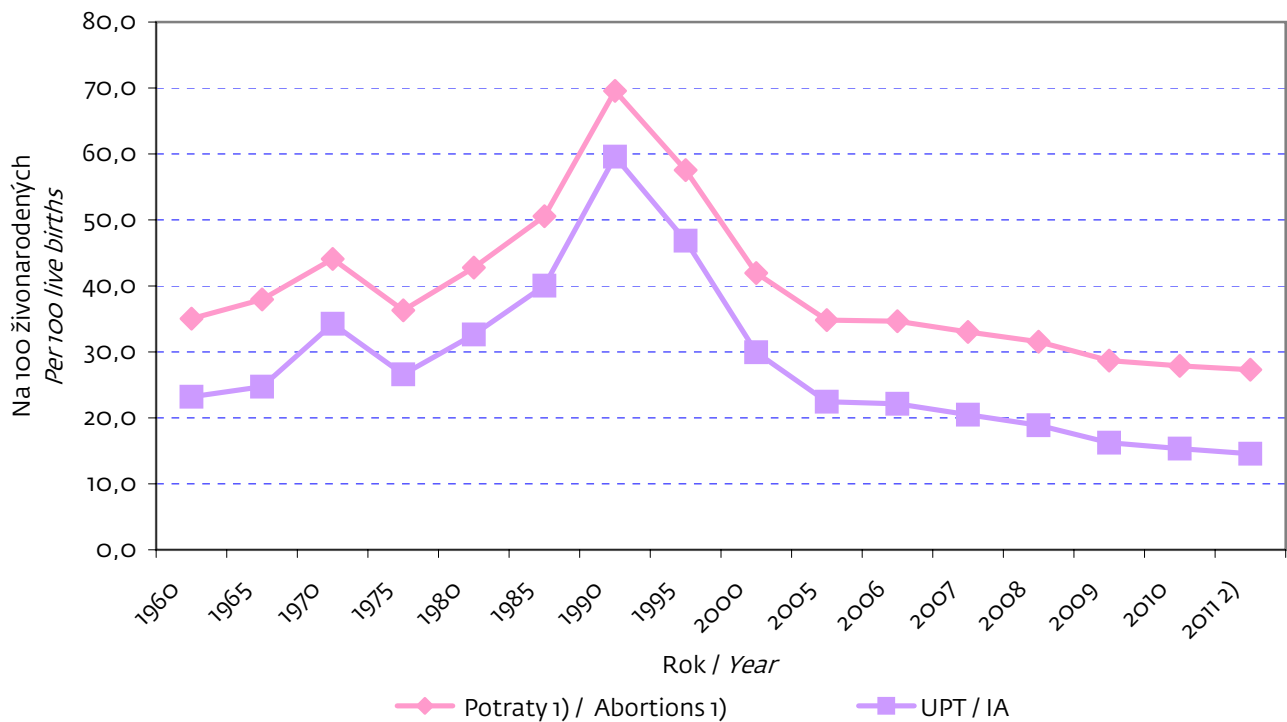
<sup>1)</sup> počet mimomaternicových tehotenstiev nie je zahrnutý do počtu potratov /  
number of extrauterine pregnancies is not included in number of abortions  
roky 1958 až 1962 podľa zákona SNR č. 68/1957 Zb. / years 1958 – 1962 according to act of the NC No 68/1957 Corpus Juris  
roky 1963 až 1986 nové predpisy o vykonávaní interrupcií k zákonu SNR č. 68/1957 Zb. /  
years 1963 – 1986 new regulations on abortions carrying out to act of the NC No 68/1957 Corpus Juris  
roky 1987 až doteraz podľa zákona SNR č. 73/1986 Zb. / years 1987 until now according to act of the NC No 73/1986 Corpus Juris  
počet ukončených tehotenstiev = počet pôrodov + počet potratov /  
number of finished pregnancies = number of deliveries + number of abortions

<sup>2)</sup> reprodukčný vek: počet žien k 1. 7. b. r. vo veku 15 až 49 rokov /  
reproductive age: number of women as of 1. July, current year, aged 15 – 49 years

<sup>3)</sup> prepočítané na stav obyvateľstva k 1. 7. 2010 / calculated on status of population as of July 1, 2010

### G 3 VÝVOJ POTRATOV <sup>1)</sup> A UPT NA 100 ŽIVONARODENÝCH V ROKOCH 1960 AŽ 2011

TREND IN ABORTIONS <sup>1)</sup> AND IA PER 100 LIVE BIRTHS WITHIN YEARS 1960 – 2011



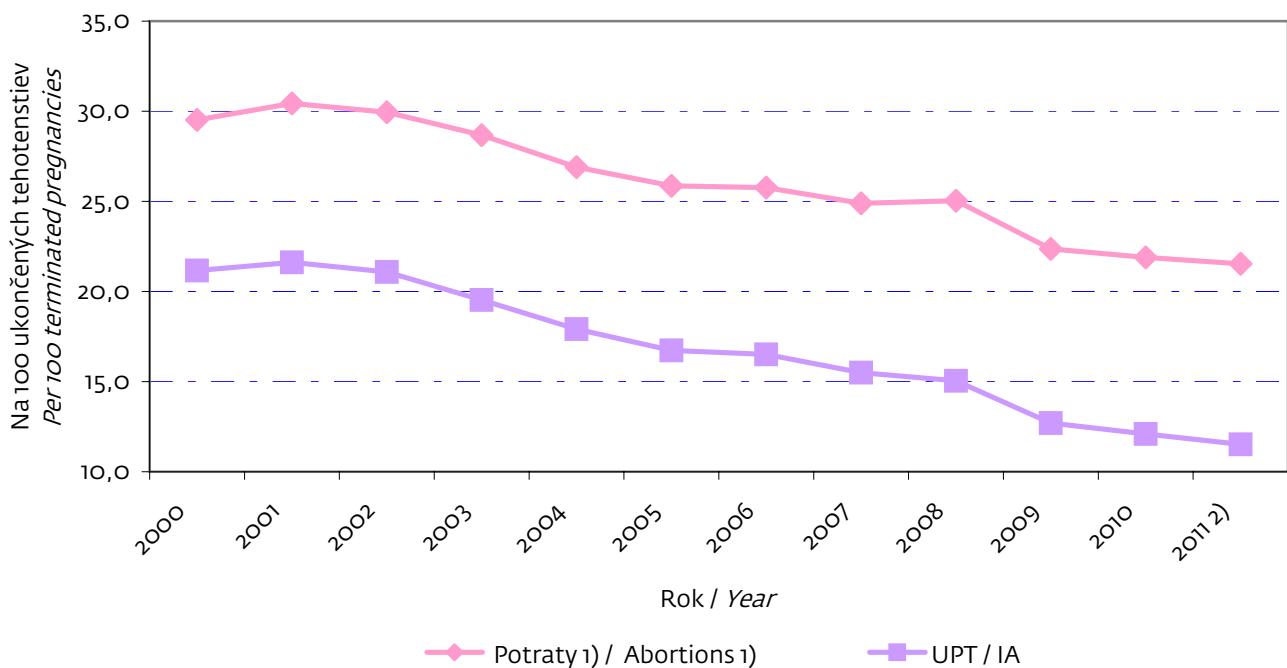
<sup>1)</sup> počet mimomaternicových tehotenstiev nie je zahrnutý do počtu potratov

<sup>1)</sup> number of extrauterine pregnancies is not included in number of abortions

<sup>2)</sup> prepočítané na údaj z predchádzajúceho roka / calculated on indicator from previous year

### G 4 VÝVOJ POTRATOV <sup>1)</sup> A UPT NA 100 UKONČENÝCH TEHOTENSTIEV V ROKOCH 2000 AŽ 2011

TREND IN ABORTIONS <sup>1)</sup> AND IA PER 100 TERMINATED PREGNANCIES WITHIN YEARS 2000 – 2011



<sup>1)</sup> počet mimomaternicových tehotenstiev nie je zahrnutý do počtu potratov

<sup>1)</sup> number of extrauterine pregnancies is not included in number of abortions

<sup>2)</sup> prepočítané na údaj z predchádzajúceho roka / calculated on indicator from previous year

**T 2 POTRATY PODĽA DRUHU A ÚZEMIA TRVALÉHO BYDLISKA V SR**

ABORTIONS ACCORDING TO THE TYPE AND TERRITORY OF PERMANENT ADDRESS IN THE SR

začatie

Beginning of table

Územie trvalého bydliska Territory of permanent address	Potraty spolu Abortions total	Spontánne potraty Spontaneous abortions	Umelé prerušenie tehotenstva Induced abortion					UPT spolu IA total	Iné potraty Other abortions	Mimo-maternicové tehotenstvá Extraterine pregnancies
			legálne do 8. týždňa legal till eighth week	legálne od 9. do 12. týždňa legal since ninth till twelfth week	spolu do 12. týždňa total till twelfth week	z toho zo zdravotných dôvodov of which due to health reasons	legálne od 13. do 24. týždňa legal since thirteenth till twenty fourth week			
<b>Slovenská republika</b>	<b>16 872</b>	<b>5 083</b>	<b>5 911</b>	<b>2 686</b>	<b>8 597</b>	<b>1 240</b>	<b>221</b>	<b>8 818</b>	<b>2 583</b>	<b>388</b>
<b>Bratislavský kraj</b>	<b>1 796</b>	<b>531</b>	<b>613</b>	<b>332</b>	<b>945</b>	<b>108</b>	<b>32</b>	<b>977</b>	<b>253</b>	<b>35</b>
Bratislava I	144	39	59	18	77	3	2	79	25	1
Bratislava II	316	90	115	59	174	20	6	180	46	–
Bratislava III	171	62	57	24	81	8	4	85	21	3
Bratislava IV	234	73	89	34	123	23	2	125	31	5
Bratislava V	399	129	119	84	203	14	10	213	41	16
Malacky	224	49	66	55	121	14	5	126	40	9
Pezinok	131	30	47	31	78	11	2	80	21	–
Senec	177	59	61	27	88	15	1	89	28	1
<b>Trnavský kraj</b>	<b>1 798</b>	<b>609</b>	<b>579</b>	<b>271</b>	<b>850</b>	<b>103</b>	<b>29</b>	<b>879</b>	<b>273</b>	<b>37</b>
Dunajská Streda	531	131	253	85	338	39	9	347	47	6
Galanta	337	131	84	36	120	22	4	124	80	2
Hlohovec	110	47	25	26	51	4	–	51	9	3
Piešťany	120	56	21	7	28	5	4	32	31	1
Senica	96	22	25	19	44	4	2	46	23	5
Skalica	222	90	65	32	97	8	5	102	28	2
Trnava	382	132	106	66	172	21	5	177	55	18
<b>Trenčiansky kraj</b>	<b>1 632</b>	<b>406</b>	<b>569</b>	<b>264</b>	<b>833</b>	<b>108</b>	<b>14</b>	<b>847</b>	<b>320</b>	<b>59</b>
Bánovce nad Bebravou	73	22	19	7	26	2	–	26	25	–
Ilava	121	27	31	19	50	4	1	51	36	7
Myjava	83	11	28	15	43	5	2	45	26	1
Nové Mesto nad Váhom	175	55	55	25	80	13	2	82	30	8
Partizánske	133	33	62	18	80	3	1	81	17	2
Považská Bystrica	166	64	47	22	69	11	–	69	26	7
Prievidza	416	72	156	75	231	41	4	235	97	12
Púchov	175	28	85	35	120	9	–	120	23	4
Trenčín	290	94	86	48	134	20	4	138	40	18



**T 2 POTRATY PODĽA DRUHU A ÚZEMIA TRVALÉHO BYDLISKA V SR**

ABORTIONS ACCORDING TO THE TYPE AND TERRITORY OF PERMANENT ADDRESS IN THE SR

1. pokračovanie

1<sup>st</sup> continuation

Územie trvalého bydliska	Potraty spolu	Spontánne potraty	Umelé prerušenie tehotenstva						Iné potraty	Mimo-maternicové tehotenstvá
			legálne do 8. týždňa	legálne od 9. do 12. týždňa	spolu do 12. týždňa	z toho zo zdravotných dôvodov	legálne od 13. do 24. týždňa	UPT spolu		
<b>Nitriansky kraj</b>	<b>2 461</b>	<b>603</b>	<b>1 028</b>	<b>407</b>	<b>1 435</b>	<b>178</b>	<b>24</b>	<b>1 459</b>	<b>362</b>	<b>37</b>
Komárno	376	138	166	54	220	49	5	225	8	5
Levice	707	80	387	110	497	49	3	500	117	10
Nitra	500	123	166	116	282	25	5	287	87	3
Nové Zámky	440	124	156	51	207	35	5	212	91	13
Šaľa	168	38	57	34	91	11	3	94	33	3
Topoľčany	187	78	61	27	88	5	2	90	16	3
Zlaté Moravce	83	22	35	15	50	4	1	51	10	–
<b>Žilinský kraj</b>	<b>1 933</b>	<b>688</b>	<b>544</b>	<b>306</b>	<b>850</b>	<b>139</b>	<b>25</b>	<b>875</b>	<b>304</b>	<b>66</b>
Bytča	67	12	19	6	25	2	–	25	25	5
Čadca	198	101	40	19	59	18	1	60	26	11
Dolný Kubín	102	48	30	7	37	5	3	40	10	4
Kysucké Nové Mesto	101	32	24	17	41	4	2	43	20	6
Liptovský Mikuláš	276	113	102	46	148	21	6	154	7	2
Martin	345	115	99	96	195	34	7	202	21	7
Námestovo	135	67	21	10	31	2	2	33	31	4
Ružomberok	148	75	45	16	61	13	1	62	4	7
Turčianske Teplice	27	5	8	13	21	7	1	22	–	–
Tvrdošín	57	26	13	3	16	3	–	16	15	–
Žilina	477	94	143	73	216	30	2	218	145	20
<b>Bansko-bystrický kraj</b>	<b>2 243</b>	<b>586</b>	<b>905</b>	<b>451</b>	<b>1 356</b>	<b>238</b>	<b>22</b>	<b>1 378</b>	<b>222</b>	<b>57</b>
Banská Bystrica	335	78	116	67	183	38	7	190	57	10
Banská Štiavnica	47	18	23	4	27	8	–	27	–	2
Brezno	232	56	96	46	142	33	–	142	28	6
Detva	69	19	23	8	31	3	2	33	14	3
Krupina	46	15	10	9	19	1	–	19	11	1
Lučenec	356	109	148	64	212	33	9	221	17	9
Poltár	44	3	21	17	38	6	–	38	3	–
Revúca	156	41	74	29	103	17	–	103	10	2
Rimavská Sobota	421	105	180	98	278	48	1	279	32	5
Veľký Krtíš	50	12	23	8	31	8	–	31	4	3
Zvolen	254	50	118	47	165	22	–	165	29	10

**T 2 POTRATY PODĽA DRUHU A ÚZEMIA TRVALÉHO BYDLISKA V SR**

ABORTIONS ACCORDING TO THE TYPE AND TERRITORY OF PERMANENT ADDRESS IN THE SR

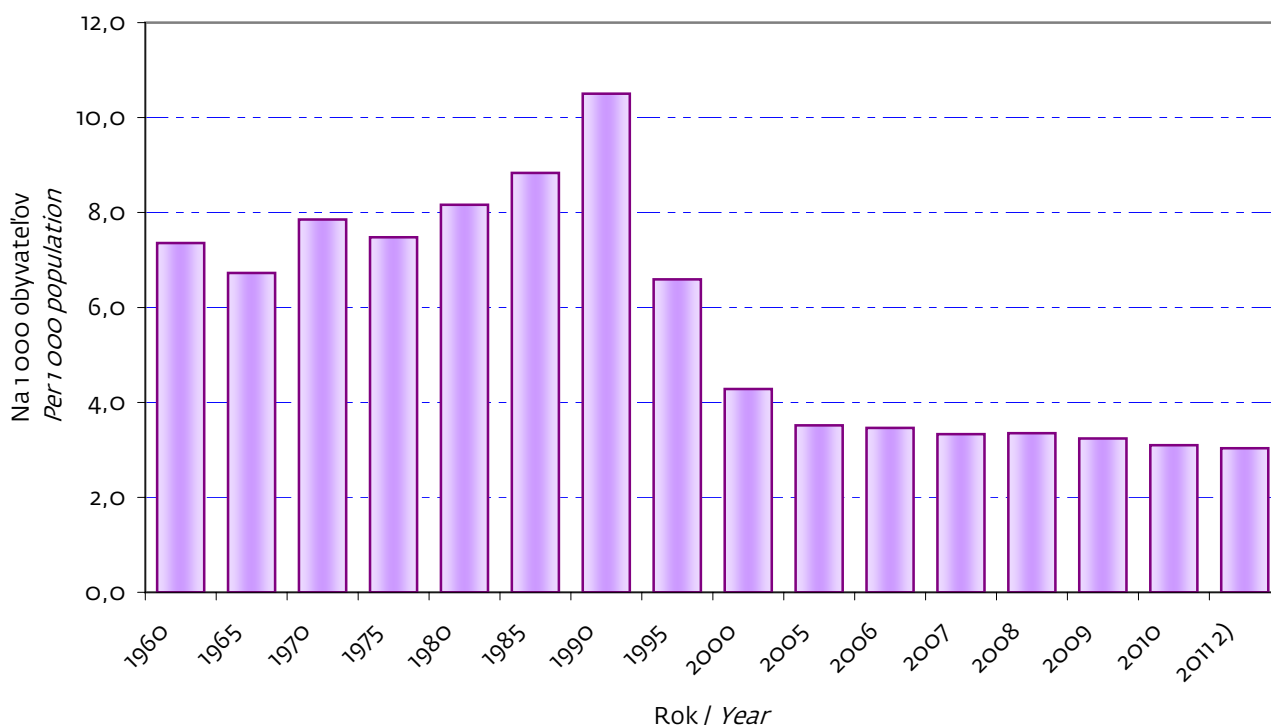
dokončenie

End of table

Territory of permanent address	Abortions total	Spontaneous abortions	Induced abortion						Other abortions	Extrauterine pregnancies
			legal till eighth week	legal since ninth till twelfth week	total till twelfth week	of which due to health reasons	legal since thirteenth till twenty fourth week	IA total		
Žarnovica	71	25	21	19	40	11	1	41	4	1
Žiar nad Hronom	162	55	52	35	87	10	2	89	13	5
<b>Prešovský kraj</b>	<b>2 292</b>	<b>903</b>	<b>597</b>	<b>257</b>	<b>854</b>	<b>149</b>	<b>33</b>	<b>887</b>	<b>448</b>	<b>54</b>
Bardejov	177	112	32	13	45	6	1	46	16	3
Humenné	162	39	33	35	68	18	4	72	46	5
Kežmarok	245	139	46	15	61	14	5	66	30	10
Levoča	136	42	43	24	67	10	3	70	22	2
Medzilaborce	19	6	3	4	7	–	–	7	6	–
Poprad	334	93	123	55	178	31	2	180	55	6
Prešov	541	218	167	33	200	25	10	210	103	10
Sabinov	81	42	13	6	19	4	1	20	17	2
Snina	98	26	30	21	51	8	–	51	17	4
Stará Ľubovňa	141	98	19	10	29	4	–	29	8	6
Stropkov	40	12	11	–	11	4	1	12	15	1
Svidník	80	27	26	6	32	4	2	34	18	1
Vranov nad Topľou	238	49	51	35	86	21	4	90	95	4
<b>Košický kraj</b>	<b>2 717</b>	<b>757</b>	<b>1 076</b>	<b>398</b>	<b>1 474</b>	<b>217</b>	<b>42</b>	<b>1 516</b>	<b>401</b>	<b>43</b>
Gelnica	102	26	32	19	51	8	7	58	18	–
Košice I	291	106	129	20	149	24	6	155	27	3
Košice II	296	99	106	31	137	24	7	144	50	3
Košice III	65	18	37	2	39	1	2	41	4	2
Košice IV	203	69	92	25	117	11	–	117	17	–
Košice-okolie	344	96	167	45	212	39	1	213	31	4
Michalovce	321	70	126	35	161	17	3	164	79	8
Rožňava	282	53	123	57	180	38	4	184	42	3
Sobrance	64	16	21	13	34	4	–	34	12	2
Spišská Nová Ves	358	95	105	78	183	15	7	190	61	12
Trebišov	391	109	138	73	211	36	5	216	60	6

### G 5 VÝVOJ POČTU POTRATOV <sup>1)</sup> NA 1 000 OBYVATEĽOV V ROKOCH 1960 AŽ 2011

TREND IN NUMBER OF ABORTIONS <sup>1)</sup> PER 1 000 POPULATION WITHIN YEARS 1960 – 2011



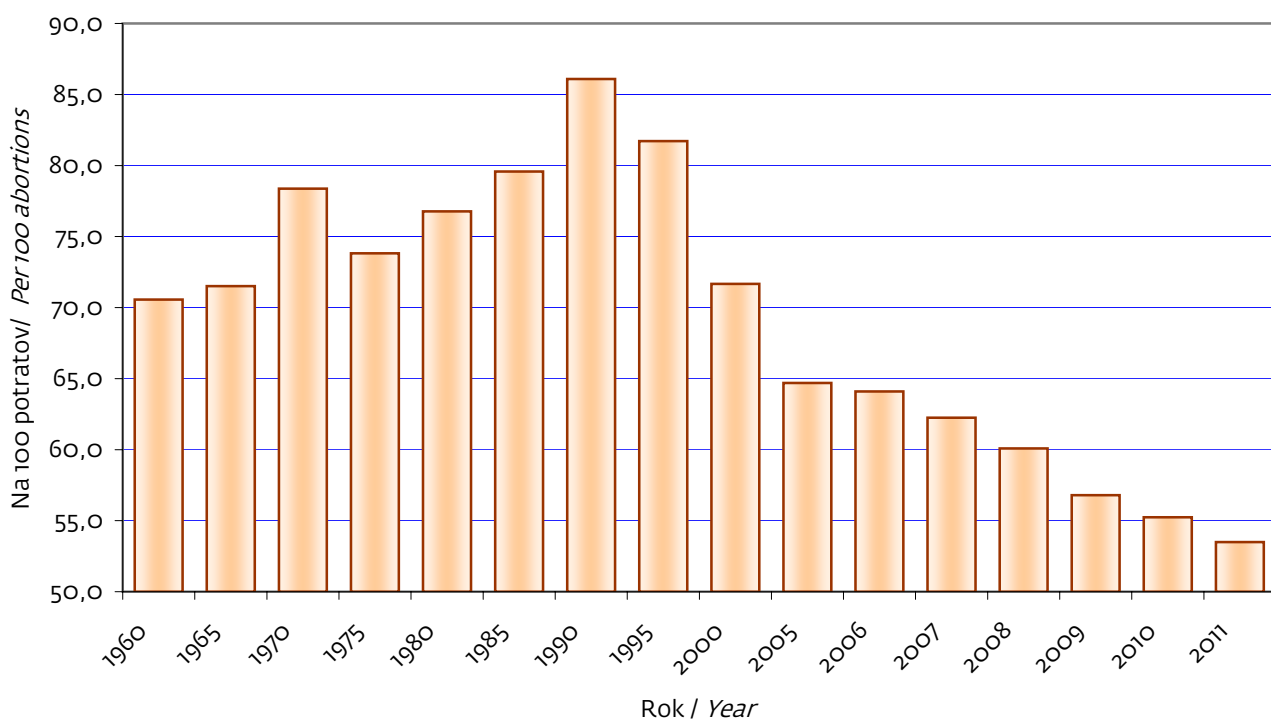
<sup>1)</sup> počet mimomaternicových tehotenstiev nie je zahrnutý do počtu potratov

<sup>1)</sup> number of extrauterine pregnancies is not included in number of abortions

<sup>2)</sup> prepočítané na stav obyvateľstva k 1. 7. 2010 / calculated on status of population as of July 1, 2010

### G 6 VÝVOJ POČTU UPT NA 100 POTRATOV <sup>1)</sup> V ROKOCH 1960 AŽ 2011

TREND IN NUMBER OF INDUCED ABORTIONS PER 100 ABORTIONS <sup>1)</sup> WITHIN YEARS 1960 – 2011



<sup>1)</sup> počet mimomaternicových tehotenstiev nie je zahrnutý do počtu potratov

<sup>1)</sup> number of extrauterine pregnancies is not included in number of abortions

**T 3 VŠEOBECNÁ MIERA POTRATOVOSTI <sup>1)</sup> PODĽA ÚZEMIA TRVALÉHO BYDLISKA V SR**  
**GENERAL ABORTION RATE <sup>1)</sup> ACCORDING TO TYPE AND TERRITORY OF PERMANENT ADDRESS IN SR**

začatie

Beginning of table

Územie trvalého bydliska Territory of permanent address	Potraty na 1 000 žien v reprodukčnom veku Abortions per 1 000 women in reproductive age			UPT na 100 potratov IA per 100 abortions	Zo 100 UPT From 100 IA	
	spontánne spontaneous	UPT IA	spolu vrátane mimoma- ternicových tehotenstiev total including extrauterine pregnancies		legálnych UPT do 8. týždňa legal IA till eighth week	UPT zo zdravotných dôvodov IA due to health reasons
<b>Slovenská republika</b>	<b>3,6</b>	<b>6,3</b>	<b>12,0</b>	<b>52,3</b>	<b>67,0</b>	<b>14,1</b>
<b>Bratislavský kraj</b>	<b>3,2</b>	<b>5,9</b>	<b>10,9</b>	<b>54,4</b>	<b>62,7</b>	<b>11,1</b>
Bratislava I	4,2	8,6	15,7	54,9	74,7	3,8
Bratislava II	3,0	6,1	10,6	57,0	63,9	11,1
Bratislava III	3,9	5,3	10,8	49,7	67,1	9,4
Bratislava IV	2,7	4,7	8,8	53,4	71,2	18,4
Bratislava V	4,1	6,7	12,6	53,4	55,9	6,6
Malacky	2,7	6,9	12,2	56,3	52,4	11,1
Pezinok	1,9	5,1	8,3	61,1	58,8	13,8
Senec	3,4	5,1	10,1	50,3	68,5	16,9
<b>Trnavský kraj</b>	<b>4,1</b>	<b>6,0</b>	<b>12,2</b>	<b>48,9</b>	<b>65,9</b>	<b>11,7</b>
Dunajská Streda	4,2	11,0	16,8	65,3	72,9	11,2
Galanta	5,2	4,9	13,3	36,8	67,7	17,7
Hlohovec	4,1	4,4	9,5	46,4	49,0	7,8
Piešťany	3,4	2,0	7,3	26,7	65,6	15,6
Senica	1,4	2,8	5,9	47,9	54,3	8,7
Skalica	7,2	8,1	17,7	45,9	63,7	7,8
Trnava	3,9	5,3	11,4	46,3	59,9	11,9
<b>Trenčiansky kraj</b>	<b>2,6</b>	<b>5,5</b>	<b>10,6</b>	<b>51,9</b>	<b>67,2</b>	<b>12,8</b>
Bánovce nad Bebravou	2,2	2,6	7,4	35,6	73,1	7,7
Ilava	1,7	3,2	7,6	42,1	60,8	7,8
Myjava	1,6	6,5	12,0	54,2	62,2	11,1
Nové Mesto nad Váhom	3,5	5,3	11,2	46,9	67,1	15,9
Partizánske	2,8	6,8	11,2	60,9	76,5	3,7
Považská Bystrica	3,7	4,0	9,7	41,6	68,1	15,9
Prievidza	2,0	6,5	11,5	56,5	66,4	17,4
Púchov	2,4	10,1	14,8	68,6	70,8	7,5
Trenčín	3,3	4,8	10,1	47,6	62,3	14,5

<sup>1)</sup> prepočítané na stav obyvateľstva k 1. 7. 2010 / calculated on status of population as of July 1, 2010

**T 3 VŠEOBECNÁ MIERA POTRATOVOSTI <sup>1)</sup> PODĽA ÚZEMIA TRVALÉHO BYDLISKA V SR**  
**GENERAL ABORTION RATE <sup>1)</sup> ACCORDING TO TYPE AND TERRITORY OF PERMANENT ADDRESS IN SR**

1. pokračovanie

1<sup>st</sup> continuation

Územie trvalého bydliska	Potraty na 1 000 žien v reprodukčnom veku			UPT na 100 potratov	Zo 100 UPT	
	spontánne	UPT	spolu vrátane mimomaternicových tehotenstiev		legálnych UPT do 8. týždňa	UPT zo zdravotných dôvodov
<b>Nitriansky kraj</b>	<b>3,3</b>	<b>8,1</b>	<b>13,7</b>	<b>59,3</b>	<b>70,5</b>	<b>12,2</b>
Komárno	5,1	8,4	14,0	59,8	73,8	21,8
Levice	2,7	16,8	23,7	70,7	77,4	9,8
Nitra	2,9	6,7	11,7	57,4	57,8	8,7
Nové Zámky	3,4	5,8	11,9	48,2	73,6	16,5
Šaľa	2,7	6,6	11,8	56,0	60,6	11,7
Topoľčany	4,1	4,8	9,9	48,1	67,8	5,6
Zlaté Moravce	2,0	4,7	7,7	61,4	68,6	7,8
<b>Žilinský kraj</b>	<b>3,8</b>	<b>4,8</b>	<b>10,6</b>	<b>45,3</b>	<b>62,2</b>	<b>15,9</b>
Bytča	1,5	3,1	8,3	37,3	76,0	8,0
Čadca	4,2	2,5	8,2	30,3	66,7	30,0
Dolný Kubín	4,6	3,8	9,8	39,2	75,0	12,5
Kysucké Nové Mesto	3,6	4,8	11,3	42,6	55,8	9,3
Liptovský Mikuláš	6,0	8,2	14,7	55,8	66,2	13,6
Martin	4,5	7,9	13,5	58,6	49,0	16,8
Námestovo	4,2	2,1	8,5	24,4	63,6	6,1
Ružomberok	5,0	4,1	9,8	41,9	72,6	21,0
Turčianske Teplice	1,2	5,3	6,5	81,5	36,4	31,8
Tvrdošín	2,8	1,7	6,1	28,1	81,3	18,8
Žilina	2,3	5,3	11,5	45,7	65,6	13,8
<b>Banskobystrický kraj</b>	<b>3,5</b>	<b>8,2</b>	<b>13,4</b>	<b>61,4</b>	<b>65,7</b>	<b>17,3</b>
Banská Bystrica	2,6	6,4	11,3	56,7	61,1	20,0
Banská Štiavnica	4,2	6,3	10,9	57,4	85,2	29,6
Brezno	3,5	8,8	14,4	61,2	67,6	23,2
Detva	2,3	4,0	8,3	47,8	69,7	9,1
Krupina	2,6	3,3	8,1	41,3	52,6	5,3
Lučenec	5,8	11,8	19,0	62,1	67,0	14,9
Poltár	0,5	6,8	7,9	86,4	55,3	15,8
Revúca	4,0	10,1	15,3	66,0	71,8	16,5
Rimavská Sobota	5,0	13,3	20,1	66,3	64,5	17,2
Veľký Krtíš	1,0	2,6	4,2	62,0	74,2	25,8
Zvolen	2,9	9,4	14,5	65,0	71,5	13,3
Žarnovica	3,7	6,1	10,5	57,7	51,2	26,8
Žiar nad Hronom	4,6	7,4	13,4	54,9	58,4	11,2

<sup>1)</sup> prepočítané na stav obyvateľstva k 1. 7. 2010 / calculated on status of population as of July 1, 2010

**T 3 VŠEOBECNÁ MIERA POTRATOVOSTI <sup>1)</sup> PODĽA ÚZEMIA TRVALÉHO BYDLISKA V SR**  
**GENERAL ABORTION RATE <sup>1)</sup> ACCORDING TO TYPE AND TERRITORY OF PERMANENT ADDRESS IN SR**

dokončenie

End of table

Territory of permanent address	Abortions per 1 000 women in reproductive age			IA per 100 abortions	From 100 IA	
	spontaneous	IA	total including extrauterine pregnancies		legal IA till eighth week	IA due to health reasons
<b>Prešovský kraj</b>	<b>4,3</b>	<b>4,2</b>	<b>10,9</b>	<b>38,7</b>	<b>67,3</b>	<b>16,8</b>
Bardejov	5,7	2,3	8,9	26,0	69,6	13,0
Humenné	2,3	4,3	9,6	44,4	45,8	25,0
Kežmarok	7,7	3,7	13,6	26,9	69,7	21,2
Levoča	4,9	8,2	15,8	51,5	61,4	14,3
Medzilaborce	2,1	2,5	6,7	36,8	42,9	–
Poprad	3,4	6,5	12,0	53,9	68,3	17,2
Prešov	5,0	4,8	12,4	38,8	79,5	11,9
Sabinov	2,9	1,4	5,5	24,7	65,0	20,0
Snina	2,5	5,0	9,6	52,0	58,8	15,7
Stará Ľubovňa	7,2	2,1	10,3	20,6	65,5	13,8
Stropkov	2,2	2,2	7,4	30,0	91,7	33,3
Svidník	3,1	3,9	9,1	42,5	76,5	11,8
Vranov nad Topľou	2,4	4,4	11,6	37,8	56,7	23,3
<b>Košický kraj</b>	<b>3,8</b>	<b>7,5</b>	<b>13,5</b>	<b>55,8</b>	<b>71,0</b>	<b>14,3</b>
Gelnica	3,4	7,5	13,2	56,9	55,2	13,8
Košice I	5,7	8,3	15,5	53,3	83,2	15,5
Košice II	4,5	6,5	13,3	48,6	73,6	16,7
Košice III	2,4	5,4	8,5	63,1	90,2	2,4
Košice IV	5,2	8,8	15,2	57,6	78,6	9,4
Košice-okolie	3,2	7,2	11,6	61,9	78,4	18,3
Michalovce	2,5	5,8	11,3	51,1	76,8	10,4
Rožňava	3,4	11,8	18,1	65,2	66,8	20,7
Sobrance	2,8	5,9	11,1	53,1	61,8	11,8
Spišská Nová Ves	3,8	7,6	14,2	53,1	55,3	7,9
Trebišov	4,0	8,0	14,5	55,2	63,9	16,7

<sup>1)</sup> prepočítané na stav obyvateľstva k 1. 7. 2010 / calculated on status of population as of July 1, 2010

**G 7 POČET UPT <sup>1)</sup> PODĽA VEKU ŽENY V SLOVENSKEJ REPUBLIKE**

NUMBER OF IA <sup>1)</sup> ACCORDING TO AGE OF FEMALE IN THE SLOVAK REPUBLIC



<sup>1)</sup> prepočítané na stav žien k 1. 7. 2010 / calculated on status of women as of July 1, 2010

**T 4 POTRATY PODĽA DRUHU A VEKU ŽENY**

ABORTIONS ACCORDING TO THE TYPE AND AGE OF FEMALE

začatie

Beginning of table

Slovenská republika										
Vek ženy Female age	Potraty celkom Abortions total	Spon-tánne potraty	Umelé prerušenie tehotenstva Induced abortion						Iné potraty	Mimo-mater-nicové teho-tenstvá
			legálne do 8. týždňa	legálne od 9. do 12. týždňa	spolu do 12. týždňa	z toho zo zdra-votných dôvodov	legálne od 13. do 24. týždňa	UPT spolu		
<b>Úhrn Sum</b>	<b>16 872</b>	<b>5 083</b>	<b>5 911</b>	<b>2 686</b>	<b>8 597</b>	<b>1 240</b>	<b>221</b>	<b>8 818</b>	<b>2 583</b>	<b>388</b>
- 14	26	8	9	8	17	17	-	17	1	-
15	70	20	27	16	43	1	-	43	6	1
16	163	50	55	36	91	-	2	93	18	2
17	252	63	94	63	157	3	4	161	25	3
18	355	90	129	94	223	5	6	229	32	4
19	439	106	163	104	267	10	5	272	55	6
15 - 19	1 279	329	468	313	781	19	17	798	136	16
20	70	20	27	16	43	1	-	43	6	5
21	163	50	55	36	91	-	2	93	18	8
22	252	63	94	63	157	3	4	161	25	4
23	355	90	129	94	223	5	6	229	32	9
24	439	106	163	104	267	10	5	272	55	10
20 - 24	2 733	765	991	578	1 569	58	22	1 591	341	36
25	706	196	231	122	353	21	11	364	125	21
26	734	235	223	118	341	12	10	351	125	23
27	797	265	244	106	350	23	10	360	152	20
28	849	273	281	123	404	19	9	413	138	25
29	847	300	222	125	347	23	14	361	146	40
25 - 29	3 933	1 269	1 201	594	1 795	98	54	1 849	686	129
30	877	306	250	109	359	26	12	371	170	30
31	858	295	248	122	370	20	16	386	151	26
32	920	310	287	116	403	33	12	415	162	33
33	838	264	280	115	395	29	17	412	135	27
34	833	255	302	95	397	29	11	408	148	22
30 - 34	4 326	1 430	1 367	557	1 924	137	68	1 992	766	138
35	814	249	296	114	410	31	10	420	129	16
36	706	201	262	98	360	26	11	371	118	16
37	654	163	266	100	366	26	8	374	106	11
38	583	179	228	69	297	15	10	307	92	5
39	498	135	214	70	284	19	6	290	60	13
35 - 39	3 255	927	1 266	451	1 717	117	45	1 762	505	61
40	424	110	196	61	257	257	7	264	47	3
41	321	86	138	49	187	187	5	192	41	2
42	212	55	107	25	132	132	1	133	22	2
43	155	34	75	27	102	102	1	103	18	-
44	97	25	48	13	61	61	-	61	10	1
40 - 44	1 209	310	564	175	739	739	14	753	138	8
45	55	14	28	6	34	34	-	34	7	-
46	28	12	12	3	15	15	-	15	1	-
47	17	10	5	-	5	5	1	6	1	-
48	5	4	-	1	1	1	-	1	-	-
49	3	3	-	-	-	-	-	-	-	-
45 - 49	108	43	45	10	55	55	1	56	9	-
50+	3	2	-	-	-	-	-	-	1	-



**T 4 POTRATY PODĽA DRUHU A VEKU ŽENY**

ABORTIONS ACCORDING TO THE TYPE AND AGE OF FEMALE

1. pokračovanie

1<sup>st</sup> continuation

Bratislavský kraj										
Vek ženy	Potraty celkom	Spontánne potraty	Umelé prerušenie tehotenstva						Iné potraty	Mimomaternicové tehotenstvá
			legálne do 8. týždňa	legálne od 9. do 12. týždňa	spolu do 12. týždňa	z toho zo zdravotných dôvodov	legálne od 13. do 24. týždňa	UPT spolu		
<b>Spolu</b>	<b>1796</b>	<b>531</b>	<b>613</b>	<b>332</b>	<b>945</b>	<b>108</b>	<b>32</b>	<b>977</b>	<b>253</b>	<b>35</b>
- 14	-	-	-	-	-	-	-	-	-	-
15	6	-	4	2	6	-	-	6	-	-
16	8	1	2	5	7	-	-	7	-	-
17	11	2	7	2	9	-	-	9	-	-
18	27	2	14	10	24	1	-	24	1	-
19	36	4	15	14	29	-	1	30	2	-
15 - 19	88	9	42	33	75	1	1	76	3	-
20	41	6	18	15	33	1	-	33	2	-
21	39	5	15	17	32	-	-	32	-	2
22	37	2	19	13	32	-	-	32	2	1
23	43	6	18	13	31	1	-	31	6	-
24	56	10	18	18	36	-	1	37	9	-
20 - 24	216	29	88	76	164	2	1	165	19	3
25	70	14	24	17	41	-	3	44	10	2
26	78	16	31	16	47	-	2	49	11	2
27	75	26	21	13	34	-	-	34	14	1
28	78	28	25	12	37	-	2	39	10	1
29	102	35	26	21	47	1	3	50	16	1
25 - 29	403	119	127	79	206	1	10	216	61	7
30	113	33	34	16	50	2	3	53	24	3
31	126	50	33	13	46	-	2	48	21	7
32	112	50	33	9	42	3	1	43	15	4
33	119	41	34	20	54	6	3	57	18	3
34	100	35	28	14	42	-	2	44	18	3
30 - 34	570	209	162	72	234	11	11	245	96	20
35	94	44	28	10	38	3	3	41	7	2
36	87	19	32	14	46	2	3	49	17	2
37	80	26	28	9	37	1	1	38	15	1
38	68	28	20	7	27	-	1	28	12	-
39	49	10	22	10	32	1	1	33	6	-
35 - 39	378	127	130	50	180	7	9	189	57	5
40	40	11	18	6	24	24	-	24	5	-
41	35	9	14	8	22	22	-	22	4	-
42	26	5	16	2	18	18	-	18	3	-
43	19	7	6	3	9	9	-	9	3	-
44	9	1	5	1	6	6	-	6	2	-
40 - 44	129	33	59	20	79	79	-	79	17	-
45	5	2	1	2	3	3	-	3	-	-
46	3	-	3	-	3	3	-	3	-	-
47	2	1	1	-	1	1	-	1	-	-
48	2	2	-	-	-	-	-	-	-	-
49	-	-	-	-	-	-	-	-	-	-
45 - 49	12	5	5	2	7	7	-	7	-	-
50+	-	-	-	-	-	-	-	-	-	-

**T 4 POTRATY PODĽA DRUHU A VEKU ŽENY**

ABORTIONS ACCORDING TO THE TYPE AND AGE OF FEMALE

2. pokračovanie

2<sup>nd</sup> continuation

Trnavský kraj										
Female age	Abortions total	Spontaneous abortions	Induced abortion						Other abortions	Extrauterine pregnancies
			legal till eighth week	legal since ninth till twelfth week	till twelfth week total	of which due to health reasons	legal since thirteenth till twenty fourth week	IA total		
<b>Total</b>	<b>1 798</b>	<b>609</b>	<b>579</b>	<b>271</b>	<b>850</b>	<b>103</b>	<b>29</b>	<b>879</b>	<b>273</b>	<b>37</b>
- 14	-	-	-	-	-	-	-	-	-	-
15	5	1	1	2	3	-	-	3	1	-
16	13	-	6	4	10	-	-	10	3	-
17	17	2	9	3	12	-	2	14	1	-
18	20	4	5	9	14	-	-	14	2	-
19	39	11	16	8	24	2	-	24	4	-
15 - 19	94	18	37	26	63	2	2	65	11	-
20	56	15	13	19	32	-	1	33	6	2
21	34	17	10	5	15	-	-	15	2	-
22	59	21	17	12	29	-	-	29	8	1
23	60	19	18	14	32	-	1	33	8	-
24	59	14	25	13	38	-	-	38	7	-
20 - 24	268	86	83	63	146	-	2	148	31	3
25	91	24	36	12	48	5	3	51	14	2
26	89	37	22	8	30	-	1	31	19	2
27	91	37	26	7	33	1	1	34	16	4
28	104	31	32	18	50	3	3	53	19	1
29	106	41	27	15	42	2	2	44	18	3
25 - 29	481	170	143	60	203	11	10	213	86	12
30	94	36	24	10	34	-	1	35	21	2
31	91	34	29	12	41	-	3	44	11	2
32	96	43	23	17	40	4	1	41	11	1
33	98	33	33	12	45	4	2	47	12	6
34	95	35	27	11	38	3	2	40	17	3
30 - 34	474	181	136	62	198	11	9	207	72	14
35	102	32	35	13	48	3	1	49	19	2
36	80	31	24	10	34	1	2	36	12	1
37	62	16	23	6	29	1	2	31	14	1
38	58	21	19	9	28	-	1	29	8	-
39	54	16	21	7	28	1	-	28	7	3
35 - 39	356	116	122	45	167	6	6	173	60	7
40	48	18	22	5	27	27	-	27	2	1
41	24	3	11	5	16	16	-	16	5	-
42	21	5	12	2	14	14	-	14	2	-
43	14	3	6	2	8	8	-	8	3	-
44	7	-	6	1	7	7	-	7	-	-
40 - 44	114	29	57	15	72	72	-	72	12	1
45	4	2	1	-	1	1	-	1	1	-
46	6	6	-	-	-	-	-	-	-	-
47	1	1	-	-	-	-	-	-	-	-
48	-	-	-	-	-	-	-	-	-	-
49	-	-	-	-	-	-	-	-	-	-
45 - 49	11	9	1	-	1	1	-	1	1	-
50+	-	-	-	-	-	-	-	-	-	-

**T 4 POTRATY PODĽA DRUHU A VEKU ŽENY**

ABORTIONS ACCORDING TO THE TYPE AND AGE OF FEMALE

3. pokračovanie

3<sup>rd</sup> continuation

Trenčiansky kraj										
Vek ženy	Potraty celkom	Spontánne potraty	Umelé prerušenie tehotenstva						Iné potraty	Mimo-maternicové tehotenstvá
			legálne do 8. týždňa	legálne od 9. do 12. týždňa	spolu do 12. týždňa	z toho zo zdravotných dôvodov	legálne od 13. do 24. týždňa	UPT spolu		
<b>Spolu</b>	<b>1 632</b>	<b>406</b>	<b>569</b>	<b>264</b>	<b>833</b>	<b>108</b>	<b>14</b>	<b>847</b>	<b>320</b>	<b>59</b>
- 14	1	-	-	1	1	1	-	1	-	-
15	9	-	4	4	8	1	-	8	-	1
16	9	1	5	2	7	-	-	7	1	-
17	24	2	11	9	20	-	-	20	2	-
18	27	3	12	10	22	-	-	22	2	-
19	23	4	9	8	17	-	-	17	2	-
15 - 19	92	10	41	33	74	1	-	74	7	1
20	33	4	15	12	27	-	-	27	2	-
21	56	17	16	17	33	-	-	33	6	-
22	52	10	18	13	31	1	-	31	11	-
23	37	6	14	11	25	1	-	25	5	1
24	52	11	18	9	27	-	2	29	10	2
20 - 24	230	48	81	62	143	2	2	145	34	3
25	75	19	20	12	32	1	-	32	21	3
26	74	23	17	15	32	-	-	32	15	4
27	82	23	22	7	29	2	2	31	25	3
28	86	23	23	12	35	1	-	35	25	3
29	91	26	22	9	31	-	2	33	23	9
25 - 29	408	114	104	55	159	4	4	163	109	22
30	89	31	25	7	32	2	1	33	19	6
31	80	22	32	9	41	1	1	42	14	2
32	85	23	24	7	31	-	1	32	26	4
33	85	26	25	11	36	2	2	38	18	3
34	78	24	28	7	35	1	-	35	14	5
30 - 34	417	126	134	41	175	6	5	180	91	20
35	87	19	34	12	46	-	-	46	21	1
36	85	20	32	12	44	-	-	44	16	5
37	63	11	29	12	41	2	1	42	8	2
38	52	15	24	5	29	-	1	30	6	1
39	48	9	20	9	29	-	1	30	7	2
35 - 39	335	74	139	50	189	2	3	192	58	11
40	52	17	22	5	27	27	-	27	7	1
41	32	3	17	6	23	23	-	23	6	-
42	28	5	14	4	18	18	-	18	4	1
43	15	2	8	4	12	12	-	12	1	-
44	11	2	6	1	7	7	-	7	2	-
40 - 44	138	29	67	20	87	87	-	87	20	2
45	3	-	1	1	2	2	-	2	1	-
46	5	2	2	1	3	3	-	3	-	-
47	2	2	-	-	-	-	-	-	-	-
48	-	-	-	-	-	-	-	-	-	-
49	1	1	-	-	-	-	-	-	-	-
45 - 49	11	5	3	2	5	5	-	5	1	-
50+	-	-	-	-	-	-	-	-	-	-

**T 4 POTRATY PODĽA DRUHU A VEKU ŽENY**

ABORTIONS ACCORDING TO THE TYPE AND AGE OF FEMALE

4. pokračovanie

4<sup>th</sup> continuation

Nitriansky kraj										
Female age	Abortions total	Spontaneous abortions	Induced abortion						Other abortions	Extrauterine pregnancies
			legal till eighth week	legal since ninth till twelfth week	till twelfth week total	of which due to health reasons	legal since thirteenth till twenty fourth week	IA total		
<b>Total</b>	<b>2 461</b>	<b>603</b>	<b>1 028</b>	<b>407</b>	<b>1 435</b>	<b>178</b>	<b>24</b>	<b>1 459</b>	<b>362</b>	<b>37</b>
- 14	4	1	2	1	3	3	-	3	-	-
15	3	1	1	1	2	-	-	2	-	-
16	19	5	9	5	14	-	-	14	-	-
17	39	7	14	12	26	-	-	26	5	1
18	52	6	24	16	40	1	-	40	5	1
19	61	10	21	21	42	2	1	43	8	-
15 - 19	174	29	69	55	124	3	1	125	18	2
20	69	15	34	17	51	-	-	51	3	-
21	64	15	32	12	44	2	-	44	5	-
22	97	17	43	21	64	3	3	67	13	-
23	83	20	34	17	51	1	-	51	11	1
24	105	34	34	16	50	3	1	51	20	-
20 - 24	418	101	177	83	260	9	4	264	52	1
25	111	26	45	18	63	5	1	64	19	2
26	91	23	34	18	52	1	1	53	10	5
27	104	27	43	9	52	5	1	53	23	1
28	132	32	60	15	75	7	2	77	20	3
29	130	35	39	25	64	4	2	66	23	6
25 - 29	568	143	221	85	306	22	7	313	95	17
30	125	39	40	19	59	2	1	60	25	1
31	132	46	47	20	67	3	2	69	16	1
32	142	33	59	22	81	4	1	82	25	2
33	126	30	52	20	72	4	2	74	19	3
34	146	33	67	14	81	7	1	82	29	2
30 - 34	671	181	265	95	360	20	7	367	114	9
35	120	26	54	22	76	5	-	76	17	1
36	90	29	45	6	51	4	-	51	9	1
37	104	15	52	14	66	5	-	66	19	4
38	71	14	32	9	41	2	-	41	16	-
39	81	22	37	12	49	6	1	50	7	2
35 - 39	466	106	220	63	283	22	1	284	68	8
40	53	11	27	7	34	34	1	35	7	-
41	44	17	14	7	21	21	3	24	3	-
42	23	8	12	3	15	15	-	15	-	-
43	19	-	11	4	15	15	-	15	4	-
44	12	2	6	3	9	9	-	9	1	-
40 - 44	151	38	70	24	94	94	4	98	15	-
45	5	1	4	-	4	4	-	4	-	-
46	1	-	-	1	1	1	-	1	-	-
47	-	-	-	-	-	-	-	-	-	-
48	1	1	-	-	-	-	-	-	-	-
49	1	1	-	-	-	-	-	-	-	-
45 - 49	8	3	4	1	5	5	-	5	-	-
50+	1	1	-	-	-	-	-	-	-	-

**T 4 POTRATY PODĽA DRUHU A VEKU ŽENY**

ABORTIONS ACCORDING TO THE TYPE AND AGE OF FEMALE

5. pokračovanie

5<sup>th</sup> continuation

Žilinský kraj										
Vek ženy	Potraty celkom	Spontánne potraty	Umelé prerušenie tehotenstva						Iné potraty	Mimo-maternicové tehotenstvá
			legálne do 8. týždňa	legálne od 9. do 12. týždňa	spolu do 12. týždňa	z toho zo zdravotných dôvodov	legálne od 13. do 24. týždňa	UPT spolu		
<b>Spolu</b>	<b>1 933</b>	<b>688</b>	<b>544</b>	<b>306</b>	<b>850</b>	<b>139</b>	<b>25</b>	<b>875</b>	<b>304</b>	<b>66</b>
- 14	2	-	-	1	1	1	-	1	1	-
15	8	1	3	3	6	-	-	6	1	-
16	18	6	5	5	10	-	-	10	1	1
17	15	5	4	5	9	-	-	9	1	-
18	37	8	12	13	25	-	-	25	3	1
19	47	12	18	14	32	1	-	32	1	2
15 - 19	125	32	42	40	82	1	-	82	7	4
20	45	17	13	9	22	1	-	22	6	-
21	59	19	21	8	29	1	-	29	9	2
22	56	20	19	12	31	-	-	31	4	1
23	61	22	15	11	26	3	-	26	12	1
24	75	24	23	13	36	-	1	37	12	2
20 - 24	296	102	91	53	144	5	1	145	43	6
25	79	26	25	12	37	2	-	37	12	4
26	85	38	18	12	30	3	1	31	11	5
27	89	41	24	12	36	2	1	37	9	2
28	92	43	14	14	28	-	-	28	12	9
29	88	43	15	12	27	2	-	27	15	3
25 - 29	433	191	96	62	158	9	2	160	59	23
30	108	43	22	15	37	6	3	40	18	7
31	111	38	18	18	36	-	1	37	31	5
32	103	41	18	14	32	1	3	35	22	5
33	93	28	26	11	37	1	2	39	21	5
34	102	34	35	8	43	3	1	44	21	3
30 - 34	517	184	119	66	185	11	10	195	113	25
35	97	39	32	13	45	3	1	46	10	2
36	74	25	14	16	30	1	1	31	16	2
37	78	24	28	10	38	5	2	40	14	-
38	72	20	23	10	33	1	4	37	14	1
39	66	23	27	7	34	2	1	35	7	1
35 - 39	387	131	124	56	180	12	9	189	61	6
40	56	16	21	9	30	30	2	32	8	-
41	43	12	19	7	26	26	-	26	4	1
42	28	7	12	4	16	16	1	17	3	1
43	22	4	10	5	15	15	-	15	3	-
44	10	2	6	2	8	8	-	8	-	-
40 - 44	159	41	68	27	95	95	3	98	18	2
45	5	2	1	1	2	2	-	2	1	-
46	2	1	1	-	1	1	-	1	-	-
47	5	3	2	-	2	2	-	2	-	-
48	-	-	-	-	-	-	-	-	-	-
49	-	-	-	-	-	-	-	-	-	-
45 - 49	12	6	4	1	5	5	-	5	1	-
50+	2	1	-	-	-	-	-	-	1	-

**T 4 POTRATY PODĽA DRUHU A VEKU ŽENY**

ABORTIONS ACCORDING TO THE TYPE AND AGE OF FEMALE

6. pokračovanie

6<sup>th</sup> continuation

Banskobystrický kraj										
Female age	Abortions total	Spontaneous abortions	Induced abortion						Other abortions	Extrauterine pregnancies
			legal till eighth week	legal since ninth till twelfth week	till twelfth week total	of which due to health reasons	legal since thirteenth till twenty fourth week	IA total		
<b>Total</b>	<b>2 243</b>	<b>586</b>	<b>905</b>	<b>451</b>	<b>1 356</b>	<b>238</b>	<b>22</b>	<b>1 378</b>	<b>222</b>	<b>57</b>
- 14	3	1	2	-	2	2	-	2	-	-
15	12	2	8	2	10	-	-	10	-	-
16	28	11	9	6	15	-	1	16	-	1
17	36	11	15	9	24	-	-	24	1	-
18	38	12	9	16	25	3	-	25	1	-
19	69	15	27	18	45	2	-	45	6	3
15 - 19	183	51	68	51	119	5	1	120	8	4
20	72	14	33	20	53	4	-	53	3	2
21	75	18	25	23	48	2	1	49	7	1
22	82	19	36	17	53	4	-	53	10	-
23	85	24	38	19	57	4	-	57	1	3
24	70	12	24	23	47	7	1	48	8	2
20 - 24	384	87	156	102	258	21	2	260	29	8
25	89	29	20	31	51	3	1	52	7	1
26	89	20	33	22	55	3	1	56	11	2
27	127	30	41	29	70	7	2	72	21	4
28	114	39	47	18	65	4	1	66	8	1
29	112	36	28	21	49	6	2	51	17	8
25 - 29	531	154	169	121	290	23	7	297	64	16
30	103	31	41	15	56	7	1	57	11	4
31	100	29	32	21	53	9	2	55	12	4
32	133	32	56	20	76	13	1	77	16	8
33	98	33	36	14	50	4	2	52	11	2
34	114	34	50	15	65	7	1	66	11	3
30 - 34	548	159	215	85	300	40	7	307	61	21
35	91	25	37	14	51	7	2	53	11	2
36	99	22	48	14	62	6	-	62	13	2
37	93	18	39	25	64	7	1	65	10	-
38	75	16	37	13	50	5	-	50	7	2
39	61	11	33	8	41	3	-	41	7	2
35 - 39	419	92	194	74	268	28	3	271	48	8
40	51	10	27	6	33	33	2	35	6	-
41	36	12	19	4	23	23	-	23	1	-
42	30	4	21	3	24	24	-	24	2	-
43	22	4	14	3	17	17	-	17	1	-
44	14	6	6	1	7	7	-	7	1	-
40 - 44	153	36	87	17	104	104	2	106	11	-
45	17	3	12	1	13	13	-	13	1	-
46	3	1	2	-	2	2	-	2	-	-
47	2	2	-	-	-	-	-	-	-	-
48	-	-	-	-	-	-	-	-	-	-
49	-	-	-	-	-	-	-	-	-	-
45 - 49	22	6	14	1	15	15	-	15	1	-
50+	-	-	-	-	-	-	-	-	-	-

**T 4 POTRATY PODĽA DRUHU A VEKU ŽENY**

ABORTIONS ACCORDING TO THE TYPE AND AGE OF FEMALE

7. pokračovanie

7<sup>th</sup> continuation

Prešovský kraj										
Vek ženy	Potraty celkom	Spontánne potraty	Umelé prerušenie tehotenstva						Iné potraty	Mimomatericové tehotenstvá
			legálne do 8. týždňa	legálne od 9. do 12. týždňa	spolu do 12. týždňa	z toho zo zdravotných dôvodov	legálne od 13. do 24. týždňa	UPT spolu		
<b>Spolu</b>	<b>2 292</b>	<b>903</b>	<b>597</b>	<b>257</b>	<b>854</b>	<b>149</b>	<b>33</b>	<b>887</b>	<b>448</b>	<b>54</b>
- 14	7	2	-	5	5	5	-	5	-	-
15	16	12	2	-	2	-	-	2	2	-
16	33	14	7	5	12	-	-	12	7	-
17	52	23	12	9	21	1	-	21	6	2
18	74	30	23	8	31	-	3	34	9	1
19	62	23	20	4	24	-	3	27	12	-
15 - 19	237	102	64	26	90	1	6	96	36	3
20	86	32	23	11	34	1	1	35	18	1
21	100	45	28	9	37	1	1	38	14	3
22	86	32	27	11	38	-	1	39	14	1
23	83	38	19	12	31	3	-	31	14	-
24	85	33	16	13	29	2	1	30	18	4
20 - 24	440	180	113	56	169	7	4	173	78	9
25	91	29	24	9	33	3	-	33	24	5
26	110	44	21	10	31	2	2	33	30	3
27	101	47	21	9	30	2	-	30	21	3
28	112	46	28	12	40	3	-	40	23	3
29	98	51	18	6	24	5	-	24	18	5
25 - 29	512	217	112	46	158	15	2	160	116	19
30	115	46	27	8	35	3	2	37	29	3
31	98	41	16	11	27	1	2	29	26	2
32	106	44	21	12	33	3	3	36	24	2
33	112	41	31	14	45	2	3	48	19	4
34	85	32	22	8	30	1	2	32	20	1
30 - 34	516	204	117	53	170	10	12	182	118	12
35	94	35	23	13	36	5	-	36	22	1
36	68	20	20	10	30	3	3	33	13	2
37	81	28	29	6	35	4	1	36	15	2
38	89	35	30	7	37	2	-	37	16	1
39	64	20	20	9	29	2	2	31	10	3
35 - 39	396	138	122	45	167	16	6	173	76	9
40	57	15	26	10	36	36	-	36	5	1
41	49	14	16	7	23	23	2	25	9	1
42	23	12	7	1	8	8	-	8	3	-
43	21	9	9	1	10	10	-	10	2	-
44	18	7	6	4	10	10	-	10	1	-
40 - 44	168	57	64	23	87	87	2	89	20	2
45	8	2	2	1	3	3	-	3	3	-
46	4	1	1	1	2	2	-	2	1	-
47	3	-	2	-	2	2	1	3	-	-
48	1	-	-	1	1	1	-	1	-	-
49	-	-	-	-	-	-	-	-	-	-
45 - 49	16	3	5	3	8	8	1	9	4	-
50+	-	-	-	-	-	-	-	-	-	-

**T 4 POTRATY PODĽA DRUHU A VEKU ŽENY**

ABORTIONS ACCORDING TO THE TYPE AND AGE OF FEMALE

dokončenie

End of table

Košícký kraj										
Female age	Abortions total	Spontaneous abortions	Induced abortion						Other abortions	Extrauterine pregnancies
			legal till eighth week	legal since ninth till twelfth week	till twelfth week total	of which due to health reasons	legal since thirteenth till twenty fourth week	IA total		
<b>Total</b>	<b>2 717</b>	<b>757</b>	<b>1 076</b>	<b>398</b>	<b>1 474</b>	<b>217</b>	<b>42</b>	<b>1 516</b>	<b>401</b>	<b>43</b>
- 14	9	4	5	-	5	5	-	5	-	-
15	11	3	4	2	6	-	-	6	2	-
16	35	12	12	4	16	-	1	17	6	-
17	58	11	22	14	36	2	2	38	9	-
18	80	25	30	12	42	-	3	45	9	1
19	102	27	37	17	54	3	-	54	20	1
15 - 19	286	78	105	49	154	5	6	160	46	2
20	78	24	36	11	47	1	1	48	6	-
21	86	22	40	18	58	3	-	58	6	-
22	101	22	40	22	62	1	2	64	15	-
23	103	29	49	12	61	2	2	63	8	3
24	113	35	37	20	57	5	1	58	20	-
20 - 24	481	132	202	83	285	12	6	291	55	3
25	100	29	37	11	48	2	3	51	18	2
26	118	34	47	17	64	3	2	66	18	-
27	128	34	46	20	66	4	3	69	23	2
28	131	31	52	22	74	1	1	75	21	4
29	120	33	47	16	63	3	3	66	16	5
25 - 29	597	161	229	86	315	13	12	327	96	13
30	130	47	37	19	56	4	-	56	23	4
31	120	35	41	18	59	6	3	62	20	3
32	143	44	53	15	68	5	1	69	23	7
33	107	32	43	13	56	6	1	57	17	1
34	113	28	45	18	63	7	2	65	18	2
30 - 34	613	186	219	83	302	28	7	309	101	17
35	129	29	53	17	70	5	3	73	22	5
36	123	35	47	16	63	9	2	65	22	1
37	93	25	38	18	56	1	-	56	11	1
38	98	30	43	9	52	5	3	55	13	-
39	75	24	34	8	42	4	-	42	9	-
35 - 39	518	143	215	68	283	24	8	291	77	7
40	67	12	33	13	46	46	2	48	7	-
41	58	16	28	5	33	33	-	33	9	-
42	33	9	13	6	19	19	-	19	5	-
43	23	5	11	5	16	16	1	17	1	-
44	16	5	7	-	7	7	-	7	3	1
40 - 44	197	47	92	29	121	121	3	124	25	1
45	8	2	6	-	6	6	-	6	-	-
46	4	1	3	-	3	3	-	3	-	-
47	2	1	-	-	-	-	-	-	1	-
48	1	1	-	-	-	-	-	-	-	-
49	1	1	-	-	-	-	-	-	-	-
45 - 49	16	6	9	-	9	9	-	9	1	-
50+	-	-	-	-	-	-	-	-	-	-



**T 5 POTRATY PODĽA DRUHU, TRVALÉHO BYDLISKA A POČTU ŽIVONARODENÝCH DETÍ PRED POTRATOM**

ABORTIONS ACCORDING TO THE TYPE, PERMANENT ADDRESS AND NUMBER OF LIVE BIRTH CHILDREN BEFORE ABORTION

začatie

Beginning of table

Počet živonarodených detí	Územie trvalého bydliska	Potraty spolu	Spon-tánne potraty	Umelé prerušenie tehotenstva						Iné potraty	Mimo-mater-nicové teho-tenstvá
				legálne do 8. týždňa	legálne od 9. do 12. týždňa	spolu do 12. týždňa	z toho zo zdra-votných dôvodov	legálne od 13. do 24. týždňa	UPT spolu		
<b>Spolu Total</b>	<b>Slovenská republika</b>	<b>16 872</b>	<b>5 083</b>	<b>5 911</b>	<b>2 686</b>	<b>8 597</b>	<b>1 240</b>	<b>221</b>	<b>8 818</b>	<b>2 583</b>	<b>388</b>
	Bratislavský kraj	1 796	531	613	332	945	108	32	977	253	35
	Trnavský kraj	1 798	609	579	271	850	103	29	879	273	37
	Trenčiansky kraj	1 632	406	569	264	833	108	14	847	320	59
	Nitriansky kraj	2 461	603	1 028	407	1 435	178	24	1 459	362	37
	Žilinský kraj	1 933	688	544	306	850	139	25	875	304	66
	Bansko-bystrický kraj	2 243	586	905	451	1 356	238	22	1 378	222	57
	Prešovský kraj	2 292	903	597	257	854	149	33	887	448	54
	Košický kraj	2 717	757	1 076	398	1 474	217	42	1 516	401	43
Žiadne Not any	<b>Slovenská republika</b>	<b>5 721</b>	<b>2 105</b>	<b>1 506</b>	<b>764</b>	<b>2 270</b>	<b>98</b>	<b>86</b>	<b>2 356</b>	<b>1 083</b>	<b>177</b>
	Bratislavský kraj	739	266	193	116	309	9	17	326	133	14
	Trnavský kraj	602	247	135	71	206	6	14	220	119	16
	Trenčiansky kraj	589	185	131	86	217	9	3	220	158	26
	Nitriansky kraj	894	267	296	132	428	13	9	437	170	20
	Žilinský kraj	664	279	129	94	223	15	10	233	121	31
	Bansko-bystrický kraj	687	241	211	111	322	22	9	331	86	29
	Prešovský kraj	743	337	159	55	214	8	9	223	155	28
	Košický kraj	803	283	252	99	351	16	15	366	141	13

## T 5 POTRATY PODĽA DRUHU, TRVALÉHO BYDLISKA A POČTU ŽIVONARODENÝCH DEŤÍ PRED POTRATOM

ABORTIONS ACCORDING TO THE TYPE, PERMANENT ADDRESS AND NUMBER OF LIVE BIRTH CHILDREN BEFORE ABORTION

1. pokračovanie

1<sup>st</sup> continuation

Number of live birth children	Territory of permanent address	Abortions total	Spontaneous abortions	Induced abortion						Other abortions	Extrauterine pregnancies
				legal till eighth week	legal since ninth till twelfth week	till twelfth week total	of which due to health reasons	legal since thirteenth till twenty fourth week	IA total		
Jedno One	<b>Slovenská republika</b>	<b>4 847</b>	<b>1 569</b>	<b>1 527</b>	<b>677</b>	<b>2 204</b>	<b>226</b>	<b>83</b>	<b>2 287</b>	<b>851</b>	<b>140</b>
	Bratislavský kraj	597	189	181	115	296	35	14	310	82	16
	Trnavský kraj	553	188	175	68	243	19	12	255	94	16
	Trenčiansky kraj	499	144	138	72	210	19	9	219	112	24
	Nitriansky kraj	729	207	272	104	376	35	10	386	123	13
	Žilinský kraj	559	229	129	67	196	20	9	205	107	18
	Bansko-bystrický kraj	640	176	247	114	361	49	3	364	79	21
	Prešovský kraj	560	239	114	50	164	17	11	175	132	14
	Košický kraj	710	197	271	87	358	32	15	373	122	18
Dve Two	<b>Slovenská republika</b>	<b>3 916</b>	<b>785</b>	<b>1 958</b>	<b>682</b>	<b>2 640</b>	<b>523</b>	<b>33</b>	<b>2 673</b>	<b>413</b>	<b>45</b>
	Bratislavský kraj	346	56	192	69	261	49	–	261	26	3
	Trnavský kraj	451	117	198	86	284	47	3	287	43	4
	Trenčiansky kraj	382	55	212	75	287	47	2	289	31	7
	Nitriansky kraj	581	89	334	104	438	81	5	443	47	2
	Žilinský kraj	450	100	198	87	285	64	5	290	50	10
	Bansko-bystrický kraj	565	88	311	114	425	99	7	432	41	4
	Prešovský kraj	512	157	182	65	247	52	7	254	94	7
	Košický kraj	629	123	331	82	413	84	4	417	81	8

**T 5 POTRATY PODĽA DRUHU, TRVALÉHO BYDLISKA A POČTU ŽIVONARODENÝCH DETÍ PRED POTRATOM**

ABORTIONS ACCORDING TO THE TYPE, PERMANENT ADDRESS AND NUMBER OF LIVE BIRTH CHILDREN BEFORE ABORTION

2. pokračovanie

2<sup>nd</sup> continuation

Počet živonarodených detí	Územie trvalého bydliska	Potraty spolu	Spon-tánne potraty	Umelé prerušenie tehotenstva						Iné potraty	Mimo-mater-nicové teho-tenstvá
				legálne do 8. týždňa	legálne od 9. do 12. týždňa	spolu do 12. týždňa	z toho zo zdra-votných dôvodov	legálne od 13. do 24. týždňa	UPT spolu		
Tri Three	<b>Slovenská republika</b>	<b>1 400</b>	<b>308</b>	<b>647</b>	<b>290</b>	<b>937</b>	<b>216</b>	<b>8</b>	<b>945</b>	<b>129</b>	<b>18</b>
	Bratislavský kraj	80	11	38	22	60	10	–	60	7	2
	Trnavský kraj	127	32	52	26	78	16	–	78	16	1
	Trenčiansky kraj	115	9	73	20	93	25	–	93	11	2
	Nitriansky kraj	166	21	98	31	129	27	–	129	14	2
	Žilinský kraj	167	46	63	39	102	26	1	103	15	3
	Bansko-bystrický kraj	204	47	91	53	144	37	1	145	9	3
	Prešovský kraj	252	78	93	41	134	29	3	137	34	3
	Košický kraj	289	64	139	58	197	46	3	200	23	2
Štyri Four	<b>Slovenská republika</b>	<b>492</b>	<b>152</b>	<b>157</b>	<b>127</b>	<b>284</b>	<b>87</b>	<b>3</b>	<b>287</b>	<b>49</b>	<b>4</b>
	Bratislavský kraj	21	7	4	5	9	3	–	9	5	–
	Trnavský kraj	46	18	14	14	28	8	–	28	–	–
	Trenčiansky kraj	29	8	14	6	20	6	–	20	1	–
	Nitriansky kraj	51	12	17	17	34	10	–	34	5	–
	Žilinský kraj	49	15	17	12	29	8	–	29	4	1
	Bansko-bystrický kraj	80	17	29	31	60	15	1	61	2	–
	Prešovský kraj	113	49	26	18	44	21	–	44	18	2
	Košický kraj	103	26	36	24	60	16	2	62	14	1

**T 5 POTRATY PODĽA DRUHU, TRVALÉHO BYDLISKA A POČTU ŽIVONARODENÝCH DEŤÍ PRED POTRATOM**

ABORTIONS ACCORDING TO THE TYPE, PERMANENT ADDRESS AND NUMBER OF LIVE BIRTH CHILDREN BEFORE ABORTION

dokončenie

End of table

Number of live birth children	Territory of permanent address	Abortions total	Spontaneous abortions	Induced abortion						Other abortions	Extrauterine pregnancies
				legal till eighth week	legal since ninth till twelfth week	till twelfth week total	of which due to health reasons	legal since thirteenth till twenty fourth week	IA total		
Päť a viac Five and more	<b>Slovenská republika</b>	<b>496</b>	<b>164</b>	<b>116</b>	<b>146</b>	<b>262</b>	<b>90</b>	<b>8</b>	<b>270</b>	<b>58</b>	<b>4</b>
	Bratislavský kraj	13	2	5	5	10	2	1	11	–	–
	Trnavský kraj	19	7	5	6	11	7	–	11	1	–
	Trenčiansky kraj	18	5	1	5	6	2	–	6	7	–
	Nitriansky kraj	40	7	11	19	30	12	–	30	3	–
	Žilinský kraj	44	19	8	7	15	6	–	15	7	3
	Bansko-bystrický kraj	67	17	16	28	44	16	1	45	5	–
	Prešovský kraj	112	43	23	28	51	22	3	54	15	–
	Košický kraj	183	64	47	48	95	23	3	98	20	1

**T 6 POTRATY PODĽA DRUHU, POČTU ŽIVONARODENÝCH DEŤÍ PRED POTRATOM A VEKOVEJ SKUPINY ŽENY**

ABORTIONS ACCORDING TO THE TYPE, NUMBER OF LIVE BIRTH CHILDREN BEFORE ABORTION AND AGE GROUP OF FEMALE

začatie

Beginning of table

Počet živonarodených detí	Veková skupina ženy	Potraty spolu	Spon-tánne potraty	Umelé prerušenie tehotenstva						Iné potraty	Mimo-maternicové tehotenstvá
				legálne do 8. týždňa	legálne od 9. do 12. týždňa	spolu do 12. týždňa	z toho zo zdravotných dôvodov	legálne od 13. do 24. týždňa	UPT spolu		
<b>Úhrn Sum</b>	<b>spolu</b>	<b>16 872</b>	<b>5 083</b>	<b>5 911</b>	<b>2 686</b>	<b>8 597</b>	<b>1 240</b>	<b>221</b>	<b>8 818</b>	<b>2 583</b>	<b>388</b>
	- 14	26	8	9	8	17	17	-	17	1	-
	15 - 19	1 279	329	468	313	781	19	17	798	136	16
	20 - 24	2 733	765	991	578	1 569	58	22	1 591	341	36
	25 - 29	3 933	1 269	1 201	594	1 795	98	54	1 849	686	129
	30 - 34	4 326	1 430	1 367	557	1 924	137	68	1 992	766	138
	35 - 39	3 255	927	1 266	451	1 717	117	45	1 762	505	61
	40 - 44	1 209	310	564	175	739	739	14	753	138	8
	45 - 49	108	43	45	10	55	55	1	56	9	-
	<b>spolu do 49</b>	<b>16 869</b>	<b>5 081</b>	<b>5 911</b>	<b>2 686</b>	<b>8 597</b>	<b>1 240</b>	<b>221</b>	<b>8 818</b>	<b>2 582</b>	<b>388</b>
	50+	3	2	-	-	-	-	-	-	1	-
<b>Žiadne Not any</b>	<b>spolu</b>	<b>5 721</b>	<b>2 105</b>	<b>1 506</b>	<b>764</b>	<b>2 270</b>	<b>98</b>	<b>86</b>	<b>2 356</b>	<b>1 083</b>	<b>177</b>
	- 14	26	8	9	8	17	17	-	17	1	-
	15 - 19	1 025	244	393	266	659	10	10	669	102	10
	20 - 24	1 494	447	543	259	802	17	10	812	210	25
	25 - 29	1 621	660	350	141	491	15	29	520	365	76
	30 - 34	1 039	495	136	67	203	8	25	228	266	50
	35 - 39	411	204	52	17	69	2	12	81	111	15
	40 - 44	99	44	20	6	26	26	-	26	28	1
	45 - 49	6	3	3	-	3	3	-	3	-	-
	<b>spolu do 49</b>	<b>5 721</b>	<b>2 105</b>	<b>1 506</b>	<b>764</b>	<b>2 270</b>	<b>98</b>	<b>86</b>	<b>2 356</b>	<b>1 083</b>	<b>177</b>
	50+	-	-	-	-	-	-	-	-	-	-

## T 6 POTRATY PODĽA DRUHU, POČTU ŽIVONARODENÝCH DEŤÍ PRED POTRATOM A VEKOVEJ SKUPINY ŽENY

ABORTIONS ACCORDING TO THE TYPE, NUMBER OF LIVE BIRTH CHILDREN BEFORE  
ABORTION AND AGE GROUP OF FEMALE

1. pokračovanie

1<sup>st</sup> continuation

Number of live birth children	Age group of female	Abor-tions total	Spon-taneous abortions	Induced abortion						Other aborti- ons	Extraute- rine pregnan- cies
				legal till eighth week	legal since ninth till twelfth week	till twelfth week total	of which due to health reasons	legal since thirteenth till twenty fourth week	IA total		
Jedno One	<b>total</b>	<b>4 847</b>	<b>1 569</b>	<b>1 527</b>	<b>677</b>	<b>2 204</b>	<b>226</b>	<b>83</b>	<b>2 287</b>	<b>851</b>	<b>140</b>
	- 14	-	-	-	-	-	-	-	-	-	-
	15 - 19	215	69	64	43	107	7	6	113	27	6
	20 - 24	776	185	294	194	488	16	8	496	88	7
	25 - 29	1 248	382	412	194	606	26	13	619	209	38
	30 - 34	1 531	579	413	137	550	27	29	579	311	62
	35 - 39	840	287	241	87	328	25	21	349	180	24
	40 - 44	231	64	100	22	122	122	6	128	36	3
	45 - 49	6	3	3	-	3	3	-	3	-	-
	up to 49 total	4 847	1 569	1 527	677	2 204	226	83	2 287	851	140
50+	-	-	-	-	-	-	-	-	-	-	
Dve Two	<b>total</b>	<b>3 916</b>	<b>785</b>	<b>1 958</b>	<b>682</b>	<b>2 640</b>	<b>523</b>	<b>33</b>	<b>2 673</b>	<b>413</b>	<b>45</b>
	- 14	-	-	-	-	-	-	-	-	-	-
	15 - 19	35	12	11	4	15	2	1	16	7	-
	20 - 24	309	66	125	87	212	13	-	212	28	3
	25 - 29	658	118	292	160	452	30	8	460	71	9
	30 - 34	1 127	211	577	180	757	53	7	764	133	19
	35 - 39	1 231	250	651	176	827	48	10	837	132	12
	40 - 44	504	112	279	68	347	347	7	354	36	2
	45 - 49	51	15	23	7	30	30	-	30	6	-
	up to 49 total	3 915	784	1 958	682	2 640	523	33	2 673	413	45
50+	1	1	-	-	-	-	-	-	-	-	

**T 6 POTRATY PODĽA DRUHU, POČTU ŽIVONARODENÝCH DEŤÍ PRED POTRATOM A VEKOVEJ SKUPINY ŽENY**

ABORTIONS ACCORDING TO THE TYPE, NUMBER OF LIVE BIRTH CHILDREN BEFORE ABORTION AND AGE GROUP OF FEMALE

2. pokračovanie

2<sup>nd</sup> continuation

Počet živonarodených detí	Veková skupina ženy	Potraty spolu	Spontánne potraty	Umelé prerušenie tehotenstva						Iné potraty	Mimomaternicové tehotenstvá
				legálne do 8. týždňa	legálne od 9. do 12. týždňa	spolu do 12. týždňa	z toho zo zdravotných dôvodov	legálne od 13. do 24. týždňa	UPT spolu		
Tri Three	<b>spolu</b>	<b>1 400</b>	<b>308</b>	<b>647</b>	<b>290</b>	<b>937</b>	<b>216</b>	<b>8</b>	<b>945</b>	<b>129</b>	<b>18</b>
	- 14	-	-	-	-	-	-	-	-	-	-
	15 - 19	3	3	-	-	-	-	-	-	-	-
	20 - 24	111	50	21	25	46	6	3	49	11	1
	25 - 29	227	52	101	52	153	15	-	153	19	3
	30 - 34	370	64	173	93	266	22	2	268	33	5
	35 - 39	456	83	233	88	321	22	1	322	42	9
	40 - 44	203	44	105	31	136	136	1	137	22	-
	45 - 49	29	12	14	1	15	15	1	16	1	-
	spolu do 49	1 399	308	647	290	937	216	8	945	128	18
50+	1	-	-	-	-	-	-	-	1	-	
Štyri Four	<b>spolu</b>	<b>492</b>	<b>152</b>	<b>157</b>	<b>127</b>	<b>284</b>	<b>87</b>	<b>3</b>	<b>287</b>	<b>49</b>	<b>4</b>
	- 14	-	-	-	-	-	-	-	-	-	-
	15 - 19	1	1	-	-	-	-	-	-	-	-
	20 - 24	34	15	7	9	16	6	1	17	2	-
	25 - 29	108	33	27	29	56	7	1	57	17	1
	30 - 34	120	35	38	34	72	14	1	73	11	1
	35 - 39	151	48	50	37	87	7	-	87	15	1
	40 - 44	71	17	34	17	51	51	-	51	2	1
	45 - 49	7	3	1	1	2	2	-	2	2	-
	spolu do 49	492	152	157	127	284	87	3	287	49	4
50+	-	-	-	-	-	-	-	-	-	-	

**T 6 POTRATY PODĽA DRUHU, POČTU ŽIVONARODENÝCH DEŤÍ PRED POTRATOM  
A VEKOVEJ SKUPINY ŽENY**

 ABORTIONS ACCORDING TO THE TYPE, NUMBER OF LIVE BIRTH CHILDREN BEFORE  
 ABORTION AND AGE GROUP OF FEMALE

dokončenie

End of table

Number of live birth children	Age group of female	Abor-tions total	Spon-taneous abortions	Induced abortion						Other aborti- ons	Extraute- rine pregnan- cies
				legal till eighth week	legal since ninth till twelfth week	till twelfth week total	of which due to health reasons	legal since thirteenth till twenty fourth week	IA total		
Päť a viac Five and more	<b>total</b>	<b>496</b>	<b>164</b>	<b>116</b>	<b>146</b>	<b>262</b>	<b>90</b>	<b>8</b>	<b>270</b>	<b>58</b>	<b>4</b>
	- 14	-	-	-	-	-	-	-	-	-	-
	15 - 19	-	-	-	-	-	-	-	-	-	-
	20 - 24	9	2	1	4	5	-	-	5	2	-
	25 - 29	71	24	19	18	37	5	3	40	5	2
	30 - 34	139	46	30	46	76	13	4	80	12	1
	35 - 39	166	55	39	46	85	13	1	86	25	-
	40 - 44	101	29	26	31	57	57	-	57	14	1
	45 - 49	9	7	1	1	2	2	-	2	-	-
	<i>up to 49 total</i>	495	163	116	146	262	90	8	270	58	4
	50+	1	1	-	-	-	-	-	-	-	-



**T 7 POTRATY PODĽA DRUHU, ÚZEMIA TRVALÉHO BYDLISKA ŽENY A RODINNÉHO STAVU**

ABORTIONS ACCORDING TO THE TYPE, TERRITORY OF PERMANENT ADDRESS OF FEMALE

začatie

Beginning of table

Územie trvalého bydliska	Rodinný stav	Potraty spolu	Spon-tánne potraty	Umelé prerušenie tehotenstva						Iné potraty	Mimo-mater-nicové teho-tenstvá
				legálne do 8. týždňa	legálne od 9. do 12. týždňa	spolu do 12. týždňa	z toho zo zdra-votných dôvodov	legálne od 13. do 24. týždňa	UPT spolu		
Slovenská republika	<b>úhrn / sum</b>	<b>16 872</b>	<b>5 083</b>	<b>5 911</b>	<b>2 686</b>	<b>8 597</b>	<b>1 240</b>	<b>221</b>	<b>8 818</b>	<b>2 583</b>	<b>388</b>
	slobodná	6 790	1 786	2 537	1 450	3 987	255	73	4 060	812	132
	vydatá	8 408	2 909	2 616	966	3 582	736	130	3 712	1 559	228
	rozvedená	1 332	241	667	239	906	219	14	920	149	22
	vdova	100	34	43	9	52	18	2	54	10	2
	nezistené	242	113	48	22	70	12	2	72	53	4
Bratislavský kraj	<b>spolu</b>	<b>1 796</b>	<b>531</b>	<b>613</b>	<b>332</b>	<b>945</b>	<b>108</b>	<b>32</b>	<b>977</b>	<b>253</b>	<b>35</b>
	slobodná	721	152	289	188	477	18	14	491	65	13
	vydatá	906	333	251	109	360	60	18	378	176	19
	rozvedená	132	22	65	32	97	29	–	97	10	3
	vdova	5	2	2	1	3	–	–	3	–	–
	nezistené	32	22	6	2	8	1	–	8	2	–
Trnavský kraj	<b>spolu</b>	<b>1 798</b>	<b>609</b>	<b>579</b>	<b>271</b>	<b>850</b>	<b>103</b>	<b>29</b>	<b>879</b>	<b>273</b>	<b>37</b>
	slobodná	740	219	252	144	396	15	11	407	104	10
	vydatá	864	346	243	95	338	64	16	354	138	26
	rozvedená	159	36	66	30	96	22	2	98	24	1
	vdova	17	5	8	1	9	1	–	9	3	–
	nezistené	18	3	10	1	11	1	–	11	4	–
Trenčiansky kraj	<b>spolu</b>	<b>1 632</b>	<b>406</b>	<b>569</b>	<b>264</b>	<b>833</b>	<b>108</b>	<b>14</b>	<b>847</b>	<b>320</b>	<b>59</b>
	slobodná	653	142	225	151	376	19	–	376	109	26
	vydatá	781	218	254	87	341	69	11	352	187	24
	rozvedená	177	38	82	24	106	17	3	109	22	8
	vdova	10	3	4	1	5	3	–	5	1	1
	nezistené	11	5	4	1	5	–	–	5	1	–
Nitriansky kraj	<b>spolu</b>	<b>2 461</b>	<b>603</b>	<b>1 028</b>	<b>407</b>	<b>1 435</b>	<b>178</b>	<b>24</b>	<b>1 459</b>	<b>362</b>	<b>37</b>
	slobodná	1 116	260	460	246	706	43	7	713	126	17
	vydatá	1 066	302	422	115	537	91	15	552	195	17
	rozvedená	245	36	132	40	172	38	1	173	33	3
	vdova	13	1	8	3	11	4	–	11	1	–
	nezistené	21	4	6	3	9	2	1	10	7	–

**T 7 POTRATY PODĽA DRUHU, ÚZEMIA TRVALÉHO BYDLISKA ŽENY A RODINNÉHO STAVU**

ABORTIONS ACCORDING TO THE TYPE, TERRITORY OF PERMANENT ADDRESS OF FEMALE

dokončenie

End of table

Territory of permanent address	Marital status	Abor-tions total	Spon-taneous aborti-ons	Induced abortion						Other aborti-ons	Extraute-rine pregnan-cies
				legal till eighth week	legal since ninth till twelfth week	till twelfth week total	of which due to health reasons	legal since thirteenth till twenty fourth week	IA total		
Žilinský kraj	<b>total</b>	<b>1 933</b>	<b>688</b>	<b>544</b>	<b>306</b>	<b>850</b>	<b>139</b>	<b>25</b>	<b>875</b>	<b>304</b>	<b>66</b>
	single	670	203	207	153	360	25	8	368	80	19
	married	1 099	447	261	120	381	85	15	396	212	44
	divorced	146	28	71	33	104	27	2	106	10	2
	widow	12	6	5	–	5	2	–	5	–	1
	unknown	6	4	–	–	–	–	–	–	2	–
Bansko-bystrický kraj	<b>total</b>	<b>2 243</b>	<b>586</b>	<b>905</b>	<b>451</b>	<b>1 356</b>	<b>238</b>	<b>22</b>	<b>1 378</b>	<b>222</b>	<b>57</b>
	single	976	228	390	256	646	63	7	653	72	23
	married	955	279	378	149	527	121	12	539	110	27
	divorced	193	24	116	36	152	44	2	154	12	3
	widow	6	2	4	–	4	2	–	4	–	–
	unknown	113	53	17	10	27	8	1	28	28	4
Prešovský kraj	<b>total</b>	<b>2 292</b>	<b>903</b>	<b>597</b>	<b>257</b>	<b>854</b>	<b>149</b>	<b>33</b>	<b>887</b>	<b>448</b>	<b>54</b>
	single	711	245	236	106	342	28	7	349	104	13
	married	1 438	611	311	133	444	104	25	469	317	41
	divorced	102	24	46	14	60	14	–	60	18	–
	widow	19	10	4	2	6	3	1	7	2	–
	unknown	22	13	–	2	2	–	–	2	7	–
Košický kraj	<b>total</b>	<b>2 717</b>	<b>757</b>	<b>1 076</b>	<b>398</b>	<b>1 474</b>	<b>217</b>	<b>42</b>	<b>1 516</b>	<b>401</b>	<b>43</b>
	single	1 203	337	478	206	684	44	19	703	152	11
	married	1 299	373	496	158	654	142	18	672	224	30
	divorced	178	33	89	30	119	28	4	123	20	2
	widow	18	5	8	1	9	3	1	10	3	–
	unknown	19	9	5	3	8	–	–	8	2	–

**T 8 POTRATY PODĽA DRUHU, TRVALÉHO BYDLISKA A VZDELANIA ŽENY**

ABORTIONS ACCORDING TO THE TYPE, TERRITORY OF PERMANENT ADDRESS AND EDUCATIONAL ATTAINMENT OF FEMALE

začatie

Beginning of table

Územie trvalého bydliska Territory of permanent address	Vzdelanie Educational attainment	Potraty spolu Abortions total	Spontánne potraty Spontaneous abortions	Umelé prerušenie tehotenstva		
				legálne do 8. týždňa legal till eighth week	legálne od 9. do 12. týždňa legal since ninth till twelfth week	spolu do 12. týždňa till twelfth week total
Slovenská republika	<b>úhrn</b>	<b>16 872</b>	<b>5 083</b>	<b>5 911</b>	<b>2 686</b>	<b>8 597</b>
	základné	3 233	962	992	810	1 802
	stredné bez maturity	3 538	814	1 526	707	2 233
	stredné s maturitou	6 994	2 142	2 484	930	3 414
	bakalárske	741	238	279	80	359
	vysokoškolské	2 102	805	572	135	707
	neudané	264	122	58	24	82
Bratislavský kraj	<b>spolu</b>	<b>1 796</b>	<b>531</b>	<b>613</b>	<b>332</b>	<b>945</b>
	základné	159	23	55	73	128
	stredné bez maturity	263	41	124	76	200
	stredné s maturitou	753	211	275	136	411
	bakalárske	138	43	51	19	70
	vysokoškolské	461	200	105	26	131
	neudané	22	13	3	2	5
Trnavský kraj	<b>spolu</b>	<b>1 798</b>	<b>609</b>	<b>579</b>	<b>271</b>	<b>850</b>
	základné	255	62	84	78	162
	stredné bez maturity	468	142	170	85	255
	stredné s maturitou	829	302	265	90	355
	bakalárske	50	18	17	6	23
	vysokoškolské	189	83	41	11	52
	neudané	7	2	2	1	3
Trenčiansky kraj	<b>spolu</b>	<b>1 632</b>	<b>406</b>	<b>569</b>	<b>264</b>	<b>833</b>
	základné	161	23	63	54	117
	stredné bez maturity	437	69	201	90	291
	stredné s maturitou	789	240	231	99	330
	bakalárske	66	16	27	7	34
	vysokoškolské	167	54	43	12	55
	neudané	12	4	4	2	6
Nitriansky kraj	<b>spolu</b>	<b>2 461</b>	<b>603</b>	<b>1 028</b>	<b>407</b>	<b>1 435</b>
	základné	413	81	156	120	276
	stredné bez maturity	570	112	272	101	373
	stredné s maturitou	1 034	300	409	139	548
	bakalárske	117	26	61	13	74
	vysokoškolské	290	71	118	32	150
	neudané	37	13	12	2	14

**T 8 POTRATY PODĽA DRUHU, TRVALÉHO BYDLISKA A VZDELANIA ŽENY**

ABORTIONS ACCORDING TO THE TYPE, TERRITORY OF PERMANENT ADDRESS AND EDUCATIONAL ATTAINMENT OF FEMALE

1. pokračovanie

1<sup>st</sup> continuation

<i>Induced abortion</i>			<i>Iné potraty Other abortions</i>	<i>Mimo-maternicové tehotenstvá Extrauterine pregnancies</i>	<i>Vzdelanie Educational attainment</i>	<i>Územie trvalého bydliska Territory of permanent address</i>
<i>z toho zo zdravotných dôvodov of which due to health reasons</i>	<i>legálne od 13. do 24. týždňa legal since thirteenth till twenty fourth week</i>	<i>UPT spolu IA total</i>				
<b>1 240</b>	<b>221</b>	<b>8 818</b>	<b>2 583</b>	<b>388</b>	<b>sum</b>	<b>Slovenská republika</b>
<b>257</b>	<b>42</b>	<b>1 844</b>	<b>378</b>	<b>49</b>	<b>primary</b>	
<b>321</b>	<b>31</b>	<b>2 264</b>	<b>403</b>	<b>57</b>	<b>lower secondary</b>	
<b>454</b>	<b>86</b>	<b>3 500</b>	<b>1 148</b>	<b>204</b>	<b>upper secondary</b>	
<b>47</b>	<b>13</b>	<b>372</b>	<b>116</b>	<b>15</b>	<b>bachelor's</b>	
<b>136</b>	<b>46</b>	<b>753</b>	<b>487</b>	<b>57</b>	<b>university</b>	
<b>25</b>	<b>3</b>	<b>85</b>	<b>51</b>	<b>6</b>	<b>unannounced</b>	
<b>108</b>	<b>32</b>	<b>977</b>	<b>253</b>	<b>35</b>	<b>total</b>	
7	–	128	7	1	primary	Bratislavský kraj
22	1	201	20	1	lower secondary	
48	14	425	96	21	upper secondary	
11	4	74	19	2	bachelor's	
19	11	142	109	10	university	
1	2	7	2	–	unannounced	
<b>103</b>	<b>29</b>	<b>879</b>	<b>273</b>	<b>37</b>	<b>total</b>	Trnavský kraj
17	2	164	27	2	primary	
40	6	261	56	9	lower secondary	
41	11	366	137	24	upper secondary	
–	2	25	7	–	bachelor's	
5	8	60	44	2	university	
–	–	3	2	–	unannounced	Trenčiansky kraj
<b>108</b>	<b>14</b>	<b>847</b>	<b>320</b>	<b>59</b>	<b>total</b>	
8	1	118	18	2	primary	
36	2	293	61	14	lower secondary	
44	7	337	178	34	upper secondary	
3	1	35	12	3	bachelor's	
16	3	58	49	6	university	Nitriansky kraj
1	–	6	2	–	unannounced	
<b>178</b>	<b>24</b>	<b>1 459</b>	<b>362</b>	<b>37</b>	<b>total</b>	
39	1	277	48	7	primary	
51	7	380	75	3	lower secondary	
50	13	561	153	20	upper secondary	
10	1	75	13	3	bachelor's	
24	2	152	64	3	university	
4	–	14	9	1	unannounced	

**T 8 POTRATY PODĽA DRUHU, TRVALÉHO BYDLISKA A VZDELANIA ŽENY**

ABORTIONS ACCORDING TO THE TYPE, TERRITORY OF PERMANENT ADDRESS AND EDUCATIONAL ATTAINMENT OF FEMALE

2. pokračovanie

2<sup>nd</sup> continuation

Územie trvalého bydliska Territory of permanent address	Vzdelanie Educational attainment	Potraty spolu Abortions total	Spontánne potraty Spontaneous abortions	Umelé prerušenie tehotenstva Induced abortion		
				legálne do 8. týždňa legal till eighth week	legálne od 9. týždňa legal since ninth till twelfth week	spolu do 12. týždňa till twelfth week total
Žilinský kraj	<b>spolu</b>	<b>1 933</b>	<b>688</b>	<b>544</b>	<b>306</b>	<b>850</b>
	základné	182	57	54	54	108
	stredné bez maturity	448	139	165	87	252
	stredné s maturitou	963	341	256	134	390
	bakalárske	82	32	17	14	31
	vysokoškolské	240	109	51	15	66
	neudané	18	10	1	2	3
Banskobystrický kraj	<b>spolu</b>	<b>2 243</b>	<b>586</b>	<b>905</b>	<b>451</b>	<b>1 356</b>
	základné	581	165	188	181	369
	stredné bez maturity	424	56	212	119	331
	stredné s maturitou	840	210	373	125	498
	bakalárske	71	26	31	6	37
	vysokoškolské	209	71	78	12	90
	neudané	118	58	23	8	31
Prešovský kraj	<b>spolu</b>	<b>2 292</b>	<b>903</b>	<b>597</b>	<b>257</b>	<b>854</b>
	základné	661	294	128	95	223
	stredné bez maturity	435	154	149	56	205
	stredné s maturitou	819	292	243	84	327
	bakalárske	102	42	27	4	31
	vysokoškolské	257	114	47	13	60
	neudané	18	7	3	5	8
Košický kraj	<b>spolu</b>	<b>2 717</b>	<b>757</b>	<b>1 076</b>	<b>398</b>	<b>1 474</b>
	základné	821	257	264	155	419
	stredné bez maturity	493	101	233	93	326
	stredné s maturitou	967	246	432	123	555
	bakalárske	115	35	48	11	59
	vysokoškolské	289	103	89	14	103
	neudané	32	15	10	2	12

**T 8 POTRATY PODĽA DRUHU, TRVALÉHO BYDLISKA A VZDELANIA ŽENY**

ABORTIONS ACCORDING TO THE TYPE, TERRITORY OF PERMANENT ADDRESS AND EDUCATIONAL ATTAINMENT OF FEMALE

dokončenie

End of table

Umelé prerušenie tehotenstva <i>Induced abortion</i>			Iné potraty <i>Other abortions</i>	Mimo- mater- nicové teho- tenstvá <i>Extrauterine pregnancies</i>	Vzdelanie <i>Educational attainment</i>	Územie trvalého bydliska <i>Territory of permanent address</i>
z toho zo zdra- votných dôvodov <i>of which due to health reasons</i>	legálne od 13. do 24. týždňa <i>legal since thirteenth till twenty fourth week</i>	UPT spolu <i>IA total</i>				
<b>139</b>	<b>25</b>	<b>875</b>	<b>304</b>	<b>66</b>	<b>total</b>	Žilinský kraj
11	–	108	12	5	<i>primary</i>	
44	4	256	42	11	<i>lower secondary</i>	
69	13	403	182	37	<i>upper secondary</i>	
4	4	35	14	1	<i>bachelor's</i>	
10	4	70	51	10	<i>university</i>	
1	–	3	3	2	<i>unannounced</i>	
<b>238</b>	<b>22</b>	<b>1 378</b>	<b>222</b>	<b>57</b>	<b>total</b>	Banskobystrický kraj
66	6	375	32	9	<i>primary</i>	
53	2	333	26	9	<i>lower secondary</i>	
78	8	506	93	31	<i>upper secondary</i>	
10	–	37	6	2	<i>bachelor's</i>	
23	5	95	38	5	<i>university</i>	
8	1	32	27	1	<i>unannounced</i>	
<b>149</b>	<b>33</b>	<b>887</b>	<b>448</b>	<b>54</b>	<b>total</b>	Prešovský kraj
46	15	238	113	16	<i>primary</i>	
36	3	208	69	4	<i>lower secondary</i>	
45	12	339	173	15	<i>upper secondary</i>	
3	1	32	25	3	<i>bachelor's</i>	
14	2	62	67	14	<i>university</i>	
5	–	8	1	2	<i>unannounced</i>	
<b>217</b>	<b>42</b>	<b>1 516</b>	<b>401</b>	<b>43</b>	<b>total</b>	Košický kraj
63	17	436	121	7	<i>primary</i>	
39	6	332	54	6	<i>lower secondary</i>	
79	8	563	136	22	<i>upper secondary</i>	
6	–	59	20	1	<i>bachelor's</i>	
25	11	114	65	7	<i>university</i>	
5	–	12	5	–	<i>unannounced</i>	

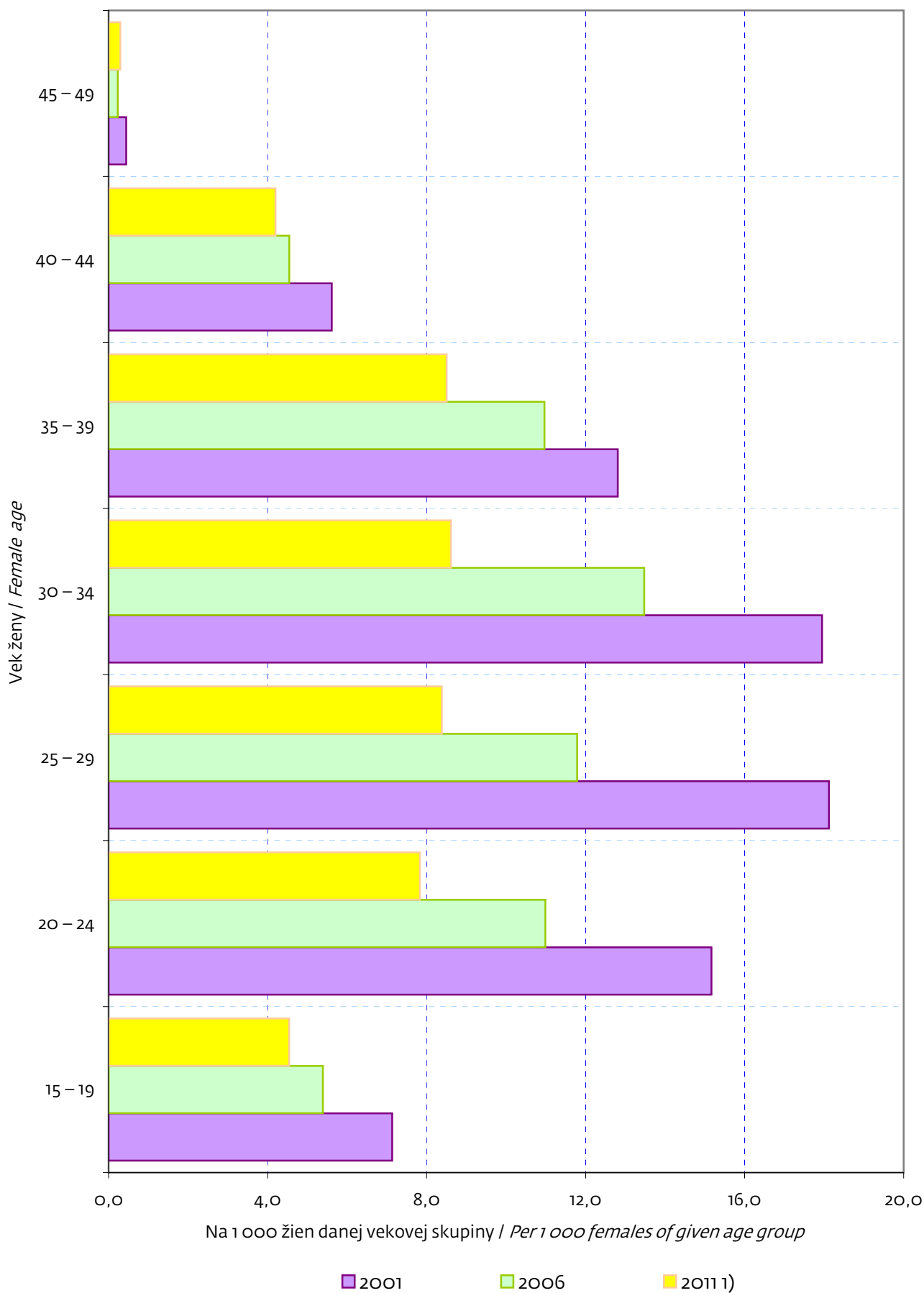
**T 9 POTRATY PODĽA DRUHU A VEKU PLODU**

ABORTIONS ACCORDING TO THE TYPE AND AGE OF FETUS

Vek plodu (v týždňoch) Fetus age (in weeks)	Potraty spolu Abortions total	Spon- tánne potraty Spon- taneous abortions	Umelé prerušenie tehotenstva Induced abortion						Iné potraty Other abortions	Mimo- mater- nicové teho- tenstvá Extraute- rine pregnan- cies
			legálne do 8. týždňa legal till eighth week	legálne od 9. do 12. týždňa legal since ninth till twelfth week	spolu do 12. týždňa till twelfth week total	z toho zo zdra- votných dôvodov of which due to health reasons	legálne od 13. do 24. týždňa legal since thirteenth till twenty fourth week	UPT spolu IA total		
<b>Spolu Total</b>	<b>16 872</b>	<b>5 083</b>	<b>5 911</b>	<b>2 686</b>	<b>8 597</b>	<b>1 240</b>	<b>221</b>	<b>8 818</b>	<b>2 583</b>	<b>388</b>
- 03	13	8	-	-	-	-	-	-	3	2
04	132	43	65	-	65	13	-	65	5	19
05	659	202	370	-	370	73	-	370	46	41
06	2 190	633	1 260	-	1 260	207	-	1 260	220	77
07	3 314	837	2 049	-	2 049	288	-	2 049	376	52
08	3 551	895	2 167	-	2 167	313	-	2 167	460	29
09	2 023	500	-	1 149	1 149	135	-	1 149	365	9
10	1 605	460	-	795	795	117	-	795	343	7
11	912	248	-	492	492	58	-	492	172	-
12	583	214	-	250	250	36	-	250	119	-
13	128	71	-	-	-	-	13	13	44	-
14	103	69	-	-	-	-	9	9	25	-
15	91	52	-	-	-	-	9	9	29	1
16	85	51	-	-	-	-	14	14	20	-
17	63	39	-	-	-	-	9	9	15	-
18	51	24	-	-	-	-	15	15	12	-
19	58	28	-	-	-	-	19	19	11	-
20	90	48	-	-	-	-	24	24	18	-
21	76	36	-	-	-	-	27	27	13	-
22	87	44	-	-	-	-	33	33	9	1
23	72	27	-	-	-	-	35	35	10	-
24	45	22	-	-	-	-	14	14	9	-
25	22	15	-	-	-	-	-	-	7	-
26	18	14	-	-	-	-	-	-	4	-
27	15	9	-	-	-	-	-	-	6	-
28	9	6	-	-	-	-	-	-	3	-
Neudaný Unannounced	877	488	-	-	-	-	-	-	239	150

## G 8 VÝVOJ POČTU UPT PODĽA VEKU ŽENY

TREND OF NUMBER OF IA ACCORDING TO FEMALE AGE



<sup>1)</sup> prepočítané na stav žien k 1. 7. 2010 / calculated on status of women as of July 1, 2010



**T 10 POTRATY PODĽA DRUHU, ÚZEMIA ZDRAVOTNÍCKEHO ZARIADENIA A VEKU PLODU**

ABORTIONS ACCORDING TO THE TYPE, HEALTH FACILITY TERRITORY AND FETUS AGE

začatie

Beginning of table

Územie zdravotníckeho zariadenia	Vek plodu (v týždňoch)	Potraty spolu	Spontánne potraty	Umelé prerušenie tehotenstva						Iné potraty	Mimo-maternicové tehotenstvá
				legálne do 8. týždňa	legálne od 9. do 12. týždňa	spolu do 12. týždňa	z toho zo zdravotných dôvodov	legálne od 13. do 24. týždňa	UPT spolu		
<b>Slovenská republika</b>	<b>úhrn sum</b>	<b>16 885</b>	<b>5 089</b>	<b>5 914</b>	<b>2 688</b>	<b>8 602</b>	<b>1 240</b>	<b>221</b>	<b>8 823</b>	<b>2 584</b>	<b>389</b>
	01 – 08	9 865	2 620	5 914	–	5 914	894	–	5 914	1 110	221
	09 – 12	5 127	1 424	–	2 688	2 688	346	–	2 688	999	16
	13 a viac	1 014	556	–	–	–	–	221	221	235	2
	neudaný	879	489	–	–	–	–	–	–	240	150
Bratislavský kraj	<b>spolu</b>	<b>2 047</b>	<b>629</b>	<b>682</b>	<b>383</b>	<b>1 065</b>	<b>112</b>	<b>52</b>	<b>1 117</b>	<b>263</b>	<b>38</b>
	01 – 08	1 064	281	682	–	682	81	–	682	85	16
	09 – 12	694	202	–	383	383	31	–	383	107	2
	13 a viac	128	50	–	–	–	–	52	52	26	–
	neudaný	161	96	–	–	–	–	–	–	45	20
Trnavský kraj	<b>spolu</b>	<b>2 022</b>	<b>615</b>	<b>723</b>	<b>330</b>	<b>1 053</b>	<b>116</b>	<b>21</b>	<b>1 074</b>	<b>299</b>	<b>34</b>
	01 – 08	1 200	338	723	–	723	83	–	723	130	9
	09 – 12	654	186	–	330	330	33	–	330	136	2
	13 a viac	100	60	–	–	–	–	21	21	19	–
	neudaný	68	31	–	–	–	–	–	–	14	23
Trenčiansky kraj	<b>spolu</b>	<b>1 657</b>	<b>413</b>	<b>552</b>	<b>267</b>	<b>819</b>	<b>109</b>	<b>13</b>	<b>832</b>	<b>346</b>	<b>66</b>
	01 – 08	886	200	552	–	552	82	–	552	112	22
	09 – 12	530	112	–	267	267	27	–	267	149	2
	13 a viac	83	39	–	–	–	–	13	13	31	–
	neudaný	158	62	–	–	–	–	–	–	54	42
Nitriansky kraj	<b>spolu</b>	<b>2 155</b>	<b>532</b>	<b>934</b>	<b>331</b>	<b>1 265</b>	<b>167</b>	<b>17</b>	<b>1 282</b>	<b>310</b>	<b>31</b>
	01 – 08	1 319	233	934	–	934	129	–	934	131	21
	09 – 12	608	146	–	331	331	38	–	331	129	2
	13 a viac	77	35	–	–	–	–	17	17	25	–
	neudaný	151	118	–	–	–	–	–	–	25	8
Žilinský kraj	<b>spolu</b>	<b>1 875</b>	<b>674</b>	<b>507</b>	<b>295</b>	<b>802</b>	<b>137</b>	<b>23</b>	<b>825</b>	<b>308</b>	<b>68</b>
	01 – 08	1 039	347	507	–	507	91	–	507	129	56
	09 – 12	668	236	–	295	295	46	–	295	135	2
	13 a viac	119	70	–	–	–	–	23	23	26	–
	neudaný	49	21	–	–	–	–	–	–	18	10

**T 10 POTRATY PODĽA DRUHU, ÚZEMIA ZDRAVOTNÍCKEHO ZARIADENIA A VEKU PLODU**

ABORTIONS ACCORDING TO THE TYPE, HEALTH FACILITY TERRITORY AND FETUS AGE

dokončenie

End of table

Health facility territory	Fetus age (in weeks)	Abortions total	Spontaneous abortions	Induced abortion						Other abortions	Extrauterine pregnancies
				legal till eighth week	legal since ninth till twelfth week	till twelfth week total	of which due to health reasons	legal since thirteenth till twenty fourth week	IA total		
Bansko-bystrický kraj	<b>total</b>	<b>2 189</b>	<b>580</b>	<b>880</b>	<b>439</b>	<b>1 319</b>	<b>236</b>	<b>23</b>	<b>1 342</b>	<b>211</b>	<b>56</b>
	01 – 08	1 340	329	880	–	880	171	–	880	111	20
	09 – 12	635	139	–	439	439	65	–	439	56	1
	13 and more	107	66	–	–	–	–	23	23	17	1
	unannounced	107	46	–	–	–	–	–	–	27	34
Prešovský kraj	<b>total</b>	<b>2 050</b>	<b>870</b>	<b>470</b>	<b>207</b>	<b>677</b>	<b>135</b>	<b>29</b>	<b>706</b>	<b>425</b>	<b>49</b>
	01 – 08	1 182	481	470	–	470	90	–	470	191	40
	09 – 12	590	219	–	207	207	45	–	207	161	3
	13 and more	214	133	–	–	–	–	29	29	52	–
	unannounced	64	37	–	–	–	–	–	–	21	6
Košický kraj	<b>total</b>	<b>2 890</b>	<b>776</b>	<b>1 166</b>	<b>436</b>	<b>1 602</b>	<b>228</b>	<b>43</b>	<b>1 645</b>	<b>422</b>	<b>47</b>
	01 – 08	1 835	411	1 166	–	1 166	167	–	1 166	221	37
	09 – 12	748	184	–	436	436	61	–	436	126	2
	13 and more	186	103	–	–	–	–	43	43	39	1
	unannounced	121	78	–	–	–	–	–	–	36	7

**T 11 POTRATY PODĽA DRUHU, VEKU A HMOTNOSTI PLODU**

ABORTIONS ACCORDING TO THE TYPE, AGE AND WEIGHT OF FETUS

začatie

Beginning of table

Vek plodu (v týždňoch)	Hmotnosť plodu (v gramoch)	Potraty spolu	Spontánne potraty	Umelé prerušenie tehotenstva						Iné potraty	Mimo-maternicové tehotenstvá
				legálne do 8. týždňa	legálne od 9. do 12. týždňa	spolu do 12. týždňa	z toho zo zdravotných dôvodov	legálne od 13. do 24. týždňa	UPT spolu		
<b>Celkový úhrn Grand sum</b>	<b>úhrn / sum</b>	<b>691</b>	<b>363</b>	–	–	–	–	<b>190</b>	<b>190</b>	<b>137</b>	<b>1</b>
	– 499	246	128	–	–	–	–	74	74	44	–
	500 – 749	91	54	–	–	–	–	28	28	9	–
	750 – 999	40	24	–	–	–	–	5	5	11	–
	neudaná	314	157	–	–	–	–	83	83	73	1
16	<b>spolu</b>	<b>85</b>	<b>51</b>	–	–	–	–	<b>14</b>	<b>14</b>	<b>20</b>	–
	– 499	10	4	–	–	–	–	1	1	5	–
	500 – 749	–	–	–	–	–	–	–	–	–	–
	750 – 999	–	–	–	–	–	–	–	–	–	–
	neudaná	75	47	–	–	–	–	13	13	15	–
17	<b>spolu</b>	<b>63</b>	<b>39</b>	–	–	–	–	<b>9</b>	<b>9</b>	<b>15</b>	–
	– 499	16	11	–	–	–	–	3	3	2	–
	500 – 749	–	–	–	–	–	–	–	–	–	–
	750 – 999	–	–	–	–	–	–	–	–	–	–
	neudaná	47	28	–	–	–	–	6	6	13	–
18	<b>spolu</b>	<b>51</b>	<b>24</b>	–	–	–	–	<b>15</b>	<b>15</b>	<b>12</b>	–
	– 499	20	9	–	–	–	–	6	6	5	–
	500 – 749	–	–	–	–	–	–	–	–	–	–
	750 – 999	–	–	–	–	–	–	–	–	–	–
	neudaná	31	15	–	–	–	–	9	9	7	–
19	<b>spolu</b>	<b>58</b>	<b>28</b>	–	–	–	–	<b>19</b>	<b>19</b>	<b>11</b>	–
	– 499	29	14	–	–	–	–	10	10	5	–
	500 – 749	–	–	–	–	–	–	–	–	–	–
	750 – 999	–	–	–	–	–	–	–	–	–	–
	neudaná	29	14	–	–	–	–	9	9	6	–
20	<b>spolu</b>	<b>90</b>	<b>48</b>	–	–	–	–	<b>24</b>	<b>24</b>	<b>18</b>	–
	– 499	49	31	–	–	–	–	12	12	6	–
	500 – 749	3	2	–	–	–	–	–	–	1	–
	750 – 999	–	–	–	–	–	–	–	–	–	–
	neudaná	38	15	–	–	–	–	12	12	11	–

**T 11 POTRATY PODĽA DRUHU, VEKU A HMOTNOSTI PLODU**

ABORTIONS ACCORDING TO THE TYPE, AGE AND WEIGHT OF FETUS

1. pokračovanie

1<sup>st</sup> continuation

Fetus age (in weeks)	Weight of fetus (in grams)	Abor- tions total	Spon- taneous aborti- ons	Induced abortion						Other aborti- ons	Extraute- rine pregnan- cies
				legal till eighth week	legal since ninth till twelfth week	till twelfth week total	of which due to health reasons	legal since thirte- enth till twenty fourth week	IA total		
21	<b>total</b>	<b>76</b>	<b>36</b>	-	-	-	-	<b>27</b>	<b>27</b>	<b>13</b>	-
	- 499	51	25	-	-	-	-	19	19	7	-
	500 - 749	4	3	-	-	-	-	1	1	-	-
	750 - 999	1	-	-	-	-	-	1	1	-	-
	<i>unannounced</i>	20	8	-	-	-	-	6	6	6	-
22	<b>total</b>	<b>87</b>	<b>44</b>	-	-	-	-	<b>33</b>	<b>33</b>	<b>9</b>	<b>1</b>
	- 499	33	14	-	-	-	-	16	16	3	-
	500 - 749	22	15	-	-	-	-	6	6	1	-
	750 - 999	2	2	-	-	-	-	-	-	-	-
	<i>unannounced</i>	30	13	-	-	-	-	11	11	5	1
23	<b>total</b>	<b>72</b>	<b>27</b>	-	-	-	-	<b>35</b>	<b>35</b>	<b>10</b>	-
	- 499	18	9	-	-	-	-	6	6	3	-
	500 - 749	32	13	-	-	-	-	16	16	3	-
	750 - 999	2	-	-	-	-	-	2	2	-	-
	<i>unannounced</i>	20	5	-	-	-	-	11	11	4	-
24	<b>total</b>	<b>45</b>	<b>22</b>	-	-	-	-	<b>14</b>	<b>14</b>	<b>9</b>	-
	- 499	8	4	-	-	-	-	1	1	3	-
	500 - 749	20	13	-	-	-	-	5	5	2	-
	750 - 999	4	1	-	-	-	-	2	2	1	-
	<i>unannounced</i>	13	4	-	-	-	-	6	6	3	-
25	<b>total</b>	<b>22</b>	<b>15</b>	-	-	-	-	-	-	<b>7</b>	-
	- 499	6	2	-	-	-	-	-	-	4	-
	500 - 749	4	4	-	-	-	-	-	-	-	-
	750 - 999	6	4	-	-	-	-	-	-	2	-
	<i>unannounced</i>	6	5	-	-	-	-	-	-	1	-
26	<b>total</b>	<b>18</b>	<b>14</b>	-	-	-	-	-	-	<b>4</b>	-
	- 499	4	3	-	-	-	-	-	-	1	-
	500 - 749	2	2	-	-	-	-	-	-	-	-
	750 - 999	10	8	-	-	-	-	-	-	2	-
	<i>unannounced</i>	2	1	-	-	-	-	-	-	1	-

**T 11 POTRATY PODĽA DRUHU, VEKU A HMOTNOSTI PLODU**

ABORTIONS ACCORDING TO THE TYPE, AGE AND WEIGHT OF FETUS

dokončenie

End of table

Vek plodu (v týždňoch) <i>Fetus age (in weeks)</i>	Hmotnosť plodu (v gramoch) <i>Weight of fetus (in grams)</i>	Potraty spolu	Spon-tánne potraty	Umelé prerušenie tehotenstva						Iné potraty	Mimo-mater-nicové teho-tenstvá
				legálne do 8. týždňa	legálne od 9. do 12. týždňa	spolu do 12. týždňa	z toho zo zdra-votných dôvodov	legálne od 13. do 24. týždňa	UPT spolu		
27	<b>spolu</b>	<b>15</b>	<b>9</b>	-	-	-	-	-	-	<b>6</b>	-
	- 499	1	1	-	-	-	-	-	-	-	-
	500 – 749	4	2	-	-	-	-	-	-	2	-
	750 – 999	9	5	-	-	-	-	-	-	4	-
	neudaná	1	1	-	-	-	-	-	-	-	-
28	<b>total</b>	<b>9</b>	<b>6</b>	-	-	-	-	-	-	<b>3</b>	-
	- 499	1	1	-	-	-	-	-	-	-	-
	500 – 749	-	-	-	-	-	-	-	-	-	-
	750 – 999	6	4	-	-	-	-	-	-	2	-
	<i>unannounced</i>	2	1	-	-	-	-	-	-	1	-

## T 12 POTRATY PODĽA DRUHU, KRAJA TRVALÉHO BYDLISKA ŽENY A POČTU DOTERAJŠÍCH PÔRODOV

ABORTIONS ACCORDING TO THE TYPE, REGION OF PERMANENT ADDRESS OF FEMALE AND NUMBER OF DELIVERIES TO DATE

začatie

Beginning of table

Územie trvalého bydliska Region of permanent address	Počet doterajších pôrodov Number of deliveries to date	Abor-tions total	Spon-taneous aborti- ons	Induced abortion						Other aborti- ons	Extraute- rine pregnan- cies
				legal till eighth week	legal since ninth till twelfth week	till twelfth week total	of which due to health reasons	legal since thirteenth till twenty fourth week	IA total		
Slovenská republika	<b>úhrn / sum</b>	<b>16 872</b>	<b>5 083</b>	<b>5 911</b>	<b>2 686</b>	<b>8 597</b>	<b>1 240</b>	<b>221</b>	<b>8 818</b>	<b>2 583</b>	<b>388</b>
	žiadny	5 705	2 097	1 502	762	2 264	97	86	2 350	1 082	176
	jeden	4 852	1 566	1 536	678	2 214	222	84	2 298	847	141
	dva	3 923	795	1 953	680	2 633	522	31	2 664	418	46
	tri a viac	2 392	625	920	566	1 486	399	20	1 506	236	25
Bratislavský kraj	<b>total</b>	<b>1 796</b>	<b>531</b>	<b>613</b>	<b>332</b>	<b>945</b>	<b>108</b>	<b>32</b>	<b>977</b>	<b>253</b>	<b>35</b>
	not any	737	265	192	116	308	9	17	325	133	14
	one	600	190	185	114	299	35	14	313	81	16
	two	345	56	189	70	259	49	–	259	27	3
	three and more	114	20	47	32	79	15	1	80	12	2
Trnavský kraj	<b>spolu</b>	<b>1 798</b>	<b>609</b>	<b>579</b>	<b>271</b>	<b>850</b>	<b>103</b>	<b>29</b>	<b>879</b>	<b>273</b>	<b>37</b>
	žiadny	600	246	135	71	206	6	14	220	118	16
	jeden	553	188	175	66	241	18	12	253	96	16
	dva	453	119	198	86	284	47	3	287	43	4
	tri a viac	192	56	71	48	119	32	–	119	16	1
Trenčiansky kraj	<b>total</b>	<b>1 632</b>	<b>406</b>	<b>569</b>	<b>264</b>	<b>833</b>	<b>108</b>	<b>14</b>	<b>847</b>	<b>320</b>	<b>59</b>
	not any	588	185	130	86	216	9	3	219	158	26
	one	497	142	137	73	210	18	9	219	112	24
	two	388	56	217	74	291	48	2	293	32	7
	three and more	159	23	85	31	116	33	–	116	18	2
Nitriansky kraj	<b>spolu</b>	<b>2 461</b>	<b>603</b>	<b>1 028</b>	<b>407</b>	<b>1 435</b>	<b>178</b>	<b>24</b>	<b>1 459</b>	<b>362</b>	<b>37</b>
	žiadny	891	265	295	132	427	13	9	436	170	20
	jeden	734	209	277	104	381	34	10	391	121	13
	dva	573	87	325	105	430	80	5	435	48	3
	tri a viac	263	42	131	66	197	51	–	197	23	1

**T 12 POTRATY PODĽA DRUHU, KRAJA TRVALÉHO BYDLISKA ŽENY A POČTU DOTERAJŠÍCH PÔRODOV**

ABORTIONS ACCORDING TO THE TYPE, REGION OF PERMANENT ADDRESS OF FEMALE AND NUMBER OF DELIVERIES TO DATE

dokončenie

End of table

Územie trvalého bydliska Region of permanent address	Počet doterajších pôrodov Number of deliveries to date	Potraty spolu	Spon-tánne potraty	Umelé prerušenie tehotenstva						Iné potraty	Mimo-mater-nicové teho-tenstvá
				legálne do 8. týždňa	legálne od 9. do 12. týždňa	spolu do 12. týždňa	z toho zo zdra-votných dôvodov	legálne od 13. do 24. týždňa	UPT spolu		
Žilinský kraj	<b>spolu</b>	<b>1 933</b>	<b>688</b>	<b>544</b>	<b>306</b>	<b>850</b>	<b>139</b>	<b>25</b>	<b>875</b>	<b>304</b>	<b>66</b>
	žiadny	664	279	129	94	223	15	10	233	121	31
	jeden	561	226	132	68	200	21	9	209	108	18
	dva	451	105	195	87	282	63	5	287	49	10
	tri a viac	257	78	88	57	145	40	1	146	26	7
Bansko-bystrický kraj	<b>total</b>	<b>2 243</b>	<b>586</b>	<b>905</b>	<b>451</b>	<b>1 356</b>	<b>238</b>	<b>22</b>	<b>1 378</b>	<b>222</b>	<b>57</b>
	not any	686	241	211	111	322	22	9	331	86	28
	one	634	174	242	115	357	48	3	360	79	21
	two	568	90	314	112	426	98	6	432	41	5
	three and more	355	81	138	113	251	70	4	255	16	3
Prešovský kraj	<b>spolu</b>	<b>2 292</b>	<b>903</b>	<b>597</b>	<b>257</b>	<b>854</b>	<b>149</b>	<b>33</b>	<b>887</b>	<b>448</b>	<b>54</b>
	žiadny	738	333	159	54	213	8	9	222	155	28
	jeden	566	242	114	51	165	17	12	177	133	14
	dva	513	159	184	64	248	52	6	254	93	7
	tri a viac	475	169	140	88	228	72	6	234	67	5
Košický kraj	<b>total</b>	<b>2 717</b>	<b>757</b>	<b>1 076</b>	<b>398</b>	<b>1 474</b>	<b>217</b>	<b>42</b>	<b>1 516</b>	<b>401</b>	<b>43</b>
	not any	801	283	251	98	349	15	15	364	141	13
	one	707	195	274	87	361	31	15	376	117	19
	two	632	123	331	82	413	85	4	417	85	7
	three and more	577	156	220	131	351	86	8	359	58	4

**T 13 POTRATY PODĽA DRUHU, KRAJA TRVALÉHO BYDLISKA A POČTU DOTERAJŠÍCH UMELÝCH PRERUŠENÍ TEHOTENSTVA**

ABORTIONS ACCORDING TO THE TYPE, REGION OF PERMANENT ADDRESS AND NUMBER OF INDUCED ABORTIONS TO DATE

začatie

Beginning of table

Územie trvalého bydliska Region of permanent address	Počet doterajších UPT Number of IA to date	Abor-tions total	Spon-taneous aborti- ons	Induced abortion						Other aborti- ons	Extraute- rine pregnan- cies
				legal till eighth week	legal since ninth till twelfth week	till twelfth week total	of which due to health reasons	legal since thirteenth till twenty fourth week	IA total		
Slovenská republika	<b>úhrn / sum</b>	<b>16 872</b>	<b>5 083</b>	<b>5 911</b>	<b>2 686</b>	<b>8 597</b>	<b>1 240</b>	<b>221</b>	<b>8 818</b>	<b>2 583</b>	<b>388</b>
	žiadne	13 259	4 514	4 129	1 771	5 900	684	187	6 087	2 303	355
	jedno	2 506	410	1 234	601	1 835	327	26	1 861	207	28
	dve	748	113	383	189	572	136	6	578	53	4
	tri a viac	359	46	165	125	290	93	2	292	20	1
Bratislavský kraj	<b>total</b>	<b>1 796</b>	<b>531</b>	<b>613</b>	<b>332</b>	<b>945</b>	<b>108</b>	<b>32</b>	<b>977</b>	<b>253</b>	<b>35</b>
	not any	1 405	462	440	220	660	56	27	687	228	28
	one	294	56	129	80	209	36	3	212	20	6
	two	66	11	30	20	50	12	1	51	3	1
	three and more	31	2	14	12	26	4	1	27	2	–
Trnavský kraj	<b>spolu</b>	<b>1 798</b>	<b>609</b>	<b>579</b>	<b>271</b>	<b>850</b>	<b>103</b>	<b>29</b>	<b>879</b>	<b>273</b>	<b>37</b>
	žiadne	1 393	530	396	169	565	46	25	590	238	35
	jedno	290	59	132	66	198	33	4	202	27	2
	dve	82	16	38	23	61	12	–	61	5	–
	tri a viac	33	4	13	13	26	12	–	26	3	–
Trenčiansky kraj	<b>total</b>	<b>1 632</b>	<b>406</b>	<b>569</b>	<b>264</b>	<b>833</b>	<b>108</b>	<b>14</b>	<b>847</b>	<b>320</b>	<b>59</b>
	not any	1 318	365	408	192	600	59	13	613	285	55
	one	236	33	120	54	174	36	1	175	24	4
	two	50	5	24	11	35	7	–	35	10	–
	three and more	28	3	17	7	24	6	–	24	1	–
Nitriansky kraj	<b>spolu</b>	<b>2 461</b>	<b>603</b>	<b>1 028</b>	<b>407</b>	<b>1 435</b>	<b>178</b>	<b>24</b>	<b>1 459</b>	<b>362</b>	<b>37</b>
	žiadne	1 856	515	716	257	973	88	20	993	314	34
	jedno	404	59	210	93	303	47	3	306	37	2
	dve	136	20	75	30	105	21	–	105	10	1
	tri a viac	65	9	27	27	54	22	1	55	1	–



**T 13 POTRATY PODĽA DRUHU, KRAJA TRVALÉHO BYDLISKA A POČTU DOTERAJŠÍCH UMELÝCH PRERUŠENÍ TEHOTENSTVA**

ABORTIONS ACCORDING TO THE TYPE, REGION OF PERMANENT ADDRESS AND NUMBER OF INDUCED ABORTIONS TO DATE

dokončenie

End of table

Územie trvalého bydliska <i>Region of permanent address</i>	Počet doterajších UPT <i>Number of IA to date</i>	Potraty spolu	Spon-tánne potraty	Umelé prerušenie tehotenstva						Iné potraty	Mimo-mater-nicové teho-tenstvá
				legálne do 8. týždňa	legálne od 9. do 12. týždňa	spolu do 12. týždňa	z toho zo zdra-votných dôvodov	legálne od 13. do 24. týždňa	UPT spolu		
Žilinský kraj	<b>spolu</b>	<b>1 933</b>	<b>688</b>	<b>544</b>	<b>306</b>	<b>850</b>	<b>139</b>	<b>25</b>	<b>875</b>	<b>304</b>	<b>66</b>
	žiadne	1 612	628	398	220	618	88	20	638	284	62
	jedno	209	42	93	52	145	25	4	149	15	3
	dve	72	9	37	21	58	16	1	59	3	1
	tri a viac	40	9	16	13	29	10	–	29	2	–
Bansko-bystrický kraj	<b>total</b>	<b>2 243</b>	<b>586</b>	<b>905</b>	<b>451</b>	<b>1 356</b>	<b>238</b>	<b>22</b>	<b>1 378</b>	<b>222</b>	<b>57</b>
	<i>not any</i>	1 653	513	594	284	878	132	19	897	189	54
	<i>one</i>	392	45	211	107	318	61	1	319	26	2
	<i>two</i>	124	20	62	35	97	25	2	99	4	1
	<i>three and more</i>	74	8	38	25	63	20	–	63	3	–
Prešovský kraj	<b>spolu</b>	<b>2 292</b>	<b>903</b>	<b>597</b>	<b>257</b>	<b>854</b>	<b>149</b>	<b>33</b>	<b>887</b>	<b>448</b>	<b>54</b>
	žiadne	1 992	859	456	172	628	98	28	656	425	52
	jedno	219	32	104	58	162	39	4	166	19	2
	dve	58	9	27	18	45	5	1	46	3	–
	tri a viac	23	3	10	9	19	7	–	19	1	–
Košický kraj	<b>total</b>	<b>2 717</b>	<b>757</b>	<b>1 076</b>	<b>398</b>	<b>1 474</b>	<b>217</b>	<b>42</b>	<b>1 516</b>	<b>401</b>	<b>43</b>
	<i>not any</i>	2 030	642	721	257	978	117	35	1 013	340	35
	<i>one</i>	462	84	235	91	326	50	6	332	39	7
	<i>two</i>	160	23	90	31	121	38	1	122	15	–
	<i>three and more</i>	65	8	30	19	49	12	–	49	7	1

**T 14 POTRATY PODĽA DRUHU, KRAJA TRVALÉHO BYDLISKA ŽENY A POČTU DOTERAJŠÍCH SPONTÁNNYCH POTRATOV**

ABORTIONS ACCORDING TO THE TYPE, REGION OF PERMANENT ADDRESS OF FEMALE AND NUMBER OF SPONTANEOUS ABORTIONS TO DATE

začatie

Beginning of table

Územie trvalého bydliska Region of permanent address	Počet doterajších spontánných potratov Number of spontaneous abortions to date	Abor-tions total	Spon-taneous aborti- ons	Induced abortion						Other aborti- ons	Extraute- rine pregnan- cies
				legal till eighth week	legal since ninth till twelfth week	till twelfth week total	of which due to health reasons	legal since thirteenth till twenty fourth week	IA total		
Slovenská republika	<b>úhrn / sum</b>	<b>16 872</b>	<b>5 083</b>	<b>5 911</b>	<b>2 686</b>	<b>8 597</b>	<b>1 240</b>	<b>221</b>	<b>8 818</b>	<b>2 583</b>	<b>388</b>
	žiadny	13 761	3 879	5 126	2 308	7 434	964	164	7 598	1 987	297
	jeden	2 374	879	639	297	936	216	43	979	440	76
	dva	539	226	115	68	183	47	12	195	108	10
	tri a viac	198	99	31	13	44	13	2	46	48	5
Bratislavský kraj	<b>total</b>	<b>1 796</b>	<b>531</b>	<b>613</b>	<b>332</b>	<b>945</b>	<b>108</b>	<b>32</b>	<b>977</b>	<b>253</b>	<b>35</b>
	not any	1 522	423	540	295	835	87	24	859	210	30
	one	210	79	62	30	92	17	5	97	29	5
	two	52	22	9	6	15	3	3	18	12	–
	three and more	12	7	2	1	3	1	–	3	2	–
Trnavský kraj	<b>spolu</b>	<b>1 798</b>	<b>609</b>	<b>579</b>	<b>271</b>	<b>850</b>	<b>103</b>	<b>29</b>	<b>879</b>	<b>273</b>	<b>37</b>
	žiadny	1 429	445	493	230	723	80	25	748	213	23
	jeden	288	126	68	32	100	19	4	104	45	13
	dva	56	23	16	8	24	4	–	24	9	–
	tri a viac	25	15	2	1	3	–	–	3	6	1
Trenčiansky kraj	<b>total</b>	<b>1 632</b>	<b>406</b>	<b>569</b>	<b>264</b>	<b>833</b>	<b>108</b>	<b>14</b>	<b>847</b>	<b>320</b>	<b>59</b>
	not any	1 335	325	478	229	707	71	8	715	251	44
	one	238	65	75	28	103	26	3	106	52	15
	two	47	14	13	6	19	8	3	22	11	–
	three and more	12	2	3	1	4	3	–	4	6	–
Nitriansky kraj	<b>spolu</b>	<b>2 461</b>	<b>603</b>	<b>1 028</b>	<b>407</b>	<b>1 435</b>	<b>178</b>	<b>24</b>	<b>1 459</b>	<b>362</b>	<b>37</b>
	žiadny	2 044	474	908	351	1 259	144	19	1 278	268	24
	jeden	330	96	103	44	147	29	3	150	73	11
	dva	68	23	15	11	26	4	2	28	15	2
	tri a viac	19	10	2	1	3	1	–	3	6	–

**T 14 POTRATY PODĽA DRUHU, KRAJA TRVALÉHO BYDLISKA ŽENY A POČTU DOTERAJŠÍCH SPONTÁNNYCH POTRATOV**

ABORTIONS ACCORDING TO THE TYPE, REGION OF PERMANENT ADDRESS OF FEMALE AND NUMBER OF SPONTANEOUS ABORTIONS TO DATE

dokončenie

End of table

Územie trvalého bydliska Region of permanent address	Počet doterajších spontánnych potratov Number of spontaneous abortions to date	Potraty spolu	Spontánne potraty	Umelé prerušenie tehotenstva						Iné potraty	Mimomaternicové tehotenstvá
				legálne do 8. týždňa	legálne od 9. do 12. týždňa	spolu do 12. týždňa	z toho zo zdravotných dôvodov	legálne od 13. do 24. týždňa	UPT spolu		
Žilinský kraj	<b>spolu</b>	<b>1 933</b>	<b>688</b>	<b>544</b>	<b>306</b>	<b>850</b>	<b>139</b>	<b>25</b>	<b>875</b>	<b>304</b>	<b>66</b>
	žiadny	1 555	508	476	256	732	101	18	750	246	51
	jeden	293	131	59	38	97	30	5	102	47	13
	dva	64	35	9	10	19	8	2	21	7	1
	tri a viac	21	14	–	2	2	–	–	2	4	1
Bansko-bystrický kraj	<b>total</b>	<b>2 243</b>	<b>586</b>	<b>905</b>	<b>451</b>	<b>1 356</b>	<b>238</b>	<b>22</b>	<b>1 378</b>	<b>222</b>	<b>57</b>
	not any	1 883	457	785	404	1 189	195	13	1 202	175	49
	one	275	97	96	36	132	30	7	139	34	5
	two	65	22	19	9	28	10	1	29	11	3
	three and more	20	10	5	2	7	3	1	8	2	–
Prešovský kraj	<b>spolu</b>	<b>2 292</b>	<b>903</b>	<b>597</b>	<b>257</b>	<b>854</b>	<b>149</b>	<b>33</b>	<b>887</b>	<b>448</b>	<b>54</b>
	žiadny	1 793	674	522	201	723	119	26	749	327	43
	jeden	361	155	60	48	108	28	7	115	86	5
	dva	95	50	10	7	17	1	–	17	25	3
	tri a viac	43	24	5	1	6	1	–	6	10	3
Košický kraj	<b>total</b>	<b>2 717</b>	<b>757</b>	<b>1 076</b>	<b>398</b>	<b>1 474</b>	<b>217</b>	<b>42</b>	<b>1 516</b>	<b>401</b>	<b>43</b>
	not any	2 200	573	924	342	1 266	167	31	1 297	297	33
	one	379	130	116	41	157	37	9	166	74	9
	two	92	37	24	11	35	9	1	36	18	1
	three and more	46	17	12	4	16	4	1	17	12	–

**T 15 POTRATY PODĽA DRUHU, KRAJA TRVALÉHO BYDLISKA A VEKOVEJ SKUPINY U ŽIEN  
DOTERAZ BEZ POTRATU A PÔRODU**

 ABORTIONS ACCORDING TO THE TYPE, REGION OF PERMANENT ADDRESS AND AGE GROUP  
OF FEMALES WITHOUT ABORTION AND DELIVERY TO DATE

začatie

Beginning of table

Územie trvalého bydliska Region of permanent address	Veková skupina ženy Age group of female	Abor- tions total	Spon- taneous abor- tions	Induced abortion						Other aborti- ons	Extraute- rine pregnan- cies
				legal till eighth week	legal since ninth till twelfth week	till twelfth week total	of which due to health reasons	legal since thirte- enth till twenty fourth week	IA total		
Slovenská republika	<b>úhrn sum</b>	<b>4 662</b>	<b>1 641</b>	<b>1 303</b>	<b>658</b>	<b>1 961</b>	<b>75</b>	<b>62</b>	<b>2 023</b>	<b>865</b>	<b>133</b>
	- 14	26	8	9	8	17	17	-	17	1	-
	15 - 19	947	216	372	251	623	8	9	632	90	9
	20 - 24	1 291	384	485	217	702	14	5	707	176	24
	25 - 29	1 317	529	285	113	398	11	24	422	308	58
	30 - 34	739	341	102	50	152	5	16	168	197	33
	35 - 39	278	131	35	15	50	1	8	58	80	9
	40 - 44	60	30	13	4	17	17	-	17	13	-
	45 - 49	4	2	2	-	2	2	-	2	-	-
	50+	-	-	-	-	-	-	-	-	-	-
Bratislavský kraj	<b>total</b>	<b>585</b>	<b>202</b>	<b>160</b>	<b>91</b>	<b>251</b>	<b>5</b>	<b>11</b>	<b>262</b>	<b>111</b>	<b>10</b>
	- 14	-	-	-	-	-	-	-	-	-	-
	15 - 19	73	8	35	27	62	-	-	62	3	-
	20 - 24	124	18	58	34	92	-	-	92	13	1
	25 - 29	175	70	38	19	57	1	8	65	37	3
	30 - 34	146	70	22	10	32	2	2	34	37	5
	35 - 39	57	32	5	1	6	-	1	7	17	1
	40 - 44	10	4	2	-	2	2	-	2	4	-
	45 - 49	-	-	-	-	-	-	-	-	-	-
	50+	-	-	-	-	-	-	-	-	-	-
Trnavský kraj	<b>spolu</b>	<b>486</b>	<b>187</b>	<b>119</b>	<b>63</b>	<b>182</b>	<b>5</b>	<b>11</b>	<b>193</b>	<b>96</b>	<b>10</b>
	- 14	-	-	-	-	-	-	-	-	-	-
	15 - 19	74	11	32	22	54	1	2	56	7	-
	20 - 24	133	52	36	24	60	-	1	61	18	2
	25 - 29	168	72	36	9	45	2	5	50	41	5
	30 - 34	76	33	11	5	16	1	2	18	23	2
	35 - 39	27	13	3	3	6	-	1	7	6	1
	40 - 44	7	5	1	-	1	1	-	1	1	-
	45 - 49	1	1	-	-	-	-	-	-	-	-
	50+	-	-	-	-	-	-	-	-	-	-

**T 15 POTRATY PODĽA DRUHU, KRAJA TRVALÉHO BYDLISKA A VEKOVEJ SKUPINY U ŽIEN DOTERAZ BEZ POTRATU A PÔRODU**

ABORTIONS ACCORDING TO THE TYPE, REGION OF PERMANENT ADDRESS AND AGE GROUP OF FEMALES WITHOUT ABORTION AND DELIVERY TO DATE

1. pokračovanie

1<sup>st</sup> continuation

Územie trvalého bydliska	Veková skupina ženy	Potraty spolu	Spon-tánne potraty	Umelé prerušenie tehotenstva						Iné potraty	Mimo-mater-nicové teho-tenstvá
				legálne do 8. týždňa	legálne od 9. do 12. týždňa	spolu do 12. týždňa	z toho zo zdra-votných dôvodov	legálne od 13. do 24. týždňa	UPT spolu		
Trenčiansky kraj	<b>spolu</b>	<b>476</b>	<b>144</b>	<b>113</b>	<b>80</b>	<b>193</b>	<b>7</b>	<b>-</b>	<b>193</b>	<b>119</b>	<b>20</b>
	- 14	1	-	-	1	1	1	-	1	-	-
	15 - 19	79	8	35	29	64	1	-	64	6	1
	20 - 24	123	31	40	29	69	1	-	69	21	2
	25 - 29	165	60	25	16	41	1	-	41	52	12
	30 - 34	74	29	11	3	14	-	-	14	27	4
	35 - 39	27	14	-	1	1	-	-	1	11	1
	40 - 44	7	2	2	1	3	3	-	3	2	-
	45 - 49	-	-	-	-	-	-	-	-	-	-
50+	-	-	-	-	-	-	-	-	-	-	
Nitriansky kraj	<b>spolu</b>	<b>729</b>	<b>214</b>	<b>257</b>	<b>113</b>	<b>370</b>	<b>9</b>	<b>7</b>	<b>377</b>	<b>124</b>	<b>14</b>
	- 14	4	1	2	1	3	3	-	3	-	-
	15 - 19	131	19	57	45	102	1	-	102	9	1
	20 - 24	234	62	104	38	142	3	3	145	26	1
	25 - 29	207	60	63	20	83	-	3	86	52	9
	30 - 34	111	50	24	8	32	-	-	32	26	3
	35 - 39	31	14	5	1	6	-	1	7	10	-
	40 - 44	10	8	1	-	1	1	-	1	1	-
	45 - 49	1	-	1	-	1	1	-	1	-	-
50+	-	-	-	-	-	-	-	-	-	-	
Žilinský kraj	<b>spolu</b>	<b>547</b>	<b>214</b>	<b>108</b>	<b>84</b>	<b>192</b>	<b>10</b>	<b>8</b>	<b>200</b>	<b>108</b>	<b>25</b>
	- 14	2	-	-	1	1	1	-	1	1	-
	15 - 19	96	20	34	33	67	-	-	67	6	3
	20 - 24	160	58	43	25	68	1	-	68	30	4
	25 - 29	155	77	21	14	35	1	2	37	29	12
	30 - 34	93	45	3	6	9	-	5	14	30	4
	35 - 39	31	11	2	4	6	1	1	7	11	2
	40 - 44	9	3	4	1	5	5	-	5	1	-
	45 - 49	1	-	1	-	1	1	-	1	-	-
50+	-	-	-	-	-	-	-	-	-	-	

**T 15 POTRATY PODĽA DRUHU, KRAJA TRVALÉHO BYDLISKA A VEKOVEJ SKUPINY U ŽIEN  
DOTERAZ BEZ POTRATU A PÔRODU**

 ABORTIONS ACCORDING TO THE TYPE, REGION OF PERMANENT ADDRESS AND AGE GROUP  
OF FEMALES WITHOUT ABORTION AND DELIVERY TO DATE

dokončenie

End of table

Region of permanent address	Age group of female	Abortions total	Spontaneous abortions	Induced abortion						Other abortions	Extrauterine pregnancies
				legal till eighth week	legal since ninth till twelfth week	till twelfth week total	of which due to health reasons	legal since thirteenth till twenty fourth week	IA total		
Banskobystrický kraj	<b>total</b>	<b>563</b>	<b>194</b>	<b>182</b>	<b>92</b>	<b>274</b>	<b>18</b>	<b>5</b>	<b>279</b>	<b>67</b>	<b>23</b>
	- 14	3	1	2	-	2	2	-	2	-	-
	15 - 19	146	38	55	42	97	3	1	98	8	2
	20 - 24	150	40	68	24	92	5	-	92	11	7
	25 - 29	142	57	34	16	50	4	3	53	25	7
	30 - 34	83	40	15	6	21	1	1	22	16	5
	35 - 39	34	16	5	4	9	-	-	9	7	2
	40 - 44	4	1	3	-	3	3	-	3	-	-
	45 - 49	1	1	-	-	-	-	-	-	-	-
50+	-	-	-	-	-	-	-	-	-	-	
Prešovský kraj	<b>total</b>	<b>612</b>	<b>267</b>	<b>146</b>	<b>50</b>	<b>196</b>	<b>7</b>	<b>8</b>	<b>204</b>	<b>119</b>	<b>22</b>
	- 14	7	2	-	5	5	5	-	5	-	-
	15 - 19	162	68	53	18	71	-	2	73	20	1
	20 - 24	175	68	54	17	71	1	1	72	29	6
	25 - 29	157	76	28	5	33	1	-	33	40	8
	30 - 34	75	35	6	4	10	-	3	13	21	6
	35 - 39	32	15	5	1	6	-	2	8	8	1
	40 - 44	4	3	-	-	-	-	-	-	1	-
	45 - 49	-	-	-	-	-	-	-	-	-	-
50+	-	-	-	-	-	-	-	-	-	-	
Košický kraj	<b>total</b>	<b>664</b>	<b>219</b>	<b>218</b>	<b>85</b>	<b>303</b>	<b>14</b>	<b>12</b>	<b>315</b>	<b>121</b>	<b>9</b>
	- 14	9	4	5	-	5	5	-	5	-	-
	15 - 19	186	44	71	35	106	2	4	110	31	1
	20 - 24	192	55	82	26	108	3	-	108	28	1
	25 - 29	148	57	40	14	54	1	3	57	32	2
	30 - 34	81	39	10	8	18	1	3	21	17	4
	35 - 39	39	16	10	-	10	-	2	12	10	1
	40 - 44	9	4	-	2	2	2	-	2	3	-
	45 - 49	-	-	-	-	-	-	-	-	-	-
50+	-	-	-	-	-	-	-	-	-	-	

**T 16 POTRATY PODĽA DRUHU A VEKOVEJ SKUPINY U ŽIEN DOTERAZ BEZ PÔRODU A S ASPOŇ JEDNÝM UPT**

ABORTIONS ACCORDING TO THE TYPE AND AGE GROUP OF FEMALES WITHOUT DELIVERY AND AT LEAST WITH ONE INDUCED ABORTION TO DATE

začatie

Beginning of table

Počet doterajších UPT	Veková skupina ženy	Potraty spolu	Spon-tánne potraty	Umelé prerušenie tehotenstva						Iné potraty	Mimo-mater-nicové teho-tenstvá
				legálne do 8. týždňa	legálne od 9. do 12. týždňa	spolu do 12. týždňa	z toho zo zdra-votných dôvodov	legálne od 13. do 24. týždňa	UPT spolu		
<b>Celkový úhrn Grand sum</b>	<b>úhrn / sum</b>	<b>444</b>	<b>121</b>	<b>168</b>	<b>84</b>	<b>252</b>	<b>20</b>	<b>4</b>	<b>256</b>	<b>58</b>	<b>9</b>
	- 14	-	-	-	-	-	-	-	-	-	-
	15 - 19	47	10	21	14	35	2	-	35	1	1
	20 - 24	119	24	48	34	82	3	1	83	11	1
	25 - 29	133	39	55	22	77	3	-	77	16	1
	30 - 34	90	28	25	12	37	3	3	40	17	5
	35 - 39	38	15	11	1	12	-	-	12	10	1
	40 - 44	15	4	7	1	8	8	-	8	3	-
	45 - 49	2	1	1	-	1	1	-	1	-	-
	50+	-	-	-	-	-	-	-	-	-	-
Jedno One	<b>spolu</b>	<b>398</b>	<b>110</b>	<b>150</b>	<b>76</b>	<b>226</b>	<b>16</b>	<b>4</b>	<b>230</b>	<b>49</b>	<b>9</b>
	- 14	-	-	-	-	-	-	-	-	-	-
	15 - 19	45	10	21	13	34	2	-	34	-	1
	20 - 24	107	22	43	32	75	3	1	76	8	1
	25 - 29	118	36	47	19	66	2	-	66	15	1
	30 - 34	81	26	22	10	32	1	3	35	15	5
	35 - 39	32	12	10	1	11	-	-	11	8	1
	40 - 44	13	3	6	1	7	7	-	7	3	-
	45 - 49	2	1	1	-	1	1	-	1	-	-
	50+	-	-	-	-	-	-	-	-	-	-
Dve Two	<b>spolu</b>	<b>39</b>	<b>11</b>	<b>14</b>	<b>5</b>	<b>19</b>	<b>3</b>	<b>-</b>	<b>19</b>	<b>9</b>	<b>-</b>
	- 14	-	-	-	-	-	-	-	-	-	-
	15 - 19	1	-	-	-	-	-	-	-	1	-
	20 - 24	12	2	5	2	7	-	-	7	3	-
	25 - 29	12	3	6	2	8	-	-	8	1	-
	30 - 34	7	2	2	1	3	2	-	3	2	-
	35 - 39	5	3	-	-	-	-	-	-	2	-
	40 - 44	2	1	1	-	1	1	-	1	-	-
	45 - 49	-	-	-	-	-	-	-	-	-	-
	50+	-	-	-	-	-	-	-	-	-	-

**T 16 POTRATY PODĽA DRUHU A VEKOVEJ SKUPINY U ŽIEN DOTERAZ BEZ PÔRODU  
A S ASPOŇ JEDNÝM UPT**

 ABORTIONS ACCORDING TO THE TYPE AND AGE GROUP OF FEMALES WITHOUT DELIVERY  
AND AT LEAST WITH ONE INDUCED ABORTION TO DATE

dokončenie

End of table

Number of IA to date	Age group of female	Abor-tions total	Spon-taneous aborti- ons	Induced abortion						Other aborti- ons	Extraute- rine pregnan- cies
				legal till eighth week	legal since ninth till twelfth week	till twelfth week total	of which due to health reasons	legal since thirteenth till twenty fourth week	IA total		
Tri a viac Three and more	<b>total</b>	<b>7</b>	–	<b>4</b>	<b>3</b>	<b>7</b>	<b>1</b>	–	<b>7</b>	–	–
	– 14	–	–	–	–	–	–	–	–	–	–
	15 – 19	1	–	–	1	1	–	–	1	–	–
	20 – 24	–	–	–	–	–	–	–	–	–	–
	25 – 29	3	–	2	1	3	1	–	3	–	–
	30 – 34	2	–	1	1	2	–	–	2	–	–
	35 – 39	1	–	1	–	1	–	–	1	–	–
	40 – 44	–	–	–	–	–	–	–	–	–	–
	45 – 49	–	–	–	–	–	–	–	–	–	–
	50+	–	–	–	–	–	–	–	–	–	–



**T 17 POTRATY PODĽA DRUHU A VEKOVEJ SKUPINY U ŽIEN DOTERAZ BEZ PÔRODU A S ASPOŇ JEDNÝM SPONTÁNNYM POTRATOM**

ABORTIONS ACCORDING TO THE TYPE AND AGE GROUP OF FEMALES WITHOUT DELIVERY TO DATE AND AT LEAST WITH ONE SPONTANEOUS ABORTION

začatie

Beginning of table

Počet doterajších spontánných potratov	Veková skupina ženy	Potraty spolu	Spontánne potraty	Umelé prerušenie tehotenstva						Iné potraty	Mimomaternicové tehotenstvá
				legálne do 8. týždňa	legálne od 9. do 12. týždňa	spolu do 12. týždňa	z toho zo zdravotných dôvodov	legálne od 13. do 24. týždňa	UPT spolu		
<b>Celkový úhrn Grand sum</b>	<b>úhrn / sum</b>	<b>638</b>	<b>354</b>	<b>39</b>	<b>24</b>	<b>63</b>	<b>4</b>	<b>20</b>	<b>83</b>	<b>166</b>	<b>35</b>
	- 14	-	-	-	-	-	-	-	-	-	-
	15 - 19	32	18	1	1	2	-	1	3	11	-
	20 - 24	88	40	10	10	20	-	4	24	24	-
	25 - 29	175	97	9	6	15	1	5	20	42	16
	30 - 34	218	128	11	6	17	-	6	23	54	13
	35 - 39	100	62	6	-	6	-	4	10	23	5
	40 - 44	25	9	2	1	3	3	-	3	12	1
	45 - 49	-	-	-	-	-	-	-	-	-	-
50+	-	-	-	-	-	-	-	-	-	-	-
Jeden One	<b>spolu</b>	<b>494</b>	<b>269</b>	<b>35</b>	<b>22</b>	<b>57</b>	<b>4</b>	<b>16</b>	<b>73</b>	<b>125</b>	<b>27</b>
	- 14	-	-	-	-	-	-	-	-	-	-
	15 - 19	27	14	1	1	2	-	1	3	10	-
	20 - 24	74	34	8	9	17	-	4	21	19	-
	25 - 29	150	81	9	5	14	1	4	18	36	15
	30 - 34	156	92	10	6	16	-	3	19	37	8
	35 - 39	72	42	5	-	5	-	4	9	18	3
	40 - 44	15	6	2	1	3	3	-	3	5	1
	45 - 49	-	-	-	-	-	-	-	-	-	-
50+	-	-	-	-	-	-	-	-	-	-	-
Dva Two	<b>spolu</b>	<b>101</b>	<b>56</b>	<b>3</b>	<b>2</b>	<b>5</b>	<b>-</b>	<b>4</b>	<b>9</b>	<b>30</b>	<b>6</b>
	- 14	-	-	-	-	-	-	-	-	-	-
	15 - 19	4	3	-	-	-	-	-	-	1	-
	20 - 24	12	5	1	1	2	-	-	2	5	-
	25 - 29	18	10	-	1	1	-	1	2	6	-
	30 - 34	47	26	1	-	1	-	3	4	12	5
	35 - 39	16	10	1	-	1	-	-	1	4	1
	40 - 44	4	2	-	-	-	-	-	-	2	-
	45 - 49	-	-	-	-	-	-	-	-	-	-
50+	-	-	-	-	-	-	-	-	-	-	-

**T 17 POTRATY PODĽA DRUHU A VEKOVEJ SKUPINY U ŽIEN DOTERAZ BEZ PÔRODU A S ASPOŇ JEDNÝM SPONTÁNNYM POTRATOM**

ABORTIONS ACCORDING TO THE TYPE AND AGE GROUP OF FEMALES WITHOUT DELIVERY TO DATE AND AT LEAST WITH ONE SPONTANEOUS ABORTION

dokončenie

End of table

Number of present spontaneous abortions	Age group of female	Abortions total	Spontaneous abortions	Induced abortion						Other abortions	Extrauterine pregnancies
				legal till eighth week	legal since ninth till twelfth week	till twelfth week total	of which due to health reasons	legal since thirteenth till twenty fourth week	IA total		
Tri a viac Three and more	<b>total</b>	<b>43</b>	<b>29</b>	<b>1</b>	–	<b>1</b>	–	–	<b>1</b>	<b>11</b>	<b>2</b>
	– 14	–	–	–	–	–	–	–	–	–	–
	15 – 19	1	1	–	–	–	–	–	–	–	–
	20 – 24	2	1	1	–	1	–	–	1	–	–
	25 – 29	7	6	–	–	–	–	–	–	–	1
	30 – 34	15	10	–	–	–	–	–	–	5	–
	35 – 39	12	10	–	–	–	–	–	–	1	1
	40 – 44	6	1	–	–	–	–	–	–	5	–
	45 – 49	–	–	–	–	–	–	–	–	–	–
	50+	–	–	–	–	–	–	–	–	–	–

**T 18 POTRATY PODĽA DRUHU A VEKOVEJ SKUPINY U ŽIEN DOTERAZ S ASPOŇ JEDNÝM PÔRODOM A JEDNÝM UPT**

ABORTIONS ACCORDING TO THE TYPE AND AGE GROUP OF FEMALES AT LEAST WITH ONE DELIVERY AND ONE IA TO DATE

Veková skupina ženy Age group of female	Potraty spolu Abortions total	Spontánne potraty	Umelé prerušenie tehotenstva Induced abortion						Iné potraty	Mimomaternicové tehotenstvá
			legálne do 8. týždňa	legálne od 9. do 12. týždňa	spolu do 12. týždňa	z toho zo zdravotných dôvodov	legálne od 13. do 24. týždňa	UPT spolu		
<b>Spolu Total</b>	<b>3 169</b>	<b>448</b>	<b>1 614</b>	<b>831</b>	<b>2 445</b>	<b>536</b>	<b>30</b>	<b>2 475</b>	<b>222</b>	<b>24</b>
– 14	–	–	–	–	–	–	–	–	–	–
15 – 19	22	3	7	7	14	2	1	15	4	–
20 – 24	266	32	120	95	215	14	1	216	17	1
25 – 29	576	75	267	183	450	27	6	456	38	7
30 – 34	855	126	430	222	652	62	8	660	60	9
35 – 39	948	124	514	224	738	55	7	745	73	6
40 – 44	457	75	252	94	346	346	7	353	28	1
45 – 49	43	12	24	6	30	30	–	30	1	–
50+	2	1	–	–	–	–	–	–	1	–

**T 19 POTRATY PODĽA DRUHU, OKRESU TRVALÉHO BYDLISKA A UŽÍVANIA VNÚTROMATERNICOVEJ ANTIKONCEPCIE**

ABORTIONS ACCORDING TO THE TYPE, DISTRICT OF PERMANENT ADDRESS AND USING INTRAUTERINE CONTRACEPTION

začatie

Beginning of table

Územie trvalého bydliska District of permanent address	Potraty spolu	Spon-tánne potraty	Umelé prerušenie tehotenstva						Iné potraty	Mimo-maternicové teho-tenstvá
			legálne do 8. týždňa	legálne od 9. do 12. týždňa	spolu do 12. týždňa	z toho zo zdra-votných dôvodov	legálne od 13. do 24. týždňa	UPT spolu		
<b>Slovenská republika</b>	<b>79</b>	<b>7</b>	<b>45</b>	<b>15</b>	<b>60</b>	<b>60</b>	<b>-</b>	<b>60</b>	<b>10</b>	<b>2</b>
<b>Bratislavský kraj</b>	<b>7</b>	<b>1</b>	<b>2</b>	<b>2</b>	<b>4</b>	<b>4</b>	<b>-</b>	<b>4</b>	<b>2</b>	<b>-</b>
Bratislava I	1	-	-	-	-	-	-	-	1	-
Bratislava II	-	-	-	-	-	-	-	-	-	-
Bratislava III	-	-	-	-	-	-	-	-	-	-
Bratislava IV	4	1	1	1	2	2	-	2	1	-
Bratislava V	-	-	-	-	-	-	-	-	-	-
Malacky	1	-	1	-	1	1	-	1	-	-
Pezinok	-	-	-	-	-	-	-	-	-	-
Senec	1	-	-	1	1	1	-	1	-	-
<b>Trnavský kraj</b>	<b>5</b>	<b>-</b>	<b>3</b>	<b>2</b>	<b>5</b>	<b>5</b>	<b>-</b>	<b>5</b>	<b>-</b>	<b>-</b>
Dunajská Streda	1	-	-	1	1	1	-	1	-	-
Galanta	4	-	3	1	4	4	-	4	-	-
Hlohovec	-	-	-	-	-	-	-	-	-	-
Piešťany	-	-	-	-	-	-	-	-	-	-
Senica	-	-	-	-	-	-	-	-	-	-
Skalica	-	-	-	-	-	-	-	-	-	-
Trnava	-	-	-	-	-	-	-	-	-	-
<b>Trenčiansky kraj</b>	<b>7</b>	<b>-</b>	<b>4</b>	<b>1</b>	<b>5</b>	<b>5</b>	<b>-</b>	<b>5</b>	<b>2</b>	<b>-</b>
Bánovce nad Bebravou	1	-	1	-	1	1	-	1	-	-
Ilava	-	-	-	-	-	-	-	-	-	-
Myjava	-	-	-	-	-	-	-	-	-	-
Nové Mesto nad Váhom	2	-	2	-	2	2	-	2	-	-
Partizánske	-	-	-	-	-	-	-	-	-	-
Považská Bystrica	-	-	-	-	-	-	-	-	-	-
Prievidza	3	-	1	-	1	1	-	1	2	-
Púchov	-	-	-	-	-	-	-	-	-	-
Trenčín	1	-	-	1	1	1	-	1	-	-

**T 19 POTRATY PODĽA DRUHU, OKRESU TRVALÉHO BYDLISKA A UŽÍVANIA  
VNÚTROMATERNICOVEJ ANTIKONCEPCIE**

 ABORTIONS ACCORDING TO THE TYPE, DISTRICT OF PERMANENT ADDRESS AND USING  
INTRAUTERINE CONTRACEPTION

1. pokračovanie

1<sup>st</sup> continuation

District of permanent address	Aborti- ons total	Spon- taneous aborti- ons	Induced abortion						Other aborti- ons	Extraute- rine pregnan- cies
			legal till eighth week	legal since ninth till twelfth week	till twelfth week total	of which due to health reasons	legal since thirte- enth till twenty fourth week	IA total		
<b>Nitriansky kraj</b>	<b>10</b>	–	<b>8</b>	<b>2</b>	<b>10</b>	<b>10</b>	–	<b>10</b>	–	–
Komárno	2	–	1	1	2	2	–	2	–	–
Levice	4	–	4	–	4	4	–	4	–	–
Nitra	2	–	2	–	2	2	–	2	–	–
Nové Zámky	2	–	1	1	2	2	–	2	–	–
Šaľa	–	–	–	–	–	–	–	–	–	–
Topoľčany	–	–	–	–	–	–	–	–	–	–
Zlaté Moravce	–	–	–	–	–	–	–	–	–	–
<b>Žilinský kraj</b>	<b>4</b>	<b>1</b>	<b>1</b>	<b>1</b>	<b>2</b>	<b>2</b>	–	<b>2</b>	<b>1</b>	–
Bytča	–	–	–	–	–	–	–	–	–	–
Čadca	–	–	–	–	–	–	–	–	–	–
Dolný Kubín	–	–	–	–	–	–	–	–	–	–
Kysucké Nové Mesto	2	1	1	–	1	1	–	1	–	–
Liptovský Mikuláš	–	–	–	–	–	–	–	–	–	–
Martin	2	–	–	1	1	1	–	1	1	–
Námestovo	–	–	–	–	–	–	–	–	–	–
Ružomberok	–	–	–	–	–	–	–	–	–	–
Turčianske Teplice	–	–	–	–	–	–	–	–	–	–
Tvrdošín	–	–	–	–	–	–	–	–	–	–
Žilina	–	–	–	–	–	–	–	–	–	–
<b>Banskobystrický kraj</b>	<b>13</b>	–	<b>10</b>	<b>2</b>	<b>12</b>	<b>12</b>	–	<b>12</b>	–	<b>1</b>
Banská Bystrica	–	–	–	–	–	–	–	–	–	–
Banská Štiavnica	–	–	–	–	–	–	–	–	–	–
Brezno	–	–	–	–	–	–	–	–	–	–
Detva	–	–	–	–	–	–	–	–	–	–
Krupina	–	–	–	–	–	–	–	–	–	–
Lučenec	5	–	2	2	4	4	–	4	–	1
Poltár	1	–	1	–	1	1	–	1	–	–
Revúca	2	–	2	–	2	2	–	2	–	–
Rimavská Sobota	3	–	3	–	3	3	–	3	–	–

**T 19 POTRATY PODĽA DRUHU, OKRESU TRVALÉHO BYDLISKA A UŽÍVANIA VNÚTROMATERNICOVEJ ANTIKONCEPCIE**

ABORTIONS ACCORDING TO THE TYPE, DISTRICT OF PERMANENT ADDRESS AND USING INTRAUTERINE CONTRACEPTION

dokončenie

End of table

Územie trvalého bydliska District of permanent address	Potraty spolu	Spon-tánne potraty	Umelé prerušenie tehotenstva						Iné potraty	Mimo-maternicové teho-tenstvá
			legálne do 8. týždňa	legálne od 9. do 12. týždňa	spolu do 12. týždňa	z toho zo zdra-votných dôvodov	legálne od 13. do 24. týždňa	UPT spolu		
Veľký Krtíš	1	–	1	–	1	1	–	1	–	–
Zvolen	–	–	–	–	–	–	–	–	–	–
Žarnovica	–	–	–	–	–	–	–	–	–	–
Žiar nad Hronom	1	–	1	–	1	1	–	1	–	–
<b>Prešovský kraj</b>	<b>21</b>	<b>5</b>	<b>9</b>	<b>2</b>	<b>11</b>	<b>11</b>	<b>–</b>	<b>11</b>	<b>4</b>	<b>1</b>
Bardejov	–	–	–	–	–	–	–	–	–	–
Humenné	–	–	–	–	–	–	–	–	–	–
Kežmarok	1	–	1	–	1	1	–	1	–	–
Levoča	3	–	2	–	2	2	–	2	1	–
Medzilaborce	–	–	–	–	–	–	–	–	–	–
Poprad	11	3	4	–	4	4	–	4	3	1
Prešov	2	1	1	–	1	1	–	1	–	–
Sabinov	1	1	–	–	–	–	–	–	–	–
Snina	–	–	–	–	–	–	–	–	–	–
Stará Ľubovňa	–	–	–	–	–	–	–	–	–	–
Stropkov	1	–	1	–	1	1	–	1	–	–
Svidník	1	–	–	1	1	1	–	1	–	–
Vranov nad Topľou	2	–	–	2	2	2	–	2	–	–
<b>Košický kraj</b>	<b>12</b>	<b>–</b>	<b>8</b>	<b>3</b>	<b>11</b>	<b>11</b>	<b>–</b>	<b>11</b>	<b>1</b>	<b>–</b>
Gelnica	1	–	1	–	1	1	–	1	–	–
Košice I	–	–	–	–	–	–	–	–	–	–
Košice II	1	–	1	–	1	1	–	1	–	–
Košice III	–	–	–	–	–	–	–	–	–	–
Košice IV	1	1	–	–	–	–	–	–	–	–
Košice-okolie	1	–	–	–	–	–	–	–	1	–
Michalovce	2	–	2	–	2	2	–	2	–	–
Rožňava	4	–	3	1	4	4	–	4	–	–
Sobrance	–	–	–	–	–	–	–	–	–	–
Spišská Nová Ves	3	–	2	1	3	3	–	3	–	–
Trebišov	4	–	2	2	4	4	–	4	–	–

**T 20 POTRATY PODĽA DRUHU A KRAJA ZDRAVOTNÍCKEHO ZARIADENIA**  
**ABORTIONS ACCORDING TO THE TYPE AND REGION OF HEALTH FACILITY**

Územie zdravotníckeho zariadenia Health facility region	Abortions total	Spontaneous abortions	Induced abortion					IA total	Other abortions	Extrauterine pregnancies
			legal till eighth week	legal since ninth till twelfth week	till twelfth week total	of which due to health reasons	legal since thirteenth till twenty fourth week			

spolu / total

<b>Slovenská republika</b>	<b>16 885</b>	<b>5 089</b>	<b>5 914</b>	<b>2 688</b>	<b>8 602</b>	<b>1 240</b>	<b>221</b>	<b>8 823</b>	<b>2 584</b>	<b>389</b>
Bratislavský kraj	2 047	629	682	383	1 065	112	52	1 117	263	38
Trnavský kraj	2 022	615	723	330	1 053	116	21	1 074	299	34
Trenčiansky kraj	1 657	413	552	267	819	109	13	832	346	66
Nitriansky kraj	2 155	532	934	331	1 265	167	17	1 282	310	31
Žilinský kraj	1 875	674	507	295	802	137	23	825	308	68
Banskobystrický kraj	2 189	580	880	439	1 319	236	23	1 342	211	56
Prešovský kraj	2 050	870	470	207	677	135	29	706	425	49
Košický kraj	2 890	776	1 166	436	1 602	228	43	1 645	422	47

tuzemky / residents

<b>Slovenská republika</b>	<b>16 872</b>	<b>5 083</b>	<b>5 911</b>	<b>2 686</b>	<b>8 597</b>	<b>1 240</b>	<b>221</b>	<b>8 818</b>	<b>2 583</b>	<b>388</b>
Bratislavský kraj	2 045	628	681	383	1 064	112	52	1 116	263	38
Trnavský kraj	2 021	614	723	330	1 053	116	21	1 074	299	34
Trenčiansky kraj	1 657	413	552	267	819	109	13	832	346	66
Nitriansky kraj	2 154	531	934	331	1 265	167	17	1 282	310	31
Žilinský kraj	1 874	674	507	295	802	137	23	825	307	68
Banskobystrický kraj	2 186	579	879	438	1 317	236	23	1 340	211	56
Prešovský kraj	2 048	869	470	206	676	135	29	705	425	49
Košický kraj	2 887	775	1 165	436	1 601	228	43	1 644	422	46

cudzinky / foreigners

<b>Slovenská republika</b>	<b>13</b>	<b>6</b>	<b>3</b>	<b>2</b>	<b>5</b>	<b>-</b>	<b>-</b>	<b>5</b>	<b>1</b>	<b>1</b>
Bratislavský kraj	2	1	1	-	1	-	-	1	-	-
Trnavský kraj	1	1	-	-	-	-	-	-	-	-
Trenčiansky kraj	-	-	-	-	-	-	-	-	-	-
Nitriansky kraj	1	1	-	-	-	-	-	-	-	-
Žilinský kraj	1	-	-	-	-	-	-	-	1	-
Banskobystrický kraj	3	1	1	1	2	-	-	2	-	-
Prešovský kraj	2	1	-	1	1	-	-	1	-	-
Košický kraj	3	1	1	-	1	-	-	1	-	1