

EDÍCIA ZDRAVOTNÍCKA ŠTATISTIKA

# Činnosť anestéziológie a intenzívnej medicíny v SR 2009



NÁRODNÉ  
CENTRUM  
ZDRAVOTNÍCKYCH  
INFORMÁCIÍ

EDÍCIA ZDRAVOTNÍCKA ŠTATISTIKA

# Činnosť anestéziológie a intenzívnej medicíny v SR 2009

Ročník 2010  
ZŠ-34/2010

© Národné centrum zdravotníckych informácií. Bratislava 2010

811 09 Bratislava  
Lazaretská 26

Tel.: 02/ 57 26 93 01  
Fax: 02/52 63 54 90  
E-mail: [daniela.brasenova@nczisk.sk](mailto:daniela.brasenova@nczisk.sk)  
Internet: [www.nczisk.sk](http://www.nczisk.sk)

Rozmnožovanie obsahu tejto publikácie, ako aj jednotlivých častí v pôvodnej alebo upravenej podobe je možné len s písomným súhlasom Národného centra zdravotníckych informácií. Údaje, ktoré sú obsahom tejto publikácie, je možné použiť len s uvedením zdroja.

## Obsah

Úvod .....	5
Počet postelových útvarov v špecializačnom odbore anestéziológia a intenzívna medicína v SR .....	7
Činnosť anestéziológie a intenzívnej medicíny podľa územia zdravotníckeho zariadenia .....	7
Počet návštev pacientov v ambulanciách a počty vyšetrení podľa územia zdravotníckeho zariadenia v SR (graf) .....	8
Anestéziologická starostlivosť podľa vybraných vekových skupín v SR .....	8
Počet pacientov podľa klasifikácie ASA .....	9
Pacienti s klasifikáciou ASA v SR v % (graf) .....	9
Štruktúra anestézií podľa územia zdravotníckeho zariadenia .....	10
Štruktúra anestézií v SR (graf) .....	10
Počet celkových anestézií .....	11
Štruktúra celkových anestézií (graf) .....	11
Celkové inhalačné anestézie podľa vybraných vekových skupín a územia zdravotníckeho zariadenia .....	12
Celkové intravenózne anestézie podľa vybraných vekových skupín a územia zdravotníckeho zariadenia .....	12
Celkové TIVA anestézie podľa vybraných vekových skupín a územia zdravotníckeho zariadenia .....	13
Celkové iné anestézie podľa vybraných vekových skupín a územia zdravotníckeho zariadenia .....	13
Počet pacientov s celkovou anestéziou podľa územia zdravotníckeho zariadenia (graf) .....	14

Počet lokálnych anestézií podľa územia zdravotníckeho zariadenia v SR .....	14
Podiel lokálnych anestézií v SR (graf) .....	15
Lokálne spinálne anestézie podľa vybraných vekových skupín a územia zdravotníckeho zariadenia .....	15
Lokálne epidurálne anestézie podľa vybraných vekových skupín a územia zdravotníckeho zariadenia .....	16
Lokálne anestézie – blokády nervových pletení podľa vybraných vekových skupín a územia zdravotníckeho zariadenia .....	16
Lokálne iné anestézie podľa vybraných vekových skupín a územia zdravotníckeho zariadenia .....	17
Počet pacientov vo veku 19+ s lokálnou anestéziou podľa územia zdravotníckeho zariadenia (graf) .....	17
Označenie krajov SR .....	18

## Úvod

Národné centrum zdravotníckych informácií na základe zmien legislatívnych predpisov týkajúcich sa zdravotníctva a zapracovaním aktuálnych požiadaviek na štatistické sledovanie zdravotných indikátorov zo strany domácich a zahraničných užívateľov zlepšilo doterajšiu štruktúru výkazníctva. Zásadnou zmenou je skutočnosť, že štatistické údaje formou výkazu predkladá spravodajská jednotka za každý odborný útvar, pre ktorý má od Úradu pre dohľad nad zdravotnou starostlivosťou pridelený kód poskytovateľa a ktorého činnosť je predmetom príslušného štatistického zisťovania. Pre skvalitnenie štatistických výstupov boli prehodnotené a následne revidované hlavnými odborníkmi MZ SR všetky spracovávané štatistické informácie.

Z uvedeného dôvodu Vám za rok 2009 ponúkame publikáciu v novej prepracovanej verzii. Podkladom je *Ročný výkaz o činnosti anestéziológie a intenzívnej medicíny C (MZ SR) 2-01*. Publikácia zahŕňa dostupné štatistické údaje vykazované spravodajskými jednotkami za rok 2009 a poskytuje prehľad o činnosti v špecializačnom odbore anestéziológie a intenzívnej medicíny v SR.

## VYSVETLENIE SYMBOLOV

Ležatá čiarka	(–)	v tabuľke na mieste čísla znamená, že sa jav nevyskytoval
Nula	(0,0; 0,00)	znamená viac ako nulu, ale menej ako najmenšiu jednotku vyjadriteľnú v tabuľke
Bodka	(.)	na mieste čísla znamená, že údaj nie je k dispozícii alebo je nespoľahlivý
Ležatý krížik	(x)	znamená, že zápis nie je možný z logických dôvodov
Znak zlomu	(/)	znamená prerušenie porovnateľnosti časového radu z metodických alebo iných dôvodov

**T 1 POČET POSTELOVÝCH ÚTVAROV V ŠPECIALIZAČNOM ODBORE ANESTÉZIOLÓGIA  
A INTENZÍVNA MEDICÍNA V SR**

Územie	Odborné útvary	Postele	Priemerný ošetrovací čas v dňoch	Lekárske miesta	Pracovné miesta sestier
<b>Slovenská republika</b>	<b>73</b>	<b>492</b>	<b>5,3</b>	<b>586,74</b>	<b>1 576,69</b>
Bratislavský kraj	11	109	4,6	117,16	269,60
Trnavský kraj	5	32	7,3	47,70	119,53
Trenčiansky kraj	8	42	5,8	45,63	136,70
Nitriansky kraj	8	51	5,9	62,65	160,85
Žilinský kraj	7	37	6,3	60,33	150,16
Banskobystrický kraj	11	62	5,4	47,80	192,32
Prešovský kraj	11	65	5,5	82,44	230,18
Košický kraj	12	94	4,5	123,03	317,35

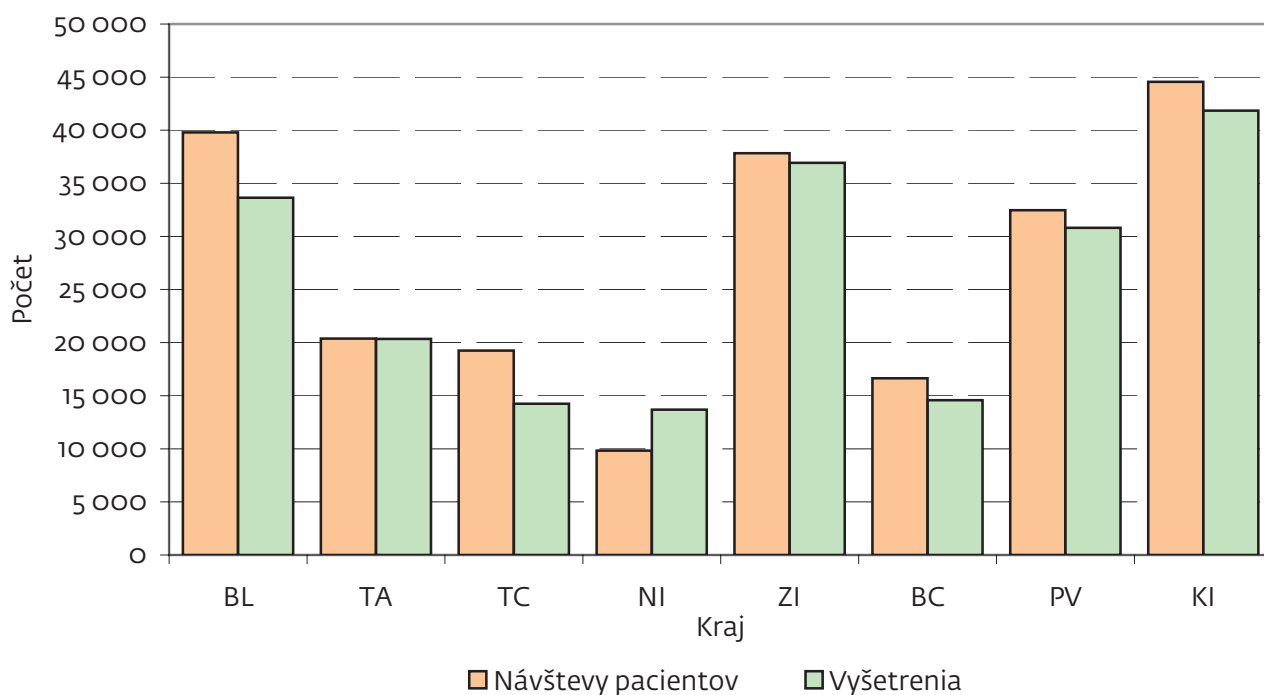
**T 2 ČINNOSŤ ANESTÉZIOLÓGIE A INTENZÍVNEJ MEDICÍNY PODĽA ÚZEMIA  
ZDRAVOTNÍCKEHO ZARIADENIA**

Územie	Počet				
	spravodajských jednotiek <sup>1)</sup>	návštev pacientov v ambulancii		vyšetrení	
		o- až 18-roční	19- a viacroční	o- až 18-roční	19- a viacroční
<b>Slovenská republika</b>	<b>178</b>	<b>25 147</b>	<b>195 604</b>	<b>17 829</b>	<b>188 253</b>
Bratislavský kraj	30	7 372	32 416	1 570	32 076
Trnavský kraj	12	1 050	19 325	1 048	19 298
Trenčiansky kraj	19	2 277	16 977	1 668	12 578
Nitriansky kraj	14	420	9 403	770	12 916
Žilinský kraj	15	4 429	33 411	4 416	32 515
Banskobystrický kraj	28	1 371	15 270	1 162	13 409
Prešovský kraj	31	3 926	28 544	3 875	26 932
Košický kraj	29	4 302	40 258	3 320	38 529

<sup>1)</sup> počet spravodajských jednotiek vykazujúcich činnosť anestéziológie a intenzívnej medicíny



**G 1 POČET NÁVŠTEV PACIENTOV V AMBULANCIÁCH A POČTY VYŠETRENÍ PODĽA ÚZEMIA ZDRAVOTNÍCKEHO ZARIADENIA V SR**



**T 3 ANESTÉZIOLÓGICKÁ STAROSTLIVOSŤ PODĽA VYBRANÝCH VEKOVÝCH SKUPÍN V SR**

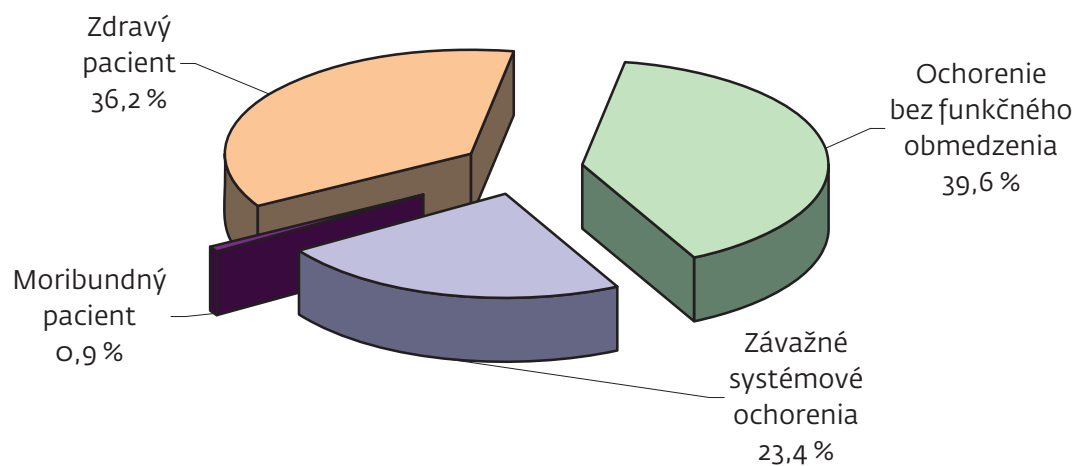
Anestéziologická starostlivosť		Počet pacientov vo vekovej skupine				
		novorodenci	dojčatá	1- až 10-roční	11- až 18-roční	19+
Anestézie celkové	inhalačné	267	1 297	12 176	9 402	124 658
	intravenózne	26	406	2 330	2 847	39 429
	TIVA	50	135	2 156	1 569	42 094
	iné	97	453	1 488	1 209	18 918
Anestézie lokálne	spinálne	2	8	4	176	45 748
	epidurálne	3	18	41	45	5 109
	blokády nervových pletení	14	75	311	38	2 634
	iné	–	–	3	6	3 915
z toho	neplánované	116	525	2 980	2 839	42 677
	ambulantné	2	56	1 161	1 019	18 287
	EKG	457	2 196	15 576	12 516	244 683
	SpO <sub>2</sub>	458	2 302	16 790	14 024	266 100
	ETCO <sub>2</sub>	401	1 629	13 826	10 826	170 382
	koncentrácie inhalačných anestetík	299	1 278	9 880	8 475	124 745
Analgosedácia		17	157	559	258	5 636
Stand by		1	28	125	201	3 068
Predanestetické vizity		416	2 207	14 674	10 684	233 347
Konziliárne vyšetrenia vo vzťahu k anestetickej činnosti		17	61	951	883	20 717

**T 4 POČET PACIENTOV PODĽA KLASIFIKÁCIE ASA**

Územie	Pacienti s klasifikáciou ASA <sup>1)</sup>				
	zdravý pacient	mierne systémové ochorenie bez funkčného obmedzenia	závažné systémové ochorenie		moribundný pacient s pravdepodobným úmrtím a (alebo) bez operácie do 24 hodín
			trvalé funkčné obmedzenie	bezprostredne ohrozujúce život	
<b>Slovenská republika</b>	<b>114 647</b>	<b>125 232</b>	<b>64 223</b>	<b>9 715</b>	<b>2 767</b>
Bratislavský kraj	23 680	25 629	11 847	1 254	342
Trnavský kraj	6 698	9 367	4 876	671	148
Trenčiansky kraj	6 905	10 839	6 021	991	187
Nitriansky kraj	11 960	13 641	6 066	1 202	433
Žilinský kraj	16 904	19 753	10 232	1 762	785
Banskobystrický kraj	10 914	14 708	8 266	1 526	349
Prešovský kraj	19 377	12 202	6 417	834	109
Košický kraj	18 209	19 093	10 498	1 475	414

<sup>1)</sup> ASA - American Society of Anaesthesiologists / Americká spoločnosť anestéziológov

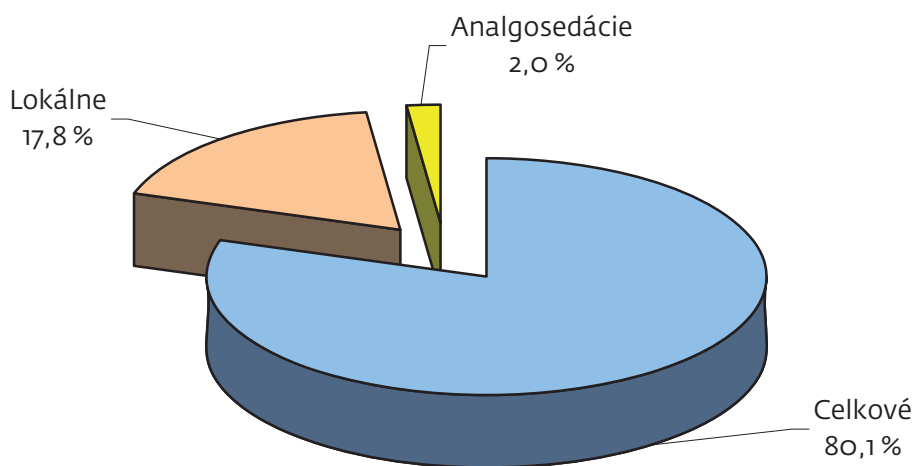
**G 2 PACIENTI S KLASIFIKÁCIOU ASA V SR V %**



**T 5 ŠTRUKTÚRA ANESTÉZIÍ PODĽA ÚZEMIA ZDRAVOTNÍCKEHO ZARIADENIA**

Územie	Anestézie spolu	v tom					
		celkové		lokálne		analgošedácia	
		počet	%	počet	%	počet	%
<b>Slovenská republika</b>	<b>325 784</b>	<b>261 007</b>	<b>80,1</b>	<b>58 150</b>	<b>17,8</b>	<b>6 627</b>	<b>2,0</b>
Bratislavský kraj	63 858	53 766	84,2	8 986	14,1	1 106	1,7
Trnavský kraj	22 176	16 750	75,5	5 010	22,6	416	1,9
Trenčiansky kraj	27 437	17 382	63,4	8 475	30,9	1 580	5,8
Nitriansky kraj	33 366	27 634	82,8	5 668	17,0	64	0,2
Žilinský kraj	52 262	42 534	81,4	8 561	16,4	1 167	2,2
Banskobystrický kraj	36 994	29 143	78,8	6 620	17,9	1 231	3,3
Prešovský kraj	39 197	31 720	80,9	7 219	18,4	258	0,7
Košický kraj	50 494	42 078	83,3	7 611	15,1	805	1,6

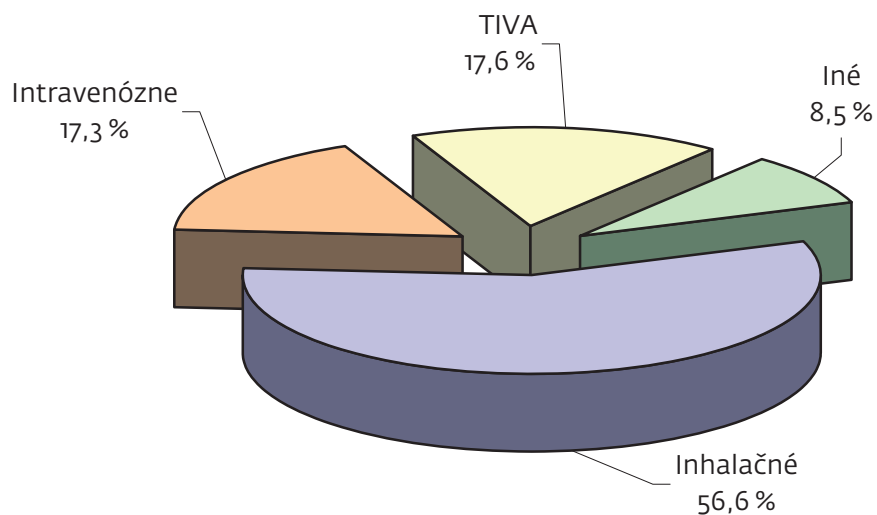
**G 3 ŠTRUKTÚRA ANESTÉZIÍ V SR**



**T 6 POČET CELKOVÝCH ANESTÉZIÍ**

Územie	Celkové anestézie	v tom			
		inhalačné	intravenózne	TIVA <sup>1)</sup>	iné
<b>Slovenská republika</b>	<b>261 007</b>	<b>147 800</b>	<b>45 038</b>	<b>46 004</b>	<b>22 165</b>
Bratislavský kraj	49 944	32 489	4 239	11 306	5 732
Trnavský kraj	14 534	7 486	5 093	3 379	792
Trenčiansky kraj	18 948	13 095	2 253	1 906	128
Nitriansky kraj	28 085	11 611	12 158	3 771	94
Žilinský kraj	36 934	16 326	5 784	9 608	10 816
Banskobystrický kraj	30 393	18 810	4 845	4 822	666
Prešovský kraj	29 564	21 351	5 004	4 629	736
Košický kraj	43 844	26 632	5 662	6 583	3 201

<sup>1)</sup> TIVA – totálna intravenózna anestézia

**G 4 ŠTRUKTÚRA CELKOVÝCH ANESTÉZIÍ**

**T 7 CELKOVÉ INHALAČNÉ ANESTÉZIE PODĽA VYBRANÝCH VEKOVÝCH SKUPÍN A ÚZEMIA ZDRAVOTNÍCKEHO ZARIADENIA**

Územie	Počet pacientov vo vekovej skupine				
	novorodenci	dojčatá	1- až 10-roční	11- až 18-roční	19- a viacroční
<b>Slovenská republika</b>	<b>267</b>	<b>1 297</b>	<b>12 176</b>	<b>9 402</b>	<b>124 658</b>
Bratislavský kraj	174	729	3 163	1 857	26 566
Trnavský kraj	–	–	313	302	6 871
Trenčiansky kraj	–	18	1 171	1 114	10 792
Nitriansky kraj	–	6	1 308	924	9 373
Žilinský kraj	2	123	1 445	1 122	13 634
Banskobystrický kraj	41	184	1 322	1 139	16 124
Prešovský kraj	–	25	1 857	1 827	17 642
Košický kraj	50	212	1 597	1 117	23 656

**T 8 CELKOVÉ INTRAVENÓZNE ANESTÉZIE PODĽA VYBRANÝCH VEKOVÝCH SKUPÍN A ÚZEMIA ZDRAVOTNÍCKEHO ZARIADENIA**

Územie	Počet pacientov vo vekovej skupine				
	novorodenci	dojčatá	1- až 10-roční	11- až 18-roční	19- a viacroční
<b>Slovenská republika</b>	<b>26</b>	<b>406</b>	<b>2 330</b>	<b>2 847</b>	<b>39 429</b>
Bratislavský kraj	23	257	937	273	2 749
Trnavský kraj	–	–	16	84	4 993
Trenčiansky kraj	–	1	74	136	2 042
Nitriansky kraj	–	25	490	1 456	10 187
Žilinský kraj	1	63	433	275	5 012
Banskobystrický kraj	–	–	40	234	4 571
Prešovský kraj	1	1	87	223	4 692
Košický kraj	1	59	253	166	5 183

**T 9 CELKOVÉ TIVA <sup>1)</sup> ANESTÉZIE PODĽA VYBRANÝCH VEKOVÝCH SKUPÍN A ÚZEMIA ZDRAVOTNÍCKEHO ZARIADENIA**

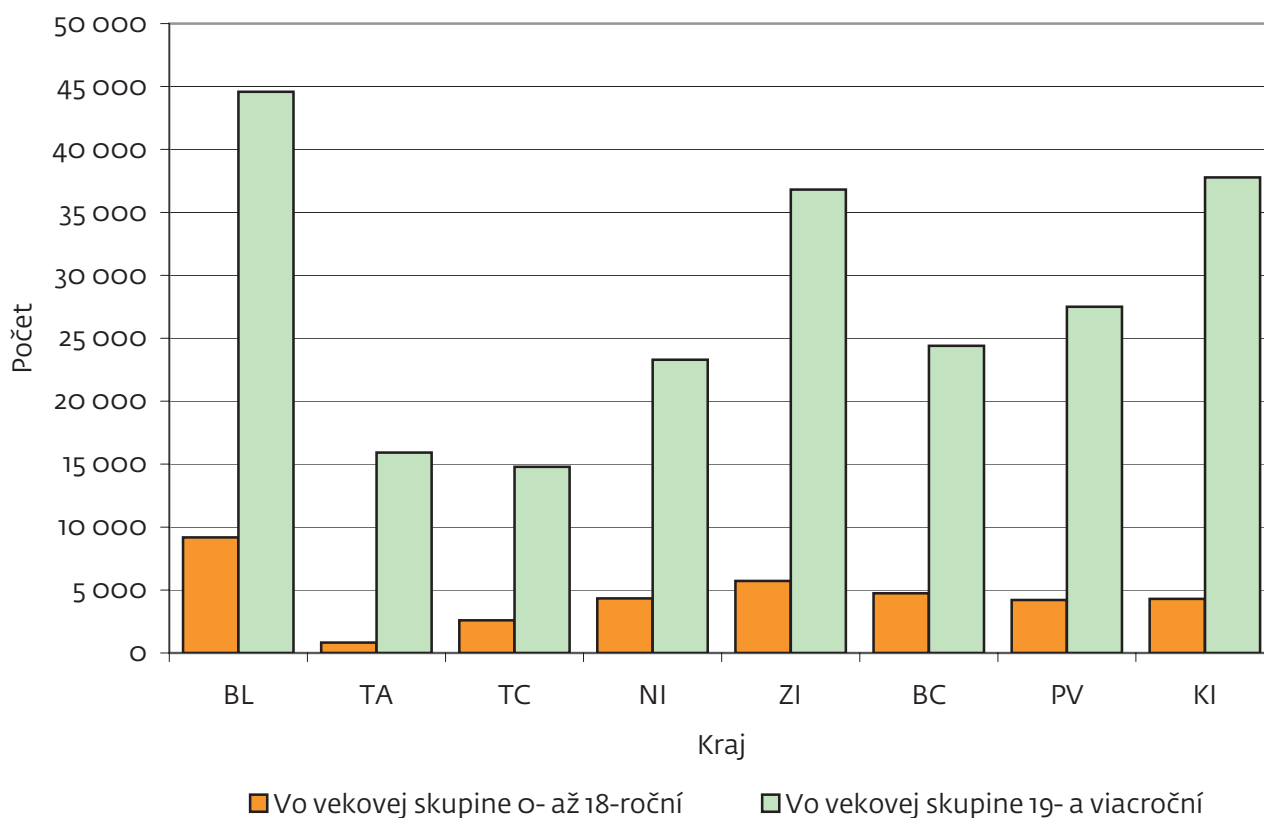
Územie	Počet pacientov vo vekovej skupine				
	novorodenci	dojčatá	1- až 10-roční	11- až 18-roční	19- a viacroční
<b>Slovenská republika</b>	<b>50</b>	<b>135</b>	<b>2 156</b>	<b>1 569</b>	<b>42 094</b>
Bratislavský kraj	50	44	241	199	10 772
Trnavský kraj	–	–	23	25	3 331
Trenčiansky kraj	–	–	33	40	1 833
Nitriansky kraj	–	–	50	83	3 638
Žilinský kraj	–	42	411	464	8 691
Banskobystrický kraj	–	35	1 042	398	3 347
Prešovský kraj	–	–	22	130	4 477
Košický kraj	–	14	334	230	6 005

<sup>1)</sup> TIVA – totálna intravenózna anestézia

**T 10 CELKOVÉ INÉ ANESTÉZIE PODĽA VYBRANÝCH VEKOVÝCH SKUPÍN A ÚZEMIA ZDRAVOTNÍCKEHO ZARIADENIA**

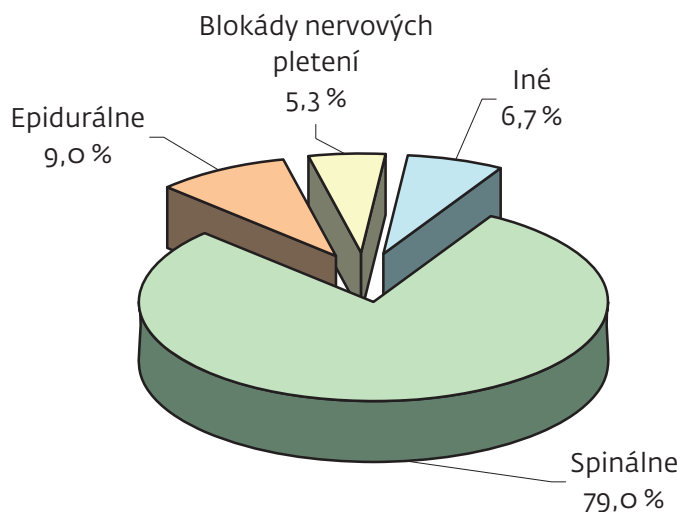
Územie	Počet pacientov vo vekovej skupine				
	novorodenci	dojčatá	1- až 10-roční	11- až 18-roční	19- a viacroční
<b>Slovenská republika</b>	<b>97</b>	<b>453</b>	<b>1 488</b>	<b>1 209</b>	<b>18 918</b>
Bratislavský kraj	76	324	518	319	4 495
Trnavský kraj	–	1	13	50	728
Trenčiansky kraj	–	–	–	4	124
Nitriansky kraj	–	–	–	–	94
Žilinský kraj	20	121	554	648	9 473
Banskobystrický kraj	1	4	243	56	362
Prešovský kraj	–	–	19	17	700
Košický kraj	–	3	141	115	2 942

**G 5 POČET PACIENTOV S CELKOVOU ANESTÉZIOU PODĽA ÚZEMIA ZDRAVOTNÍCKEHO ZARIADENIA**



**T 11 POČET LOKÁLNYCH ANESTÉZIÍ PODĽA ÚZEMIA ZDRAVOTNÍCKEHO ZARIADENIA V SR**

Územie	Anestézie lokálne	v tom			
		spinálne	epidurálne	blokády nervových pletení	iné
<b>Slovenská republika</b>	<b>58 150</b>	<b>45 938</b>	<b>5 216</b>	<b>3 072</b>	<b>3 924</b>
Bratislavský kraj	8 986	5 917	1 805	837	427
Trnavský kraj	5 010	4 453	400	136	21
Trenčiansky kraj	8 475	6 357	226	479	1 413
Nitriansky kraj	5 668	5 582	35	19	32
Žilinský kraj	8 561	5 221	1 010	440	1 890
Banskobystrický kraj	6 620	5 883	134	583	20
Prešovský kraj	7 219	6 038	804	319	58
Košický kraj	7 611	6 487	802	259	63

**G 6 PODIEL LOKÁLNYCH ANESTÉZIÍ V SR****T 12 LOKÁLNE SPINÁLNE ANESTÉZIE PODĽA VYBRANÝCH VEKOVÝCH SKUPÍN A ÚZEMIA ZDRAVOTNÍCKEHO ZARIADENIA**

Územie	Počet pacientov vo vekovej skupine				
	novorodenci	dojčatá	1- až 10-roční	11- až 18-roční	19- a viacroční
<b>Slovenská republika</b>	<b>2</b>	<b>8</b>	<b>4</b>	<b>176</b>	<b>45 748</b>
Bratislavský kraj	–	–	–	3	5 914
Trnavský kraj	–	–	–	34	4 419
Trenčiansky kraj	–	–	–	50	6 307
Nitriansky kraj	–	–	–	6	5 576
Žilinský kraj	–	–	3	2	5 216
Banskobystrický kraj	2	8	–	32	5 841
Prešovský kraj	–	–	–	36	6 002
Košický kraj	–	–	1	13	6 473



**T 13 LOKÁLNE EPIDURÁLNE ANESTÉZIE PODĽA VYBRANÝCH VEKOVÝCH SKUPÍN A ÚZEMIA ZDRAVOTNÍCKEHO ZARIADENIA**

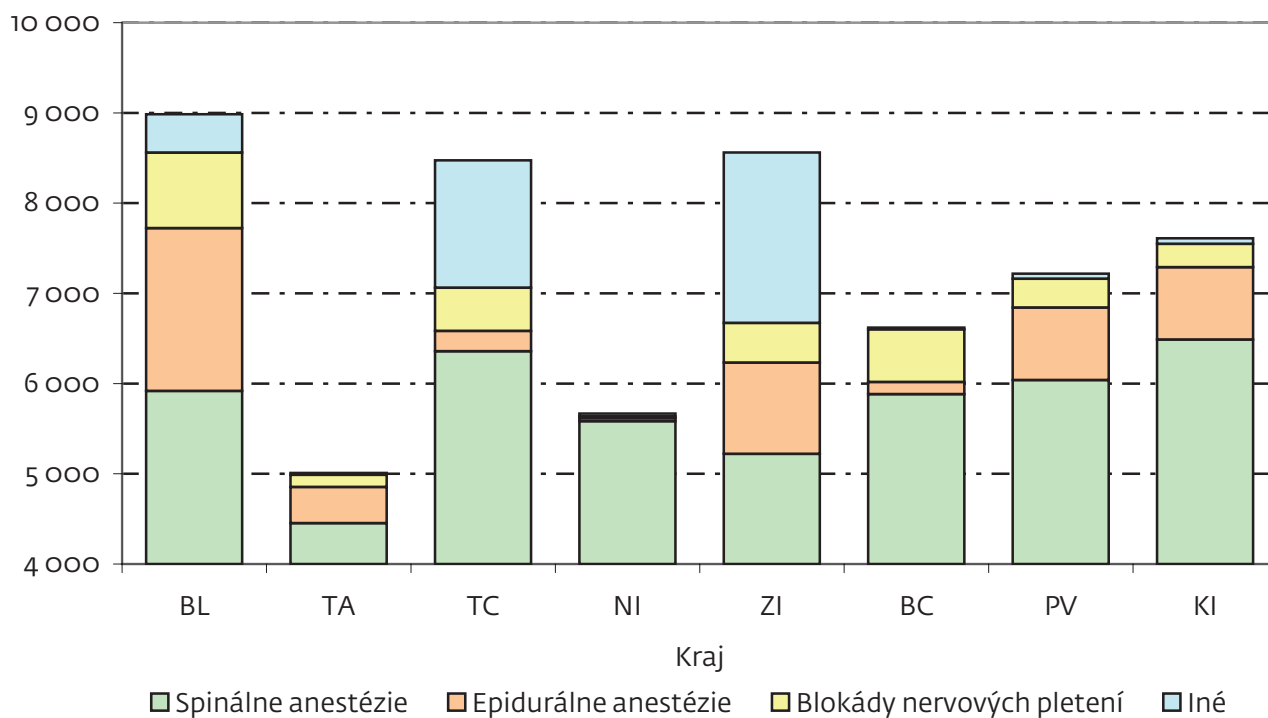
Územie	Počet pacientov vo vekovej skupine				
	novorodenci	dojčatá	1- až 10-roční	11- až 18-roční	19- a viacroční
<b>Slovenská republika</b>	<b>3</b>	<b>18</b>	<b>41</b>	<b>45</b>	<b>5 109</b>
Bratislavský kraj	–	–	–	11	1 794
Trnavský kraj	–	–	–	7	393
Trenčiansky kraj	–	–	–	2	224
Nitriansky kraj	–	–	–	–	35
Žilinský kraj	–	–	8	5	997
Banskobystrický kraj	3	16	28	5	82
Prešovský kraj	–	–	–	7	797
Košický kraj	–	2	5	8	787

**T 14 LOKÁLNE ANESTÉZIE – BLOKÁDY NERVOVÝCH PLETENÍ PODĽA VYBRANÝCH VEKOVÝCH SKUPÍN A ÚZEMIA ZDRAVOTNÍCKEHO ZARIADENIA**

Územie	Počet pacientov vo vekovej skupine				
	novorodenci	dojčatá	1- až 10-roční	11- až 18-roční	19- a viacroční
<b>Slovenská republika</b>	<b>14</b>	<b>75</b>	<b>311</b>	<b>38</b>	<b>2 634</b>
Bratislavský kraj	–	–	–	–	837
Trnavský kraj	–	–	–	5	131
Trenčiansky kraj	–	–	–	–	479
Nitriansky kraj	–	–	–	–	19
Žilinský kraj	–	–	–	4	436
Banskobystrický kraj	14	75	311	23	160
Prešovský kraj	–	–	–	2	317
Košický kraj	–	–	–	4	255

**T 15 LOKÁLNE INÉ ANESTÉZIE PODĽA VYBRANÝCH VEKOVÝCH SKUPÍN A ÚZEMIA ZDRAVOTNÍCKEHO ZARIADENIA**

Územie	Počet pacientov vo vekovej skupine				
	novorodenci	dojčatá	1- až 10-roční	11- až 18-roční	19- a viacroční
<b>Slovenská republika</b>	–	–	<b>3</b>	<b>6</b>	<b>3 915</b>
Bratislavský kraj	–	–	–	–	427
Trnavský kraj	–	–	–	6	15
Trenčiansky kraj	–	–	–	–	1 413
Nitriansky kraj	–	–	2	–	30
Žilinský kraj	–	–	1	–	1 889
Banskobystrický kraj	–	–	–	–	20
Prešovský kraj	–	–	–	–	58
Košický kraj	–	–	–	–	63

**G 7 POČET PACIENTOV VO VEKU 19+ S LOKÁLNOU ANESTÉZIOU PODĽA ÚZEMIA ZDRAVOTNÍCKEHO ZARIADENIA**


**P1 OZNAČENIE KRAJOV SR**

BL	Bratislavský kraj
TA	Trnavský kraj
TC	Trenčiansky kraj
NI	Nitriansky kraj
ZI	Žilinský kraj
BC	Banskobystrický kraj
PV	Prešovský kraj
KI	Košický kraj