

EDÍCIA ZDRAVOTNÍCKA ŠTATISTIKA

Nefrologická starostlivosť a liečba nahrádzajúca funkciu obličiek v SR 2009

EDÍCIA ZDRAVOTNÍCKA ŠTATISTIKA

Nefrologická starostlivosť a liečba nahrádzajúca funkciu obličiek v SR 2009

Ročník 2010
ZŠ-31/2010

© Národné centrum zdravotníckych informácií. Bratislava 2010

811 09 Bratislava
Lazaretská 26

Tel.: 02/ 57 26 93 01
Fax: 02/52 63 54 90
E-mail: daniela.brasenova@nczisk.sk
Internet: www.nczisk.sk

Rozmnožovanie obsahu tejto publikácie, ako aj jednotlivých častí v pôvodnej alebo upravenej podobe je možné len s písomným súhlasom Národného centra zdravotníckych informácií. Údaje, ktoré sú obsahom tejto publikácie, je možné použiť len s uvedením zdroja.

Obsah

Úvod	5
Počet nefrologických posteľových odborných útvarov v SR	7
Činnosť nefrologických ambulancií podľa územia zdravotníckeho zariadenia	7
Starostlivosť o pacientov s chronickou chorobou obličiek pred zaradením do pravidelnej dialyzačnej liečby (PDL)	8
Starostlivosť o pacientov s CKD pred zaradením do pravidelnej dialyzačnej liečby (PDL) (graf)	8
Sledované osoby podľa základnej diagnózy v nefrologických ambulanciách	9
Počet 0- až 18-ročných pacientov s primárnou glomerulonefritídou podľa územia zdravotníckeho zariadenia (graf)	11
Počet 19- a viacročných pacientov s primárnou glomerulonefritídou podľa územia zdravotníckeho zariadenia (graf)	11
Poškodenie obličiek u 0- až 18-ročných pacientov (graf)	12
Poškodenie obličiek u 19- a viacročných pacientov (graf)	12
Sledované osoby v nefrologických ambulanciách podľa vybraných diagnóz, pohlavia a vekových skupín k 31. 12.	13
Počet dialyzačných stacionárov a miest pre pacientov podľa vekových skupín a územia zdravotníckeho zariadenia	13
Transplantácie u pacientov v PDL z vlastného dialyzačného stacionára k 31. 12.	14
Transplantácie u pacientov v PDL z vlastného dialyzačného stacionára k 31. 12. (graf)	14
Pravidelná dialyzačná liečba (PDL) u sledovaných pacientov podľa územia zdravotníckeho zariadenia	15

Pohyb pacientov v pravidelnej dialyzačnej liečbe podľa územia zdravotníckeho zariadenia	16
Pacienti podľa dĺžky dialyzačnej liečby v dňoch	16
Pacienti podľa dĺžky dialyzačnej liečby v rokoch	17
Akútne otravy	18
Pacienti v pravidelnej dialyzačnej liečbe podľa vekových skupín a územia zdravotníckeho zariadenia	18
Pacienti v pravidelnej dialyzačnej liečbe podľa základnej diagnózy a územia zdravotníckeho zariadenia	19
Počet dialyzovaných pacientov v PDL podľa vybranej základnej diagnózy v SR za rok 2009 (graf)	20
Úmrtia pacientov v pravidelnej dialyzačnej liečbe podľa sledovaných chorôb a územia zdravotníckeho zariadenia	20
Úmrtia pacientov v pravidelnej dialyzačnej liečbe podľa miesta úmrtia	21
Vývoj počtu pacientov a úmrtí pri náhlom zlyhaní obličiek	21
Počet pacientov a úmrtí pri náhlom zlyhaní obličiek podľa územia zdravotníckeho zariadenia	23
Mimotelová eliminačná liečba	24
Pacienti v pravidelnej dialyzačnej liečbe liečení peritoneálnou dialýzou	25
Vývoj počtu pacientov liečených v PDL podľa vekových skupín	26
Počet pacientov liečených v PDL podľa vekových skupín za rok 2009 v percentách (graf)	26
Pacienti v PDL podľa vekových skupín za sledované obdobie	27
Počet pacientov liečených v PDL podľa územia zdravotníckeho zariadenia (graf)	27
Označenie krajov SR	28

Úvod

Národné centrum zdravotníckych informácií na základe zmien legislatívnych predpisov týkajúcich sa zdravotníctva a zapracovaním aktuálnych požiadaviek na štatistické sledovanie zdravotných indikátorov zo strany domácich a zahraničných používateľov kvalitatívne zmenilo doterajšiu štruktúru výkazníctva. Zásadnou zmenou je skutočnosť, že štatistické údaje formou výkazu predkladá spravodajská jednotka za každý odborný útvar, pre ktorý má od Úradu pre dohľad nad zdravotnou starostlivosťou pridelený kód poskytovateľa a ktorého činnosť je predmetom príslušného štatistického zisťovania. Pre skvalitnenie štatistických výstupov boli prehodnotené a následne revidované hlavnými odborníkmi MZ SR všetky spracovávané štatistické informácie.

V publikácii predkladáme údaje spracované za rok 2009 v novej prezentačnej forme. Zapracovaním zmien sledovaných štatistických indikátorov v ročných výkazoch o činnosti nefrologickej ambulancie A (MZ SR) 13-01 a o činnosti dialyzačného stacionára T (MZ SR) 2-01 sme pripravili publikáciu s aktuálnym obsahom za spravodajské jednotky vykazujúce nefrologickú starostlivosť a liečbu nahrádzajúcu funkciu obličiek v Slovenskej republike.

V tabuľkách a grafoch uvádzame sumarizované údaje za SR a kraje a počty sledovaných osôb podľa základnej diagnózy vo vekových skupinách a územia zdravotníckych zariadení. Časť publikácie je venovaná činnosti dialyzačných stacionárov, pohybu a počtu pacientov zaradených do pravidelnej dialyzačnej liečby. V prípade kontinuity údajov sme sa snažili zachovať vývojové časové rady sledovaných štatistických indikátorov.

VYSVETLENIE SYMBOLOV

Ležatá čiarka	(–)	v tabuľke na mieste čísla znamená, že sa jav nevyskytoval
Nula	(0,0; 0,00)	znamená viac ako nulu, ale menej ako najmenšiu jednotku vyjadriteľnú v tabuľke
Bodka	(.)	na mieste čísla znamená, že údaj nie je k dispozícii alebo je nespoľahlivý
Ležatý krížik	(x)	znamená, že zápis nie je možný z logických dôvodov
Znak zlomu	(/)	znamená prerušenie porovnateľnosti časového radu z metodických alebo iných dôvodov

T 1 POČET NEFROLOGICKÝCH POSTEĽOVÝCH ODBORNÝCH ÚTVAROV V SR

Územie	Odborné útvary	Postele	Priemerný ošetrovací čas v dňoch	Lekárske miesta	Pracovné miesta sestier
Slovenská republika	2	24	6,9	3,40	4,00
Banskobystrický kraj	1	16	7,2	–	–
Košický kraj	1	8	6,9	3,40	4,00

T 2 ČINNOSŤ NEFROLOGICKÝCH AMBULANCIÍ PODĽA ÚZEMIA ZDRAVOTNÍCKEHO ZARIADENIA

Územie	Počet spravodajských jednotiek ¹⁾	Počet návštev pacientov v ambulancii		Počet sledovaných osôb k 31. 12.	
		o- až 18-roční	19- a viacroční	o- až 18-roční	19- a viacroční
Slovenská republika	166	112 379	293 411	50 717	105 606
Bratislavský kraj	28	14 366	32 691	6 768	10 529
Trnavský kraj	16	7 623	31 944	3 655	11 286
Trenčiansky kraj	13	25 537	24 234	8 987	9 096
Nitriansky kraj	22	14 271	30 470	8 157	12 389
Žilinský kraj	20	15 081	47 340	6 551	14 904
Banskobystrický kraj	21	8 178	32 697	4 303	11 690
Prešovský kraj	19	12 755	43 374	3 247	14 490
Košický kraj	27	14 568	50 661	9 049	21 222

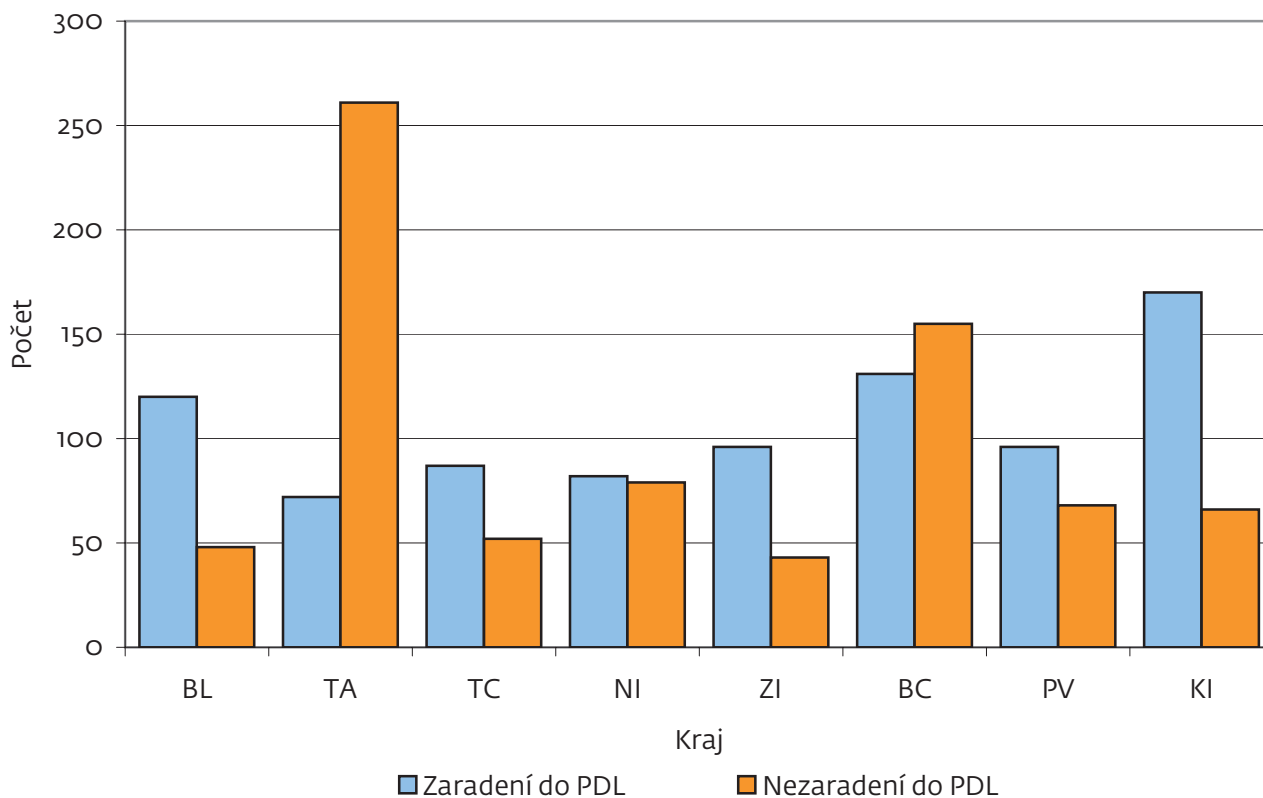
¹⁾ počet spravodajských jednotiek vykazujúcich činnosť nefrologickej ambulancie

T 3 STAROSTLIVOSŤ O PACIENTOV S CHRONICKOU CHOROBOU OBLIČIEK PRED ZARADENÍM DO PRAVIDELNEJ DIALYZAČNEJ LIEČBY (PDL)

Územie	Počet pacientov s CKD ¹⁾	
	zaradení do PDL	nezaradení do PDL
Slovenská republika	854	772
Bratislavský kraj	120	48
Trnavský kraj	72	261
Trenčiansky kraj	87	52
Nitriansky kraj	82	79
Žilinský kraj	96	43
Banskobystrický kraj	131	155
Prešovský kraj	96	68
Košický kraj	170	66

¹⁾ CKD – chronic kidney disease (chronická choroba obličiek)

G 1 STAROSTLIVOSŤ O PACIENTOV S CKD ¹⁾ PRED ZARADENÍM DO PRAVIDELNEJ DIALYZAČNEJ LIEČBY (PDL)



¹⁾ CKD – chronic kidney disease (chronická choroba obličiek)

T 4 SLEDOVANÉ OSOBY PODĽA ZÁKLADNEJ DIAGNÓZY V NEFROLOGICKÝCH AMBULANCIÁCH
začatie

Územie	Primárne glomerulonefritídy	Pyelonefritída	Polycystická choroba obličiek u dospelých (dominantný typ)	Poškodenie obličiek hypertenziou
--------	-----------------------------	----------------	--	----------------------------------

počet pacientov vo veku 0- až 18-roční

Slovenská republika	1 564	10 856	274	727
Bratislavský kraj	224	1 356	105	57
Trnavský kraj	66	766	9	–
Trenčiansky kraj	45	899	34	137
Nitriansky kraj	61	2 382	10	359
Žilinský kraj	504	1 629	30	15
Banskobystrický kraj	293	1 355	32	28
Prešovský kraj	64	691	38	13
Košický kraj	307	1 778	16	118

počet pacientov vo veku 19- a viacroční

Slovenská republika	8 048	15 972	2 799	16 298
Bratislavský kraj	840	1 843	207	2 322
Trnavský kraj	606	1 675	260	869
Trenčiansky kraj	871	1 390	325	1 106
Nitriansky kraj	518	1 422	233	2 454
Žilinský kraj	1 135	1 911	422	3 150
Banskobystrický kraj	940	2 109	491	1 127
Prešovský kraj	1 137	3 266	374	1 270
Košický kraj	2 001	2 356	487	4 000

T 4 SLEDOVANÉ OSOBY PODĽA ZÁKLADNEJ DIAGNÓZY V NEFROLOGICKÝCH AMBULANCIÁCH
dokončenie

Územie	Renálne vaskulárne ochorenia	Poškodenie obličiek spôsobené diabetes mellitus	Neznáma	Iná
--------	------------------------------	---	---------	-----

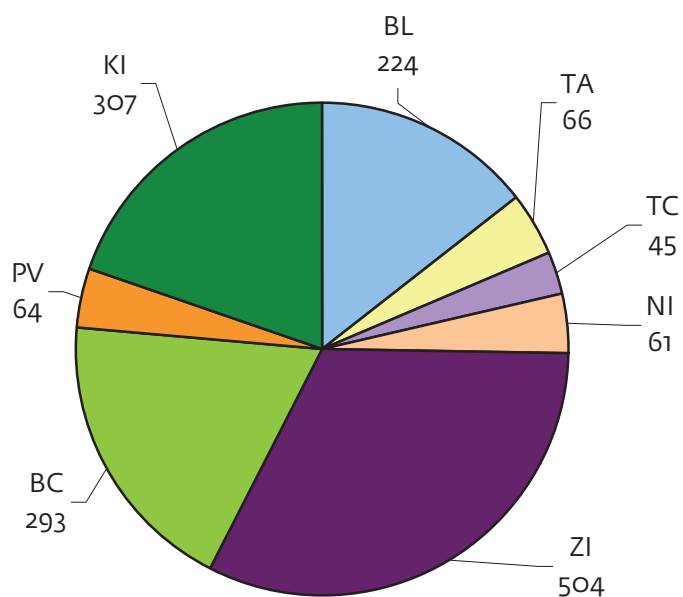
počet pacientov vo veku 0- až 18-roční

Slovenská republika	586	256	176	36 278
Bratislavský kraj	98	12	20	4 896
Trnavský kraj	–	11	–	2 803
Trenčiansky kraj	8	66	45	7 753
Nitriansky kraj	338	33	83	4 891
Žilinský kraj	101	49	7	4 216
Banskobystrický kraj	7	4	2	2 582
Prešovský kraj	3	23	–	2 415
Košický kraj	31	58	19	6 722

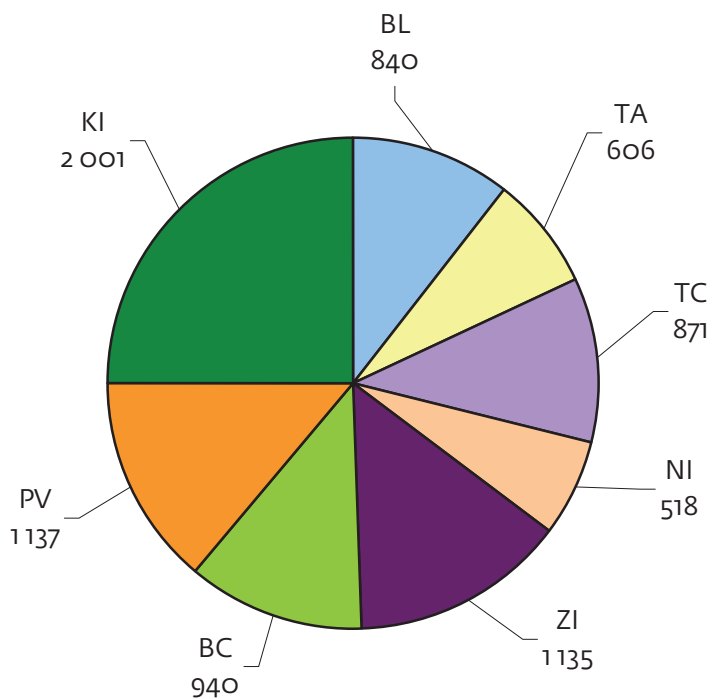
počet pacientov vo veku 19- a viacroční

Slovenská republika	6 093	22 031	3 049	31 197
Bratislavský kraj	900	2 412	336	1 669
Trnavský kraj	614	2 133	91	5 038
Trenčiansky kraj	544	1 994	67	2 769
Nitriansky kraj	1 119	2 733	709	3 156
Žilinský kraj	1 000	2 574	274	4 438
Banskobystrický kraj	567	1 669	259	4 528
Prešovský kraj	357	2 352	745	4 945
Košický kraj	992	6 164	568	4 654

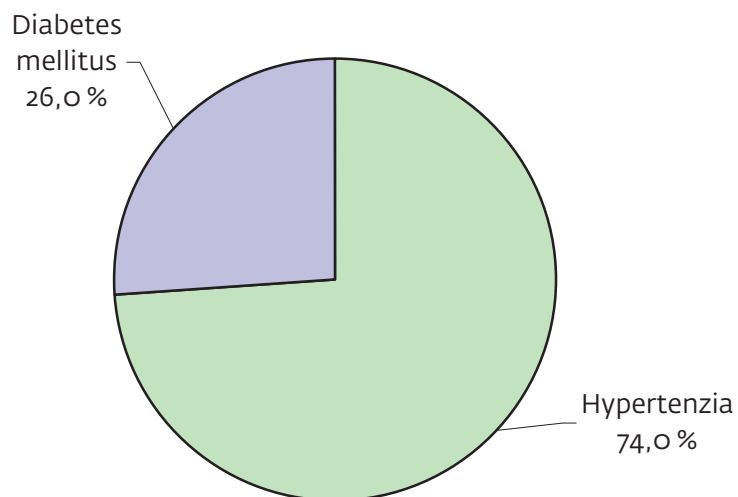
**G 2 POČET 0- AŽ 18-ROČNÝCH PACIENTOV S PRIMÁRNOU GLOMERULONEFRITÍDOU
PODĽA ÚZEMIA ZDRAVOTNÍCKEHO ZARIADENIA**



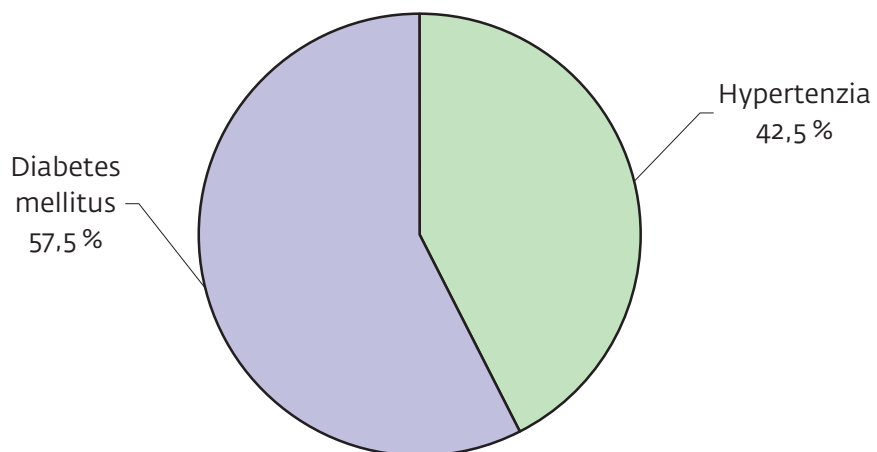
**G 3 POČET 19- A VIACROČNÝCH PACIENTOV S PRIMÁRNOU GLOMERULONEFRITÍDOU
PODĽA ÚZEMIA ZDRAVOTNÍCKEHO ZARIADENIA**



G 4 POŠKODENIE OBLIČIEK U 0- AŽ 18-ROČNÝCH PACIENTOV



G 5 POŠKODENIE OBLIČIEK U 19- A VIACROČNÝCH PACIENTOV



T 5 SLEDOVANÉ OSOBY V NEFROLOGICKÝCH AMBULANCIÁCH PODĽA VYBRANÝCH DIAGNÓZ, POHLAVIA A VEKOVÝCH SKUPÍN K 31. 12.

Vek	Glomerulárne a tubulointerstiálne choroby obličiek (N00 – N08, N10 – N16), štádium – 3, 4		Zlyhanie obličiek (N17 – N19), štádium – 5	
	muži	ženy	muži	ženy
0 – 4	754	913	4	2
5 – 9	884	1 136	7	3
10 – 14	899	1 277	9	7
15 – 19	740	1 135	28	19
20 – 24	277	314	12	5
25 – 29	332	350	36	16
30 – 34	338	580	38	16
35 – 39	349	567	30	25
40 – 44	508	566	49	40
45 – 49	752	827	65	55
50 – 54	1 148	1 427	113	100
55 – 59	1 651	1 879	159	112
60 – 64	2 037	2 197	293	257
65 – 69	1 860	2 287	254	228
70 – 74	1 689	2 293	176	221
75 – 79	1 419	2 004	229	262
80 – 84	664	1 021	119	159
85+	237	360	71	75

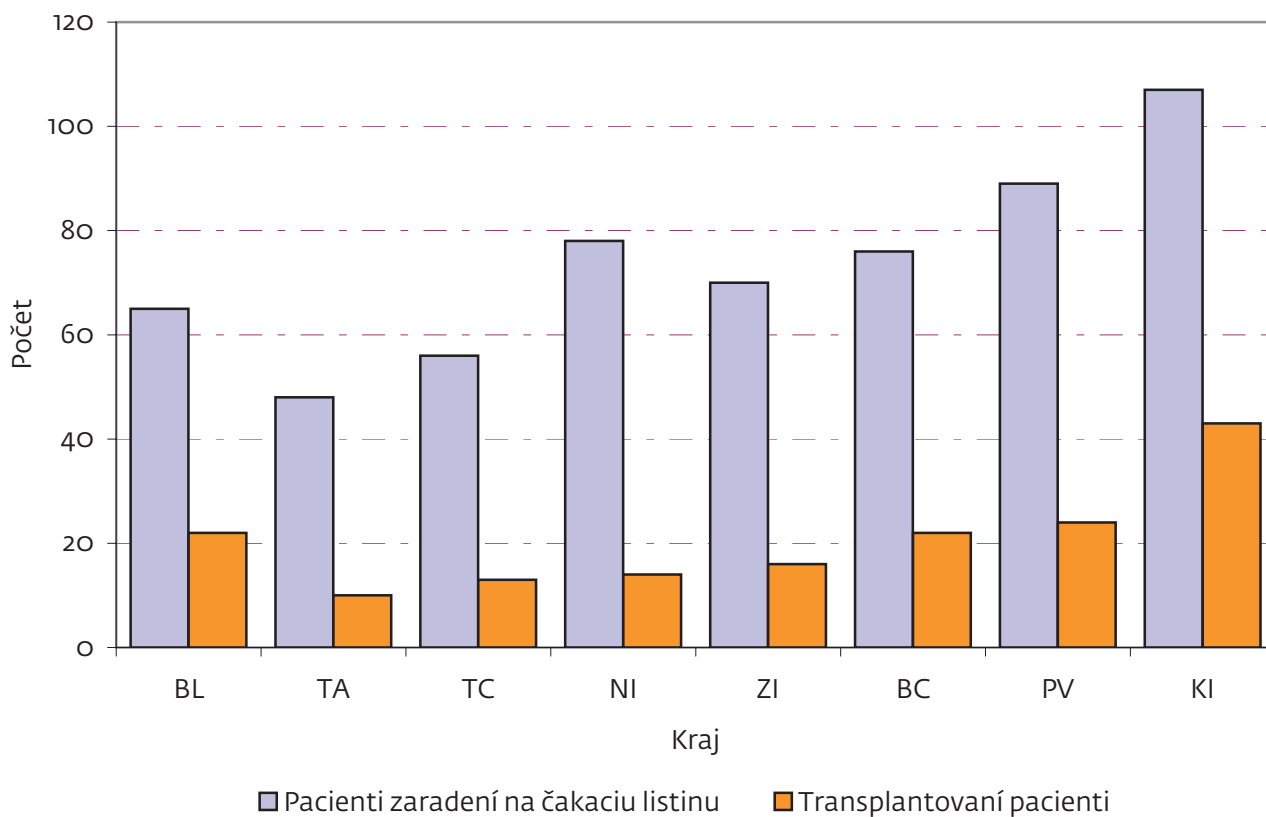
T 6 POČET DIALYZAČNÝCH STACIONÁROV A MIEST PRE PACIENTOV PODĽA VEKOVÝCH SKUPÍN A ÚZEMIA ZDRAVOTNÍCKEHO ZARIADENIA

Územie	Počet dialyzačných stacionárov	Počet miest pre pacientov podľa veku	
		0- až 18-roční	19- a viacroční
Slovenská republika	72	9	793
Bratislavský kraj	6	4	78
Trnavský kraj	7	–	84
Trenčiansky kraj	8	–	82
Nitriansky kraj	10	–	112
Žilinský kraj	10	–	96
Banskobystrický kraj	11	2	106
Prešovský kraj	9	–	98
Košický kraj	11	3	137

T 7 TRANSPLANTÁCIE U PACIENTOV V PDL Z VLASTNÉHO DIALYZAČNÉHO STACIONÁRA K 31. 12.

Územie	Pacienti zaradení na čakaciu listinu (waiting list)	Transplantovaní pacienti
Slovenská republika	589	164
Bratislavský kraj	65	22
Trnavský kraj	48	10
Trenčiansky kraj	56	13
Nitriansky kraj	78	14
Žilinský kraj	70	16
Banskobystrický kraj	76	22
Prešovský kraj	89	24
Košický kraj	107	43

G 6 TRANSPLANTÁCIE U PACIENTOV V PDL Z VLASTNÉHO DIALYZAČNÉHO STACIONÁRA K 31. 12.



T 8 PRAVIDELNÁ DIALYZAČNÁ LIEČBA (PDL) U SLEDOVANÝCH PACIENTOV PODĽA ÚZEMIA ZDRAVOTNÍCKEHO ZARIADENIA

Územie	liečba HD ¹⁾		liečba PD ²⁾	
	na začiatku sledovaného obdobia	na konci sledovaného obdobia	na začiatku sledovaného obdobia	na konci sledovaného obdobia

muži

Slovenská republika	1 597	1 624	90	74
Bratislavský kraj	168	168	28	24
Trnavský kraj	163	160	4	3
Trenčiansky kraj	226	216	7	5
Nitriansky kraj	172	202	4	5
Žilinský kraj	233	226	2	4
Banskobystrický kraj	214	208	17	14
Prešovský kraj	207	222	11	10
Košický kraj	214	222	17	9

ženy

Slovenská republika	1 183	1 227	78	77
Bratislavský kraj	129	131	17	22
Trnavský kraj	123	125	3	3
Trenčiansky kraj	133	148	8	7
Nitriansky kraj	154	149	4	5
Žilinský kraj	136	148	1	2
Banskobystrický kraj	139	148	13	16
Prešovský kraj	172	169	11	6
Košický kraj	197	209	21	16

¹⁾ HD – hemodialýza²⁾ PD – peritoneálna dialýza

T 9 POHYB PACIENTOV V PRAVIDELNEJ DIALYZAČNEJ LIEČBE PODĽA ÚZEMIA ZDRAVOTNÍCKEHO ZARIADENIA

Územie	Pacienti prijatí			Pacienti prepustení			
	z „ulice“	z nefrologickej ambulancie		z iných dôvodov	pre úmrtie	pre transplantáciu	z iných dôvodov
		vlastnej	inej				
Slovenská republika	170	600	133	154	672	164	167
Bratislavský kraj	26	40	17	18	63	22	13
Trnavský kraj	19	56	7	43	77	10	40
Trenčiansky kraj	14	94	4	5	86	13	16
Nitriansky kraj	23	74	18	32	72	14	34
Žilinský kraj	13	86	2	3	72	16	8
Banskobystrický kraj	24	72	38	11	104	22	16
Prešovský kraj	23	83	14	24	91	24	23
Košický kraj	28	95	33	18	107	43	17

T 10 PACIENTI PODĽA DĹŽKY DIALYZAČNEJ LIEČBY V DŇOCH

Územie	Dĺžka dialyzačnej liečby do 90 dní
Slovenská republika	585
Bratislavský kraj	111
Trnavský kraj	16
Trenčiansky kraj	88
Nitriansky kraj	81
Žilinský kraj	42
Banskobystrický kraj	92
Prešovský kraj	104
Košický kraj	51

T 11 PACIENTI PODĽA DĹŽKY DIALYZAČNEJ LIEČBY V ROKOCH

začatie

Územie	Dĺžka dialyzačnej liečby v rokoch					
	0 – 1		2 – 3		4 – 5	
	počet pacientov	z toho zomretí	počet pacientov	z toho zomretí	počet pacientov	z toho zomretí
Slovenská republika	1 493	266	1 132	196	661	114
Bratislavský kraj	124	19	152	23	77	12
Trnavský kraj	163	40	113	16	68	13
Trenčiansky kraj	201	31	127	25	82	16
Nitriansky kraj	178	28	140	23	78	7
Žilinský kraj	150	23	134	25	88	16
Banskobystrický kraj	224	45	147	31	83	15
Prešovský kraj	237	37	144	28	82	13
Košický kraj	216	43	175	25	103	22

dokončenie

Územie	Dĺžka dialyzačnej liečby v rokoch					
	6 – 10		11 – 15		15+	
	počet pacientov	z toho zomretí	počet pacientov	z toho zomretí	počet pacientov	z toho zomretí
Slovenská republika	500	71	123	15	96	10
Bratislavský kraj	60	6	14	–	16	3
Trnavský kraj	52	6	14	2	8	–
Trenčiansky kraj	61	11	8	2	12	1
Nitriansky kraj	52	9	25	4	8	1
Žilinský kraj	66	6	18	1	20	1
Banskobystrický kraj	58	11	8	2	8	–
Prešovský kraj	62	11	13	–	7	2
Košický kraj	89	11	23	4	17	2

T 12 AKÚTNE OTRAVY

Územie	Počet pacientov						
	etylénglykol	muchotrávka zelená	psychofarmaká	organofosfáty	herbicídy	iné lieky	iné jedy
Slovenská republika	12	–	4	1	1	4	1
Bratislavský kraj	2	–	–	–	–	–	–
Trnavský kraj	–	–	–	–	–	–	–
Trenčiansky kraj	1	–	–	–	–	2	–
Nitriansky kraj	3	–	–	1	1	1	–
Žilinský kraj	–	–	–	–	–	–	1
Banskobystrický kraj	1	–	3	–	–	1	–
Prešovský kraj	–	–	–	–	–	–	–
Košický kraj	5	–	1	–	–	–	–

z toho počet úmrtí

Slovenská republika	7	–	1	1	1	1	–
Bratislavský kraj	–	–	–	–	–	–	–
Trnavský kraj	–	–	–	–	–	–	–
Trenčiansky kraj	–	–	–	–	–	–	–
Nitriansky kraj	3	–	–	1	1	–	–
Žilinský kraj	–	–	–	–	–	–	–
Banskobystrický kraj	1	–	–	–	–	1	–
Prešovský kraj	–	–	–	–	–	–	–
Košický kraj	3	–	1	–	–	–	–

T 13 PACIENTI V PRAVIDELNEJ DIALYZAČNEJ LIEČBE PODĽA VEKOVÝCH SKUPÍN A ÚZEMIA ZDRAVOTNÍCKEHO ZARIADENIA

Územie	Počet pacientov vo vekových skupinách								
	0–5	6–14	15–18	19–29	30–39	40–49	50–59	60–69	70+
Slovenská republika	4	14	14	118	199	387	920	1 089	1 260
Bratislavský kraj	–	3	3	12	31	47	113	117	117
Trnavský kraj	–	–	–	8	22	39	89	109	151
Trenčiansky kraj	–	–	–	7	21	56	109	131	167
Nitriansky kraj	–	–	–	11	24	58	109	126	153
Žilinský kraj	–	–	1	30	33	40	118	118	136
Banskobystrický kraj	1	3	3	12	22	36	130	159	162
Prešovský kraj	–	–	–	13	23	50	108	157	194
Košický kraj	3	8	7	25	23	61	144	172	180

**T 14 PACIENTI V PRAVIDELNEJ DIALYZAČNEJ LIEČBE PODĽA ZÁKLADNEJ DIAGNÓZY
A ÚZEMIA ZDRAVOTNÍCKEHO ZARIADENIA**

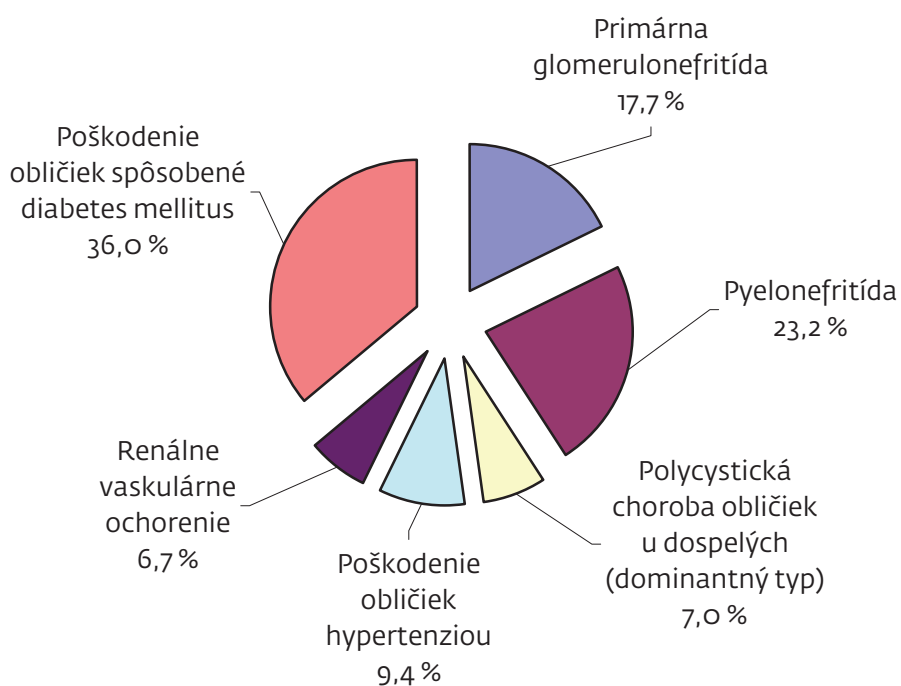
začatie

Územie	Počet pacientov			
	primárna glomerulonefritída	pyelonefritída	polycystická choroba obličiek u dospelých (dominantný typ)	poškodenie obličiek hypertenziou
Slovenská republika	591	777	235	315
Bratislavský kraj	72	69	21	61
Trnavský kraj	67	96	26	27
Trenčiansky kraj	52	109	22	40
Nitriansky kraj	77	75	40	31
Žilinský kraj	75	98	40	21
Banskobystrický kraj	65	112	38	58
Prešovský kraj	93	136	19	28
Košický kraj	90	82	29	49

dokončenie

Územie	Počet pacientov			
	renálne vaskulárne ochorenie	poškodenie obličiek spôsobené diabetes mellitus	neznáma	iná
Slovenská republika	224	1 206	82	575
Bratislavský kraj	20	94	26	80
Trnavský kraj	20	146	3	33
Trenčiansky kraj	17	185	8	58
Nitriansky kraj	27	147	7	77
Žilinský kraj	38	123	15	66
Banskobystrický kraj	18	160	2	75
Prešovský kraj	29	142	9	89
Košický kraj	55	209	12	97

G 7 POČET DIALYZOVANÝCH PACIENTOV V PDL PODĽA VYBRANEJ ZÁKLADNEJ DIAGNÓZY V SR ZA ROK 2009



T 15 ÚMRTIA PACIENTOV V PRAVIDELNEJ DIALYZAČNEJ LIEČBE PODĽA SLEDOVANÝCH CHORÔB A ÚZEMIA ZDRAVOTNÍCKEHO ZARIADENIA

Územie	Úmrtia spolu	z toho na				
		kardiovaskulárne choroby	perikarditída	infekcia	dialyzačná kachexia	malignita
Slovenská republika	672	392	6	101	26	111
Bratislavský kraj	63	31	–	10	1	16
Trnavský kraj	77	41	2	10	5	15
Trenčiansky kraj	86	50	–	18	2	14
Nitriansky kraj	72	33	–	12	3	21
Žilinský kraj	72	38	1	11	1	7
Banskobystrický kraj	104	69	2	11	7	15
Prešovský kraj	91	57	1	17	–	10
Košický kraj	107	73	–	12	7	13

T 16 ÚMRTIA PACIENTOV V PRAVIDELNEJ DIALYZAČNEJ LIEČBE PODĽA MIESTA ÚMRTIA

Územie	Úmrtia spolu	z toho	
		mimo zdravotníckeho zariadenia	počet pitvaných
Slovenská republika	672	221	34
Bratislavský kraj	63	17	10
Trnavský kraj	77	35	7
Trenčiansky kraj	86	25	2
Nitriansky kraj	72	40	1
Žilinský kraj	72	20	–
Banskobystrický kraj	104	22	4
Prešovský kraj	91	32	4
Košický kraj	107	30	6

T 17 VÝVOJ POČTU PACIENTOV A ÚMRTÍ PRI NÁHLOM ZLYHANÍ OBLIČIEK

začatie

Rok	Spolu		v tom							
			akútna glomerulonefritída (RPGn)		po antibiotikách		po proťahovanej hypotenzii		po dehydratácii	
	pacienti	úmrtia	pacienti	úmrtia	pacienti	úmrtia	pacienti	úmrtia	pacienti	úmrtia
1995	602	103	16	4	15	2	28	3	35	4
1996	803	88	20	4	17	–	35	3	50	10
1997	900	138	28	7	13	–	25	7	28	2
1998	1401	92	12	1	32	2	42	8	55	3
1999	1460	135	23	4	22	1	18	1	42	6
2000	1422	179	9	2	20	–	38	9	67	7
2001	1333	187	17	–	17	–	52	16	85	21
2002	1129	259	9	3	15	3	51	20	63	20
2003	824	231	25	5	9	2	27	11	48	13
2004	1289	266	44	4	23	4	48	18	81	19
2005	930	287	28	4	17	2	49	18	91	18
2006	921	286	43	6	26	6	56	17	107	26
2007	1114	328	18	5	30	1	98	36	146	23
2008	1162	380	24	3	21	4	85	29	145	37
2009	1111	460	14	2	24	2	128	58	122	39

T 17 VÝVOJ POČTU PACIENTOV A ÚMRTÍ PRI NÁHLOM ZLYHANÍ OBLIČIEK

1. pokračovanie

Rok	v tom							
	po chirurgickom výkone alebo po zranení							
	brušné operácie		polytrauma		kardiochirurgické operácie		iné operácie	
	pacienti	úmrčia	pacienti	úmrčia	pacienti	úmrčia	pacienti	úmrčia
1995	55	11	43	12	–	–	8	4
1996	66	9	49	3	5	–	36	1
1997	73	15	31	7	8	5	46	4
1998	85	17	42	8	5	2	80	3
1999	82	17	51	18	5	1	77	10
2000	74	14	114	34	5	5	97	7
2001	60	21	69	20	6	3	45	7
2002	65	34	110	37	8	4	92	13
2003	33	12	59	42	22	12	24	3
2004	62	25	90	41	13	5	15	7
2005	47	21	76	53	25	11	16	3
2006	48	20	89	52	26	13	30	7
2007	78	16	87	53	37	8	24	8
2008	61	22	117	68	22	9	32	8
2009	83	39	106	72	35	22	52	17

dokončenie

Rok	v tom									
	pri sepe		pri CKD náhle zhoršenie		pri subrenálnej blokáde		pri kombinácii viacerých obličkových ochorení		iné	
	pacienti	úmrčia	pacienti	úmrčia	pacienti	úmrčia	pacienti	úmrčia	pacienti	úmrčia
1995	18	7	255	28	25	3	.	.	104	25
1996	43	7	232	28	39	5	.	.	211	18
1997	35	13	314	34	31	8	.	.	268	36
1998	42	6	470	20	45	4	.	.	491	18
1999	29	5	548	51	44	1	.	.	519	20
2000	32	13	486	47	38	7	.	.	442	34
2001	36	7	616	26	66	10	.	.	260	47
2002	62	30	371	41	35	12	.	.	248	42
2003	29	19	291	64	46	14	.	.	211	34
2004	56	29	232	43	73	20	.	.	552	51
2005	57	29	217	48	70	16	39	16	198	48
2006	71	37	181	48	44	7	34	10	166	40
2007	83	42	223	56	69	12	56	17	165	51
2008	115	60	321	69	92	27	94	30	33	14
2009	130	76	221	56	88	24	98	53	10	–

T 18 POČET PACIENTOV A ÚMRTÍ PRI NÁHLOM ZLYHANÍ OBLIČIEK PODĽA ÚZEMIA ZDRAVOTNÍCKEHO ZARIADENIA

začatie

Územie	Spolu		v tom							
			akútna glomerulonefritída (RPGn)		po antibiotikách		po protrahovanej hypotenzii		po dehydratácii	
	pacienti	úmrtia	pacienti	úmrtia	pacienti	úmrtia	pacienti	úmrtia	pacienti	úmrtia
Slovenská republika	1 111	460	14	2	24	2	128	58	122	39
Bratislavský kraj	181	69	2	–	8	–	25	13	19	6
Trnavský kraj	83	27	1	–	–	–	5	3	4	2
Trenčiansky kraj	112	37	2	–	3	1	6	–	12	–
Nitriansky kraj	117	59	2	1	2	–	14	11	21	9
Žilinský kraj	108	67	1	–	2	–	8	3	12	5
Banskobystrický kraj	159	55	3	1	1	–	18	7	17	4
Prešovský kraj	88	49	2	–	3	1	7	3	10	4
Košický kraj	263	97	1	–	5	–	45	18	27	9

1. pokračovanie

Územie	v tom							
	po chirurgickom výkone alebo po zranení							
	brušné operácie		polyorgánové zlyhanie		kardiochirurgické operácie		iné operácie	
	pacienti	úmrtia	pacienti	úmrtia	pacienti	úmrtia	pacienti	úmrtia
Slovenská republika	83	39	106	72	35	22	52	17
Bratislavský kraj	20	8	26	15	2	–	21	6
Trnavský kraj	16	5	9	4	–	–	4	–
Trenčiansky kraj	11	8	9	4	1	1	5	3
Nitriansky kraj	4	1	18	12	–	–	5	1
Žilinský kraj	7	7	19	16	–	–	5	4
Banskobystrický kraj	7	3	10	8	8	4	2	1
Prešovský kraj	2	2	11	11	–	–	–	–
Košický kraj	16	5	4	2	24	17	10	2

T 18 POČET PACIENTOV A ÚMRTÍ PRI NÁHLOM ZLYHANÍ OBLIČIEK PODĽA ÚZEMIA ZDRAVOTNÍCKEHO ZARIADENIA

dokončenie

Územie	v tom									
	pri sepe		pri CKD náhle zhoršenie		pri subrenálnej blokáde		pri kombinácii viacerých obličkových ochorení		iné	
	pacienti	úmrtia	pacienti	úmrtia	pacienti	úmrtia	pacienti	úmrtia	pacienti	úmrtia
Slovenská republika	130	76	221	56	88	24	98	53	10	–
Bratislavský kraj	16	12	20	2	12	4	9	3	1	–
Trnavský kraj	7	–	19	6	9	4	6	3	3	–
Trenčiansky kraj	14	6	24	7	9	1	11	6	5	–
Nitriansky kraj	14	12	14	3	8	1	15	8	–	–
Žilinský kraj	15	12	22	9	5	3	12	8	–	–
Banskobystrický kraj	18	7	35	5	19	5	20	10	1	–
Prešovský kraj	14	9	20	12	15	3	4	4	–	–
Košický kraj	32	18	67	12	11	3	21	11	–	–

T 19 MIMOTELOVÁ ELIMINAČNÁ LIEČBA

začatie

Územie	Počet výkonov		
	hemodialýza (HD)	hemoperfúzia (HP)	plazmaferéza (PF)
Slovenská republika	285 785	2	494
Bratislavský kraj	30 486	–	122
Trnavský kraj	32 046	–	–
Trenčiansky kraj	31 713	–	–
Nitriansky kraj	35 267	1	–
Žilinský kraj	38 246	–	63
Banskobystrický kraj	44 073	–	50
Prešovský kraj	32 910	–	–
Košický kraj	41 044	1	259

T 19 MIMOTELOVÁ ELIMINAČNÁ LIEČBA

dokončenie

Územie	Počet výkonov		
	kontinuálna artérovenózna hemofiltrácia (CAVH) alebo kontinuálna venovenózna hemofiltrácia (CVVH)	hemofiltrácia (HF)	hemodiafiltrácia (HDF)
Slovenská republika	820	–	165 008
Bratislavský kraj	–	–	22 933
Trnavský kraj	–	–	12 090
Trenčiansky kraj	–	–	20 794
Nitriansky kraj	–	–	17 220
Žilinský kraj	1	–	20 167
Banskobystrický kraj	69	–	11 532
Prešovský kraj	–	–	32 459
Košický kraj	750	–	27 813

T 20 PACIENTI V PRAVIDELNEJ DIALYZAČNEJ LIEČBE LIEČENÍ PERITONEÁLNOU DIALÝZOU

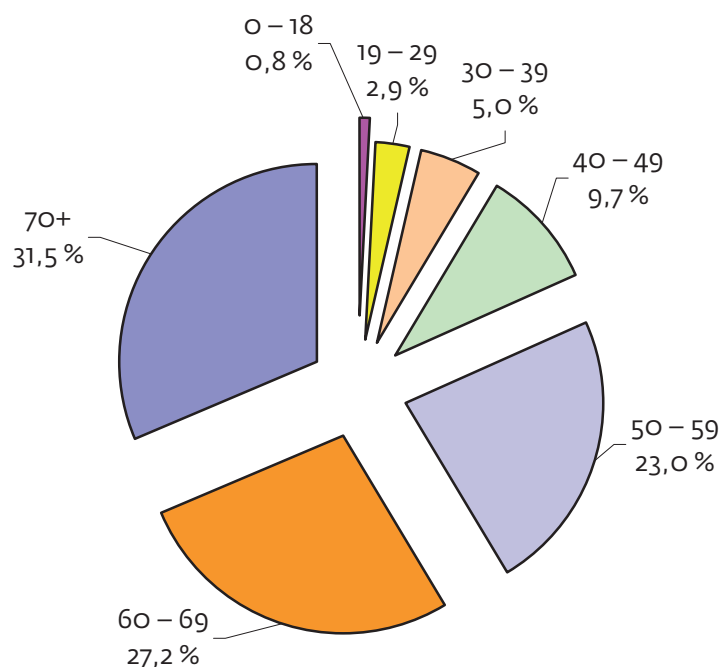
Územie	Počet pacientov	
	peritoneálna dialýza – automatizovaná	kontinuálna ambulantná peritoneálna dialýza (CAPD)
Slovenská republika	127	86
Bratislavský kraj	31	26
Trnavský kraj	6	3
Trenčiansky kraj	13	6
Nitriansky kraj	–	11
Žilinský kraj	5	1
Banskobystrický kraj	35	11
Prešovský kraj	17	7
Košický kraj	20	21

T 21 VÝVOJ POČTU PACIENTOV LIEČENÝCH V PDL PODĽA VEKOVÝCH SKUPÍN

Rok	Spolu	v tom veková skupina						
		0 – 18	19 – 29	30 – 39	40 – 49	50 – 59	60 – 69	nad 70
2000	2 613	14	107	203	468	656	653	512
2001	2 725	17	101	211	458	669	688	581
2002	2 952	13	106	205	486	720	762	660
2003	3 091	13	108	208	491	783	770	718
2004	3 307	11	97	212	467	843	835	842
2005	3 450	13	87	177	462	875	894	942
2006	3 621	19	103	197	469	905	937	991
2007	3 781	9	120	193	456	886	1 001	1 116
2008	3 788	10	106	189	381	886	1 066	1 150
2009 ¹⁾	4 005	32	118	199	387	920	1 089	1 260

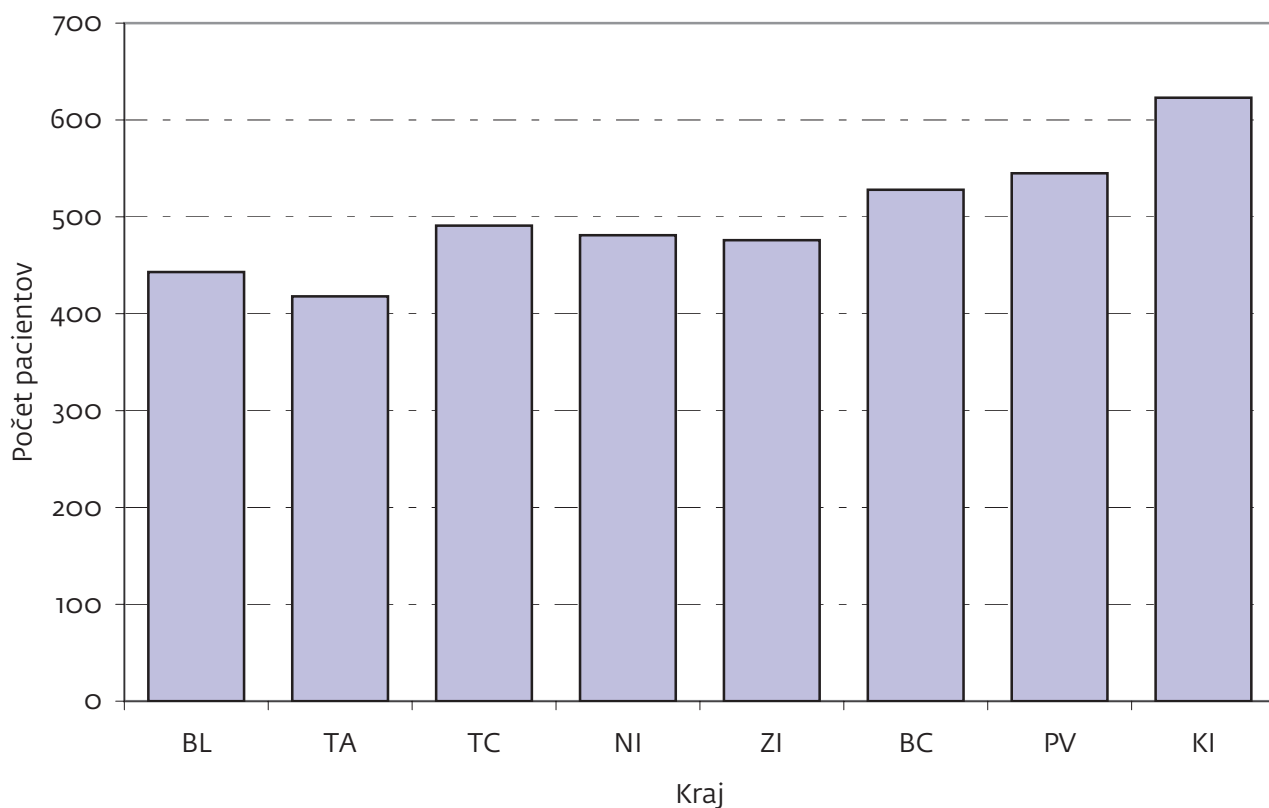
¹⁾ v roku 2009 do počtu pacientov sú započítaní aj pacienti liečení peritoneálnou dialýzou

G 8 POČET PACIENTOV LIEČENÝCH V PDL PODĽA VEKOVÝCH SKUPÍN ZA ROK 2009 V PERCENTÁCH



T 22 PACIENTI V PDL PODĽA VEKOVÝCH SKUPÍN ZA SLEDOVANÉ OBDOBIE

Územie	Počet pacientov spolu	v tom vo vekových skupinách								
		0 – 5	6 – 14	15 – 18	19 – 29	30 – 39	40 – 49	50 – 59	60 – 69	nad 70
Slovenská republika	4 005	4	14	14	118	199	387	920	1 089	1 260
Bratislavský kraj	443	–	3	3	12	31	47	113	117	117
Trnavský kraj	418	–	–	–	8	22	39	89	109	151
Trenčiansky kraj	491	–	–	–	7	21	56	109	131	167
Nitriansky kraj	481	–	–	–	11	24	58	109	126	153
Žilinský kraj	476	–	–	1	30	33	40	118	118	136
Banskobystrický kraj	528	1	3	3	12	22	36	130	159	162
Prešovský kraj	545	–	–	–	13	23	50	108	157	194
Košický kraj	623	3	8	7	25	23	61	144	172	180

G 9 POČET PACIENTOV LIEČENÝCH V PDL PODĽA ÚZEMIA ZDRAVOTNÍCKEHO ZARIADENIA

P1 OZNAČENIE KRAJOV SR

BL	Bratislavský kraj
TA	Trnavský kraj
TC	Trenčiansky kraj
NI	Nitriansky kraj
ZI	Žilinský kraj
BC	Banskobystrický kraj
PV	Prešovský kraj
KI	Košický kraj