



Potraty v SR 2009

Abortions in
the Slovak Republic 2009

EDÍCIA ZDRAVOTNÍCKA ŠTATISTIKA

Potraty v SR 2009

Abortions in
the Slovak Republic 2009

Ročník 2010
ZŠ-7/2010

© Národné centrum zdravotníckych informácií. Bratislava 2010

811 09 Bratislava
Lazaretská 26

Tel.: 02/ 57 26 93 01
Fax: 02/52 63 54 90
E-mail: daniela.brasenova@nczisk.sk
Internet: www.nczisk.sk

Rozmnožovanie obsahu tejto publikácie, ako aj jednotlivých častí v pôvodnej alebo upravenej podobe je možné len s písomným súhlasom Národného centra zdravotníckych informácií. Údaje, ktoré sú obsahom tejto publikácie, je možné použiť len s uvedením zdroja.

Copying contents of this publication either whole or single parts, both in original and adjusted form is possible only unless the National Health Information Center gives written permission. Data of this publication can be used only with identification of the source.

Obsah

Úvod	7
Vývoj potratov na Slovensku v rokoch 1960 až 2009 (graf)	11
Vývoj počtu živonarodených detí a UPT v rokoch 1960 až 2009 (graf)	11
Vývoj potratov v rokoch 1960 až 2009	12
Vývoj potratov a UPT na 100 narodených v rokoch 1960 až 2009 (graf)	14
Vývoj potratov a UPT na 100 ukončených tehotenstiev v rokoch 1992 až 2009 (graf)	14
Potraty podľa druhu a územia trvalého bydliska v SR	15
Vývoj počtu potratov na 1 000 obyvateľov v rokoch 1960 – 2009 (graf)	18
Vývoj počtu UPT na 100 potratov v rokoch 1960 – 2009 (graf)	18
Potratovosť podľa územia trvalého bydliska v SR	19
Počet UPT podľa veku ženy v Slovenskej republike (graf)	22
Potraty podľa druhu a veku ženy	23
Potraty podľa druhu, trvalého bydliska a počtu živonarodených detí pred potratom	32
Potraty podľa druhu, počtu živonarodených detí pred potratom a vekovej skupiny ženy (tuzemky)	36
Potraty podľa druhu, územia trvalého bydliska ženy (tuzemky) a rodinného stavu	40
Potraty podľa druhu, trvalého bydliska a vzdelania ženy (tuzemky)	42
Potraty podľa druhu a veku plodu (tuzemky)	46
Vývoj počtu UPT podľa veku ženy (graf)	47

Potraty podľa druhu, územia zdravotníckeho zariadenia a veku plodu	48
Potraty podľa druhu, veku a hmotnosti plodu	50
Potraty podľa druhu, kraja trvalého bydliska ženy a počtu doterajších pôrodov	53
Potraty podľa druhu, kraja trvalého bydliska a počtu doterajších umelých prerušení tehotenstva	55
Potraty podľa druhu, kraja trvalého bydliska ženy a počtu doterajších spontánnych potratov	57
Potraty podľa druhu, kraja trvalého bydliska a vekovej skupiny u žien doteraz bez potratu a pôrodu	59
Potraty podľa druhu a vekovej skupiny u žien doteraz bez pôrodu a s aspoň jedným UPT	62
Potraty podľa druhu a vekovej skupiny u žien doteraz bez pôrodu a s aspoň jedným spontánnym potratom	64
Potraty podľa druhu a vekovej skupiny u žien doteraz s aspoň jedným pôrodom a jedným UPT	65
Potraty podľa druhu, okresu trvalého bydliska a užívania vnútromaternicovej antikoncepcie	66
Potraty podľa druhu a kraja zdravotníckeho zariadenia	69

Content

Preface	9
Trend in abortions in Slovakia within years 1960 – 2009 (graph)	11
Trend in number of live birth children and IA within years 1960 – 2009 (graph)	11
Trend in abortions within years 1960 – 2009	12
Trend in abortions and IA per 100 births within years 1960 – 2009 (graph)	14
Trend in abortions and IA per 100 terminated pregnancies within years 1992 – 2009 (graph)	14
Abortions according to the type and territory of permanent address in the SR	15
Trend in number of abortions per 1 000 population within years 1960 – 2009 (graph)	18
Trend in number of Induced Abortions (IA) per 100 abortions within years 1960 – 2009 (graph)	18
Abortions according to the type and territory of permanent address in the SR	19
Number of IA according to age of female in the Slovak Republic (graph)	22
Abortions according to the type and age of female	23
Abortions according to the type, permanent address and number of live birth children before abortion	32
Abortions according to the type, number of live birth children before abortion and age group of female (residents)	36
Abortions according to the type, territory of permanent address of female (residents)	40
Abortions according to the type, territory of permanent address and educational attainment of female (residents)	42
Abortions according to the type and age of fetus (residents)	46
Trend of number of IA according to female age (graph)	47

<i>Abortions according to the type, health facility territory and fetus age</i>	48
<i>Abortions according to the type, age and weight of fetus</i>	50
<i>Abortions according to the type, region of permanent address of female and number of deliveries to date</i>	53
<i>Abortions according to the type, region of permanent address and number of induced abortions (IA) to date</i>	55
<i>Abortions according to the type, region of permanent address of female and number of spontaneous abortions to date</i>	57
<i>Abortions according to the type, region of permanent address and age group of females without abortion and delivery to date</i>	59
<i>Abortions according to the type and age group of females without delivery and at least with one induced abortion (IA) to date</i>	62
<i>Abortions according to the type and age group of females without delivery to date and at least with one spontaneous abortion</i>	64
<i>Abortions according to the type and age group of females at least with one delivery and one IA to date</i>	65
<i>Abortions according to the type, district of permanent address and using intrauterine contraception</i>	66
<i>Abortions according to the type and region of health facility</i>	69

Úvod

Odbornej verejnosti predkladáme publikáciu Potraty v SR 2009, ktorá vychádza v edícii Zdravotnícka štatistika. Publikácia bola prvýkrát vydaná v roku 1960 v spolupráci s ÚZIS-om Praha, ktorá až do roku 1992 zahŕňala federálne údaje rozdelené na Českú a Slovenskú republiku.

Podkladom na spracovanie štatistických údajov obsiahnutých v predkladanej publikácii je formulár hlásenia *Žiadosť o umelé prerušenie tehotenstva a hlásenie potratu* (Z (MZ SR) 7-12).

Povinnému hláseniu podliehajú všetky druhy potratov – spontánne (v minulosti používaný názov samovoľné), umelé prerušenia tehotenstva (UPT) a ostatné potraty vrátane prípadov ukončenia mimomaternicového tehotenstva vykonané v zdravotníckych zariadeniach (štátnych a neštátnych) v SR. Žiadosti o umelé prerušenie tehotenstva, ktoré neboli realizované, nepodliehajú hláseniu.

Povinnosť hlásiť všetky druhy potratov vyplýva z platných legislatívnych noriem. Zber hlásení a spracovanie za rezort zdravotníctva v rámci Štátneho informačného systému (ŠIS) vykonáva Národné centrum zdravotníckych informácií (NCZI, SR), ktoré tiež zabezpečuje v mesačnej periodicite prípravu a kontrolu sledovaných údajov a odovzdanie dátových súborov ŠÚ SR na účely demografickej štatistiky.

Problém sledovania mimomaternicových tehotenstiev sa od roku 1958 rieši takto:

- v rokoch 1958 – 1986 sa mimomaternicové tehotenstvá neevidovali v potratoch,
- v rokoch 1987 – 1989 boli mimomaternicové tehotenstvá zahrnuté do skupiny UPT,
- od roku 1990 – 1996 boli mimomaternicové tehotenstvá zahrnuté len v počte potratov spolu.

Od roku 1997 na základe metodických zmien bola úprava triedenia „Druhu potratu“ na: spontánny, legálne UPT do 8. týždňa, legálne UPT od 9. do 12. týždňa, legálne UPT od 13. do 24. týždňa, mimomaternicové tehotenstvo, iný potrat, v ktorom sú zahrnuté napr. Missed abortion, Mola hydatidosa (Missed abortion, Mola hydatidosa boli zahrnuté v tejto položke už od roku 1994) a nelegálne UPT. Takto sú vypracované všetky tabuľky od tabuľky 3.

Vo vývojovej tabuľke 1 nie sú započítané mimomaternicové tehotenstvá. Táto tabuľka je vypracovaná pre gynekológov na účely medzinárodného porovnávania.

Publikácia obsahuje vývojové rady vybraných údajov za roky 1960 – 2009 v SR a podľa krajov a okresov za rok 2009.

Väčšia časť tabuliek poskytuje údaje o potratoch podľa územného členenia trvalého bydliska ženy (trvalé bydlisko v SR). Výnimku tvoria tabuľky 10 a 20, v ktorých sú údaje podľa územného členenia zdravotníckeho zariadenia, v ktorom bol potrat vykonaný.

V roku 2009 bolo zaznamenaných 17 935 potratov (vrátane mimomaternicových tehotenstiev), o 517 menej ako v predchádzajúcom roku. V prepočte na 100 narodených detí to predstavuje 31,1 % a na 1 000 žien vo fertílno-m veku (15 – 44 rokov) 14,6 ‰. V roku 2009 bolo vykonaných 9 970 umelých prerušení tehotenstva (UPT), čo predstavuje pokles o 899 oproti roku 2008. Zo zdravotných dôvodov bolo vykonaných 1 328 UPT.

Preface

Hereby we introduce *Abortions in the Slovak Republic 2009* – A publication dedicated for the professional public released in the edition *Health Statistics*. First time it was published in 1960 under cooperation with Institute for Health Information and Statistics in Prague, which covered federal data split to Czech and Slovak Republics up to 1992.

Base for processing statistical data contained in given publication is the template Request for induced interruption of pregnancy and abortion report (Z (MZ SR) 7-12).

All sorts of abortions are liable to mandatory reporting – spontaneous (self-acting in the past), legally induced abortions (LIA), and other abortions including cases of terminated ectopic pregnancies performed in health care facilities (state-owned or private) in SR. Requests for legally induced abortions (LIA) which were not accorded are not liable to reporting.

The duty to report all sorts of abortions is resulting from valid legal standards. Collection of reports and processing on behalf of the health service in frame of the State Information System is performed by the National Health Information Center, which assures on a monthly basis the preparation and checking of monitored data, and handing over the data files to the Statistical Office of SR for the purpose of demographic statistics.

The issue of ectopic pregnancies since 1958 has been solved as follows:

- in period 1958 – 1986 ectopic pregnancies were not reported among abortions,
- in period 1987 – 1989 ectopic pregnancies were included to the group of LIA,
- in period 1990 – 1996 ectopic pregnancies were included to the total abortions.

Since 1997 based on methodical changes the "Sort of abortion" was adjusted as follows: spontaneous, legal LIA up to 8th week, legal LIA from 9th to 12th week, legal LIA from 13th to 24th week, ectopic pregnancy, other abortion, including e. g. missed abortion, hydatidiform mole (missed abortion, hydatidiform mole were included to this item already since 1994), and illegal LIA. All tables starting with 3 are processed in this term.

The evolitional Table 1 does not include ectopic pregnancies. This table is dedicated for the gynecologists for the sake of international comparison.

The publication contains development rows of selected data of the period 1960 – 2009 in SR, and data by counties and districts in 2009.

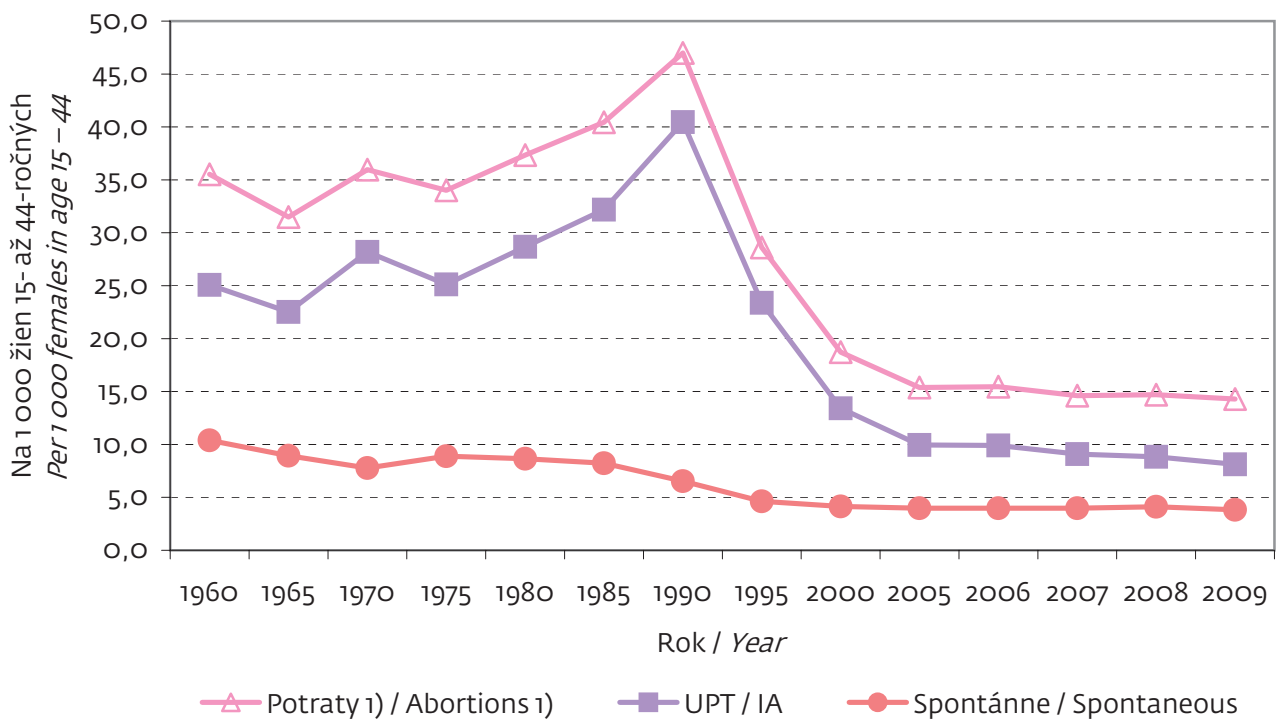
Major part of tables provides data on abortions by territorial split of mother's residence (permanent address in SR) except Tables 10 and 20, where data are sorted by territorial reference of the abortion performing care facility.

17 935 abortions were performed in 2009 (including ectopic pregnancies), which is by 517 less than in the year before. Calculated to 100 born children it represents 31,1 % and 14,6 ‰ per 1 000 females in fertile age (15 – 44). 9 970 induced interruptions (LIA) were performed in 2009 which represents a decrease by 899 compared with 2008. 1 328 LIA were performed from medical reasons.

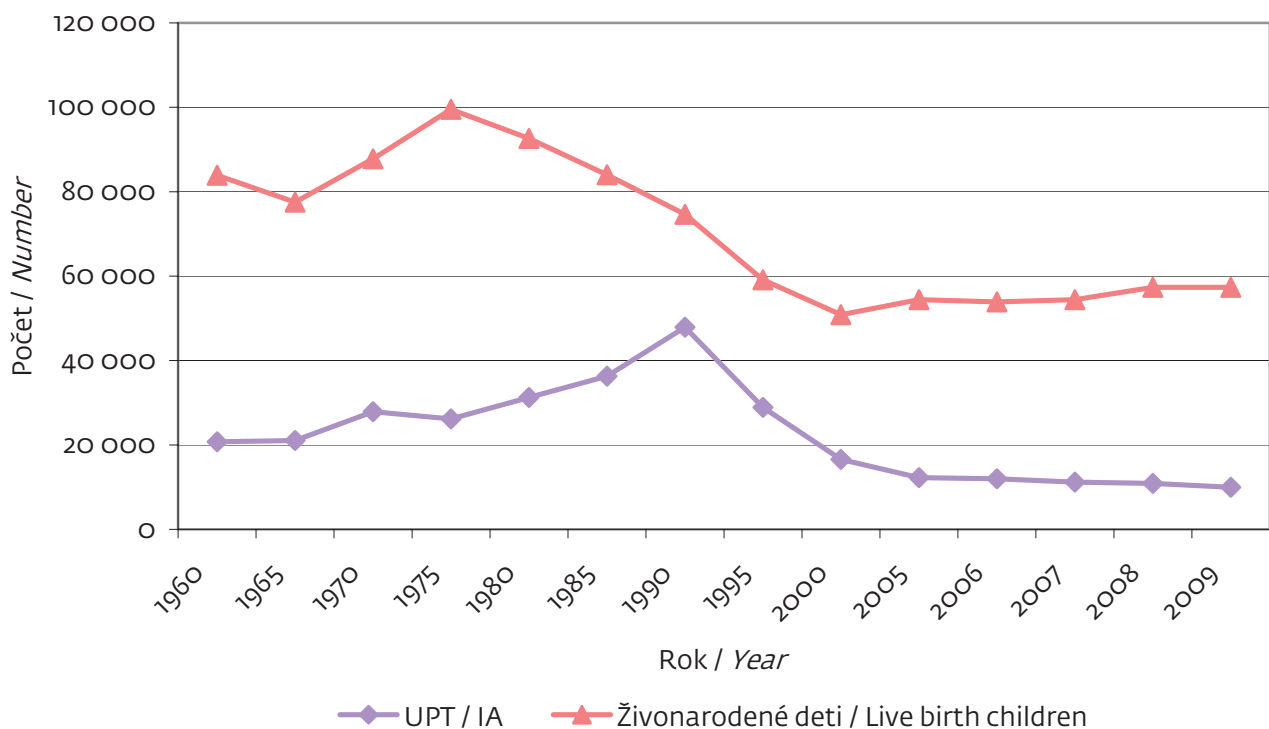
VYSVETLENIE SYMBOLOV

CLARIFICATION OF SYMBOLS

Ležatá čiarka <i>Macron</i>	(–)	v tabuľke na mieste čísla znamená, že sa jav nevyskytoval	<i>in the place of a number denotes that the phenomenon did not occur</i>
Nula <i>Zero</i>	(0,0; 0,00)	znamená viac ako nulu, ale menej ako najmenšiu jednotku vyjadriteľnú v tabuľke	<i>denotes the magnitude more than zero but less than the least unit expressible in the table</i>
Bodka <i>Dot</i>	(.)	na mieste čísla znamená, že údaj nie je k dispozícii alebo je nespoľahlivý	<i>in the place of a number denotes that figure is not available or reliable</i>
Ležatý krížik <i>Cross italic</i>	(x)	znamená, že zápis nie je možný z logických dôvodov	<i>means that the entry is not possible for logical reasons</i>
Znak zlomu <i>Break symbol</i>	(↯)	znamená prerušenie porovnateľnosti časového radu z metodických alebo iných dôvodov	<i>means that the comparability of data series is disconnected due to methodology or another reasons</i>

G1 VÝVOJ POTRATOV¹⁾ NA SLOVENSKU V ROKOCH 1960 AŽ 2009TREND IN ABORTIONS¹⁾ IN SLOVAKIA WITHIN YEARS 1960 – 2009¹⁾ počet mimomaternicových tehotenstiev nie je zahrnutý do počtu potratov¹⁾ Number of extrauterine pregnancies is not included in number of abortions**G2 VÝVOJ POČTU ŽIVONARODENÝCH DEŤÍ A UPT V ROKOCH 1960 AŽ 2009**

TREND IN NUMBER OF LIVE BIRTH CHILDREN AND IA WITHIN YEARS 1960 – 2009



T1 VÝVOJ POTRATOV V ROKOCH 1960 AŽ 2009

TREND IN ABORTIONS WITHIN YEARS 1960 – 2009

začatie

Beginning of table

Rok Year	Počet potratov ¹⁾ / Number of abortions ¹⁾				Potraty ¹⁾ / Abortions ¹⁾		Zo 100 ukončených tehotenstiev bolo potratov ¹⁾ From 100 terminated pregnancies abortions ¹⁾ were	Zo 100 potratov ¹⁾ bolo UPT From 100 abortions ¹⁾ IA were
	spolu total	UPT IA	spontánnych spontaneous	ostatných other	na 1 000 obyvateľov per 1 000 inhabitants	na 100 narodených per 100 births		
1960	29 389	20 738	8 599	52	7,4	35,0	.	70,6
1965	29 417	21 037	8 351	29	6,7	37,9	.	71,5
1970	35 565	27 873	7 691	1	7,9	40,5	.	78,4
1975	35 437	26 160	9 263	14	7,5	35,6	.	73,8
1980	40 691	31 240	9 421	30	8,2	43,9	.	76,8
1985	45 594	36 283	9 272	39	8,8	54,3	.	79,6
1990	55 640	47 901	7 739	–	10,5	74,5	.	86,1
1995	35 348	28 887	5 716	745	6,6	59,8	36,5	81,7
2000	23 133	16 580	5 125	1 427	4,3	45,5	29,5	71,7
2001	22 386	15 899	4 766	1 721	4,2	43,3	30,4	71,0
2002	21 735	15 301	4 759	1 675	4,0	40,4	29,9	70,4
2003	20 793	14 159	4 937	1 697	3,9	38,6	28,7	68,1
2004	19 734	13 146	4 768	1 820	3,7	36,7	26,9	66,6
2005	18 953	12 261	4 905	1 787	3,5	34,8	25,9	64,7
2006	18 676	11 971	4 811	1 894	3,5	34,6	25,8	64,1
2007	17 974	11 189	4 894	1 891	3,3	33,0	24,9	62,3
2008	18 089	10 869	5 058	2 162	3,3	31,4	24,0	60,1
2009 ²⁾	17 553	9 970	4 695	2 888	3,2	30,5	23,5	56,8

¹⁾ počet mimomaternicových tehotenstiev nie je zahrnutý do počtu potratov /
Number of extrauterine pregnancies is not included in number of abortions

²⁾ použitý stav obyvateľov k 1. 7. predchádzajúceho roka / Applied status of inhabitants by 1. July previous year
roky 1958 až 1962 podľa zákona SNR č. 68/1957 Zb. / Years 1958 – 1962 according to Act of the NC No 68/1957 Corpus Juris
roky 1963 až 1986 nové predpisy o vykonávaní interrupcií k zákonu SNR č. 68/1957 Zb. /
Years 1963 – 1986 new regulations on abortions carrying out to Act of the NC No 68/1957 Corpus Juris
roky 1987 až 2009 podľa zákona SNR č. 73/1986 Zb. / Years 1987 – 2009 according to Act of the NC No 73/1986 Corpus Juris
počet ukončených tehotenstiev = počet pôrodov + počet potratov /
Number of finished pregnancies = number of deliveries + number of abortions

T 1 VÝVOJ POTRATOV V ROKOCH 1960 AŽ 2009

TREND IN ABORTIONS WITHIN YEARS 1960 – 2009

dokončenie

End of table

Rok Year	Potraty ¹⁾ na 1 000 žien vo fertílno m veku ²⁾ <i>Abortions¹⁾ per 1 000 females in fertile age²⁾</i>			UPT IA		Zo 100 ukončených tehotenstiev bolo UPT <i>From 100 terminated pregnancies IA were</i>	Zo 100 UPT bolo <i>From 100 of IA were</i>	
	spolu total	UPT IA	spontánne spontaneous	na 1 000 obyvateľov per 1 000 inhabitants	na 100 narodených per 100 births		legálnych UPT do 8. týždňa legal IA till eighth week	zo zdravotných dôvodov due to health reasons
1960	35,5	25,1	10,4	5,2	24,5	.	.	12,7
1965	31,5	22,5	8,9	4,8	26,9	.	.	23,3
1970	36,0	28,2	7,8	6,2	31,5	.	.	22,7
1975	34,0	25,1	8,9	5,5	26,1	.	.	19,0
1980	37,3	28,7	8,6	6,3	33,5	.	.	15,9
1985	40,4	32,2	8,2	7,0	43,0	.	.	15,9
1990	47,0	40,5	6,5	9,0	63,9	.	77,6	9,0
1995	28,6	23,4	4,6	5,4	48,7	29,8	72,6	16,2
2000	18,7	13,4	4,1	3,1	32,5	21,2	73,8	16,5
2001	18,1	12,9	3,9	2,9	30,6	21,6	74,2	16,0
2002	17,6	12,4	3,9	2,8	28,4	21,1	72,1	16,0
2003	16,9	11,5	4,0	2,6	26,2	19,5	72,3	16,4
2004	16,1	10,7	3,9	2,4	24,4	17,9	72,1	17,2
2005	15,4	10,0	4,0	2,3	22,4	16,7	70,7	16,2
2006	15,5	9,9	4,0	2,2	22,1	16,5	69,8	15,4
2007	14,6	9,1	4,0	2,1	20,5	15,5	69,1	16,4
2008	14,7	8,8	4,1	2,0	18,9	14,4	68,4	15,9
2009 ³⁾	14,3	8,1	3,8	1,8	17,3	13,3	67,3	13,3

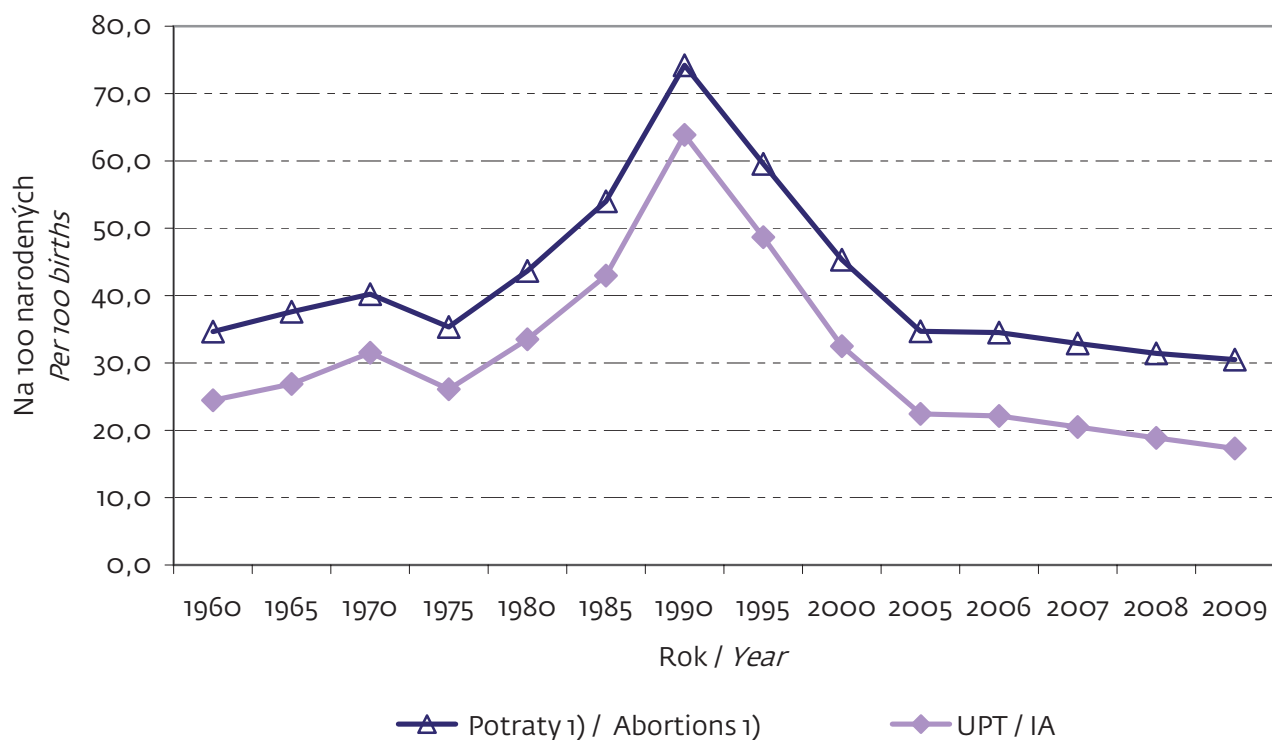
¹⁾ počet mimomaternicových tehotenstiev nie je zahrnutý do počtu potratov /
Number of extrauterine pregnancies is not included in number of abortions

²⁾ fertílno m vek: počet žien k 1. 7. b. r. vo veku 15 až 44 rokov / *Fertile age: number of females as of 1. 7. in current year aged 15 to 44*

³⁾ použitý stav obyvateľov k 1. 7. predchádzajúceho roka / *Applied status of inhabitants by 1. July previous year*
roky 1958 až 1962 podľa zákona SNR č. 68/1957 Zb. / *Years 1958 – 1962 according to Act of the NC No 68/1957 Corpus Juris*
roky 1963 až 1986 nové predpisy o vykonávaní interrupcií k zákonu SNR č. 68/1957 Zb. /
Years 1963 – 1986 new regulations on abortions carrying out to Act of the NC No 68/1957 Corpus Juris
roky 1987 až 2009 podľa zákona SNR č. 73/1986 Zb. / *Years 1987 – 2009 according to Act of the NC No 73/1986 Corpus Juris*
počet ukončených tehotenstiev = počet pôrodov + počet potratov /
Number of finished pregnancies = number of deliveries + number of abortions

G 3 VÝVOJ POTRATOV¹⁾ A UPT NA 100 NARODENÝCH V ROKOCH 1960 AŽ 2009

TREND IN ABORTIONS¹⁾ AND IA PER 100 BIRTHS WITHIN YEARS 1960 – 2009

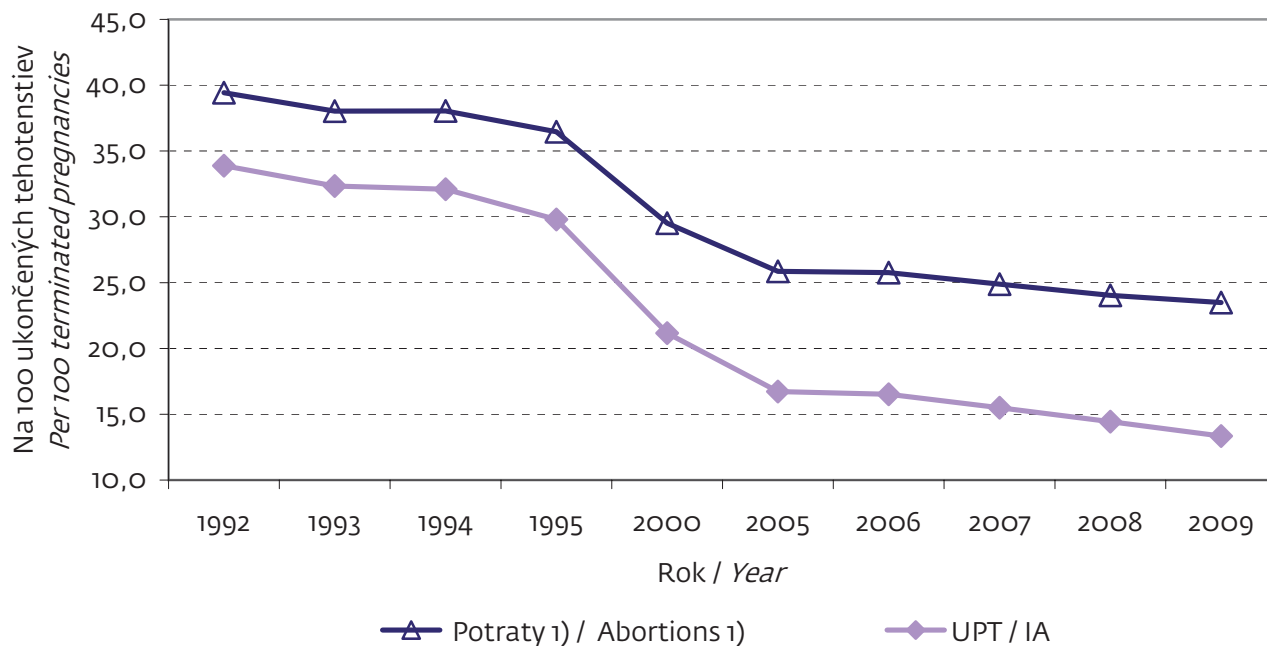


¹⁾ počet mimomaternicových tehotenstiev nie je zahrnutý do počtu potratov

¹⁾ Number of extrauterine pregnancies is not included in number of abortions

G 4 VÝVOJ POTRATOV¹⁾ A UPT NA 100 UKONČENÝCH TEHOTENSTIEV V ROKOCH 1992 AŽ 2009

TREND IN ABORTIONS¹⁾ AND IA PER 100 TERMINATED PREGNANCIES WITHIN YEARS 1992 – 2009



¹⁾ počet mimomaternicových tehotenstiev nie je zahrnutý do počtu potratov

¹⁾ Number of extrauterine pregnancies is not included in number of abortions

T 2 POTRATY PODĽA DRUHU A ÚZEMIA TRVALÉHO BYDLISKA V SRABORTIONS ACCORDING TO THE TYPE AND TERRITORY OF PERMANENT ADDRESS
IN THE SR

začatie

Beginning of table

Územie trvalého bydliska Territory of permanent address	Potraty spolu Abortions total	Spontánne potraty Spontaneous abortions	Umelé prerušenie tehotenstva Induced abortion						Iné potraty Other abortions	Mimomaternicové tehotenstvá Extrauterine pregnancies
			legálne do 8. týždňa legal till eighth week	legálne od 9. do 12. týždňa legal since ninth till twelfth week	spolu do 12. týždňa total till twelfth week	z toho zo zdravotných dôvodov of which due to health reasons	legálne od 13. do 24. týždňa legal since thirteenth till twenty fourth week	UPT spolu IA total		
Slovenská republika	17 935	4 695	6 706	3 071	9 777	1 328	193	9 970	2 888	382
Bratislavský kraj	2 024	482	812	399	1 211	109	21	1 232	284	26
Bratislava I	151	45	60	23	83	5	3	86	20	–
Bratislava II	341	68	147	75	222	21	4	226	46	1
Bratislava III	167	51	62	29	91	12	2	93	23	–
Bratislava IV	290	75	114	58	172	18	3	175	37	3
Bratislava V	465	120	190	88	278	20	4	282	54	9
Malacky	270	40	109	50	159	12	2	161	58	11
Pezinok	167	42	60	43	103	11	2	105	20	–
Senec	173	41	70	33	103	10	1	104	26	2
Trnavský kraj	1 954	542	690	361	1 051	124	28	1 079	289	44
Dunajská Streda	529	95	269	102	371	43	10	381	42	11
Galanta	368	138	107	43	150	18	5	155	70	5
Hlohovec	147	44	42	37	79	7	1	80	19	4
Piešťany	119	47	29	9	38	11	1	39	31	2
Senica	141	28	56	32	88	12	2	90	22	1
Skalica	205	54	59	42	101	7	4	105	41	5
Trnava	445	136	128	96	224	26	5	229	64	16
Trenčiansky kraj	1 727	335	624	310	934	111	15	949	387	56
Bánovce nad Bebravou	105	26	33	10	43	3	3	46	30	3
Ilava	153	30	49	16	65	9	1	66	48	9
Myjava	90	14	38	8	46	6	–	46	28	2
Nové Mesto nad Váhom	182	35	67	35	102	17	1	103	37	7
Partizánske	114	25	49	11	60	1	–	60	27	2
Považská Bystrica	191	47	52	35	87	5	–	87	47	10
Prievidza	472	78	182	113	295	35	4	299	83	12
Púchov	138	20	59	31	90	14	1	91	24	3

T 2 POTRATY PODĽA DRUHU A ÚZEMIA TRVALÉHO BYDLISKA V SRABORTIONS ACCORDING TO THE TYPE AND TERRITORY OF PERMANENT ADDRESS
IN THE SR

1. pokračovanie

1st continuation

Územie trvalého bydliska	Potraty spolu	Spon-tánne potraty	Umelé prerušenie tehotenstva						Iné potraty	Mimo-mater-nicové teho-tenstvá
			legálne do 8. týždňa	legálne od 9. do 12. týždňa	spolu do 12. týždňa	z toho zo zdra-votných dôvodov	legálne od 13. do 24. týždňa	UPT spolu		
Trenčín	282	60	95	51	146	21	5	151	63	8
Nitriansky kraj	2 387	583	958	441	1 399	200	26	1 425	325	54
Komárno	455	128	220	70	290	53	8	298	19	10
Levice	522	112	206	104	310	51	3	313	82	15
Nitra	509	135	187	119	306	25	2	308	61	5
Nové Zámky	464	99	173	78	251	36	6	257	95	13
Šaľa	195	40	91	25	116	24	5	121	29	5
Topoľčany	159	41	54	25	79	4	2	81	32	5
Zlaté Moravce	83	28	27	20	47	7	–	47	7	1
Žilinský kraj	2 118	630	709	338	1 047	143	21	1 068	362	58
Bytča	72	14	17	15	32	6	1	33	23	2
Čadca	235	95	63	30	93	19	2	95	32	13
Dolný Kubín	115	41	25	14	39	9	2	41	31	2
Kysucké Nové Mesto	114	40	37	9	46	5	2	48	21	5
Liptovský Mikuláš	333	84	159	75	234	33	2	236	7	6
Martin	318	84	131	78	209	35	6	215	19	–
Námestovo	123	42	20	13	33	3	1	34	47	–
Ružomberok	158	66	45	13	58	4	1	59	25	8
Turčianske Teplice	31	9	12	7	19	3	–	19	3	–
Tvrdošín	95	39	14	5	19	2	1	20	33	3
Žilina	524	116	186	79	265	24	3	268	121	19
Bansko-bystrický kraj	2 211	489	941	410	1 351	237	25	1 376	292	54
Banská Bystrica	335	85	115	61	176	32	7	183	60	7
Banská Štiavnica	65	22	32	5	37	7	1	38	5	–
Brezno	199	37	79	39	118	38	3	121	31	10
Detva	60	15	18	11	29	3	1	30	11	4
Krupina	57	21	18	9	27	2	1	28	4	4
Lučenec	330	82	142	65	207	25	3	210	28	10
Poltár	65	10	28	23	51	9	–	51	4	–
Revúca	168	31	68	43	111	16	1	112	20	5

T 2 POTRATY PODĽA DRUHU A ÚZEMIA TRVALÉHO BYDLISKA V SRABORTIONS ACCORDING TO THE TYPE AND TERRITORY OF PERMANENT ADDRESS
IN THE SR

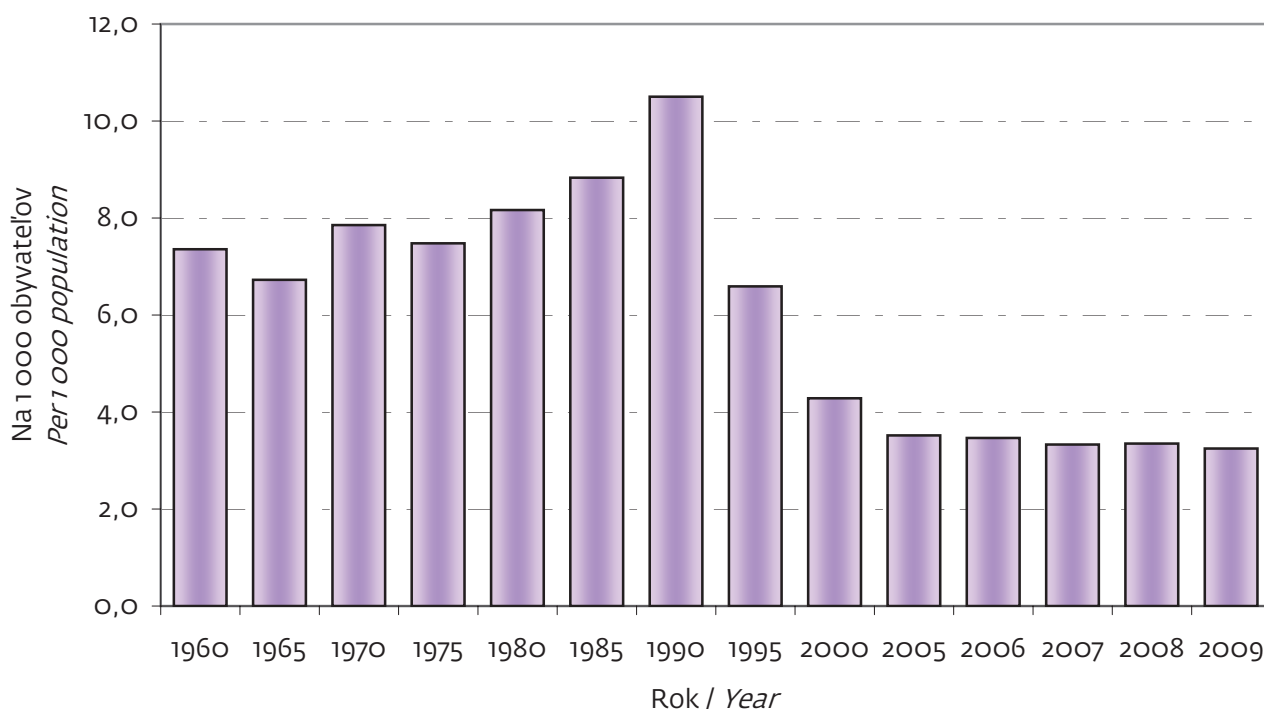
dokončenie

End of table

Territory of permanent address	Abortions total	Spontaneous abortions	Induced abortion						Other abortions	Extrauterine pregnancies
			legal till eighth week	legal since ninth till twelfth week	total till twelfth week	of which due to health reasons	legal since thirteenth till twenty fourth week	IA total		
Rimavská Sobota	395	76	203	67	270	56	1	271	45	3
Veľký Krtíš	76	15	40	18	58	5	1	59	2	–
Zvolen	271	46	129	31	160	20	4	164	56	5
Žarnovica	42	10	13	9	22	3	1	23	7	2
Žiar nad Hronom	148	39	56	29	85	21	1	86	19	4
Prešovský kraj	2 388	825	659	310	969	139	31	1 000	524	39
Bardejov	186	67	46	17	63	12	–	63	53	3
Humenné	180	38	49	35	84	12	4	88	51	3
Kežmarok	222	112	38	20	58	13	4	62	40	8
Levoča	146	47	45	31	76	11	2	78	19	2
Medzilaborce	25	4	12	4	16	4	–	16	5	–
Poprad	392	122	141	56	197	24	4	201	60	9
Prešov	459	193	138	36	174	19	8	182	83	1
Sabinov	112	55	20	9	29	5	3	32	23	2
Snina	102	19	23	26	49	4	3	52	29	2
Stará Ľubovňa	135	75	9	8	17	2	–	17	38	5
Stropkov	50	12	18	4	22	–	1	23	15	–
Svidník	100	27	39	5	44	12	1	45	28	–
Vranov nad Topľou	279	54	81	59	140	21	1	141	80	4
Košický kraj	3 126	809	1 313	502	1 815	265	26	1 841	425	51
Gelnica	95	33	20	18	38	4	–	38	22	2
Košice I	275	83	132	34	166	27	3	169	22	1
Košice II	384	137	162	42	204	34	4	208	39	–
Košice III	105	29	44	19	63	6	1	64	12	–
Košice IV	256	68	111	34	145	16	5	150	34	4
Košice-okolie	421	107	212	63	275	49	1	276	33	5
Michalovce	448	90	194	57	251	42	5	256	93	9
Rožňava	258	38	115	65	180	25	3	183	27	10
Sobrance	62	14	21	11	32	4	–	32	14	2
Spišská Nová Ves	409	107	138	98	236	25	3	239	56	7
Trebišov	413	103	164	61	225	33	1	226	73	11

G 5 VÝVOJ POČTU POTRATOV¹⁾ NA 1 000 OBYVATEĽOV V ROKOCH 1960 – 2009

TREND IN NUMBER OF ABORTIONS¹⁾ PER 1 000 POPULATION WITHIN YEARS 1960 – 2009

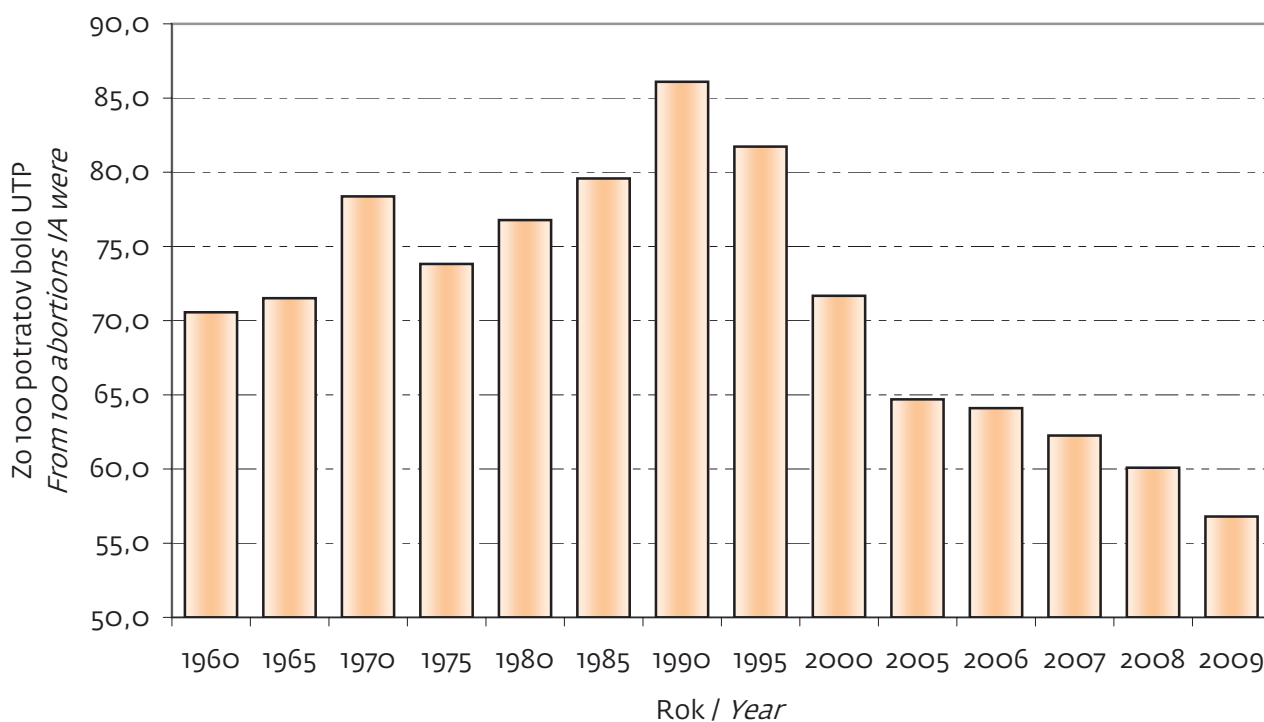


¹⁾ počet mimomaternicových tehotenstiev nie je zahrnutý do počtu potratov

¹⁾ Number of extrauterine pregnancies is not included in number of abortions

G 6 VÝVOJ POČTU UPT NA 100 POTRATOV¹⁾ V ROKOCH 1960 – 2009

TREND IN NUMBER OF INDUCED ABORTIONS (IA) PER 100 ABORTIONS¹⁾ WITHIN YEARS 1960 – 2009



¹⁾ počet mimomaternicových tehotenstiev nie je zahrnutý do počtu potratov

¹⁾ Number of extrauterine pregnancies is not included in number of abortions

T 3 POTRATOVOSŤ PODĽA ÚZEMIA TRVALÉHO BYDLISKA V SR

ABORTIONS ACCORDING TO THE TYPE AND TERRITORY OF PERMANENT ADDRESS IN THE SR

začatie

Beginning of table

Územie trvalého bydliska Territory of permanent address	Potraty na 1 000 žien vo fertilnom veku <i>Abortions per 1 000 females in fertile age</i>			UPT na 100 potratov IA per 100 abortions	Zo 100 UPT From 100 IA	
	spontánne <i>spontaneous</i>	UPT IA	spolu vrátane mimoma- ternicových tehotenstiev <i>total including extrauterine pregnancies</i>		legálnych UPT do 8. týždňa <i>legal IA till eighth week</i>	UPT zo zdravotných dôvodov IA due to health reasons
Slovenská republika	3,8	8,1	14,6	55,6	67,3	13,3
Bratislavský kraj	3,4	8,7	14,3	60,9	65,9	8,8
Bratislava I	5,6	10,7	18,8	57,0	69,8	5,8
Bratislava II	2,7	8,9	13,4	66,3	65,0	9,3
Bratislava III	3,8	6,9	12,4	55,7	66,7	12,9
Bratislava IV	3,3	7,6	12,6	60,3	65,1	10,3
Bratislava V	4,3	10,1	16,6	60,6	67,4	7,1
Malacky	2,6	10,3	17,2	59,6	67,7	7,5
Pezinok	3,1	7,7	12,3	62,9	57,1	10,5
Senec	2,8	7,2	12,0	60,1	67,3	9,6
Trnavský kraj	4,2	8,4	15,2	55,2	63,9	11,5
Dunajská Streda	3,5	13,9	19,3	72,0	70,6	11,3
Galanta	6,3	7,1	16,8	42,1	69,0	11,6
Hlohovec	4,3	7,9	14,5	54,4	52,5	8,8
Piešťany	3,3	2,7	8,4	32,8	74,4	28,2
Senica	2,0	6,4	10,0	63,8	62,2	13,3
Skalica	4,9	9,5	18,6	51,2	56,2	6,7
Trnava	4,6	7,8	15,2	51,5	55,9	11,4
Trenčiansky kraj	2,5	7,0	12,8	55,0	65,8	11,7
Bánovce nad Bebravou	3,0	5,3	12,0	43,8	71,7	6,5
Ilava	2,2	4,7	11,0	43,1	74,2	13,6
Myjava	2,3	7,5	14,7	51,1	82,6	13,0
Nové Mesto nad Váhom	2,6	7,6	13,3	56,6	65,0	16,5
Partizánske	2,4	5,7	10,8	52,6	81,7	1,7
Považská Bystrica	3,1	5,8	12,7	45,5	59,8	5,7
Prievidza	2,5	9,5	14,9	63,3	60,9	11,7
Púchov	1,9	8,8	13,3	65,9	64,8	15,4
Trenčín	2,4	6,0	11,2	53,5	62,9	13,9
Nitriansky kraj	3,7	9,0	15,1	59,7	67,2	14,0
Komárno	5,4	12,7	19,4	65,5	73,8	17,8
Levice	4,3	12,0	20,0	60,0	65,8	16,3
Nitra	3,6	8,2	13,6	60,5	60,7	8,1

T 3 POTRATOVOSŤ PODĽA ÚZEMIA TRVALÉHO BYDLISKA V SR

ABORTIONS ACCORDING TO THE TYPE AND TERRITORY OF PERMANENT ADDRESS IN THE SR

1. pokračovanie

1st continuation

Územie trvalého bydliska	Potraty na 1 000 žien vo fertilnom veku			UPT na 100 potratov	Zo 100 UPT	
	spontánne	UPT	spolu vrátane mimoma- ternicových tehotenstiev		legálnych UPT do 8. týždňa	UPT zo zdravotných dôvodov
Nové Zámky	3,1	8,0	14,4	55,4	67,3	14,0
Šaľa	3,2	9,7	15,6	62,1	75,2	19,8
Topoľčany	2,5	4,9	9,6	50,9	66,7	4,9
Zlaté Moravce	3,0	5,0	8,8	56,6	57,4	14,9
Žilinský kraj	4,0	6,7	13,3	50,4	66,4	13,4
Bytča	2,0	4,7	10,3	45,8	51,5	18,2
Čadca	4,5	4,5	11,0	40,4	66,3	20,0
Dolný Kubín	4,5	4,5	12,6	35,7	61,0	22,0
Kysucké Nové Mesto	5,1	6,1	14,6	42,1	77,1	10,4
Liptovský Mikuláš	5,1	14,4	20,3	70,9	67,4	14,0
Martin	3,8	9,6	14,3	67,6	60,9	16,3
Námestovo	3,0	2,4	8,8	27,6	58,8	8,8
Ružomberok	5,0	4,5	12,1	37,3	76,3	6,8
Turčianske Teplice	2,5	5,3	8,6	61,3	63,2	15,8
Tvrdošín	4,7	2,4	11,5	21,1	70,0	10,0
Žilina	3,2	7,4	14,5	51,1	69,4	9,0
Banskobystrický kraj	3,3	9,4	15,1	62,2	68,4	17,2
Banská Bystrica	3,3	7,1	12,9	54,6	62,8	17,5
Banská Štiavnica	5,7	9,9	17,0	58,5	84,2	18,4
Brezno	2,6	8,5	14,0	60,8	65,3	31,4
Detva	2,1	4,1	8,2	50,0	60,0	10,0
Krupina	4,2	5,6	11,4	49,1	64,3	7,1
Lučenec	5,0	12,9	20,2	63,6	67,6	11,9
Poltár	2,0	10,3	13,2	78,5	54,9	17,6
Revúca	3,5	12,5	18,7	66,7	60,7	14,3
Rimavská Sobota	4,1	14,7	21,5	68,6	74,9	20,7
Veľký Krtíš	1,5	5,8	7,5	77,6	67,8	8,5
Zvolen	3,0	10,6	17,6	60,5	78,7	12,2
Žarnovica	1,7	3,9	7,1	54,8	56,5	13,0
Žiar nad Hronom	3,7	8,1	14,0	58,1	65,1	24,4
Prešovský kraj	4,5	5,4	13,0	41,9	65,9	13,9
Bardejov	3,9	3,6	10,7	33,9	73,0	19,0
Humenné	2,6	6,0	12,2	48,9	55,7	13,6
Kežmarok	7,1	3,9	14,0	27,9	61,3	21,0
Levoča	6,3	10,5	19,6	53,4	57,7	14,1

T 3 POTRATOVOSŤ PODĽA ÚZEMIA TRVALÉHO BYDLISKA V SR

ABORTIONS ACCORDING TO THE TYPE AND TERRITORY OF PERMANENT ADDRESS IN THE SR

dokončenie

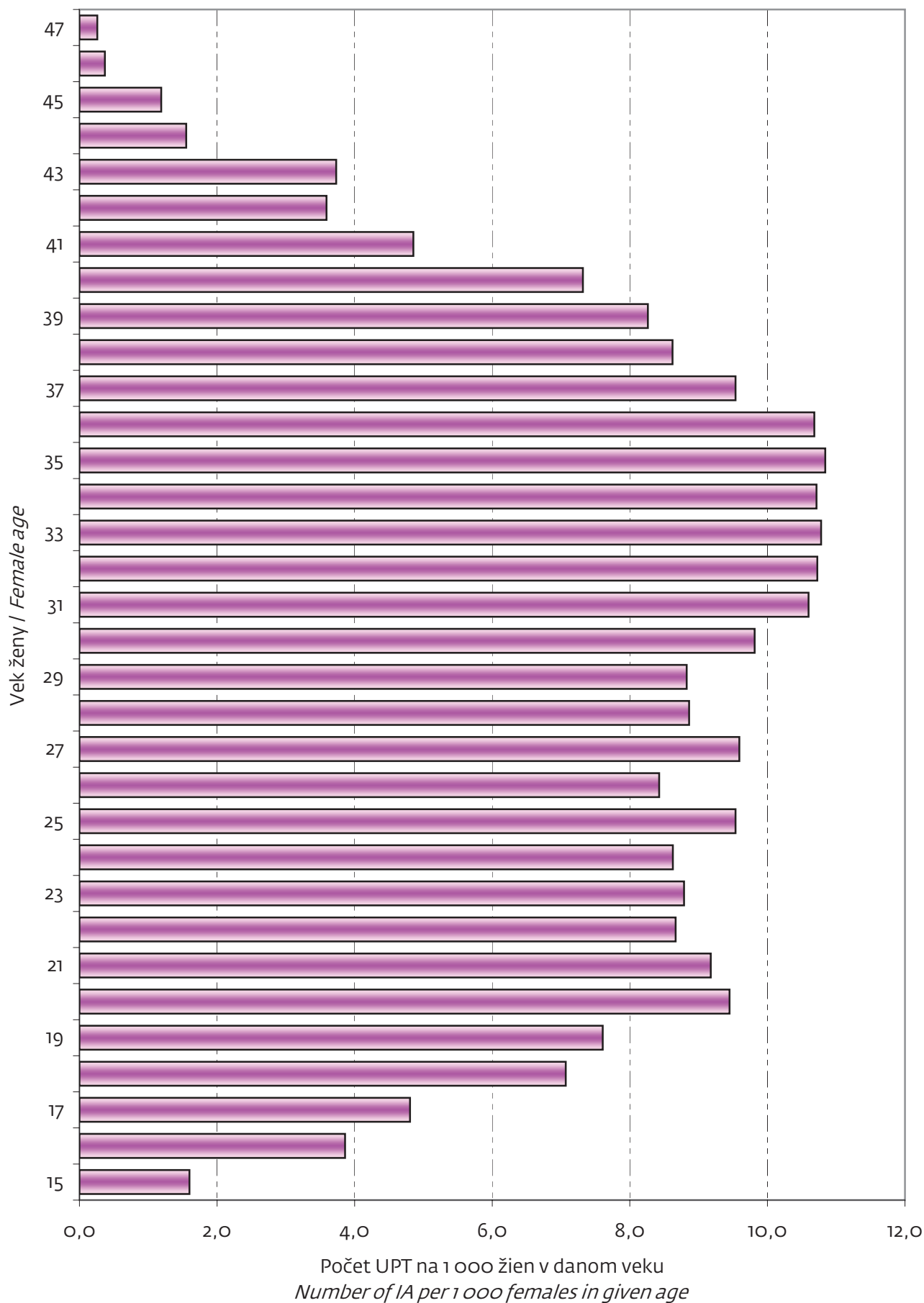
End of table

Territory of permanent address	Abortions per 1 000 females in fertile age			IA per 100 abortions	From 100 IA	
	spontaneous	IA	total including extrauterine pregnancies		legal IA till eighth week	IA due to health reasons
Medzilaborce	1,6	6,5	10,2	64,0	75,0	25,0
Poprad	5,0	8,3	16,1	51,3	70,1	11,9
Prešov	5,1	4,8	12,1	39,7	75,8	10,4
Sabinov	4,3	2,5	8,7	28,6	62,5	15,6
Snina	2,1	5,8	11,4	51,0	44,2	7,7
Stará Ľubovňa	6,3	1,4	11,3	12,6	52,9	11,8
Stropkov	2,5	4,9	10,6	46,0	78,3	–
Svidník	3,5	5,9	13,0	45,0	86,7	26,7
Vranov nad Topľou	3,0	7,9	15,6	50,5	57,4	14,9
Košický kraj	4,6	10,5	17,8	58,9	71,3	14,4
Gelnica	4,9	5,6	14,0	40,0	52,6	10,5
Košice I	5,0	10,2	16,6	61,5	78,1	16,0
Košice II	7,2	10,9	20,2	54,2	77,9	16,3
Košice III	4,1	9,1	15,0	61,0	68,8	9,4
Košice IV	5,7	12,6	21,5	58,6	74,0	10,7
Košice-okolie	4,2	10,8	16,5	65,6	76,8	17,8
Michalovce	3,6	10,3	18,1	57,1	75,8	16,4
Rožňava	2,8	13,5	19,0	70,9	62,8	13,7
Sobrance	2,8	6,4	12,5	51,6	65,6	12,5
Spišská Nová Ves	4,9	10,9	18,6	58,4	57,7	10,5
Trebišov	4,4	9,6	17,5	54,7	72,6	14,6

na prepočet použitý stav obyvateľov k 1. 7. 2008 / For calculation applied status of inhabitants as of 1. July 2008

G 7 POČET UPT PODĽA VEKU ŽENY V SLOVENSKEJ REPUBLIKE

NUMBER OF IA ACCORDING TO AGE OF FEMALE IN THE SLOVAK REPUBLIC



T 4 POTRATY PODĽA DRUHU A VEKU ŽENY

ABORTIONS ACCORDING TO THE TYPE AND AGE OF FEMALE

začatie

Beginning of table

Slovenská republika										
Vek ženy Female age	Potraty celkom Abortions total	Spon-tánne potraty	Umelé prerušenie tehotenstva Induced abortion						Iné potraty	Mimo-mater-nicové teho-tenstvá
			legálne do 8. týždňa	legálne od 9. do 12. týždňa	spolu do 12. týždňa	z toho zo zdra-votných dôvodov	legálne od 13. do 24. týždňa	UPT spolu		
Úhrn	17 935	4 695	6 706	3 071	9 777	1 328	193	9 970	2 888	382
- 14	21	7	7	7	14	14	-	14	-	-
15	76	15	36	21	57	7	-	57	4	-
16	220	51	85	57	142	2	1	143	26	-
17	266	65	111	68	179	3	4	183	17	1
18	420	104	164	103	267	6	5	272	42	2
19	457	98	177	123	300	5	-	300	58	1
15 - 19	1 439	333	573	372	945	23	10	955	147	4
20	556	101	234	139	373	20	9	382	68	5
21	592	142	213	154	367	10	13	380	64	6
22	613	153	236	129	365	23	6	371	78	11
23	669	164	235	141	376	20	7	383	103	19
24	689	177	240	132	372	24	5	377	120	15
20 - 24	3 119	737	1 158	695	1 853	97	40	1 893	433	56
25	788	220	286	128	414	12	5	419	134	15
26	794	236	251	114	365	22	8	373	162	23
27	863	233	278	142	420	28	9	429	172	29
28	901	289	285	118	403	17	6	409	185	18
29	956	319	271	130	401	25	14	415	190	32
25 - 29	4 302	1 297	1 371	632	2 003	104	42	2 045	843	117
30	980	287	296	147	443	33	12	455	212	26
31	949	275	334	142	476	28	12	488	159	27
32	950	272	344	135	479	29	11	490	157	31
33	898	226	357	120	477	36	9	486	156	30
34	817	193	327	133	460	24	10	470	137	17
30 - 34	4 594	1 253	1 658	677	2 335	150	54	2 389	821	131
35	823	207	339	107	446	23	6	452	149	15
36	713	183	296	113	409	29	10	419	95	16
37	620	162	246	105	351	19	5	356	92	10
38	543	119	221	90	311	18	3	314	99	11
39	456	99	219	66	285	28	7	292	54	11
35 - 39	3 155	770	1 321	481	1 802	117	31	1 833	489	63
40	410	95	185	62	247	246	7	254	53	8
41	275	67	118	55	173	173	1	174	32	2
42	210	53	96	36	132	132	2	134	23	-
43	196	30	112	28	140	139	3	143	22	1
44	84	15	49	11	60	60	-	60	9	-
40 - 44	1 175	260	560	192	752	750	13	765	139	11
45	65	16	32	11	43	43	2	45	4	-
46	30	11	11	3	14	14	-	14	5	-
47	16	3	9	-	9	9	1	10	3	-
48	7	2	3	-	3	3	-	3	2	-
49	5	2	1	1	2	2	-	2	1	-
45 - 49	123	34	56	15	71	71	3	74	15	-
50+	7	4	2	-	2	2	-	2	1	-

T 4 POTRATY PODĽA DRUHU A VEKU ŽENY

ABORTIONS ACCORDING TO THE TYPE AND AGE OF FEMALE

1. pokračovanie

1st continuation

Bratislavský kraj										
Vek ženy	Potraty celkom	Spon-tánne potraty	Umelé prerušenie tehotenstva						Iné potraty	Mimo-mater-nicové teho-tenstvá
			legálne do 8. týždňa	legálne od 9. do 12. týždňa	spolu do 12. týždňa	z toho zo zdra-votných dôvodov	legálne od 13. do 24. týždňa	UPT spolu		
Spolu	2 024	482	812	399	1 211	109	21	1 232	284	26
- 14	3	-	1	2	3	3	-	3	-	-
15	2	-	2	-	2	-	-	2	-	-
16	15	2	5	7	12	-	-	12	1	-
17	18	2	11	5	16	-	-	16	-	-
18	32	7	14	8	22	-	-	22	3	-
19	36	3	14	14	28	-	-	28	5	-
15 - 19	103	14	46	34	80	-	-	80	9	-
20	63	8	39	12	51	-	-	51	4	-
21	62	7	26	25	51	-	1	52	3	-
22	59	8	32	15	47	-	-	47	4	-
23	54	9	23	16	39	-	-	39	5	1
24	82	17	26	25	51	1	1	52	10	3
20 - 24	320	49	146	93	239	1	2	241	26	4
25	66	10	29	16	45	-	1	46	9	1
26	76	19	26	19	45	-	-	45	11	1
27	106	29	37	20	57	-	-	57	16	4
28	118	36	41	22	63	-	-	63	18	1
29	94	31	26	13	39	1	2	41	19	3
25 - 29	460	125	159	90	249	1	3	252	73	10
30	110	36	36	15	51	-	3	54	18	2
31	136	36	55	17	72	-	3	75	25	-
32	128	27	47	19	66	1	2	68	31	2
33	128	36	51	17	68	2	3	71	18	3
34	109	28	42	22	64	1	-	64	16	1
30 - 34	611	163	231	90	321	4	11	332	108	8
35	108	29	45	17	62	-	1	63	14	2
36	101	31	40	18	58	2	1	59	11	-
37	65	16	30	11	41	1	1	42	6	1
38	57	12	22	8	30	-	-	30	15	-
39	55	15	24	10	34	3	2	36	3	1
35 - 39	386	103	161	64	225	6	5	230	49	4
40	52	10	27	8	35	35	-	35	7	-
41	30	5	11	10	21	21	-	21	4	-
42	18	4	9	3	12	12	-	12	2	-
43	19	3	11	4	15	15	-	15	1	-
44	11	3	6	1	7	7	-	7	1	-
40 - 44	130	25	64	26	90	90	-	90	15	-
45	4	1	3	-	3	3	-	3	-	-
46	2	1	-	-	-	-	-	-	1	-
47	2	-	1	-	1	1	-	1	1	-
48	-	-	-	-	-	-	-	-	-	-
49	2	1	-	-	-	-	-	-	1	-
45 - 49	10	3	4	-	4	4	-	4	3	-
50+	1	-	-	-	-	-	-	-	1	-

T 4 POTRATY PODĽA DRUHU A VEKU ŽENY

ABORTIONS ACCORDING TO THE TYPE AND AGE OF FEMALE

2. pokračovanie

2st continuation

Trnavský kraj										
Female age	Abortions total	Spontaneous abortions	Induced abortion						Other abortions	Extrauterine pregnancies
			legal till eighth week	legal since ninth till twelfth week	till twelfth week total	of which due to health reasons	legal since thirteenth till twenty fourth week	IA total		
Total	1 954	542	690	361	1 051	124	28	1 079	289	44
- 14	1	-	1	-	1	1	-	1	-	-
15	6	1	2	3	5	1	-	5	-	-
16	21	5	7	6	13	-	1	14	2	-
17	25	6	10	8	18	1	-	18	1	-
18	37	11	10	12	22	-	1	23	3	-
19	54	12	22	17	39	1	-	39	3	-
15 - 19	143	35	51	46	97	3	2	99	9	-
20	55	8	20	17	37	-	3	40	7	-
21	60	16	26	12	38	-	1	39	5	-
22	57	19	15	13	28	1	3	31	7	-
23	70	20	23	16	39	2	1	40	8	2
24	74	19	33	13	46	-	-	46	6	3
20 - 24	316	82	117	71	188	3	8	196	33	5
25	88	29	21	17	38	1	-	38	19	2
26	92	25	31	17	48	2	1	49	11	7
27	81	21	32	11	43	2	-	43	16	1
28	90	29	27	14	41	-	2	43	18	-
29	115	38	33	19	52	4	3	55	19	3
25 - 29	466	142	144	78	222	9	6	228	83	13
30	122	36	33	22	55	3	1	56	27	3
31	97	25	34	16	50	2	2	52	16	4
32	111	35	29	20	49	1	3	52	19	5
33	106	30	38	14	52	1	-	52	17	7
34	90	26	32	14	46	3	1	47	15	2
30 - 34	526	152	166	86	252	10	7	259	94	21
35	102	27	36	11	47	1	1	48	26	1
36	78	17	38	12	50	3	-	50	11	-
37	74	17	27	14	41	3	2	43	14	-
38	66	21	24	12	36	2	2	38	5	2
39	46	11	22	7	29	1	-	29	5	1
35 - 39	366	93	147	56	203	10	5	208	61	4
40	44	11	22	10	32	32	-	32	1	-
41	31	8	15	4	19	19	-	19	3	1
42	20	9	6	5	11	11	-	11	-	-
43	25	7	14	1	15	15	-	15	3	-
44	6	-	2	3	5	5	-	5	1	-
40 - 44	126	35	59	23	82	82	-	82	8	1
45	7	3	2	1	3	3	-	3	1	-
46	2	-	2	-	2	2	-	2	-	-
47	-	-	-	-	-	-	-	-	-	-
48	-	-	-	-	-	-	-	-	-	-
49	-	-	-	-	-	-	-	-	-	-
45 - 49	9	3	4	1	5	5	-	5	1	-
50+	1	-	1	-	1	1	-	1	-	-

T 4 POTRATY PODĽA DRUHU A VEKU ŽENY

ABORTIONS ACCORDING TO THE TYPE AND AGE OF FEMALE

3. pokračovanie

3st continuation

Trenčiansky kraj										
Vek ženy	Potraty celkom	Spontánne potraty	Umelé prerušenie tehotenstva						Iné potraty	Mimo-maternicové tehotenstvá
			legálne do 8. týždňa	legálne od 9. do 12. týždňa	spolu do 12. týždňa	z toho zo zdravotných dôvodov	legálne od 13. do 24. týždňa	UPT spolu		
Spolu	1 727	335	624	310	934	111	15	949	387	56
- 14	2	-	1	1	2	2	-	2	-	-
15	4	-	2	2	4	-	-	4	-	-
16	16	1	8	5	13	-	-	13	2	-
17	20	2	8	10	18	-	-	18	-	-
18	35	3	23	6	29	1	-	29	3	-
19	36	3	12	14	26	-	-	26	7	-
15 - 19	111	9	53	37	90	1	-	90	12	-
20	44	5	16	13	29	1	2	31	8	-
21	48	5	18	16	34	-	3	37	5	1
22	56	10	20	18	38	1	-	38	7	1
23	69	16	25	15	40	-	1	41	11	1
24	65	11	26	8	34	2	1	35	18	1
20 - 24	282	47	105	70	175	4	7	182	49	4
25	66	13	31	9	40	-	-	40	12	1
26	82	23	17	8	25	1	-	25	31	3
27	85	21	25	8	33	1	-	33	25	6
28	88	22	28	12	40	1	1	41	23	2
29	105	27	22	16	38	1	1	39	36	3
25 - 29	426	106	123	53	176	4	2	178	127	15
30	101	23	25	16	41	2	-	41	33	4
31	96	22	31	11	42	3	-	42	26	6
32	100	23	34	17	51	-	-	51	21	5
33	81	13	27	14	41	2	1	42	23	3
34	83	14	30	15	45	1	1	46	18	5
30 - 34	461	95	147	73	220	8	2	222	121	23
35	68	16	25	6	31	1	-	31	16	5
36	74	14	33	12	45	2	1	46	12	2
37	72	7	36	17	53	1	-	53	10	2
38	47	8	20	8	28	2	-	28	10	1
39	43	7	19	10	29	1	1	30	5	1
35 - 39	304	52	133	53	186	7	2	188	53	11
40	43	7	20	6	26	26	1	27	7	2
41	28	8	6	8	14	14	-	14	6	-
42	23	5	9	4	13	13	1	14	4	-
43	22	-	12	4	16	16	-	16	5	1
44	8	2	5	1	6	6	-	6	-	-
40 - 44	124	22	52	23	75	75	2	77	22	3
45	6	1	4	-	4	4	-	4	1	-
46	5	1	2	-	2	2	-	2	2	-
47	4	1	3	-	3	3	-	3	-	-
48	-	-	-	-	-	-	-	-	-	-
49	1	-	1	-	1	1	-	1	-	-
45 - 49	16	3	10	-	10	10	-	10	3	-
50+	1	1	-	-	-	-	-	-	-	-

T 4 POTRATY PODĽA DRUHU A VEKU ŽENY

ABORTIONS ACCORDING TO THE TYPE AND AGE OF FEMALE

4. pokračovanie

4st continuation

Nitriansky kraj										
Female age	Abortions total	Spontaneous abortions	Induced abortion						Other abortions	Extrauterine pregnancies
			legal till eighth week	legal since ninth till twelfth week	till twelfth week total	of which due to health reasons	legal since thirteenth till twenty fourth week	IA total		
Total	2 387	583	958	441	1 399	200	26	1 425	325	54
- 14	-	-	-	-	-	-	-	-	-	-
15	12	1	7	4	11	2	-	11	-	-
16	28	6	13	5	18	-	-	18	4	-
17	35	6	20	7	27	-	-	27	2	-
18	55	11	26	14	40	1	-	40	4	-
19	44	12	18	12	30	1	-	30	2	-
15 - 19	174	36	84	42	126	4	-	126	12	-
20	77	16	32	20	52	5	1	53	7	1
21	63	13	23	20	43	2	1	44	5	1
22	95	23	33	23	56	2	2	58	9	5
23	88	22	21	27	48	4	2	50	13	3
24	82	16	35	20	55	6	-	55	10	1
20 - 24	405	90	144	110	254	19	6	260	44	11
25	104	19	43	24	67	4	1	68	14	3
26	109	27	36	19	55	3	2	57	23	2
27	140	29	53	29	82	5	3	85	24	2
28	114	40	39	11	50	6	-	50	19	5
29	131	46	39	21	60	2	1	61	23	1
25 - 29	598	161	210	104	314	20	7	321	103	13
30	147	31	56	20	76	7	1	77	36	3
31	137	35	49	22	71	6	4	75	19	8
32	128	33	58	16	74	6	1	75	17	3
33	125	29	55	19	74	4	1	75	15	6
34	100	27	43	17	60	4	-	60	10	3
30 - 34	637	155	261	94	355	27	7	362	97	23
35	103	28	40	16	56	2	2	58	17	-
36	87	21	37	17	54	5	-	54	11	1
37	71	27	27	8	35	-	1	36	8	-
38	79	15	34	14	48	5	-	48	15	1
39	65	12	36	10	46	7	1	47	2	4
35 - 39	405	103	174	65	239	19	4	243	53	6
40	49	15	24	4	28	28	1	29	4	1
41	41	12	16	8	24	24	-	24	5	-
42	26	5	12	7	19	19	-	19	2	-
43	25	2	17	2	19	19	1	20	3	-
44	12	2	7	2	9	9	-	9	1	-
40 - 44	153	36	76	23	99	99	2	101	15	1
45	8	1	4	3	7	7	-	7	-	-
46	5	1	3	-	3	3	-	3	1	-
47	1	-	1	-	1	1	-	1	-	-
48	1	-	1	-	1	1	-	1	-	-
49	-	-	-	-	-	-	-	-	-	-
45 - 49	15	2	9	3	12	12	-	12	1	-
50+	-	-	-	-	-	-	-	-	-	-

T 4 POTRATY PODĽA DRUHU A VEKU ŽENY

ABORTIONS ACCORDING TO THE TYPE AND AGE OF FEMALE

5. pokračovanie

5st continuation

Žilinský kraj										
Vek ženy	Potraty celkom	Spontánne potraty	Umelé prerušenie tehotenstva						Iné potraty	Mimo-maternicové tehotenstvá
			legálne do 8. týždňa	legálne od 9. do 12. týždňa	spolu do 12. týždňa	z toho zo zdravotných dôvodov	legálne od 13. do 24. týždňa	UPT spolu		
Spolu	2 117	629	709	338	1 047	143	21	1 068	362	58
- 14	-	-	-	-	-	-	-	-	-	-
15	8	-	6	2	8	-	-	8	-	-
16	31	3	15	10	25	1	-	25	3	-
17	32	6	14	11	25	1	-	25	1	-
18	44	8	20	14	34	1	-	34	2	-
19	52	9	22	17	39	-	-	39	4	-
15 - 19	167	26	77	54	131	3	-	131	10	-
20	55	8	24	18	42	3	-	42	5	-
21	70	19	21	19	40	1	1	41	10	-
22	74	13	27	15	42	2	-	42	16	3
23	79	21	25	14	39	-	-	39	15	4
24	82	24	23	12	35	1	2	37	19	2
20 - 24	360	85	120	78	198	7	3	201	65	9
25	103	39	33	11	44	-	1	45	18	1
26	92	38	23	8	31	1	-	31	23	-
27	104	32	26	13	39	2	2	41	29	2
28	103	34	30	11	41	3	1	42	24	3
29	118	50	20	15	35	1	3	38	23	7
25 - 29	520	193	132	58	190	7	7	197	117	13
30	108	39	29	14	43	2	1	44	20	5
31	91	35	27	10	37	1	1	38	15	3
32	108	38	42	11	53	3	-	53	15	2
33	98	27	32	14	46	5	1	47	19	5
34	104	34	27	20	47	5	2	49	18	3
30 - 34	509	173	157	69	226	16	5	231	87	18
35	103	24	47	10	57	3	1	58	18	3
36	90	27	25	21	46	2	2	48	12	3
37	78	29	24	10	34	3	-	34	10	5
38	65	17	25	12	37	1	-	37	9	2
39	58	17	24	5	29	2	2	31	9	1
35 - 39	394	114	145	58	203	11	5	208	58	14
40	47	8	18	6	24	24	-	24	12	3
41	34	7	16	5	21	21	1	22	4	1
42	31	5	17	5	22	22	-	22	4	-
43	23	6	13	2	15	15	-	15	2	-
44	13	3	8	1	9	9	-	9	1	-
40 - 44	148	29	72	19	91	91	1	92	23	4
45	10	5	3	2	5	5	-	5	-	-
46	5	2	2	-	2	2	-	2	1	-
47	2	1	1	-	1	1	-	1	-	-
48	2	1	-	-	-	-	-	-	1	-
49	-	-	-	-	-	-	-	-	-	-
45 - 49	19	9	6	2	8	8	-	8	2	-
50+	1	1	-	-	-	-	-	-	-	-

T 4 POTRATY PODĽA DRUHU A VEKU ŽENY

ABORTIONS ACCORDING TO THE TYPE AND AGE OF FEMALE

6. pokračovanie

6st continuation

Banskobystrický kraj										
Female age	Abortions total	Spontaneous abortions	Induced abortion						Other abortions	Extrauterine pregnancies
			legal till eighth week	legal since ninth till twelfth week	till twelfth week total	of which due to health reasons	legal since thirteenth till twenty fourth week	IA total		
Total	2 211	489	941	410	1 351	237	25	1 376	292	54
- 14	4	1	2	1	3	3	-	3	-	-
15	11	3	5	3	8	-	-	8	-	-
16	30	3	13	12	25	1	-	25	2	-
17	38	8	16	9	25	-	3	28	1	1
18	48	11	17	11	28	2	2	30	6	1
19	69	18	27	17	44	2	-	44	6	1
15 - 19	196	43	78	52	130	5	5	135	15	3
20	73	9	32	24	56	6	1	57	7	-
21	77	13	34	16	50	4	2	52	11	1
22	83	25	38	12	50	8	-	50	8	-
23	87	20	38	16	54	5	1	55	9	3
24	79	18	32	13	45	1	-	45	13	3
20 - 24	399	85	174	81	255	24	4	259	48	7
25	110	28	47	17	64	3	-	64	15	3
26	114	33	41	20	61	9	3	64	15	2
27	94	26	29	19	48	10	2	50	12	6
28	98	23	35	15	50	4	2	52	21	2
29	96	28	38	13	51	5	-	51	13	4
25 - 29	512	138	190	84	274	31	7	281	76	17
30	116	27	38	23	61	8	1	62	24	3
31	117	32	43	27	70	6	-	70	14	1
32	118	28	42	20	62	6	2	64	17	9
33	103	18	51	17	68	11	-	68	15	2
34	102	16	54	17	71	7	1	72	14	-
30 - 34	556	121	228	104	332	38	4	336	84	15
35	106	24	50	13	63	6	1	64	16	2
36	78	13	37	13	50	8	1	51	9	5
37	79	16	36	15	51	1	-	51	10	2
38	59	9	28	9	37	1	-	37	12	1
39	60	11	30	10	40	4	-	40	7	2
35 - 39	382	73	181	60	241	20	2	243	54	12
40	43	9	18	10	28	28	1	29	5	-
41	34	4	20	7	27	27	-	27	3	-
42	31	10	15	3	18	18	-	18	3	-
43	27	1	18	6	24	24	-	24	2	-
44	12	2	9	-	9	9	-	9	1	-
40 - 44	147	26	80	26	106	106	1	107	14	-
45	7	1	3	2	5	5	1	6	-	-
46	3	1	2	-	2	2	-	2	-	-
47	3	-	1	-	1	1	1	2	1	-
48	1	-	1	-	1	1	-	1	-	-
49	-	-	-	-	-	-	-	-	-	-
45 - 49	14	2	7	2	9	9	2	11	1	-
50+	1	-	1	-	1	1	-	1	-	-

T 4 POTRATY PODĽA DRUHU A VEKU ŽENY

ABORTIONS ACCORDING TO THE TYPE AND AGE OF FEMALE

7. pokračovanie

7st continuation

Prešovský kraj										
Vek ženy	Potraty celkom	Spontánne potraty	Umelé prerušenie tehotenstva						Iné potraty	Mimo-maternicové tehotenstvá
			legálne do 8. týždňa	legálne od 9. do 12. týždňa	spolu do 12. týždňa	z toho zo zdravotných dôvodov	legálne od 13. do 24. týždňa	UPT spolu		
Spolu	2 388	825	659	310	969	139	31	1 000	524	39
- 14	4	-	2	2	4	4	-	4	-	-
15	19	6	5	5	10	1	-	10	3	-
16	30	9	8	4	12	-	-	12	9	-
17	43	22	8	5	13	1	1	14	7	-
18	66	24	19	14	33	-	1	34	8	-
19	74	27	20	7	27	-	-	27	20	-
15 - 19	232	88	60	35	95	2	2	97	47	-
20	88	24	30	12	42	2	1	43	19	2
21	88	35	18	19	37	-	2	39	14	-
22	87	29	30	13	43	4	-	43	15	-
23	108	38	28	13	41	2	1	42	26	2
24	98	31	26	16	42	3	1	43	23	1
20 - 24	469	157	132	73	205	11	5	210	97	5
25	106	42	25	12	37	1	-	37	26	1
26	100	31	24	9	33	3	2	35	29	5
27	110	39	21	14	35	1	2	37	29	5
28	124	51	27	9	36	-	-	36	35	2
29	119	48	26	14	40	5	1	41	24	6
25 - 29	559	211	123	58	181	10	5	186	143	19
30	124	50	30	14	44	5	3	47	25	2
31	116	39	34	21	55	3	-	55	19	3
32	105	42	29	11	40	3	1	41	21	1
33	113	36	30	11	41	2	2	43	31	3
34	104	26	37	9	46	-	3	49	29	-
30 - 34	562	193	160	66	226	13	9	235	125	9
35	86	24	30	9	39	1	-	39	22	1
36	99	32	29	11	40	3	5	45	19	3
37	84	26	27	13	40	3	-	40	18	-
38	69	22	22	7	29	3	1	30	16	1
39	54	16	18	5	23	3	-	23	15	-
35 - 39	392	120	126	45	171	13	6	177	90	5
40	56	17	17	11	28	28	2	30	8	1
41	29	12	10	3	13	13	-	13	4	-
42	26	10	8	4	12	12	-	12	4	-
43	29	6	12	6	18	17	2	20	3	-
44	10	2	3	2	5	5	-	5	3	-
40 - 44	150	47	50	26	76	75	4	80	22	1
45	9	3	4	2	6	6	-	6	-	-
46	7	4	-	3	3	3	-	3	-	-
47	1	-	1	-	1	1	-	1	-	-
48	1	-	1	-	1	1	-	1	-	-
49	1	1	-	-	-	-	-	-	-	-
45 - 49	19	8	6	5	11	11	-	11	-	-
50+	1	1	-	-	-	-	-	-	-	-

T 4 POTRATY PODĽA DRUHU A VEKU ŽENY

ABORTIONS ACCORDING TO THE TYPE AND AGE OF FEMALE

dokončenie

End of table

Košícký kraj										
Female age	Abortions total	Spontaneous abortions	Induced abortion						Other abortions	Extrauterine pregnancies
			legal till eighth week	legal since ninth till twelfth week	till twelfth week total	of which due to health reasons	legal since thirteenth till twenty fourth week	IA total		
Total	3 126	809	1 313	502	1 815	265	26	1 841	425	51
- 14	7	6	-	1	1	1	-	1	-	-
15	14	4	7	2	9	3	-	9	1	-
16	49	22	16	8	24	-	-	24	3	-
17	55	13	24	13	37	-	-	37	5	-
18	103	29	35	24	59	1	1	60	13	1
19	92	14	42	25	67	1	-	67	11	-
15 - 19	313	82	124	72	196	5	1	197	33	1
20	101	23	41	23	64	3	1	65	11	2
21	124	34	47	27	74	3	2	76	11	3
22	102	26	41	20	61	5	1	62	12	2
23	114	18	52	24	76	7	1	77	16	3
24	127	41	39	25	64	10	-	64	21	1
20 - 24	568	142	220	119	339	28	5	344	71	11
25	145	40	57	22	79	3	2	81	21	3
26	129	40	53	14	67	3	-	67	19	3
27	143	36	55	28	83	7	-	83	21	3
28	166	54	58	24	82	3	-	82	27	3
29	178	51	67	19	86	6	3	89	33	5
25 - 29	761	221	290	107	397	22	5	402	121	17
30	152	45	49	23	72	6	2	74	29	4
31	159	51	61	18	79	7	2	81	25	2
32	152	46	63	21	84	9	2	86	16	4
33	144	37	73	14	87	9	1	88	18	1
34	125	22	62	19	81	3	2	83	17	3
30 - 34	732	201	308	95	403	34	9	412	105	14
35	147	35	66	25	91	9	-	91	20	1
36	106	28	57	9	66	4	-	66	10	2
37	97	24	39	17	56	7	1	57	16	-
38	101	15	46	20	66	4	-	66	17	3
39	75	10	46	9	55	7	1	56	8	1
35 - 39	526	112	254	80	334	31	2	336	71	7
40	76	18	39	7	46	45	2	48	9	1
41	48	11	24	10	34	34	-	34	3	-
42	35	5	20	5	25	25	1	26	4	-
43	26	5	15	3	18	18	-	18	3	-
44	12	1	9	1	10	10	-	10	1	-
40 - 44	197	40	107	26	133	132	3	136	20	1
45	14	1	9	1	10	10	1	11	2	-
46	1	1	-	-	-	-	-	-	-	-
47	3	1	1	-	1	1	-	1	1	-
48	2	1	-	-	-	-	-	-	1	-
49	1	-	-	1	1	1	-	1	-	-
45 - 49	21	4	10	2	12	12	1	13	4	-
50+	1	1	-	-	-	-	-	-	-	-

T 5 POTRATY PODĽA DRUHU, TRVALÉHO BYDLISKA A POČTU ŽIVONARODENÝCH DETÍ PRED POTRATOM

ABORTIONS ACCORDING TO THE TYPE, PERMANENT ADDRESS AND NUMBER OF LIVE BIRTH CHILDREN BEFORE ABORTION

začatie

Beginning of table

Počet živonarodených detí	Územie trvalého bydliska	Potraty spolu	Spon-tánne potraty	Umelé prerušenie tehotenstva						Iné potraty	Mimo-mater-nicové teho-tenstvá
				legálne do 8. týždňa	legálne od 9. do 12. týždňa	spolu do 12. týždňa	z toho zo zdra-votných dôvodov	legálne od 13. do 24. týždňa	UPT spolu		
Spolu Total	Slovenská republika	17 935	4 695	6 706	3 071	9 777	1 328	193	9 970	2 888	382
	Bratislavský kraj	2 024	482	812	399	1 211	109	21	1 232	284	26
	Trnavský kraj	1 954	542	690	361	1 051	124	28	1 079	289	44
	Trenčiansky kraj	1 727	335	624	310	934	111	15	949	387	56
	Nitriansky kraj	2 387	583	958	441	1 399	200	26	1 425	325	54
	Žilinský kraj	2 118	630	709	338	1 047	143	21	1 068	362	58
	Bansko-bystrický kraj	2 211	489	941	410	1 351	237	25	1 376	292	54
	Prešovský kraj	2 388	825	659	310	969	139	31	1 000	524	39
	Košický kraj	3 126	809	1 313	502	1 815	265	26	1 841	425	51
Žiadne Not any	Slovenská republika	5 989	1 834	1 770	890	2 660	98	86	2 746	1 244	165
	Bratislavský kraj	784	235	247	138	385	13	11	396	135	18
	Trnavský kraj	638	219	164	106	270	13	13	283	116	20
	Trenčiansky kraj	617	132	182	100	282	7	8	290	175	20
	Nitriansky kraj	789	232	243	130	373	10	8	381	153	23
	Žilinský kraj	764	244	222	113	335	7	10	345	154	21
	Bansko-bystrický kraj	670	190	218	104	322	20	11	333	123	24
	Prešovský kraj	780	278	182	71	253	12	12	265	220	17
	Košický kraj	947	304	312	128	440	16	13	453	168	22

T 5 POTRATY PODĽA DRUHU, TRVALÉHO BYDLISKA A POČTU ŽIVONARODENÝCH DEŤÍ PRED POTRATOM

ABORTIONS ACCORDING TO THE TYPE, PERMANENT ADDRESS AND NUMBER OF LIVE BIRTH CHILDREN BEFORE ABORTION

1. pokračovanie

1st continuation

Number of live birth children	Territory of permanent address	Abortions total	Spontaneous abortions	Induced abortion						Other abortions	Extrauterine pregnancies
				legal till eighth week	legal since ninth till twelfth week	till twelfth week total	of which due to health reasons	legal since thirteenth till twenty fourth week	IA total		
Jedno One	Slovenská republika	4 961	1 489	1 644	700	2 344	226	68	2 412	930	130
	Bratislavský kraj	655	171	254	116	370	27	8	378	99	7
	Trnavský kraj	593	180	196	93	289	24	10	299	96	18
	Trenčiansky kraj	511	127	135	77	212	11	5	217	145	22
	Nitriansky kraj	686	192	258	98	356	54	12	368	103	23
	Žilinský kraj	563	209	134	73	207	27	7	214	124	16
	Bansko-bystrický kraj	606	162	242	80	322	34	9	331	97	16
	Prešovský kraj	558	223	127	53	180	16	10	190	135	10
	Košický kraj	789	225	298	110	408	33	7	415	131	18
Dve Two	Slovenská republika	4 416	740	2 277	851	3 128	593	21	3 149	466	61
	Bratislavský kraj	457	50	253	109	362	53	2	364	43	–
	Trnavský kraj	512	89	256	102	358	61	3	361	57	5
	Trenčiansky kraj	434	43	232	95	327	71	2	329	52	10
	Nitriansky kraj	609	97	331	127	458	76	2	460	47	5
	Žilinský kraj	508	106	236	96	332	72	4	336	50	16
	Bansko-bystrický kraj	582	64	337	121	458	108	2	460	48	10
	Prešovský kraj	536	149	194	85	279	46	4	283	97	7
	Košický kraj	778	142	438	116	554	106	2	556	72	8

T 5 POTRATY PODĽA DRUHU, TRVALÉHO BYDLISKA A POČTU ŽIVONARODENÝCH DEŤÍ PRED POTRATOM

ABORTIONS ACCORDING TO THE TYPE, PERMANENT ADDRESS AND NUMBER OF LIVE BIRTH CHILDREN BEFORE ABORTION

2. pokračovanie

2st continuation

Počet živonarodených detí	Územie trvalého bydliska	Potraty spolu	Spon-tánne potraty	Umelé prerušenie tehotenstva						Iné potraty	Mimo-mater-nicové teho-tenstvá
				legálne do 8. týždňa	legálne od 9. do 12. týždňa	spolu do 12. týždňa	z toho zo zdra-votných dôvodov	legálne od 13. do 24. týždňa	UPT spolu		
Tri Three	Slovenská republika	1 528	316	696	350	1 046	237	8	1 054	139	19
	Bratislavský kraj	96	17	48	24	72	12	–	72	6	1
	Trnavský kraj	147	35	53	40	93	13	1	94	17	1
	Trenčiansky kraj	125	21	65	25	90	17	–	90	11	3
	Nitriansky kraj	187	35	89	44	133	32	3	136	13	3
	Žilinský kraj	179	39	87	33	120	22	–	120	17	3
	Bansko-bystrický kraj	208	36	97	62	159	45	1	160	9	3
	Prešovský kraj	268	78	95	50	145	35	–	145	42	3
	Košický kraj	318	55	162	72	234	61	3	237	24	2
Štyri Four	Slovenská republika	512	142	173	136	309	66	5	314	50	6
	Bratislavský kraj	22	6	8	7	15	1	–	15	1	–
	Trnavský kraj	37	12	13	10	23	7	1	24	1	–
	Trenčiansky kraj	24	6	7	7	14	2	–	14	3	1
	Nitriansky kraj	62	13	20	23	43	14	1	44	5	–
	Žilinský kraj	58	17	19	11	30	5	–	30	10	1
	Bansko-bystrický kraj	69	14	25	22	47	15	1	48	6	1
	Prešovský kraj	114	39	34	23	57	11	1	58	15	2
	Košický kraj	126	35	47	33	80	11	1	81	9	1

T 5 POTRATY PODĽA DRUHU, TRVALÉHO BYDLISKA A POČTU ŽIVONARODENÝCH DEŤÍ PRED POTRATOM

ABORTIONS ACCORDING TO THE TYPE, PERMANENT ADDRESS AND NUMBER OF LIVE BIRTH CHILDREN BEFORE ABORTION

dokončenie

End of table

Number of live birth children	Territory of permanent address	Abortions total	Spontaneous abortions	Induced abortion						Other abortions	Extrauterine pregnancies
				legal till eighth week	legal since ninth till twelfth week	till twelfth week total	of which due to health reasons	legal since thirteenth till twenty fourth week	IA total		
Päť a viac Five and more	Slovenská republika	529	174	146	144	290	108	5	295	59	1
	Bratislavský kraj	10	3	2	5	7	3	–	7	–	–
	Trnavský kraj	27	7	8	10	18	6	–	18	2	–
	Trenčiansky kraj	16	6	3	6	9	3	–	9	1	–
	Nitriansky kraj	54	14	17	19	36	14	–	36	4	–
	Žilinský kraj	46	15	11	12	23	10	–	23	7	1
	Bansko-bystrický kraj	76	23	22	21	43	15	1	44	9	–
	Prešovský kraj	132	58	27	28	55	19	4	59	15	–
	Košický kraj	168	48	56	43	99	38	–	99	21	–

T 6 POTRATY PODĽA DRUHU, POČTU ŽIVONARODENÝCH DEŤÍ PRED POTRATOM A VEKOVEJ SKUPINY ŽENY (TUZEMKY)

ABORTIONS ACCORDING TO THE TYPE, NUMBER OF LIVE BIRTH CHILDREN BEFORE ABORTION AND AGE GROUP OF FEMALE (RESIDENTS)

začatie

Beginning of table

Počet živonarodených detí	Veková skupina ženy	Potraty spolu	Spon-tánne potraty	Umelé prerušenie tehotenstva						Iné potraty	Mimo-mater-nicové teho-tenstvá
				legálne do 8. týždňa	legálne od 9. do 12. týždňa	spolu do 12. týždňa	z toho zo zdra-votných dôvodov	legálne od 13. do 24. týždňa	UPT spolu		
Spolu Total	spolu	17 935	4 695	6 706	3 071	9 777	1 328	193	9 970	2 888	382
	- 14	21	7	7	7	14	14	-	14	-	-
	15 - 19	1 439	333	573	372	945	23	10	955	147	4
	20 - 24	3 119	737	1 158	695	1 853	97	40	1 893	433	56
	25 - 29	4 302	1 297	1 371	632	2 003	104	42	2 045	843	117
	30 - 34	4 594	1 253	1 658	677	2 335	150	54	2 389	821	131
	35 - 39	3 155	770	1 321	481	1 802	117	31	1 833	489	63
	40 - 44	1 175	260	560	192	752	750	13	765	139	11
	45 - 49	123	34	56	15	71	71	3	74	15	-
	spolu do 49	17 928	4 691	6 704	3 071	9 775	1 326	193	9 968	2 887	382
	50+	7	4	2	-	2	2	-	2	1	-
Žiadne Not any	spolu	5 989	1 834	1 770	890	2 660	98	86	2 746	1 244	165
	- 14	21	7	7	7	14	14	-	14	-	-
	15 - 19	1 188	248	501	313	814	15	9	823	114	3
	20 - 24	1 747	403	654	332	986	13	31	1 017	289	38
	25 - 29	1 719	620	401	155	556	14	21	577	459	63
	30 - 34	910	389	136	62	198	5	15	213	261	47
	35 - 39	301	131	45	14	59	4	5	64	92	14
	40 - 44	92	30	22	7	29	29	5	34	28	-
	45 - 49	9	4	4	-	4	4	-	4	1	-
	spolu do 49	5 987	1 832	1 770	890	2 660	98	86	2 746	1 244	165
	50+	2	2	-	-	-	-	-	-	-	-

**T 6 POTRATY PODĽA DRUHU, POČTU ŽIVONARODENÝCH DEŤÍ PRED POTRATOM
A VEKOVEJ SKUPINY ŽENY (TUZEMKY)**

 ABORTIONS ACCORDING TO THE TYPE, NUMBER OF LIVE BIRTH CHILDREN
BEFORE ABORTION AND AGE GROUP OF FEMALE (RESIDENTS)

1. pokračovanie

1st continuation

Number of live birth children	Age group of female	Abortions total	Spontaneous abortions	Induced abortion						Other abortions	Extrauterine pregnancies
				legal till eighth week	legal since ninth till twelfth week	till twelfth week total	of which due to health reasons	legal since thirteenth till twenty fourth week	IA total		
Jedno One	total	4 961	1 489	1 644	700	2 344	226	68	2 412	930	130
	- 14	-	-	-	-	-	-	-	-	-	-
	15 - 19	207	68	61	50	111	5	1	112	27	-
	20 - 24	850	207	318	209	527	37	3	530	103	10
	25 - 29	1 393	430	454	182	636	18	17	653	273	37
	30 - 34	1 496	477	439	153	592	35	25	617	350	52
	35 - 39	812	252	287	82	369	22	17	386	146	28
	40 - 44	188	49	80	23	103	103	4	107	29	3
	45 - 49	12	6	3	1	4	4	1	5	1	-
	up to 49 total	4 958	1 489	1 642	700	2 342	224	68	2 410	929	130
50+	3	-	2	-	2	2	-	2	1	-	
Dve Two	total	4 416	740	2 277	851	3 128	593	21	3 149	466	61
	- 14	-	-	-	-	-	-	-	-	-	-
	15 - 19	41	17	10	7	17	3	-	17	6	1
	20 - 24	379	77	148	119	267	30	2	269	26	7
	25 - 29	732	118	367	168	535	40	-	535	69	10
	30 - 34	1 441	225	767	270	1 037	57	10	1 047	147	22
	35 - 39	1 247	206	657	201	858	49	5	863	163	15
	40 - 44	519	89	293	81	374	374	2	376	48	6
	45 - 49	57	8	35	5	40	40	2	42	7	-
	up to 49 total	4 416	740	2 277	851	3 128	593	21	3 149	466	61
50+	-	-	-	-	-	-	-	-	-	-	

T 6 POTRATY PODĽA DRUHU, POČTU ŽIVONARODENÝCH DEŤÍ PRED POTRATOM A VEKOVEJ SKUPINY ŽENY (TUZEMKY)

ABORTIONS ACCORDING TO THE TYPE, NUMBER OF LIVE BIRTH CHILDREN BEFORE ABORTION AND AGE GROUP OF FEMALE (RESIDENTS)

2. pokračovanie

2st continuation

Počet živonarodených detí	Veková skupina ženy	Potraty spolu	Spon-tánne potraty	Umelé prerušenie tehotenstva						Iné potraty	Mimo-mater-nicové teho-tenstvá
				legálne do 8. týždňa	legálne od 9. do 12. týždňa	spolu do 12. týždňa	z toho zo zdra-votných dôvodov	legálne od 13. do 24. týždňa	UPT spolu		
Tri Three	spolu	1 528	316	696	350	1 046	237	8	1 054	139	19
	- 14	-	-	-	-	-	-	-	-	-	-
	15 - 19	3	-	1	2	3	-	-	3	-	-
	20 - 24	90	24	31	22	53	10	3	56	9	1
	25 - 29	263	62	100	74	174	16	-	174	22	5
	30 - 34	436	84	215	94	309	26	1	310	33	9
	35 - 39	493	92	234	109	343	21	2	345	52	4
	40 - 44	221	46	107	45	152	152	2	154	21	-
	45 - 49	21	7	8	4	12	12	-	12	2	-
	spolu do 49	1 527	315	696	350	1 046	237	8	1 054	139	19
50+	1	1	-	-	-	-	-	-	-	-	
Štyri Four	spolu	512	142	173	136	309	66	5	314	50	6
	- 14	-	-	-	-	-	-	-	-	-	-
	15 - 19	-	-	-	-	-	-	-	-	-	-
	20 - 24	36	17	5	8	13	5	1	14	5	-
	25 - 29	108	36	30	30	60	7	3	63	7	2
	30 - 34	149	31	58	43	101	10	1	102	15	1
	35 - 39	148	36	54	42	96	5	-	96	14	2
	40 - 44	60	17	24	11	35	35	-	35	7	1
	45 - 49	11	5	2	2	4	4	-	4	2	-
	spolu do 49	512	142	173	136	309	66	5	314	50	6
50+	-	-	-	-	-	-	-	-	-	-	

**T 6 POTRATY PODĽA DRUHU, POČTU ŽIVONARODENÝCH DEŤÍ PRED POTRATOM
A VEKOVEJ SKUPINY ŽENY (TUZEMKY)**

 ABORTIONS ACCORDING TO THE TYPE, NUMBER OF LIVE BIRTH CHILDREN
BEFORE ABORTION AND AGE GROUP OF FEMALE (RESIDENTS)

dokončenie

End of table

Number of live birth children	Age group of female	Abor-tions total	Spon-taneous abortions	Induced abortion						Other abortions	Extraute-rine pregnan-cies
				legal till eighth week	legal since ninth till twelfth week	till twelfth week total	of which due to health reasons	legal since thirteenth till twenty fourth week	IA total		
Päť a viac Five and more	total	529	174	146	144	290	108	5	295	59	1
	- 14	-	-	-	-	-	-	-	-	-	-
	15 - 19	-	-	-	-	-	-	-	-	-	-
	20 - 24	17	9	2	5	7	2	-	7	1	-
	25 - 29	87	31	19	23	42	9	1	43	13	-
	30 - 34	162	47	43	55	98	17	2	100	15	-
	35 - 39	154	53	44	33	77	16	2	79	22	-
	40 - 44	95	29	34	25	59	57	-	59	6	1
	45 - 49	13	4	4	3	7	7	-	7	2	-
	up to 49 total	528	173	146	144	290	108	5	295	59	1
50+	1	1	-	-	-	-	-	-	-	-	-

**T 7 POTRATY PODĽA DRUHU, ÚZEMIA TRVALÉHO BYDLISKA ŽENY (TUZEMKY)
A RODINNÉHO STAVU**

 ABORTIONS ACCORDING TO THE TYPE, TERRITORY OF PERMANENT ADDRESS
OF FEMALE (RESIDENTS)

začatie

Beginning of table

Územie trvalého bydliska	Rodinný stav	Potraty spolu	Spon-tánne potraty	Umelé prerušenie tehotenstva						Iné potraty	Mimo-mater-nicové teho-tenstvá
				legálne do 8. týždňa	legálne od 9. do 12. týždňa	spolu do 12. týždňa	z toho zo zdra-votných dôvodov	legálne od 13. do 24. týždňa	UPT spolu		
Slovenská republika	úhrn	17 935	4 695	6 706	3 071	9 777	1 328	193	9 970	2 888	382
	slobodná	6 838	1 570	2 695	1 484	4 179	245	73	4 252	900	116
	vydatá	9 331	2 800	3 190	1 223	4 413	846	105	4 518	1 793	220
	rozvedená	1 426	235	700	295	995	184	14	1 009	142	40
	vdova	109	23	46	24	70	32	–	70	14	2
	nezistené	231	67	75	45	120	21	1	121	39	4
Bratislavský kraj	spolu	2 024	482	812	399	1 211	109	21	1 232	284	26
	slobodná	830	145	366	214	580	16	8	588	87	10
	vydatá	994	308	341	138	479	59	10	489	183	14
	rozvedená	164	19	92	40	132	29	2	134	10	1
	vdova	8	–	4	3	7	2	–	7	1	–
	nezistené	28	10	9	4	13	3	1	14	3	1
Trnavský kraj	spolu	1 954	542	690	361	1 051	124	28	1 079	289	44
	slobodná	725	180	243	175	418	24	14	432	96	17
	vydatá	1 014	317	358	133	491	78	13	504	172	21
	rozvedená	172	36	75	39	114	15	1	115	15	6
	vdova	12	2	3	5	8	4	–	8	2	–
	nezistené	31	7	11	9	20	3	–	20	4	–
Trenčiansky kraj	spolu	1 727	335	624	310	934	111	15	949	387	56
	slobodná	650	98	265	151	416	11	5	421	112	19
	vydatá	904	209	290	116	406	82	8	414	248	33
	rozvedená	153	27	60	36	96	12	2	98	24	4
	vdova	13	1	7	2	9	5	–	9	3	–
	nezistené	7	–	2	5	7	1	–	7	–	–
Nitriansky kraj	spolu	2 387	583	958	441	1 399	200	26	1 425	325	54
	slobodná	985	220	396	218	614	42	8	622	125	18
	vydatá	1 117	315	425	166	591	124	16	607	171	24
	rozvedená	256	45	126	46	172	30	2	174	27	10
	vdova	9	1	4	3	7	2	–	7	–	1
	nezistené	20	2	7	8	15	2	–	15	2	1
Žilinský kraj	spolu	2 118	630	709	338	1 047	143	21	1 068	362	58
	slobodná	749	176	301	158	459	24	6	465	97	11
	vydatá	1 170	416	323	135	458	94	14	472	244	38
	rozvedená	165	28	71	39	110	21	1	111	18	8
	vdova	13	4	5	3	8	3	–	8	–	1
	nezistené	21	6	9	3	12	1	–	12	3	–

T 7 POTRATY PODĽA DRUHU, ÚZEMIA TRVALÉHO BYDLISKA ŽENY (TUZEMKY)**A RODINNÉHO STAVU**ABORTIONS ACCORDING TO THE TYPE, TERRITORY OF PERMANENT ADDRESS
OF FEMALE (RESIDENTS)

dokončenie

End of table

Territory of permanent address	Marital status	Abor- tions total	Spon- taneous aborti- ons	Induced abortion						Other aborti- ons	Extraute- rine pregnan- cies
				legal till eighth week	legal since ninth till twelfth week	till twelfth week total	of which due to health reasons	legal since thirte- enth till twenty fourth week	IA total		
Bansko- bystrický kraj	total	2 211	489	941	410	1 351	237	25	1 376	292	54
	single	899	198	379	186	565	56	13	578	110	13
	married	1 067	243	445	176	621	143	11	632	158	34
	divorced	177	24	96	40	136	28	1	137	10	6
	widow	16	4	8	2	10	6	–	10	2	–
	unknown	52	20	13	6	19	4	–	19	12	1
Prešovský kraj	total	2 388	825	659	310	969	139	31	1 000	524	39
	single	722	226	232	114	346	17	11	357	128	11
	married	1 506	564	354	171	525	102	19	544	372	26
	divorced	114	20	60	19	79	14	1	80	12	2
	widow	17	6	6	2	8	4	–	8	3	–
	unknown	29	9	7	4	11	2	–	11	9	–
Košický kraj	total	3 126	809	1 313	502	1 815	265	26	1 841	425	51
	single	1 278	327	513	268	781	55	8	789	145	17
	married	1 559	428	654	188	842	164	14	856	245	30
	divorced	225	36	120	36	156	35	4	160	26	3
	widow	21	5	9	4	13	6	–	13	3	–
	unknown	43	13	17	6	23	5	–	23	6	1

T 8 POTRATY PODĽA DRUHU, TRVALÉHO BYDLISKA A VZDELANIA ŽENY (TUZEMKY)

ABORTIONS ACCORDING TO THE TYPE, TERRITORY OF PERMANENT ADDRESS AND EDUCATIONAL ATTAINMENT OF FEMALE (RESIDENTS)

začatie

Beginning of table

Územie trvalého bydliska Territory of permanent address	Vzdelanie Educational attainment	Potraty spolu Abortions total	Spontánne potraty Spontaneous abortions	Umelé prerušenie tehotenstva Induced abortion		
				legálne do 8. týždňa legal till eighth week	legálne od 9. do 12. týždňa legal since ninth till twelfth week	spolu do 12. týždňa till twelfth week total
Slovenská republika	Úhrn	17 935	4 695	6 706	3 071	9 777
	Základné	3 443	914	1 204	857	2 061
	Stredné bez maturity	4 168	854	1 762	923	2 685
	Stredné s maturitou	7 709	2 053	2 943	1 058	4 001
	Bakalárske	535	139	233	47	280
	Vysokoškolské	1 838	652	507	147	654
	Neudané	242	83	57	39	96
Bratislavský kraj	Spolu	2 024	482	812	399	1 211
	Základné	166	19	75	60	135
	Stredné bez maturity	366	45	168	114	282
	Stredné s maturitou	933	217	414	159	573
	Bakalárske	105	29	49	13	62
	Vysokoškolské	428	165	97	49	146
	Neudané	26	7	9	4	13
Trnavský kraj	Spolu	1 954	542	690	361	1 051
	Základné	280	62	94	93	187
	Stredné bez maturity	546	141	213	111	324
	Stredné s maturitou	870	258	299	129	428
	Bakalárske	58	23	24	–	24
	Vysokoškolské	177	56	54	19	73
	Neudané	23	2	6	9	15
Trenčiansky kraj	Spolu	1 727	335	624	310	934
	Základné	143	16	60	50	110
	Stredné bez maturity	485	85	189	117	306
	Stredné s maturitou	880	174	311	119	430
	Bakalárske	47	13	22	5	27
	Vysokoškolské	163	46	39	16	55
	Neudané	9	1	3	3	6
Nitriansky kraj	Spolu	2 387	583	958	441	1 399
	Základné	475	105	192	132	324
	Stredné bez maturity	629	117	287	137	424
	Stredné s maturitou	996	276	377	145	522
	Bakalárske	54	12	22	8	30
	Vysokoškolské	220	71	76	16	92
	Neudané	13	2	4	3	7

T 8 POTRATY PODĽA DRUHU, TRVALÉHO BYDLISKA A VZDELANIA ŽENY (TUZEMKY)

ABORTIONS ACCORDING TO THE TYPE, TERRITORY OF PERMANENT ADDRESS AND EDUCATIONAL ATTAINMENT OF FEMALE (RESIDENTS)

1. pokračovanie

1st continuation

Umelé prerušenie tehotenstva <i>Induced abortion</i>			Iné potraty <i>Other abortions</i>	Mimo- mater- nicové teho- tenstvá <i>Extrauterine pregnancies</i>	Vzdelanie <i>Educational attainment</i>	Územie trvalého bydliska <i>Territory of permanent address</i>
z toho zo zdra- votných dôvodov <i>of which due to health reasons</i>	legálne od 13. do 24. týždňa <i>legal since thirteenth till twenty fourth week</i>	UPT spolu IA total				
1 328	193	9 970	2 888	382	Total	Slovenská republika
299	36	2 097	391	41	Primary	
340	37	2 722	504	88	Lower secondary	
526	93	4 094	1 363	199	Upper secondary	
39	7	287	102	7	Bachelor's	
104	18	672	481	33	University	
20	2	98	47	14	Unannounced	
109	21	1 232	284	26	Total	Bratislavský kraj
5	–	135	11	1	Primary	
21	2	284	34	3	Lower secondary	
52	10	583	120	13	Upper secondary	
5	–	62	13	1	Bachelor's	
23	8	154	102	7	University	
3	1	14	4	1	Unannounced	
124	28	1 079	289	44	Total	Trnavský kraj
21	4	191	25	2	Primary	
30	10	334	57	14	Lower secondary	
58	10	438	152	22	Upper secondary	
4	2	26	9	–	Bachelor's	
9	1	74	42	5	University	
2	1	16	4	1	Unannounced	
111	15	949	387	56	Total	Trenčiansky kraj
9	3	113	11	3	Primary	
31	1	307	80	13	Lower secondary	
54	9	439	232	35	Upper secondary	
7	1	28	6	–	Bachelor's	
9	1	56	56	5	University	
1	–	6	2	–	Unannounced	
200	26	1 425	325	54	Total	Nitriansky kraj
60	5	329	36	5	Primary	
52	6	430	71	11	Lower secondary	
65	13	535	155	30	Upper secondary	
7	2	32	9	1	Bachelor's	
15	–	92	52	5	University	
1	–	7	2	2	Unannounced	

T 8 POTRATY PODĽA DRUHU, TRVALÉHO BYDLISKA A VZDELANIA ŽENY (TUZEMKY)

ABORTIONS ACCORDING TO THE TYPE, TERRITORY OF PERMANENT ADDRESS AND EDUCATIONAL ATTAINMENT OF FEMALE (RESIDENTS)

2. pokračovanie

2st continuation

Územie trvalého bydliska Territory of permanent address	Vzdelanie Educational attainment	Potraty spolu Abortions total	Spontánne potraty Spontaneous abortions	Umelé prerušenie tehotenstva Induced abortion		
				legálne do 8. týždňa legal till eighth week	legálne od 9. do 12. týždňa legal since ninth till twelfth week	spolu do 12. týždňa till twelfth week total
Žilinský kraj	Spolu	2 118	630	709	338	1 047
	Základné	230	44	91	65	156
	Stredné bez maturity	516	135	184	118	302
	Stredné s maturitou	1 052	329	341	137	478
	Bakalárske	71	17	25	5	30
	Vysokoškolské	230	98	61	10	71
	Neudané	19	7	7	3	10
Banskobystrický kraj	Spolu	2 211	489	941	410	1 351
	Základné	583	133	218	158	376
	Stredné bez maturity	514	93	248	108	356
	Stredné s maturitou	818	164	384	124	508
	Bakalárske	41	7	21	3	24
	Vysokoškolské	160	51	58	10	68
	Neudané	95	41	12	7	19
Prešovský kraj	Spolu	2 388	825	659	310	969
	Základné	662	258	159	109	268
	Stredné bez maturity	481	141	158	85	243
	Stredné s maturitou	968	331	276	96	372
	Bakalárske	69	20	20	6	26
	Vysokoškolské	183	66	38	9	47
	Neudané	25	9	8	5	13
Košický kraj	Spolu	3 126	809	1 313	502	1 815
	Základné	904	277	315	190	505
	Stredné bez maturity	631	97	315	133	448
	Stredné s maturitou	1 192	304	541	149	690
	Bakalárske	90	18	50	7	57
	Vysokoškolské	277	99	84	18	102
	Neudané	32	14	8	5	13

T 8 POTRATY PODĽA DRUHU, TRVALÉHO BYDLISKA A VZDELANIA ŽENY (TUZEMKY)

ABORTIONS ACCORDING TO THE TYPE, TERRITORY OF PERMANENT ADDRESS AND EDUCATIONAL ATTAINMENT OF FEMALE (RESIDENTS)

dokončenie

End of table

Umelé prerušenie tehotenstva <i>Induced abortion</i>			Iné potraty <i>Other abortions</i>	Mimo- mater- nicové teho- tenstvá <i>Extrauterine pregnancies</i>	Vzdelanie <i>Educational attainment</i>	Územie trvalého bydliska <i>Territory of permanent address</i>
z toho zo zdra- votných dôvodov <i>of which due to health reasons</i>	legálne od 13. do 24. týždňa <i>legal since thirteenth till twenty fourth week</i>	UPT spolu <i>IA total</i>				
143	21	1 068	362	58	Total	Žilinský kraj
10	–	156	26	4	<i>Primary</i>	
41	4	306	59	16	<i>Lower secondary</i>	
76	14	492	197	34	<i>Upper secondary</i>	
5	1	31	21	2	<i>Bachelor's</i>	
11	2	73	57	2	<i>University</i>	
–	–	10	2	–	<i>Unannounced</i>	
237	25	1 376	292	54	Total	Banskobystrický kraj
69	8	384	58	8	<i>Primary</i>	
65	4	360	44	17	<i>Lower secondary</i>	
82	11	519	118	17	<i>Upper secondary</i>	
2	–	24	9	1	<i>Bachelor's</i>	
14	2	70	36	3	<i>University</i>	
5	–	19	27	8	<i>Unannounced</i>	
139	31	1 000	524	39	Total	Prešovský kraj
44	9	277	120	7	<i>Primary</i>	
35	6	249	84	7	<i>Lower secondary</i>	
49	14	386	229	22	<i>Upper secondary</i>	
1	1	27	21	1	<i>Bachelor's</i>	
6	1	48	67	2	<i>University</i>	
4	–	13	3	–	<i>Unannounced</i>	
265	26	1 841	425	51	Total	Košický kraj
81	7	512	104	11	<i>Primary</i>	
65	4	452	75	7	<i>Lower secondary</i>	
90	12	702	160	26	<i>Upper secondary</i>	
8	–	57	14	1	<i>Bachelor's</i>	
17	3	105	69	4	<i>University</i>	
4	–	13	3	2	<i>Unannounced</i>	

T 9 POTRATY PODĽA DRUHU A VEKU PLODU (TUZEMKY)

ABORTIONS ACCORDING TO THE TYPE AND AGE OF FETUS (RESIDENTS)

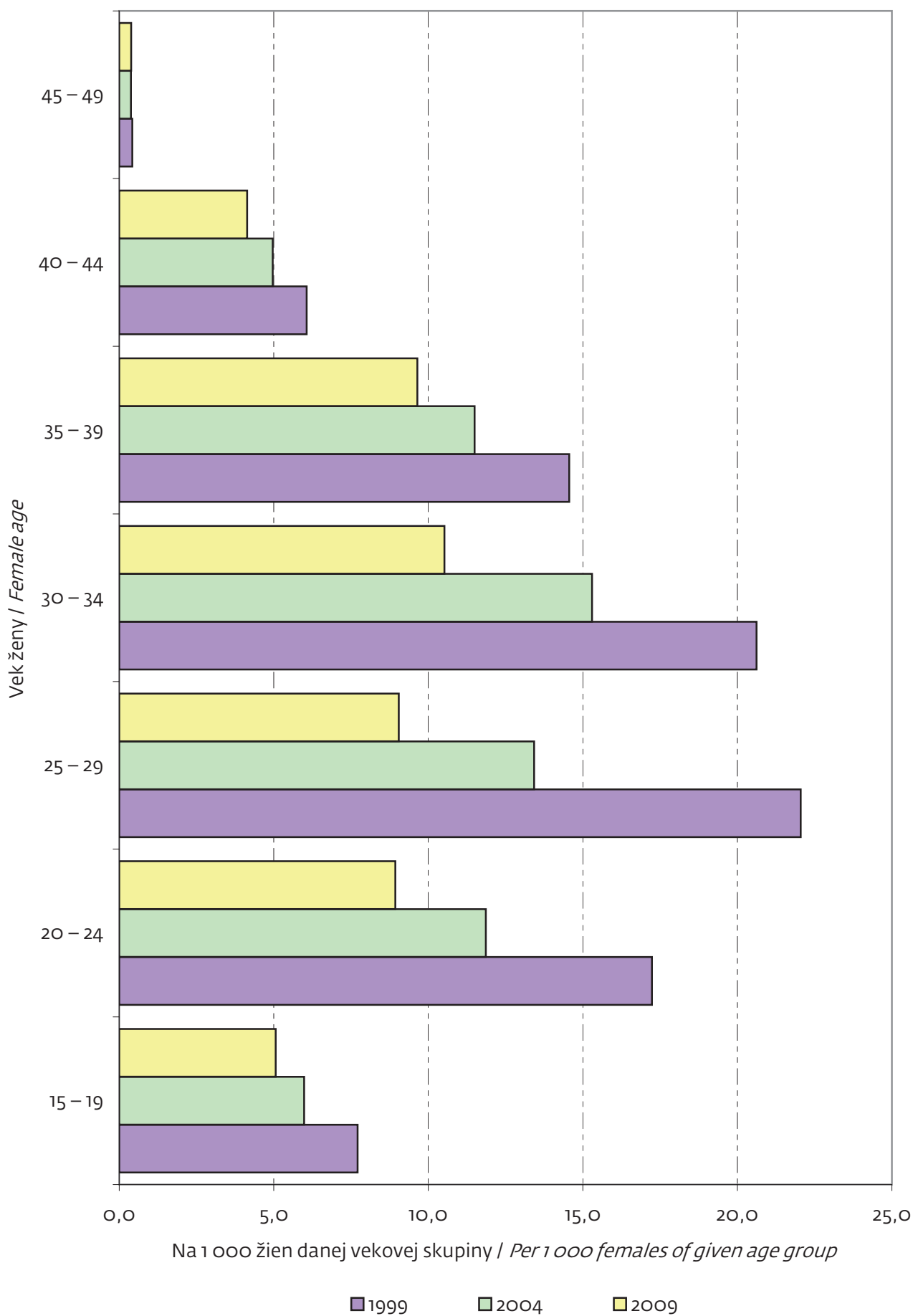
(v týždňoch)

(in weeks)

Vek plodu Fetus age	Potraty spolu Abortions total	Spontánne potraty Spontaneous abortions	Umelé prerušenie tehotenstva Induced abortion					Iné potraty Other abortions	Mimo-maternicové tehotenstvá Extrauterine pregnancies	
			legálne do 8. týždňa legal till eighth week	legálne od 9. do 12. týždňa legal since ninth till twelfth week	spolu do 12. týždňa till twelfth week total	z toho zo zdravotných dôvodov of which due to health reasons	legálne od 13. do 24. týždňa legal since thirteenth till twenty fourth week			UPT spolu IA total
Spolu Total	17 935	4 695	6 706	3 071	9 777	1 328	193	9 970	2 888	382
- 03	14	7	3	-	3	-	-	3	2	2
04	138	41	80	-	80	15	-	80	8	9
05	690	190	406	-	406	61	-	406	56	38
06	2 300	583	1 414	-	1 414	200	-	1 414	235	68
07	3 266	704	2 143	-	2 143	311	-	2 143	362	57
08	3 971	780	2 660	-	2 660	361	-	2 660	494	37
09	2 174	487	-	1 317	1 317	170	-	1 317	361	9
10	1 613	402	-	867	867	103	-	867	341	3
11	1 018	232	-	585	585	71	-	585	199	2
12	646	197	-	302	302	36	-	302	147	-
13	143	76	-	-	-	-	24	24	43	-
14	96	53	-	-	-	-	10	10	33	-
15	101	53	-	-	-	-	11	11	37	-
16	72	43	-	-	-	-	9	9	20	-
17	57	30	-	-	-	-	8	8	19	-
18	60	42	-	-	-	-	7	7	11	-
19	63	39	-	-	-	-	10	10	14	-
20	82	44	-	-	-	-	20	20	18	-
21	70	33	-	-	-	-	28	28	9	-
22	62	35	-	-	-	-	23	23	4	-
23	70	30	-	-	-	-	27	27	13	-
24	52	26	-	-	-	-	16	16	10	-
25	13	10	-	-	-	-	-	-	2	1
26	18	14	-	-	-	-	-	-	4	-
27	10	7	-	-	-	-	-	-	3	-
28	7	2	-	-	-	-	-	-	5	-
Neudaný Unannounced	1 129	535	-	-	-	-	-	-	438	156

G 8 VÝVOJ POČTU UPT PODĽA VEKU ŽENY

TREND OF NUMBER OF IA ACCORDING TO FEMALE AGE



T 10 POTRATY PODĽA DRUHU, ÚZEMIA ZDRAVOTNÍCKEHO ZARIADENIA A VEKU PLODU

ABORTIONS ACCORDING TO THE TYPE, HEALTH FACILITY TERRITORY AND FETUS AGE

začatie

Beginning of table

Územie zdravotníckeho zariadenia	Vek plodu (v týždňoch)	Potraty spolu	Spon-tánne potraty	Umelé prerušenie tehotenstva						Iné potraty	Mimo-mater-nicové teho-tenstvá
				legálne do 8. týždňa	legálne od 9. do 12. týždňa	spolu do 12. týždňa	z toho zo zdra-votných dôvodov	legálne od 13. do 24. týždňa	UPT spolu		
Slovenská republika	úhrn	17 963	4 708	6 710	3 077	9 787	1 329	193	9 980	2 893	382
	01 – 08	10 389	2 310	6 710	–	6 710	949	–	6 710	1 158	211
	09 – 12	5 464	1 323	–	3 077	3 077	380	–	3 077	1 050	14
	13 a viac	979	539	–	–	–	–	193	193	246	1
	neudaný	1 131	536	–	–	–	–	–	–	439	156
Bratislavský kraj	spolu	2 264	538	890	442	1 332	119	42	1 374	321	31
	01 – 08	1 289	272	890	–	890	83	–	890	107	20
	09 – 12	736	155	–	442	442	36	–	442	137	2
	13 a viac	111	45	–	–	–	–	42	42	24	–
	neudaný	128	66	–	–	–	–	–	–	53	9
Trnavský kraj	spolu	2 492	606	1 022	497	1 519	154	20	1 539	298	49
	01 – 08	1 440	275	1 022	–	1 022	111	–	1 022	121	22
	09 – 12	812	211	–	497	497	43	–	497	104	–
	13 a viac	87	51	–	–	–	–	20	20	16	–
	neudaný	153	69	–	–	–	–	–	–	57	27
Trenčiansky kraj	spolu	1 738	344	616	304	920	114	15	935	405	54
	01 – 08	953	164	616	–	616	83	–	616	147	26
	09 – 12	581	108	–	304	304	31	–	304	166	3
	13 a viac	92	45	–	–	–	–	15	15	32	–
	neudaný	112	27	–	–	–	–	–	–	60	25
Nitriansky kraj	spolu	1 851	524	657	321	978	163	18	996	281	50
	01 – 08	1 024	228	657	–	657	122	–	657	115	24
	09 – 12	575	161	–	321	321	41	–	321	89	4
	13 a viac	89	45	–	–	–	–	18	18	26	–
	neudaný	163	90	–	–	–	–	–	–	51	22
Žilinský kraj	spolu	2 035	608	667	328	995	142	20	1 015	355	57
	01 – 08	1 177	338	667	–	667	95	–	667	136	36
	09 – 12	668	178	–	328	328	47	–	328	159	3
	13 a viac	102	52	–	–	–	–	20	20	30	–
	neudaný	88	40	–	–	–	–	–	–	30	18

T 10 POTRATY PODĽA DRUHU, ÚZEMIA ZDRAVOTNÍCKEHO ZARIADENIA A VEKU PLODU

ABORTIONS ACCORDING TO THE TYPE, HEALTH FACILITY TERRITORY AND FETUS AGE

dokončenie

End of table

Health facility territory	Fetus age (in weeks)	Abortions total	Spontaneous abortions	Induced abortion						Other abortions	Extrauterine pregnancies
				legal till eighth week	legal since ninth till twelfth week	till twelfth week total	of which due to health reasons	legal since thirteenth till twenty fourth week	IA total		
Bansko-bystrický kraj	total	2 134	474	914	385	1 299	234	22	1 321	287	52
	01 – 08	1 270	229	914	–	914	166	–	914	107	20
	09 – 12	598	125	–	385	385	68	–	385	88	–
	13 and more	102	61	–	–	–	–	22	22	19	–
	unannounced	164	59	–	–	–	–	–	–	73	32
Prešovský kraj	total	2 184	789	554	260	814	131	27	841	515	39
	01 – 08	1 207	402	554	–	554	87	–	554	226	25
	09 – 12	644	203	–	260	260	44	–	260	179	2
	13 and more	200	124	–	–	–	–	27	27	49	–
	unannounced	133	60	–	–	–	–	–	–	61	12
Košický kraj	total	3 265	825	1 390	540	1 930	272	29	1 959	431	50
	01 – 08	2 029	402	1 390	–	1 390	202	–	1 390	199	38
	09 – 12	850	182	–	540	540	70	–	540	128	–
	13 and more	196	116	–	–	–	–	29	29	50	1
	unannounced	190	125	–	–	–	–	–	–	54	11

T 11 POTRATY PODĽA DRUHU, VEKU A HMOTNOSTI PLODU

ABORTIONS ACCORDING TO THE TYPE, AGE AND WEIGHT OF FETUS

začatie

Beginning of table

Vek plodu (v týždňoch)	Hmotnosť plodu (v gramoch)	Potraty spolu	Spontánne potraty	Umelé prerušenie tehotenstva						Iné potraty	Mimo-maternicové tehotenstvá
				legálne do 8. týždňa	legálne od 9. do 12. týždňa	spolu do 12. týždňa	z toho zo zdravotných dôvodov	legálne od 13. do 24. týždňa	UPT spolu		
Celkový úhrn	úhrn	636	355	-	-	-	-	148	148	132	1
	- 499	331	192	-	-	-	-	81	81	57	1
	500 - 749	69	39	-	-	-	-	18	18	12	-
	750 - 999	36	23	-	-	-	-	7	7	6	-
	1 000 a viac	1	1	-	-	-	-	-	-	-	-
	neudaná	199	100	-	-	-	-	42	42	57	-
16	spolu	72	43	-	-	-	-	9	9	20	-
	- 499	10	8	-	-	-	-	1	1	1	-
	500 - 749	-	-	-	-	-	-	-	-	-	-
	750 - 999	-	-	-	-	-	-	-	-	-	-
	1 000 a viac	-	-	-	-	-	-	-	-	-	-
	neudaná	62	35	-	-	-	-	8	8	19	-
17	spolu	57	30	-	-	-	-	8	8	19	-
	- 499	30	17	-	-	-	-	6	6	7	-
	500 - 749	-	-	-	-	-	-	-	-	-	-
	750 - 999	-	-	-	-	-	-	-	-	-	-
	1 000 a viac	-	-	-	-	-	-	-	-	-	-
	neudaná	27	13	-	-	-	-	2	2	12	-
18	spolu	60	42	-	-	-	-	7	7	11	-
	- 499	40	30	-	-	-	-	4	4	6	-
	500 - 749	1	1	-	-	-	-	-	-	-	-
	750 - 999	-	-	-	-	-	-	-	-	-	-
	1 000 a viac	-	-	-	-	-	-	-	-	-	-
	neudaná	19	11	-	-	-	-	3	3	5	-
19	spolu	63	39	-	-	-	-	10	10	14	-
	- 499	40	28	-	-	-	-	4	4	8	-
	500 - 749	2	1	-	-	-	-	1	1	-	-
	750 - 999	-	-	-	-	-	-	-	-	-	-
	1 000 a viac	-	-	-	-	-	-	-	-	-	-
	neudaná	21	10	-	-	-	-	5	5	6	-

T 11 POTRATY PODĽA DRUHU, VEKU A HMOTNOSTI PLODU

ABORTIONS ACCORDING TO THE TYPE, AGE AND WEIGHT OF FETUS

1. pokračovanie

1st continuation

Fetus age (in weeks)	Weight of fetus (in grams)	Abor- tions total	Spon- taneous aborti- ons	Induced abortion						Other aborti- ons	Extraute- rine pregnan- cies
				legal till eighth week	legal since ninth till twelfth week	till twelfth week total	of which due to health reasons	legal since thirte- enth till twenty fourth week	IA total		
20	subtotal	82	44	–	–	–	–	20	20	18	–
	– 499	57	31	–	–	–	–	12	12	14	–
	500 – 749	3	2	–	–	–	–	1	1	–	–
	750 – 999	–	–	–	–	–	–	–	–	–	–
	1 000 and more	–	–	–	–	–	–	–	–	–	–
	unannoun- ced	22	11	–	–	–	–	7	7	4	–
21	subtotal	70	33	–	–	–	–	28	28	9	–
	– 499	50	25	–	–	–	–	19	19	6	–
	500 – 749	6	5	–	–	–	–	1	1	–	–
	750 – 999	–	–	–	–	–	–	–	–	–	–
	1 000 and more	–	–	–	–	–	–	–	–	–	–
	unannoun- ced	14	3	–	–	–	–	8	8	3	–
22	subtotal	62	35	–	–	–	–	23	23	4	–
	– 499	45	24	–	–	–	–	18	18	3	–
	500 – 749	8	4	–	–	–	–	3	3	1	–
	750 – 999	–	–	–	–	–	–	–	–	–	–
	1 000 and more	–	–	–	–	–	–	–	–	–	–
	unannoun- ced	9	7	–	–	–	–	2	2	–	–
23	subtotal	70	30	–	–	–	–	27	27	13	–
	– 499	30	15	–	–	–	–	10	10	5	–
	500 – 749	21	9	–	–	–	–	7	7	5	–
	750 – 999	9	2	–	–	–	–	7	7	–	–
	1 000 and more	1	1	–	–	–	–	–	–	–	–
	unannoun- ced	9	3	–	–	–	–	3	3	3	–

T 11 POTRATY PODĽA DRUHU, VEKU A HMOTNOSTI PLODU

ABORTIONS ACCORDING TO THE TYPE, AGE AND WEIGHT OF FETUS

dokončenie

End of table

Vek plodu (v týždňoch) Fetus age (in weeks)	Hmotnosť plodu (v gramoch) Weight of fetus (in grams)	Potraty spolu	Spontánne potraty	Umelé prerušenie tehotenstva						Iné potraty	Mimomaternicové tehotenstvá
				legálne do 8. týždňa	legálne od 9. do 12. týždňa	spolu do 12. týždňa	z toho zo zdravotných dôvodov	legálne od 13. do 24. týždňa	UPT spolu		
24	spolu	52	26	–	–	–	–	16	16	10	–
	– 499	22	10	–	–	–	–	7	7	5	–
	500 – 749	17	10	–	–	–	–	5	5	2	–
	750 – 999	5	4	–	–	–	–	–	–	1	–
	1 000 a viac	–	–	–	–	–	–	–	–	–	–
	neudaná	8	2	–	–	–	–	4	4	2	–
25	subtotal	13	10	–	–	–	–	–	–	2	1
	– 499	3	1	–	–	–	–	–	–	1	1
	500 – 749	3	3	–	–	–	–	–	–	–	–
	750 – 999	5	5	–	–	–	–	–	–	–	–
	1 000 and more	–	–	–	–	–	–	–	–	–	–
	unannounced	2	1	–	–	–	–	–	–	1	–
26	spolu	18	14	–	–	–	–	–	–	4	–
	– 499	3	2	–	–	–	–	–	–	1	–
	500 – 749	5	4	–	–	–	–	–	–	1	–
	750 – 999	8	6	–	–	–	–	–	–	2	–
	1 000 a viac	–	–	–	–	–	–	–	–	–	–
	neudaná	2	2	–	–	–	–	–	–	–	–
27	subtotal	10	7	–	–	–	–	–	–	3	–
	– 499	1	1	–	–	–	–	–	–	–	–
	500 – 749	1	–	–	–	–	–	–	–	1	–
	750 – 999	6	5	–	–	–	–	–	–	1	–
	1 000 and more	–	–	–	–	–	–	–	–	–	–
	unannounced	2	1	–	–	–	–	–	–	1	–
28	spolu	7	2	–	–	–	–	–	–	5	–
	– 499	–	–	–	–	–	–	–	–	–	–
	500 – 749	2	–	–	–	–	–	–	–	2	–
	750 – 999	3	1	–	–	–	–	–	–	2	–
	1 000 a viac	–	–	–	–	–	–	–	–	–	–
	neudaná	2	1	–	–	–	–	–	–	1	–

**T 12 POTRATY PODĽA DRUHU, KRAJA TRVALÉHO BYDLISKA ŽENY
A POČTU DOTERAJŠÍCH PÔRODOV**

 ABORTIONS ACCORDING TO THE TYPE, REGION OF PERMANENT ADDRESS OF FEMALE
AND NUMBER OF DELIVERIES TO DATE

začatie

Beginning of table

Územie trvalého bydliska Region of permanent address	Počet doterajších pôrodov Number of deliveries to date	Abor- tions total	Spon- taneous abor- tions	Induced abortion						Other abor- tions	Extraute- rine pregnan- cies
				legal till eighth week	legal since ninth till twelfth week	till twelfth week total	of which due to health reasons	legal since thirte- enth till twenty fourth week	IA total		
Slovenská republika	úhrn	17 935	4 695	6 706	3 071	9 777	1 328	193	9 970	2 888	382
	žiadny	5 944	1 816	1 756	885	2 641	94	85	2 726	1 238	164
	jeden	5 012	1 501	1 668	705	2 373	225	68	2 441	940	130
	dva	4 394	743	2 270	839	3 109	592	22	3 131	459	61
	tri a viac	2 585	635	1 012	642	1 654	417	18	1 672	251	27
Bratislavský kraj	subtotal	2 024	482	812	399	1 211	109	21	1 232	284	26
	not any	778	232	245	138	383	13	11	394	134	18
	one	663	175	257	115	372	27	8	380	101	7
	two	455	49	253	110	363	53	2	365	41	–
	three and more	128	26	57	36	93	16	–	93	8	1
Trnavský kraj	spolu	1 954	542	690	361	1 051	124	28	1 079	289	44
	žiadny	635	218	163	106	269	13	12	281	116	20
	jeden	595	182	196	91	287	22	10	297	98	18
	dva	513	88	260	102	362	61	4	366	54	5
	tri a viac	211	54	71	62	133	28	2	135	21	1
Trenčiansky kraj	subtotal	1 727	335	624	310	934	111	15	949	387	56
	not any	611	128	181	99	280	6	8	288	175	20
	one	519	132	140	78	218	13	5	223	143	21
	two	430	42	228	93	321	69	2	323	54	11
	three and more	167	33	75	40	115	23	–	115	15	4
Nitriansky kraj	spolu	2 387	583	958	441	1 399	200	26	1 425	325	54
	žiadny	785	230	242	129	371	10	8	379	153	23
	jeden	697	195	263	99	362	53	12	374	105	23
	dva	602	96	326	128	454	77	2	456	45	5
	tri a viac	303	62	127	85	212	60	4	216	22	3
Žilinský kraj	subtotal	2 118	630	709	338	1 047	143	21	1 068	362	58
	not any	761	243	221	112	333	7	10	343	154	21
	one	564	206	137	73	210	25	7	217	125	16
	two	505	109	233	93	326	73	4	330	50	16
	three and more	288	72	118	60	178	38	–	178	33	5

**T 12 POTRATY PODĽA DRUHU, KRAJA TRVALÉHO BYDLISKA ŽENY
A POČTU DOTERAJŠÍCH PÔRODOV**

ABORTIONS ACCORDING TO THE TYPE, REGION OF PERMANENT ADDRESS OF FEMALE
AND NUMBER OF DELIVERIES TO DATE

dokončenie

End of table

Územie trvalého bydliska Region of permanent address	Počet doterajších pôrodov Number of deliveries to date	Potraty spolu	Spontánne potraty	Umelé prerušenie tehotenstva						Iné potraty	Mimo-maternicové tehotenstvá
				legálne do 8. týždňa	legálne od 9. do 12. týždňa	spolu do 12. týždňa	z toho zo zdravotných dôvodov	legálne od 13. do 24. týždňa	UPT spolu		
Bansko-bystrický kraj	spolu	2 211	489	941	410	1 351	237	25	1 376	292	54
	žiadny	661	187	214	103	317	18	11	328	123	23
	jeden	624	166	249	84	333	35	9	342	99	17
	dva	573	62	339	115	454	108	2	456	45	10
	tri a viac	353	74	139	108	247	76	3	250	25	4
Prešovský kraj	subtotal	2 388	825	659	310	969	139	31	1 000	524	39
	not any	775	277	180	71	251	11	12	263	218	17
	one	558	221	128	54	182	17	10	192	135	10
	two	542	152	197	84	281	48	4	285	98	7
	three and more	513	175	154	101	255	63	5	260	73	5
Košický kraj	spolu	3 126	809	1 313	502	1 815	265	26	1 841	425	51
	žiadny	938	301	310	127	437	16	13	450	165	22
	jeden	792	224	298	111	409	33	7	416	134	18
	dva	774	145	434	114	548	103	2	550	72	7
	tri a viac	622	139	271	150	421	113	4	425	54	4

T 13 POTRATY PODĽA DRUHU, KRAJA TRVALÉHO BYDLISKA A POČTU DOTERAJŠÍCH UMELÝCH PRERUŠENÍ TEHOTENSTVA

ABORTIONS ACCORDING TO THE TYPE, REGION OF PERMANENT ADDRESS AND NUMBER OF INDUCED ABORTIONS (IA) TO DATE

začatie

Beginning of table

Územie trvalého bydliska Region of permanent address	Počet doterajších UPT Number of IA to date	Abortions total	Spontaneous abortions	Induced abortion						Other abortions	Extrauterine pregnancies
				legal till eighth week	legal since ninth till twelfth week	till twelfth week total	of which due to health reasons	legal since thirteenth till twenty fourth week	IA total		
Slovenská republika	úhrn	17 935	4 695	6 706	3 071	9 777	1 328	193	9 970	2 888	382
	žiadny	13 618	4 118	4 479	1 991	6 470	696	161	6 631	2 536	333
	jeden	2 900	433	1 458	679	2 137	353	27	2 164	264	39
	dva	948	101	521	251	772	182	5	777	62	8
	tri a viac	469	43	248	150	398	97	–	398	26	2
Bratislavský kraj	subtotal	2 024	482	812	399	1 211	109	21	1 232	284	26
	not any	1 492	424	537	264	801	52	15	816	230	22
	one	374	47	195	79	274	33	6	280	44	3
	two	105	8	49	40	89	16	–	89	8	–
	three and more	53	3	31	16	47	8	–	47	2	1
Trnavský kraj	spolu	1 954	542	690	361	1 051	124	28	1 079	289	44
	žiadny	1 477	478	469	225	694	64	25	719	240	40
	jeden	345	51	163	87	250	32	2	252	38	4
	dva	92	10	39	35	74	16	1	75	7	–
	tri a viac	40	3	19	14	33	12	–	33	4	–
Trenčiansky kraj	subtotal	1 727	335	624	310	934	111	15	949	387	56
	not any	1 308	291	409	213	622	53	10	632	338	47
	one	304	34	153	66	219	38	5	224	40	6
	two	83	8	43	22	65	15	–	65	7	3
	three and more	32	2	19	9	28	5	–	28	2	–
Nitriansky kraj	spolu	2 387	583	958	441	1 399	200	26	1 425	325	54
	žiadny	1 751	488	638	279	917	102	20	937	280	46
	jeden	404	59	201	100	301	54	3	304	34	7
	dva	155	28	86	32	118	26	3	121	6	–
	tri a viac	77	8	33	30	63	18	–	63	5	1
Žilinský kraj	subtotal	2 118	630	709	338	1 047	143	21	1 068	362	58
	not any	1 694	556	505	231	736	88	17	753	334	51
	one	298	65	137	64	201	35	4	205	22	6
	two	90	6	48	30	78	13	–	78	5	1
	three and more	36	3	19	13	32	7	–	32	1	–

T 13 POTRATY PODĽA DRUHU, KRAJA TRVALÉHO BYDLISKA A POČTU DOTERAJŠÍCH UMELÝCH PRERUŠENÍ TEHOTENSTVA

ABORTIONS ACCORDING TO THE TYPE, REGION OF PERMANENT ADDRESS AND NUMBER OF INDUCED ABORTIONS (IA) TO DATE

dokončenie

End of table

Územie trvalého bydliska <i>Region of permanent address</i>	Počet doterajších UPT <i>Number of IA to date</i>	Potraty spolu	Spon-tánne potraty	Umelé prerušenie tehotenstva						Iné potraty	Mimo-mater-nicové teho-tenstva
				legálne do 8. týždňa	legálne od 9. do 12. týždňa	spolu do 12. týždňa	z toho zo zdra-votných dôvodov	legálne od 13. do 24. týždňa	UPT spolu		
Bansko-bystrický kraj	spolu	2 211	489	941	410	1 351	237	25	1 376	292	54
	žiadny	1 553	404	565	249	814	106	24	838	260	51
	jeden	415	59	233	99	332	65	1	333	21	2
	dva	133	16	82	27	109	37	–	109	7	1
	tri a viac	110	10	61	35	96	29	–	96	4	–
Prešovský kraj	subtotal	2 388	825	659	310	969	139	31	1 000	524	39
	<i>not any</i>	2 030	775	504	208	712	92	26	738	483	34
	<i>one</i>	253	37	103	73	176	28	5	181	31	4
	<i>two</i>	75	9	37	20	57	13	–	57	8	1
	<i>three and more</i>	30	4	15	9	24	6	–	24	2	–
Košický kraj	spolu	3 126	809	1 313	502	1 815	265	26	1 841	425	51
	žiadny	2 313	702	852	322	1 174	139	24	1 198	371	42
	jeden	507	81	273	111	384	68	1	385	34	7
	dva	215	16	137	45	182	46	1	183	14	2
	tri a viac	91	10	51	24	75	12	–	75	6	–

**T 14 POTRATY PODĽA DRUHU, KRAJA TRVALÉHO BYDLISKA ŽENY
A POČTU DOTERAJŠÍCH SPONTÁNNYCH POTRATOV**

 ABORTIONS ACCORDING TO THE TYPE, REGION OF PERMANENT ADDRESS
OF FEMALE AND NUMBER OF SPONTANEOUS ABORTIONS TO DATE

začatie

Beginning of table

Územie trvalého bydliska Region of permanent address	Počet doterajších spontánných potratov Number of spon- taneous abortions to date	Abor- tions total	Spon- taneous aborti- ons	Induced abortion						Other aborti- ons	Extraute- rine pregnan- cies
				legal till eighth week	legal since ninth till twelfth week	till twelfth week total	of which due to health reasons	legal since thirte- enth till twenty fourth week	IA total		
Slovenská republika	úhrn	17 935	4 695	6 706	3 071	9 777	1 328	193	9 970	2 888	382
	žiadny	14 907	3 703	5 872	2 648	8 520	1 069	152	8 672	2 251	281
	jeden	2 377	751	678	357	1 035	199	33	1 068	474	84
	dva	464	160	121	44	165	38	6	171	122	11
	tri a viac	187	81	35	22	57	22	2	59	41	6
Bratislavský kraj	subtotal	2 024	482	812	399	1 211	109	21	1 232	284	26
	not any	1 727	381	724	348	1 072	90	18	1 090	239	17
	one	240	77	73	45	118	15	3	121	33	9
	two	39	15	10	4	14	3	–	14	10	–
	three and more	18	9	5	2	7	1	–	7	2	–
Trnavský kraj	spolu	1 954	542	690	361	1 051	124	28	1 079	289	44
	žiadny	1 669	455	615	311	926	103	25	951	226	37
	jeden	230	68	64	44	108	16	2	110	47	5
	dva	40	13	9	5	14	2	1	15	10	2
	tri a viac	15	6	2	1	3	3	–	3	6	–
Trenčiansky kraj	subtotal	1 727	335	624	310	934	111	15	949	387	56
	not any	1 445	263	552	266	818	86	13	831	307	44
	one	218	54	57	39	96	18	1	97	60	7
	two	46	14	11	3	14	3	1	15	14	3
	three and more	18	4	4	2	6	4	–	6	6	2
Nitriansky kraj	spolu	2 387	583	958	441	1 399	200	26	1 425	325	54
	žiadny	1 994	453	841	381	1 222	158	20	1 242	262	37
	jeden	323	105	99	48	147	31	5	152	52	14
	dva	48	14	17	7	24	8	1	25	8	1
	tri a viac	22	11	1	5	6	3	–	6	3	2
Žilinský kraj	subtotal	2 118	630	709	338	1 047	143	21	1 068	362	58
	not any	1 756	497	622	296	918	119	17	935	280	44
	one	278	98	67	37	104	19	4	108	59	13
	two	66	27	14	4	18	4	–	18	21	–
	three and more	18	8	6	1	7	1	–	7	2	1

**T 14 POTRATY PODĽA DRUHU, KRAJA TRVALÉHO BYDLISKA ŽENY
A POČTU DOTERAJŠÍCH SPONTÁNNYCH POTRATOV**

 ABORTIONS ACCORDING TO THE TYPE, REGION OF PERMANENT ADDRESS
OF FEMALE AND NUMBER OF SPONTANEOUS ABORTIONS TO DATE

dokončenie

End of table

Územie trvalého bydliska Region of permanent address	Počet doterajších spontánných potratov Number of spontaneous abortions to date	Potraty spolu	Spontánne potraty	Umelé prerušenie tehotenstva						Iné potraty	Mimo-maternicové tehotenstvá
				legálne do 8. týždňa	legálne od 9. do 12. týždňa	spolu do 12. týždňa	z toho zo zdravotných dôvodov	legálne od 13. do 24. týždňa	UPT spolu		
Bansko-bystrický kraj	spolu	2 211	489	941	410	1 351	237	25	1 376	292	54
	žiadny	1 847	399	812	357	1 169	192	20	1 189	222	37
	jeden	292	67	102	47	149	38	3	152	57	16
	dva	50	15	22	3	25	5	1	26	9	–
	tri a viac	22	8	5	3	8	2	1	9	4	1
Prešovský kraj	subtotal	2 388	825	659	310	969	139	31	1 000	524	39
	not any	1 915	631	578	266	844	118	18	862	394	28
	one	343	142	66	32	98	15	11	109	84	8
	two	92	34	9	10	19	5	2	21	34	3
	three and more	38	18	6	2	8	1	–	8	12	–
Košický kraj	spolu	3 126	809	1 313	502	1 815	265	26	1 841	425	51
	žiadny	2 554	624	1 128	423	1 551	203	21	1 572	321	37
	jeden	453	140	150	65	215	47	4	219	82	12
	dva	83	28	29	8	37	8	–	37	16	2
	tri a viac	36	17	6	6	12	7	1	13	6	–

**T 15 POTRATY PODĽA DRUHU, KRAJA TRVALÉHO BYDLISKA A VEKOVEJ SKUPINY U ŽIEN
DOTERAZ BEZ POTRATU A PÔRODU**

 ABORTIONS ACCORDING TO THE TYPE, REGION OF PERMANENT ADDRESS AND AGE GROUP
OF FEMALES WITHOUT ABORTION AND DELIVERY TO DATE

začatie

Beginning of table

Územie trvalého bydliska Region of permanent address	Veková skupina ženy Age group of female	Abor- tions total	Spon- taneous aborti- ons	Induced abortion						Other aborti- ons	Extraute- rine pregnan- cies
				legal till eighth week	legal since ninth till twelfth week	till twelfth week total	of which due to health reasons	legal since thirte- enth till twenty fourth week	IA total		
Slovenská republika	úhrn	4 969	1 485	1 532	760	2 292	72	68	2 360	1 002	122
	- 14	21	7	7	7	14	14	-	14	-	-
	15 - 19	1 112	226	473	297	770	13	8	778	105	3
	20 - 24	1 471	329	561	280	841	9	27	868	247	27
	25 - 29	1 406	511	334	124	458	10	15	473	371	51
	30 - 34	687	299	106	39	145	3	10	155	199	34
	35 - 39	201	89	32	11	43	2	4	47	58	7
	40 - 44	62	20	15	2	17	17	4	21	21	-
	45 - 49	9	4	4	-	4	4	-	4	1	-
50+	-	-	-	-	-	-	-	-	-	-	-
Bratislavský kraj	subtotal	621	182	207	111	318	9	7	325	101	13
	- 14	3	-	1	2	3	3	-	3	-	-
	15 - 19	84	13	35	28	63	-	-	63	8	-
	20 - 24	179	29	86	45	131	-	2	133	16	1
	25 - 29	183	60	51	20	71	-	3	74	43	6
	30 - 34	131	59	26	12	38	-	2	40	28	4
	35 - 39	30	18	3	3	6	-	-	6	4	2
	40 - 44	10	3	4	1	5	5	-	5	2	-
	45 - 49	1	-	1	-	1	1	-	1	-	-
50+	-	-	-	-	-	-	-	-	-	-	-
Trnavský kraj	spolu	537	185	143	92	235	8	11	246	90	16
	- 14	1	-	1	-	1	1	-	1	-	-
	15 - 19	117	29	42	36	78	2	2	80	8	-
	20 - 24	165	44	55	38	93	1	5	98	21	2
	25 - 29	145	63	30	12	42	2	2	44	30	8
	30 - 34	78	34	12	3	15	1	1	16	22	6
	35 - 39	27	12	2	3	5	-	1	6	9	-
	40 - 44	3	2	1	-	1	1	-	1	-	-
	45 - 49	1	1	-	-	-	-	-	-	-	-
50+	-	-	-	-	-	-	-	-	-	-	

T 15 POTRATY PODĽA DRUHU, KRAJA TRVALÉHO BYDLISKA A VEKOVEJ SKUPINY U ŽIEN DOTERAZ BEZ POTRATU A PÔRODU

ABORTIONS ACCORDING TO THE TYPE, REGION OF PERMANENT ADDRESS AND AGE GROUP OF FEMALES WITHOUT ABORTION AND DELIVERY TO DATE

1. pokračovanie

1st continuation

Územie trvalého bydliska	Veková skupina ženy	Potraty spolu	Spon-tánne potraty	Umelé prerušenie tehotenstva						Iné potraty	Mimo-mater-nicové teho-tenstvá
				legálne do 8. týždňa	legálne od 9. do 12. týždňa	spolu do 12. týždňa	z toho zo zdra-votných dôvodov	legálne od 13. do 24. týždňa	UPT spolu		
Trenčiansky kraj	spolu	519	108	158	85	243	5	7	250	147	14
	- 14	2	-	1	1	2	2	-	2	-	-
	15 - 19	89	7	43	29	72	-	-	72	10	-
	20 - 24	162	25	58	37	95	1	5	100	36	1
	25 - 29	161	45	35	13	48	-	-	48	61	7
	30 - 34	72	21	13	4	17	-	1	18	29	4
	35 - 39	25	8	6	1	7	-	1	8	7	2
	40 - 44	7	2	1	-	1	1	-	1	4	-
	45 - 49	1	-	1	-	1	1	-	1	-	-
	50+	-	-	-	-	-	-	-	-	-	-
Nitriansky kraj	spolu	646	188	210	104	314	6	6	320	120	18
	- 14	-	-	-	-	-	-	-	-	-	-
	15 - 19	135	26	69	30	99	2	-	99	10	-
	20 - 24	203	46	76	45	121	-	3	124	26	7
	25 - 29	180	60	48	21	69	1	2	71	43	6
	30 - 34	92	41	11	7	18	1	1	19	27	5
	35 - 39	26	10	4	1	5	-	-	5	11	-
	40 - 44	10	5	2	-	2	2	-	2	3	-
	45 - 49	-	-	-	-	-	-	-	-	-	-
	50+	-	-	-	-	-	-	-	-	-	-
Žilinský kraj	spolu	652	196	196	101	297	7	10	307	132	17
	- 14	-	-	-	-	-	-	-	-	-	-
	15 - 19	144	20	67	48	115	1	-	115	9	-
	20 - 24	200	43	74	34	108	1	3	111	42	4
	25 - 29	200	85	38	17	55	3	4	59	51	5
	30 - 34	80	36	12	2	14	-	2	16	21	7
	35 - 39	20	9	3	-	3	-	1	4	6	1
	40 - 44	8	3	2	-	2	2	-	2	3	-
	45 - 49	-	-	-	-	-	-	-	-	-	-
	50+	-	-	-	-	-	-	-	-	-	-

**T 15 POTRATY PODĽA DRUHU, KRAJA TRVALÉHO BYDLISKA A VEKOVEJ SKUPINY U ŽIEN
DOTERAZ BEZ POTRATU A PÔRODU**

 ABORTIONS ACCORDING TO THE TYPE, REGION OF PERMANENT ADDRESS AND AGE GROUP
OF FEMALES WITHOUT ABORTION AND DELIVERY TO DATE

dokončenie

End of table

Region of permanent address	Age group of female	Abortions total	Spontaneous abortions	Induced abortion						Other abortions	Extrauterine pregnancies
				legal till eighth week	legal since ninth till twelfth week	till twelfth week total	of which due to health reasons	legal since thirteenth till twenty fourth week	IA total		
Bansko-bystrický kraj	subtotal	563	158	181	97	278	15	10	288	102	15
	- 14	4	1	2	1	3	3	-	3	-	-
	15 - 19	159	34	65	43	108	3	4	112	11	2
	20 - 24	154	32	61	28	89	3	3	92	27	3
	25 - 29	150	52	41	18	59	2	1	60	33	5
	30 - 34	71	32	6	6	12	1	1	13	22	4
	35 - 39	19	7	5	-	5	1	-	5	6	1
	40 - 44	5	-	1	1	2	2	1	3	2	-
	45 - 49	1	-	-	-	-	-	-	-	1	-
50+	-	-	-	-	-	-	-	-	-	-	
Prešovský kraj	subtotal	661	232	172	63	235	10	6	241	175	13
	- 14	4	-	2	2	4	4	-	4	-	-
	15 - 19	166	50	55	30	85	1	1	86	30	-
	20 - 24	214	68	65	24	89	-	2	91	51	4
	25 - 29	165	66	29	4	33	1	-	33	60	6
	30 - 34	71	32	13	2	15	-	-	15	22	2
	35 - 39	29	12	5	1	6	1	1	7	9	1
	40 - 44	10	3	2	-	2	2	2	4	3	-
	45 - 49	2	1	1	-	1	1	-	1	-	-
50+	-	-	-	-	-	-	-	-	-	-	
Košický kraj	subtotal	770	236	265	107	372	12	11	383	135	16
	- 14	7	6	-	1	1	1	-	1	-	-
	15 - 19	218	47	97	53	150	4	1	151	19	1
	20 - 24	194	42	86	29	115	3	4	119	28	5
	25 - 29	222	80	62	19	81	1	3	84	50	8
	30 - 34	92	44	13	3	16	-	2	18	28	2
	35 - 39	25	13	4	2	6	-	-	6	6	-
	40 - 44	9	2	2	-	2	2	1	3	4	-
	45 - 49	3	2	1	-	1	1	-	1	-	-
50+	-	-	-	-	-	-	-	-	-	-	

T 16 POTRATY PODĽA DRUHU A VEKOVEJ SKUPINY U ŽIEN DOTERAZ BEZ PÔRODU A S ASPOŇ JEDNÝM UPT

ABORTIONS ACCORDING TO THE TYPE AND AGE GROUP OF FEMALES WITHOUT DELIVERY AND AT LEAST WITH ONE INDUCED ABORTION (IA) TO DATE

začatie

Beginning of table

Počet doterajších UPT	Veková skupina ženy	Potraty spolu	Spon-tánne potraty	Umelé prerušenie tehotenstva						Iné potraty	Mimo-mater-nicové teho-tenstvá
				legálne do 8. týždňa	legálne od 9. do 12. týždňa	spolu do 12. týždňa	z toho zo zdra-votných dôvodov	legálne od 13. do 24. týždňa	UPT spolu		
Celkový úhrn (Grand total)	úhrn	477	100	193	98	291	16	6	297	70	10
	- 14	-	-	-	-	-	-	-	-	-	-
	15 - 19	47	6	23	14	37	1	1	38	3	-
	20 - 24	163	25	82	41	123	3	1	124	10	4
	25 - 29	138	30	55	20	75	3	1	76	29	3
	30 - 34	89	24	22	19	41	2	3	44	19	2
	35 - 39	28	10	8	2	10	2	-	10	7	1
	40 - 44	10	3	3	2	5	5	-	5	2	-
	45 - 49	2	2	-	-	-	-	-	-	-	-
50+	-	-	-	-	-	-	-	-	-	-	
Jeden One	spolu	429	95	168	87	255	12	6	261	64	9
	- 14	-	-	-	-	-	-	-	-	-	-
	15 - 19	44	6	21	14	35	1	1	36	2	-
	20 - 24	149	23	76	36	112	2	1	113	10	3
	25 - 29	122	28	45	18	63	3	1	64	27	3
	30 - 34	84	24	20	17	37	1	3	40	18	2
	35 - 39	21	10	4	-	4	1	-	4	6	1
	40 - 44	7	2	2	2	4	4	-	4	1	-
	45 - 49	2	2	-	-	-	-	-	-	-	-
50+	-	-	-	-	-	-	-	-	-	-	
Dva Two	spolu	41	4	22	9	31	3	-	31	5	1
	- 14	-	-	-	-	-	-	-	-	-	-
	15 - 19	2	-	1	-	1	-	-	1	1	-
	20 - 24	12	2	5	4	9	1	-	9	-	1
	25 - 29	14	1	9	2	11	-	-	11	2	-
	30 - 34	4	-	2	2	4	1	-	4	-	-
	35 - 39	6	-	4	1	5	-	-	5	1	-
	40 - 44	3	1	1	-	1	1	-	1	1	-
	45 - 49	-	-	-	-	-	-	-	-	-	-
50+	-	-	-	-	-	-	-	-	-	-	

**T 16 POTRATY PODĽA DRUHU A VEKOVEJ SKUPINY U ŽIEN DOTERAZ BEZ PÔRODU
A S ASPOŇ JEDNÝM UPT**

 ABORTIONS ACCORDING TO THE TYPE AND AGE GROUP OF FEMALES WITHOUT DELIVERY
AND AT LEAST WITH ONE INDUCED ABORTION (IA) TO DATE

dokončenie

End of table

Number of IA to date	Age group of female	Abortions total	Spontaneous abortions	Induced abortion						Other abortions	Extrauterine pregnancies
				legal till eighth week	legal since ninth till twelfth week	till twelfth week total	of which due to health reasons	legal since thirteenth till twenty fourth week	IA total		
Tri a viac Three and more	subtotal	7	1	3	2	5	1	-	5	1	-
	- 14	-	-	-	-	-	-	-	-	-	-
	15 - 19	1	-	1	-	1	-	-	1	-	-
	20 - 24	2	-	1	1	2	-	-	2	-	-
	25 - 29	2	1	1	-	1	-	-	1	-	-
	30 - 34	1	-	-	-	-	-	-	-	1	-
	35 - 39	1	-	-	1	1	1	-	1	-	-
	40 - 44	-	-	-	-	-	-	-	-	-	-
	45 - 49	-	-	-	-	-	-	-	-	-	-
50+	-	-	-	-	-	-	-	-	-	-	

T 17 POTRATY PODĽA DRUHU A VEKOVEJ SKUPINY U ŽIEN DOTERAZ BEZ PÔRODU A S ASPOŇ JEDNÝM SPONTÁNNYM POTRATOM

ABORTIONS ACCORDING TO THE TYPE AND AGE GROUP OF FEMALES WITHOUT DELIVERY TO DATE AND AT LEAST WITH ONE SPONTANEOUS ABORTION

začatie

Beginning of table

Počet doterajších spon-tánných potratov	Veková skupina ženy	Potraty spolu	Spon-tánne potraty	Umelé prerušenie tehotenstva						Iné potraty	Mimo-mater-nicové teho-tenstvá
				legálne do 8. týždňa	legálne od 9. do 12. týždňa	spolu do 12. týždňa	z toho zo zdra-votných dôvodov	legálne od 13. do 24. týždňa	UPT spolu		
Celkový úhrn Grand total	úhrn	546	251	40	33	73	9	13	86	176	33
	- 14	-	-	-	-	-	-	-	-	-	-
	15 - 19	28	14	5	3	8	-	-	8	6	-
	20 - 24	114	51	10	12	22	2	3	25	31	7
	25 - 29	180	82	13	11	24	1	4	28	61	9
	30 - 34	136	65	4	4	8	-	4	12	48	11
	35 - 39	70	32	5	1	6	1	1	7	25	6
	40 - 44	18	7	3	2	5	5	1	6	5	-
	45 - 49	-	-	-	-	-	-	-	-	-	-
50+	-	-	-	-	-	-	-	-	-	-	-
Jeden One	spolu	440	198	36	33	69	7	8	77	138	27
	- 14	-	-	-	-	-	-	-	-	-	-
	15 - 19	23	13	5	3	8	-	-	8	2	-
	20 - 24	100	45	9	12	21	1	1	22	27	6
	25 - 29	146	64	12	11	23	1	2	25	49	8
	30 - 34	108	50	3	4	7	-	3	10	39	9
	35 - 39	50	21	5	1	6	1	1	7	18	4
	40 - 44	13	5	2	2	4	4	1	5	3	-
	45 - 49	-	-	-	-	-	-	-	-	-	-
50+	-	-	-	-	-	-	-	-	-	-	-
Dva Two	spolu	70	29	4	-	4	2	4	8	30	3
	- 14	-	-	-	-	-	-	-	-	-	-
	15 - 19	4	1	-	-	-	-	-	-	3	-
	20 - 24	12	4	1	-	1	1	2	3	4	1
	25 - 29	21	8	1	-	1	-	1	2	10	1
	30 - 34	17	8	1	-	1	-	1	2	6	1
	35 - 39	11	6	-	-	-	-	-	-	5	-
	40 - 44	5	2	1	-	1	1	-	1	2	-
	45 - 49	-	-	-	-	-	-	-	-	-	-
50+	-	-	-	-	-	-	-	-	-	-	-

**T 17 POTRATY PODĽA DRUHU A VEKOVEJ SKUPINY U ŽIEN DOTERAZ BEZ PÔRODU
A S ASPOŇ JEDNÝM SPONTÁNNYM POTRATOM**

 ABORTIONS ACCORDING TO THE TYPE AND AGE GROUP OF FEMALES WITHOUT DELIVERY
TO DATE AND AT LEAST WITH ONE SPONTANEOUS ABORTION

dokončenie

End of table

Number of present spontaneous abortions	Age group of female	Abortions total	Spontaneous abortions	Induced abortion						Other abortions	Extrauterine pregnancies
				legal till eighth week	legal since ninth till twelfth week	till twelfth week total	of which due to health reasons	legal since thirteenth till twenty fourth week	IA total		
Tri a viac Three and more	subtotal	36	24	–	–	–	–	1	1	8	3
	– 14	–	–	–	–	–	–	–	–	–	–
	15 – 19	1	–	–	–	–	–	–	–	1	–
	20 – 24	2	2	–	–	–	–	–	–	–	–
	25 – 29	13	10	–	–	–	–	1	1	2	–
	30 – 34	11	7	–	–	–	–	–	–	3	1
	35 – 39	9	5	–	–	–	–	–	–	2	2
	40 – 44	–	–	–	–	–	–	–	–	–	–
	45 – 49	–	–	–	–	–	–	–	–	–	–
	50+	–	–	–	–	–	–	–	–	–	–

T 18 POTRATY PODĽA DRUHU A VEKOVEJ SKUPINY U ŽIEN DOTERAZ S ASPOŇ JEDNÝM PÔRODOM A JEDNÝM UPT

 ABORTIONS ACCORDING TO THE TYPE AND AGE GROUP OF FEMALES AT LEAST WITH ONE
DELIVERY AND ONE IA TO DATE

Veková skupina ženy Age group of female	Potraty spolu Abortions total	Spontánne potraty	Umelé prerušenie tehotenstva						Iné potraty	Mimo-maternicové tehotenstvá
			legálne do 8. týždňa	legálne od 9. do 12. týždňa	spolu do 12. týždňa	z toho zo zdravotných dôvodov	legálne od 13. do 24. týždňa	UPT spolu		
Spolu Total	3 840	477	2 034	982	3 016	616	26	3 042	282	39
– 14	–	–	–	–	–	–	–	–	–	–
15 – 19	20	7	7	6	13	1	–	13	–	–
20 – 24	308	35	131	122	253	22	2	255	16	2
25 – 29	687	80	343	211	554	34	3	557	43	7
30 – 34	1 154	132	629	288	917	68	6	923	82	17
35 – 39	1 097	144	595	244	839	53	11	850	96	7
40 – 44	521	72	300	104	404	402	3	407	36	6
45 – 49	51	7	28	7	35	35	1	36	8	–
50+	2	–	1	–	1	1	–	1	1	–

**T 19 POTRATY PODĽA DRUHU, OKRESU TRVALÉHO BYDLISKA
A UŽÍVANIA VNÚTROMATERNICOVEJ ANTIKONCEPCIE**

ABORTIONS ACCORDING TO THE TYPE, DISTRICT OF PERMANENT ADDRESS AND USING
INTRAUTERINE CONTRACEPTION

začatie

Beginning of table

Územie trvalého bydliska	Potraty spolu	Spon- tánne potraty	Umelé prerušenie tehotenstva						Iné potraty	Mimo- mater- nicové teho- tenstvá
			legálne do 8. týždňa	legálne od 9. do 12. týždňa	spolu do 12. týždňa	z toho zo zdra- votných dôvodov	legálne od 13. do 24. týždňa	UPT spolu		
Slovenská republika	102	3	63	28	91	91	2	93	4	2
Bratislavský kraj	4	–	2	1	3	3	1	4	–	–
Bratislava I	–	–	–	–	–	–	–	–	–	–
Bratislava II	1	–	1	–	1	1	–	1	–	–
Bratislava III	–	–	–	–	–	–	–	–	–	–
Bratislava IV	–	–	–	–	–	–	–	–	–	–
Bratislava V	1	–	–	–	–	–	1	1	–	–
Malacky	–	–	–	–	–	–	–	–	–	–
Pezinok	1	–	1	–	1	1	–	1	–	–
Senec	1	–	–	1	1	1	–	1	–	–
Trnavský kraj	9	–	8	–	8	8	–	8	1	–
Dunajská Streda	2	–	2	–	2	2	–	2	–	–
Galanta	2	–	2	–	2	2	–	2	–	–
Hlohovec	1	–	–	–	–	–	–	–	1	–
Piešťany	1	–	1	–	1	1	–	1	–	–
Senica	1	–	1	–	1	1	–	1	–	–
Skalica	–	–	–	–	–	–	–	–	–	–
Trnava	2	–	2	–	2	2	–	2	–	–
Trenčiansky kraj	11	–	8	3	11	11	–	11	–	–
Bánovce nad Bebravou	–	–	–	–	–	–	–	–	–	–
Ilava	–	–	–	–	–	–	–	–	–	–
Myjava	–	–	–	–	–	–	–	–	–	–
Nové Mesto nad Váhom	4	–	3	1	4	4	–	4	–	–
Partizánske	–	–	–	–	–	–	–	–	–	–
Považská Bystrica	1	–	–	1	1	1	–	1	–	–
Prievidza	2	–	1	1	2	2	–	2	–	–
Púchov	1	–	1	–	1	1	–	1	–	–
Trenčín	3	–	3	–	3	3	–	3	–	–

**T 19 POTRATY PODĽA DRUHU, OKRESU TRVALÉHO BYDLISKA
A UŽÍVANIA VNÚTROMATERNICOVEJ ANTIKONCEPCIE**

 ABORTIONS ACCORDING TO THE TYPE, DISTRICT OF PERMANENT ADDRESS AND USING
 INTRAUTERINE CONTRACEPTION

1. pokračovanie

1st continuation

District of permanent address	Abor- tions total	Spon- taneous aborti- ons	Induced abortion						Other aborti- ons	Extraute- rine pregnan- cies
			legal till eighth week	legal since ninth till twelfth week	till twelfth week total	of which due to health reasons	legal since thirte- enth till twenty fourth week	IA total		
Nitriansky kraj	12	–	8	2	10	10	1	11	1	–
Komárno	5	–	2	2	4	4	1	5	–	–
Levice	5	–	4	–	4	4	–	4	1	–
Nitra	–	–	–	–	–	–	–	–	–	–
Nové Zámky	1	–	1	–	1	1	–	1	–	–
Šaľa	1	–	1	–	1	1	–	1	–	–
Topoľčany	–	–	–	–	–	–	–	–	–	–
Zlaté Moravce	–	–	–	–	–	–	–	–	–	–
Žilinský kraj	15	–	5	8	13	13	–	13	1	1
Bytča	1	–	–	–	–	–	–	–	1	–
Čadca	1	–	–	1	1	1	–	1	–	–
Dolný Kubín	3	–	2	1	3	3	–	3	–	–
Kysucké Nové Mesto	1	–	–	1	1	1	–	1	–	–
Liptovský Mikuláš	1	–	–	1	1	1	–	1	–	–
Martin	3	–	1	2	3	3	–	3	–	–
Námestovo	–	–	–	–	–	–	–	–	–	–
Ružomberok	3	–	1	1	2	2	–	2	–	1
Turčianske Teplice	1	–	–	1	1	1	–	1	–	–
Tvrdošín	–	–	–	–	–	–	–	–	–	–
Žilina	1	–	1	–	1	1	–	1	–	–
Banskobystrický kraj	18	–	10	7	17	17	–	17	1	–
Banská Bystrica	3	–	1	2	3	3	–	3	–	–
Banská Štiavnica	–	–	–	–	–	–	–	–	–	–
Brezno	3	–	1	1	2	2	–	2	1	–
Detva	–	–	–	–	–	–	–	–	–	–
Krupina	–	–	–	–	–	–	–	–	–	–
Lučenec	2	–	1	1	2	2	–	2	–	–
Poltár	–	–	–	–	–	–	–	–	–	–
Revúca	–	–	–	–	–	–	–	–	–	–
Rimavská Sobota	6	–	5	1	6	6	–	6	–	–
Veľký Krtíš	–	–	–	–	–	–	–	–	–	–

**T 19 POTRATY PODĽA DRUHU, OKRESU TRVALÉHO BYDLISKA
A UŽÍVANIA VNÚTROMATERNICOVEJ ANTIKONCEPCIE**

ABORTIONS ACCORDING TO THE TYPE, DISTRICT OF PERMANENT ADDRESS AND USING
INTRAUTERINE CONTRACEPTION

dokončenie

End of table

Územie trvalého bydliska District of permanent address	Potraty spolu	Spon- tánne potraty	Umelé prerušenie tehotenstva						Iné potraty	Mimo- mater- nicové teho- tenstva
			legálne do 8. týždňa	legálne od 9. do 12. týždňa	spolu do 12. týždňa	z toho zo zdra- votných dôvodov	legálne od 13. do 24. týždňa	UPT spolu		
Zvolen	3	–	2	1	3	3	–	3	–	–
Žarnovica	–	–	–	–	–	–	–	–	–	–
Žiar nad Hronom	1	–	–	1	1	1	–	1	–	–
Prešovský kraj	14	1	10	2	12	12	–	12	–	1
Bardejov	1	–	1	–	1	1	–	1	–	–
Humenné	1	1	–	–	–	–	–	–	–	–
Kežmarok	1	–	1	–	1	1	–	1	–	–
Levoča	2	–	1	1	2	2	–	2	–	–
Medzilaborce	–	–	–	–	–	–	–	–	–	–
Poprad	2	–	2	–	2	2	–	2	–	–
Prešov	1	–	1	–	1	1	–	1	–	–
Sabinov	2	–	1	–	1	1	–	1	–	1
Snina	1	–	–	1	1	1	–	1	–	–
Stará Ľubovňa	–	–	–	–	–	–	–	–	–	–
Stropkov	–	–	–	–	–	–	–	–	–	–
Svidník	3	–	3	–	3	3	–	3	–	–
Vranov nad Topľou	–	–	–	–	–	–	–	–	–	–
Košický kraj	19	2	12	5	17	17	–	17	–	–
Gelnica	–	–	–	–	–	–	–	–	–	–
Košice I	1	–	1	–	1	1	–	1	–	–
Košice II	2	–	1	1	2	2	–	2	–	–
Košice III	–	–	–	–	–	–	–	–	–	–
Košice IV	–	–	–	–	–	–	–	–	–	–
Košice-okolie	4	–	3	1	4	4	–	4	–	–
Michalovce	5	1	2	2	4	4	–	4	–	–
Rožňava	6	1	4	1	5	5	–	5	–	–
Sobrance	–	–	–	–	–	–	–	–	–	–
Spišská Nová Ves	–	–	–	–	–	–	–	–	–	–
Trebišov	1	–	1	–	1	1	–	1	–	–

T 20 POTRATY PODĽA DRUHU A KRAJA ZDRAVOTNÍCKEHO ZARIADENIA
ABORTIONS ACCORDING TO THE TYPE AND REGION OF HEALTH FACILITY

Územie zdravotníckeho zariadenia Health facility region	Abortions total	Spontaneous abortions	Induced abortion					IA total	Other abortions	Extrauterine pregnancies
			legal till eighth week	legal since ninth till twelfth week	till twelfth week total	of which due to health reasons	legal since thirteenth till twenty fourth week			

spolu / total

Slovenská republika	17 963	4 708	6 710	3 077	9 787	1 329	193	9 980	2 893	382
Bratislavský kraj	2 264	538	890	442	1 332	119	42	1 374	321	31
Trnavský kraj	2 492	606	1 022	497	1 519	154	20	1 539	298	49
Trenčiansky kraj	1 738	344	616	304	920	114	15	935	405	54
Nitriansky kraj	1 851	524	657	321	978	163	18	996	281	50
Žilinský kraj	2 035	608	667	328	995	142	20	1 015	355	57
Banskobystrický kraj	2 134	474	914	385	1 299	234	22	1 321	287	52
Prešovský kraj	2 184	789	554	260	814	131	27	841	515	39
Košický kraj	3 265	825	1 390	540	1 930	272	29	1 959	431	50

tuzemky / residents

Slovenská republika	17 935	4 695	6 706	3 071	9 777	1 328	193	9 970	2 888	382
Bratislavský kraj	2 260	536	889	442	1 331	119	42	1 373	320	31
Trnavský kraj	2 484	603	1 022	493	1 515	154	20	1 535	297	49
Trenčiansky kraj	1 733	341	615	304	919	114	15	934	404	54
Nitriansky kraj	1 849	522	657	321	978	163	18	996	281	50
Žilinský kraj	2 035	608	667	328	995	142	20	1 015	355	57
Banskobystrický kraj	2 130	472	913	385	1 298	234	22	1 320	286	52
Prešovský kraj	2 181	788	554	258	812	131	27	839	515	39
Košický kraj	3 263	825	1 389	540	1 929	271	29	1 958	430	50

cudzinky / foreigners

Slovenská republika	28	13	4	6	10	1	-	10	5	-
Bratislavský kraj	4	2	1	-	1	-	-	1	1	-
Trnavský kraj	8	3	-	4	4	-	-	4	1	-
Trenčiansky kraj	5	3	1	-	1	-	-	1	1	-
Nitriansky kraj	2	2	-	-	-	-	-	-	-	-
Žilinský kraj	-	-	-	-	-	-	-	-	-	-
Banskobystrický kraj	4	2	1	-	1	-	-	1	1	-
Prešovský kraj	3	1	-	2	2	-	-	2	-	-
Košický kraj	2	-	1	-	1	1	-	1	1	-