

CHOROBY Z POVOLANIA  
ALEBO OHROZENIA  
CHOROBOU Z POVOLANIA  
V SR

2017

OCCUPATIONAL DISEASES  
OR OCCUPATIONAL DISEASE THREATS  
IN THE SLOVAK REPUBLIC





EDÍCIA ZDRAVOTNÍCKA ŠTATISTIKA

CHOROBY Z POVOLANIA  
ALEBO OHROZENIA  
CHOROBOU Z POVOLANIA  
V SR 2017

OCCUPATIONAL DISEASES  
OR OCCUPATIONAL DISEASE THREATS  
IN THE SLOVAK REPUBLIC 2017

Ročník 2018

ZŠ-6/2018

© Národné centrum zdravotníckych informácií. Bratislava 2018

811 09 Bratislava  
Lazaretská 26  
Slovenská republika

Tel. +421 2 57 26 98 30  
Fax +421 2 52 63 54 90  
E-mail: publikacie@nczisk.sk  
Internet: www.nczisk.sk

Rozmnožovanie obsahu tejto publikácie, ako aj jednotlivých častí v pôvodnej alebo upravenej podobe je možné len s písomným súhlasom Národného centra zdravotníckych informácií. Údaje, ktoré sú obsahom tejto publikácie, je možné použiť len s uvedením zdroja.

*Copying contents of this publication either whole or single parts, both in original and adjusted form is possible only unless the National Health Information Center gives written permission. Data of this publication can be used only with identification of the source.*

## Obsah

Úvod .....	5
Metodické poznámky .....	7
Vývoj počtu chorôb z povolania v rokoch 2001 – 2017 .....	8
Počet novopriznaných chorôb z povolania podľa územia zdravotníckeho zariadenia .....	10
Počet novopriznaných chorôb z povolania podľa vekových skupín .....	11
Počet novopriznaných chorôb z povolania podľa sekcií klasifikácie ekonomických činností .....	12
Počet novopriznaných chorôb z povolania podľa divízií klasifikácie ekonomických činností .....	14
Počet novopriznaných chorôb z povolania podľa sídla organizácie vzniknutej choroby z povolania .....	18
Počet novopriznaných chorôb z povolania podľa sídla organizácie vzniknutej choroby z povolania, pohlavia a vekových skupín .....	19
Počet hlásených chorôb z povolania a ohrození chorobou z povolania podľa klasifikácie zamestnaní a pohlavia .....	21
Počet hlásených chorôb z povolania a ohrození chorobou z povolania podľa klasifikácie zamestnaní, choroby z povolania a pohlavia .....	22
Počet novopriznaných chorôb z povolania podľa diagnóz a územia zdravotníckeho zariadenia .....	25
Počet hlásených ohrození chorobou z povolania podľa diagnóz a územia zdravotníckeho zariadenia .....	27
Počet hlásených chorôb z povolania a ohrození chorobou z povolania podľa kategórie práce .....	28
Počet hlásených chorôb z povolania a ohrození chorobou z povolania podľa klasifikácie zamestnaní a kategórie práce .....	29
Počet hlásených chorôb z povolania a ohrození chorobou z povolania podľa klasifikácie ekonomických činností a kategórie práce .....	30
Počet hlásených chorôb z povolania a ohrození chorobou z povolania podľa diagnóz a kategórie práce .....	31
Počet hlásených chorôb z povolania a ohrození chorobou z povolania podľa expozície – príčinného faktora a kategórie práce .....	33
Grafická príloha .....	35
Zoznam chorôb z povolania .....	39
Zoznam diagnóz (MKCH-10) použitých v publikácii .....	42
Štatistická klasifikácia ekonomických činností SK NACE Rev. 2 .....	44
Štatistická klasifikácia zamestnaní SK ISCO-08 .....	47
Označenie krajov SR .....	48

## Content

<i>Trends in occupational diseases in years 2001 – 2017</i> .....	8
<i>Number of newly granted occupational diseases by territory of healthcare facility</i> .....	10
<i>Number of newly granted occupational diseases by the age groups</i> .....	11
<i>Number of newly granted occupational diseases by section of economic activities</i> .....	12
<i>Number of newly granted occupational diseases by division of economic activities</i> .....	14
<i>Number of newly granted occupational diseases by the residence of organisation where the occupational disease was emerged</i> .....	18
<i>Number of newly granted occupational diseases by the residence of organisation where the occupational disease was emerged, sex and age groups</i> .....	19
<i>Number of reported occupational diseases and threats of occupational diseases by classification of occupations and sex</i> .....	21
<i>Number of reported occupational diseases and threats of occupational diseases by classification of occupations, occupational diseases and sex</i> .....	22
<i>Number of newly granted occupational diseases by diagnosis ICD-10 and residence of health care facility</i> .....	25
<i>Number of reported harms from occupational disease by diagnosis ICD-10 and residence of health care facility</i> .....	27
<i>Number of reported occupational diseases and threats of occupational diseases by labour category</i> .....	28
<i>Number of reported occupational diseases and threats of occupational diseases by classification of occupations and labour category</i> .....	29
<i>Number of reported occupational diseases and threats of occupational diseases by division of economic activities and labour category</i> .....	30
<i>Number of reported occupational diseases and threats of occupational diseases by diagnosis ICD-10 and labour category</i> .....	31
<i>Number of reported occupational diseases and threats of occupational diseases by exposure – casual factor and labour category</i> .....	33
<i>Graphic annex</i> .....	35
<i>List of occupational diseases</i> .....	39
<i>List of diagnoses (ICD-10) used in the publication</i> .....	42
<i>Statistical Classification of Economic Activities NACE Rev. 2</i> .....	44
<i>Statistical classification of occupations ISCO-08</i> .....	47
<i>Codes of regions in the Slovak Republic</i> .....	48

## Úvod

V roku 2017 bolo v Slovenskej republike hlásených 354 prípadov chorôb z povolania a profesionálnych otráv, pričom na celkovom počte novozistených prípadov sa ženy podieľali 41,5 % (t. j. 147 prípadmi). V prepočte na 100 000 pracujúcich bolo hlásených 14,0 novovzniknutých chorôb z povolania s vyšším podielom u mužov (14,9).

V porovnaní s rokom 2016 s počtom 316 hlásených novopriznaných chorôb z povolania došlo v roku 2017 k vzostupu hlásených chorôb z povolania o 38 prípadov so zvýšenou incidenciou s rokom 2016 (12,7).

K najčastejšie hláseným chorobám z povolania v roku 2017 patrili:

- ochorenie horných končatín z dlhodobého nadmerného a jednostranného zaťaženia (položka č. 29 zoznamu chorôb z povolania) bolo hlásené u 178 zamestnancov, t. j. u 50,3 % zo všetkých hlásených chorôb z povolania v SR,
- ochorenie horných končatín z vibrácií (položka č. 28 zoznamu chorôb z povolania) bolo hlásené u 59 zamestnancov, t. j. u 16,7 % zo všetkých hlásených chorôb z povolania v SR,
- prenosné a parazitárne ochorenia (položky č. 24 – 26 zoznamu chorôb z povolania) boli hlásené u 30 zamestnancov, t. j. u 8,5 % zo všetkých hlásených chorôb z povolania v SR,
- porucha sluchu z hluku (položka č. 38 zoznamu chorôb z povolania) bola hlásená u 26 zamestnancov, t. j. u 7,3 % zo všetkých hlásených chorôb z povolania v SR,
- profesionálne dermatózy (položka č. 22 zoznamu chorôb z povolania) boli hlásené u 26 zamestnancov, t. j. u 7,3 % zo všetkých hlásených chorôb z povolania v SR,
- choroba zaprášenia pľúc prachom obsahujúcim oxid kremičitý – silikóza (položka č. 33 zoznamu chorôb z povolania) bola hlásená u 13 zamestnancov, t. j. u 3,7 % zo všetkých hlásených chorôb z povolania v SR,
- profesionálna bronchiálna astma (položka č. 37 zoznamu chorôb z povolania) boli hlásené u 8 zamestnancov, t. j. u 2,3 % zo všetkých hlásených chorôb z povolania v SR.

Podobne ako v minulých rokoch sa na celkovom počte chorôb z povolania najväčšou mierou podieľali profesionálne ochorenia postihujúce podporno-pohybový systém, cievny a nervový systém zamestnancov vystavených pri práci dlhodobému nadmernému a jednostrannému zaťaženiu horných končatín. V porovnaní s predchádzajúcimi rokmi má toto profesionálne ochorenie dlhodobu stúpajúcu trend v zastúpení najčastejšie hlásených chorôb z povolania. Druhou najčastejšou chorobou z povolania v roku 2017 bolo ochorenie kostí, kĺbov, svalov, ciev a nervov končatín spôsobené prácou s vibrujúcimi nástrojmi. Profesionálne ochorenia podporno-pohybového cievneho a nervového systému zamestnancov vystavených pri práci dlhodobému, nadmernému jednostrannému zaťaženiu horných končatín a škodlivému vplyvu vibrácií tvorili v roku 2017 spolu 66,9 % z celkového počtu chorôb z povolania. Profesionálne infekčné a parazitárne choroby vrátane chorôb prenosných zo zvierat na ľudí (antropozoonózy), porucha sluchu z hluku a profesionálne dermatózy, silikóza pľúc a profesionálna bronchiálna astma boli v roku 2017 zastúpené vo výrazne nižšom počte.

V roku 2017 boli najčastejšie chorobou z povolania postihnutí pracujúci medzi 50. – 59. rokom života, čo predstavuje 48,9 % zo všetkých hlásených chorôb z povolania (v roku 2013 to bolo v rovnakej vekovej skupine 51,2 % zo všetkých hlásených chorôb z povolania).

Podľa odvetvovej klasifikácie ekonomických činností bol najvyšší výskyt chorôb z povolania v odvetví priemyselná výroba s 200 hlásenými chorobami z povolania (56,5 % priznaných chorôb z povolania), v odvetví ťažba a dobývanie bolo hlásených 62 chorôb z povolania (17,5 % priznaných chorôb z povolania), v odvetví poľnohospodárstvo, lesníctvo a rybolov bolo hlásených 32 chorôb z povolania (9,0 % priznaných chorôb z povolania), v odvetví zdravotníctvo a sociálna pomoc bolo hlásených 28 chorôb z povolania (7,9 % priznaných chorôb z povolania), v odvetví stavebníctvo bolo hlásených 13 chorôb z povolania (3,7 % priznaných chorôb z povolania).

Podľa profesií bol v roku 2017 najvyšší výskyt chorôb z povolania a ohrozenia chorobou z povolania v celkovom počte 144 hlásení u kvalifikovaných pracovníkov a remeselníkov.

Pri hodnotení sídla organizácie, kde choroba vznikla, bol v roku 2017 najvyšší výskyt chorôb z povolania v Košickom kraji (94 hlásení), v Banskobystrickom kraji (85 hlásení) a Žilinskom kraji (61 hlásení).

Podľa sídla organizácie, kde choroba z povolania vznikla, je nasledujúce poradie krajov:

1. Košický kraj	26,6 %
2. Banskobystrický kraj	24,0 %
3. Žilinský kraj	17,2 %
4. Trenčiansky kraj	15,0 %
5. Trnavský kraj	6,5 %
6. Bratislavský kraj	4,8 %
7. Prešovský kraj	4,5 %
8. Nitriansky kraj	1,4 %

Podľa zdravotníckej organizácie, ktorá chorobu z povolania hlásila, bol výskyt chorôb z povolania najvyšší v Košickom, Žilinskom a Banskobystrickom kraji, najnižší v Trnavskom a Nitrianskom kraji:

1. Košický kraj	36,2 %
2. Žilinský kraj	28,0 %
3. Banskobystrický kraj	20,3 %
4. Bratislavský kraj	8,2 %
5. Trenčiansky kraj	3,7 %
6. Prešovský kraj	1,7 %
7. Trnavský kraj	1,4 %
8. Nitriansky kraj	0,6 %

V roku 2017 bolo hlásených 28 ohrození chorobou z povolania, najčastejšie s počtom 23 boli hlásené v Žilinskom kraji.

Vo vzťahu ku kategorizácii prác bolo v roku 2017 hlásených 222 novozistených chorôb v kategórií prác zaradených do nerizikovej I. a II. kategórie (62,7%), v roku 2016 to bolo 204 (64,6%) chorôb z povolania. V porovnaní s rokom 2015, kde bolo v nerizikových kategóriách hlásených 54,2 % celkového počtu hlásených chorôb z povolania zaznamenávame v rokoch 2016 a 2017 výrazne stúpajúci trend, čo si vyžaduje podrobnejšiu analýzu. Uvedené údaje potvrdzujú aktuálnu potrebu kompletnej starostlivosti o zdravie aj u pracovníkov zaradených do nerizikových kategórií prác z hľadiska zdravotných rizík.

doc. MUDr. Ľubomír Legáth, PhD.  
prednosta Kliniky pracovného lekárstva  
a klinickej toxikológie  
Univerzitnej nemocnice L. Pasteura v Košiciach



**Metodické poznámky**

Zdroj údajov:

štatistické zisťovanie Ministerstva zdravotníctva SR *Hlásenie choroby z povolania alebo ohrozenia chorobou z povolania Z (MZ SR) 12-12 za rok 2017.*

Spravodajskými jednotkami sú poskytovatelia zdravotnej starostlivosti v odbore klinické pracovné lekárstvo a klinická toxikológia, pracovné lekárstvo a dermatovenerológia pre kožné choroby z povolania, ktorí priznali chorobu z povolania alebo ohrozenie chorobou z povolania.

Za **chorobu z povolania** sa považujú choroby uvedené v predpisoch o sociálnom poistení, pokiaľ vznikli za podmienok tam uvedených (zákon č. 461/2003 Z. z. o sociálnom poistení v znení neskorších predpisov).

Za **ohrozenie chorobou z povolania** sa považuje prítomnosť niektorých klinických alebo laboratórnych znakov choroby z povolania, ktoré ešte nespĺňajú klinické kritériá na stanovenie diagnózy choroby z povolania.

Počet pracujúcich pre výpočet incidence hlásených chorôb z povolania je čerpaný z výsledkov výberového zisťovania pracovných síl spracovávaného ŠÚ SR.

**Kategória práce (T12 – T16)** - v zmysle § 31 zákona č. 355/2007 Z. z. o ochrane, podpore a rozvoji verejného zdravia v znení neskorších predpisov sa práca podľa úrovne a charakteru faktorov práce a pracovného prostredia, ktoré môže ovplyvniť zdravie zamestnancov a hodnotenie zdravotných rizík a na základe zmien zdravotného stavu, rozdeľuje do štyroch kategórií (z nich za rizikovú prácu je považovaná práca v 3. a 4. kategórii).

**Methodological notes**

*The source of data:*

*statistical survey of the Ministry of Health of the Slovak Republic – Report of occupational disease or threat of occupational disease Z (MZ SR) 12-12 for the year 2017.*

*Reporting units are health care providers in specialisations of clinical occupational medicine and clinical toxicology, in specialisations of occupational medicine and dermatovenerology for occupational skin diseases, who reported occupational disease or threats of occupational disease.*

**Occupational disease** are diseases specified in the regulation of social insurance, if diagnosed under conditions said in Act No. 461/2003 Code of Acts on Social Insurance as amended.

As **threat of occupational disease** are considered occurrences some clinical or laboratory symptoms of occupational disease, which do not meet clinical criteria for diagnosis occupational disease.

*The number of employees for calculating incidence of occupational diseases is retrieved from the results of the labour force sample survey processed by SO SR.*

**Work categories (T12 – T16)** - in sense of § 31 Act No. 355/2007 Col. on protection, promotion and development of public health in wording of later regulations – are divided in four categories (where hazardous work is the one in 3rd and 4th category) due to level and features of work factors and working environment, that may influence the health of employees and assessment of health risks.

## T 1 VÝVOJ POČTU CHORÔB Z POVOLANIA V ROKOCH 2001 – 2017

TRENDS IN OCCUPATIONAL DISEASES IN YEARS 2001 – 2017

Číslo choroby Number of disease	Rok / Year							
	2001	2002	2003	2004	2005	2006	2007	2008
<b>Spolu / Total</b>	<b>577</b>	<b>609</b>	<b>551</b>	<b>613</b>	<b>413</b>	<b>504</b>	<b>575</b>	<b>429</b>
muži / males	403	463	388	418	265	356	422	251
ženy / females	174	146	163	195	148	148	153	178
1	3	3	7	2	1	2	1	1
2	–	–	–	–	–	–	–	–
3	2	2	–	–	–	–	–	–
4	1	2	–	–	–	–	–	–
5	1	–	–	–	–	–	–	–
7	–	1	–	–	–	–	–	–
9	–	–	3	–	–	1	–	–
10	12	15	1	1	–	–	–	–
11	–	1	–	1	–	–	3	–
12	1	3	2	2	2	4	3	1
13	–	–	–	–	–	1	–	–
14	2	2	–	2	1	–	4	–
15	–	1	–	1	–	–	–	–
16	6	7	8	1	4	15	3	6
17	1	–	–	–	–	–	1	–
18	4	1	5	2	3	3	2	2
19	–	–	1	1	–	1	–	–
21	1	–	–	–	–	–	–	–
22	43	65	49	46	54	40	27	35
23	9	6	3	3	3	4	3	4
24	50	31	39	36	27	29	20	24
25	1	2	4	3	–	–	–	–
26	55	43	51	64	42	14	19	15
27	–	–	1	–	–	–	–	–
28	122	141	120	124	71	91	156	79
29	145	188	154	215	122	230	261	195
30	7	3	7	8	6	4	9	7
31	–	1	–	–	–	–	–	–
33	37	39	28	25	13	12	16	16
34	–	3	3	3	6	2	–	–
35	–	–	–	–	–	–	–	1
37	15	13	15	22	18	10	11	11
38	47	26	39	31	26	26	27	17
39	–	–	–	–	–	–	–	–
41	–	–	–	–	–	1	–	–
42-1	–	3	3	2	–	1	–	1
42-2	–	–	–	–	–	1	–	–
43	1	–	–	–	–	–	–	–
44	6	3	4	1	2	1	1	1
45	–	–	–	9	3	2	1	7
46	–	–	–	3	2	6	3	2
47	5	4	4	5	7	3	4	4
na 100 000 pracujúcich osôb / per 100 000 employees								
<b>Spolu / Total</b>	<b>27,2</b>	<b>28,6</b>	<b>25,5</b>	<b>28,2</b>	<b>18,6</b>	<b>21,9</b>	<b>24,4</b>	<b>17,6</b>
muži / males	35,2	40,0	33,0	35,0	21,5	27,6	31,9	18,4
ženy / females	17,8	15,0	16,5	20,0	15,1	14,6	14,8	16,6

## T 1 VÝVOJ POČTU CHORÔB Z POVOLANIA V ROKOCH 2001 – 2017

## TRENDS IN OCCUPATIONAL DISEASES IN YEARS 2001 – 2017

dokončenie

End of table

Číslo choroby Number of disease	Rok / Year								
	2009	2010	2011	2012	2013	2014	2015	2016	2017
<b>Spolu / Total</b>	<b>483</b>	<b>425</b>	<b>373</b>	<b>344</b>	<b>301</b>	<b>373</b>	<b>328</b>	<b>316</b>	<b>354</b>
muži / males	286	237	218	203	186	244	213	180	207
ženy / females	197	188	155	141	115	129	115	136	147
1	1	2	–	–	–	–	–	1	–
2	–	–	–	1	–	–	–	–	–
3	–	–	–	–	1	–	1	–	–
4	–	–	–	–	–	–	–	–	–
5	–	–	–	–	–	–	–	–	–
7	–	–	–	–	–	–	–	–	–
9	1	–	–	–	–	–	–	–	–
10	–	–	–	3	1	–	–	–	–
11	1	–	–	1	–	–	–	–	–
12	6	–	1	–	–	–	–	–	–
13	–	–	–	–	–	–	–	–	–
14	–	–	2	1	–	–	–	–	–
15	–	–	–	–	–	–	–	–	–
16	–	–	1	–	1	–	–	1	–
17	–	–	–	–	–	–	–	–	–
18	2	1	3	1	–	–	–	2	1
19	–	–	1	–	–	–	–	–	–
21	–	–	–	–	–	–	–	–	–
22	28	21	21	23	10	16	10	12	26
23	1	3	–	2	3	1	3	1	1
24	37	26	38	12	9	23	25	23	27
25	1	–	–	–	2	–	–	–	–
26	14	14	12	16	6	12	5	5	3
27	–	–	–	–	–	–	–	–	–
28	84	75	40	49	58	56	64	46	59
29	209	193	162	168	141	180	156	173	178
30	18	17	13	2	–	5	6	–	1
31	–	–	–	–	–	–	–	–	–
33	13	15	6	11	9	12	5	7	13
34	3	4	–	3	4	2	3	2	3
35	–	–	–	–	–	–	–	–	–
37	13	7	12	7	8	15	7	11	8
38	36	36	45	37	33	40	30	19	26
39	–	–	–	–	–	1	–	–	–
41	–	–	–	–	–	–	–	–	–
42-1	4	2	–	–	1	–	2	–	–
42-2	–	–	–	–	1	–	–	–	–
43	–	–	–	–	–	–	–	–	–
44	1	2	2	–	1	1	1	2	–
45	2	3	8	4	3	6	4	4	4
46	1	2	1	–	4	1	3	3	2
47	7	2	5	3	5	2	3	4	2
na 100 000 pracujúcich osôb / per 100 000 employees									
<b>Spolu / Total</b>	<b>20,4</b>	<b>18,3</b>	<b>16,1</b>	<b>14,8</b>	<b>12,9</b>	<b>15,8</b>	<b>13,5</b>	<b>12,7</b>	<b>14,0</b>
muži / males	21,6	18,5	16,9	15,6	14,4	18,5	15,8	13,1	14,9
ženy / females	19,0	18,2	15,2	13,7	11,1	12,3	10,7	12,2	12,8

**T 2 POČET NOVOPRIZNANÝCH CHORÔB Z POVOLANIA PODĽA ÚZEMIA ZDRAVOTNÍCKEHO ZARIADENIA**  
**NUMBER OF NEWLY GRANTED OCCUPATIONAL DISEASES BY TERRITORY OF HEALTHCARE FACILITY**

Číslo choroby Number of disease	Slovenská republika			Kraj / Region							
	spolu total	muži males	ženy females	BL	TA	TC	NI	ZI	BC	PV	KI
<b>Úhrn / Sum</b>	<b>354</b>	<b>207</b>	<b>147</b>	<b>29</b>	<b>5</b>	<b>13</b>	<b>2</b>	<b>99</b>	<b>72</b>	<b>6</b>	<b>128</b>
<b>18</b>	<b>1</b>	<b>1</b>	<b>-</b>	<b>-</b>	<b>-</b>	<b>-</b>	<b>-</b>	<b>-</b>	<b>-</b>	<b>-</b>	<b>1</b>
<b>22</b>	<b>26</b>	<b>17</b>	<b>9</b>	<b>-</b>	<b>5</b>	<b>-</b>	<b>-</b>	<b>11</b>	<b>9</b>	<b>-</b>	<b>1</b>
22-1	2	1	1	-	-	-	-	2	-	-	-
22-6	10	8	2	-	-	-	-	8	2	-	-
22-7	1	1	-	-	-	-	-	-	1	-	-
22-8	1	1	-	-	-	-	-	-	-	-	1
22-10	4	2	2	-	4	-	-	-	-	-	-
22-11	3	1	2	-	-	-	-	-	3	-	-
22-15	1	-	1	-	-	-	-	-	1	-	-
22-17	4	3	1	-	1	-	-	1	2	-	-
<b>23</b>	<b>1</b>	<b>1</b>	<b>-</b>	<b>-</b>	<b>-</b>	<b>-</b>	<b>-</b>	<b>-</b>	<b>-</b>	<b>-</b>	<b>1</b>
<b>24</b>	<b>27</b>	<b>1</b>	<b>26</b>	<b>-</b>	<b>-</b>	<b>-</b>	<b>-</b>	<b>5</b>	<b>16</b>	<b>-</b>	<b>6</b>
<b>26</b>	<b>3</b>	<b>1</b>	<b>2</b>	<b>-</b>	<b>-</b>	<b>-</b>	<b>-</b>	<b>1</b>	<b>2</b>	<b>-</b>	<b>-</b>
<b>28</b>	<b>59</b>	<b>53</b>	<b>6</b>	<b>1</b>	<b>-</b>	<b>-</b>	<b>-</b>	<b>9</b>	<b>13</b>	<b>-</b>	<b>36</b>
28-1	17	13	4	1	-	-	-	1	-	-	15
28-2	1	1	-	-	-	-	-	-	-	-	1
28-3	41	39	2	-	-	-	-	8	13	-	20
<b>29</b>	<b>178</b>	<b>86</b>	<b>92</b>	<b>23</b>	<b>-</b>	<b>13</b>	<b>1</b>	<b>64</b>	<b>26</b>	<b>5</b>	<b>46</b>
29-1	1	-	1	-	-	-	-	-	-	1	-
29-2	102	53	49	12	-	4	1	45	5	2	33
29-3	2	2	-	-	-	1	-	-	-	-	1
29-4	73	31	42	11	-	8	-	19	21	2	12
<b>30</b>	<b>1</b>	<b>-</b>	<b>1</b>	<b>-</b>	<b>-</b>	<b>-</b>	<b>-</b>	<b>-</b>	<b>1</b>	<b>-</b>	<b>-</b>
<b>33</b>	<b>13</b>	<b>13</b>	<b>-</b>	<b>1</b>	<b>-</b>	<b>-</b>	<b>-</b>	<b>4</b>	<b>4</b>	<b>-</b>	<b>4</b>
33-1	6	6	-	1	-	-	-	2	-	-	3
33-2	1	1	-	-	-	-	-	-	1	-	-
33-3	1	1	-	-	-	-	-	-	1	-	-
33-4	5	5	-	-	-	-	-	2	2	-	1
<b>34</b>	<b>3</b>	<b>2</b>	<b>1</b>	<b>-</b>	<b>-</b>	<b>-</b>	<b>1</b>	<b>-</b>	<b>-</b>	<b>-</b>	<b>2</b>
34-1	1	1	-	-	-	-	-	-	-	-	1
34-2	2	1	1	-	-	-	1	-	-	-	1
<b>37</b>	<b>8</b>	<b>3</b>	<b>5</b>	<b>1</b>	<b>-</b>	<b>-</b>	<b>-</b>	<b>4</b>	<b>-</b>	<b>1</b>	<b>2</b>
37-1	2	-	2	-	-	-	-	2	-	-	-
37-2	1	1	-	-	-	-	-	1	-	-	-
37-5	2	1	1	-	-	-	-	-	-	-	2
37-7	3	1	2	1	-	-	-	1	-	1	-
<b>38</b>	<b>26</b>	<b>25</b>	<b>1</b>	<b>3</b>	<b>-</b>	<b>-</b>	<b>-</b>	<b>-</b>	<b>-</b>	<b>-</b>	<b>23</b>
<b>45</b>	<b>4</b>	<b>-</b>	<b>4</b>	<b>-</b>	<b>-</b>	<b>-</b>	<b>-</b>	<b>-</b>	<b>1</b>	<b>-</b>	<b>3</b>
<b>46</b>	<b>2</b>	<b>2</b>	<b>-</b>	<b>-</b>	<b>-</b>	<b>-</b>	<b>-</b>	<b>1</b>	<b>-</b>	<b>-</b>	<b>1</b>
<b>47</b>	<b>2</b>	<b>2</b>	<b>-</b>	<b>-</b>	<b>-</b>	<b>-</b>	<b>-</b>	<b>-</b>	<b>-</b>	<b>-</b>	<b>2</b>

**T 3 POČET NOVOPRIZNANÝCH CHORÔB Z POVOLANIA PODĽA VEKOVÝCH SKUPÍN**  
 NUMBER OF NEWLY GRANTED OCCUPATIONAL DISEASES BY THE AGE GROUPS

Číslo choroby Number of disease	Spolu Total	v tom veková skupina / including at age									
		20 – 24	25 – 29	30 – 34	35 – 39	40 – 44	45 – 49	50 – 54	55 – 59	60 – 64	65+
<b>Úhrn / Sum</b>	<b>354</b>	<b>3</b>	<b>3</b>	<b>7</b>	<b>15</b>	<b>54</b>	<b>55</b>	<b>77</b>	<b>96</b>	<b>36</b>	<b>8</b>
<b>18</b>	<b>1</b>	–	–	–	–	–	–	–	<b>1</b>	–	–
<b>22</b>	<b>26</b>	<b>2</b>	<b>1</b>	–	<b>7</b>	<b>6</b>	<b>2</b>	<b>3</b>	<b>2</b>	<b>3</b>	–
22-1	2	–	–	–	1	–	1	–	–	–	–
22-6	10	1	1	–	3	2	–	1	–	2	–
22-7	1	–	–	–	–	–	–	–	–	1	–
22-8	1	–	–	–	1	–	–	–	–	–	–
22-10	4	1	–	–	1	2	–	–	–	–	–
22-11	3	–	–	–	–	–	–	1	2	–	–
22-15	1	–	–	–	–	–	1	–	–	–	–
22-17	4	–	–	–	1	2	–	1	–	–	–
<b>23</b>	<b>1</b>	–	–	–	–	–	–	–	–	–	<b>1</b>
<b>24</b>	<b>27</b>	<b>1</b>	–	–	<b>2</b>	<b>5</b>	<b>7</b>	<b>4</b>	<b>7</b>	–	<b>1</b>
<b>26</b>	<b>3</b>	–	–	<b>1</b>	–	<b>1</b>	–	–	–	<b>1</b>	–
<b>28</b>	<b>59</b>	–	–	<b>1</b>	–	<b>9</b>	<b>16</b>	<b>16</b>	<b>12</b>	<b>5</b>	–
28-1	17	–	–	–	–	1	3	6	6	1	–
28-2	1	–	–	–	–	–	1	–	–	–	–
28-3	41	–	–	1	–	8	12	10	6	4	–
<b>29</b>	<b>178</b>	–	<b>2</b>	<b>3</b>	<b>6</b>	<b>28</b>	<b>25</b>	<b>41</b>	<b>61</b>	<b>12</b>	–
29-1	1	–	–	–	–	–	–	1	–	–	–
29-2	102	–	–	–	5	17	11	22	38	9	–
29-3	2	–	–	–	–	–	–	–	2	–	–
29-4	73	–	2	3	1	11	14	18	21	3	–
<b>30</b>	<b>1</b>	–	–	–	–	<b>1</b>	–	–	–	–	–
<b>33</b>	<b>13</b>	–	–	–	–	<b>1</b>	–	<b>4</b>	<b>3</b>	<b>2</b>	<b>3</b>
33-1	6	–	–	–	–	–	–	1	1	1	3
33-2	1	–	–	–	–	–	–	–	–	1	–
33-3	1	–	–	–	–	1	–	–	–	–	–
33-4	5	–	–	–	–	–	–	3	2	–	–
<b>34</b>	<b>3</b>	–	–	–	–	–	–	–	–	<b>2</b>	<b>1</b>
34-1	1	–	–	–	–	–	–	–	–	1	–
34-2	2	–	–	–	–	–	–	–	–	1	1
<b>37</b>	<b>8</b>	–	–	<b>1</b>	–	<b>1</b>	<b>3</b>	<b>1</b>	<b>1</b>	<b>1</b>	–
37-1	2	–	–	–	–	1	1	–	–	–	–
37-2	1	–	–	–	–	–	–	1	–	–	–
37-5	2	–	–	–	–	–	–	–	1	1	–
37-7	3	–	–	1	–	–	2	–	–	–	–
<b>38</b>	<b>26</b>	–	–	–	–	<b>1</b>	<b>1</b>	<b>6</b>	<b>9</b>	<b>8</b>	<b>1</b>
<b>45</b>	<b>4</b>	–	–	<b>1</b>	–	–	<b>1</b>	<b>1</b>	–	<b>1</b>	–
<b>46</b>	<b>2</b>	–	–	–	–	–	–	–	–	<b>1</b>	<b>1</b>
<b>47</b>	<b>2</b>	–	–	–	–	<b>1</b>	–	<b>1</b>	–	–	–

**T 4 POČET NOVOPRIZNANÝCH CHORÔB Z POVOLANIA PODĽA SEKCIÍ KLASIFIKÁCIE EKONOMICKÝCH ČINNOSTÍ**  
**NUMBER OF NEWLY GRANTED OCCUPATIONAL DISEASES BY SECTION OF ECONOMIC ACTIVITIES**

Číslo choroby Number of disease	Spolu Total	v tom podľa ekonomických činností SK NACE Rev. 2 in that by economic activities NACE Rev. 2														
		A	B	C	D	E	F	G	H	I	M	O	P	Q	R	S
<b>Úhm / Sum</b>	<b>354</b>	<b>32</b>	<b>62</b>	<b>200</b>	<b>1</b>	<b>2</b>	<b>13</b>	<b>1</b>	<b>6</b>	<b>1</b>	<b>1</b>	<b>3</b>	<b>1</b>	<b>28</b>	<b>1</b>	<b>2</b>
<b>18</b>	<b>1</b>	-	-	-	-	-	-	-	-	-	-	<b>1</b>	-	-	-	-
22	26	-	-	23	-	-	1	1	-	-	-	-	-	1	-	-
22-1	2	-	-	2	-	-	-	-	-	-	-	-	-	-	-	-
22-6	10	-	-	10	-	-	-	-	-	-	-	-	-	-	-	-
22-7	1	-	-	1	-	-	-	-	-	-	-	-	-	-	-	-
22-8	1	-	-	1	-	-	-	-	-	-	-	-	-	-	-	-
22-10	4	-	-	4	-	-	-	-	-	-	-	-	-	-	-	-
22-11	3	-	-	3	-	-	-	-	-	-	-	-	-	-	-	-
22-15	1	-	-	-	-	-	-	-	-	-	-	-	-	1	-	-
22-17	4	-	-	2	-	-	1	1	-	-	-	-	-	-	-	-
<b>23</b>	<b>1</b>	-	<b>1</b>	-	-	-	-	-	-	-	-	-	-	-	-	-
<b>24</b>	<b>27</b>	-	-	-	-	-	-	-	-	-	-	<b>2</b>	-	<b>25</b>	-	-
<b>26</b>	<b>3</b>	<b>2</b>	-	-	<b>1</b>	-	-	-	-	-	-	-	-	-	-	-
<b>28</b>	<b>59</b>	<b>14</b>	<b>20</b>	<b>16</b>	-	-	<b>6</b>	-	<b>3</b>	-	-	-	-	-	-	-
28-1	17	1	4	7	-	-	2	-	3	-	-	-	-	-	-	-
28-2	1	-	-	1	-	-	-	-	-	-	-	-	-	-	-	-
28-3	41	13	16	8	-	-	4	-	-	-	-	-	-	-	-	-
<b>29</b>	<b>178</b>	<b>15</b>	<b>28</b>	<b>123</b>	-	<b>2</b>	<b>3</b>	-	<b>1</b>	<b>1</b>	-	-	<b>1</b>	<b>2</b>	-	<b>2</b>
29-1	1	-	-	1	-	-	-	-	-	-	-	-	-	-	-	-
29-2	102	8	16	70	-	2	3	-	-	-	-	-	1	2	-	-
29-3	2	-	-	1	-	-	-	-	1	-	-	-	-	-	-	-
29-4	73	7	12	51	-	-	-	-	-	1	-	-	-	-	-	2
<b>30</b>	<b>1</b>	-	-	<b>1</b>	-	-	-	-	-	-	-	-	-	-	-	-
<b>33</b>	<b>13</b>	-	<b>8</b>	<b>5</b>	-	-	-	-	-	-	-	-	-	-	-	-
33-1	6	-	3	3	-	-	-	-	-	-	-	-	-	-	-	-
33-2	1	-	1	-	-	-	-	-	-	-	-	-	-	-	-	-
33-3	1	-	-	1	-	-	-	-	-	-	-	-	-	-	-	-
33-4	5	-	4	1	-	-	-	-	-	-	-	-	-	-	-	-
<b>34</b>	<b>3</b>	-	-	<b>2</b>	-	-	<b>1</b>	-	-	-	-	-	-	-	-	-
34-1	1	-	-	-	-	-	1	-	-	-	-	-	-	-	-	-
34-2	2	-	-	2	-	-	-	-	-	-	-	-	-	-	-	-
<b>37</b>	<b>8</b>	<b>1</b>	-	<b>7</b>	-	-	-	-	-	-	-	-	-	-	-	-
37-1	2	-	-	2	-	-	-	-	-	-	-	-	-	-	-	-
37-2	1	1	-	-	-	-	-	-	-	-	-	-	-	-	-	-
37-5	2	-	-	2	-	-	-	-	-	-	-	-	-	-	-	-
37-7	3	-	-	3	-	-	-	-	-	-	-	-	-	-	-	-
<b>38</b>	<b>26</b>	-	<b>3</b>	<b>19</b>	-	-	<b>1</b>	-	<b>2</b>	-	-	-	-	-	-	<b>1</b>
<b>45</b>	<b>4</b>	-	-	<b>3</b>	-	-	-	-	-	-	<b>1</b>	-	-	-	-	-
<b>46</b>	<b>2</b>	-	<b>1</b>	-	-	-	<b>1</b>	-	-	-	-	-	-	-	-	-
<b>47</b>	<b>2</b>	-	<b>1</b>	<b>1</b>	-	-	-	-	-	-	-	-	-	-	-	-

## ŠTATISTICKÁ KLASIFIKÁCIA EKONOMICKÝCH ČINNOSTÍ SK NACE REV. 2 (SEKCIE)

## STATISTICAL CLASSIFICATION OF ECONOMIC ACTIVITIES NACE REV. 2

Sekcia Section	Názov	Title
A	Poľnohospodárstvo, lesníctvo a rybolov	<i>Agriculture, forestry and fishing</i>
B	Ťažba a dobývanie	<i>Mining and quarrying</i>
C	Priemyselná výroba	<i>Manufacturing</i>
D	Dodávka elektriny, plynu, pary a studeného vzduchu	<i>Electricity, gas, steam and air conditioning supply</i>
E	Dodávka vody; čistenie a odvod odpadových vôd, odpady a služby odstraňovania odpadov	<i>Water supply, sewerage, waste management and remediation activities</i>
F	Stavebníctvo	<i>Construction</i>
G	Veľkoobchod a maloobchod; oprava motorových vozidiel a motocyklov	<i>Wholesale and retail trade; repair of motor vehicles and motorcycles</i>
H	Doprava a skladovanie	<i>Transportation and storage</i>
I	Ubytovacie a stravovacie služby	<i>Accommodation and food service activities</i>
J	Informácie a komunikácia	<i>Information and communication</i>
K	Finančné a poisťovacie činnosti	<i>Financial and insurance activities</i>
L	Činnosti v oblasti nehnuteľností	<i>Real estate activities</i>
M	Odborné, vedecké a technické činnosti	<i>Professional, scientific and technical activities</i>
N	Administratívne a podporné služby	<i>Administrative and support service activities</i>
O	Verejná správa a obrana; povinné sociálne zabezpečenie	<i>Public administration and defence; compulsory social security</i>
P	Vzdelávanie	<i>Education</i>
Q	Zdravotníctvo a sociálna pomoc	<i>Human health and social work activities</i>
R	Umenie, zábava a rekreácia	<i>Arts, entertainment and recreation</i>
S	Ostatné činnosti	<i>Other service activities</i>
T	Činnosti domácností ako zamestnávateľov; nediferencované činnosti v domácnostiach produkujúce tovary a služby na vlastné použitie	<i>Household activities as employers; undifferentiated goods and service-producing activities of household for own use</i>
U	Činnosti extraterritoriálnych organizácií a združení	<i>Activities of extraterritorial organisations and bodies</i>

**T 5 POČET NOVOPRIZNANÝCH CHORÔB Z POVOLANIA PODĽA DIVÍZIÍ KLASIFIKÁCIE EKONOMICKÝCH ČINNOSTÍ**  
 NUMBER OF NEWLY GRANTED OCCUPATIONAL DISEASES BY DIVISION OF ECONOMIC ACTIVITIES

Ekonomické činnosti SK NACE Rev. 2 <i>Economic activities NACE Rev. 2</i>			Číslo choroby <i>Number of disease</i>	Počet prípadov <i>Number of cases</i>	
<b>Úhrn / Sum</b>				<b>354</b>	
A	01	Pestovanie plodín a chov zvierat, poľovníctvo a služby s tým súvisiace	<b>spolu</b>	<b>13</b>	
			26	1	
			28-1	1	
			28-3	2	
			29-2	3	
			29-4	5	
			37-2	1	
	02	Lesníctvo a ťažba dreva	<b>total</b>	<b>19</b>	
			26	1	
			28-3	11	
			29-2	5	
				29-4	2
	B	05	Ťažba uhlia a lignitu	<b>spolu</b>	<b>29</b>
28-3				8	
29-2				6	
29-4				10	
33-2				1	
33-4				4	
06		Ťažba ropy a zemného plynu	<b>total</b>	<b>1</b>	
			38	1	
07		Dobývanie kovových rúd	<b>spolu</b>	<b>8</b>	
			28-3	2	
			29-2	2	
			29-4	2	
			33-1	1	
				46	1
08		Iná ťažba a dobývanie	<b>total</b>	<b>23</b>	
			23	1	
			28-1	4	
			28-3	6	
			29-2	7	
			33-1	2	
			38	2	
			47	1	
09	Pomocné činnosti pri ťažbe	<b>spolu</b>	<b>1</b>		
		29-2	1		
C	10	Výroba potravín	<b>total</b>	<b>16</b>	
			29-2	5	
			29-4	8	
			37-1	2	
			45	1	



**T 5 POČET NOVOPRIZNANÝCH CHORÔB Z POVOLANIA PODĽA DIVÍZIÍ KLASIFIKÁCIE EKONOMICKÝCH ČINNOSTÍ**  
**NUMBER OF NEWLY GRANTED OCCUPATIONAL DISEASES BY DIVISION OF ECONOMIC ACTIVITIES**

1. pokračovanie

1<sup>st</sup> continuation

Ekonomické činnosti SK NACE Rev. 2 <i>Economic activities NACE Rev. 2</i>		Číslo choroby <i>Number of disease</i>	Počet prípadov <i>Number of cases</i>
13	Výroba textilu	<b>spolu</b>	<b>10</b>
		29-2	3
		29-4	6
		45	1
14	Výroba odevov	<b>total</b>	<b>5</b>
		29-2	2
		29-4	3
15	Výroba kože a kožených výrobkov	<b>spolu</b>	<b>14</b>
		22-7	1
		22-11	1
		22-17	1
		29-2	4
		29-4	6
16	Spracovanie dreva a výroba výrobkov z dreva a korku okrem nábytku; výroba predmetov zo slamy a prútia	<b>total</b>	<b>3</b>
		28-3	1
		38	2
17	Výroba papiera a papierových výrobkov	<b>spolu</b>	<b>1</b>
		29-4	1
20	Výroba chemikálií a chemických produktov	<b>total</b>	<b>1</b>
		29-2	1
21	Výroba základných farmaceutických výrobkov a farmaceutických prípravkov	<b>spolu</b>	<b>1</b>
		29-2	1
22	Výroba výrobkov z gumy a plastu	<b>total</b>	<b>9</b>
		22-10	4
		22-11	2
		29-2	2
23	Výroba ostatných nekovových minerálnych výrobkov	37-7	1
		<b>spolu</b>	<b>10</b>
		29-2	4
		29-3	1
		29-4	3
24	Výroba a spracovanie kovov	30	1
		34-2	1
		<b>total</b>	<b>22</b>
		22-6	3
		22-17	1
		28-3	2
		29-2	6
		29-4	6
		33-1	1
33-3	1		
	38	2	

**T 5 POČET NOVOPRIZNANÝCH CHORÔB Z POVOLANIA PODĽA DIVÍZIÍ KLASIFIKÁCIE EKONOMICKÝCH ČINNOSTÍ**  
**NUMBER OF NEWLY GRANTED OCCUPATIONAL DISEASES BY DIVISION OF ECONOMIC ACTIVITIES**

2. pokračovanie

2<sup>nd</sup> continuation

Ekonomické činnosti SK NACE Rev. 2 <i>Economic activities NACE Rev. 2</i>		Číslo choroby <i>Number of disease</i>	Počet prípadov <i>Number of cases</i>
25	Výroba kovových konštrukcií okrem strojov a zariadení	<b>spolu</b>	<b>26</b>
		28-1	3
		28-3	2
		29-2	7
		29-4	1
		33-1	2
		33-4	1
		38	9
		47	1
27	Výroba elektrických zariadení	<b>total</b>	<b>5</b>
		29-1	1
		29-2	2
		29-4	1
28	Výroba strojov a zariadení i. n.	<b>spolu</b>	<b>12</b>
		22-6	3
		29-2	5
		29-4	1
		34-2	1
		37-7	1
29	Výroba motorových vozidiel, návesov a prívesov	<b>total</b>	<b>29</b>
		22-1	2
		22-6	4
		22-8	1
		29-2	13
		29-4	7
		37-5	1
37-7	1		
30	Výroba ostatných dopravných prostriedkov	<b>spolu</b>	<b>1</b>
		29-2	1
31	Výroba nábytku	<b>total</b>	<b>5</b>
		29-2	3
		29-4	2
32	Iná výroba	<b>spolu</b>	<b>27</b>
		28-1	4
		28-2	1
		28-3	3
		29-2	9
		29-4	6
		37-5	1
		38	3
33	Oprava a inštalácia strojov a prístrojov	<b>total</b>	<b>3</b>
		29-2	2
		38	1

**T 5 POČET NOVOPRIZNANÝCH CHORÔB Z POVOLANIA PODĽA DIVÍZIÍ KLASIFIKÁCIE EKONOMICKÝCH ČINNOSTÍ**  
**NUMBER OF NEWLY GRANTED OCCUPATIONAL DISEASES BY DIVISION OF ECONOMIC ACTIVITIES**

dokončenie

End of table

Ekonomické činnosti SK NACE Rev. 2 <i>Economic activities NACE Rev. 2</i>			Číslo choroby <i>Number of disease</i>	Počet prípadov <i>Number of cases</i>
D	35	Dodávka elektriny, plynu, pary a studeného vzduchu	<b>spolu</b>	<b>1</b>
			26	1
E	36	Zber, úprava a dodávka vody	<b>total</b>	<b>1</b>
			29-2	1
	38	Zber, spracúvanie a likvidácia odpadov; recyklácia materiálov	<b>spolu</b>	<b>1</b>
			29-2	1
F	42	Inžinierske stavby	<b>total</b>	<b>6</b>
			22-17	1
			28-1	1
			28-3	2
			29-2	1
		46	1	
	43	Špecializované stavebné práce	<b>spolu</b>	<b>7</b>
			28-1	1
			28-3	2
			29-2	2
34-1			1	
	38	1		
G	46	Veľkoobchod okrem motorových vozidiel a motocyklov	<b>total</b>	<b>1</b>
			22-17	1
H	49	Pozemná doprava a doprava potrubím	<b>spolu</b>	<b>6</b>
			28-1	3
			29-3	1
			38	2
I	56	Činnosti reštaurácií a pohostinstiev	<b>total</b>	<b>1</b>
			29-4	1
M	69	Právne a účtovnícke činnosti	<b>spolu</b>	<b>1</b>
			45	1
O	84	Verejná správa a obrana; povinné sociálne zabezpečenie	<b>total</b>	<b>3</b>
			18	1
			24	2
P	85	Vzdelávanie	<b>spolu</b>	<b>1</b>
			29-2	1
Q	86	Zdravotníctvo	<b>total</b>	<b>25</b>
			22-15	1
			24	23
			29-2	1
	87	Starostlivosť v pobytových zariadeniach (rezidenčná starostlivosť)	<b>spolu</b>	<b>3</b>
			24	2
		29-2	1	
R	90	Tvorivé, umelecké a zábavné činnosti	<b>total</b>	<b>1</b>
			38	1
S	96	Ostatné osobné služby	<b>spolu</b>	<b>2</b>
			29-4	2

**T 6 POČET NOVOPRIZNANÝCH CHORÔB Z POVOLANIA PODĽA SÍDLA ORGANIZÁCIE VZNIKNUTEJ CHOROBY Z POVOLANIA**

NUMBER OF NEWLY GRANTED OCCUPATIONAL DISEASES BY THE RESIDENCE OF ORGANISATION WHERE THE OCCUPATIONAL DISEASE WAS EMERGED

Číslo choroby Number of disease	Slovenská republika			Kraj / Region							
	spolu total	muži males	ženy females	BL	TA	TC	NI	ZI	BC	PV	KI
<b>Úhrn / Sum</b>	<b>354</b>	<b>207</b>	<b>147</b>	<b>17</b>	<b>23</b>	<b>53</b>	<b>5</b>	<b>61</b>	<b>85</b>	<b>16</b>	<b>94</b>
<b>18</b>	<b>1</b>	<b>1</b>	<b>-</b>	<b>1</b>	<b>-</b>	<b>-</b>	<b>-</b>	<b>-</b>	<b>-</b>	<b>-</b>	<b>-</b>
<b>22</b>	<b>26</b>	<b>17</b>	<b>9</b>	<b>1</b>	<b>4</b>	<b>2</b>	<b>2</b>	<b>12</b>	<b>4</b>	<b>-</b>	<b>1</b>
22-1	2	1	1	-	-	-	-	2	-	-	-
22-6	10	8	2	-	-	1	-	7	2	-	-
22-7	1	1	-	-	-	-	-	1	-	-	-
22-8	1	1	-	-	-	-	-	-	-	-	1
22-10	4	2	2	-	4	-	-	-	-	-	-
22-11	3	1	2	-	-	1	1	1	-	-	-
22-15	1	-	1	-	-	-	-	-	1	-	-
22-17	4	3	1	1	-	-	1	1	1	-	-
<b>23</b>	<b>1</b>	<b>1</b>	<b>-</b>	<b>-</b>	<b>-</b>	<b>-</b>	<b>-</b>	<b>-</b>	<b>1</b>	<b>-</b>	<b>-</b>
<b>24</b>	<b>27</b>	<b>1</b>	<b>26</b>	<b>-</b>	<b>-</b>	<b>-</b>	<b>-</b>	<b>5</b>	<b>16</b>	<b>1</b>	<b>5</b>
<b>26</b>	<b>3</b>	<b>1</b>	<b>2</b>	<b>-</b>	<b>-</b>	<b>-</b>	<b>-</b>	<b>1</b>	<b>2</b>	<b>-</b>	<b>-</b>
<b>28</b>	<b>59</b>	<b>53</b>	<b>6</b>	<b>1</b>	<b>1</b>	<b>4</b>	<b>-</b>	<b>3</b>	<b>21</b>	<b>2</b>	<b>27</b>
28-1	17	13	4	-	1	-	-	2	2	1	11
28-2	1	1	-	-	-	-	-	-	-	-	1
28-3	41	39	2	1	-	4	-	1	19	1	15
<b>29</b>	<b>178</b>	<b>86</b>	<b>92</b>	<b>8</b>	<b>17</b>	<b>45</b>	<b>2</b>	<b>35</b>	<b>31</b>	<b>8</b>	<b>32</b>
29-1	1	-	1	-	-	-	-	-	-	1	-
29-2	102	53	49	4	8	23	2	26	12	4	23
29-3	2	2	-	1	-	1	-	-	-	-	-
29-4	73	31	42	3	9	21	-	9	19	3	9
<b>30</b>	<b>1</b>	<b>-</b>	<b>1</b>	<b>-</b>	<b>-</b>	<b>-</b>	<b>-</b>	<b>-</b>	<b>1</b>	<b>-</b>	<b>-</b>
<b>33</b>	<b>13</b>	<b>13</b>	<b>-</b>	<b>1</b>	<b>-</b>	<b>2</b>	<b>-</b>	<b>1</b>	<b>5</b>	<b>-</b>	<b>4</b>
33-1	6	6	-	1	-	-	-	1	1	-	3
33-2	1	1	-	-	-	-	-	-	1	-	-
33-3	1	1	-	-	-	-	-	-	1	-	-
33-4	5	5	-	-	-	2	-	-	2	-	1
<b>34</b>	<b>3</b>	<b>2</b>	<b>1</b>	<b>-</b>	<b>-</b>	<b>-</b>	<b>1</b>	<b>-</b>	<b>-</b>	<b>-</b>	<b>2</b>
34-1	1	1	-	-	-	-	-	-	-	-	1
34-2	2	1	1	-	-	-	1	-	-	-	1
<b>37</b>	<b>8</b>	<b>3</b>	<b>5</b>	<b>1</b>	<b>-</b>	<b>-</b>	<b>-</b>	<b>4</b>	<b>-</b>	<b>2</b>	<b>1</b>
37-1	2	-	2	-	-	-	-	2	-	-	-
37-2	1	1	-	-	-	-	-	1	-	-	-
37-5	2	1	1	-	-	-	-	-	-	1	1
37-7	3	1	2	1	-	-	-	1	-	1	-
<b>38</b>	<b>26</b>	<b>25</b>	<b>1</b>	<b>3</b>	<b>1</b>	<b>-</b>	<b>-</b>	<b>-</b>	<b>2</b>	<b>2</b>	<b>18</b>
<b>45</b>	<b>4</b>	<b>-</b>	<b>4</b>	<b>-</b>	<b>-</b>	<b>-</b>	<b>-</b>	<b>-</b>	<b>1</b>	<b>1</b>	<b>2</b>
<b>46</b>	<b>2</b>	<b>2</b>	<b>-</b>	<b>1</b>	<b>-</b>	<b>-</b>	<b>-</b>	<b>-</b>	<b>-</b>	<b>-</b>	<b>1</b>
<b>47</b>	<b>2</b>	<b>2</b>	<b>-</b>	<b>-</b>	<b>-</b>	<b>-</b>	<b>-</b>	<b>-</b>	<b>1</b>	<b>-</b>	<b>1</b>

**T 7 POČET NOVOPRIZNANÝCH CHORÔB Z POVOLANIA PODĽA SÍDLA ORGANIZÁCIE VZNIKNUTEJ CHOROBY Z POVOLANIA, POHLAVIA A VEKOVÝCH SKUPÍN**

NUMBER OF NEWLY GRANTED OCCUPATIONAL DISEASES BY THE RESIDENCE OF ORGANISATION WHERE THE OCCUPATIONAL DISEASE WAS EMERGED, SEX AND AGE GROUPS

Územie	Pohlavie	Spolu Total	v tom veková skupina				
			20 – 24	25 – 29	30 – 34	35 – 39	40 – 44
<b>Slovenská republika</b>	<b>spolu</b>	<b>354</b>	<b>3</b>	<b>3</b>	<b>7</b>	<b>15</b>	<b>54</b>
	muži	207	1	1	3	8	34
	ženy	147	2	2	4	7	20
Bratislavský kraj	<b>spolu</b>	<b>17</b>	–	–	<b>2</b>	<b>2</b>	<b>3</b>
	muži	11	–	–	–	–	2
	ženy	6	–	–	2	2	1
Trnavský kraj	<b>spolu</b>	<b>23</b>	<b>1</b>	–	<b>1</b>	<b>2</b>	<b>5</b>
	muži	10	–	–	1	1	3
	ženy	13	1	–	–	1	2
Trenčiansky kraj	<b>spolu</b>	<b>53</b>	–	<b>2</b>	<b>1</b>	<b>1</b>	<b>5</b>
	muži	28	–	1	1	–	4
	ženy	25	–	1	–	1	1
Nitriansky kraj	<b>spolu</b>	<b>5</b>	–	–	–	–	–
	muži	2	–	–	–	–	–
	ženy	3	–	–	–	–	–
Žilinský kraj	<b>spolu</b>	<b>61</b>	<b>1</b>	–	–	<b>4</b>	<b>12</b>
	muži	27	1	–	–	3	4
	ženy	34	–	–	–	1	8
Banskobystrický kraj	<b>spolu</b>	<b>85</b>	<b>1</b>	–	<b>3</b>	<b>3</b>	<b>21</b>
	muži	57	–	–	1	3	15
	ženy	28	1	–	2	–	6
Prešovský kraj	<b>spolu</b>	<b>16</b>	–	–	–	<b>1</b>	<b>2</b>
	muži	5	–	–	–	–	1
	ženy	11	–	–	–	1	1
Košícký kraj	<b>spolu</b>	<b>94</b>	–	<b>1</b>	–	<b>2</b>	<b>6</b>
	muži	67	–	–	–	1	5
	ženy	27	–	1	–	1	1

**T 7 POČET NOVOPRIZNANÝCH CHORÔB Z POVOLANIA PODĽA SÍDLA ORGANIZÁCIE VZNIKNUTEJ CHOROBY Z POVOLANIA, POHLAVIA A VEKOVÝCH SKUPÍN**

NUMBER OF NEWLY GRANTED OCCUPATIONAL DISEASES BY THE RESIDENCE OF ORGANISATION WHERE THE OCCUPATIONAL DISEASE WAS EMERGED, SEX AND AGE GROUPS

dokončenie

End of table

<i>including age group</i>					Sex	Region
45 – 49	50 – 54	55 – 59	60 – 64	65+		
<b>55</b>	<b>77</b>	<b>96</b>	<b>36</b>	<b>8</b>	<b>total</b>	<b>Slovenská republika</b>
27	49	50	28	6	males	
28	28	46	8	2	females	
–	<b>5</b>	<b>3</b>	<b>2</b>	–	<b>total</b>	Bratislavský kraj
–	4	3	2	–	males	
–	1	–	–	–	females	
<b>2</b>	<b>1</b>	<b>10</b>	<b>1</b>	–	<b>total</b>	Trnavský kraj
–	–	5	–	–	males	
2	1	5	1	–	females	
<b>7</b>	<b>18</b>	<b>16</b>	<b>3</b>	–	<b>total</b>	Trenčiansky kraj
4	8	8	2	–	males	
3	10	8	1	–	females	
–	<b>3</b>	<b>1</b>	–	<b>1</b>	<b>total</b>	Nitriansky kraj
–	2	–	–	–	males	
–	1	1	–	1	females	
<b>12</b>	<b>7</b>	<b>19</b>	<b>5</b>	<b>1</b>	<b>total</b>	Žilinský kraj
2	4	9	3	1	males	
10	3	10	2	–	females	
<b>19</b>	<b>19</b>	<b>13</b>	<b>5</b>	<b>1</b>	<b>total</b>	Banskobystrický kraj
12	13	7	5	1	males	
7	6	6	–	–	females	
<b>2</b>	<b>4</b>	<b>6</b>	<b>1</b>	–	<b>total</b>	Prešovský kraj
–	2	1	1	–	males	
2	2	5	–	–	females	
<b>13</b>	<b>20</b>	<b>28</b>	<b>19</b>	<b>5</b>	<b>total</b>	Košický kraj
9	16	17	15	4	males	
4	4	11	4	1	females	

**T 8 POČET HLÁSENÝCH CHORÔB Z POVOLANIA A OHROZENÍ CHOROUBOU Z POVOLANIA PODĽA  
KLASIFIKÁCIE ZAMESTNANÍ A POHLAVIA**  
NUMBER OF REPORTED OCCUPATIONAL DISEASES AND THREATS OF OCCUPATIONAL DISEASES  
BY CLASSIFICATION OF OCCUPATIONS AND SEX

Klasifikácia zamestnaní SK ISCO-08 Classification of occupations ISCO-08		Spolu Total	Muži Males	Ženy Females
<b>Úhrn / Sum</b>		<b>382</b>	<b>222</b>	<b>160</b>
<b>0</b>	<b>Príslušníci ozbrojených síl</b>	<b>1</b>	<b>–</b>	<b>1</b>
02	Poddôstojníci ozbrojených síl	1	–	1
<b>2</b>	<b>Špecialisti</b>	<b>22</b>	<b>2</b>	<b>20</b>
22	Špecialisti v zdravotníctve	19	–	19
23	Pedagogickí a odborní pracovníci vo výchove a vzdelávaní	1	1	–
25	Špecialisti v oblasti informačných a komunikačných technológií	1	1	–
26	Špecialisti v oblasti práva, sociálnych vecí a kultúry	1	–	1
<b>3</b>	<b>Technici a odborní pracovníci</b>	<b>7</b>	<b>1</b>	<b>6</b>
32	Odborní pracovníci v zdravotníctve	5	–	5
34	Odborní pracovníci v oblasti práva, sociálnych vecí a kultúry a podobní pracovníci	1	–	1
35	Technici v oblasti informačných a komunikačných technológií	1	1	–
<b>5</b>	<b>Pracovníci v službách a obchode</b>	<b>6</b>	<b>1</b>	<b>5</b>
51	Pracovníci v osobných službách	2	–	2
52	Predavači	1	–	1
53	Pracovníci v oblasti osobnej starostlivosti	2	–	2
54	Pracovníci verejnej ochrany a bezpečnostných služieb	1	1	–
<b>6</b>	<b>Kvalifikovaní pracovníci v poľnohospodárstve, lesníctve a rybárstve</b>	<b>22</b>	<b>16</b>	<b>6</b>
61	Kvalifikovaní pracovníci v poľnohospodárstve (trhovo orientovaní)	7	2	5
62	Kvalifikovaní pracovníci v lesníctve, rybárstve a poľovníctve (trhovo orientovaní)	14	13	1
63	Farmári, chovatelia rýb, poľovníci a zberači úrody	1	1	–
<b>7</b>	<b>Kvalifikovaní pracovníci a remeselníci</b>	<b>144</b>	<b>86</b>	<b>58</b>
71	Kvalifikovaní stavební pracovníci a remeselníci okrem elektrikárov	10	9	1
72	Kvalifikovaní pracovníci v hutníctve, strojárstve a podobní pracovníci	72	59	13
73	Umeleckí a ruční remeselníci a tlačiar	9	5	4
74	Elektrikári a elektronici	8	5	3
75	Spracovatelia a výrobcovia potravinárskych výrobkov, výrobkov z dreva a odevov	45	8	37
<b>8</b>	<b>Operátori a montéri strojov a zariadení</b>	<b>95</b>	<b>51</b>	<b>44</b>
81	Operátori stacionárnych strojov a zariadení	47	25	22
82	Montážni pracovníci	42	21	21
83	Vodiči a obsluha pojazdných strojových zariadení	6	5	1
<b>9</b>	<b>Pomocní a nekvalifikovaní pracovníci</b>	<b>85</b>	<b>65</b>	<b>20</b>
91	Upratovači a pomocníci	3	1	2
92	Pomocní pracovníci v poľnohospodárstve, lesníctve a rybárstve	11	8	3
93	Pomocní pracovníci v ťažbe, stavebníctve, výrobe a doprave	67	55	12
94	Pomocní pracovníci pri príprave jedla	2	–	2
96	Pracovníci pri likvidácii odpadu a ostatní nekvalifikovaní pracovníci	2	1	1

**T 9 POČET HLÁSENÝCH CHORÔB Z POVOLANIA A OHROZENÍ CHOROUBOU Z POVOLANIA PODĽA KLASIFIKÁCIE ZAMESTNANÍ, CHOROBY Z POVOLANIA A POHLAVIA**

NUMBER OF REPORTED OCCUPATIONAL DISEASES AND THREATS OF OCCUPATIONAL DISEASES BY CLASSIFICATION OF OCCUPATIONS, OCCUPATIONAL DISEASES AND SEX

Klasifikácia zamestnaní SK ISCO-08 Classification of occupations ISCO-08		Číslo choroby Number of disease	Počet prípadov Number of cases		
			spolu total	muži males	ženy females
<b>Úhrn / Sum</b>			<b>382</b>	<b>222</b>	<b>160</b>
02	Poddôstojníci ozbrojených síl	<b>spolu</b>	<b>1</b>	<b>–</b>	<b>1</b>
		38	1	–	1
22	Špecialisti v zdravotníctve	<b>total</b>	<b>19</b>	<b>–</b>	<b>19</b>
		22-15	1	–	1
		24	18	–	18
23	Pedagogickí a odborní pracovníci vo výchove a vzdelávaní	<b>spolu</b>	<b>1</b>	<b>1</b>	<b>–</b>
		29-2	1	1	–
25	Špecialisti v oblasti informačných a komunikačných technológií	<b>total</b>	<b>1</b>	<b>1</b>	<b>–</b>
		25	1	1	–
26	Špecialisti v oblasti práva, sociálnych vecí a kultúry	<b>spolu</b>	<b>1</b>	<b>–</b>	<b>1</b>
		24	1	–	1
32	Odborní pracovníci v zdravotníctve	<b>total</b>	<b>5</b>	<b>–</b>	<b>5</b>
		24	4	–	4
		29-2	1	–	1
34	Odborní pracovníci v oblasti práva, sociálnych vecí a kultúry a podobní pracovníci	<b>spolu</b>	<b>1</b>	<b>–</b>	<b>1</b>
		45	1	–	1
35	Technici v oblasti informačných a komunikačných technológií	<b>total</b>	<b>1</b>	<b>1</b>	<b>–</b>
		37-5	1	1	–
51	Pracovníci v osobných službách	<b>spolu</b>	<b>2</b>	<b>–</b>	<b>2</b>
		29-4	2	–	2
52	Predavači	<b>total</b>	<b>1</b>	<b>–</b>	<b>1</b>
		29-2	1	–	1
53	Pracovníci v oblasti osobnej starostlivosti	<b>spolu</b>	<b>2</b>	<b>–</b>	<b>2</b>
		24	2	–	2
54	Pracovníci verejnej ochrany a bezpečnostných služieb	<b>total</b>	<b>1</b>	<b>1</b>	<b>–</b>
		18	1	1	–
61	Kvalifikovaní pracovníci v poľnohospodárstve (trhovo orientovaní)	<b>spolu</b>	<b>7</b>	<b>2</b>	<b>5</b>
		26	1	–	1
		29-2	1	1	–
		29-4	4	–	4
		37-2	1	1	–
62	Kvalifikovaní pracovníci v lesníctve, rybárstve a poľovníctve (trhovo orientovaní)	<b>total</b>	<b>14</b>	<b>13</b>	<b>1</b>
		26	1	–	1
		28-3	10	10	–
		29-2	2	2	–
		29-4	1	1	–
63	Farmári, chovatelia rýb, poľovníci a zberači úrody	<b>spolu</b>	<b>1</b>	<b>1</b>	<b>–</b>
		28-1	1	1	–
71	Kvalifikovaní stavební pracovníci a remeselníci okrem elektrikárov	<b>total</b>	<b>10</b>	<b>9</b>	<b>1</b>
		28-3	2	2	–
		29-2	5	4	1
		29-4	1	1	–
		34-1	1	1	–
		46	1	1	–



**T 9 POČET HLÁSENÝCH CHORÔB Z POVOLANIA A OHROZENÍ CHOROUBOU Z POVOLANIA PODĽA KLASIFIKÁCIE ZAMESTNANÍ, CHOROBY Z POVOLANIA A POHLAVIA**

 NUMBER OF REPORTED OCCUPATIONAL DISEASES AND THREATS OF OCCUPATIONAL DISEASES  
 BY CLASSIFICATION OF OCCUPATIONS, OCCUPATIONAL DISEASES AND SEX

1. pokračovanie

1<sup>st</sup> continuation

	Klasifikácia zamestnaní SK ISCO-08 Classification of occupations ISCO-08	Číslo choroby Number of disease	Počet prípadov Number of cases		
			spolu total	muži males	ženy females
72	Kvalifikovaní pracovníci v hutníctve, strojárstve a podobní pracovníci	<b>spolu</b>	<b>72</b>	<b>59</b>	<b>13</b>
		22-6	9	8	1
		22-11	2	1	1
		22-17	2	1	1
		28-1	4	2	2
		28-3	5	4	1
		29-2	23	16	7
		29-3	1	1	–
		29-4	4	4	–
		33-1	3	3	–
		33-3	1	1	–
		33-4	3	3	–
		38	14	14	–
		47	1	1	–
73	Umeleckí a ruční remeselníci a tlačári	<b>total</b>	<b>9</b>	<b>5</b>	<b>4</b>
		29-2	3	3	–
		29-3	2	2	–
		29-4	3	–	3
		30	1	–	1
74	Elektrikári a elektronici	<b>spolu</b>	<b>8</b>	<b>5</b>	<b>3</b>
		22-1	2	1	1
		28-1	1	1	–
		29-2	3	2	1
		29-4	1	–	1
		38	1	1	–
75	Spracovatelia a výrobcovia potravinárskych výrobkov, výrobkov z dreva a odevov	<b>total</b>	<b>45</b>	<b>8</b>	<b>37</b>
		22-7	1	1	–
		22-11	1	–	1
		29-2	14	1	13
		29-4	23	5	18
		37-1	2	–	2
		38	1	1	–
		45	3	–	3
81	Operátori stacionárnych strojov a zariadení	<b>spolu</b>	<b>47</b>	<b>25</b>	<b>22</b>
		22-6	1	–	1
		22-10	4	2	2
		26	1	1	–
		28-2	1	1	–
		28-3	6	5	1
		29-2	18	6	12
		29-4	12	7	5
		33-2	1	1	–
		33-4	1	1	–
		37-5	1	–	1
		37-7	1	1	–

**T 9 POČET HLÁSENÝCH CHORÔB Z POVOLANIA A OHROZENÍ CHOROUBOU Z POVOLANIA PODĽA KLASIFIKÁCIE ZAMESTNANÍ, CHOROBY Z POVOLANIA A POHLAVIA**

 NUMBER OF REPORTED OCCUPATIONAL DISEASES AND THREATS OF OCCUPATIONAL DISEASES  
 BY CLASSIFICATION OF OCCUPATIONS, OCCUPATIONAL DISEASES AND SEX

dokončenie

End of table

Klasifikácia zamestnaní SK ISCO-08 Classification of occupations ISCO-08		Číslo choroby Number of disease	Počet prípadov Number of cases		
			spolu total	muži males	ženy females
82	Montážni pracovníci	<b>total</b>	<b>42</b>	<b>21</b>	<b>21</b>
		22-8	1	1	–
		28-1	6	5	1
		29-1	1	–	1
		29-2	18	8	10
		29-4	9	2	7
		34-2	1	1	–
		37-7	2	–	2
		38	4	4	–
		83	Vodiči a obsluha pojazdných strojných zariadení	<b>spolu</b>	<b>6</b>
22-17	1			1	–
28-3	3			3	–
29-2	2			1	1
91	Upratovači a pomocníci	<b>total</b>	<b>3</b>	<b>1</b>	<b>2</b>
		24	2	–	2
		29-2	1	1	–
92	Pomocní pracovníci v poľnohospodárstve, lesníctve a rybárstve	<b>spolu</b>	<b>11</b>	<b>8</b>	<b>3</b>
		28-3	2	2	–
		29-2	7	5	2
		29-4	1	–	1
		38	1	1	–
93	Pomocní pracovníci v ťažbe, stavebníctve, výrobe a doprave	<b>total</b>	<b>67</b>	<b>55</b>	<b>12</b>
		22-6	1	–	1
		22-17	1	1	–
		23	1	1	–
		28-1	5	4	1
		28-3	14	14	–
		29-2	16	11	5
		29-4	18	14	4
		33-1	3	3	–
		33-4	1	1	–
		34-2	1	–	1
		38	4	4	–
		46	1	1	–
		47	1	1	–
		94	Pomocní pracovníci pri príprave jedla	<b>spolu</b>	<b>2</b>
29-2	2			–	2
96	Pracovníci pri likvidácii odpadu a ostatní nekvalifikovaní pracovníci	<b>total</b>	<b>2</b>	<b>1</b>	<b>1</b>
		24	1	1	–
		29-2	1	–	1

**T 10 POČET NOVOPRIZNANÝCH CHORÔB Z POVOLANIA PODĽA DIAGNÓZ A ÚZEMIA ZDRAVOTNÍCKEHO ZARIADENIA**  
 NUMBER OF NEWLY GRANTED OCCUPATIONAL DISEASES BY DIAGNOSIS ICD-10 AND RESIDENCE OF HEALTH CARE FACILITY

Číslo choroby Number of disease	Diagnóza MKCH-10 Diagnosis ICD-10	Slovenská republika			Kraj / Region							
		spolu total	muži males	ženy females	BL	TA	TC	NI	ZI	BC	PV	KI
<b>Úhrn / Sum</b>		<b>354</b>	<b>207</b>	<b>147</b>	<b>29</b>	<b>5</b>	<b>13</b>	<b>2</b>	<b>99</b>	<b>72</b>	<b>6</b>	<b>128</b>
18	<b>spolu</b>	<b>1</b>	<b>1</b>	<b>-</b>	<b>-</b>	<b>-</b>	<b>-</b>	<b>-</b>	<b>-</b>	<b>-</b>	<b>-</b>	<b>1</b>
	T59.4	1	1	-	-	-	-	-	-	-	-	1
22	<b>total</b>	<b>26</b>	<b>17</b>	<b>9</b>	<b>-</b>	<b>5</b>	<b>-</b>	<b>-</b>	<b>11</b>	<b>9</b>	<b>-</b>	<b>1</b>
	L23.0	5	3	2	-	-	-	-	-	4	-	1
	L23.3	1	-	1	-	-	-	-	-	1	-	-
	L23.5	12	8	4	-	2	-	-	8	2	-	-
	L23.8	5	3	2	-	3	-	-	1	1	-	-
	L23.9	-	-	-	-	-	-	-	-	-	-	-
	L24.1	1	1	-	-	-	-	-	-	1	-	-
	L24.5	1	1	-	-	-	-	-	1	-	-	-
	L24.8	1	1	-	-	-	-	-	1	-	-	-
	23	<b>spolu</b>	<b>1</b>	<b>1</b>	<b>-</b>	<b>-</b>	<b>-</b>	<b>-</b>	<b>-</b>	<b>-</b>	<b>-</b>	<b>-</b>
C34.9		1	1	-	-	-	-	-	-	-	-	1
24	<b>total</b>	<b>27</b>	<b>1</b>	<b>26</b>	<b>-</b>	<b>-</b>	<b>-</b>	<b>-</b>	<b>5</b>	<b>16</b>	<b>-</b>	<b>6</b>
	A04.7	1	-	1	-	-	-	-	-	-	-	1
	A15.0	1	-	1	-	-	-	-	-	-	-	1
	A15.2	1	-	1	-	-	-	-	1	-	-	-
	A15.6	1	-	1	-	-	-	-	-	-	-	1
	B15.9	2	1	1	-	-	-	-	-	-	-	2
	B17.1	-	-	-	-	-	-	-	-	-	-	-
	B18.1	1	-	1	-	-	-	-	-	-	-	1
	B86	19	-	19	-	-	-	-	3	16	-	-
	J41.0	1	-	1	-	-	-	-	1	-	-	-
	26	<b>spolu</b>	<b>3</b>	<b>1</b>	<b>2</b>	<b>-</b>	<b>-</b>	<b>-</b>	<b>-</b>	<b>1</b>	<b>2</b>	<b>-</b>
A69.2		1	1	-	-	-	-	-	-	1	-	-
A84.1		1	-	1	-	-	-	-	-	1	-	-
B35.4		1	-	1	-	-	-	-	1	-	-	-
28	<b>total</b>	<b>59</b>	<b>53</b>	<b>6</b>	<b>1</b>	<b>-</b>	<b>-</b>	<b>-</b>	<b>9</b>	<b>13</b>	<b>-</b>	<b>36</b>
	G56.0	4	3	1	-	-	-	-	-	-	-	4
	I78.8	1	1	-	1	-	-	-	-	-	-	-
	M77.0	14	13	1	-	-	-	-	-	13	-	1
	T75.2	40	36	4	-	-	-	-	9	-	-	31
29	<b>spolu</b>	<b>178</b>	<b>86</b>	<b>92</b>	<b>23</b>	<b>-</b>	<b>13</b>	<b>1</b>	<b>64</b>	<b>26</b>	<b>5</b>	<b>46</b>
	G50.0	2	1	1	-	-	-	-	-	-	-	2
	G56.0	72	31	41	10	-	8	-	17	19	3	15
	G56.1	4	3	1	4	-	-	-	-	-	-	-
	G56.2	4	1	3	-	-	1	-	2	1	-	-
	G56.8	1	-	1	-	-	-	-	-	1	-	-
	M17.4	1	1	-	-	-	-	-	-	-	-	1
	M18.1	1	-	1	-	-	-	1	-	-	-	-

**T 10 POČET NOVOPRIZNANÝCH CHORÔB Z POVOLANIA PODĽA DIAGNÓZ A ÚZEMIA ZDRAVOTNÍCKEHO ZARIADENIA**  
 NUMBER OF NEWLY GRANTED OCCUPATIONAL DISEASES BY DIAGNOSIS ICD-10 AND RESIDENCE OF HEALTH CARE FACILITY

dokončenie

End of table

Číslo choroby Number of disease	Diagnóza MKCH-10 Diagnosis ICD-10	Slovenská republika			Kraj / Region								
		spolu total	muži males	ženy females	BL	TA	TC	NI	ZI	BC	PV	KI	
	M19.21	3	–	3	1	–	–	–	–	2	–	–	–
	M19.84	1	–	1	1	–	–	–	–	–	–	–	–
	M65.3	1	–	1	–	–	–	–	–	1	–	–	–
	M65.4	2	–	2	–	–	–	–	–	1	1	–	–
	M65.80	1	–	1	1	–	–	–	–	–	–	–	–
	M75.0	1	–	1	–	–	–	–	–	–	–	1	–
	M75.1	47	28	19	2	–	–	–	–	20	2	–	23
	M75.3	1	–	1	–	–	–	–	–	1	–	–	–
	M75.4	1	–	1	–	–	–	–	–	–	–	1	–
	M77.0	7	5	2	–	–	–	2	–	4	1	–	–
	M77.1	28	16	12	4	–	–	2	–	16	1	–	5
<b>30</b>	<b>total</b>	<b>1</b>	<b>–</b>	<b>1</b>	<b>–</b>	<b>–</b>	<b>–</b>	<b>–</b>	<b>–</b>	<b>–</b>	<b>1</b>	<b>–</b>	<b>–</b>
	G56.2	1	–	1	–	–	–	–	–	–	1	–	–
<b>33</b>	<b>spolu</b>	<b>13</b>	<b>13</b>	<b>–</b>	<b>1</b>	<b>–</b>	<b>–</b>	<b>–</b>	<b>–</b>	<b>4</b>	<b>4</b>	<b>–</b>	<b>4</b>
	J60	2	2	–	–	–	–	–	–	2	–	–	–
	J62.0	2	2	–	–	–	–	–	–	1	–	–	1
	J62.8	6	6	–	1	–	–	–	–	–	2	–	3
	J63.8	1	1	–	–	–	–	–	–	1	–	–	–
	J84.9	2	2	–	–	–	–	–	–	–	2	–	–
<b>34</b>	<b>total</b>	<b>3</b>	<b>2</b>	<b>1</b>	<b>–</b>	<b>–</b>	<b>–</b>	<b>1</b>	<b>–</b>	<b>–</b>	<b>–</b>	<b>–</b>	<b>2</b>
	C45.0	1	–	1	–	–	–	–	1	–	–	–	–
	C78.2	1	1	–	–	–	–	–	–	–	–	–	1
	J61	1	1	–	–	–	–	–	–	–	–	–	1
<b>37</b>	<b>spolu</b>	<b>8</b>	<b>3</b>	<b>5</b>	<b>1</b>	<b>–</b>	<b>–</b>	<b>–</b>	<b>–</b>	<b>4</b>	<b>–</b>	<b>1</b>	<b>2</b>
	J45.0	5	2	3	–	–	–	–	–	3	–	–	2
	J45.1	2	1	1	1	–	–	–	–	1	–	–	–
	J45.8	1	–	1	–	–	–	–	–	–	–	1	–
<b>38</b>	<b>total</b>	<b>26</b>	<b>25</b>	<b>1</b>	<b>3</b>	<b>–</b>	<b>–</b>	<b>–</b>	<b>–</b>	<b>–</b>	<b>–</b>	<b>–</b>	<b>23</b>
	G90.00	1	–	1	1	–	–	–	–	–	–	–	–
	H83.3	23	23	–	–	–	–	–	–	–	–	–	23
	H90.3	2	2	–	2	–	–	–	–	–	–	–	–
<b>45</b>	<b>spolu</b>	<b>4</b>	<b>–</b>	<b>4</b>	<b>–</b>	<b>–</b>	<b>–</b>	<b>–</b>	<b>–</b>	<b>–</b>	<b>1</b>	<b>–</b>	<b>3</b>
	J30.3	3	–	3	–	–	–	–	–	–	–	–	3
	J45.0	1	–	1	–	–	–	–	–	–	1	–	–
<b>46</b>	<b>total</b>	<b>2</b>	<b>2</b>	<b>–</b>	<b>–</b>	<b>–</b>	<b>–</b>	<b>–</b>	<b>–</b>	<b>1</b>	<b>–</b>	<b>–</b>	<b>1</b>
	C34.1	1	1	–	–	–	–	–	–	–	–	–	1
	C34.9	1	1	–	–	–	–	–	–	1	–	–	–
<b>47</b>	<b>spolu</b>	<b>2</b>	<b>2</b>	<b>–</b>	<b>–</b>	<b>–</b>	<b>–</b>	<b>–</b>	<b>–</b>	<b>–</b>	<b>–</b>	<b>–</b>	<b>2</b>
	M54.10	1	1	–	–	–	–	–	–	–	–	–	1
	M54.19	1	1	–	–	–	–	–	–	–	–	–	1

**T 11 POČET HLÁSENÝCH OHROZENÍ CHOROBOU Z POVOLANIA PODĽA DIAGNÓZ A ÚZEMIA ZDRAVOTNÍCKEHO ZARIADENIA**  
**NUMBER OF REPORTED HARMS FROM OCCUPATIONAL DISEASE BY DIAGNOSIS ICD-10 AND RESIDENCE**  
**OF HEALTH CARE FACILITY**

Číslo choroby Number of disease	Diagnóza MKCH-10 Diagnosis ICD-10	Slovenská republika			Kraj / Region							
		spolu total	muži males	ženy females	BL	TA	TC	NI	ZI	BC	PV	KI
<b>Úhrn / Sum</b>		<b>28</b>	<b>15</b>	<b>13</b>	<b>2</b>	<b>-</b>	<b>1</b>	<b>-</b>	<b>23</b>	<b>1</b>	<b>1</b>	<b>-</b>
<b>22</b>	<b>spolu</b>	<b>1</b>	<b>-</b>	<b>1</b>	<b>-</b>	<b>-</b>	<b>-</b>	<b>-</b>	<b>1</b>	<b>-</b>	<b>-</b>	<b>-</b>
	L239	1	-	1	-	-	-	-	1	-	-	-
<b>24</b>	<b>total</b>	<b>1</b>	<b>-</b>	<b>1</b>	<b>1</b>	<b>-</b>	<b>-</b>	<b>-</b>	<b>-</b>	<b>-</b>	<b>-</b>	<b>-</b>
	B171	1	-	1	1	-	-	-	-	-	-	-
<b>25</b>	<b>spolu</b>	<b>1</b>	<b>1</b>	<b>-</b>	<b>1</b>	<b>-</b>	<b>-</b>	<b>-</b>	<b>-</b>	<b>-</b>	<b>-</b>	<b>-</b>
	B509	1	1	-	1	-	-	-	-	-	-	-
<b>28</b>	<b>total</b>	<b>1</b>	<b>1</b>	<b>-</b>	<b>-</b>	<b>-</b>	<b>-</b>	<b>-</b>	<b>1</b>	<b>-</b>	<b>-</b>	<b>-</b>
	T752	1	1	-	-	-	-	-	1	-	-	-
<b>29</b>	<b>spolu</b>	<b>24</b>	<b>13</b>	<b>11</b>	<b>-</b>	<b>-</b>	<b>1</b>	<b>-</b>	<b>21</b>	<b>1</b>	<b>1</b>	<b>-</b>
	G560	5	2	3	-	-	-	-	3	1	1	-
	G562	2	2	-	-	-	1	-	1	-	-	-
	M751	3	2	1	-	-	-	-	3	-	-	-
	M753	1	-	1	-	-	-	-	1	-	-	-
	M770	3	1	2	-	-	-	-	3	-	-	-
	M771	10	6	4	-	-	-	-	10	-	-	-

**T 12 POČET HLÁSENÝCH CHORÔB Z POVOLANIA A OHROZENÍ CHOROUBOU Z POVOLANIA PODĽA KATEGÓRIE PRÁČE**  
**NUMBER OF REPORTED OCCUPATIONAL DISEASES AND THREATS OF OCCUPATIONAL DISEASES BY LABOUR CATEGORY**

Číslo choroby Number of disease	Choroby z povolania Occupational diseases					Ohrozenia chorobou z povolania Threats of occupational diseases				
	spolu	v tom kategória práce				total	including labour category			
		I.	II.	III.	IV.		I.	II.	III.	IV.
<b>Úhm / Sum</b>	<b>354</b>	<b>4</b>	<b>218</b>	<b>114</b>	<b>18</b>	<b>28</b>	<b>1</b>	<b>26</b>	<b>1</b>	<b>-</b>
<b>18</b>	<b>1</b>	<b>-</b>	<b>1</b>	<b>-</b>	<b>-</b>	<b>-</b>	<b>-</b>	<b>-</b>	<b>-</b>	<b>-</b>
<b>22</b>	<b>26</b>	<b>1</b>	<b>21</b>	<b>4</b>	<b>-</b>	<b>1</b>	<b>-</b>	<b>1</b>	<b>-</b>	<b>-</b>
22-1	2	-	2	-	-	-	-	-	-	-
22-6	10	1	8	1	-	1	-	1	-	-
22-7	1	-	-	1	-	-	-	-	-	-
22-8	1	-	1	-	-	-	-	-	-	-
22-10	4	-	4	-	-	-	-	-	-	-
22-11	3	-	1	2	-	-	-	-	-	-
22-15	1	-	1	-	-	-	-	-	-	-
22-17	4	-	4	-	-	-	-	-	-	-
<b>23</b>	<b>1</b>	<b>-</b>	<b>-</b>	<b>1</b>	<b>-</b>	<b>-</b>	<b>-</b>	<b>-</b>	<b>-</b>	<b>-</b>
<b>24</b>	<b>27</b>	<b>1</b>	<b>25</b>	<b>1</b>	<b>-</b>	<b>1</b>	<b>-</b>	<b>1</b>	<b>-</b>	<b>-</b>
<b>25</b>	<b>-</b>	<b>-</b>	<b>-</b>	<b>-</b>	<b>-</b>	<b>1</b>	<b>-</b>	<b>1</b>	<b>-</b>	<b>-</b>
<b>26</b>	<b>3</b>	<b>-</b>	<b>3</b>	<b>-</b>	<b>-</b>	<b>-</b>	<b>-</b>	<b>-</b>	<b>-</b>	<b>-</b>
<b>28</b>	<b>59</b>	<b>-</b>	<b>14</b>	<b>34</b>	<b>11</b>	<b>1</b>	<b>-</b>	<b>1</b>	<b>-</b>	<b>-</b>
28-1	17	-	6	7	4	-	-	-	-	-
28-2	1	-	-	1	-	-	-	-	-	-
28-3	41	-	8	26	7	1	-	1	-	-
<b>29</b>	<b>178</b>	<b>2</b>	<b>137</b>	<b>39</b>	<b>-</b>	<b>24</b>	<b>1</b>	<b>22</b>	<b>1</b>	<b>-</b>
29-1	1	-	1	-	-	-	-	-	-	-
29-2	102	-	80	22	-	17	-	17	-	-
29-3	2	-	1	1	-	1	-	-	1	-
29-4	73	2	55	16	-	6	1	5	-	-
<b>30</b>	<b>1</b>	<b>-</b>	<b>-</b>	<b>1</b>	<b>-</b>	<b>-</b>	<b>-</b>	<b>-</b>	<b>-</b>	<b>-</b>
<b>33</b>	<b>13</b>	<b>-</b>	<b>1</b>	<b>7</b>	<b>5</b>	<b>-</b>	<b>-</b>	<b>-</b>	<b>-</b>	<b>-</b>
33-1	6	-	-	2	4	-	-	-	-	-
33-2	1	-	-	-	1	-	-	-	-	-
33-3	1	-	-	1	-	-	-	-	-	-
33-4	5	-	1	4	-	-	-	-	-	-
<b>34</b>	<b>3</b>	<b>-</b>	<b>2</b>	<b>1</b>	<b>-</b>	<b>-</b>	<b>-</b>	<b>-</b>	<b>-</b>	<b>-</b>
34-1	1	-	1	-	-	-	-	-	-	-
34-2	2	-	1	1	-	-	-	-	-	-
<b>37</b>	<b>8</b>	<b>-</b>	<b>6</b>	<b>2</b>	<b>-</b>	<b>-</b>	<b>-</b>	<b>-</b>	<b>-</b>	<b>-</b>
37-1	2	-	1	1	-	-	-	-	-	-
37-2	1	-	1	-	-	-	-	-	-	-
37-5	2	-	2	-	-	-	-	-	-	-
37-7	3	-	2	1	-	-	-	-	-	-
<b>38</b>	<b>26</b>	<b>-</b>	<b>2</b>	<b>22</b>	<b>2</b>	<b>-</b>	<b>-</b>	<b>-</b>	<b>-</b>	<b>-</b>
<b>45</b>	<b>4</b>	<b>-</b>	<b>4</b>	<b>-</b>	<b>-</b>	<b>-</b>	<b>-</b>	<b>-</b>	<b>-</b>	<b>-</b>
<b>46</b>	<b>2</b>	<b>-</b>	<b>1</b>	<b>1</b>	<b>-</b>	<b>-</b>	<b>-</b>	<b>-</b>	<b>-</b>	<b>-</b>
<b>47</b>	<b>2</b>	<b>-</b>	<b>1</b>	<b>1</b>	<b>-</b>	<b>-</b>	<b>-</b>	<b>-</b>	<b>-</b>	<b>-</b>

**T 13 POČET HLÁSENÝCH CHORÔB Z POVOLANIA A OHROZENÍ CHOROUBOU Z POVOLANIA PODĽA KLASIFIKÁCIE ZAMESTNANÍ A KATEGÓRIE PRÁCE**

 NUMBER OF REPORTED OCCUPATIONAL DISEASES AND THREATS OF OCCUPATIONAL DISEASES  
 BY CLASSIFICATION OF OCCUPATIONS AND LABOUR CATEGORY

Klasifikácia zamestnaní SK ISCO-08 Classification of occupations ISCO-08	Choroby z povolania Occupational diseases					Ohrozenia chorobou z povolania Threats of occupational diseases				
	spolu	v tom kategória práce				total	including labour category			
		I.	II.	III.	IV.		I.	II.	III.	IV.
<b>Úhrn / Sum</b>	<b>354</b>	<b>4</b>	<b>218</b>	<b>114</b>	<b>18</b>	<b>28</b>	<b>1</b>	<b>26</b>	<b>1</b>	<b>-</b>
<b>0</b>	<b>1</b>	<b>-</b>	<b>-</b>	<b>1</b>	<b>-</b>	<b>-</b>	<b>-</b>	<b>-</b>	<b>-</b>	<b>-</b>
02	1	-	-	1	-	-	-	-	-	-
<b>2</b>	<b>21</b>	<b>1</b>	<b>20</b>	<b>-</b>	<b>-</b>	<b>1</b>	<b>-</b>	<b>1</b>	<b>-</b>	<b>-</b>
22	19	-	19	-	-	-	-	-	-	-
23	1	-	1	-	-	-	-	-	-	-
25	-	-	-	-	-	1	-	1	-	-
26	1	1	-	-	-	-	-	-	-	-
<b>3</b>	<b>6</b>	<b>-</b>	<b>6</b>	<b>-</b>	<b>-</b>	<b>1</b>	<b>-</b>	<b>1</b>	<b>-</b>	<b>-</b>
32	4	-	4	-	-	1	-	1	-	-
34	1	-	1	-	-	-	-	-	-	-
35	1	-	1	-	-	-	-	-	-	-
<b>5</b>	<b>5</b>	<b>-</b>	<b>5</b>	<b>-</b>	<b>-</b>	<b>1</b>	<b>-</b>	<b>1</b>	<b>-</b>	<b>-</b>
51	2	-	2	-	-	-	-	-	-	-
52	-	-	-	-	-	1	-	1	-	-
53	2	-	2	-	-	-	-	-	-	-
54	1	-	1	-	-	-	-	-	-	-
<b>6</b>	<b>22</b>	<b>-</b>	<b>13</b>	<b>7</b>	<b>2</b>	<b>-</b>	<b>-</b>	<b>-</b>	<b>-</b>	<b>-</b>
61	7	-	7	-	-	-	-	-	-	-
62	14	-	5	7	2	-	-	-	-	-
63	1	-	1	-	-	-	-	-	-	-
<b>7</b>	<b>135</b>	<b>2</b>	<b>83</b>	<b>46</b>	<b>4</b>	<b>9</b>	<b>-</b>	<b>8</b>	<b>1</b>	<b>-</b>
71	9	-	4	5	-	1	-	1	-	-
72	69	1	38	26	4	3	-	3	-	-
73	6	-	1	5	-	3	-	2	1	-
74	8	-	7	1	-	-	-	-	-	-
75	43	1	33	9	-	2	-	2	-	-
<b>8</b>	<b>83</b>	<b>1</b>	<b>60</b>	<b>21</b>	<b>1</b>	<b>12</b>	<b>1</b>	<b>11</b>	<b>-</b>	<b>-</b>
81	41	-	28	12	1	6	-	6	-	-
82	36	1	27	8	-	6	1	5	-	-
83	6	-	5	1	-	-	-	-	-	-
<b>9</b>	<b>81</b>	<b>-</b>	<b>31</b>	<b>39</b>	<b>11</b>	<b>4</b>	<b>-</b>	<b>4</b>	<b>-</b>	<b>-</b>
91	3	-	1	2	-	-	-	-	-	-
92	11	-	7	4	-	-	-	-	-	-
93	63	-	20	32	11	4	-	4	-	-
94	2	-	2	-	-	-	-	-	-	-
96	2	-	1	1	-	-	-	-	-	-

**T 14 POČET HLÁSENÝCH CHORÔB Z POVOLANIA A OHROZENÍ CHOROUBOU Z POVOLANIA PODĽA KLASIFIKÁCIE EKONOMICKÝCH ČINNOSTÍ A KATEGÓRIE PRÁCE**

NUMBER OF REPORTED OCCUPATIONAL DISEASES AND THREATS OF OCCUPATIONAL DISEASES BY DIVISION OF ECONOMIC ACTIVITIES AND LABOUR CATEGORY

Ekonomické činnosti SK NACE Rev. 2 Economic activities NACE Rev. 2	Choroby z povolania Occupational diseases					Ohrozenia chorobou z povolania Threats of occupational diseases				
	spolu	v tom kategória práce				total	including labour category			
		I.	II.	III.	IV.		I.	II.	III.	IV.
<b>Úhrn / Sum</b>	<b>354</b>	<b>4</b>	<b>218</b>	<b>114</b>	<b>18</b>	<b>28</b>	<b>1</b>	<b>26</b>	<b>1</b>	<b>-</b>
<b>A</b>	<b>32</b>	<b>-</b>	<b>20</b>	<b>10</b>	<b>2</b>	<b>-</b>	<b>-</b>	<b>-</b>	<b>-</b>	<b>-</b>
01	13	-	11	2	-	-	-	-	-	-
02	19	-	9	8	2	-	-	-	-	-
<b>B</b>	<b>62</b>	<b>-</b>	<b>16</b>	<b>35</b>	<b>11</b>	<b>2</b>	<b>-</b>	<b>2</b>	<b>-</b>	<b>-</b>
05	29	-	9	19	1	1	-	1	-	-
06	1	-	-	1	-	-	-	-	-	-
07	8	-	2	5	1	-	-	-	-	-
08	23	-	4	10	9	-	-	-	-	-
09	1	-	1	-	-	1	-	1	-	-
<b>C</b>	<b>200</b>	<b>3</b>	<b>137</b>	<b>55</b>	<b>5</b>	<b>21</b>	<b>1</b>	<b>19</b>	<b>1</b>	<b>-</b>
10	16	-	14	2	-	-	-	-	-	-
13	10	-	8	2	-	1	-	1	-	-
14	5	1	4	-	-	-	-	-	-	-
15	14	-	11	3	-	2	-	2	-	-
16	3	-	-	3	-	-	-	-	-	-
17	1	-	1	-	-	-	-	-	-	-
18	-	-	-	-	-	1	-	1	-	-
20	1	-	1	-	-	1	-	1	-	-
21	1	-	1	-	-	-	-	-	-	-
22	9	-	7	2	-	1	-	1	-	-
23	10	-	3	7	-	3	-	2	1	-
24	22	-	15	7	-	2	-	2	-	-
25	26	-	8	15	3	1	-	1	-	-
27	5	-	4	1	-	-	-	-	-	-
28	12	1	8	3	-	2	-	2	-	-
29	29	1	26	2	-	3	-	3	-	-
30	1	-	1	-	-	-	-	-	-	-
31	5	-	5	-	-	1	-	1	-	-
32	27	-	18	7	2	2	1	1	-	-
33	3	-	2	1	-	1	-	1	-	-
<b>D</b>	<b>1</b>	<b>-</b>	<b>1</b>	<b>-</b>	<b>-</b>	<b>-</b>	<b>-</b>	<b>-</b>	<b>-</b>	<b>-</b>
35	1	-	1	-	-	-	-	-	-	-
<b>E</b>	<b>2</b>	<b>-</b>	<b>1</b>	<b>1</b>	<b>-</b>	<b>1</b>	<b>-</b>	<b>1</b>	<b>-</b>	<b>-</b>
36	1	-	1	-	-	1	-	1	-	-
38	1	-	-	1	-	-	-	-	-	-
<b>F</b>	<b>13</b>	<b>-</b>	<b>7</b>	<b>6</b>	<b>-</b>	<b>1</b>	<b>-</b>	<b>1</b>	<b>-</b>	<b>-</b>
41	-	-	-	-	-	1	-	1	-	-
42	6	-	3	3	-	-	-	-	-	-
43	7	-	4	3	-	-	-	-	-	-
<b>G</b>	<b>1</b>	<b>-</b>	<b>1</b>	<b>-</b>	<b>-</b>	<b>1</b>	<b>-</b>	<b>1</b>	<b>-</b>	<b>-</b>
46	1	-	1	-	-	-	-	-	-	-
47	-	-	-	-	-	1	-	1	-	-
<b>H</b>	<b>6</b>	<b>-</b>	<b>1</b>	<b>5</b>	<b>-</b>	<b>-</b>	<b>-</b>	<b>-</b>	<b>-</b>	<b>-</b>
49	6	-	1	5	-	-	-	-	-	-



**T 14 POČET HLÁSENÝCH CHORÔB Z POVOLANIA A OHROZENÍ CHOROUBOU Z POVOLANIA PODĽA KLASIFIKÁCIE EKONOMICKÝCH ČINNOSTÍ A KATEGÓRIE PRÁCE**

NUMBER OF REPORTED OCCUPATIONAL DISEASES AND THREATS OF OCCUPATIONAL DISEASES BY DIVISION OF ECONOMIC ACTIVITIES AND LABOUR CATEGORY

dokončenie

End of table

Ekonomické činnosti SK NACE Rev. 2 Economic activities NACE Rev. 2	Choroby z povolania Occupational diseases					Ohrozenia chorobou z povolania Threats of occupational diseases				
	spolu	v tom kategória práce				total	including labour category			
		I.	II.	III.	IV.		I.	II.	III.	IV.
<b>I</b>	<b>1</b>	-	<b>1</b>	-	-	-	-	-	-	-
56	1	-	1	-	-	-	-	-	-	-
<b>J</b>	-	-	-	-	-	<b>1</b>	-	<b>1</b>	-	-
62	-	-	-	-	-	1	-	1	-	-
<b>M</b>	<b>1</b>	-	<b>1</b>	-	-	-	-	-	-	-
69	1	-	1	-	-	-	-	-	-	-
<b>O</b>	<b>3</b>	<b>1</b>	<b>2</b>	-	-	-	-	-	-	-
84	3	1	2	-	-	-	-	-	-	-
<b>P</b>	<b>1</b>	-	<b>1</b>	-	-	-	-	-	-	-
85	1	-	1	-	-	-	-	-	-	-
<b>Q</b>	<b>28</b>	-	<b>27</b>	<b>1</b>	-	<b>1</b>	-	<b>1</b>	-	-
86	25	-	24	1	-	1	-	1	-	-
87	3	-	3	-	-	-	-	-	-	-
<b>R</b>	<b>1</b>	-	-	<b>1</b>	-	-	-	-	-	-
90	1	-	-	1	-	-	-	-	-	-
<b>S</b>	<b>2</b>	-	<b>2</b>	-	-	-	-	-	-	-
96	2	-	2	-	-	-	-	-	-	-

**T 15 POČET HLÁSENÝCH CHORÔB Z POVOLANIA A OHROZENÍ CHOROUBOU Z POVOLANIA PODĽA DIAGNÓZ A KATEGÓRIE PRÁCE**

NUMBER OF REPORTED OCCUPATIONAL DISEASES AND THREATS OF OCCUPATIONAL DISEASES BY DIAGNOSIS ICD-10 AND LABOUR CATEGORY

Diagnóza MKCH-10 Diagnosis ICD-10	Choroby z povolania Occupational diseases					Ohrozenia chorobou z povolania Threats of occupational diseases				
	spolu	v tom kategória práce				total	including labour category			
		I.	II.	III.	IV.		I.	II.	III.	IV.
<b>Úhrn / Sum</b>	<b>354</b>	<b>4</b>	<b>218</b>	<b>114</b>	<b>18</b>	<b>28</b>	<b>1</b>	<b>26</b>	<b>1</b>	<b>-</b>
A04.7	1	-	1	-	-	-	-	-	-	-
A15.0	1	1	-	-	-	-	-	-	-	-
A15.2	1	-	1	-	-	-	-	-	-	-
A15.6	1	-	-	1	-	-	-	-	-	-
A69.2	1	-	1	-	-	-	-	-	-	-
A84.1	1	-	1	-	-	-	-	-	-	-
B15.9	2	-	2	-	-	-	-	-	-	-
B17.1	-	-	-	-	-	1	-	1	-	-
B18.1	1	-	1	-	-	-	-	-	-	-
B35.4	1	-	1	-	-	-	-	-	-	-
B50.9	-	-	-	-	-	1	-	1	-	-
B86	19	-	19	-	-	-	-	-	-	-
C34.1	1	-	1	-	-	-	-	-	-	-
C34.9	2	-	-	2	-	-	-	-	-	-
C45.0	1	-	-	1	-	-	-	-	-	-
C78.2	1	-	1	-	-	-	-	-	-	-

**T 15 POČET HLÁSENÝCH CHORÔB Z POVOLANIA A OHROZENÍ CHOROUBOU Z POVOLANIA PODĽA DIAGNÓZ A KATEGÓRIE PRÁCE**

NUMBER OF REPORTED OCCUPATIONAL DISEASES AND THREATS OF OCCUPATIONAL DISEASES BY DIAGNOSIS ICD-10 AND LABOUR CATEGORY

dokončenie

End of table

Diagnóza MKCH-10 Diagnosis ICD-10	Choroby z povolania Occupational diseases					Ohrozenia chorobou z povolania Threats of occupational diseases				
	spolu	v tom kategória práce				total	including labour category			
		I.	II.	III.	IV.		I.	II.	III.	IV.
G50.0	2	–	–	2	–	–	–	–	–	–
G56.0	76	2	52	22	–	5	1	4	–	–
G56.1	4	–	4	–	–	–	–	–	–	–
G56.2	5	–	3	2	–	2	–	1	1	–
G56.8	1	–	1	–	–	–	–	–	–	–
G90.00	1	–	–	1	–	–	–	–	–	–
H83.3	23	–	2	19	2	–	–	–	–	–
H90.3	2	–	–	2	–	–	–	–	–	–
I78.8	1	–	1	–	–	–	–	–	–	–
J30.3	3	–	3	–	–	–	–	–	–	–
J41.0	1	–	1	–	–	–	–	–	–	–
J45.0	6	–	5	1	–	–	–	–	–	–
J45.1	2	–	1	1	–	–	–	–	–	–
J45.8	1	–	1	–	–	–	–	–	–	–
J60	2	–	–	1	1	–	–	–	–	–
J61	1	–	1	–	–	–	–	–	–	–
J62.0	2	–	–	1	1	–	–	–	–	–
J62.8	6	–	–	4	2	–	–	–	–	–
J63.8	1	–	1	–	–	–	–	–	–	–
J84.9	2	–	–	1	1	–	–	–	–	–
L23.0	5	–	4	1	–	–	–	–	–	–
L23.3	1	–	1	–	–	–	–	–	–	–
L23.5	12	1	9	2	–	–	–	–	–	–
L23.8	5	–	4	1	–	–	–	–	–	–
L23.9	–	–	–	–	–	1	–	1	–	–
L24.1	1	–	1	–	–	–	–	–	–	–
L24.5	1	–	1	–	–	–	–	–	–	–
L24.8	1	–	1	–	–	–	–	–	–	–
M17.4	1	–	1	–	–	–	–	–	–	–
M18.1	1	–	1	–	–	–	–	–	–	–
M19.21	3	–	3	–	–	–	–	–	–	–
M19.84	1	–	1	–	–	–	–	–	–	–
M54.10	1	–	1	–	–	–	–	–	–	–
M54.19	1	–	–	1	–	–	–	–	–	–
M65.3	1	–	1	–	–	–	–	–	–	–
M65.4	2	–	2	–	–	–	–	–	–	–
M65.80	1	–	1	–	–	–	–	–	–	–
M75.0	1	–	1	–	–	–	–	–	–	–
M75.1	47	–	40	7	–	3	–	3	–	–
M75.3	1	–	–	1	–	1	–	1	–	–
M75.4	1	–	–	1	–	–	–	–	–	–
M77.0	21	–	6	15	–	3	–	3	–	–
M77.1	28	–	23	5	–	10	–	10	–	–
T59.4	1	–	1	–	–	–	–	–	–	–
T75.2	40	–	10	19	11	1	–	1	–	–

**T 16 POČET HLÁSENÝCH CHORÔB Z POVOLANIA A OHROZENÍ CHOROBU Z POVOLANIA  
 PODĽA EXPOZÍCIE – PRÍČINNÉHO FAKTORA A KATEGÓRIE PRÁCE**

 NUMBER OF REPORTED OCCUPATIONAL DISEASES AND THREATS OF OCCUPATIONAL DISEASES  
 BY EXPOSURE – CASUAL FACTOR AND LABOUR CATEGORY

Expozícia – príčinný faktor <i>Exposure – casual factor</i>	Choroby z povolania <i>Occupational diseases</i>					Ohrozenia chorobou z povolania <i>Threats of occupational diseases</i>				
	spolu	v tom kategória práce				total	including labour category			
		I.	II.	III.	IV.		I.	II.	III.	IV.
<b>Úhrn / Sum</b>	<b>354</b>	<b>4</b>	<b>218</b>	<b>114</b>	<b>18</b>	<b>28</b>	<b>1</b>	<b>26</b>	<b>1</b>	<b>-</b>
<b>Chemické látky</b>	<b>24</b>	<b>1</b>	<b>17</b>	<b>3</b>	<b>3</b>	<b>-</b>	<b>-</b>	<b>-</b>	<b>-</b>	<b>-</b>
ostatné anorganické zlúčeniny niklu	1	-	1	-	-	-	-	-	-	-
oxidy kremíka	6	-	1	2	3	-	-	-	-	-
chlór	1	-	1	-	-	-	-	-	-	-
chloridy	1	-	1	-	-	-	-	-	-	-
ostatné nasýtené alifatické uhlovodíky	2	-	2	-	-	-	-	-	-	-
toluén (metylbenzén)	1	-	1	-	-	-	-	-	-	-
formaldehyd (metanal)	1	-	1	-	-	-	-	-	-	-
šľavelany	1	-	1	-	-	-	-	-	-	-
kyanatany a izokyanatany	1	-	1	-	-	-	-	-	-	-
ostatné kyanatany a izokyanatany	1	-	1	-	-	-	-	-	-	-
fenyléndiamín	1	-	-	1	-	-	-	-	-	-
N-izopropyl-N'-fenylparafenyléndiamín	1	-	1	-	-	-	-	-	-	-
ostatné alkaloidy	1	-	1	-	-	-	-	-	-	-
ostatné chemické látky	5	1	4	-	-	-	-	-	-	-
<b>Fyzikálne faktory</b>	<b>86</b>	<b>-</b>	<b>16</b>	<b>57</b>	<b>13</b>	<b>1</b>	<b>-</b>	<b>1</b>	<b>-</b>	<b>-</b>
počuteľné zvukové podnety	2	-	-	2	-	-	-	-	-	-
hluk (súvislý hluk, prerušovaný hluk, hluk v kvapalinách)	24	-	2	20	2	-	-	-	-	-
vibrácie prenášané na končatiny (stroje, nástroje)	45	-	11	23	11	1	-	1	-	-
ostatné typy ionizujúceho žiarenia	1	-	-	1	-	-	-	-	-	-
elektromagnetické polia (nešpecifikované)	14	-	3	11	-	-	-	-	-	-
<b>Biologické faktory</b>	<b>35</b>	<b>1</b>	<b>32</b>	<b>2</b>	<b>-</b>	<b>2</b>	<b>-</b>	<b>2</b>	<b>-</b>	<b>-</b>
baktérie	3	-	3	-	-	-	-	-	-	-
baktérie	1	-	1	-	-	-	-	-	-	-
mycobacterium	2	1	-	1	-	-	-	-	-	-
vírus hepatitídy C (HCV)	-	-	-	-	-	1	-	1	-	-
vírus hepatitídy B (HBV)	1	-	1	-	-	-	-	-	-	-
vírus hepatitídy A	1	-	1	-	-	-	-	-	-	-
plasmodium falciparum	-	-	-	-	-	1	-	1	-	-
trichophyton	1	-	1	-	-	-	-	-	-	-
rastlinný prach	1	-	1	-	-	-	-	-	-	-
múky	2	-	1	1	-	-	-	-	-	-
ostatné potraviny a potravinárske produkty	1	-	1	-	-	-	-	-	-	-
roztoče (Acarina)	3	-	3	-	-	-	-	-	-	-
svrabovec (Sarcoptes)	17	-	17	-	-	-	-	-	-	-
kliešte (Ixodidae)	2	-	2	-	-	-	-	-	-	-

**T 16 POČET HLÁSENÝCH CHORÔB Z POVOLANIA A OHROZENÍ CHOROBOU Z POVOLANIA  
 PODĽA EXPOZÍCIE – PRÍČINNÉHO FAKTORA A KATEGÓRIE PRÁCE**

 NUMBER OF REPORTED OCCUPATIONAL DISEASES AND THREATS OF OCCUPATIONAL DISEASES  
 BY EXPOSURE – CASUAL FACTOR AND LABOUR CATEGORY

dokončenie

End of table

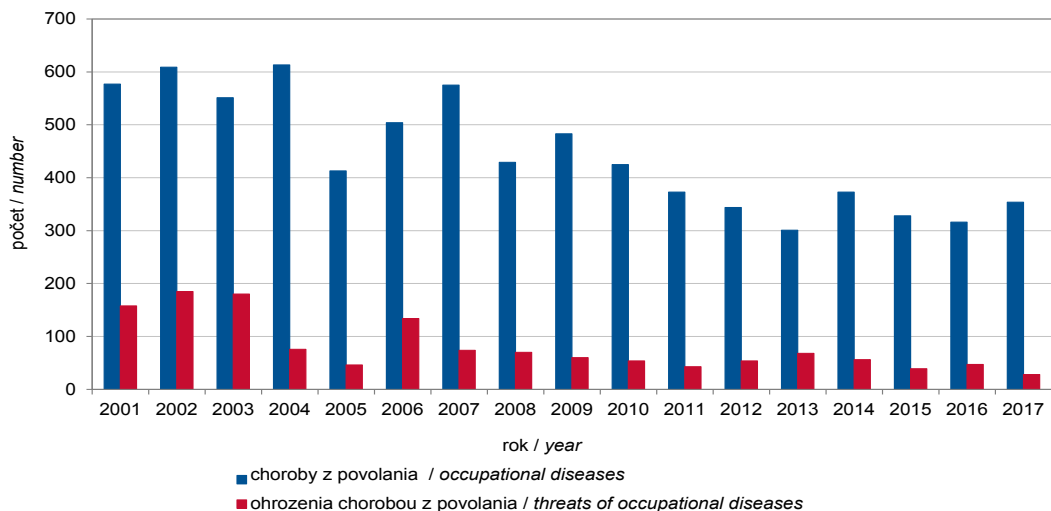
Expozícia – príčinný faktor <i>Exposure – casual factor</i>	Choroby z povolania <i>Occupational diseases</i>					Ohrozenia chorobou z povolania <i>Threats of occupational diseases</i>				
	spolu	v tom kategória práce				total	including labour category			
		I.	II.	III.	IV.		I.	II.	III.	IV.
<b>Biomechanické faktory</b>	<b>180</b>	<b>2</b>	<b>137</b>	<b>41</b>	<b>–</b>	<b>24</b>	<b>1</b>	<b>22</b>	<b>1</b>	<b>–</b>
poloha s podopretím na lakti	6	–	1	5	–	1	–	–	1	–
opakujúca sa práca s jednostrannými pohybmi	167	2	132	33	–	23	1	22	–	–
nosenie a dvíhanie nákladov	2	–	2	–	–	–	–	–	–	–
dvíhanie nadmerne ťažkých predmetov vyžadujúce otočenie tela	1	–	–	1	–	–	–	–	–	–
ostatné spôsoby nosenia a dvíhania nákladov	1	–	–	1	–	–	–	–	–	–
ostatné biomechanické faktory	3	–	2	1	–	–	–	–	–	–
<b>Priemyselné faktory, materiály a produkty</b>	<b>29</b>	<b>–</b>	<b>16</b>	<b>11</b>	<b>2</b>	<b>1</b>	<b>–</b>	<b>1</b>	<b>–</b>	<b>–</b>
anorganický prach	1	–	–	1	–	–	–	–	–	–
prach v baniach	4	–	1	2	1	–	–	–	–	–
zváračské zliatiny	1	–	–	1	–	–	–	–	–	–
ostatný prach	1	–	1	–	–	–	–	–	–	–
azbestové vlákna	3	–	2	1	–	–	–	–	–	–
polyuretánové farby, fermeže, laky, tmely na báze rozpúšťadiel	1	–	1	–	–	–	–	–	–	–
epoxidové živice	6	–	6	–	–	–	–	–	–	–
termoplasty	1	–	1	–	–	–	–	–	–	–
produkty vulkanizácie kaučuku (vulkanizáty)	1	–	–	1	–	–	–	–	–	–
rezné oleje, strojové oleje	1	–	–	1	–	–	–	–	–	–
syntetické rezné a strojové oleje	2	–	2	–	–	–	–	–	–	–
ostatné rezné oleje	–	–	–	–	–	1	–	1	–	–
minerálne mazacie oleje a mastivá	1	–	–	1	–	–	–	–	–	–
ostatné produkty pre spracovanie kože	1	–	–	1	–	–	–	–	–	–
kremičité horniny	1	–	–	–	1	–	–	–	–	–
oxid kremičitý	2	–	–	2	–	–	–	–	–	–
na ruky (plastové rukavice)	1	–	1	–	–	–	–	–	–	–
ostatné doteraz neuvedené produkty a materiály	1	–	1	–	–	–	–	–	–	–

## GRAFICKÁ PRÍLOHA

## GRAPHIC ANNEX

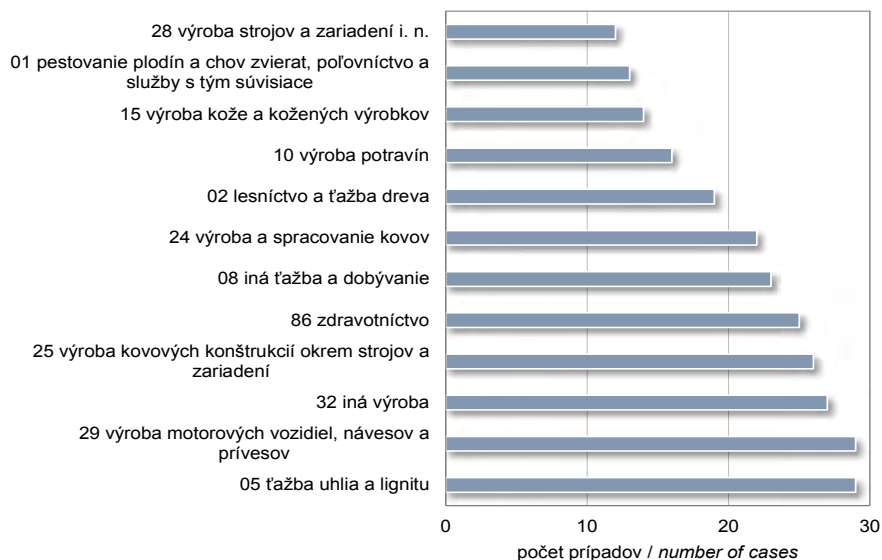
## G 1 VÝVOJ POČTU CHORÔB Z POVOLANIA A OHROZENÍ CHOROBU Z POVOLANIA

## TRENDS IN OCCUPATIONAL DISEASES AND THREATS OF OCCUPATIONAL DISEASES



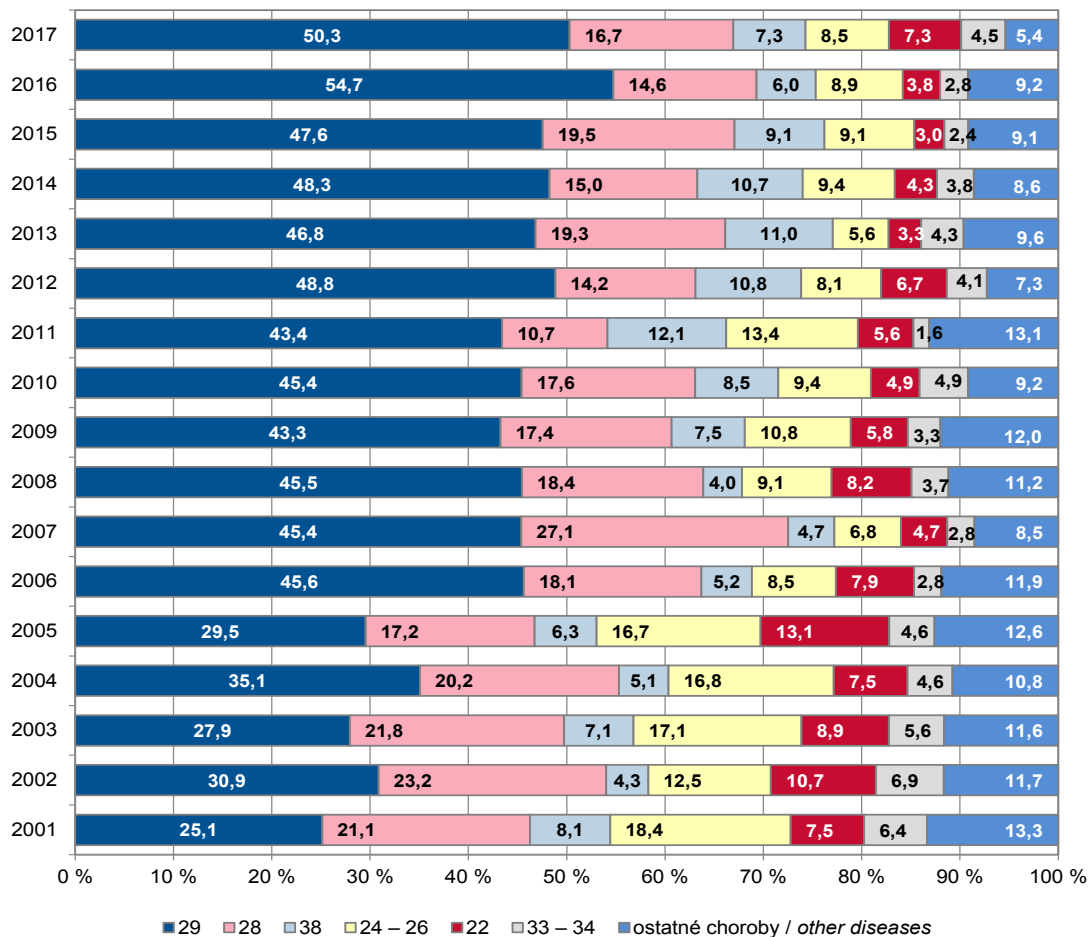
## G 2 EKONOMICKÉ ČINNOSTI SK NACE REV. 2 S NAJVÄČŠÍM POČTOM NOVOPRIZNANÝCH CHÔR Z POVOLANIA, ROK 2017

## ECONOMIC ACTIVITIES NACE REV. 2 WITH THE LARGEST NUMBER OF NEWLY GRANTED OCCUPATIONAL DISEASES, YEAR 2017



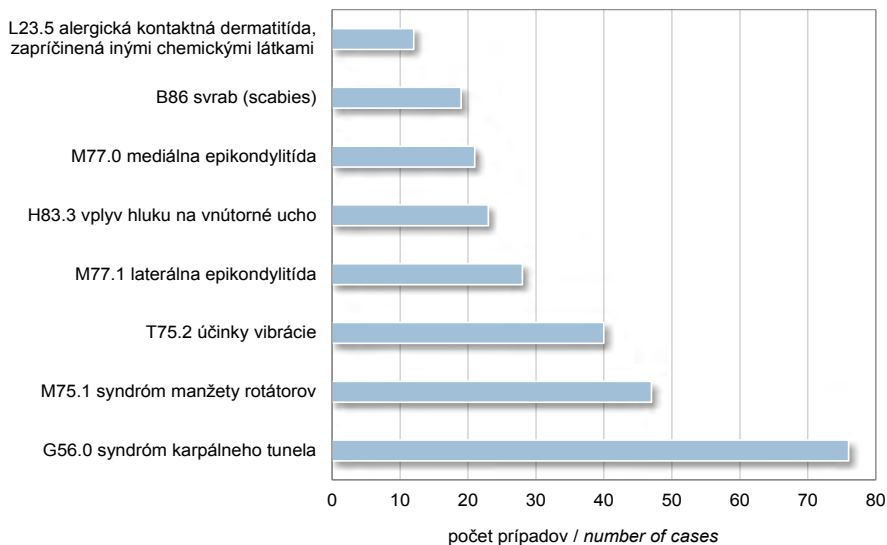
## G 3 PODIEL NAJČASTEJŠÍCH CHORÔB Z POVOLANIA V ROKOCH 2001 – 2017

PROPORTION OF THE MOST COMMON OCCUPATIONAL DISEASES IN YEARS 2001 – 2017

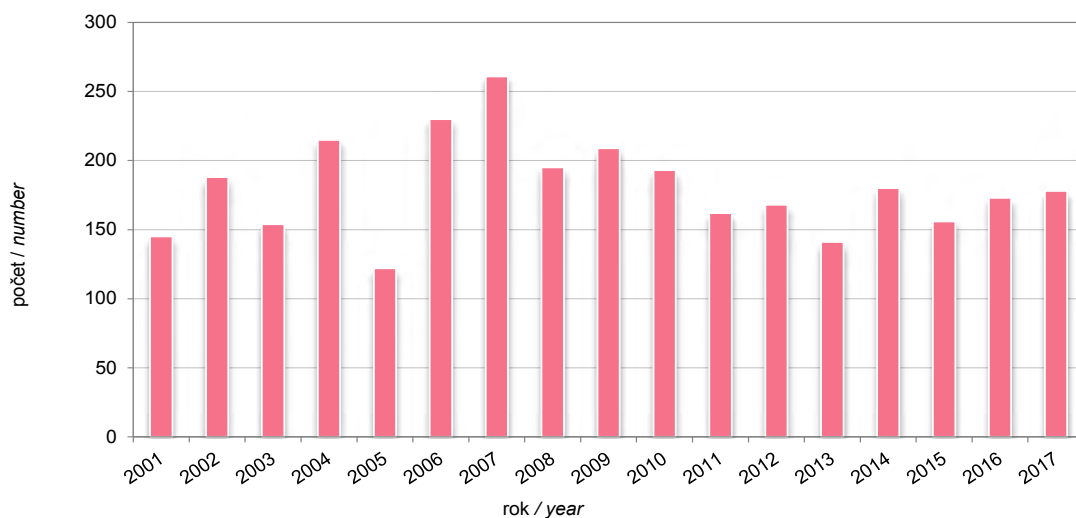


**G 4** NAJČASTEJŠIE DIAGNÓZY NOVOPRIZANNÝCH CHORÔB Z POVOLANIA, ROK 2017

THE MOST COMMON DIAGNOSES OF OCCUPATIONAL DISEASES, YEAR 2017

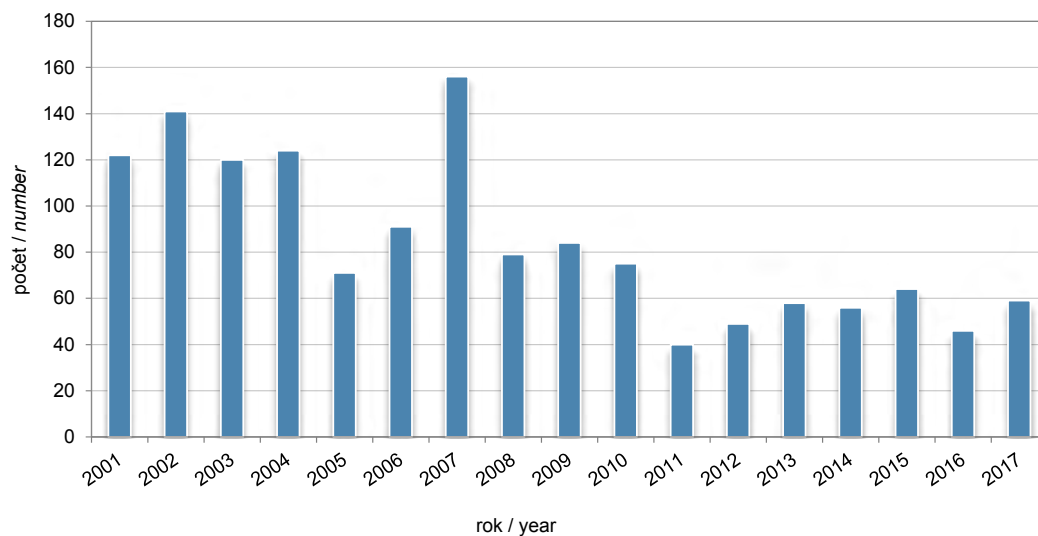
**G 5** VÝVOJ POČTU PROFESIONÁLNYCH OCHORENÍ KONČATÍN Z DLHODOBÉHO, NADMERNÉHO, JEDNOSTRANNÉHO ZAŤAŽENIA

TRENDS IN NUMBER OF PROFESSIONAL DISEASES OF LIMBS FROM LONG-TERM, INORDINATE, ONESIDED WORKLOAD



**G 6 VÝVOJ POČTU OCHORENÍ KOSTÍ, KLBOV, SVALOV, CIEV A NERVOV KONČATÍN SPŮSOBENÝCH PŘI PRÁCI S VIBRUJÍCIMI NÁSTROJMI A ZARIADENIAMI**

TRENDS IN NUMBER OF DISEASES OF BONES, JOINTS, MUSCLES, VESSELS AND NERVES OF LIMBS CAUSED AT WORK WITH VIBRATING TOOLS AND DEVICES





**P 1 ZOZNAM CHORÔB Z POVOLANIA**  
LIST OF OCCUPATIONAL DISEASES

Číslo Number	Choroba z povolania	Occupational disease
<b>1</b>	<b>Choroba z olova alebo z jeho zlúčenín</b>	<b>Diseases from lead and its alloys and compounds</b>
1-1	Otravy olovom a jeho anorganickými zlúčeninami a zliatinami	Poisonings with lead and its inorganic compounds and alloys
1-2	Otravy organickými zlúčeninami olova	Poisonings with organic compounds of lead
<b>2</b>	<b>Choroba z fosforu alebo z jeho zlúčenín</b>	<b>Diseases from phosphor and its compounds</b>
2-1	Otravy fosforom a jeho anorganickými zlúčeninami	Poisonings with phosphor and its inorganic compounds
2-2	Otravy organickými zlúčeninami fosforu	Poisonings with organic compounds of phosphor
<b>3</b>	<b>Choroba z fluóru alebo z jeho zlúčenín</b>	<b>Diseases from fluorine and its compounds</b>
3-1	Otravy fluórom a jeho zlúčeninami	Poisonings with fluorine and its compounds
3-2	Fluoróza	Fluorosis
<b>4</b>	<b>Choroba z ortuti alebo z jej zlúčenín</b>	<b>Diseases from mercury and from its amalgams and compounds</b>
4-1	Akútna a chronická otrava ortuťou	Acute and chronic poisoning with mercury
4-2	Akútne a chronické otravy zlúčeninami ortuti	Acute and chronic poisonings with compounds of mercury
<b>5</b>	<b>Choroba z arzénu alebo z jeho zlúčenín</b>	<b>Diseases from arsenic and its compounds</b>
<b>6</b>	<b>Choroba z mangánu alebo z jeho zlúčenín</b>	<b>Diseases from manganese and its compounds</b>
<b>7</b>	<b>Choroba z kadmia alebo z jeho zlúčenín</b>	<b>Diseases from cadmium and its compounds</b>
<b>8</b>	<b>Choroba z vanádia alebo z jeho zlúčenín</b>	<b>Diseases from vanadium and its compounds</b>
<b>9</b>	<b>Choroba z chrómu alebo z jeho zlúčenín</b>	<b>Diseases from chrome and its compounds</b>
9-1	Poškodenie nosovej priehradky z chrómu	Harm of nasal partition from chrome
9-2	Ostatné poškodenia z chrómu	Other injuries from chrome
<b>10</b>	<b>Choroba zo sírouhlika</b>	<b>Diseases from carbon sulphide</b>
<b>11</b>	<b>Choroba zo sírovodíka</b>	<b>Diseases from hydrogen sulphide</b>
<b>12</b>	<b>Choroba z oxidu uhľnatého</b>	<b>Diseases from carbon dioxide</b>
12-1	Akútne otravy oxidom uhľnatým	Acute poisonings with carbon dioxide
12-2	Chronické otravy a stavy po otrave oxidom uhľnatým	Chronic poisonings and conditions after poisoning with carbon dioxide
12-3	Otravy odstrelovými splodinami	Poisonings with explosion's combustion residues
<b>13</b>	<b>Choroba z kyanovodíka alebo z kyanidov</b>	<b>Diseases from cyan compounds</b>
13-1	Otravy kyanovodíkom a jeho zlúčeninami	Poisonings with hydrocyanic and its compounds
13-2	Otravy kyanamidom vápenatým	Poisonings with calcium cyanamid
<b>14</b>	<b>Choroba z benzénu alebo z jeho homológov</b>	<b>Diseases from benzene and its homologies</b>
14-1	Akútne a chronické otravy benzénom	Acute and chronic poisonings with benzene
14-2	Akútne a chronické otravy toluénom	Acute and chronic poisonings with toluene
14-3	Akútne a chronické otravy xylénom	Acute and chronic poisonings with xylene
14-4	Akútne a chronické otravy homológmi benzénu	Acute and chronic poisonings with homologies of benzene
<b>15</b>	<b>Choroby z nitrozlúčenín a aminozlúčenín benzénu alebo jeho homológov</b>	<b>Illnesses from nitro- and amino compounds of benzene or its homologies</b>
<b>16</b>	<b>Choroba z halogenizovaných uhľovodíkov</b>	<b>Diseases from halogenated carbohydrates</b>
<b>17</b>	<b>Choroba z esterov kyseliny dusičnej</b>	<b>Diseases from nitrate esters of glycerin</b>
<b>18</b>	<b>Choroba z bojových látok alebo z chemických látok s rovnakým účinkom, aký majú bojové látky</b>	<b>Diseases from warfare agents or chemical materials with same impact look like warfare agents</b>
<b>19</b>	<b>Choroba z ionizujúceho žiarenia a zo žiarenia s obdobným účinkom</b>	<b>Diseases from ionising radiation and from radiation with similar biological effect</b>
19-1	Poškodenie krvotvorby ionizujúcim žiarením	Harm of blood-forming from ionising radiation
19-2	Rádio- a rtg. dermatitída	Radio- and rtg dermatitis
19-3	Rakovina kože z ionizujúceho žiarenia	Skin cancer from ionising radiation
19-4	Katarakta z ionizujúceho žiarenia	Cataract from ionising radiation
<b>20</b>	<b>Choroba z elektromagnetického žiarenia vrátane laseru</b>	<b>Diseases from electromagnetic radiation including laser</b>

**P 1 ZOZNAM CHORÔB Z POVOLANIA**  
LIST OF OCCUPATIONAL DISEASES

1. pokračovanie

1<sup>st</sup> continuation

Číslo Number	Choroba z povolania	Occupational disease
<b>21</b>	<b>Rakovina kože</b>	<b>Diseases on skin cancer</b>
<b>22</b>	<b>Kožné choroby okrem rakoviny kože a prenosné kožné choroby</b>	<b>Skin diseases apart from skin cancer and communicable skin diseases</b>
22-1	Profesionálne dermatózy z alkálií	<i>Professional dermatoses from alkalies</i>
22-2	Profesionálne dermatózy z cementu	<i>Professional dermatoses from cement</i>
22-3	Profesionálne dermatózy z organických a anorganických kyselín	<i>Professional dermatoses from organic and inorganic acids</i>
22-4	Profesionálne dermatózy z čistiacich prostriedkov	<i>Professional dermatoses from detergents</i>
22-5	Profesionálne dermatózy z organických rozpúšťadiel	<i>Professional dermatoses from organic solvents</i>
22-6	Profesionálne dermatózy z ropných výrobkov (minerálne oleje)	<i>Professional dermatoses from mineral oil products (oils from mineral oil)</i>
22-7	Profesionálne dermatózy z chrómu a jeho zlúčenín	<i>Professional dermatoses from chrome and its compounds</i>
22-8	Profesionálne dermatózy z niklu a jeho zliatin	<i>Professional dermatoses from nickel and its alloys</i>
22-9	Profesionálne dermatózy z kovov a metaloidov a ich zlúčenín	<i>Professional dermatoses from metals and metalloids and their compounds</i>
22-10	Profesionálne dermatózy z plastických hmôt	<i>Professional dermatoses from synthetic materials</i>
22-11	Profesionálne dermatózy z gumy a gumárenských chemikálií	<i>Professional dermatoses from gum and gum processing chemicals</i>
22-12	Profesionálne dermatózy z dechtu a jeho derivátov	<i>Professional dermatoses from tar and its derivatives</i>
22-13	Profesionálne dermatózy z organických farbív	<i>Professional dermatoses from of organic dye stuffs</i>
22-14	Profesionálne dermatózy z liečiv	<i>Professional dermatoses from remedies</i>
22-15	Profesionálne dermatózy z dezinfekčných prostriedkov	<i>Professional dermatoses from disinfectants</i>
22-16	Profesionálne dermatózy z insekticídnych látok a agrochemikálií	<i>Professional dermatoses from insecticideous substances and agrochemicals</i>
22-17	Profesionálne dermatózy z ostatných chemikálií (organických a anorganických)	<i>Professional dermatoses from other chemicals (organic and inorganic)</i>
22-18	Profesionálne dermatózy z rastlín	<i>Professional dermatoses from plants</i>
22-19	Profesionálne dermatózy z iných biologických faktorov	<i>Professional dermatoses from other biological factors</i>
22-20	Profesionálne dermatózy z fyzikálnych faktorov (okrem ionizačného žiarenia)	<i>Professional dermatoses from physical factors (except of ionising radiation)</i>
<b>23</b>	<b>Rakovina pľúc z rádioaktívnych látok</b>	<b>Diseases on pulmonary cancer from radioactive substances</b>
<b>24</b>	<b>Infekčné choroby a parazitárne choroby okrem tropických infekčných chorôb a parazitárnych chorôb a chorôb prenosných zo zvierat na ľudí</b>	<b>Diseases on communicable and parasitic illnesses apart from tropical communicable and parasitic diseases and illnesses communicable from animals on people</b>
<b>25</b>	<b>Tropické prenosné a parazitárne choroby</b>	<b>Tropical communicable and parasitic diseases</b>
<b>26</b>	<b>Choroby prenosné zo zvierat na ľudí priamo alebo prostredníctvom prenášačov</b>	<b>Illnesses communicable from animals on people directly or by means of communicants</b>
<b>27</b>	<b>Choroba vyvolaná prácou v hyperbarických alebo hypobarických podmienkach</b>	<b>Diseases evoked with work in compressed air</b>
27-1	Akútna forma kesónovej choroby	<i>Acute form of Keson's illness</i>
27-2	Chronická forma kesónovej choroby	<i>Chronic form of Keson's illness</i>
<b>28</b>	<b>Choroba z vibrácií – ochorenie kostí, kĺbov, svalov, ciev a nervov končatín spôsobené vibráciou</b>	<b>Diseases of bones, joints, muscles, vessels and nerves limbs caused at work with vibrating tools and devices</b>
28-1	Poškodenia z vibrácií prevažne ciev a nervov	<i>Injuries from vibrations mostly of vessels and nerves</i>
28-2	Poškodenia z vibrácií prevažne zhybov, kostí, šliach a svalov	<i>Injuries from vibrations mostly of bends, of bones, of tendons and muscles</i>
28-3	Iné poškodenia z vibrácií a kombinované poškodenia z vibrácií	<i>Other injuries from vibrations and combined injuries from vibrations</i>

**P 1 ZOZNAM CHORÔB Z POVOLANIA**  
LIST OF OCCUPATIONAL DISEASES

2. pokračovanie

2<sup>nd</sup> continuation

Číslo Number	Choroba z povolania	Occupational disease
<b>29</b>	<b>Choroba z dlhodobého, nadmerného a jednostranného zaťaženia končatín – ochorenie kostí, kĺbov, šliach a nervov končatín</b>	<b>Diseases of bones, joints, tendons and nerves of limbs from longterm, inordinate, one-sided workload</b>
29-1	Choroby mazových včakov zo stále trvajúceho lokálneho tlaku	Illnesses of lubrication sacs from still lasting local pressure
29-2	Choroby šliach, šľachových pošiev a svalových úponov z nadmerného preťaženia	Illnesses of tendons, tendonous sheaths and muscle insertions from inordinate overloading
29-3	Postihnutie meniskov	Impairment of meniskuses
29-4	Choroby periférnych nervov končatín	Diseases of peripheral nerves of limbs
<b>30</b>	<b>Choroba lakt'ového nervu z mechanických vplyvov</b>	<b>Diseases of elbow nerve from mechanical influences</b>
<b>31</b>	<b>Choroba dolných dýchacích ciest a pľúc spôsobená hliníkovým prachom z hliníkových zliatin (zaprášenie pľúc hliníkom – fibróza pľúc)</b>	<b>Diseases of lower respiratory tract and lung caused with aluminium dust from aluminium alloys (dusting of lung with aluminium – fibrosis of lung)</b>
<b>32</b>	<b>Choroba z berýlia a z jeho zlúčenín</b>	<b>Diseases from beryllium and its compounds</b>
<b>33</b>	<b>Choroba zaprášenia pľúc prachom obsahujúcim oxid kremičitý (silikóza, silikotuberkulóza) vrátane (uhl'okop-skej) pneumokoniózy</b>	<b>Diseases on dusting of lung with dust containing silicon oxide (silicosis, silicotuberculosis) including (miner) pneumoconiosis</b>
33-1	Silikóza jednoduchá	Silicosis simple
33-2	Silikóza komplikovaná	Silicosis complicated
33-3	Silikotuberkulóza	Silicotuberculosis
33-4	Banická pneumokonióza	Miner pneumoconiosis
<b>34</b>	<b>Choroba zaprášenia pľúc azbestovým prachom (azbestóza)</b>	<b>Diseases on dusting of lung with asbestos dust (Asbestosis)</b>
34-1	Azbestóza	Asbestosis
34-2	Azbestóza s rakovinou pľúc	Asbestosis with pulmonary cancer
<b>35</b>	<b>Choroba pri výrobe tvrdokovov</b>	<b>Diseases at production of hard metals</b>
<b>36</b>	<b>Choroba dolných dýchacích ciest a pľúc z Thomasovej múčky</b>	<b>Diseases of lower respiratory tract and lung on harmful effects of Thomas's flour</b>
<b>37</b>	<b>Bronchiálna astma (záduch)</b>	<b>Asthma bronchiale</b>
37-1	Bronchiálna astma - precitlivosť na múku, mlynský prach	Asthma bronchiale – sensitivity on flour, mill dust
37-2	Bronchiálna astma - precitlivosť na kravský prach, slamu, seno	Asthma bronchiale – sensitivity on straw, hay
37-3	Bronchiálna astma - precitlivosť na prach z obilnín, poľnohospodárskych plodín	Asthma bronchiale – sensitivity on dust from cereals, agricultural plants
37-4	Bronchiálna astma - precitlivosť na srst' zvierat	Asthma bronchiale – sensitivity on pelt of animals
37-5	Bronchiálna astma - precitlivosť na kolofonické výpary	Asthma bronchiale – sensitivity on colophononic evaporations
37-6	Bronchiálna astma - precitlivosť na dezinfekčné prostriedky	Asthma bronchiale – sensitivity on disinfectants
37-7	Ostatné príčiny vzniku astmy bronchiale	Other causes of accrument of asthma bronchiale
<b>38</b>	<b>Porucha sluchu z hluku, pri ktorej dosahuje strata sluchu podľa Fowlera pri poškodených mladších ako 30 rokov najmenej 40 %. Pri poškodených nad 30 rokov sa uvedená hranica každé dva roky zvyšuje o 1 % až do dosiahnutia 50 rokov veku poškodeného, odkedy už musí presahovať 50 %</b>	<b>Hearing defect from noise by which is reached loss hearing according to Fowler with harm younger as 30 years at least 40 %. Harm older as 30 years then presented level is increased by 1 % each two years till 50 years age of harm person and since that time loss hearing must exceeded 50 %</b>
<b>39</b>	<b>Sivý zákal</b>	<b>Diseases on cataract</b>
<b>40</b>	<b>Nystagmus</b>	<b>Diseases on nystagmus</b>
<b>41</b>	<b>Rozdutie pľúc fúkačov skla a hudobníkov na dychové nástroje</b>	<b>Bloating of lung with of glassblowers and musicians on wind instruments</b>
<b>42-1</b>	<b>Ťažká hyperkinetická dysfónia, uzlíky na hlasivkách alebo ťažká nedomykavosť hlasiviek, ktoré znemožňujú výkon povolania kladúceho zvýšené nároky na hlas</b>	<b>Heavy hyperkinetical dysphonia, lumps on vocal chords or heavy nonclosing of vocal chords, which are permanent and which forbid a performance of occupation which takes increased requirements on voice</b>

**P 1 ZOZNAM CHORÔB Z POVOLANIA**  
LIST OF OCCUPATIONAL DISEASES

dokončenie

End of table

Číslo Number	Choroba z povolania	Occupational disease
42-2	Ťažká fonasténia	<i>Heavy phonasthenia</i>
43	Bronchopulmonálne poruchy spôsobené prachom z bavlny (byssinóza), ľanu, konopí alebo sisalu	<i>Bronchopulmonar diseases caused with dust from cotton, flax, hanf or sisal</i>
44	Vonkajšie alergické alveolitídy a ich následky spôsobené vdychovaním organických prachov typu farmárske pľúca	<i>Outside allergic alveolitis and their consequences caused with breathing in of organic dusts of type of farmer's lung</i>
45	Alergické choroby horných dýchacích ciest s dokázanou precitlivosťou na alergény z pracovného prostredia poškodeného	<i>Allergic diseases of upper respiratory tract with proven susceptibility on allergens from the working environment of the patient</i>
46	Nádorové choroby vznikajúce následkom práce s dokázanými chemickými karcinogénmi v pracovnom prostredí poškodeného a prejavujúce sa u neho v príslušných cieľových orgánoch, ktoré nie sú uvedené v tomto zozname	<i>Tumour diseases emergent due to work with settled chemical carcinogens in damaged working environment and demonstrative in particular targeted organs, which are not involved in this list</i>
47	Iné poškodenie zdravia z práce. Ide o poškodenie zdravia z práce, ktoré nie je ani pracovným úrazom, ani chorobou z povolania uvedenou v tomto zozname	<i>Other harms of health from work. It is dealt of damaged health from work which is not occupational diseases and also occupational disease involved in this list.</i>

**P 2 ZOZNAM DIAGNÓZ (MKCH-10) POUŽITÝCH V PUBLIKÁCI**  
LIST OF DIAGNOSES (ICD-10) USED IN THE PUBLICATION

A04.7	Enterokolitída, zapríčinená clostridium difficile
A15.0	Tuberkulóza pľúc, potvrdená mikroskopickým vyšetrením spúta, preukázaná alebo nepreukázaná kultivačne alebo molekulovobiologicky
A15.2	Tuberkulóza pľúc, potvrdená histologicky
A15.6	Tuberkulóza pleurítída, potvrdená bakteriologicky, molekulovobiologicky alebo histologicky
A69.2	Lymfská choroba
A84.1	Stredo európska kliešťová encefalitída
B15.9	Hepatitída A bez pečeňovej kómy
B17.1	Akútna hepatitída C
B18.1	Chronická hepatitída B bez vírusu hepatitídy D
B35.4	Tinea corporis
B50.9	Malária zapríčinená Plasmodium falciparum, bližšie neurčená
B86	Svrab (scabies)
C34.1	Zhubný nádor priedušky alebo pľúc v hornom laloku
C34.9	Zhubný nádor priedušky alebo pľúc, bližšie neurčený
C45.0	Mezotelióm pohrudnice
C78.2	Sekundárny zhubný nádor pohrudnice
G50.0	Neuralgia trojklaného nervu
G56.0	Syndróm karpálneho tunela
G56.1	Iné poškodenie n. medianus
G56.2	Poškodenie n. ulnaris
G56.8	Iná mononeuropatia hornej končatiny
G90.00	Syndróm karotického sínusu (Synkopa)
H83.3	Vplyv hluku na vnútorné ucho
H90.3	Obojstranná percepčná strata sluchu
I78.8	Iná choroba vlásočnic
J30.3	Iná alergická rinitída
J41.0	Jednoduchá chronická bronchitída
J45.0	Prevažne alergická bronchiálna astma

**P 2 ZOZNAM DIAGNÓZ (MKCH-10) POUŽITÝCH V PUBLIKÁCI**

## LIST OF DIAGNOSES (ICD-10) USED IN THE PUBLICATION

dokončenie

*End of table*

J45.1	Nealergická bronchiálna astma
J45.8	Bronchiálna astma, zmiešaná
J60	Pneumokonióza baníkov uhoľných baní
J61	Pneumokonióza zapríčinená azbestom a inými anorganickými vláknami
J62.0	Pneumokonióza zapríčinená prachom mastenca (talkom)
J62.8	Pneumokonióza, zapríčinená iným prachom obsahujúcim kremeň
J63.8	Pneumokonióza, zapríčinená inými bližšie určenými anorganickými prachmi
J84.9	Choroba interstícia pľúc, bližšie neurčená
L23.0	Alergická kontaktná dermatitída, zapríčinená kovmi
L23.3	Alergická kontaktná dermatitída zapríčinená kontaktom kože s liekmi
L23.5	Alergická kontaktná dermatitída, zapríčinená inými chemickými látkami
L23.8	Alergická kontaktná dermatitída, zapríčinená inými agensmi
L23.9	Alergická kontaktná dermatitída s neurčenou príčinou
L24.1	Kontaktná dermatitída z podráždenia, zapríčinená olejmi a tukmi
L24.5	Kontaktná dermatitída z podráždenia zapríčinená inými chemickými látkami
L24.8	Kontaktná dermatitída z podráždenia zapríčinená inými agensmi
M17.4	Iná sekundárna artróza kolenného kĺbu, obojstranná
M18.1	Iná primárna artróza prvého karpometakarpového kĺbu
M19.21	Iná sekundárna artróza v oblasti pleca (kľúčna kosť, lopatka, akromioklavikulárny, ramenný, sternoklavikulárny kĺb)
M19.84	Iná artróza, bližšie určená, v oblasti ruky (zápästie, zápästie, prsty, kĺby medzi týmito kosťami)
M54.10	Radikulopatia na viacerých miestach chrbtice
M54.19	Radikulopatia: oblasť bližšie neurčená
M65.3	Skákavý prst [digitus recellens]
M65.4	Styloradiálna tendosynovitída (de Quervainova)
M65.80	Iná synovitída a tendosynovitída na viacerých miestach
M75.0	Adhezívna kapsulitída pleca
M75.1	Syndróm manžety rotátorov
M75.3	Vápenatejúca tendinitída pleca
M75.4	Syndróm narazeného ramena
M77.0	Mediálna epikondylitída
M77.1	Laterálna epikondylitída
T59.4	Toxický účinok plynného chlóru
T75.2	Účinky vibrácie

**P 3 ŠTATISTICKÁ KLASIFIKÁCIA EKONOMICKÝCH ČINNOSTÍ SK NACE REV. 2**  
**STATISTICAL CLASSIFICATION OF ECONOMIC ACTIVITIES NACE REV. 2**

Sekcia / Section Divízia / Division	Názov	Title
<b>A</b>	<b>Poľnohospodárstvo, lesníctvo a rybolov</b>	<b>Agriculture, forestry and fishing</b>
01	Pestovanie plodín a chov zvierat, poľovníctvo a služby s tým súvisiace	<i>Crop and animal production, hunting and related service activities</i>
02	Lesníctvo a ťažba dreva	<i>Forestry and logging</i>
03	Rybolov a akvakultúra	<i>Fishing and aquaculture</i>
<b>B</b>	<b>Ťažba a dobývanie</b>	<b>Mining and quarrying</b>
05	Ťažba uhlia a lignitu	<i>Mining of coal and lignite</i>
06	Ťažba ropy a zemného plynu	<i>Extraction of crude petroleum and natural gas</i>
07	Dobývanie kovových rúd	<i>Mining of metal ores</i>
08	Iná ťažba a dobývanie	<i>Other mining and quarrying</i>
09	Pomocné činnosti pri ťažbe	<i>Mining support service activities</i>
<b>C</b>	<b>Priemyselná výroba</b>	<b>Manufacturing</b>
10	Výroba potravín	<i>Manufacture of food products</i>
11	Výroba nápojov	<i>Manufacture of beverages</i>
12	Výroba tabakových výrobkov	<i>Manufacture of tobacco products</i>
13	Výroba textilu	<i>Manufacture of textiles</i>
14	Výroba odevov	<i>Manufacture of wearing apparel</i>
15	Výroba kože a kožených výrobkov	<i>Manufacture of leather and related products</i>
16	Spracovanie dreva a výroba výrobkov z dreva a korku okrem nábytku; výroba predmetov zo slamy a prúteného materiálu	<i>Manufacture of wood and of products of wood and cork, except furniture; manufacture of articles of straw and plaiting materials</i>
17	Výroba papiera a papierových výrobkov	<i>Manufacture of paper and paper products</i>
18	Tlač a reprodukcia záznamových médií	<i>Printing and reproduction of recorded media</i>
19	Výroba koksu a rafinovaných ropných produktov	<i>Manufacture of coke and refined petroleum products</i>
20	Výroba chemikálií a chemických produktov	<i>Manufacture of chemicals and chemical products</i>
21	Výroba základných farmaceutických výrobkov a farmaceutických prípravkov	<i>Manufacture of basic pharmaceutical products and pharmaceutical preparations</i>
22	Výroba výrobkov z gumy a plasty	<i>Manufacture of rubber and plastic products</i>
23	Výroba ostatných nekovových minerálnych výrobkov	<i>Manufacture of other non-metallic mineral products</i>
24	Výroba a spracovanie kovov	<i>Manufacture of basic metals</i>
26	Výroba kovových konštrukcií okrem strojov a zariadení	<i>Manufacture of fabricated metal products, except machinery and equipment</i>
26	Výroba počítačových, elektronických a optických výrobkov	<i>Manufacture of computer, electronic and optical products</i>
27	Výroba elektrických zariadení	<i>Manufacture of electrical equipment</i>
28	Výroba strojov a zariadení i. n.	<i>Manufacture of machinery and equipment n. e. c.</i>
29	Výroba motorových vozidiel, návesov a prívesov	<i>Manufacture of motor vehicles, trailers and semi-trailers</i>
30	Výroba ostatných dopravných prostriedkov	<i>Manufacture of other transport equipment</i>
31	Výroba nábytku	<i>Manufacture of furniture</i>
32	Iná výroba	<i>Other manufacturing</i>
33	Oprava a inštalácia strojov a prístrojov	<i>Repair and installation of machinery and equipment</i>
<b>D</b>	<b>Dodávka elektriny, plynu, pary a studeného vzduchu</b>	<b>Electricity, gas, steam and air conditioning supply</b>
35	Dodávka elektriny, plynu, pary a studeného vzduchu	<i>Electricity, gas, steam and air conditioning supply</i>
<b>E</b>	<b>Dodávka vody; čistenie a odvod odpadových vôd, odpady a služby odstraňovania odpadov</b>	<b>Water supply, sewerage, waste management and remediation activities</b>
36	Zber, úprava a dodávka vody	<i>Water collection, treatment and supply</i>
37	Čistenie a odvod odpadových vôd	<i>Sewerage</i>

**P 3 ŠTATISTICKÁ KLASIFIKÁCIA EKONOMICKÝCH ČINNOSTÍ SK NACE REV. 2**  
**STATISTICAL CLASSIFICATION OF ECONOMIC ACTIVITIES NACE REV. 2**

1. pokračovanie

1<sup>st</sup> continuation

Sekcia / Section Divízia / Division	Názov	Title
39	Ozdravovacie činnosti a ostatné činnosti nakladania s odpadom	<i>Remediation activities and other waste management services</i>
<b>F</b>	<b>Stavebníctvo</b>	<b>Construction</b>
41	Výstavba budov	<i>Construction of buildings</i>
42	Inžinierske stavby	<i>Civil engineering</i>
43	Špecializované stavebné práce	<i>Specialised construction activities</i>
<b>G</b>	<b>Veľkoobchod a maloobchod; oprava motorových vozidiel a motocyklov</b>	<b>Wholesale and retail trade; repair of motor vehicles and motorcycles</b>
45	Veľkoobchod a maloobchod a oprava motorových vozidiel a motocyklov	<i>Wholesale and retail trade and repair of motor vehicles and motorcycles</i>
46	Veľkoobchod okrem motorových vozidiel a motocyklov	<i>Wholesale trade, except of motor vehicles and motorcycles</i>
47	Maloobchod okrem motorových vozidiel a motocyklov	<i>Retail trade, except of motor vehicles and motorcycles</i>
<b>H</b>	<b>Doprava a skladovanie</b>	<b>Transportation and storage</b>
49	Pozemná doprava a doprava potrubím	<i>Land transport and transport via pipelines</i>
50	Vodná doprava	<i>Water transport</i>
51	Letecká doprava	<i>Air transport</i>
52	Skladové a pomocné činnosti v doprave	<i>Warehousing and support activities for transportation</i>
53	Poštové služby a služby kuriérov	<i>Postal and courier activities</i>
<b>I</b>	<b>Ubytovacie a stravovacie služby</b>	<b>Accommodation and food service activities</b>
55	Ubytovanie	<i>Accommodation</i>
56	Činnosti reštaurácií a pohostinstiev	<i>Food and beverage service activities</i>
<b>J</b>	<b>Informácie a komunikácia</b>	<b>Information and communication</b>
58	Nakladateľské činnosti	<i>Publishing activities</i>
59	Výroba filmov, videozáznamov a televíznych programov, príprava a zverejňovanie zvukových nahrávok	<i>Motion picture, video and television programme production, sound recording and music publishing activities</i>
60	Činnosti pre rozhlasové a televízne vysielanie	<i>Programming and broadcasting activities</i>
61	Telekomunikácie	<i>Telecommunications</i>
62	Počítačové programovanie, poradenstvo a súvisiace služby	<i>Computer programming, consultancy and related activities</i>
63	Informačné služby	<i>Information service activities</i>
<b>K</b>	<b>Finančné a poisťovacie činnosti</b>	<b>Financial and insurance activities</b>
64	Finančné služby okrem poistenia a dôchodkového zabezpečenia	<i>Financial service activities, except insurance and pension funding</i>
65	Poistenie, zaistenie a dôchodkové zabezpečenie okrem povinného sociálneho poistenia	<i>Insurance, reinsurance and pension funding, except compulsory social security</i>
66	Pomocné činnosti finančných služieb a poistenia	<i>Activities auxiliary to financial services and insurance activities</i>
<b>L</b>	<b>Činnosti v oblasti nehnuteľností</b>	<b>Real estate activities</b>
68	Činnosti v oblasti nehnuteľností	<i>Real estate activities</i>
<b>M</b>	<b>Odborné, vedecké a technické činnosti</b>	<b>Professional, scientific and technical activities</b>
69	Právne a účtovnícke činnosti	<i>Legal and accounting activities</i>
70	Vedenie firiem; poradenstvo v oblasti riadenia	<i>Activities of head offices; management consultancy activities</i>
71	Architektonické a inžinierske činnosti; technické testovanie a analýzy	<i>Architectural and engineering activities; technical testing and analysis</i>
72	Vedecký výskum a vývoj	<i>Scientific research and development</i>
73	Reklama a prieskum trhu	<i>Advertising and market research</i>



**P 3 ŠTATISTICKÁ KLASIFIKÁCIA EKONOMICKÝCH ČINNOSTÍ SK NACE REV. 2**  
**STATISTICAL CLASSIFICATION OF ECONOMIC ACTIVITIES NACE REV. 2**

dokončenie

End of table

Sekcia / Section Divízia / Division	Názov	Title
74	Ostatné odborné, vedecké a technické činnosti	<i>Other professional, scientific and technical activities</i>
75	Veterinárne činnosti	<i>Veterinary activities</i>
<b>N</b>	<b>Administratívne a podporné služby</b>	<b>Administrative and support service activities</b>
77	Prenájom a lízing	<i>Rental and leasing activities</i>
78	Sprostredkovanie práce	<i>Employment activities</i>
79	Činnosti cestovných agentúr, rezervačné služby cestovných kancelárií a súvisiace činnosti	<i>Travel agency, tour operator and other reservation service and related activities</i>
80	Bezpečnostné a pátracie služby	<i>Security and investigation activities</i>
81	Činnosti súvisiace s údržbou zariadení a krajinou úpravou	<i>Services to buildings and landscape activities</i>
82	Administratívne, pomocné kancelárske a iné obchodné pomocné činnosti	<i>Office administrative, office support and other business support activities</i>
<b>O</b>	<b>Verejná správa a obrana; povinné sociálne zabezpečenie</b>	<b>Public administration and defence; compulsory social security</b>
84	Verejná správa a obrana; povinné sociálne zabezpečenie	<i>Public administration and defence; compulsory social security</i>
<b>P</b>	<b>Vzdelávanie</b>	<b>Education</b>
85	Vzdelávanie	<i>Education</i>
<b>Q</b>	<b>Zdravotníctvo a sociálna pomoc</b>	<b>Human health and social work activities</b>
86	Zdravotníctvo	<i>Human health activities</i>
87	Starostlivosť v pobytových zariadeniach (rezidenčná starostlivosť)	<i>Residential care activities</i>
88	Sociálna práca bez ubytovania	<i>Social work activities without accommodation</i>
<b>R</b>	<b>Umenie, zábava a rekreácia</b>	<b>Arts, entertainment and recreation</b>
90	Tvorivé, umelecké a zábavné činnosti	<i>Creative, arts and entertainment activities</i>
91	Činnosti knižníc, archívov, múzeí a ostatných kultúrnych zariadení	<i>Libraries, archives, museums and other cultural activities</i>
92	Činnosti herní a stávkových kancelárií	<i>Gambling and betting activities</i>
93	Športové, zábavné a rekreačné činnosti	<i>Sports activities and amusement and recreation activities</i>
<b>S</b>	<b>Ostatné činnosti</b>	<b>Other service activities</b>
94	Činnosti členských organizácií	<i>Activities of membership organisations</i>
95	Oprava počítačov, osobných potrieb a potrieb pre domácnosti	<i>Repair of computers and personal and household goods</i>
96	Ostatné osobné služby	<i>Other personal service activities</i>
<b>T</b>	<b>Činnosti domácností ako zamestnávateľov; nediferencované činnosti v domácnostiach produkujúce tovary a služby na vlastné použitie</b>	<b>Household activities as employers; undifferentiated goods and service-producing activities of household for own use</b>
97	Činnosti domácností ako zamestnávateľov domáceho personálu	<i>Activities of households as employers of domestic personnel</i>
98	Nediferencované činnosti v domácnostiach produkujúce tovary a služby na vlastné použitie	<i>Undifferentiated goods- and services-producing activities of private households for own use</i>
<b>U</b>	<b>Činnosti extraterritoriálnych organizácií a združení</b>	<b>Activities of extraterritorial organisations and bodies</b>
99	Činnosti extraterritoriálnych organizácií a združení	<i>Activities of extraterritorial organisations and bodies</i>



**P 4 ŠTATISTICKÁ KLASIFIKÁCIA ZAMESTNANÍ SK ISCO-08**  
 STATISTICAL CLASSIFICATION OF OCCUPATIONS ISCO-08

Číselný kód Code number	Názov zamestnania	Occupational title
<b>1</b>	<b>Zákonodarcovia, riadiaci pracovníci</b>	<b>Managers</b>
11	Zákonodarcovia, vysokí štátni úradníci a najvyšší predstavitelia podnikov a organizácií	Chief executives, senior officials and legislators
12	Riadiaci pracovníci (manažéri) administratívnych, podporných a obchodných činností	Administrative and commercial managers
13	Riadiaci pracovníci (manažéri) vo výrobe a v špecializovaných službách	Production and specialized services managers
14	Riadiaci pracovníci (manažéri) v ubytovacích, reštauračných, obchodných a v ostatných službách	Hospitality, retail and other services managers
<b>2</b>	<b>Špecialisti</b>	<b>Professionals</b>
21	Špecialisti v oblasti vedy a techniky	Science and engineering professionals
22	Špecialisti v zdravotníctve	Health professionals
23	Pedagogickí a odborní pracovníci vo výchove a vzdelávaní	Teaching professionals
24	Špecialisti administratívnych, podporných a obchodných činností	Business and administration professionals
25	Špecialisti v oblasti informačných a komunikačných technológií	Information and communications technology professionals
26	Špecialisti v oblasti práva, sociálnych vecí a kultúry	Legal, social and cultural professionals
<b>3</b>	<b>Technici a odborní pracovníci</b>	<b>Technicians and associate professionals</b>
31	Technici a odborní pracovníci v oblasti vedy a techniky	Science and engineering associate professionals
32	Odborní pracovníci v zdravotníctve	Health associate professionals
33	Odborní pracovníci administratívnych, podporných a obchodných činností	Business and administration associate professionals
34	Odborní pracovníci v oblasti práva, sociálnych vecí a kultúry a podobní pracovníci	Legal, social, cultural and related associate professionals
35	Technici v oblasti informačných a komunikačných technológií	Information and communications technicians
<b>4</b>	<b>Administratívni pracovníci</b>	<b>Clerical support workers</b>
41	Všeobecní administratívni pracovníci a zapisovatelia	General and keyboard clerks
42	Administratívni pracovníci v zákazníckych službách	Customer services clerks
43	Administratívni pracovníci na záznam číselných a skladových údajov	Numerical and material recording clerks
44	Ostatní pomocní administratívni pracovníci	Other clerical support workers
<b>5</b>	<b>Pracovníci v službách a obchode</b>	<b>Service and sales workers</b>
51	Pracovníci v osobných službách	Personal service workers
52	Predavači	Sales workers
53	Pracovníci v oblasti osobnej starostlivosti	Personal care workers
54	Pracovníci verejnej ochrany a bezpečnostných služieb	Protective services workers
<b>6</b>	<b>Kvalifikovaní pracovníci v poľnohospodárstve, lesníctve a rybárstve</b>	<b>Skilled agricultural, forestry and fishery workers</b>
61	Kvalifikovaní pracovníci v poľnohospodárstve (trhovo orientovaní)	Market-oriented skilled agricultural workers
62	Kvalifikovaní pracovníci v lesníctve, rybárstve a poľovníctve (trhovo orientovaní)	Market-oriented skilled forestry, fishery and hunting workers
63	Farmári, chovatelia rýb, poľovníci a zberači úrody	Subsistence farmers, fishers, hunters and gatherers
<b>7</b>	<b>Kvalifikovaní pracovníci a remeselníci</b>	<b>Craft and related trades workers</b>
71	Kvalifikovaní stavební pracovníci a remeselníci okrem elektrikárov	Building and related trades workers, excluding electricians
72	Kvalifikovaní pracovníci v hutníctve, strojárstve a podobní pracovníci	Metal, machinery and related trades workers

**P 4 ŠTATISTICKÁ KLASIFIKÁCIA ZAMESTNANÍ SK ISCO-08**  
 STATISTICAL CLASSIFICATION OF OCCUPATIONS ISCO-08

dokončenie

End of table

Číselný kód Code number	Názov zamestnania	Occupational title
73	Umeleckí a ruční remeselníci a tlačiar	<i>Handicraft and printing workers</i>
74	Elektrikári a elektronici	<i>Electrical and electronics trades workers</i>
75	Spracovatelia a výrobcovia potravinárskych výrobkov, výrobkov z dreva a odevov	<i>Food processing, wood working, garment and other craft and related trades workers</i>
<b>8</b>	<b>Operátori a montéri strojov a zariadení</b>	<b><i>Plant and machine operators, and assemblers</i></b>
81	Operátori stacionárnych strojov a zariadení	<i>Stationary plant and machine operators</i>
82	Montážni pracovníci	<i>Assemblers</i>
83	Vodiči a obsluha pojazdných strojných zariadení	<i>Drivers and mobile plant operators</i>
<b>9</b>	<b>Pomocní a nekvalifikovaní pracovníci</b>	<b><i>Elementary occupations</i></b>
91	Upratovači a pomocníci	<i>Cleaners and helpers</i>
92	Pomocní pracovníci v poľnohospodárstve, lesníctve a rybárstve	<i>Agricultural, forestry and fishery labourers</i>
93	Pomocní pracovníci v ťažbe, stavebníctve, výrobe a doprave	<i>Labourers in mining, construction, manufacturing and transport</i>
94	Pomocní pracovníci pri príprave jedla	<i>Food preparation assistants</i>
95	Pouliční predavači a pomocní pracovníci v podobných službách	<i>Street and related sales and service workers</i>
96	Pracovníci pri likvidácii odpadu a ostatní nekvalifikovaní pracovníci	<i>Refuse workers and other elementary workers</i>
<b>0</b>	<b>Príslušníci ozbrojených síl</b>	<b><i>Armed forces occupations</i></b>
01	Dôstojníci ozbrojených síl	<i>Commissioned armed forces officers</i>
02	Poddôstojníci ozbrojených síl	<i>Non-commissioned armed forces officers</i>
03	Ostatné ozbrojené sily	<i>Armed forces occupations, other ranks</i>

**P 5 OZNAČENIE KRAJOV SR**  
 CODES OF REGIONS IN THE SLOVAK REPUBLIC

BL	Bratislavský kraj	<i>Bratislava region</i>
TA	Trnavský kraj	<i>Trnava region</i>
TC	Trenčiansky kraj	<i>Trenčín region</i>
NI	Nitriansky kraj	<i>Nitra region</i>
ZI	Žilinský kraj	<i>Žilina region</i>
BC	Banskobystrický kraj	<i>Banská Bystrica region</i>
PV	Prešovský kraj	<i>Prešov region</i>
KI	Košický kraj	<i>Košice region</i>

**VYSVETLENIE SYMBOLOV**

## EXPLANATIONS TO SYMBOLS

Ležatá čiarka <i>Hyphen</i>	(-)	jav sa nevyskytoval	<i>the phenomenon did not occur</i>
Nula <i>Zero</i>	(0; 0,0; 0,00)	znamená viac ako nulu, ale menej ako najmenšiu jednotku vyjadriteľnú v tabuľke	<i>denotes greater than zero but less than the smallest unit expressible in the table</i>
Bodka <i>Dot</i>	(.)	údaj nie je k dispozícii alebo je nespoľahlivý	<i>data is not available or reliable</i>
Ležatý krížik <i>Cross</i>	(x)	zápis nie je možný z logických dôvodov	<i>the entry is not possible for logical reasons</i>
Veľké D <i>Capital D</i>	(D)	údaj nie je možné publikovať pre jeho dôverný charakter	<i>data cannot be published because of its confidentiality</i>
Znak zlomu <i>Break symbol</i>	(↯)	prerušenie porovnateľnosti časového radu z metodických alebo iných dôvodov	<i>cut in comparability of time series due to methodology or other reasons</i>
z toho <i>of which</i>		znamená neúplný výber položiek	<i>means incomplete selection of items</i>
v tom <i>included</i>		znamená úplný výber položiek	<i>means complete selection of items</i>