

Činnosť všeobecných ambulancií pre deti a dorast v SR 2014

Prehľad prezentuje výsledky štatistického zisťovania na základe ročného výkazu o činnosti všeobecnej ambulancie pre deti a dorast A (MZ SR) 5-01 za rok 2014. Návratnosť zberu údajov bola 90,7 % a činnosť vykázalo 1 152 ambulancií.

V ambulanciách všeobecnej zdravotnej starostlivosti o deti a dorast bolo v roku 2014 v evidencii 956 799 detí vo veku 0 – 18 rokov a 212 702 mladistvých vo veku 19 – 26 rokov. Zaznamenaných bolo 6 715-tisíc návštev (vrátane návštevnej služby lekára aj sestry), čo je 5,7 návštevy na 1 evidovanú osobu ročne. Najviac bolo návštev detí do 1 roka (priemerne 20,0 na 1 evidovanú osobu ročne). U detí vo veku 1 – 5 rokov sme zaznamenali priemerne 7,9 návštevy, vo veku 6 – 14 rokov to bolo 4,9 návštevy, vo veku 15 – 18 rokov 4,7 návštevy a vo veku 19 – 26 rokov 2,4 návštevy na 1 evidovanú osobu za rok.

Z 6 148-tisíc vyšetrení vykonaných praktickými lekármi pre deti a dorast bolo 15,3 % v rámci prevencie. Najviac preventívnych prehliadok absolvovali deti do 1 roka (8,6 prehliadky ročne na 1 evidovanú osobu), následne deti vo vekovej skupine 1 – 5 rokov (0,8), deti vo veku 6 – 14 rokov (0,5) a dorast vo veku 15 – 18 rokov (0,4).

Oproti minulosti naďalej pretrvávajú priaznivý stav vo výžive detí materským mliekom. Dokazuje to aj desaťročné pozorovanie vývoja ukazovateľa plne dojčených detí k počtu evidovaných detí. Zatiaľ čo v roku 2004 bolo do konca 6. mesiaca života plne dojčených 39,7 % detí, v roku 2010 to bolo 49,3 % a v roku 2014 53,4 %. Najvyššie percento plne dojčených detí v sledovanom roku bolo v Bratislavskom (62,6 %) a Prešovskom kraji (56,8 %) a najnižšie v Nitrianskom kraji (43,3 %).

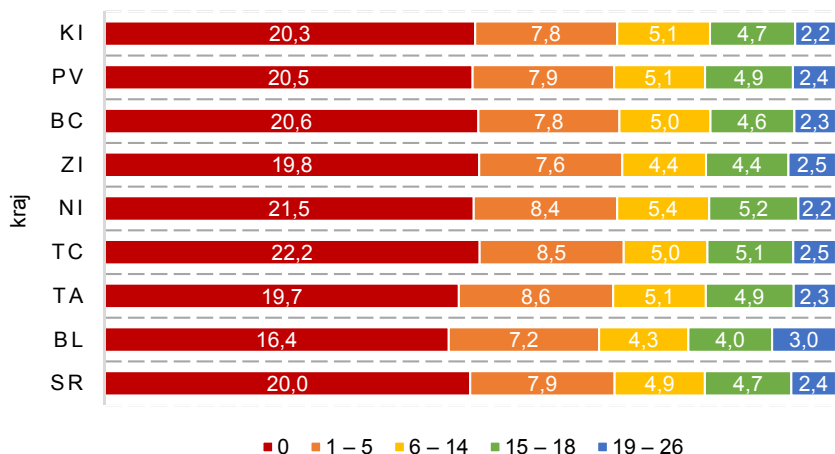
Všeobecní lekári pre deti a dorast najčastejšie diagnostikovali u sledovaných osôb choroby dýchacej sústavy (deti 1 094 sledovaných osôb na 10 000 evidovaných, mladiství 934/10 000), z nich približne 2/3 boli alergické ochorenia v oboch vekových skupinách. Nasledovali choroby oka a jeho adnexov (deti 483/10 000, mladiství 726/10 000) a choroby kože a podkožného tkaniva (deti 361/10 000, mladiství 346/10 000).

S podozrením na ohrozenie násilím bolo vyšetrených 652 detí do 18 rokov, čo je o 70 viac ako v roku 2013. Podiel pohlaví bol rovnaký – 326 dievčat a 326 chlapcov.

T 1 POČET NÁVŠTEV PACIENTA V AMBULANCIÍ

Územie sídla ambulancie	Počet ambulancií	Spolu	Veková skupina				
			0	1 – 5	6 – 14	15 – 18	19 – 26
Slovenská republika	1 152	6 628 271	933 518	2 028 333	2 133 656	1 014 352	518 412
Bratislavský kraj	134	698 087	110 032	240 834	188 724	75 140	83 357
Trnavský kraj	115	690 800	94 297	220 355	219 242	107 630	49 276
Trenčiansky kraj	126	670 050	95 216	204 708	200 049	106 287	63 790
Nitriansky kraj	141	773 874	109 091	227 538	257 614	127 903	51 728
Žilinský kraj	137	738 205	102 276	221 056	233 068	123 007	58 798
Banskobystrický kraj	121	723 300	101 457	211 806	244 418	111 690	53 929
Prešovský kraj	189	1 215 009	169 645	364 376	408 758	194 939	77 291
Košický kraj	189	1 118 946	151 504	337 660	381 783	167 756	80 243

G 1 POČET NÁVŠTEV PODĽA VEKU NA 1 EVIDOVANÚ OSOBU



T 2 POČET NÁVŠTEV V RÁMCI NÁVŠTEVNEJ SLUŽBY

Územie sídla ambulancie	Spolu	Počet návštev vo vekovej skupine				
		0	1 – 5	6 – 14	15 – 18	19 – 26

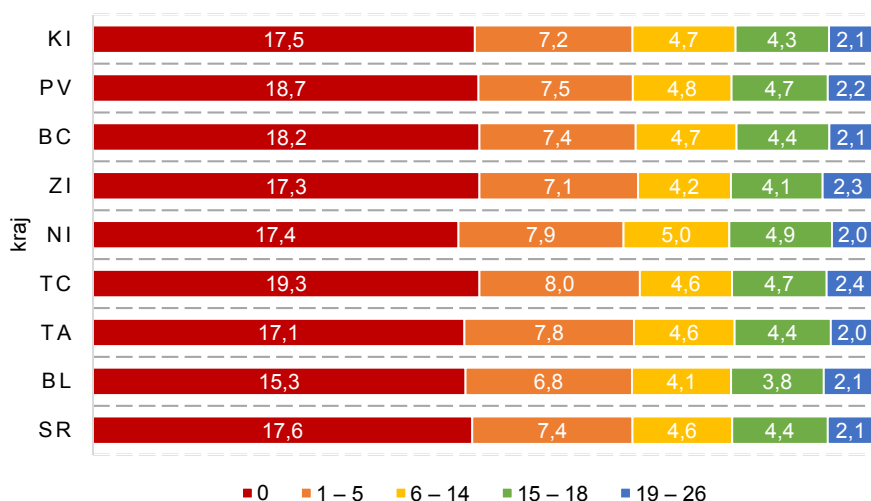
návštevy vykonané lekárom

Slovenská republika	61 225	40 792	10 488	6 552	2 517	876
Bratislavský kraj	7 632	4 858	1 690	665	284	135
Trnavský kraj	7 669	5 090	1 284	883	280	132
Trenčiansky kraj	4 654	3 529	646	284	119	76
Nitriansky kraj	8 748	4 963	1 767	1 297	571	150
Žilinský kraj	7 192	4 619	1 201	940	382	50
Banskobystrický kraj	6 236	4 130	1 160	600	246	100
Prešovský kraj	9 496	7 123	1 198	837	221	117
Košický kraj	9 598	6 480	1 542	1 046	414	116

návštevy vykonané sestrou

Slovenská republika	25 630	20 158	3 350	1 252	544	326
Bratislavský kraj	2 020	1 337	477	117	53	36
Trnavský kraj	2 630	2 098	314	145	39	34
Trenčiansky kraj	1 918	1 736	131	6	3	42
Nitriansky kraj	2 684	1 899	447	233	84	21
Žilinský kraj	2 720	2 396	167	83	62	12
Banskobystrický kraj	3 804	2 657	708	243	151	45
Prešovský kraj	4 582	3 905	367	182	51	77
Košický kraj	5 272	4 130	739	243	101	59

G 2 POČET VYŠETRENÍ PODĽA VEKU NA 1 EVIDOVANÚ OSOBU



T 3 POČET EVIDOVANÝCH OSÔB

Územie sídla ambulancie	Spolu	Veková skupina				
		0	1 – 5	6 – 14	15 – 18	19 – 26

spolu

Slovenská republika	1 169 501	49 748	258 248	433 574	215 229	212 702
Bratislavský kraj	131 514	7 075	33 827	44 340	18 874	27 398
Trnavský kraj	117 088	5 163	25 902	42 812	22 119	21 092
Trenčiansky kraj	115 263	4 531	24 098	40 367	20 964	25 303
Nitriansky kraj	129 579	5 392	27 466	48 273	24 730	23 718
Žilinský kraj	139 594	5 527	29 415	52 876	28 360	23 416
Banskobystrický kraj	129 460	5 259	27 493	48 880	24 249	23 579
Prešovský kraj	207 864	8 804	46 325	80 679	39 816	32 240
Košický kraj	199 139	7 997	43 722	75 347	36 117	35 956

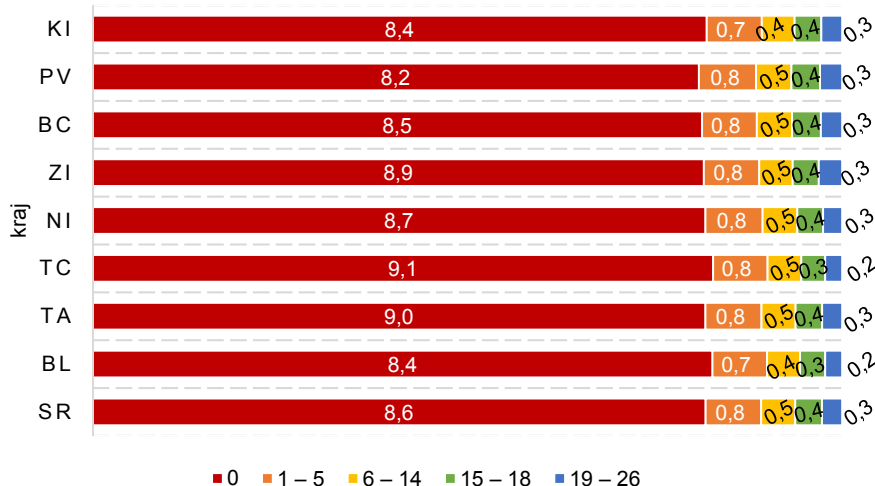
muži

Slovenská republika	597 934	25 554	132 891	222 390	110 079	107 020
Bratislavský kraj	67 863	3 686	17 753	22 728	9 766	13 930
Trnavský kraj	59 852	2 630	13 376	21 886	11 302	10 658
Trenčiansky kraj	58 385	2 336	12 256	20 443	10 812	12 538
Nitriansky kraj	66 256	2 757	14 238	24 938	12 524	11 799
Žilinský kraj	71 247	2 865	15 087	27 014	14 478	11 803
Banskobystrický kraj	66 021	2 673	13 978	24 992	12 444	11 934
Prešovský kraj	106 545	4 526	23 848	41 537	20 289	16 345
Košický kraj	101 765	4 081	22 355	38 852	18 464	18 013

ženy

Slovenská republika	571 567	24 194	125 357	211 184	105 150	105 682
Bratislavský kraj	63 651	3 389	16 074	21 612	9 108	13 468
Trnavský kraj	57 236	2 533	12 526	20 926	10 817	10 434
Trenčiansky kraj	56 878	2 195	11 842	19 924	10 152	12 765
Nitriansky kraj	63 323	2 635	13 228	23 335	12 206	11 919
Žilinský kraj	68 347	2 662	14 328	25 862	13 882	11 613
Banskobystrický kraj	63 439	2 586	13 515	23 888	11 805	11 645
Prešovský kraj	101 319	4 278	22 477	39 142	19 527	15 895
Košický kraj	97 374	3 916	21 367	36 495	17 653	17 943

G 3 POČET PREVENTÍVNYCH PREHLIADOK PODĽA VEKU NA 1 EVIDOVANÚ OSOBU



T 4 POČET VYŠETRENÍ A PREVENTÍVNYCH PREHLIADOK V AMBULANCIÍ

Veková skupina	Slovenská republika		Bratislavský kraj		Trnavský kraj		Trenčiansky kraj		Nitriansky kraj	
	vyšetrenia	z toho prev. prehliadky	vyšetrenia	z toho prev. prehliadky	vyšetrenia	z toho prev. prehliadky	vyšetrenia	z toho prev. prehliadky	vyšetrenia	z toho prev. prehliadky

spolu

Úhrn	6 148 311	941 950	641 542	113 663	623 153	99 745	620 180	90 995	712 731	104 630
0	837 006	396 557	103 815	56 320	83 740	42 527	84 277	38 378	89 274	43 480
1 – 5	1 908 200	199 746	229 748	24 952	201 524	21 148	192 263	19 129	214 190	22 102
6 – 14	1 997 863	206 131	180 104	19 779	198 148	21 324	185 185	19 936	241 695	23 720
15 – 18	951 252	80 056	71 559	6 385	97 868	8 586	98 826	7 275	120 334	8 957
19 – 26	453 990	59 460	56 316	6 227	41 873	6 160	59 629	6 277	47 238	6 371

muži

Spolu	3 120 883	483 463	323 220	58 645	320 017	51 516	310 544	46 692	364 689	53 620
0	437 648	203 724	54 142	29 101	44 645	22 193	44 308	19 694	46 607	22 332
1 – 5	990 581	103 507	118 183	12 949	105 102	10 998	99 294	10 012	112 422	11 507
6 – 14	1 023 902	105 858	92 500	10 171	102 929	10 923	93 250	10 187	125 273	12 166
15 – 18	457 861	41 029	33 784	3 340	47 433	4 371	46 634	3 723	58 351	4 465
19 – 26	210 891	29 345	24 611	3 084	19 908	3 031	27 058	3 076	22 036	3 150

ženy

Spolu	3 027 428	458 487	318 322	55 018	303 136	48 229	309 636	44 303	348 042	51 010
0	399 358	192 833	49 673	27 219	39 095	20 334	39 969	18 684	42 667	21 148
1 – 5	917 619	96 239	111 565	12 003	96 422	10 150	92 969	9 117	101 768	10 595
6 – 14	973 961	100 273	87 604	9 608	95 219	10 401	91 935	9 749	116 422	11 554
15 – 18	493 391	39 027	37 775	3 045	50 435	4 215	52 192	3 552	61 983	4 492
19 – 26	243 099	30 115	31 705	3 143	21 965	3 129	32 571	3 201	25 202	3 221

dokončenie

Žilinský kraj		Banskobystrický kraj		Prešovský kraj		Košický kraj		Veková skupina
vyšetrenia	z toho prev. prehliadky	vyšetrenia	z toho prev. prehliadky	vyšetrenia	z toho prev. prehliadky	vyšetrenia	z toho prev. prehliadky	

spolu

688 355	113 676	679 992	102 462	1 148 475	165 494	1 033 883	151 285	Úhrn
91 331	45 544	92 000	41 411	158 428	66 863	134 141	62 034	0
207 887	23 654	201 341	20 704	345 936	35 551	315 311	32 506	1 – 5
219 234	25 831	231 391	23 759	386 226	38 214	355 880	33 568	6 – 14
116 188	10 706	105 996	9 687	185 944	15 378	154 537	13 082	15 – 18
53 715	7 941	49 264	6 901	71 941	9 488	74 014	10 095	19 – 26

muži

350 535	58 689	343 209	52 172	583 320	84 956	525 349	77 173	Spolu
48 377	23 748	46 607	21 067	83 141	34 166	69 821	31 423	0
107 301	12 374	105 113	10 508	179 830	18 330	163 336	16 829	1 – 5
113 743	13 214	118 398	12 250	196 542	19 782	181 267	17 165	6 – 14
55 133	5 423	50 294	5 010	90 763	8 029	75 469	6 668	15 – 18
25 981	3 930	22 797	3 337	33 044	4 649	35 456	5 088	19 – 26

ženy

337 820	54 987	336 783	50 290	565 155	80 538	508 534	74 112	Spolu
42 954	21 796	45 393	20 344	75 287	32 697	64 320	30 611	0
100 586	11 280	96 228	10 196	166 106	17 221	151 975	15 677	1 – 5
105 491	12 617	112 993	11 509	189 684	18 432	174 613	16 403	6 – 14
61 055	5 283	55 702	4 677	95 181	7 349	79 068	6 414	15 – 18
27 734	4 011	26 467	3 564	38 897	4 839	38 558	5 007	19 – 26

T 5 POČET VYŠETRENÍ A PREVENTÍVNYCH PREHLIADOK V RÁMCI NÁVŠTEVNEJ SLUŽBY

Veková skupina	Slovenská republika		Bratislavský kraj		Trnavský kraj		Trenčiansky kraj		Nitriansky kraj	
	vyšetrenia	z toho prev. prehliadky	vyšetrenia	z toho prev. prehliadky	vyšetrenia	z toho prev. prehliadky	vyšetrenia	z toho prev. prehliadky	vyšetrenia	z toho prev. prehliadky

spolu

Úhrn	56 111	31 818	6 838	3 584	7 163	4 135	3 968	2 824	8 110	3 667
0	37 606	29 639	4 502	3 240	4 789	3 883	3 086	2 736	4 581	3 369
1 – 5	9 444	1 198	1 392	165	1 150	140	534	67	1 626	159
6 – 14	6 037	512	595	64	834	59	222	8	1 240	75
15 – 18	2 239	278	218	68	265	32	74	8	519	41
19 – 26	785	191	131	47	125	21	52	5	144	23

muži

Spolu	29 685	16 514	3 631	1 855	3 794	2 176	2 064	1 447	4 171	1 857
0	19 613	15 394	2 339	1 664	2 496	2 031	1 588	1 414	2 315	1 712
1 – 5	5 138	620	771	85	669	88	282	22	882	78
6 – 14	3 316	252	293	38	441	28	118	4	660	39
15 – 18	1 202	154	148	53	136	17	45	5	248	19
19 – 26	416	94	80	15	52	12	31	2	66	9

ženy

Spolu	26 426	15 304	3 207	1 729	3 369	1 959	1 904	1 377	3 939	1 810
0	17 993	14 245	2 163	1 576	2 293	1 852	1 498	1 322	2 266	1 657
1 – 5	4 306	578	621	80	481	52	252	45	744	81
6 – 14	2 721	260	302	26	393	31	104	4	580	36
15 – 18	1 037	124	70	15	129	15	29	3	271	22
19 – 26	369	97	51	32	73	9	21	3	78	14

dokončenie

Žilinský kraj		Banskobystrický kraj		Prešovský kraj		Košický kraj		Veková skupina
vyšetrenia	z toho prev. prehliadky	vyšetrenia	z toho prev. prehliadky	vyšetrenia	z toho prev. prehliadky	vyšetrenia	z toho prev. prehliadky	

spolu

6 826	3 670	5 812	3 395	8 343	5 181	9 051	5 362	Úhrn
4 418	3 592	3 785	3 044	6 334	4 916	6 111	4 859	0
1 158	41	1 116	219	1 022	146	1 446	261	1 – 5
847	14	578	76	729	73	992	143	6 – 14
356	16	235	40	174	15	398	58	15 – 18
47	7	98	16	84	31	104	41	19 – 26

muži

3 667	1 891	3 089	1 767	4 418	2 729	4 851	2 792	Spolu
2 306	1 839	1 969	1 582	3 327	2 587	3 273	2 565	0
629	29	637	126	532	85	736	107	1 – 5
536	9	323	39	389	24	556	71	6 – 14
168	10	117	16	113	5	227	29	15 – 18
28	4	43	4	57	28	59	20	19 – 26

ženy

3 159	1 779	2 723	1 628	3 925	2 452	4 200	2 570	Spolu
2 112	1 753	1 816	1 462	3 007	2 329	2 838	2 294	0
529	12	479	93	490	61	710	154	1 – 5
311	5	255	37	340	49	436	72	6 – 14
188	6	118	24	61	10	171	29	15 – 18
19	3	55	12	27	3	45	21	19 – 26

T 6 PLNE DOJČENÉ DETI

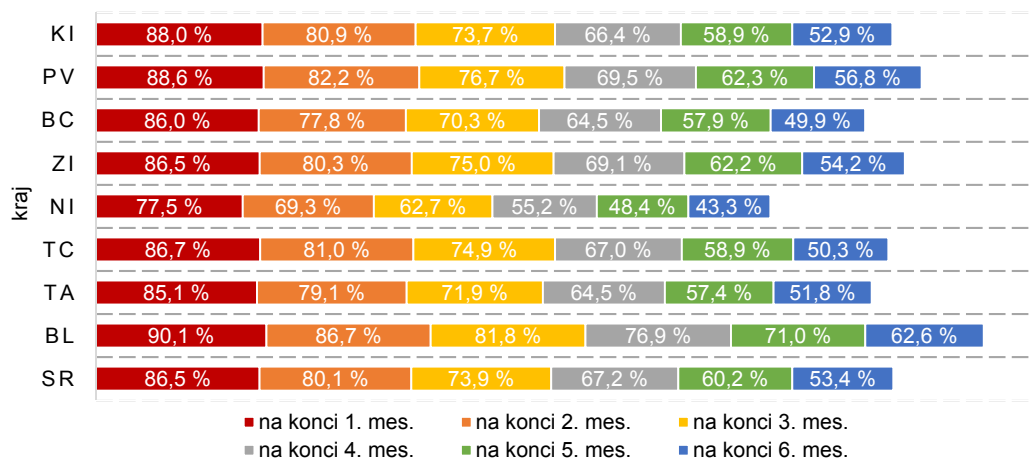
Územie sídla ambulancie	Dosaiahnutý vek počas sledovaného obdobia					
	1 mesiaca	2 mesiacov	3 mesiacov	4 mesiacov	5 mesiacov	6 mesiacov
počet evidovaných detí ¹⁾						
Slovenská republika	49 590	49 070	48 530	47 953	47 419	47 124
Bratislavský kraj	6 937	6 888	6 837	6 769	6 689	6 653
Trnavský kraj	5 266	5 210	5 097	5 031	4 955	4 812
Trenčiansky kraj	4 718	4 630	4 593	4 507	4 497	4 695
Nitriansky kraj	5 299	5 224	5 115	5 046	4 977	4 957
Žilinský kraj	5 558	5 501	5 486	5 416	5 381	5 368
Banskobystrický kraj	5 349	5 302	5 278	5 231	5 210	5 208
Prešovský kraj	8 630	8 553	8 441	8 368	8 221	8 053
Košický kraj	7 833	7 762	7 683	7 585	7 489	7 378

z toho počet plne dojčených detí na konci príslušného mesiaca života

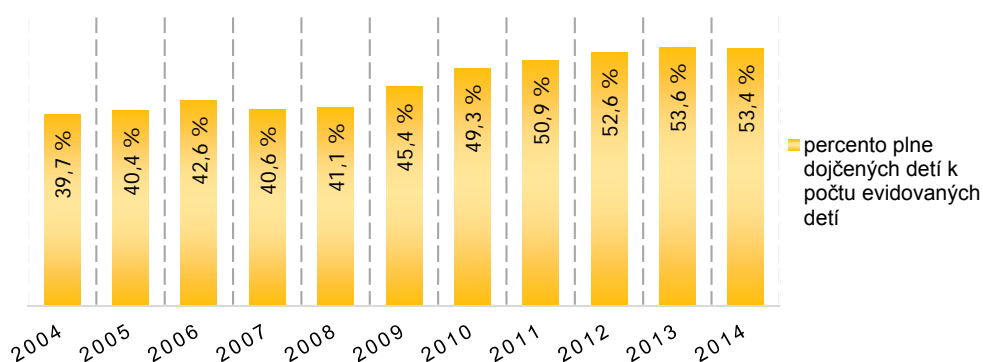
Slovenská republika	42 883	39 318	35 864	32 217	28 554	25 148
Bratislavský kraj	6 250	5 975	5 592	5 204	4 746	4 165
Trnavský kraj	4 480	4 122	3 667	3 244	2 846	2 493
Trenčiansky kraj	4 092	3 749	3 438	3 018	2 649	2 360
Nitriansky kraj	4 108	3 619	3 205	2 783	2 410	2 144
Žilinský kraj	4 809	4 420	4 112	3 743	3 349	2 910
Banskobystrický kraj	4 600	4 124	3 713	3 372	3 018	2 599
Prešovský kraj	7 650	7 029	6 477	5 814	5 125	4 577
Košický kraj	6 894	6 280	5 660	5 039	4 411	3 900

¹⁾ počet evidovaných detí k 31. 12. a zomretých detí, ktoré v období od 1. 1. do 31. 12. dosiahli niektoré z daných vekov, t. j. dieťa sa započítava do toľkých vekov, koľko ich dosiahlo počas sledovaného obdobia

G 4 PODIEL PLNE DOJČENÝCH DETÍ K POČTU EVIDOVANÝCH DETÍ



G 5 VÝVOJ PODIELU PLNE DOJČENÝCH DETÍ NA KONCI 6. Mesiaca ŽIVOTA



T 7 SLEDOVANÉ OSOBY PODĽA DIAGNÓZ V SLOVENSKEJ REPUBLIKE

Diagnóza podľa MKCH-10 ¹⁾	Veková skupina					
	spolu	0 – 18		spolu	19 – 26	
		muži	ženy		muži	ženy
I. Infekčné a parazitárne choroby (A00.0 – B99)	23 416	12 086	11 330	2 848	1 431	1 417
II. Nádory (C00.0 – D48.9)	2 450	1 270	1 180	705	375	330
z toho zhubné nádory (C00.0 – C80.9, C97) ²⁾	679	368	311	231	149	82
III. Choroby krvi a krvotvorných orgánov a daktoré poruchy imunitných mechanizmov (D50.0 – D89.9)	25 755	12 671	13 084	3 937	1 592	2 345
IV. Choroby žliaz s vnútorným vylučovaním, výživy a premeny látok (E00.0 – E90)	15 385	6 858	8 527	4 288	1 738	2 550
z toho diabetes mellitus (E10.01 – E10.91)	1 543	837	706	524	300	224
V. Duševné poruchy a poruchy správania (F01.0 – F01.9, F03 – F99)	17 446	10 264	7 182	3 425	1 997	1 428
z toho duševná zaostalosť (F70.0 – F79.9)	8 974	5 266	3 708	1 531	890	641
Choroby nervového systému (G00.0 – G99.8)	13 932	7 860	6 072	3 185	1 668	1 517
VI. detské mozgové ochrnutie (G80.0 – G80.9)	4 179	2 416	1 763	931	517	414
z toho epilepsia – zrádnik (G40.00 – G40.9)	4 629	2 610	2 019	1 103	583	520
VII. Choroby oka a jeho adnexov (H00.0 – H59.9)	46 168	23 723	22 445	15 446	7 563	7 883
VIII. Choroby ucha a hlávkového výbežku (H60.0 – H95.9)	12 929	6 983	5 946	2 018	1 064	954
z toho choroby sluchu (H90.0 – H91.9)	2 407	1 387	1 020	622	356	266
IX. Choroby obehovej sústavy (I00 – I99)	12 177	6 619	5 558	5 099	3 033	2 066
z toho hypertenzné choroby (I10.00 – I15.91)	3 824	2 381	1 443	2 939	1 926	1 013
X. Choroby dýchacej sústavy (J00 – J99.8)	104 627	55 867	48 760	19 858	10 489	9 369
z toho alergické (J30.0 – J30.4, J45.0 – J45.9)	67 749	36 579	31 170	13 975	7 433	6 542
XI. Choroby tráviacej sústavy (K00.0 – K93.8)	27 615	14 169	13 446	6 055	2 966	3 089
z toho črevná malabsorpcia (K90.0 – K90.9)	4 974	2 332	2 642	1 241	552	689
XII. Choroby kože a podkožného tkaniva (L00.0 – L99.8)	34 530	17 472	17 058	7 350	3 554	3 796
z toho atopická dermatitída (L20.0 – L20.9)	19 290	9 800	9 490	3 217	1 535	1 682
XIII. Choroby svalovej a kostrovej sústavy a spojivového tkaniva (M00.00 – M99.99)	22 303	11 310	10 993	7 215	3 658	3 557
z toho juvenilná artritída (M08.00 – M08.99)	998	444	554	378	158	220
Choroby močovej a pohlavnej sústavy (N00.0 – N99.9)	20 938	9 021	11 917	5 576	1 888	3 688
XIV. gynekologické choroby (N60.0 – N94.9)	1 907	x	1 907	1 226	x	1 226
z toho zápalové ochorenia obličiek a močových ciest ³⁾	10 647	4 310	6 337	2 719	899	1 820
XVII. Vrodené chyby, deformácie a chromozómové anomálie (Q00.0 – Q99.9)	12 074	6 577	5 497	2 257	1 223	1 034
z toho vrodené chyby obehovej sústavy (Q20.0 – Q28.9)	5 247	2 700	2 547	889	488	401

¹⁾ vykazujeme tu počet sledovaných osôb k 31. 12.; ak je jedna fyzická osoba sledovaná z dôvodu viacerých ochorení, tak je započítaná vo viacerých skupinách ochorení

²⁾ klasifikujú sa histologicky; patria sem aj leukémia a lymfóm

³⁾ sledované diagnózy: N00.0 – N00.9, N01.0 – N01.9, N03.0 – N03.9, N05.0 – N05.9, N10, N11.0 – N11.9, N12, N28.0 – N28.9, N29.0 – N29.8

T 7.1 SLEDOVANÉ OSOBY PODĽA DIAGNÓZ V BRATISLAVSKOM KRAJI

Diagnóza podľa MKCH-10 ¹⁾	Veková skupina					
	spolu	0 – 18		spolu	19 – 26	
		muži	ženy		muži	ženy
I. Infekčné a parazitárne choroby (A00.0 – B99)	2 243	1 161	1 082	356	174	182
II. Nádory (C00.0 – D48.9)	186	103	83	75	42	33
z toho zhubné nádory (C00.0 – C80.9, C97) ²⁾	72	41	31	17	10	7
III. Choroby krvi a krvotvorných orgánov a daktoré poruchy imunitných mechanizmov (D50.0 – D89.9)	1 954	939	1 015	523	212	311
IV. Choroby žliaz s vnútorným vylučovaním, výživy a premeny látok (E00.0 – E90)	1 070	495	575	421	194	227
z toho diabetes mellitus (E10.01 – E10.91)	156	78	78	79	49	30
V. Duševné poruchy a poruchy správania (F01.0 – F01.9, F03 – F99)	870	533	337	314	180	134
z toho duševná zaostalosť (F70.0 – F79.9)	318	203	115	97	58	39
Choroby nervového systému (G00.0 – G99.8)	733	406	327	344	172	172
VI. z toho detské mozgové ochrnutie (G80.0 – G80.9)	206	124	82	95	55	40
epilepsia – zrádnik (G40.00 – G40.9)	245	143	102	92	47	45
VII. Choroby oka a jeho adnexov (H00.0 – H59.9)	4 130	2 191	1 939	1 816	852	964
VIII. Choroby ucha a hlávkového výbežku (H60.0 – H95.9)	1 088	560	528	217	109	108
z toho choroby sluchu (H90.0 – H91.9)	210	117	93	57	32	25
IX. Choroby obehovej sústavy (I00 – I99)	965	538	427	563	336	227
z toho hypertenzné choroby (I10.00 – I15.91)	260	160	100	297	195	102
X. Choroby dýchacej sústavy (J00 – J99.8)	11 445	6 225	5 220	2 823	1 481	1 342
z toho alergické (J30.0 – J30.4, J45.0 – J45.9)	7 027	3 876	3 151	2 171	1 141	1 030
XI. Choroby tráviacej sústavy (K00.0 – K93.8)	2 757	1 472	1 285	820	397	423
z toho črevná malabsorpcia (K90.0 – K90.9)	419	213	206	180	79	101
XII. Choroby kože a podkožného tkaniva (L00.0 – L99.8)	4 322	2 232	2 090	789	394	395
z toho atopická dermatitída (L20.0 – L20.9)	2 634	1 383	1 251	398	196	202
XIII. Choroby svalovej a kostrovej sústavy a spojivového tkaniva (M00.00 – M99.99)	1 657	862	795	574	301	273
z toho juvenilná artritída (M08.00 – M08.99)	56	27	29	33	10	23
Choroby močovej a pohlavnej sústavy (N00.0 – N99.9)	2 243	1 029	1 214	818	305	513
XIV. z toho gynekologické choroby (N60.0 – N94.9)	217	x	217	165	x	165
zápalové ochorenia obličiek a močových ciest ³⁾	960	415	545	434	144	290
XVII. Vrodené chyby, deformácie a chromozómové anomálie (Q00.0 – Q99.9)	608	353	255	152	87	65
z toho vrodené chyby obehovej sústavy (Q20.0 – Q28.9)	220	121	99	45	24	21

¹⁾ vykazujeme tu počet sledovaných osôb k 31. 12.; ak je jedna fyzická osoba sledovaná z dôvodu viacerých ochorení, tak je započítaná vo viacerých skupinách ochorení

²⁾ klasifikujú sa histologicky; patria sem aj leukémia a lymfóm

³⁾ sledované diagnózy: N00.0 – N00.9, N01.0 – N01.9, N03.0 – N03.9, N05.0 – N05.9, N10, N11.0 – N11.9, N12, N28.0 – N28.9, N29.0 – N29.8

T 7.2 SLEDOVANÉ OSOBY PODĽA DIAGNÓZ V TRNAVSKOM KRAJI

Diagnóza podľa MKCH-10 ¹⁾	Veková skupina					
	spolu	0 – 18		spolu	19 – 26	
		muži	ženy		muži	ženy
I. Infekčné a parazitárne choroby (A00.0 – B99)	1 638	836	802	288	149	139
II. Nádory (C00.0 – D48.9)	172	86	86	50	26	24
z toho zhubné nádory (C00.0 – C80.9, C97) ²⁾	70	40	30	27	18	9
III. Choroby krvi a krvotvorných orgánov a daktoré poruchy imunitných mechanizmov (D50.0 – D89.9)	3 110	1 555	1 555	695	289	406
IV. Choroby žliaz s vnútorným vylučovaním, výživy a premeny látok (E00.0 – E90)	1 946	886	1 060	520	203	317
z toho diabetes mellitus (E10.01 – E10.91)	160	89	71	47	28	19
V. Duševné poruchy a poruchy správania (F01.0 – F01.9, F03 – F99)	1 543	882	661	331	196	135
z toho duševná zaostalosť (F70.0 – F79.9)	671	359	312	153	85	68
Choroby nervového systému (G00.0 – G99.8)	1 347	748	599	279	148	131
VI. z toho detské mozgové ochrnutie (G80.0 – G80.9)	439	257	182	72	41	31
epilepsia – zrádnik (G40.00 – G40.9)	443	247	196	100	50	50
VII. Choroby oka a jeho adnexov (H00.0 – H59.9)	5 642	2 891	2 751	2 071	1 014	1 057
VIII. Choroby ucha a hlávkového výbežku (H60.0 – H95.9)	1 128	635	493	315	152	163
z toho choroby sluchu (H90.0 – H91.9)	211	124	87	56	33	23
IX. Choroby obehovej sústavy (I00 – I99)	1 538	830	708	747	436	311
z toho hypertenzné choroby (I10.00 – I15.91)	504	314	190	380	246	134
X. Choroby dýchacej sústavy (J00 – J99.8)	12 474	6 553	5 921	2 389	1 241	1 148
z toho alergické (J30.0 – J30.4, J45.0 – J45.9)	8 427	4 406	4 021	1 617	823	794
XI. Choroby tráviacej sústavy (K00.0 – K93.8)	2 585	1 311	1 274	847	418	429
z toho črevná malabsorpcia (K90.0 – K90.9)	444	200	244	177	85	92
XII. Choroby kože a podkožného tkaniva (L00.0 – L99.8)	4 186	2 075	2 111	1 139	552	587
z toho atopická dermatitída (L20.0 – L20.9)	2 126	1 049	1 077	454	221	233
XIII. Choroby svalovej a kostrovej sústavy a spojivového tkaniva (M00.00 – M99.99)	2 919	1 485	1 434	939	508	431
z toho juvenilná artritída (M08.00 – M08.99)	107	41	66	49	19	30
Choroby močovej a pohlavnej sústavy (N00.0 – N99.9)	2 348	1 061	1 287	714	279	435
XIV. z toho gynekologické choroby (N60.0 – N94.9)	207	x	207	117	x	147
zápalové ochorenia obličiek a močových ciest ³⁾	1 308	571	737	430	173	257
XVII. Vrodené chyby, deformácie a chromozómové anomálie (Q00.0 – Q99.9)	1 089	610	479	219	131	88
z toho vrodené chyby obehovej sústavy (Q20.0 – Q28.9)	503	265	238	107	62	45

¹⁾ vykazujeme tu počet sledovaných osôb k 31. 12.; ak je jedna fyzická osoba sledovaná z dôvodu viacerých ochorení, tak je započítaná vo viacerých skupinách ochorení

²⁾ klasifikujú sa histologicky; patria sem aj leukémia a lymfóm

³⁾ sledované diagnózy: N00.0 – N00.9, N01.0 – N01.9, N03.0 – N03.9, N05.0 – N05.9, N10, N11.0 – N11.9, N12, N28.0 – N28.9, N29.0 – N29.8

T 7.3 SLEDOVANÉ OSOBY PODĽA DIAGNÓZ V TRENČIANSKOM KRAJI

Diagnóza podľa MKCH-10 ¹⁾	Veková skupina					
	spolu	0 – 18		spolu	19 – 26	
		muži	ženy		muži	ženy
I. Infekčné a parazitárne choroby (A00.0 – B99)	1 564	799	765	385	182	203
II. Nádory (C00.0 – D48.9)	174	85	89	75	39	36
z toho zhubné nádory (C00.0 – C80.9, C97) ²⁾	43	23	20	27	14	13
III. Choroby krvi a krvotvorných orgánov a daktoré poruchy imunitných mechanizmov (D50.0 – D89.9)	2 348	1 145	1 203	186	74	112
IV. Choroby žliaz s vnútorným vylučovaním, výživy a premeny látok (E00.0 – E90)	1 309	545	764	317	129	188
z toho diabetes mellitus (E10.01 – E10.91)	188	100	88	68	38	30
V. Duševné poruchy a poruchy správania (F01.0 – F01.9, F03 – F99)	990	609	381	281	171	110
z toho duševná zaostalosť (F70.0 – F79.9)	446	289	157	139	85	54
VI. Choroby nervového systému (G00.0 – G99.8)	1 154	618	536	346	177	169
z toho detské mozgové ochrnutie (G80.0 – G80.9)	333	202	131	110	57	53
epilepsia – zrádnik (G40.00 – G40.9)	363	188	175	130	72	58
VII. Choroby oka a jeho adnexov (H00.0 – H59.9)	3 735	1 882	1 853	1 074	532	542
VIII. Choroby ucha a hlávkového výbežku (H60.0 – H95.9)	948	533	415	107	58	49
z toho choroby sluchu (H90.0 – H91.9)	161	101	60	56	34	22
IX. Choroby obehovej sústavy (I00 – I99)	1 070	573	497	399	253	146
z toho hypertenzné choroby (I10.00 – I15.91)	302	186	116	205	148	57
X. Choroby dýchacej sústavy (J00 – J99.8)	9 239	4 889	4 350	2 184	1 216	968
z toho alergické (J30.0 – J30.4, J45.0 – J45.9)	6 553	3 472	3 081	1 438	783	655
XI. Choroby tráviacej sústavy (K00.0 – K93.8)	2 369	1 188	1 181	435	205	230
z toho črevná malabsorpcia (K90.0 – K90.9)	670	325	345	143	58	85
XII. Choroby kože a podkožného tkaniva (L00.0 – L99.8)	2 854	1 536	1 318	572	261	311
z toho atopická dermatitída (L20.0 – L20.9)	1 821	934	887	271	118	153
XIII. Choroby svalovej a kostrovej sústavy a spojivového tkaniva (M00.00 – M99.99)	1 401	686	715	350	177	173
z toho juvenilná artritída (M08.00 – M08.99)	86	35	51	37	15	22
XIV. Choroby močovej a pohlavnej sústavy (N00.0 – N99.9)	2 114	944	1 170	422	136	286
z toho gynekologické choroby (N60.0 – N94.9)	129	x	129	77	x	77
zápalové ochorenia obličiek a močových ciest ³⁾	1 159	498	661	214	69	145
XVII. Vrodené chyby, deformácie a chromozómové anomálie (Q00.0 – Q99.9)	905	471	434	151	90	61
z toho vrodené chyby obehovej sústavy (Q20.0 – Q28.9)	349	178	171	62	38	24

¹⁾ vykazujeme tu počet sledovaných osôb k 31. 12.; ak je jedna fyzická osoba sledovaná z dôvodu viacerých ochorení, tak je započítaná vo viacerých skupinách ochorení

²⁾ klasifikujú sa histologicky; patria sem aj leukémia a lymfóm

³⁾ sledované diagnózy: N00.0 – N00.9, N01.0 – N01.9, N03.0 – N03.9, N05.0 – N05.9, N10, N11.0 – N11.9, N12, N28.0 – N28.9, N29.0 – N29.8

T 7.4 SLEDOVANÉ OSOBY PODĽA DIAGNÓZ V NITRIANSKOM KRAJI

Diagnóza podľa MKCH-10 ¹⁾	Veková skupina					
	spolu	0 – 18		spolu	19 – 26	
		muži	ženy		muži	ženy
I. Infekčné a parazitárne choroby (A00.0 – B99)	2 289	1 191	1 098	312	161	151
II. Nádory (C00.0 – D48.9)	161	72	89	52	34	18
z toho zhubné nádory (C00.0 – C80.9, C97) ²⁾	71	32	39	22	16	6
III. Choroby krvi a krvotvorných orgánov a daktoré poruchy imunitných mechanizmov (D50.0 – D89.9)	3 311	1 637	1 674	593	279	314
IV. Choroby žliaz s vnútorným vylučovaním, výživy a premeny látok (E00.0 – E90)	1 415	633	782	548	249	299
z toho diabetes mellitus (E10.01 – E10.91)	201	98	103	67	33	34
V. Duševné poruchy a poruchy správania (F01.0 – F01.9, F03 – F99)	1 825	1 086	739	410	250	160
z toho duševná zaostalosť (F70.0 – F79.9)	831	498	333	150	93	57
Choroby nervového systému (G00.0 – G99.8)	1 682	1 012	670	348	193	155
VI. z toho detské mozgové ochrnutie (G80.0 – G80.9)	401	236	165	82	48	34
epilepsia – zrádnik (G40.00 – G40.9)	472	269	203	119	69	50
VII. Choroby oka a jeho adnexov (H00.0 – H59.9)	4 753	2 389	2 364	1 572	791	781
VIII. Choroby ucha a hlávkového výbežku (H60.0 – H95.9)	890	482	408	154	81	73
z toho choroby sluchu (H90.0 – H91.9)	193	113	80	42	22	20
IX. Choroby obehovej sústavy (I00 – I99)	930	547	383	668	383	285
z toho hypertenzné choroby (I10.00 – I15.91)	360	225	135	422	251	171
X. Choroby dýchacej sústavy (J00 – J99.8)	12 643	6 638	6 005	2 311	1 206	1 105
z toho alergické (J30.0 – J30.4, J45.0 – J45.9)	7 980	4 253	3 727	1 585	849	736
XI. Choroby tráviacej sústavy (K00.0 – K93.8)	2 829	1 437	1 392	679	342	337
z toho črevná malabsorpcia (K90.0 – K90.9)	386	169	217	94	41	53
XII. Choroby kože a podkožného tkaniva (L00.0 – L99.8)	3 712	1 953	1 759	961	457	504
z toho atopická dermatitída (L20.0 – L20.9)	2 243	1 161	1 082	481	237	244
XIII. Choroby svalovej a kostrovej sústavy a spojivového tkaniva (M00.00 – M99.99)	1 694	868	826	542	290	252
z toho juvenilná artritída (M08.00 – M08.99)	94	39	55	25	12	13
XIV. Choroby močovej a pohlavnej sústavy (N00.0 – N99.9)	2 044	851	1 193	725	269	456
z toho gynekologické choroby (N60.0 – N94.9)	251	x	251	179	x	179
z toho zápalové ochorenia obličiek a močových ciest ³⁾	997	407	590	316	119	197
XVII. Vrodené chyby, deformácie a chromozómové anomálie (Q00.0 – Q99.9)	1 045	592	453	219	117	102
z toho vrodené chyby obehovej sústavy (Q20.0 – Q28.9)	434	231	203	53	27	26

¹⁾ vykazujeme tu počet sledovaných osôb k 31. 12.; ak je jedna fyzická osoba sledovaná z dôvodu viacerých ochorení, tak je započítaná vo viacerých skupinách ochorení

²⁾ klasifikujú sa histologicky; patria sem aj leukémia a lymfóm

³⁾ sledované diagnózy: N00.0 – N00.9, N01.0 – N01.9, N03.0 – N03.9, N05.0 – N05.9, N10, N11.0 – N11.9, N12, N28.0 – N28.9, N29.0 – N29.8

T 7.5 SLEDOVANÉ OSOBY PODĽA DIAGNÓZ V ŽILINSKOM KRAJI

Diagnóza podľa MKCH-10 ¹⁾	Veková skupina					
	spolu	0 – 18		spolu	19 – 26	
		muži	ženy		muži	ženy
I. Infekčné a parazitárne choroby (A00.0 – B99)	2 751	1 476	1 275	383	192	191
II. Nádory (C00.0 – D48.9)	376	193	183	139	70	69
z toho zhubné nádory (C00.0 – C80.9, C97) ²⁾	78	41	37	36	23	13
III. Choroby krvi a krvotvorných orgánov a daktoré poruchy imunitných mechanizmov (D50.0 – D89.9)	2 770	1 278	1 492	420	149	271
IV. Choroby žliaz s vnútorným vylučovaním, výživy a premeny látok (E00.0 – E90)	2 809	1 209	1 600	753	299	454
z toho diabetes mellitus (E10.01 – E10.91)	173	106	67	59	38	21
V. Duševné poruchy a poruchy správania (F01.0 – F01.9, F03 – F99)	1 456	888	568	283	153	130
z toho duševná zaostalosť (F70.0 – F79.9)	693	423	270	127	69	58
Choroby nervového systému (G00.0 – G99.8)	1 672	926	746	380	182	198
VI. z toho detské mozgové ochrnutie (G80.0 – G80.9)	469	269	200	126	67	59
epilepsia – zrádnik (G40.00 – G40.9)	632	356	276	137	67	70
VII. Choroby oka a jeho adnexov (H00.0 – H59.9)	8 422	4 333	4 089	2 554	1 187	1 367
VIII. Choroby ucha a hlávkového výbežku (H60.0 – H95.9)	1 445	744	701	250	137	113
z toho choroby sluchu (H90.0 – H91.9)	223	127	96	66	37	29
IX. Choroby obehovej sústavy (I00 – I99)	2 193	1 138	1 055	720	422	298
z toho hypertenzné choroby (I10.00 – I15.91)	436	271	165	374	270	104
X. Choroby dýchacej sústavy (J00 – J99.8)	14 657	7 861	6 796	2 541	1 296	1 245
z toho alergické (J30.0 – J30.4, J45.0 – J45.9)	10 520	5 694	4 826	2 018	1 020	998
XI. Choroby tráviacej sústavy (K00.0 – K93.8)	3 098	1 592	1 506	675	335	340
z toho črevná malabsorpcia (K90.0 – K90.9)	570	248	322	129	57	72
XII. Choroby kože a podkožného tkaniva (L00.0 – L99.8)	4 069	2 011	2 058	987	482	505
z toho atopická dermatitída (L20.0 – L20.9)	2 463	1 231	1 232	387	173	214
XIII. Choroby svalovej a kostrovej sústavy a spojivového tkaniva (M00.00 – M99.99)	1 876	914	962	816	373	443
z toho juvenilná artritída (M08.00 – M08.99)	165	69	96	51	22	29
Choroby močovej a pohlavnej sústavy (N00.0 – N99.9)	2 918	1 167	1 751	632	199	433
XIV. z toho gynekologické choroby (N60.0 – N94.9)	182	x	182	99	x	99
zápalové ochorenia obličiek a močových ciest ³⁾	1 791	622	1 169	369	102	267
XVII. Vrodené chyby, deformácie a chromozómové anomálie (Q00.0 – Q99.9)	2 132	1 128	1 004	334	176	158
z toho vrodené chyby obehovej sústavy (Q20.0 – Q28.9)	1 082	539	543	135	79	56

¹⁾ vykazujeme tu počet sledovaných osôb k 31. 12.; ak je jedna fyzická osoba sledovaná z dôvodu viacerých ochorení, tak je započítaná vo viacerých skupinách ochorení

²⁾ klasifikujú sa histologicky; patria sem aj leukémia a lymfóm

³⁾ sledované diagnózy: N00.0 – N00.9, N01.0 – N01.9, N03.0 – N03.9, N05.0 – N05.9, N10, N11.0 – N11.9, N12, N28.0 – N28.9, N29.0 – N29.8

T 7.6 SLEDOVANÉ OSOBY PODĽA DIAGNÓZ V BANSKOBYSTRICKOM KRAJI

Diagnóza podľa MKCH-10 ¹⁾	Veková skupina					
	spolu	0 – 18		spolu	19 – 26	
		muži	ženy		muži	ženy
I. Infekčné a parazitárne choroby (A00.0 – B99)	1 668	869	799	203	100	103
II. Nádory (C00.0 – D48.9)	237	120	117	76	47	29
z toho zhubné nádory (C00.0 – C80.9, C97) ²⁾	67	38	29	33	25	8
III. Choroby krvi a krvotvorných orgánov a daktoré poruchy imunitných mechanizmov (D50.0 – D89.9)	2 179	1 119	1 060	343	138	205
IV. Choroby žliaz s vnútorným vylučovaním, výživy a premeny látok (E00.0 – E90)	1 795	844	951	384	132	252
z toho diabetes mellitus (E10.01 – E10.91)	164	90	74	57	31	26
V. Duševné poruchy a poruchy správania (F01.0 – F01.9, F03 – F99)	2 421	1 436	985	396	238	158
z toho duševná zaostalosť (F70.0 – F79.9)	1 209	716	493	193	106	87
Choroby nervového systému (G00.0 – G99.8)	1 651	911	740	332	179	153
VI. z toho detské mozgové ochrnutie (G80.0 – G80.9)	540	302	238	92	51	41
epilepsia – zrádnik (G40.00 – G40.9)	521	293	228	95	49	46
VII. Choroby oka a jeho adnexov (H00.0 – H59.9)	4 481	2 299	2 182	1 609	801	808
VIII. Choroby ucha a hlávkového výbežku (H60.0 – H95.9)	1 266	776	490	109	62	47
z toho choroby sluchu (H90.0 – H91.9)	250	148	102	62	38	24
IX. Choroby obehovej sústavy (I00 – I99)	947	534	413	464	261	203
z toho hypertenzné choroby (I10.00 – I15.91)	481	289	192	334	194	140
X. Choroby dýchacej sústavy (J00 – J99.8)	8 729	4 789	3 940	1 716	867	849
z toho alergické (J30.0 – J30.4, J45.0 – J45.9)	6 402	3 511	2 891	1 355	688	667
XI. Choroby tráviacej sústavy (K00.0 – K93.8)	1 806	902	904	414	214	200
z toho črevná malabsorpcia (K90.0 – K90.9)	446	207	239	99	47	52
XII. Choroby kože a podkožného tkaniva (L00.0 – L99.8)	2 961	1 467	1 494	657	326	331
z toho atopická dermatitída (L20.0 – L20.9)	1 876	939	937	372	180	192
XIII. Choroby svalovej a kostrovej sústavy a spojivového tkaniva (M00.00 – M99.99)	2 386	1 223	1 163	887	430	457
z toho juvenilná artritída (M08.00 – M08.99)	143	66	77	69	31	38
Choroby močovej a pohlavnej sústavy (N00.0 – N99.9)	1 769	739	1 030	438	148	290
XIV. z toho gynekologické choroby (N60.0 – N94.9)	92	x	92	70	x	70
zápalové ochorenia obličiek a močových ciest ³⁾	1 023	406	617	246	75	171
XVII. Vrodené chyby, deformácie a chromozómové anomálie (Q00.0 – Q99.9)	1 344	725	619	252	136	116
z toho vrodené chyby obehovej sústavy (Q20.0 – Q28.9)	589	310	279	112	62	50

¹⁾ vykazujeme tu počet sledovaných osôb k 31. 12.; ak je jedna fyzická osoba sledovaná z dôvodu viacerých ochorení, tak je započítaná vo viacerých skupinách ochorení

²⁾ klasifikujú sa histologicky; patria sem aj leukémia a lymfóm

³⁾ sledované diagnózy: N00.0 – N00.9, N01.0 – N01.9, N03.0 – N03.9, N05.0 – N05.9, N10, N11.0 – N11.9, N12, N28.0 – N28.9, N29.0 – N29.8

T 7.7 SLEDOVANÉ OSOBY PODĽA DIAGNÓZ V PREŠOVSKOM KRAJI

Diagnóza podľa MKCH-10 ¹⁾	Veková skupina					
	spolu	0 – 18		spolu	19 – 26	
		muži	ženy		muži	ženy
I. Infekčné a parazitárne choroby (A00.0 – B99)	5 185	2 636	2 549	377	191	186
II. Nádory (C00.0 – D48.9)	524	267	257	110	60	50
z toho zhubné nádory (C00.0 – C80.9, C97) ²⁾	155	86	69	40	27	13
III. Choroby krvi a krvotvorných orgánov a daktoré poruchy imunitných mechanizmov (D50.0 – D89.9)	4 949	2 464	2 485	547	231	316
IV. Choroby žliaz s vnútorným vylučovaním, výživy a premeny látok (E00.0 – E90)	2 493	1 074	1 419	623	246	377
z toho diabetes mellitus (E10.01 – E10.91)	258	129	129	62	30	32
V. Duševné poruchy a poruchy správania (F01.0 – F01.9, F03 – F99)	3 945	2 254	1 691	563	337	226
z toho duševná zaostalosť (F70.0 – F79.9)	2 468	1 403	1 065	289	171	118
Choroby nervového systému (G00.0 – G99.8)	2 890	1 611	1 279	608	331	277
VI. z toho detské mozgové ochrnutie (G80.0 – G80.9)	1 057	592	465	210	119	91
epilepsia – zrádnik (G40.00 – G40.9)	972	538	434	232	128	104
VII. Choroby oka a jeho adnexov (H00.0 – H59.9)	7 713	3 967	3 746	2 399	1 206	1 193
VIII. Choroby ucha a hlávkového výbežku (H60.0 – H95.9)	2 366	1 274	1 092	317	181	136
z toho choroby sluchu (H90.0 – H91.9)	602	351	251	136	85	51
IX. Choroby obehovej sústavy (I00 – I99)	2 173	1 167	1 006	727	441	286
z toho hypertenzné choroby (I10.00 – I15.91)	660	407	253	397	268	129
X. Choroby dýchacej sústavy (J00 – J99.8)	18 456	9 943	8 513	2 808	1 563	1 245
z toho alergické (J30.0 – J30.4, J45.0 – J45.9)	11 656	6 331	5 325	2 011	1 150	861
XI. Choroby tráviacej sústavy (K00.0 – K93.8)	5 772	2 956	2 816	965	457	508
z toho črevná malabsorpcia (K90.0 – K90.9)	1 042	479	563	233	104	129
XII. Choroby kože a podkožného tkaniva (L00.0 – L99.8)	5 488	2 714	2 774	932	454	478
z toho atopická dermatitída (L20.0 – L20.9)	3 038	1 544	1 494	387	187	200
XIII. Choroby svalovej a kostrovej sústavy a spojivového tkaniva (M00.00 – M99.99)	5 052	2 554	2 498	1 550	777	773
z toho juvenilná artritída (M08.00 – M08.99)	150	68	82	54	24	30
Choroby močovej a pohlavnej sústavy (N00.0 – N99.9)	3 223	1 323	1 900	542	172	370
XIV. z toho gynekologické choroby (N60.0 – N94.9)	332	x	332	114	x	114
zápalové ochorenia obličiek a močových ciest ³⁾	1 605	598	1 007	219	61	158
XVII. Vrodené chyby, deformácie a chromozómové anomálie (Q00.0 – Q99.9)	2 912	1 584	1 328	659	343	316
z toho vrodené chyby obehovej sústavy (Q20.0 – Q28.9)	1 261	649	612	271	147	124

¹⁾ vykazujeme tu počet sledovaných osôb k 31. 12.; ak je jedna fyzická osoba sledovaná z dôvodu viacerých ochorení, tak je započítaná vo viacerých skupinách ochorení

²⁾ klasifikujú sa histologicky; patria sem aj leukémia a lymfóm

³⁾ sledované diagnózy: N00.0 – N00.9, N01.0 – N01.9, N03.0 – N03.9, N05.0 – N05.9, N10, N11.0 – N11.9, N12, N28.0 – N28.9, N29.0 – N29.8

T 7.8 SLEDOVANÉ OSOBY PODĽA DIAGNÓZ V KOŠICKOM KRAJI

Diagnóza podľa MKCH-10 ¹⁾	Veková skupina					
	spolu	0 – 18		spolu	19 – 26	
		muži	ženy		muži	ženy
I. Infekčné a parazitárne choroby (A00.0 – B99)	6 078	3 118	2 960	544	282	262
II. Nádory (C00.0 – D48.9)	620	344	276	128	57	71
z toho zhubné nádory (C00.0 – C80.9, C97) ²⁾	123	67	56	29	16	13
III. Choroby krvi a krvotvorných orgánov a daktoré poruchy imunitných mechanizmov (D50.0 – D89.9)	5 134	2 534	2 600	630	220	410
IV. Choroby žliaz s vnútorným vylučovaním, výživy a premeny látok (E00.0 – E90)	2 548	1 172	1 376	722	286	436
z toho diabetes mellitus (E10.01 – E10.91)	243	147	96	85	53	32
V. Duševné poruchy a poruchy správania (F01.0 – F01.9, F03 – F99)	4 396	2 576	1 820	847	472	375
z toho duševná zaostalosť (F70.0 – F79.9)	2 338	1 375	963	383	223	160
Choroby nervového systému (G00.0 – G99.8)	2 803	1 628	1 175	548	286	262
VI. z toho detské mozgové ochrnutie (G80.0 – G80.9)	734	434	300	144	79	65
epilepsia – zrádnik (G40.00 – G40.9)	981	576	405	198	101	97
VII. Choroby oka a jeho adnexov (H00.0 – H59.9)	7 292	3 771	3 521	2 351	1 180	1 171
VIII. Choroby ucha a hlávkového výbežku (H60.0 – H95.9)	3 798	1 979	1 819	549	284	265
z toho choroby sluchu (H90.0 – H91.9)	557	306	251	147	75	72
IX. Choroby obehovej sústavy (I00 – I99)	2 361	1 292	1 069	811	501	310
z toho hypertenzné choroby (I10.00 – I15.91)	821	529	292	530	354	176
X. Choroby dýchacej sústavy (J00 – J99.8)	16 984	8 969	8 015	3 086	1 619	1 467
z toho alergické (J30.0 – J30.4, J45.0 – J45.9)	9 184	5 036	4 148	1 780	979	801
XI. Choroby tráviacej sústavy (K00.0 – K93.8)	6 399	3 311	3 088	1 220	598	622
z toho črevná malabsorpcia (K90.0 – K90.9)	997	491	506	186	81	105
XII. Choroby kože a podkožného tkaniva (L00.0 – L99.8)	6 938	3 484	3 454	1 313	628	685
z toho atopická dermatitída (L20.0 – L20.9)	3 089	1 559	1 530	467	223	244
XIII. Choroby svalovej a kostrovej sústavy a spojivového tkaniva (M00.00 – M99.99)	5 318	2 718	2 600	1 557	802	755
z toho juvenilná artritída (M08.00 – M08.99)	197	99	98	60	25	35
Choroby močovej a pohlavnej sústavy (N00.0 – N99.9)	4 279	1 907	2 372	1 285	380	905
XIV. z toho gynekologické choroby (N60.0 – N94.9)	497	x	497	375	x	375
zápalové ochorenia obličiek a močových ciest ³⁾	1 804	793	1 011	491	156	335
XVII. Vrodené chyby, deformácie a chromozómové anomálie (Q00.0 – Q99.9)	2 039	1 114	925	271	143	128
z toho vrodené chyby obehovej sústavy (Q20.0 – Q28.9)	809	407	402	104	49	55

¹⁾ vykazujeme tu počet sledovaných osôb k 31. 12.; ak je jedna fyzická osoba sledovaná z dôvodu viacerých ochorení, tak je započítaná vo viacerých skupinách ochorení

²⁾ klasifikujú sa histologicky; patria sem aj leukémia a lymfóm

³⁾ sledované diagnózy: N00.0 – N00.9, N01.0 – N01.9, N03.0 – N03.9, N05.0 – N05.9, N10, N11.0 – N11.9, N12, N28.0 – N28.9, N29.0 – N29.8

T 8 SLEDOVANÉ OSOBY VO VEKU 0 – 18 ROKOV PODĽA DIAGNÓZ V KRAJOCH NA 10 000 EVIDOVANÝCH

Diagnóza podľa MKCH-10 ¹⁾	Územie sídla ambulancie								
	SR	BL	TA	TC	NI	ZI	BC	PV	KI
I. Infekčné a parazitárne choroby (A00.0 – B99)	244,7	215,4	162,9	173,9	216,2	236,8	157,5	295,2	372,5
II. Nádory (C00.0 – D48.9)	25,6	17,9	18,1	19,3	15,2	32,4	22,4	29,8	38,0
z toho zhubné nádory (C00.0 – C80.9, C97) ²⁾	7,1	6,9	4,5	4,8	6,7	6,7	6,3	8,8	7,5
III. Choroby krvi a krvotvorných orgánov a daktoré poruchy imunitných mechanizmov (D50.0 – D89.9)	269,2	187,7	244,6	261,0	312,8	238,4	205,8	281,8	314,6
IV. Choroby žliaz s vnútorným vylučovaním, výživy a premeny látok (E00.0 – E90)	160,8	102,8	136,4	145,5	133,7	241,8	169,5	142,0	156,1
z toho diabetes mellitus (E10.01 – E10.91)	16,1	15,0	19,6	20,9	19,0	14,9	15,5	14,7	14,9
V. Duševné poruchy a poruchy správania (F01.0 – F01.9, F03 – F99)	182,3	83,6	103,1	110,0	172,4	125,3	228,7	224,6	269,4
z toho duševná zaostalosť (F70.0 – F79.9)	93,8	30,5	46,5	49,6	78,5	59,6	114,2	140,5	143,3
VI. Choroby nervového systému (G00.0 – G99.8)	145,6	70,4	120,2	128,3	158,9	143,9	155,9	164,6	171,8
z toho detské mozgové ochrnutie (G80.0 – G80.9)	43,7	19,8	34,7	37,0	37,9	40,4	51,0	60,2	45,0
epilepsia – zrádnik (G40.00 – G40.9)	48,4	23,5	37,8	40,4	44,6	54,4	49,2	55,3	60,1
VII. Choroby oka a jeho adnexov (H00.0 – H59.9)	482,5	396,7	389,1	415,2	449,0	724,9	423,2	439,2	446,9
VIII. Choroby ucha a hlávkového výbežku (H60.0 – H95.9)	135,1	104,5	98,8	105,4	84,1	124,4	119,6	134,7	232,7
z toho choroby sluchu (H90.0 – H91.9)	25,2	20,2	16,8	17,9	18,2	19,2	23,6	34,3	34,1
IX. Choroby obehovej sústavy (I00 – I99)	127,3	92,7	111,5	118,9	87,9	188,8	89,4	123,7	144,7
z toho hypertenzné choroby (I10.00 – I15.91)	40,0	25,0	31,5	33,6	34,0	37,5	45,4	37,6	50,3
X. Choroby dýchacej sústavy (J00 – J99.8)	1 093,5	1 099,3	962,4	1 027,0	1 194,3	1 261,6	824,4	1 050,9	1 040,8
z toho alergické (J30.0 – J30.4, J45.0 – J45.9)	708,1	674,9	682,6	728,4	753,8	905,5	604,6	663,7	562,8
XI. Choroby tráviacej sústavy (K00.0 – K93.8)	288,6	264,8	246,8	263,3	267,2	266,7	170,6	328,7	392,1
z toho črevná malabsorpcia (K90.0 – K90.9)	52,0	40,2	69,8	74,5	36,5	49,1	42,1	59,3	61,1
XII. Choroby kože a podkožného tkaniva (L00.0 – L99.8)	360,9	415,1	297,3	317,3	350,6	350,2	279,7	312,5	425,2
z toho atopická dermatitída (L20.0 – L20.9)	201,6	253,0	189,7	202,4	211,9	212,0	177,2	173,0	189,3
XIII. Choroby svalovej a kostrovej sústavy a spojivového tkaniva (M00.00 – M99.99)	233,1	159,1	145,9	155,7	160,0	161,5	225,3	287,7	325,9
z toho juvenilná artritída (M08.00 – M08.99)	10,4	5,4	9,0	9,6	8,9	14,2	13,5	8,5	12,1
XIV. Choroby močovej a pohlavnej sústavy (N00.0 – N99.9)	218,8	215,4	220,2	235,0	193,1	251,2	167,1	183,5	262,2
z toho gynekologické choroby (N60.0 – N94.9)	19,9	20,8	13,4	14,3	23,7	15,7	8,7	18,9	30,5
zápalové ochorenia obličiek a močových ciest ³⁾	111,3	92,2	120,7	128,8	94,2	154,2	96,6	91,4	110,6
XVII. Vrodené chyby, deformácie a chromozómové anomálie (Q00.0 – Q99.9)	126,2	58,4	94,3	100,6	98,7	183,5	126,9	165,8	125,0
z toho vrodené chyby obehovej sústavy (Q20.0 – Q28.9)	54,8	21,1	36,4	38,8	41,0	93,1	55,6	71,8	49,6

¹⁾ vykazujeme tu počet sledovaných osôb k 31. 12.; ak je jedna fyzická osoba sledovaná z dôvodu viacerých ochorení, tak je započítaná vo viacerých skupinách ochorení

²⁾ klasifikujú sa histologicky; patria sem aj leukémia a lymfóm

³⁾ sledované diagnózy: N00.0 – N00.9, N01.0 – N01.9, N03.0 – N03.9, N05.0 – N05.9, N10, N11.0 – N11.9, N12, N28.0 – N28.9, N29.0 – N29.8

T 9 SLEDOVANÉ OSOBY VO VEKU 19 – 26 ROKOV PODĽA DIAGNÓZ V KRAJOCH NA 10 000 EVIDOVANÝCH

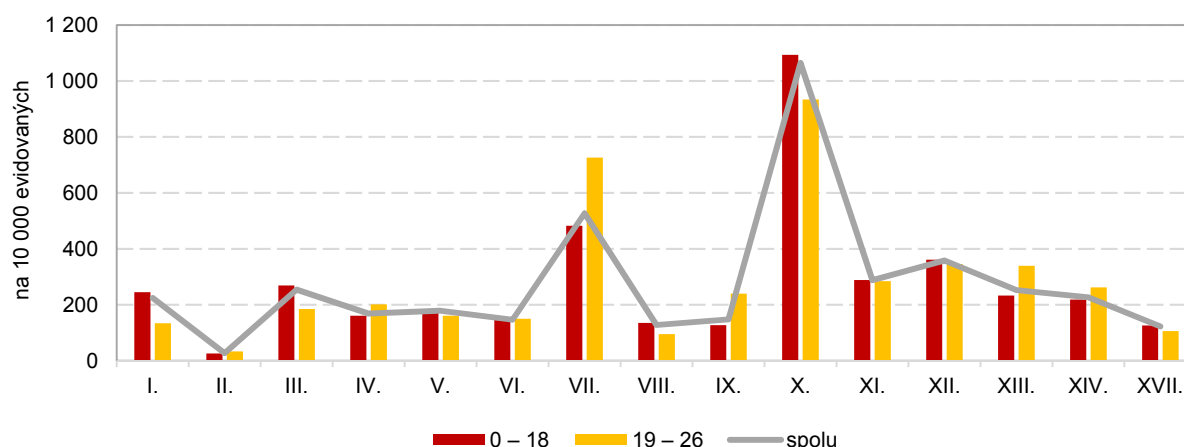
Diagnóza podľa MKCH-10 ¹⁾	Územie sídla ambulancie								
	SR	BL	TA	TC	NI	ZI	BC	PV	KI
I. Infekčné a parazitárne choroby (A00.0 – B99)	133,9	129,9	136,5	152,2	131,5	163,6	86,1	116,9	151,3
II. Nádory (C00.0 – D48.9)	33,1	27,4	23,7	29,6	21,9	59,4	32,2	34,1	35,6
z toho zhubné nádory (C00.0 – C80.9, C97) ²⁾	10,9	6,2	12,8	10,7	9,3	15,4	14,0	12,4	8,1
III. Choroby krvi a krvotvorných orgánov a daktoré poruchy imunitných mechanizmov (D50.0 – D89.9)	185,1	190,9	329,5	73,5	250,0	179,4	145,5	169,7	175,2
IV. Choroby žliaz s vnútorným vylučovaním, výživy a premeny látok (E00.0 – E90)	201,6	153,7	246,5	125,3	231,0	321,6	162,9	193,2	200,8
z toho diabetes mellitus (E10.01 – E10.91)	24,6	28,8	22,3	26,9	28,2	25,2	24,2	19,2	23,6
V. Duševné poruchy a poruchy správania (F01.0 – F01.9, F03 – F99)	161,0	114,6	156,9	111,1	172,9	120,9	167,9	174,6	235,6
z toho duševná zaostalosť (F70.0 – F79.9)	72,0	35,4	72,5	54,9	63,2	54,2	81,9	89,6	106,5
VI. Choroby nervového systému (G00.0 – G99.8)	149,7	125,6	132,3	136,7	146,7	162,3	140,8	188,6	152,4
detské mozgové ochrnutie (G80.0 – G80.9)	43,8	34,7	34,1	43,5	34,6	53,8	39,0	65,1	40,0
epilepsia – zrádnik (G40.00 – G40.9)	51,9	33,6	47,4	51,4	50,2	58,5	40,3	72,0	55,1
VII. Choroby oka a jeho adnexov (H00.0 – H59.9)	726,2	662,8	981,9	424,5	662,8	¹ 090,7	682,4	744,1	653,9
VIII. Choroby ucha a hlávkového výbežku (H60.0 – H95.9)	94,9	79,2	149,3	42,3	64,9	106,8	46,2	98,3	152,7
z toho choroby sluchu (H90.0 – H91.9)	29,2	20,8	26,6	22,1	17,7	28,2	26,3	42,2	40,9
IX. Choroby obehovej sústavy (I00 – I99)	239,7	205,5	354,2	157,7	281,6	307,5	196,8	225,5	225,6
z toho hypertenzné choroby (I10.00 – I15.91)	138,2	108,4	180,2	81,0	177,9	159,7	141,7	123,1	147,4
X. Choroby dýchacej sústavy (J00 – J99.8)	933,6	1 030,4	1 132,7	863,1	974,4	¹ 085,2	727,8	871,0	858,3
z toho alergické (J30.0 – J30.4, J45.0 – J45.9)	657,0	792,4	766,6	568,3	668,3	861,8	574,7	623,8	495,0
XI. Choroby tráviacej sústavy (K00.0 – K93.8)	284,7	299,3	401,6	171,9	286,3	288,3	175,6	299,3	339,3
z toho črevná malabsorpcia (K90.0 – K90.9)	58,3	65,7	83,9	56,5	39,6	55,1	42,0	72,3	51,7
XII. Choroby kože a podkožného tkaniva (L00.0 – L99.8)	345,6	288,0	540,0	226,1	405,2	421,5	278,6	289,1	365,2
z toho atopická dermatitída (L20.0 – L20.9)	151,2	145,3	215,2	107,1	202,8	165,3	157,8	120,0	129,9
XIII. Choroby svalovej a kostrovej sústavy a spojivového tkaniva (M00.00 – M99.99)	339,2	209,5	445,2	138,3	228,5	348,5	376,2	480,8	433,0
z toho juvenilná artritída (M08.00 – M08.99)	17,8	12,0	23,2	14,6	10,5	21,8	29,3	16,7	16,7
XIV. Choroby močovej a pohlavnej sústavy (N00.0 – N99.9)	262,2	298,6	338,5	166,8	305,7	269,9	185,8	168,1	357,4
gynekologické choroby (N60.0 – N94.9)	57,6	60,2	69,7	30,4	75,5	42,3	29,7	35,4	104,3
z toho zápalové ochorenia obličiek a močových ciest ³⁾	127,8	158,4	203,9	84,6	133,2	157,6	104,3	67,9	136,6
XVII. Vrodené chyby, deformácie a chromozómové anomálie (Q00.0 – Q99.9)	106,1	55,5	103,8	59,7	92,3	142,6	106,9	204,4	75,4
z toho vrodené chyby obehovej sústavy (Q20.0 – Q28.9)	41,8	16,4	50,7	24,5	22,3	57,7	47,5	84,1	28,9

¹⁾ vykazujeme tu počet sledovaných osôb k 31. 12.; ak je jedna fyzická osoba sledovaná z dôvodu viacerých ochorení, tak je započítaná vo viacerých skupinách ochorení

²⁾ klasifikujú sa histologicky; patria sem aj leukémia a lymfóm

³⁾ sledované diagnózy: N00.0 – N00.9, N01.0 – N01.9, N03.0 – N03.9, N05.0 – N05.9, N10, N11.0 – N11.9, N12, N28.0 – N28.9, N29.0 – N29.8

G 6 MIERA SLEDOVANOSTI OSÔB V AMBULANCIÁCH VŠEOBECNEJ STAROSTLIVOSTI O DETI A DORAST PODĽA KAPITOL MKCH-10 A VEKU



T 10 OČKOVANIE PROTI TBC

Územie sídla ambulancie	Počet detí	
	evidované do 2 rokov	z toho očkované proti TBC
Slovenská republika	107 545	830
Bratislavský kraj	14 331	38
Trnavský kraj	11 393	51
Trenčiansky kraj	11 033	16
Nitriansky kraj	11 471	208
Žilinský kraj	13 641	52
Banskobystrický kraj	11 969	17
Prešovský kraj	17 386	260
Košický kraj	16 321	188

T 11 POČET VYŠETRENÝCH OSÔB S PODOZRENÍM NA OHROZENIE NÁSILÍM

Vyšetrené osoby s podozrením na ohrozenie násilím ¹⁾	Počet osôb vo veku 0 – 18	
	muži	ženy
s fyzickými indikátormi	96	78
s psychickými indikátormi	139	143
s fyzickými aj psychickými indikátormi	91	105

¹⁾ podľa odborného usmernenia MZ SR o postupe poskytovateľa zdravotnej starostlivosti pri podozrení na syndróm CAN (týranie, zneužívanie a zanedbávanie dieťaťa)

METODICKÉ POZNÁMKY

Územné členenie údajov je na základe územia sídla ambulancie.

Sledovaná osoba/pacient: osoba v starostlivosti ošetrojúceho zdravotníckeho pracovníka aktívne sledovaná ošetrojúcim zdravotníckym pracovníkom pre konkrétnu chorobu alebo stav, za účelom poskytovania zdravotnej starostlivosti.

VYSVETLENIE SYMBOLOV

Ležatý krížik	(x)	zápis nie je možný z logických dôvodov
z toho		znamená neúplný výber položiek
SR		Slovenská republika
BL		Bratislavský kraj
TA		Trnavský kraj
TC		Trenčiansky kraj
NI		Nitriansky kraj
ZI		Žilinský kraj
BC		Banskobystrický kraj
PV		Prešovský kraj
KI		Košický kraj

SLOVNÉ VYJADRENIE DIAGNÓZ (MKCH-10-SK-2013)

Kód	Názov
N00.0 – N00.9	Akútny nefritický syndróm
N01.0 – N01.9	Rýchlo progredujúci nefritický syndróm
N03.0 – N03.9	Chronický nefritický syndróm
N05.0 – N05.9	Bližšie neurčený nefritický syndróm
N10	Akútna tubulointersticiálna nefritída
N11.0	Chronická neobštrukčná pyelonefritída spojená s refluxom
N11.1	Chronická obštrukčná pyelonefritída
N11.8	Iná chronická tubulointersticiálna nefritída
N11.9	Chronická tubulointersticiálna nefritída, bližšie neurčená
N12	Tubulointersticiálna nefritída, neurčená ako akútna alebo chronická
N28.0	Ischémia a infarkt obličky
N28.1	Cysta obličky, získaná
N28.8	Iná choroba obličiek a močovodov, bližšie určená
N28.9	Choroba obličiek a močovodov, bližšie neurčená
N29.0	Neskorý syfilis obličiek (A52.7†)
N29.1	Iná choroba obličiek a močovodov pri infekčnej a parazitovej chorobe zatriedenej inde
N29.8	Iná choroba obličiek a močovodov pri inej chorobe zatriedenej inde