

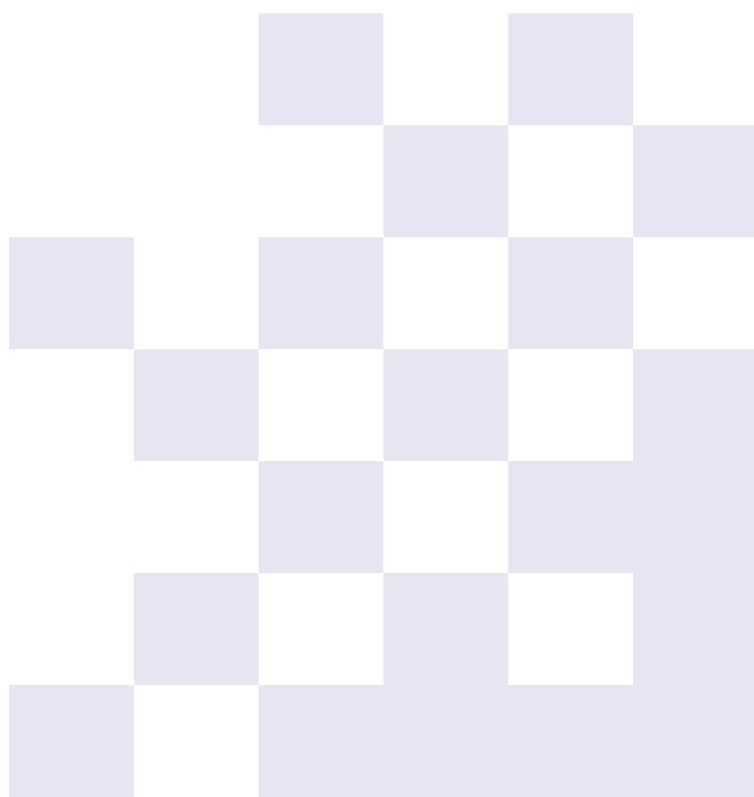


Potraty v SR 2016

Abortions in
the Slovak Republic 2016



NÁRODNÉ
CENTRUM
ZDRAVOTNÍCKYCH
INFORMÁCIÍ



EDÍCIA ZDRAVOTNÍCKA ŠTATISTIKA

Potraty v SR 2016

Abortions in
the Slovak Republic 2016

Ročník 2017
ZŠ-7/2017



© Národné centrum zdravotníckych informácií. Bratislava 2017

811 09 Bratislava
Lazaretská 26

Tel. 02 21 29 51 30
Fax 02 52 63 54 90
E-mail: publikacie@nczisk.sk
Internet: www.nczisk.sk

Rozmnožovanie obsahu tejto publikácie, ako aj jednotlivých častí v pôvodnej alebo upravenej podobe je možné len s písomným súhlasom Národného centra zdravotníckych informácií. Údaje, ktoré sú obsahom tejto publikácie, je možné použiť len s uvedením zdroja.

Copying contents of this publication either whole or single parts, both in original and adjusted form is possible only unless the National Health Information Center gives written permission. Data of this publication can be used only with identification of the source.

Obsah

Metodické poznámky	7
Úvod	9
Vybrané ukazovatele potratovosti v SR, 1997 – 2016	11
Vybrané ukazovatele potratovosti v SR bez mimomaternicových tehotenstiev, 1960 – 2016	13
Spontánne potraty podľa územia trvalého bydliska, 2007 – 2016	16
Umelé prerušenia tehotenstva podľa územia trvalého bydliska, 2007 – 2016	17
Spontánne potraty podľa veku ženy, 2007 – 2016	18
Umelé prerušenia tehotenstva podľa veku ženy, 2007 – 2016	19
Potraty podľa územia trvalého bydliska	22
Vybrané ukazovatele potratovosti podľa územia trvalého bydliska	25
Potraty podľa veku ženy	28
Potraty podľa veku ženy a územia trvalého bydliska	29
Potraty podľa počtu živonarodených detí pred potratom a územia trvalého bydliska	32
Potraty podľa počtu živonarodených detí pred potratom a veku ženy	34
Potraty podľa rodinného stavu a územia trvalého bydliska	37
Potraty podľa vzdelania a územia trvalého bydliska	39
Potraty podľa veku plodu (v týždňoch)	42
Potraty podľa územia zdravotníckeho zariadenia a veku plodu	43
Potraty podľa veku a hmotnosti plodu	44
Potraty podľa počtu doterajších pôrodov a územia trvalého bydliska	46
Potraty podľa počtu doterajších umelých prerušení tehotenstva a územia trvalého bydliska	48
Potraty podľa počtu doterajších spontánnych potratov a územia trvalého bydliska	50
Potraty u žien doteraz bez potratu a pôrodu podľa veku ženy a územia trvalého bydliska	52
Potraty u žien doteraz bez pôrodu a s aspoň jedným UPT podľa veku ženy	55

Potraty u žien doteraz bez pôrodu a s aspoň jedným spontánnym potratom podľa veku ženy	56
Potraty u žien doteraz s aspoň jedným pôrodom a jedným UPT podľa veku ženy	57
Potraty u žien užívajúcich vnútromaternicovú antikoncepciu podľa územia trvalého bydliska	57
Potraty podľa územia zdravotníckeho zariadenia	58
Označenie krajov SR	61
Okresy Slovenskej republiky	61

Content

<i>Methodological notes</i>	8
<i>Selected indicators of abortion in SR, 1997 – 2016</i>	11
<i>Selected indicators of abortion in SR without extrauterine pregnancies, 1960 – 2016</i>	13
<i>Spontaneous abortions by territory of permanent residence, 2007 – 2016</i>	16
<i>Legally induced abortions by territory of permanent residence, 2007 – 2016</i>	17
<i>Spontaneous abortions by age of woman, 2007 – 2016</i>	18
<i>Legally induced abortions by age of woman, 2007 – 2016</i>	19
<i>Abortions by territory of permanent residence</i>	22
<i>Selected indicators of abortion by territory of permanent residence</i>	25
<i>Abortions by age of woman</i>	28
<i>Abortions by age group and territory of permanent residence</i>	29
<i>Abortions by number of live-born children before abortion and territory of permanent residence</i>	32
<i>Abortions by number of live-born children before abortion and age of woman</i>	34
<i>Abortions by marital status and territory of permanent residence</i>	37
<i>Abortions by education and territory of permanent residence</i>	39
<i>Abortions by age of fetus (in weeks)</i>	42
<i>Abortions by territory of health facility and age of fetus</i>	43
<i>Abortions by age and weight of fetus</i>	44
<i>Abortions by childbirths to date and territory of permanent residence</i>	46
<i>Abortions by number of LIA to date and territory of permanent residence</i>	48
<i>Abortions by number of spontaneous abortions to date and territory of permanent residence</i>	50
<i>Abortions of women without LIA and childbirth to date by age of women and territory of permanent residence</i>	52
<i>Abortions of women with at least one LIA and without childbirth to date by age of women</i>	55
<i>Abortions of women with at least one spontaneous abortion and without childbirth to date by age of women</i>	56

<i>Abortions of women with at least one LIA and one childbirth to date by age of women</i>	57
<i>Abortions of women using intrauterine contraception by territory of permanent residence</i>	57
<i>Abortions by territory of health facility</i>	58
<i>Codes of regions in the Slovak Republic</i>	61
<i>Districts of the Slovak Republic</i>	61

Metodické poznámky

Zdrojom údajov je štatistické zisťovanie Ministerstva zdravotníctva SR *Hlásenie o spontánnom potrate a umelom prerušení tehotenstva Z (MZ SR) 7-12*, ktoré vedie a spracováva Národné centrum zdravotníckych informácií. Hlásenia predkladajú zdravotnícke zariadenia v SR, ktoré potrat vykonali alebo ženu po spontánnom alebo nelegálnom potrate ošetrili.

Povinnému hláseniu podliehajú všetky druhy potratov:

- a) spontánny (v minulosti používaný názov samovoľný),
- b) legálne umelé prerušenie tehotenstva (UPT),
- c) ukončenie mimomaternicového tehotenstva,
- d) iný druh potratu (iný neuvedený vyššie),
- e) ošetrovanie nelegálne vykonaného UPT.

Problém sledovania mimomaternicových tehotenstiev sa postupne vyvíjal. V rokoch 1958 – 1986 sa mimomaternicové tehotenstvá v potratoch neevidovali, v rokoch 1987 – 1989 boli zahrnuté do skupiny UPT a od roku 1990 – 1996 boli zachytené len v počte potratov spolu.

Od roku 1997 bola na základe metodických zmien vykonaná úprava štatistického triedenia druhov potratov na: spontánny, legálne UPT do 8. týždňa, legálne UPT od 9. do 12. týždňa, legálne UPT od 13. do 24. týždňa, mimomaternicové tehotenstvo, iný potrat (napr. Missed abortion, Mola hydatidosa) a nelegálne UPT.

Tabuľka 1 uvádza v počte spolu všetky druhy potratov žien. Zahŕňa ženy s trvalým bydliskom na území SR aj bez trvalého bydliska v SR.

V tabuľke 2 nie sú v počte potratov spolu započítané mimomaternicové tehotenstvá z dôvodu porovnateľnosti údajov podľa medzinárodnej metodiky. Uvádza výlučne potraty žien s trvalým bydliskom na území SR.

Definície

Potrat je predčasné samovoľné alebo navodené ukončenie tehotenstva, pri ktorom plod neprejavuje znaky života a jeho pôrodná hmotnosť je nižšia ako 1 000 gramov, príp. ak sa nedá určiť hmotnosť plodu a ide o tehotenstvo kratšie ako 28 týždňov alebo plod prejavuje znaky života a jeho pôrodná hmotnosť je nižšia ako 500 g, ale neprežije 24 hodín po pôrode. Potratom je tiež, ak bolo z maternice vyňaté plodové vajce bez plodu alebo tehotenská sliznica.

Hrubá miera potratovosti je počet potratov k priemernému stavu obyvateľov.

Index potratovosti je počet potratov k počtu narodených/živonarodených.

Miera potratovosti podľa veku je počet potratov v danom veku na 1 000 žien priemerného stavu v tom istom veku.

Všeobecná miera potratovosti je počet potratov na 1 000 žien v reprodukčnom veku (15 – 49 rokov).

Skratky

SR	Slovenská republika
TB	trvalé bydlisko
UPT	umelé prerušenie tehotenstva

Methodological notes

Source of data is statistical survey of the Ministry of Health of the Slovak Republic Report on spontaneous abortion and legally induced abortion Z (MZ SR) 7-12 processed by National Health Information Center (NHIC). The reports are submitted by health facilities which performed an abortion or treatment of female after spontaneous or illegally abortion.

All sorts of abortions are liable to mandatory reporting:

- a) spontaneous (previously used self-acting),
- b) legally induced abortion (LIA),
- c) termination of ectopic pregnancy,
- d) another type of abortion (another not listed above),
- e) treatment of illegally performed IA.

The issue of ectopic pregnancies has been gradually developing. In period 1958 – 1986 ectopic pregnancies were not reported among abortions, in period 1987 – 1989 were included to the group of LIA, in period 1990 – 1996 were included to the total abortions.

Since 1997, on the basis of methodological changes, a modification of statistical classification of abortion types was done as follows: miscarriage, legally induced abortion up to 8th week of pregnancy, legally induced abortion from 9th – 12th week of pregnancy, legally induced abortion from 13th to 24th week of pregnancy, ectopic pregnancy, another type of abortion (e. g. Missed abortion, Mola hydatidosa) and illegally induced abortion.

Table 1 – the number of total are included all sorts of abortions. Data are presented for females with permanent residence on the territory of the SR and without permanent residence in SR.

Table 2 – the number of abortions (total) are not included ectopic pregnancy as the data can be compared according to an international methodology. Data are presented only for females with permanent residence on the territory of the SR.

Definitions

Abortion is premature spontaneous or artificially induced termination of pregnancy where the foetus does not show signs of life and its birth weight is below 1 000 grams, or the weight of foetus cannot be established and duration of gestation is below 28 weeks, or the foetus shows some sign of life and its birth weight is below 500 grams but it does not survive 24 hours. Abortion is also when the gestational mucosa or foetal egg was excluded from the uterus without a foetus.

Crude abortion rate is number of abortions to mid-year population.

Abortion ratio is number of abortions to number of births/live births.

Abortion rate by age is number of abortions at given age per 1 000 females at the same age.

General abortion rate is number of abortions per 1 000 females of reproductive age (15 – 49).

Abbreviations

- SR Slovak republic
- PR permanent residence
- LIA legally induced abortions

Úvod

Zdravotnícke zariadenia SR v roku 2016 zaznamenali 15 286 potratov, čo je o 361 menej ako v predchádzajúcom roku. Potratom bolo ukončených takmer 21 % tehotenstiev. Na 100 narodených detí pripadalo 26,5 potratu (v roku 2015 to bolo 28,0). Všeobecná miera potratovosti medziročne klesla o 0,2 bodu, teda na 1 000 žien v reprodukčnom veku pripadalo 11,6 potratov. Najvyššiu sme zaznamenali u žien s trvalým pobytom v Banskobystrickom (14,2 ‰), Nitrianskom (12,6 ‰) a Bratislavskom kraji (12,6 ‰), naopak najnižšiu v Trenčianskom kraji (10,1 ‰).

Najviac (42,5 %) zo všetkých potratov tvorili umelé prerušenia tehotenstva (UPT), ktorých počet každoročne klesá. Oproti predchádzajúcemu roku je to pokles o 510 (7,3 %) a za posledných desať rokov sa ich počet znížil o 4 701 (42,0 %). Po nich nasledovali spontánne potraty (38,5 %), pričom ich stav medziročne kolíše, no trend je stúpajúci. V porovnaní s rokom 2015 ich počet stúpol o 308 (5,5 %) a za posledných desať rokov o 985 (20,1 %). Ostatné potraty tvorili 16,6 % a mimomaternicové tehotenstvá 2,3 % zo všetkých potratov.

Na 1 000 žien v reprodukčnom veku pripadalo 4,9 UPT. Miera umelej potratovosti medziročne klesla o 0,4 bodu, najvýraznejšie v Košickom (o 0,9 bodu) a Bratislavskom kraji (o 0,8 bodu). Podľa územia trvalého bydliska ženy bola najvyššia všeobecná miera umelej potratovosti v Banskobystrickom (7,8) a Nitrianskom kraji (6,0), najnižšia v Žilinskom (3,4) a Prešovskom kraji (3,6).

Najčastejšie podstupovali UPT ženy vo vekovej skupine 30 – 34 rokov (6,9 na 1 000 žien v danom veku), po nich nasledovali 20 – 24-ročné (6,8/1 000) a 25 – 29-ročné (6,7/1 000). V absolútnom vyjadrení bolo najviac UPT u žien vo veku 30 – 34 rokov (1 458), 35 – 39 rokov (1 354) a 25 – 29 rokov (1 315). Viac ako polovica (50,8 %) UPT bola vykonávaná slobodným ženám a podľa vzdelania to boli najmä ženy so stredným vzdelaním s maturitou (38,7 %) a stredným vzdelaním bez maturity (21,0 %).

Pri zohľadnení počtu živonarodených detí pred potratom absolvovali najviac umelých potratov (30,3 %) ženy s dvoma živonarodenými deťmi, predovšetkým vo veku 30 a viac rokov. Umele potraty bezdetných žien tvorili 26,5 %, no v porovnaní s predchádzajúcou skupinou žien išlo o mladšie vekové skupiny (do 30 rokov). Ženy s jedným dieťaťom absolvovali 25,6 % UPT a ženy s tromi a viac deťmi 17,6 %.

Od 13. týždňa veku plodu bolo vykonaných 3,8 % zo všetkých UPT, pričom najvyšší podiel bol v zdravotníckych zariadeniach Bratislavského kraja (8,4 %).

Vôbec prvé UPT podstúpilo 71 % žien, 20 % ich bolo v minulosti na jednom zákroku, 6,2 % žien absolvovalo už dva zákroky a 2,8 % ich malo za sebou tri a viac UPT. Pri porovnaní krajov trvalého bydliska bolo najviac žien, ktoré absolvovali UPT viac ako raz, v Banskobystrickom kraji.

Miera spontánnej potratovosti v roku 2016 dosiahla 4,5 ‰ a jej hodnota oproti predchádzajúcemu roku stúpila o 0,3 bodu. Najväčší nárast podľa kraja trvalého bydliska ženy sme evidovali v Žilinskom (o 0,7 bodu) a Bratislavskom kraji (o 0,6 bodu). Najviac spontánnych potratov na 1 000 žien v reprodukčnom veku bolo pritom v Bratislavskom (5,8), Žilinskom (4,9) a Nitrianskom kraji (4,8), najmenej v Trenčianskom (3,5) a Banskobystrickom kraji (3,6).

So zreteľom na vek bol najvyšší počet spontánnych potratov na 1 000 žien daného veku u 30 až 34-ročných žien (7,4). Ženy vo vekovej skupine 25 – 29 rokov prekonal 7,3 ‰ spontánnych potratov so zaznamenaným najvyšším medziročným vzostupom.

Spontánne potraty sa najčastejšie vyskytovali u žien, ktoré ešte nemali dieťa (42,1 %) a u žien s jedným dieťaťom (32,2 %). Podľa rodinného stavu boli najmä u vydatých žien (50,3 %), podľa vzdelania najvyšší výskyt evidujeme u žien so stredoškolským vzdelaním s maturitou (42,3 %) a s vysokoškolským vzdelaním (23,7 %).

Najvyšší počet spontánnych potratov z počtu spontánnych potratov s uvedeným vekom plodu bol v 8. (893) a 7. týždni tehotenstva (786). Od 13. týždňa sme evidovali 549 spontánnych potratov (9,3 %), najviac v zariadeniach Prešovského (11,9 %) a Košického kraja (11,6 %).

VYSVETLENIE SYMBOLOV

EXPLANATIONS TO SYMBOLS

Ležatá čiarka <i>Hyphen</i>	(-)	jav sa nevyskytoval	<i>the phenomenon did not occur</i>
Nula <i>Zero</i>	(0; 0,0; 0,00)	znamená viac ako nulu, ale menej ako najmenšiu jednotku vyjadriteľnú v tabuľke	<i>denotes greater than zero but less than the smallest unit expressible in the table</i>
Bodka <i>Dot</i>	(.)	údaj nie je k dispozícii alebo je nespoľahlivý	<i>data is not available or reliable</i>
Ležatý krížik <i>Cross</i>	(x)	zápis nie je možný z logických dôvodov	<i>the entry is not possible for logical reasons</i>
Veľké D <i>Capital D</i>	(D)	údaj nie je možné publikovať pre jeho dôverný charakter	<i>data cannot be published because of its confidentiality</i>
Znak zlomu <i>Break symbol</i>	(\surd)	prerušenie porovnateľnosti časového radu z metodických alebo iných dôvodov	<i>cut in comparability of time series due to methodology or other reasons</i>
z toho <i>of which</i>		znamená neúplný výber položiek	<i>means incomplete selection of items</i>
v tom <i>included</i>		znamená úplný výber položiek	<i>means complete selection of items</i>

T 1 VYBRANÉ UKAZOVATELE POTRATOVOSTI V SR, 1997 – 2016

SELECTED INDICATORS OF ABORTION IN SR, 1997 – 2016

Rok Year	Potraty / Abortions							
	počet / number					na 1 000 obyvateľov / per 1 000 population		
	spolu total	spontánne spontaneous	UPT LIA	mimo- maternicové tehotenstvá extrauterine pregnancies	ostatné other	spolu total	spontánne spontaneous	UPT LIA
1997	27 817	5 491	20 855	489	982	5,2	1,0	3,9
1998	26 689	5 571	19 399	475	1 244	5,0	1,0	3,6
1999	25 584	5 625	18 149	468	1 342	4,7	1,0	3,4
2000	23 629	5 142	16 594	462	1 431	4,4	1,0	3,1
2001	22 806	4 770	15 906	408	1 722	4,2	0,9	3,0
2002	22 170	4 774	15 311	409	1 676	4,1	0,9	2,8
2003	21 186	4 952	14 166	369	1 699	3,9	0,9	2,6
2004	20 104	4 781	13 161	341	1 821	3,7	0,9	2,4
2005	19 368	4 925	12 273	381	1 789	3,6	0,9	2,3
2006	19 087	4 827	11 984	380	1 896	3,5	0,9	2,2
2007	18 339	4 907	11 195	344	1 893	3,4	0,9	2,1
2008	18 495	5 073	10 893	363	2 166	3,4	0,9	2,0
2009	17 963	4 708	9 980	382	2 893	3,3	0,9	1,8
2010	17 231	4 645	9 301	384	2 901	3,2	0,9	1,7
2011	16 885	5 089	8 823	389	2 584	3,1	0,9	1,6
2012	16 392	5 172	8 443	371	2 406	3,0	1,0	1,6
2013	16 362	5 248	7 999	365	2 750	3,0	1,0	1,5
2014	15 628	5 042	7 501	380	2 705	2,9	0,9	1,4
2015	15 647	5 584	7 004	386	2 673	2,9	1,0	1,3
2016	15 286	5 892	6 494	358	2 542	2,8	1,1	1,2

Poznámka: Tabuľka uvádza potraty žien s trvalým aj bez trvalého bydliska v SR.

Note: Table presents abortions of females with permanent residence and without permanent residence in SR.

T1 VYBRANÉ UKAZOVATELE POTRATOVOSTI V SR, 1997 – 2016

SELECTED INDICATORS OF ABORTION IN SR, 1997 – 2016

dokončenie

End of table

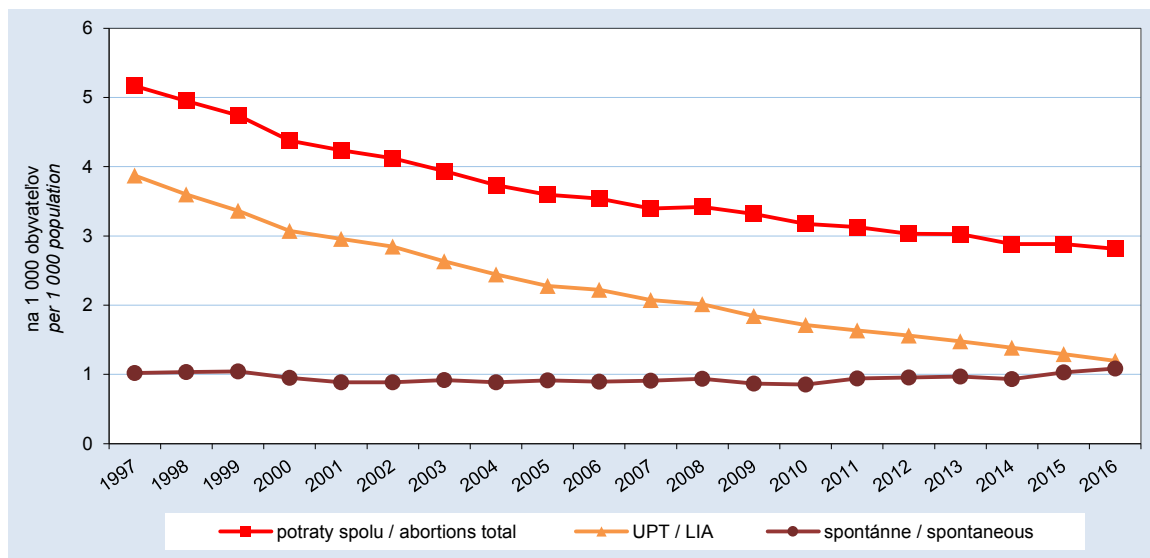
Rok Year	Potraty / Abortions					
	na 100 narodených per 100 births			na 1 000 žien v reprodukčnom veku per 1 000 women of reproductive age		
	spolu total	spontánne spontaneous	UPT LIA	spolu total	spontánne spontaneous	UPT LIA
1997	46,9	9,3	35,1	19,4	3,8	14,6
1998	46,1	9,6	33,5	18,5	3,9	13,5
1999	45,3	10,0	32,1	17,7	3,9	12,6
2000	42,7	9,3	30,0	16,3	3,5	11,4
2001	44,4	9,3	31,0	15,8	3,3	11,0
2002	43,4	9,4	30,0	15,4	3,3	10,6
2003	40,8	9,5	27,3	14,7	3,4	9,8
2004	37,3	8,9	24,4	14,0	3,3	9,1
2005	35,5	9,0	22,5	13,5	3,4	8,6
2006	35,3	8,9	22,1	13,4	3,4	8,4
2007	33,6	9,0	20,5	12,9	3,4	7,9
2008	32,1	8,8	18,9	13,0	3,6	7,7
2009	29,2	7,7	16,2	12,7	3,3	7,1
2010	28,4	7,7	15,3	12,2	3,3	6,6
2011	27,7	8,3	14,5	12,3	3,7	6,4
2012	29,4	9,3	15,2	12,0	3,8	6,2
2013	29,8	9,5	14,5	12,1	3,9	5,9
2014	28,3	9,1	13,6	11,6	3,8	5,6
2015	28,0	10,0	12,6	11,8	4,2	5,3
2016	26,5	10,2	11,3	11,6	4,5	4,9

Poznámka: Tabuľka uvádza potraty žien s trvalým aj bez trvalého bydliska v SR.

Note: Table presents abortions of females with permanent residence and without permanent residence in SR.

G1 HRUBÁ MIERA POTRATOVOSTI

CRUDE ABORTION RATE



T 2 VYBRANÉ UKAZOVATELE POTRATOVOSTI V SR BEZ MIMOMATERNICOVÝCH TEHOTENSTIEV, 1960 – 2016
 SELECTED INDICATORS OF ABORTION IN SR WITHOUT EXTRAUTERINE PREGNANCIES, 1960 – 2016

Rok Year	Počet potratov / Number of abortions						Zo 100 ukončených tehotenstiev bolo potratov Abortions out of 100 terminated pregnancies	Zo 100 potratov bolo UPT LIA out of 100 abortions
	spolu total	spontánnych spontaneous	UPT LIA	ostatných other	na 1 000 obyvateľov per 1 000 population	na 100 živonarodených per 100 live births		
1960	29 389	8 599	20 738	52	7,4	35,0	25,0	70,6
1965	29 417	8 351	21 037	29	6,7	37,9	25,9	71,5
1970	35 565	7 691	27 873	1	7,9	44,1	30,7	78,4
1975	35 437	9 263	26 160	14	7,5	36,3	26,7	73,8
1980	40 691	9 421	31 240	30	8,2	42,8	30,0	76,8
1985	45 594	9 272	36 283	39	8,8	50,6	33,5	79,6
1990	55 640	7 739	47 901	–	10,5	69,6	41,0	86,1
1995	35 348	5 716	28 887	745	6,6	57,5	36,5	81,7
2000	23 133	5 125	16 580	1 428	4,3	41,9	29,5	71,7
2005	18 953	4 905	12 261	1 787	3,5	34,8	25,9	64,7
2006	18 676	4 811	11 971	1 894	3,5	34,6	25,8	64,1
2007	17 974	4 894	11 189	1 891	3,3	33,0	24,9	62,3
2008	18 089	5 058	10 869	2 162	3,3	31,5	25,0	60,1
2009	17 553	4 695	9 970	2 888	3,2	28,7	22,4	56,8
2010	16 835	4 637	9 299	2 899	3,1	27,9	21,9	55,2
2011	16 484	5 083	8 818	2 583	3,1	27,3	21,5	53,5
2012	16 007	5 163	8 439	2 405	3,0	28,8	22,3	52,7
2013	15 982	5 242	7 991	2 749	3,0	29,2	22,5	50,0
2014	15 235	5 033	7 497	2 705	2,8	27,7	21,6	49,2
2015	15 251	5 579	7 002	2 670	2,8	27,4	21,5	45,9
2016	14 919	5 887	6 491	2 541	2,7	25,9	20,5	43,5

Poznámka: Tabuľka uvádza potraty žien s trvalým bydliskom v SR.
 Note: Table presents abortions of females with permanent residence in SR.

T 2 VYBRANÉ UKAZOVATELE POTRATOVOSTI V SR BEZ MIMOMATERNICOVÝCH TEHOTENSTIEV, 1960 – 2016

SELECTED INDICATORS OF ABORTION IN SR WITHOUT EXTRAUTERINE PREGNANCIES, 1960 – 2016

dokončenie

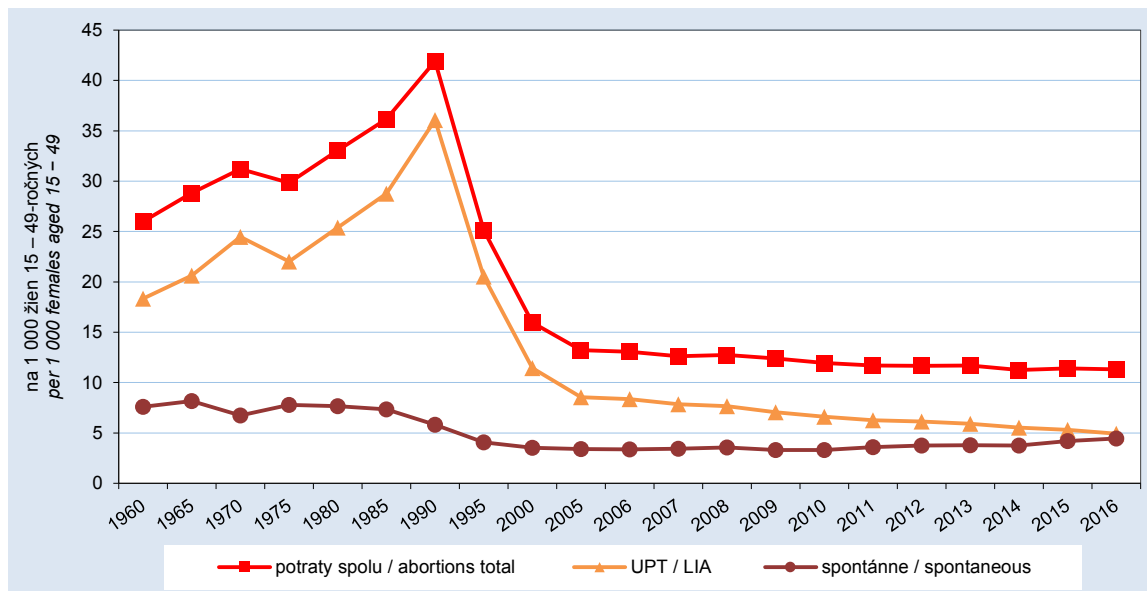
End of table

Rok Year	Potraty na 1 000 žien v reprodukčnom veku <i>Abortions per 1 000 women of reproductive age</i>			UPT LIA		Zo 100 ukončených tehotenstiev bolo UPT <i>LIA out of 100 terminated pregnancies</i>	Zo 100 UPT bolo <i>Out of 100 LIA</i>	
	spolu <i>total</i>	spontánne <i>spontaneous</i>	UPT LIA	na 1 000 obyvateľov <i>per 1 000 population</i>	na 100 narodených <i>per 100 births</i>		legálnych UPT do 8. týždňa <i>LIA up to 8th week</i>	zo zdravotných dôvodov <i>due to health reasons</i>
1960	26,0	7,6	18,3	5,2	23,2	17,6	.	12,7
1965	28,8	8,2	20,6	4,8	24,7	18,5	.	23,3
1970	31,2	6,8	24,5	6,2	34,3	24,0	.	22,7
1975	29,8	7,8	22,0	5,5	26,6	19,7	.	19,0
1980	33,1	7,7	25,4	6,3	32,6	23,1	.	15,9
1985	36,2	7,4	28,8	7,0	40,0	26,7	.	15,9
1990	41,9	5,8	36,1	9,0	59,6	35,3	77,6	9,0
1995	25,1	4,1	20,5	5,4	46,8	29,8	72,6	16,2
2000	16,0	3,5	11,4	3,1	29,9	21,2	73,8	16,5
2005	13,2	3,4	8,5	2,3	22,4	16,7	70,7	16,2
2006	13,1	3,4	8,4	2,2	22,1	16,5	69,8	15,4
2007	12,6	3,4	7,9	2,1	20,5	15,5	69,1	16,4
2008	12,7	3,6	7,7	2,0	18,9	15,0	68,4	15,9
2009	12,4	3,3	7,0	1,8	16,2	12,7	67,3	13,3
2010	12,0	3,3	6,6	1,7	15,3	12,1	68,1	12,1
2011	11,7	3,7	6,4	1,6	14,6	11,5	67,0	14,1
2012	11,7	3,8	6,2	1,6	15,1	11,8	67,1	13,7
2013	11,7	3,9	5,9	1,5	14,5	11,3	67,0	14,0
2014	11,3	3,8	5,6	1,4	13,6	10,6	67,5	15,3
2015	11,4	4,2	5,3	1,3	12,6	9,9	67,2	15,2
2016	11,3	4,5	4,9	1,2	11,2	8,9	66,6	16,6

Poznámka: Tabuľka uvádza potraty žien s trvalým bydliskom v SR.
 Note: Table presents abortions of females with permanent residence in SR.

G 2 VŠEOBECNÁ MIERA POTRATOVOSTI

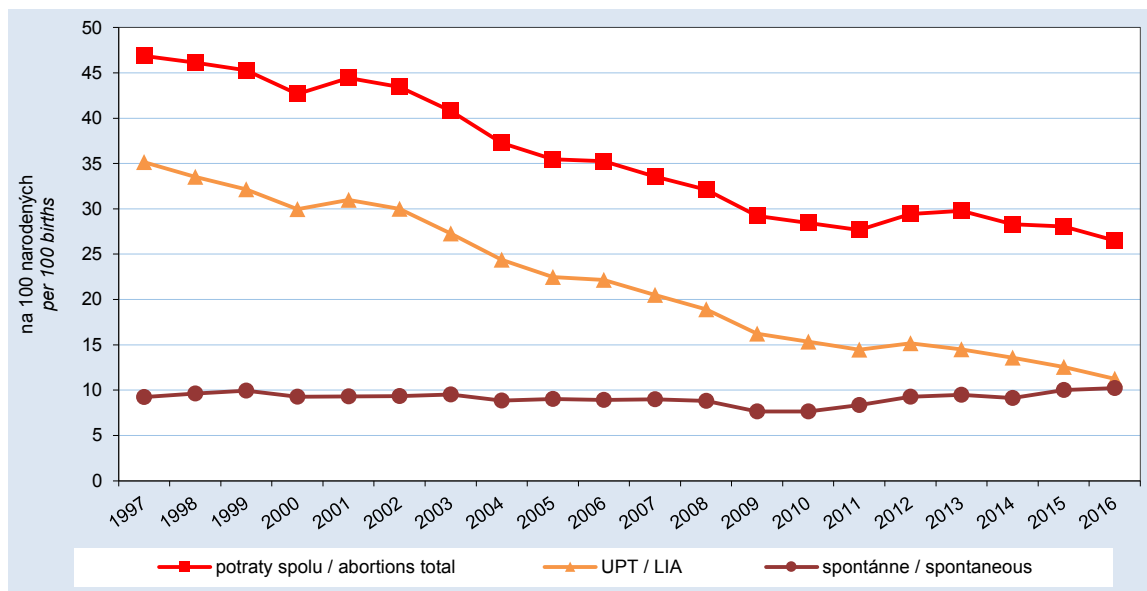
GENERAL ABORTION RATE



Pozn.: Počet mimomaternicových tehotenstiev nie je zahrnutý do počtu potratov.
 Note: Number of extrauterine pregnancies is not included in the number of abortions.

G 3 INDEX POTRATOVOSTI

ABORTION RATIO



T 3 SPONTÁNNNE POTRATY PODĽA ÚZEMIA TRVALÉHO BYDLISKA, 2007 – 2016
 SPONTANEOUS ABORTIONS BY TERRITORY OF PERMANENT RESIDENCE, 2007 – 2016

SR/kraj	Rok									
	2007	2008	2009	2010	2011	2012	2013	2014	2015	2016
Úhrn	4 907	5 073	4 708	4 645	5 089	5 172	5 248	5 042	5 584	5 892
SR	4 894	5 058	4 695	4 637	5 083	5 163	5 242	5 033	5 579	5 887
BL	561	507	482	479	531	618	679	664	804	907
TA	463	526	542	540	609	538	526	497	583	598
TC	438	435	335	309	406	381	522	413	423	484
NI	610	617	583	564	603	630	602	666	744	786
ZI	661	724	630	669	688	694	630	671	714	826
BC	524	584	489	523	586	588	602	546	590	568
PV	839	813	825	821	903	917	934	853	912	911
KI	798	852	809	732	757	797	747	723	809	807
Bez TB v SR	13	15	13	8	6	9	6	9	5	5

%

SR	100,0	100,0	100,0	100,0	100,0	100,0	100,0	100,0	100,0	100,0
BL	11,5	10,0	10,3	10,3	10,4	12,0	13,0	13,2	14,4	15,4
TA	9,5	10,4	11,5	11,6	12,0	10,4	10,0	9,9	10,4	10,2
TC	8,9	8,6	7,1	6,7	8,0	7,4	10,0	8,2	7,6	8,2
NI	12,5	12,2	12,4	12,2	11,9	12,2	11,5	13,2	13,3	13,4
ZI	13,5	14,3	13,4	14,4	13,5	13,4	12,0	13,3	12,8	14,0
BC	10,7	11,5	10,4	11,3	11,5	11,4	11,5	10,8	10,6	9,6
PV	17,1	16,1	17,6	17,7	17,8	17,8	17,8	16,9	16,3	15,5
KI	16,3	16,8	17,2	15,8	14,9	15,4	14,3	14,4	14,5	13,7

na 1 000 žien v reprodukčnom veku

SR	3,4	3,6	3,3	3,3	3,7	3,8	3,9	3,8	4,2	4,5
BL	3,4	3,1	2,9	2,9	3,4	4,0	4,4	4,3	5,2	5,8
TA	3,1	3,6	3,7	3,7	4,3	3,8	3,7	3,6	4,2	4,4
TC	2,8	2,8	2,2	2,0	2,7	2,6	3,6	2,9	3,0	3,5
NI	3,3	3,4	3,2	3,1	3,5	3,7	3,6	4,0	4,5	4,8
ZI	3,6	4,0	3,5	3,7	3,9	3,9	3,6	3,9	4,2	4,9
BC	3,0	3,4	2,9	3,1	3,5	3,6	3,7	3,4	3,7	3,6
PV	4,0	3,8	3,9	3,9	4,3	4,4	4,5	4,2	4,5	4,5
KI	3,9	4,2	4,0	3,6	3,8	4,0	3,8	3,7	4,1	4,1

T 4 UMELÉ PRERUŠENIA TEHOTENSTVA PODĽA ÚZEMIA TRVALÉHO BYDLISKA, 2007 – 2016
LEGALLY INDUCED ABORTIONS BY TERRITORY OF PERMANENT RESIDENCE, 2007 – 2016

SR/region	Year									
	2007	2008	2009	2010	2011	2012	2013	2014	2015	2016
Sum	11 195	10 893	9 980	9 301	8 823	8 443	7 999	7 501	7 004	6 494
SR	11 189	10 869	9 970	9 299	8 818	8 439	7 991	7 497	7 002	6 491
BL	1 422	1 294	1 232	1 085	977	996	987	931	877	764
TA	1 177	1 223	1 079	1 031	879	818	852	774	758	701
TC	1 133	1 049	949	850	847	818	782	763	738	674
NI	1 608	1 518	1 425	1 395	1 459	1 537	1 308	1 218	1 078	974
ZI	1 150	1 195	1 068	966	875	818	714	658	609	574
BC	1 415	1 442	1 376	1 428	1 378	1 301	1 282	1 257	1 206	1 215
PV	1 161	1 093	1 000	928	887	804	850	764	699	738
KI	2 123	2 055	1 841	1 616	1 516	1 347	1 216	1 132	1 037	851
<i>Without PR in SR</i>	6	24	10	2	5	4	8	4	2	3

%

SR	100,0	100,0	100,0	100,0	100,0	100,0	100,0	100,0	100,0	100,0
BL	12,7	11,9	12,4	11,7	11,1	11,8	12,4	12,4	12,5	11,8
TA	10,5	11,3	10,8	11,1	10,0	9,7	10,7	10,3	10,8	10,8
TC	10,1	9,7	9,5	9,1	9,6	9,7	9,8	10,2	10,5	10,4
NI	14,4	14,0	14,3	15,0	16,5	18,2	16,4	16,2	15,4	15,0
ZI	10,3	11,0	10,7	10,4	9,9	9,7	8,9	8,8	8,7	8,8
BC	12,6	13,3	13,8	15,4	15,6	15,4	16,0	16,8	17,2	18,7
PV	10,4	10,1	10,0	10,0	10,1	9,5	10,6	10,2	10,0	11,4
KI	19,0	18,9	18,5	17,4	17,2	16,0	15,2	15,1	14,8	13,1

per 1 000 women of reproductive age

SR	7,9	7,7	7,0	6,6	6,4	6,2	5,9	5,6	5,3	4,9
BL	8,6	7,9	7,5	6,6	6,3	6,4	6,4	6,0	5,7	4,9
TA	8,0	8,3	7,3	7,0	6,2	5,8	6,1	5,6	5,5	5,1
TC	7,2	6,7	6,1	5,5	5,6	5,5	5,3	5,3	5,2	4,8
NI	8,7	8,3	7,8	7,7	8,4	9,0	7,7	7,3	6,5	6,0
ZI	6,3	6,5	5,9	5,3	4,9	4,6	4,1	3,8	3,5	3,4
BC	8,2	8,4	8,1	8,5	8,3	7,9	7,9	7,8	7,6	7,8
PV	5,5	5,2	4,7	4,4	4,2	3,9	4,1	3,7	3,4	3,6
KI	10,4	10,1	9,1	8,0	7,6	6,7	6,1	5,7	5,3	4,4

T 5 SPONTÁNNÉ POTRATY PODĽA VEKU ŽENY, 2007 – 2016
 SPONTANEOUS ABORTIONS BY AGE OF WOMAN, 2007 – 2016

Veková skupina	Rok									
	2007	2008	2009	2010	2011	2012	2013	2014	2015	2016
Spolu	4 907	5 073	4 708	4 645	5 089	5 172	5 248	5 042	5 584	5 892
- 14	4	4	7	4	8	5	7	2	8	7
15 - 19	350	351	334	345	330	315	329	289	356	354
20 - 24	846	827	739	666	765	698	686	655	730	746
25 - 29	1 362	1 398	1 301	1 200	1 271	1 256	1 324	1 188	1 266	1 425
30 - 34	1 318	1 344	1 255	1 317	1 430	1 489	1 450	1 358	1 585	1 559
35 - 39	693	807	772	817	929	1 014	1 053	1 077	1 137	1 233
40 - 44	290	307	262	268	311	365	364	431	456	521
45 - 49	43	34	34	27	43	30	32	41	42	46
50+	1	1	4	1	2	-	3	1	4	1

%

Spolu	100,0	100,0	100,0	100,0	100,0	100,0	100,0	100,0	100,0	100,0
- 14	0,1	0,1	0,1	0,1	0,2	0,1	0,1	0,0	0,1	0,1
15 - 19	7,1	6,9	7,1	7,4	6,5	6,1	6,3	5,7	6,4	6,0
20 - 24	17,2	16,3	15,7	14,3	15,0	13,5	13,1	13,0	13,1	12,7
25 - 29	27,8	27,6	27,6	25,8	25,0	24,3	25,2	23,6	22,7	24,2
30 - 34	26,9	26,5	26,7	28,4	28,1	28,8	27,6	26,9	28,4	26,5
35 - 39	14,1	15,9	16,4	17,6	18,3	19,6	20,1	21,4	20,4	20,9
40 - 44	5,9	6,1	5,6	5,8	6,1	7,1	6,9	8,5	8,2	8,8
45 - 49	0,9	0,7	0,7	0,6	0,8	0,6	0,6	0,8	0,8	0,8
50+	0,0	0,0	0,1	0,0	0,0	-	0,1	0,0	0,1	0,0

na 1 000 žien v danom veku

Spolu 15 - 49	3,4	3,6	3,3	3,3	3,7	3,8	3,9	3,8	4,2	4,5
15 - 19	1,8	1,9	1,8	2,0	2,0	2,0	2,2	2,0	2,5	2,6
20 - 24	3,9	3,9	3,6	3,3	3,9	3,6	3,6	3,6	4,2	4,5
25 - 29	6,0	6,2	5,8	5,4	6,0	6,0	6,4	5,8	6,3	7,3
30 - 34	5,9	5,9	5,5	5,7	6,4	6,7	6,6	6,3	7,4	7,4
35 - 39	3,8	4,2	3,9	3,9	4,4	4,7	4,8	4,8	5,1	5,6
40 - 44	1,5	1,7	1,4	1,5	1,8	2,0	2,0	2,2	2,3	2,5
45 - 49	0,2	0,2	0,2	0,1	0,2	0,2	0,2	0,2	0,2	0,3

T 6 UMELE PRERUŠENIA TEHOTENSTVA PODĽA VEKU ŽENY, 2007 – 2016

LEGALLY INDUCED ABORTIONS BY AGE OF WOMAN, 2007 – 2016

Age group	Year									
	2007	2008	2009	2010	2011	2012	2013	2014	2015	2016
Total	11 195	10 893	9 980	9 301	8 823	8 443	7 999	7 501	7 004	6 494
- 14	13	12	14	15	17	14	17	6	15	18
15 – 19	1 012	1 039	958	849	798	652	604	572	549	471
20 – 24	2 235	2 133	1 893	1 752	1 592	1 538	1 424	1 294	1 225	1 138
25 – 29	2 379	2 275	2 049	1 912	1 851	1 747	1 619	1 543	1 407	1 315
30 – 34	2 783	2 582	2 391	2 206	1 993	1 997	1 870	1 661	1 558	1 458
35 – 39	1 845	1 940	1 833	1 763	1 763	1 723	1 671	1 588	1 491	1 354
40 – 44	856	827	766	745	753	712	743	772	715	685
45 – 49	71	84	74	59	56	60	51	63	43	52
50+	1	1	2	-	-	-	-	2	1	3

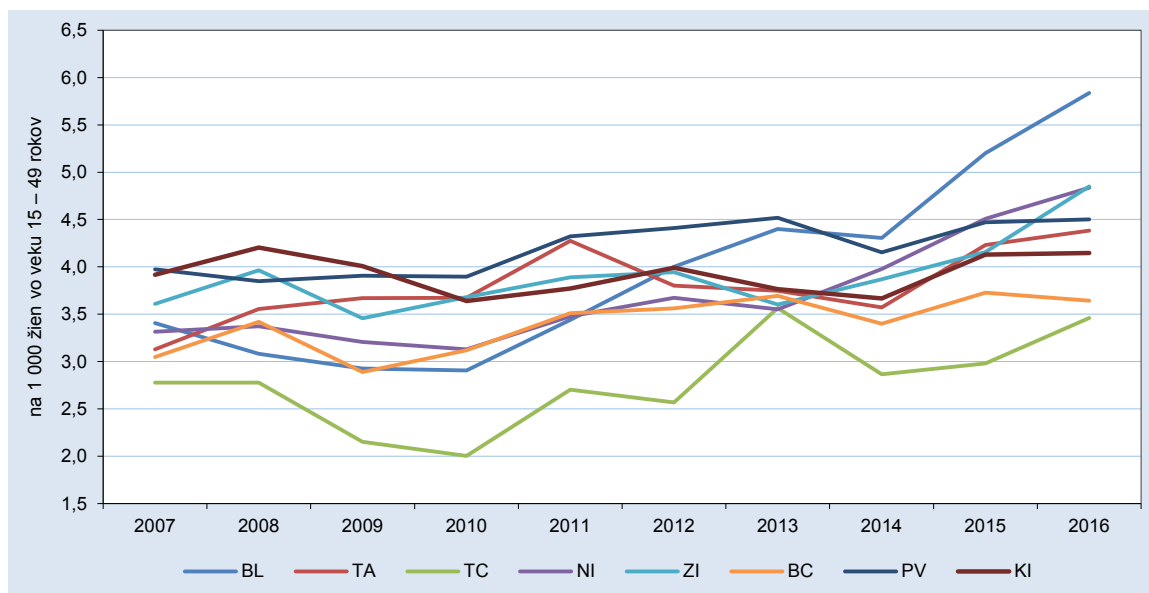
%

Total	100,0	100,0	100,0	100,0	100,0	100,0	100,0	100,0	100,0	100,0
- 14	0,1	0,1	0,1	0,2	0,2	0,2	0,2	0,1	0,2	0,3
15 – 19	9,0	9,5	9,6	9,1	9,0	7,7	7,6	7,6	7,8	7,3
20 – 24	20,0	19,6	19,0	18,8	18,0	18,2	17,8	17,3	17,5	17,5
25 – 29	21,3	20,9	20,5	20,6	21,0	20,7	20,2	20,6	20,1	20,2
30 – 34	24,9	23,7	24,0	23,7	22,6	23,7	23,4	22,1	22,2	22,5
35 – 39	16,5	17,8	18,4	19,0	20,0	20,4	20,9	21,2	21,3	20,9
40 – 44	7,6	7,6	7,7	8,0	8,5	8,4	9,3	10,3	10,2	10,5
45 – 49	0,6	0,8	0,7	0,6	0,6	0,7	0,6	0,8	0,6	0,8
50+	0,0	0,0	0,0	-	-	-	-	0,0	0,0	0,0

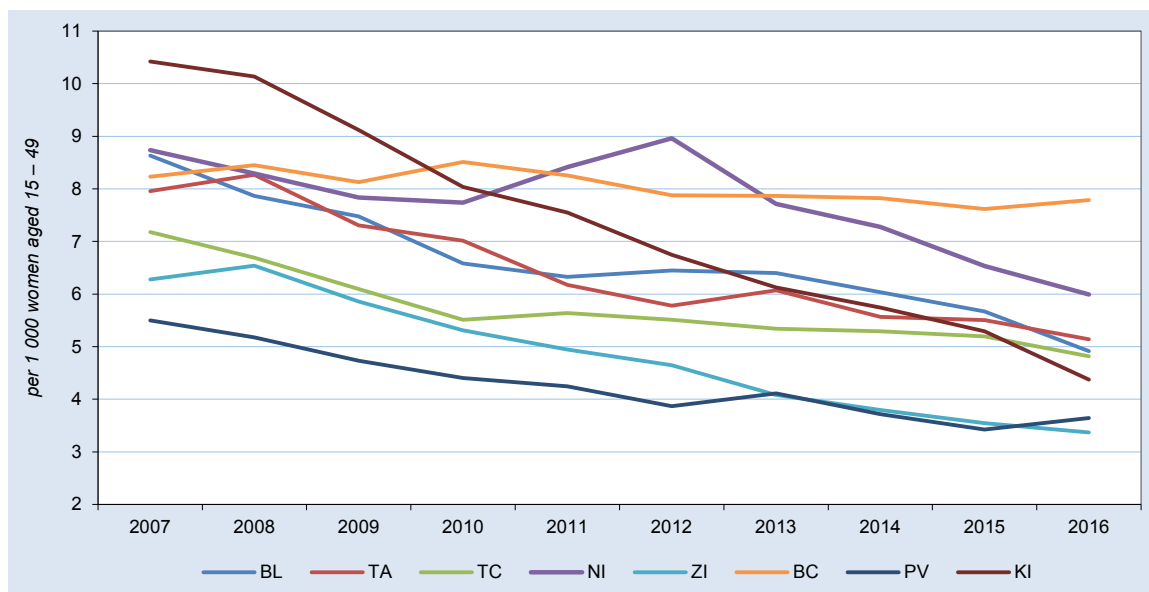
per 1 000 women at given age

Total 15 – 49	7,9	7,7	7,1	6,6	6,4	6,2	5,9	5,6	5,3	4,9
15 – 19	5,2	5,5	5,2	4,8	4,8	4,1	4,0	4,0	3,9	3,4
20 – 24	10,4	10,1	9,1	8,6	8,1	8,0	7,6	7,1	7,0	6,8
25 – 29	10,4	10,1	9,2	8,7	8,7	8,3	7,8	7,6	7,0	6,7
30 – 34	12,5	11,4	10,4	9,5	8,9	9,0	8,6	7,7	7,3	6,9
35 – 39	10,1	10,2	9,2	8,5	8,4	8,0	7,6	7,1	6,7	6,1
40 – 44	4,6	4,5	4,2	4,2	4,3	4,0	4,0	4,0	3,5	3,3
45 – 49	0,4	0,4	0,4	0,3	0,3	0,3	0,3	0,4	0,2	0,3

G 4 VÝVOJ POČTU SPONTÁNNYCH POTRATOV V KRAJOCH
TRENDS IN THE NUMBER OF SPONTANEOUS ABORTIONS IN REGIONS

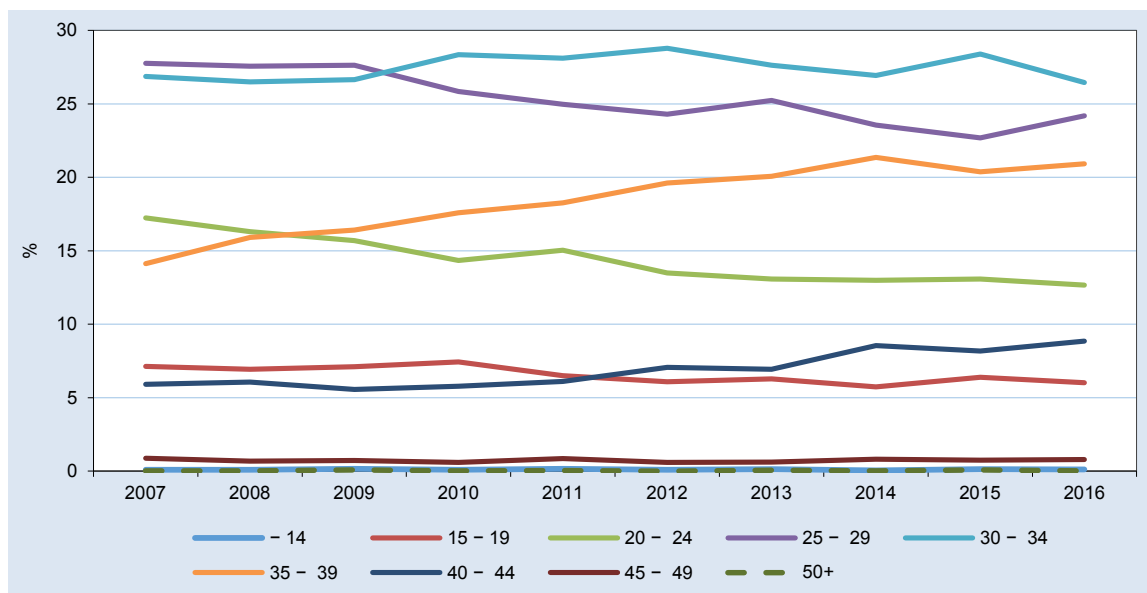


G 5 VÝVOJ POČTU UMELÝCH PRERUŠENÍ TEHOTENSTVA V KRAJOCH
TRENDS IN THE NUMBER OF LEGALLY INDUCED ABORTIONS IN REGIONS



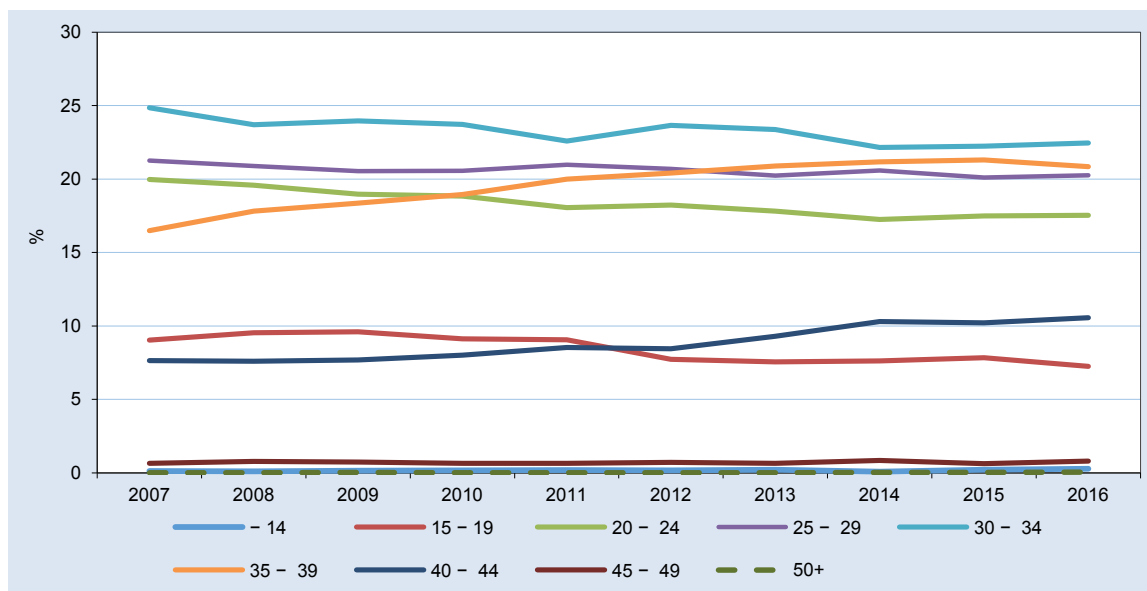
G 6 VÝVOJ PODIELU SPONTÁNNYCH POTRATOV VO VEKOVÝCH SKUPINÁCH ŽIEN

TRENDS IN THE PROPORTION OF SPONTANEOUS ABORTIONS IN AGE GROUPS OF WOMEN



G 7 VÝVOJ PODIELU UMELÝCH PRERUŠENÍ TEHOTENSTVA VO VEKOVÝCH SKUPINÁCH ŽIEN

TRENDS IN THE PROPORTION OF LEGALLY INDUCED ABORTIONS IN AGE GROUPS OF WOMEN



T 7 POTRATY PODĽA ÚZEMIA TRVALÉHO BYDLISKA
ABORTIONS BY TERRITORY OF PERMANENT RESIDENCE

SR/kraj/okres	Potraty spolu	Spontánne potraty	Umelé prerušenie tehotenstva						Iné potraty	Mimomater- nicové tehotenstvá
			legálne do 8. týždňa	legálne od 9. do 12. týždňa	spolu do 12. týždňa	z toho zo zdra- votných dôvodov	legálne od 13. do 24. týždňa	UPT spolu		
Úhrn / Sum	15 286	5 892	4 323	1 926	6 249	1 080	245	6 494	2 542	358
Slovenská republika	15 277	5 887	4 320	1 926	6 246	1 080	245	6 491	2 541	358
Bratislavský kraj	1 953	907	489	233	722	114	42	764	254	28
Bratislava I	113	57	17	15	32	5	3	35	18	3
Bratislava II	426	242	92	48	140	15	9	149	33	2
Bratislava III	192	92	47	20	67	12	7	74	25	1
Bratislava IV	235	104	63	28	91	7	5	96	32	3
Bratislava V	396	167	129	44	173	29	9	182	40	7
Malacky	228	70	52	39	91	20	2	93	55	10
Pezinok	143	74	38	16	54	14	2	56	11	2
Senec	220	101	51	23	74	12	5	79	40	–
Trnavský kraj	1 707	598	496	178	674	119	27	701	377	31
Dunajská Streda	482	155	180	66	246	41	10	256	67	4
Galanta	345	91	77	24	101	15	4	105	141	8
Hlohovec	104	42	23	15	38	10	2	40	20	2
Piešťany	146	62	17	6	23	5	4	27	56	1
Senica	94	22	39	12	51	15	1	52	17	3
Skalica	195	72	68	18	86	21	–	86	30	7
Trnava	341	154	92	37	129	12	6	135	46	6
Trenčiansky kraj	1 413	484	448	198	646	89	28	674	213	42
Bánovce nad Bebravou	67	17	19	8	27	1	1	28	21	1
Ilava	104	29	40	16	56	9	1	57	11	7
Myjava	65	11	19	8	27	3	2	29	25	–
Nové Mesto nad Váhom	109	33	39	16	55	14	2	57	17	2
Partizánske	103	41	36	13	49	5	2	51	10	1
Považská Bystrica	164	86	25	18	43	5	3	46	26	6
Prievidza	335	130	95	45	140	21	10	150	43	12
Púchov	180	39	80	31	111	18	1	112	25	4
Trenčín	286	98	95	43	138	13	6	144	35	9
Nitriansky kraj	2 050	786	689	259	948	169	26	974	252	38
Komárno	381	187	129	45	174	30	7	181	11	2
Levice	510	129	245	66	311	50	2	313	63	5
Nitra	477	193	95	82	177	26	8	185	86	13
Nové Zámky	360	163	115	34	149	36	5	154	32	11
Šaľa	137	40	40	18	58	14	1	59	36	2
Topoľčany	158	65	54	10	64	9	3	67	22	4
Zlaté Moravce	27	9	11	4	15	4	–	15	2	1

T 7 POTRATY PODĽA ÚZEMIA TRVALÉHO BYDLISKA
ABORTIONS BY TERRITORY OF PERMANENT RESIDENCE

1. pokračovanie

1st continuation

SR/Region/District	Abortions total	Spontaneous abortions	LIA						Other abortions	Extrauterine pregnancies
			LIA up to 8 th week	LIA from 9 th to 12 th week	total up to 12 th week	of which due to health reasons	LIA from 13 th to 24 th week	LIA total		
Žilinský kraj	1 742	826	336	215	551	91	23	574	287	55
Bytča	59	20	9	8	17	3	–	17	16	6
Čadca	177	104	11	13	24	9	1	25	40	8
Dolný Kubín	81	49	9	3	12	3	1	13	15	4
Kysucké Nové Mesto	80	40	6	9	15	2	1	16	23	1
Liptovský Mikuláš	300	127	93	51	144	17	6	150	13	10
Martin	269	94	87	56	143	27	5	148	26	1
Námestovo	144	120	8	4	12	3	1	13	9	2
Ružomberok	132	90	23	5	28	6	–	28	8	6
Turčianske Teplice	14	5	8	–	8	1	1	9	–	–
Tvrdošín	75	58	3	4	7	–	1	8	5	4
Žilina	411	119	79	62	141	20	6	147	132	13
Banskobystrický kraj	2 222	568	802	386	1 188	227	27	1 215	372	67
Banská Bystrica	317	70	111	43	154	23	8	162	79	6
Banská Štiavnica	46	27	11	3	14	3	1	15	3	1
Brezno	232	41	77	51	128	48	3	131	51	9
Detva	72	23	24	12	36	7	–	36	9	4
Krupina	47	19	9	12	21	7	2	23	4	1
Lučenec	326	113	100	55	155	24	2	157	42	14
Poltár	28	4	8	1	9	–	1	10	11	3
Revúca	160	41	51	33	84	17	1	85	29	5
Rimavská Sobota	387	63	171	75	246	43	2	248	75	1
Veľký Krtíš	78	8	36	20	56	5	1	57	12	1
Zvolen	307	104	126	33	159	23	3	162	29	12
Žarnovica	62	17	21	11	32	3	1	33	9	3
Žiar nad Hronom	160	38	57	37	94	24	2	96	19	7

T 7 POTRATY PODĽA ÚZEMIA TRVALÉHO BYDLISKA
ABORTIONS BY TERRITORY OF PERMANENT RESIDENCE

dokončenie

End of table

SR/kraj/okres	Potraty spolu	Spontánne potraty	Umelé prerušenie tehotenstva						Iné potraty	Mimomater- nicové tehotenstvá
			legálne do 8. týždňa	legálne od 9. do 12. týždňa	spolu do 12. týždňa	z toho zo zdra- votných dôvodov	legálne od 13. do 24. týždňa	UPT spolu		
Prešovský kraj	2 167	911	487	218	705	120	33	738	452	66
Bardejov	132	92	16	1	17	2	1	18	19	3
Humenné	138	48	37	16	53	16	1	54	33	3
Kežmarok	255	120	51	27	78	13	3	81	49	5
Levoča	99	42	39	13	52	9	–	52	4	1
Medzilaborce	35	7	13	7	20	4	2	22	4	2
Poprad	339	84	84	63	147	25	8	155	84	16
Prešov	598	281	150	32	182	18	10	192	109	16
Sabinov	33	19	3	4	7	3	–	7	5	2
Snina	118	34	35	18	53	14	–	53	29	2
Stará Ľubovňa	119	80	7	7	14	3	1	15	15	9
Stropkov	39	25	2	3	5	–	1	6	8	–
Svidník	48	25	6	3	9	3	2	11	10	2
Vranov nad Topľou	214	54	44	24	68	10	4	72	83	5
Košický kraj	2 023	807	573	239	812	151	39	851	334	31
Gelnica	96	31	29	11	40	5	5	45	19	1
Košice I	160	101	31	5	36	6	2	38	20	1
Košice II	190	112	43	14	57	14	5	62	16	–
Košice III	51	29	10	5	15	4	2	17	5	–
Košice IV	122	63	28	8	36	13	4	40	16	3
Košice-okolie	219	118	44	18	62	8	2	64	31	6
Michalovce	266	66	70	33	103	28	4	107	82	11
Rožňava	252	45	132	49	181	37	1	182	24	1
Sobrance	63	24	10	6	16	3	–	16	23	–
Spišská Nová Ves	283	119	82	36	118	11	10	128	28	8
Trebišov	321	99	94	54	148	22	4	152	70	–
Bez TB v SR <i>Without permanent residence in SR</i>	9	5	3	–	3	–	–	3	1	–

T 8 VYBRANÉ UKAZOVATELE POTRATOVOSTI PODĽA ÚZEMIA TRVALÉHO BYDLISKA
 SELECTED INDICATORS OF ABORTION BY TERRITORY OF PERMANENT RESIDENCE

SR/kraj/okres	Potraty na 1 000 žien v reprodukčnom veku			UPT na 100 potratov	Zo 100 UPT	
	spolu	spontánne	UPT		legálnych UPT do 8. týždňa	UPT zo zdravotných dôvodov
Slovenská republika	11,6	4,5	4,9	42,5	66,6	16,6
Bratislavský kraj	12,6	5,8	4,9	39,1	64,0	14,9
Bratislava I	13,1	6,6	4,0	31,0	48,6	14,3
Bratislava II	15,2	8,6	5,3	35,0	61,7	10,1
Bratislava III	12,3	5,9	4,8	38,5	63,5	16,2
Bratislava IV	9,8	4,4	4,0	40,9	65,6	7,3
Bratislava V	15,3	6,4	7,0	46,0	70,9	15,9
Malacky	13,0	4,0	5,3	40,8	55,9	21,5
Pezinok	9,4	4,9	3,7	39,2	67,9	25,0
Senec	10,7	4,9	3,9	35,9	64,6	15,2
Trnavský kraj	12,5	4,4	5,1	41,1	70,8	17,0
Dunajská Streda	16,1	5,2	8,5	53,1	70,3	16,0
Galanta	15,0	4,0	4,6	30,4	73,3	14,3
Hlohovec	9,6	3,9	3,7	38,5	57,5	25,0
Piešťany	9,9	4,2	1,8	18,5	63,0	18,5
Senica	6,4	1,5	3,5	55,3	75,0	28,8
Skalica	17,1	6,3	7,5	44,1	79,1	24,4
Trnava	10,7	4,8	4,2	39,6	68,1	8,9
Trenčiansky kraj	10,1	3,5	4,8	47,7	66,5	13,2
Bánovce nad Bebravou	7,6	1,9	3,2	41,8	67,9	3,6
Ilava	7,3	2,0	4,0	54,8	70,2	15,8
Myjava	10,6	1,8	4,7	44,6	65,5	10,3
Nové Mesto nad Váhom	7,4	2,3	3,9	52,3	68,4	24,6
Partizánske	9,6	3,8	4,8	49,5	70,6	9,8
Považská Bystrica	10,6	5,5	3,0	28,0	54,3	10,9
Prievidza	10,5	4,1	4,7	44,8	63,3	14,0
Púchov	16,5	3,6	10,3	62,2	71,4	16,1
Trenčín	10,6	3,6	5,3	50,3	66,0	9,0
Nitriansky kraj	12,6	4,8	6,0	47,5	70,7	17,4
Komárno	15,8	7,7	7,5	47,5	71,3	16,6
Levice	19,1	4,8	11,7	61,4	78,3	16,0
Nitra	12,2	5,0	4,8	38,8	51,4	14,1
Nové Zámky	10,8	4,9	4,6	42,8	74,7	23,4
Šaľa	10,7	3,1	4,6	43,1	67,8	23,7
Topoľčany	9,3	3,8	4,0	42,4	80,6	13,4
Zlaté Moravce	2,8	0,9	1,5	55,6	73,3	26,7

T 8 VYBRANÉ UKAZOVATELE POTRATOVOSTI PODĽA ÚZEMIA TRVALÉHO BYDLISKA
 SELECTED INDICATORS OF ABORTION BY TERRITORY OF PERMANENT RESIDENCE

1. pokračovanie

1st continuation

SR/Region/District	Abortions per 1 000 women of reproductive age			LIA per 100 abortions	Out of 100 LIA	
	total	spontaneous	LIA		LIA up to 8 th week	LIA due to health reasons
Žilinský kraj	10,2	4,9	3,4	33,0	58,5	15,9
Bytča	7,6	2,6	2,2	28,8	52,9	17,6
Čadca	7,7	4,5	1,1	14,1	44,0	36,0
Dolný Kubín	8,4	5,1	1,3	16,0	69,2	23,1
Kysucké Nové Mesto	9,7	4,8	1,9	20,0	37,5	12,5
Liptovský Mikuláš	17,4	7,4	8,7	50,0	62,0	11,3
Martin	11,6	4,0	6,4	55,0	58,8	18,2
Námestovo	8,9	7,5	0,8	9,0	61,5	23,1
Ružomberok	9,6	6,5	2,0	21,2	82,1	21,4
Turčianske Teplice	3,7	1,3	2,4	64,3	88,9	11,1
Tvrdošín	8,3	6,4	0,9	10,7	37,5	–
Žilina	10,7	3,1	3,8	35,8	53,7	13,6
Banskobystrický kraj	14,2	3,6	7,8	54,7	66,0	18,7
Banská Bystrica	11,9	2,6	6,1	51,1	68,5	14,2
Banská Štiavnica	11,7	6,9	3,8	32,6	73,3	20,0
Brezno	15,8	2,8	8,9	56,5	58,8	36,6
Detva	9,3	3,0	4,6	50,0	66,7	19,4
Krupina	8,7	3,5	4,2	48,9	39,1	30,4
Lučenec	18,2	6,3	8,8	48,2	63,7	15,3
Poltár	5,5	0,8	2,0	35,7	80,0	–
Revúca	16,8	4,3	8,9	53,1	60,0	20,0
Rimavská Sobota	19,1	3,1	12,3	64,1	69,0	17,3
Veľký Krtíš	7,3	0,8	5,4	73,1	63,2	8,8
Zvolen	18,4	6,2	9,7	52,8	77,8	14,2
Žarnovica	9,9	2,7	5,3	53,2	63,6	9,1
Žiar nad Hronom	14,4	3,4	8,6	60,0	59,4	25,0

T 8 VYBRANÉ UKAZOVATELE POTRATOVOSTI PODĽA ÚZEMIA TRVALÉHO BYDLISKA
 SELECTED INDICATORS OF ABORTION BY TERRITORY OF PERMANENT RESIDENCE

dokončenie

End of table

SR/kraj/okres	Potraty na 1 000 žien v reprodukčnom veku			UPT na 100 potratov	Zo 100 UPT	
	spolu	spontánne	UPT		legálnych UPT do 8. týždňa	UPT zo zdravotných dôvodov
Prešovský kraj	10,7	4,5	3,6	34,1	66,0	16,3
Bardejov	7,0	4,9	1,0	13,6	88,9	11,1
Humenné	8,8	3,1	3,5	39,1	68,5	29,6
Kežmarok	13,8	6,5	4,4	31,8	63,0	16,0
Levoča	12,0	5,1	6,3	52,5	75,0	17,3
Medzilaborce	12,9	2,6	8,1	62,9	59,1	18,2
Poprad	13,2	3,3	6,0	45,7	54,2	16,1
Prešov	14,2	6,7	4,6	32,1	78,1	9,4
Sabinov	2,2	1,3	0,5	21,2	42,9	42,9
Snina	12,8	3,7	5,7	44,9	66,0	26,4
Stará Ľubovňa	8,9	6,0	1,1	12,6	46,7	20,0
Stropkov	7,7	4,9	1,2	15,4	33,3	–
Svidník	5,9	3,1	1,3	22,9	54,5	27,3
Vranov nad Topľou	10,8	2,7	3,6	33,6	61,1	13,9
Košický kraj	10,4	4,1	4,4	42,1	67,3	17,7
Gelnica	12,9	4,2	6,1	46,9	64,4	11,1
Košice I	9,2	5,8	2,2	23,8	81,6	15,8
Košice II	9,4	5,5	3,1	32,6	69,4	22,6
Košice III	7,3	4,1	2,4	33,3	58,8	23,5
Košice IV	8,6	4,4	2,8	32,8	70,0	32,5
Košice-okolie	7,1	3,8	2,1	29,2	68,8	12,5
Michalovce	9,8	2,4	3,9	40,2	65,4	26,2
Rožňava	16,8	3,0	12,1	72,2	72,5	20,3
Sobrance	11,7	4,4	3,0	25,4	62,5	18,8
Spišská Nová Ves	11,7	4,9	5,3	45,2	64,1	8,6
Trebišov	12,5	3,9	5,9	47,4	61,8	14,5

T 9.1 POTRATY PODĽA VEKU ŽENY
ABORTIONS BY AGE OF WOMAN

Vek ženy	Potraty spolu	Spontánne potraty	Umelé prerušenie tehotenstva						Iné potraty	Mimomaternicové tehotenstvá
			legálne do 8. týždňa	legálne od 9. do 12. týždňa	spolu do 12. týždňa	z toho zo zdravotných dôvodov	legálne od 13. do 24. týždňa	UPT spolu		
Úhrn Sum	15 286	5 892	4 323	1 926	6 249	1 080	245	6 494	2 542	358
- 14	27	7	11	6	17	17	1	18	2	-
15	46	8	18	13	31	2	1	32	6	-
16	123	51	39	13	52	1	1	53	17	2
17	207	78	59	33	92	3	2	94	32	3
18	298	110	85	52	137	3	5	142	44	2
19	310	107	89	55	144	7	6	150	47	6
15 - 19	984	354	290	166	456	16	15	471	146	13
20	370	98	129	72	201	14	5	206	62	4
21	379	131	131	55	186	7	2	188	55	5
22	419	132	132	75	207	11	5	212	66	9
23	503	171	181	76	257	16	9	266	58	8
24	580	214	175	88	263	12	3	266	86	14
20 - 24	2 251	746	748	366	1 114	60	24	1 138	327	40
25	600	232	157	87	244	17	11	255	99	14
26	638	249	175	80	255	23	7	262	111	16
27	710	299	182	79	261	13	13	274	115	22
28	707	317	166	78	244	15	9	253	116	21
29	769	328	172	84	256	17	15	271	143	27
25 - 29	3 424	1 425	852	408	1 260	85	55	1 315	584	100
30	817	307	194	95	289	20	13	302	178	30
31	783	321	180	101	281	22	12	293	142	27
32	799	337	203	72	275	20	20	295	144	23
33	737	302	189	84	273	11	10	283	130	22
34	721	292	201	77	278	14	7	285	123	21
30 - 34	3 857	1 559	967	429	1 396	87	62	1 458	717	123
35	660	275	178	70	248	16	12	260	108	17
36	703	310	180	73	253	24	19	272	109	12
37	671	245	196	85	281	25	12	293	125	8
38	652	223	199	88	287	16	11	298	120	11
39	493	180	163	59	222	19	9	231	75	7
35 - 39	3 179	1 233	916	375	1 291	100	63	1 354	537	55
40	489	170	153	60	213	213	13	226	83	10
41	408	146	157	40	197	197	8	205	49	8
42	271	98	87	40	127	127	-	127	39	7
43	178	74	56	17	73	73	1	74	30	-
44	100	33	42	10	52	52	1	53	13	1
40 - 44	1 446	521	495	167	662	662	23	685	214	26
45	56	20	19	6	25	25	1	26	9	1
46	39	18	16	2	18	18	-	18	3	-
47	11	5	5	-	5	5	-	5	1	-
48	4	1	2	-	2	2	-	2	1	-
49	4	2	1	-	1	1	-	1	1	-
45 - 49	114	46	43	8	51	51	1	52	15	1
50 +	4	1	1	1	2	2	1	3	-	-

T 9.2 POTRATY PODĽA VEKU ŽENY A ÚZEMIA TRVALÉHO BYDLISKA
ABORTIONS BY AGE GROUP AND TERRITORY OF PERMANENT RESIDENCE

Age of woman	Abortions total	Spontaneous abortions	LIA						Other abortions	Extrauterine pregnancies
			LIA up to 8 th week	LIA from 9 th to 12 th week	total up to 12 th week	of which due to health reasons	LIA from 13 th to 24 th week	LIA total		
Slovenská republika										
Spolu	15 277	5 887	4 320	1 926	6 246	1 080	245	6 491	2 541	358
- 14	27	7	11	6	17	17	1	18	2	-
15 - 19	984	354	290	166	456	16	15	471	146	13
20 - 24	2 249	745	748	366	1 114	60	24	1 138	326	40
25 - 29	3 423	1 425	851	408	1 259	85	55	1 314	584	100
30 - 34	3 854	1 557	966	429	1 395	87	62	1 457	717	123
35 - 39	3 176	1 231	915	375	1 290	100	63	1 353	537	55
40 - 44	1 446	521	495	167	662	662	23	685	214	26
45 - 49	114	46	43	8	51	51	1	52	15	1
50+	4	1	1	1	2	2	1	3	-	-
Bratislavský kraj										
Total	1 953	907	489	233	722	114	42	764	254	28
- 14	2	1	1	-	1	1	-	1	-	-
15 - 19	62	13	23	18	41	-	1	42	6	1
20 - 24	176	54	66	31	97	4	2	99	20	3
25 - 29	391	192	91	45	136	6	6	142	51	6
30 - 34	564	299	111	48	159	8	16	175	78	12
35 - 39	540	254	132	69	201	8	14	215	67	4
40 - 44	206	85	64	22	86	86	3	89	30	2
45 - 49	12	9	1	-	1	1	-	1	2	-
50+	-	-	-	-	-	-	-	-	-	-
Trnavský kraj										
Spolu	1 707	598	496	178	674	119	27	701	377	31
- 14	4	2	1	1	2	2	-	2	-	-
15 - 19	72	21	28	8	36	-	-	36	15	-
20 - 24	227	64	78	34	112	3	1	113	47	3
25 - 29	358	138	81	37	118	4	8	126	81	13
30 - 34	457	163	128	44	172	10	9	181	107	6
35 - 39	401	151	115	31	146	12	6	152	91	7
40 - 44	173	53	61	22	83	83	2	85	33	2
45 - 49	14	5	4	1	5	5	1	6	3	-
50+	1	1	-	-	-	-	-	-	-	-

T 9.2 POTRATY PODĽA VEKU ŽENY A ÚZEMIA TRVALÉHO BYDLISKA

ABORTIONS BY AGE GROUP AND TERRITORY OF PERMANENT RESIDENCE

1. pokračovanie

1st continuation

Vek ženy	Potraty spolu	Spontánne potraty	Umelé prerušenie tehotenstva						Iné potraty	Mimomater- nicové tehotenstvá
			legálne do 8. týždňa	legálne od 9. do 12. týždňa	spolu do 12. týždňa	z toho zo zdra- votných dôvodov	legálne od 13. do 24. týždňa	UPT spolu		

Trenčiansky kraj

Spolu	1 413	484	448	198	646	89	28	674	213	42
- 14	2	-	1	1	2	2	-	2	-	-
15 - 19	60	7	29	17	46	1	1	47	4	2
20 - 24	206	57	77	39	116	1	3	119	27	3
25 - 29	315	115	89	45	134	2	9	143	50	7
30 - 34	376	141	103	45	148	6	4	152	62	21
35 - 39	294	108	90	38	128	5	6	134	46	6
40 - 44	149	52	53	13	66	66	5	71	24	2
45 - 49	11	4	6	-	6	6	-	6	-	1
50+	-	-	-	-	-	-	-	-	-	-

Nitriansky kraj

Total	2 050	786	689	259	948	169	26	974	252	38
- 14	2	-	-	1	1	1	-	1	1	-
15 - 19	111	31	41	27	68	-	-	68	11	1
20 - 24	298	101	112	46	158	10	1	159	34	4
25 - 29	458	203	130	53	183	15	6	189	56	10
30 - 34	509	205	162	56	218	13	9	227	69	8
35 - 39	448	174	148	56	204	14	9	213	54	7
40 - 44	209	65	90	19	109	109	1	110	26	8
45 - 49	15	7	6	1	7	7	-	7	1	-
50+	-	-	-	-	-	-	-	-	-	-

Žilinský kraj

Spolu	1 742	826	336	215	551	91	23	574	287	55
- 14	1	-	1	-	1	1	-	1	-	-
15 - 19	95	31	27	26	53	3	-	53	10	1
20 - 24	231	100	54	36	90	8	2	92	33	6
25 - 29	423	236	67	37	104	5	3	107	64	16
30 - 34	469	222	67	60	127	7	8	135	93	19
35 - 39	345	141	81	40	121	12	9	130	65	9
40 - 44	164	93	33	13	46	46	1	47	20	4
45 - 49	13	3	6	2	8	8	-	8	2	-
50+	1	-	-	1	1	1	-	1	-	-

T 9.2 POTRATY PODĽA VEKU ŽENY A ÚZEMIA TRVALÉHO BYDLISKA

ABORTIONS BY AGE GROUP AND TERRITORY OF PERMANENT RESIDENCE

dokončenie

End of table

Age of woman	Abortions total	Spontaneous abortions	LIA						Other abortions	Extrauterine pregnancies
			LIA up to 8 th week	LIA from 9 th to 12 th week	total up to 12 th week	of which due to health reasons	LIA from 13 th to 24 th week	LIA total		

Banskobystrický kraj

Spolu	2 222	568	802	386	1 188	227	27	1 215	372	67
- 14	6	1	4	1	5	5	-	5	-	-
15 - 19	171	52	63	26	89	5	3	92	24	3
20 - 24	401	92	155	88	243	23	5	248	51	10
25 - 29	486	137	163	84	247	29	6	253	78	18
30 - 34	540	133	177	92	269	26	6	275	111	21
35 - 39	406	98	154	62	216	20	4	220	78	10
40 - 44	198	52	80	30	110	110	3	113	28	5
45 - 49	14	3	6	3	9	9	-	9	2	-
50+	-	-	-	-	-	-	-	-	-	-

Prešovský kraj

Total	2 167	911	487	218	705	120	33	738	452	66
- 14	5	3	2	-	2	2	-	2	-	-
15 - 19	215	118	35	19	54	2	4	58	35	4
20 - 24	378	162	87	43	130	7	7	137	72	7
25 - 29	524	206	115	50	165	12	8	173	123	22
30 - 34	498	208	106	44	150	5	5	155	113	22
35 - 39	356	145	79	43	122	10	6	128	73	10
40 - 44	174	62	56	19	75	75	3	78	33	1
45 - 49	16	7	6	-	6	6	-	6	3	-
50+	1	-	1	-	1	1	-	1	-	-

Košícký kraj

Spolu	2 023	807	573	239	812	151	39	851	334	31
- 14	5	-	1	2	3	3	1	4	1	-
15 - 19	198	81	44	25	69	5	6	75	41	1
20 - 24	332	115	119	49	168	4	3	171	42	4
25 - 29	468	198	115	57	172	12	9	181	81	8
30 - 34	441	186	112	40	152	12	5	157	84	14
35 - 39	386	160	116	36	152	19	9	161	63	2
40 - 44	173	59	58	29	87	87	5	92	20	2
45 - 49	19	8	8	1	9	9	-	9	2	-
50+	1	-	-	-	-	-	1	1	-	-

T 10 POTRATY PODĽA POČTU ŽIVONARODENÝCH DETÍ PRED POTRATOM A ÚZEMIA TRVALÉHO BYDLISKA

ABORTIONS BY NUMBER OF LIVE-BORN CHILDREN BEFORE ABORTION AND TERRITORY OF PERMANENT RESIDENCE

Počet živonaro- dených detí	SR/kraj	Potraty spolu	Spon- tánne potraty	Umelé prerušenie tehotenstva						Iné potraty	Mimo- mater- nicové teho- tenstvá
				legálne do 8. týždňa	legálne od 9. do 12. týždňa	spolu do 12. týždňa	z toho zo zdravot- ných dôvodov	legálne od 13. do 24. týždňa	UPT spolu		
Úhrn Sum	úhrn / sum	15 286	5 892	4 323	1 926	6 249	1 080	245	6 494	2 542	358
	Slovenská republika	15 277	5 887	4 320	1 926	6 246	1 080	245	6 491	2 541	358
	Bratislavský	1 953	907	489	233	722	114	42	764	254	28
	Trnavský	1 707	598	496	178	674	119	27	701	377	31
	Trenčiansky	1 413	484	448	198	646	89	28	674	213	42
	Nitriansky	2 050	786	689	259	948	169	26	974	252	38
	Žilinský	1 742	826	336	215	551	91	23	574	287	55
	Banskobystrický	2 222	568	802	386	1 188	227	27	1 215	372	67
	Prešovský	2 167	911	487	218	705	120	33	738	452	66
	Košický	2 023	807	573	239	812	151	39	851	334	31
	bez TB v SR	9	5	3	–	3	–	–	3	1	–
Žiadne None	spolu	5 427	2 481	1 142	478	1 620	92	104	1 724	1 055	167
	Slovenská republika	5 422	2 478	1 141	478	1 619	92	104	1 723	1 054	167
	Bratislavský	810	451	139	76	215	11	18	233	112	14
	Trnavský	595	256	126	43	169	13	14	183	143	13
	Trenčiansky	551	211	138	71	209	9	14	223	97	20
	Nitriansky	736	324	208	67	275	10	11	286	110	16
	Žilinský	652	340	96	62	158	9	7	165	119	28
	Banskobystrický	724	246	196	86	282	21	13	295	148	35
	Prešovský	713	330	113	40	153	9	10	163	193	27
	Košický	641	320	125	33	158	10	17	175	132	14
	bez TB v SR	5	3	1	–	1	–	–	1	1	–
Jedno One	total	4 519	1 895	1 107	463	1 570	198	92	1 662	834	128
	Slovenská republika	4 517	1 893	1 107	463	1 570	198	92	1 662	834	128
	Bratislavský	633	305	136	68	204	28	18	222	96	10
	Trnavský	548	204	140	49	189	28	9	198	132	14
	Trenčiansky	401	163	92	45	137	12	8	145	77	16
	Nitriansky	628	258	197	66	263	39	11	274	84	12
	Žilinský	507	261	75	51	126	15	10	136	90	20
	Banskobystrický	663	191	226	84	310	31	10	320	130	22
	Prešovský	613	286	107	45	152	21	14	166	135	26
	Košický	524	225	134	55	189	24	12	201	90	8
	bez TB v SR	2	2	–	–	–	–	–	–	–	–

T 10 POTRATY PODĽA POČTU ŽIVONARODENÝCH DETÍ PRED POTRATOM A ÚZEMIA TRVALÉHO BYDLISKA

ABORTIONS BY NUMBER OF LIVE-BORN CHILDREN BEFORE ABORTION AND TERRITORY OF PERMANENT RESIDENCE

1. pokračovanie

1st continuation

Number of live-born children	SR/Region	Abortions total	Spontaneous abortions	LIA						Other abortions	Extrauterine pregnancies
				LIA up to 8 th week	LIA from 9 th to 12 th week	total up to 12 th week	of which due to health reasons	LIA from 13 th to 24 th week	LIA total		
Dve Two	spolu	3 350	941	1 405	531	1 936	437	30	1 966	400	43
	Slovenská republika	3 349	941	1 404	531	1 935	437	30	1 965	400	43
	Bratislavský	395	121	174	59	233	52	5	238	33	3
	Trnavský	379	98	153	53	206	46	4	210	70	1
	Trenčiansky	336	78	162	57	219	43	5	224	28	6
	Nitriansky	440	130	198	65	263	65	2	265	36	9
	Žilinský	394	145	118	70	188	43	2	190	54	5
	Banskobystrický	494	70	257	104	361	92	1	362	56	6
	Prešovský	424	149	151	50	201	36	6	207	61	7
	Košický	487	150	191	73	264	60	5	269	62	6
	bez TB v SR	1	–	1	–	1	–	–	1	–	–
Tri Three	total	1 132	291	430	247	677	202	9	686	142	13
	Slovenská republika	1 131	291	429	247	676	202	9	685	142	13
	Bratislavský	78	15	32	18	50	17	1	51	11	1
	Trnavský	126	24	57	21	78	25	–	78	21	3
	Trenčiansky	81	22	41	13	54	19	–	54	5	–
	Nitriansky	144	41	54	34	88	33	1	89	14	–
	Žilinský	133	53	38	20	58	15	3	61	18	1
	Banskobystrický	181	30	74	52	126	40	1	127	22	2
	Prešovský	211	65	65	45	110	26	1	111	31	4
	Košický	177	41	68	44	112	27	2	114	20	2
	bez TB v SR	1	–	1	–	1	–	–	1	–	–
Štyri Four	spolu	410	114	131	102	233	68	4	237	55	4
	Slovenská republika	410	114	131	102	233	68	4	237	55	4
	Bratislavský	24	10	4	9	13	3	–	13	1	–
	Trnavský	39	10	16	8	24	6	–	24	5	–
	Trenčiansky	28	4	10	8	18	3	1	19	5	–
	Nitriansky	57	14	21	15	36	12	–	36	7	–
	Žilinský	38	15	7	9	16	7	1	17	5	1
	Banskobystrický	80	13	29	25	54	16	1	55	11	1
	Prešovský	82	27	25	17	42	10	–	42	12	1
	Košický	62	21	19	11	30	11	1	31	9	1
	bez TB v SR	–	–	–	–	–	–	–	–	–	–

T 10 POTRATY PODĽA POČTU ŽIVONARODENÝCH DETÍ PRED POTRATOM A ÚZEMIA TRVALÉHO BYDLISKA

ABORTIONS BY NUMBER OF LIVE-BORN CHILDREN BEFORE ABORTION AND TERRITORY OF PERMANENT RESIDENCE

dokončenie

End of table

Počet živonarođených detí	SR/kraj	Potraty spolu	Spon-tánne potraty	Umelé prerušenie tehotenstva						Iné potraty	Mimo-mater-nicové teho-tenstvá
				legálne do 8. týždňa	legálne od 9. do 12. týždňa	spolu do 12. týždňa	z toho zo zdravot-ných dôvodov	legálne od 13. do 24. týždňa	UPT spolu		
Päť a viac <i>Five and more</i>	spolu	448	170	108	105	213	83	6	219	56	3
	Slovenská republika	448	170	108	105	213	83	6	219	56	3
	Bratislavský	13	5	4	3	7	3	–	7	1	–
	Trnavský	20	6	4	4	8	1	–	8	6	–
	Trenčiansky	16	6	5	4	9	3	–	9	1	–
	Nitriansky	45	19	11	12	23	10	1	24	1	1
	Žilinský	18	12	2	3	5	2	–	5	1	–
	Banskobystrický	80	18	20	35	55	27	1	56	5	1
	Prešovský	124	54	26	21	47	18	2	49	20	1
	Košický	132	50	36	23	59	19	2	61	21	–
bez TB v SR	–	–	–	–	–	–	–	–	–	–	–

T 11 POTRATY PODĽA POČTU ŽIVONARODENÝCH DETÍ PRED POTRATOM A VEKU ŽENY

ABORTIONS BY NUMBER OF LIVE-BORN CHILDREN BEFORE ABORTION AND AGE OF WOMAN

Počet živonarođených detí	Veková skupina	Potraty spolu	Spon-tánne potraty	Umelé prerušenie tehotenstva						Iné potraty	Mimo-mater-nicové teho-tenstvá
				legálne do 8. týždňa	legálne od 9. do 12. týždňa	spolu do 12. týždňa	z toho zo zdravot-ných dôvodov	legálne od 13. do 24. týždňa	UPT spolu		
Úhrn	úhrn / sum	15 286	5 892	4 323	1 926	6 249	1 080	245	6 494	2 542	358
	– 14	27	7	11	6	17	17	1	18	2	–
	15 – 19	984	354	290	166	456	16	15	471	146	13
	20 – 24	2 251	746	748	366	1 114	60	24	1 138	327	40
	25 – 29	3 424	1 425	852	408	1 260	85	55	1 315	584	100
	30 – 34	3 857	1 559	967	429	1 396	87	62	1 458	717	123
	35 – 39	3 179	1 233	916	375	1 291	100	63	1 354	537	55
	40 – 44	1 446	521	495	167	662	662	23	685	214	26
	45 – 49	114	46	43	8	51	51	1	52	15	1
	50+	4	1	1	1	2	2	1	3	–	–

T 11 POTRATY PODĽA POČTU ŽIVONARODENÝCH DETÍ PRED POTRATOM A VEKU ŽENY

ABORTIONS BY NUMBER OF LIVE-BORN CHILDREN BEFORE ABORTION AND AGE OF WOMAN

1. pokračovanie

1st continuation

Number of live-born children	Age group	Abortions total	Spontaneous abortions	LIA						Other abortions	Extrauterine pregnancies
				LIA up to 8 th week	LIA from 9 th to 12 th week	total up to 12 th week	of which due to health reasons	LIA from 13 th to 24 th week	LIA total		
Žiadne None	spolu	5 427	2 481	1 142	478	1 620	92	104	1 724	1 055	167
	- 14	26	7	11	5	16	16	1	17	2	-
	15 - 19	765	264	234	128	362	9	9	371	121	9
	20 - 24	1 235	448	398	164	562	16	11	573	187	27
	25 - 29	1 543	770	263	91	354	7	27	381	332	60
	30 - 34	1 139	568	147	61	208	13	35	243	275	53
	35 - 39	558	325	68	24	92	5	13	105	114	14
	40 - 44	142	85	17	5	22	22	7	29	24	4
	45 - 49	18	14	4	-	4	4	-	4	-	-
50+	1	-	-	-	-	-	-	1	1	-	-
Jedno One	total	4 519	1 895	1 107	463	1 570	198	92	1 662	834	128
	- 14	1	-	-	1	1	1	-	1	-	-
	15 - 19	172	74	46	26	72	4	4	76	19	3
	20 - 24	579	177	206	97	303	13	10	313	79	10
	25 - 29	992	402	260	108	368	19	17	385	174	31
	30 - 34	1 335	625	269	106	375	12	21	396	264	50
	35 - 39	1 061	462	218	96	314	12	35	349	226	24
	40 - 44	358	147	99	28	127	127	5	132	69	10
	45 - 49	21	8	9	1	10	10	-	10	3	-
50+	-	-	-	-	-	-	-	-	-	-	
Dve Two	spolu	3 350	941	1 405	531	1 936	437	30	1 966	400	43
	- 14	-	-	-	-	-	-	-	-	-	-
	15 - 19	41	16	9	8	17	2	2	19	5	1
	20 - 24	296	71	108	70	178	20	2	180	42	3
	25 - 29	557	158	228	113	341	30	6	347	46	6
	30 - 34	878	227	388	133	521	25	6	527	113	11
	35 - 39	981	286	428	134	562	43	7	569	113	13
	40 - 44	552	169	223	70	293	293	6	299	76	8
	45 - 49	43	13	20	3	23	23	1	24	5	1
50+	2	1	1	-	1	1	-	1	-	-	

T 11 POTRATY PODĽA POČTU ŽIVONARODENÝCH DETÍ PRED POTRATOM A VEKU ŽENY

ABORTIONS BY NUMBER OF LIVE-BORN CHILDREN BEFORE ABORTION AND AGE OF WOMAN

dokončenie

End of table

Počet živonaro- dených detí	Veková skupina	Potraty spolu	Spon- tánne potraty	Umelé prerušenie tehotenstva						Iné potraty	Mimo- mater- nicové teho- tenstvá
				legálne do 8. týždňa	legálne od 9. do 12. týždňa	spolu do 12. týždňa	z toho zo zdravot- ných dôvodov	legálne od 13. do 24. týždňa	UPT spolu		
Tri <i>Three</i>	spolu	1 132	291	430	247	677	202	9	686	142	13
	- 14	-	-	-	-	-	-	-	-	-	-
	15 - 19	5	-	-	4	4	1	-	4	1	-
	20 - 24	100	30	28	28	56	8	1	57	13	-
	25 - 29	200	53	64	62	126	20	1	127	17	3
	30 - 34	276	71	101	61	162	16	-	162	38	5
	35 - 39	316	74	137	53	190	18	4	194	46	2
	40 - 44	215	59	92	36	128	128	3	131	22	3
	45 - 49	20	4	8	3	11	11	-	11	5	-
	50+	-	-	-	-	-	-	-	-	-	-
Štyri <i>Four</i>	total	410	114	131	102	233	68	4	237	55	4
	- 14	-	-	-	-	-	-	-	-	-	-
	15 - 19	1	-	1	-	1	-	-	1	-	-
	20 - 24	28	13	4	6	10	2	-	10	5	-
	25 - 29	72	20	21	20	41	5	1	42	10	-
	30 - 34	101	24	33	29	62	8	-	62	12	3
	35 - 39	124	35	43	30	73	7	1	74	15	-
	40 - 44	81	21	28	16	44	44	2	46	13	1
	45 - 49	2	1	1	-	1	1	-	1	-	-
	50+	1	-	-	1	1	1	-	1	-	-
Päť a viac <i>Five and more</i>	spolu	448	170	108	105	213	83	6	219	56	3
	- 14	-	-	-	-	-	-	-	-	-	-
	15 - 19	-	-	-	-	-	-	-	-	-	-
	20 - 24	13	7	4	1	5	1	-	5	1	-
	25 - 29	60	22	16	14	30	4	3	33	5	-
	30 - 34	128	44	29	39	68	13	-	68	15	1
	35 - 39	139	51	22	38	60	15	3	63	23	2
	40 - 44	98	40	36	12	48	48	-	48	10	-
	45 - 49	10	6	1	1	2	2	-	2	2	-
	50+	-	-	-	-	-	-	-	-	-	-

T 12 POTRATY PODĽA RODINNÉHO STAVU A ÚZEMIA TRVALÉHO BYDLISKA
ABORTIONS BY MARITAL STATUS AND TERRITORY OF PERMANENT RESIDENCE

Rodinný stav	Potraty spolu	Spon-tánne potraty	Umelé prerušenie tehotenstva						Iné potraty	Mimo-mater-nicové teho-tenstvá
			legálne do 8. týždňa	legálne od 9. do 12. týždňa	spolu do 12. týždňa	z toho zo zdravot-ných dôvodov	legálne od 13. do 24. týždňa	UPT spolu		
Úhrn / Sum	15 286	5 892	4 323	1 926	6 249	1 080	245	6 494	2 542	358
slobodná	6 650	2 236	2 140	1 077	3 217	291	85	3 302	985	127
vydatá	6 804	2 966	1 601	601	2 202	527	128	2 330	1 318	190
rozvedená	1 185	325	495	203	698	218	26	724	116	20
vdova	82	21	34	13	47	20	–	47	12	2
nezistené	565	344	53	32	85	24	6	91	111	19
Slovenská republika	15 277	5 887	4 320	1 926	6 246	1 080	245	6 491	2 541	358
<i>single</i>	6 642	2 232	2 137	1 077	3 214	291	85	3 299	984	127
<i>married</i>	6 804	2 966	1 601	601	2 202	527	128	2 330	1 318	190
<i>divorced</i>	1 185	325	495	203	698	218	26	724	116	20
<i>widow</i>	82	21	34	13	47	20	–	47	12	2
<i>unknown</i>	564	343	53	32	85	24	6	91	111	19
Bratislavský kraj	1 953	907	489	233	722	114	42	764	254	28
slobodná	768	289	239	129	368	31	11	379	88	12
vydatá	920	491	180	64	244	55	22	266	148	15
rozvedená	185	72	58	32	90	26	8	98	14	1
vdova	7	3	4	–	4	1	–	4	–	–
nezistené	73	52	8	8	16	1	1	17	4	–
Trnavský kraj	1 707	598	496	178	674	119	27	701	377	31
<i>single</i>	778	242	235	92	327	28	9	336	190	10
<i>married</i>	730	308	186	57	243	55	13	256	150	16
<i>divorced</i>	156	32	64	21	85	27	5	90	30	4
<i>widow</i>	13	1	6	4	10	6	–	10	2	–
<i>unknown</i>	30	15	5	4	9	3	–	9	5	1
Trenčiansky kraj	1 413	484	448	198	646	89	28	674	213	42
slobodná	640	182	227	120	347	16	12	359	86	13
vydatá	616	251	166	55	221	42	11	232	112	21
rozvedená	126	38	48	17	65	26	5	70	14	4
vdova	7	2	1	3	4	2	–	4	–	1
nezistené	24	11	6	3	9	3	–	9	1	3
Nitriansky kraj	2 050	786	689	259	948	169	26	974	252	38
<i>single</i>	1 018	385	349	160	509	48	4	513	105	15
<i>married</i>	726	305	222	57	279	71	17	296	105	20
<i>divorced</i>	199	44	99	32	131	42	3	134	19	2
<i>widow</i>	8	2	2	2	4	2	–	4	1	1
<i>unknown</i>	99	50	17	8	25	6	2	27	22	–

T 12 POTRATY PODĽA RODINNÉHO STAVU A ÚZEMIA TRVALÉHO BYDLISKA
ABORTIONS BY MARITAL STATUS AND TERRITORY OF PERMANENT RESIDENCE

dokončenie

End of table

Marital status	Abortions total	Spontaneous abortions	LIA					LIA total	Other abortions	Extrauterine pregnancies
			LIA up to 8 th week	LIA from 9 th to 12 th week	total up to 12 th week	of which due to health reasons	LIA from 13 th to 24 th week			
Žilinský kraj	1 742	826	336	215	551	91	23	574	287	55
slobodná	665	263	164	119	283	24	10	293	86	23
vydatá	874	477	128	66	194	42	12	206	164	27
rozvedená	128	56	33	27	60	21	–	60	9	3
vdova	11	2	8	–	8	2	–	8	1	–
nezistené	64	28	3	3	6	2	1	7	27	2
Banskobystrický kraj	2 222	568	802	386	1 188	227	27	1 215	372	67
single	1 135	257	439	232	671	81	17	688	165	25
married	826	227	269	120	389	109	9	398	170	31
divorced	164	34	87	33	120	33	1	121	6	3
widow	12	4	3	1	4	1	–	4	4	–
unknown	85	46	4	–	4	3	–	4	27	8
Prešovský kraj	2 167	911	487	218	705	120	33	738	452	66
slobodná	699	267	194	88	282	22	7	289	123	20
vydatá	1 267	563	235	105	340	75	23	363	301	40
rozvedená	102	15	48	21	69	17	2	71	13	3
vdova	15	5	5	2	7	3	–	7	3	–
nezistené	84	61	5	2	7	3	1	8	12	3
Košický kraj	2 023	807	573	239	812	151	39	851	334	31
single	939	347	290	137	427	41	15	442	141	9
married	845	344	215	77	292	78	21	313	168	20
divorced	125	34	58	20	78	26	2	80	11	–
widow	9	2	5	1	6	3	–	6	1	–
unknown	105	80	5	4	9	3	1	10	13	2
Bez TB v SR	9	5	3	–	3	–	–	3	1	–
slobodná	8	4	3	–	3	–	–	3	1	–
vydatá	–	–	–	–	–	–	–	–	–	–
rozvedená	–	–	–	–	–	–	–	–	–	–
vdova	–	–	–	–	–	–	–	–	–	–
nezistené	1	1	–	–	–	–	–	–	–	–

T 13 POTRATY PODĽA VZDELANIA A ÚZEMIA TRVALÉHO BYDLISKA
ABORTIONS BY EDUCATION AND TERRITORY OF PERMANENT RESIDENCE

Vzdelanie	Potraty spolu	Spon-tánne potraty	Umelé prerušenie tehotenstva						Iné potraty	Mimo-mater-nicové teho-tenstvá
			legálne do 8. týždňa	legálne od 9. do 12. týždňa	spolu do 12. týždňa	z toho zo zdravot-ných dôvodov	legálne od 13. do 24. týždňa	UPT spolu		
Úhrn / Sum	15 286	5 892	4 323	1 926	6 249	1 080	245	6 494	2 542	358
základné neukončené	587	256	127	105	232	54	10	242	84	5
základné ukončené	2 113	670	648	458	1 106	187	32	1 138	277	28
stredné bez maturity	2 306	613	900	435	1 335	242	27	1 362	290	41
stredné s maturitou	6 315	2 492	1 778	655	2 433	389	81	2 514	1 124	185
bakalárske	694	267	227	70	297	51	12	309	99	19
vysokoškolské	2 852	1 399	565	167	732	126	78	810	576	67
neznáme	419	195	78	36	114	31	5	119	92	13
Slovenská republika	15 277	5 887	4 320	1 926	6 246	1 080	245	6 491	2 541	358
<i>elementary unfinished</i>	586	256	126	105	231	54	10	241	84	5
<i>elementary finished</i>	2 113	670	648	458	1 106	187	32	1 138	277	28
<i>lower secondary</i>	2 302	610	899	435	1 334	242	27	1 361	290	41
<i>upper secondary</i>	6 311	2 490	1 777	655	2 432	389	81	2 513	1 123	185
<i>bachelor degree</i>	694	267	227	70	297	51	12	309	99	19
<i>university degree</i>	2 852	1 399	565	167	732	126	78	810	576	67
<i>undefined</i>	419	195	78	36	114	31	5	119	92	13
Bratislavský kraj	1 953	907	489	233	722	114	42	764	254	28
základné neukončené	20	7	3	8	11	1	1	12	1	–
základné ukončené	107	27	35	30	65	7	1	66	12	2
stredné bez maturity	209	63	80	40	120	21	1	121	23	2
stredné s maturitou	722	302	199	99	298	44	11	309	97	14
bakalárske	130	59	38	11	49	7	4	53	17	1
vysokoškolské	721	414	129	44	173	33	24	197	102	8
neznáme	44	35	5	1	6	1	–	6	2	1
Trnavský kraj	1 707	598	496	178	674	119	27	701	377	31
<i>elementary unfinished</i>	33	14	5	7	12	5	2	14	5	–
<i>elementary finished</i>	177	47	64	33	97	11	1	98	28	4
<i>lower secondary</i>	343	98	120	47	167	32	3	170	70	5
<i>upper secondary</i>	811	285	225	68	293	45	12	305	204	17
<i>bachelor degree</i>	58	23	24	2	26	5	2	28	5	2
<i>university degree</i>	260	125	52	17	69	17	7	76	58	1
<i>undefined</i>	25	6	6	4	10	4	–	10	7	2

T 13 POTRATY PODĽA VZDELANIA A ÚZEMIA TRVALÉHO BYDLISKA
ABORTIONS BY EDUCATION AND TERRITORY OF PERMANENT RESIDENCE

1. pokračovanie

1st continuation

Education	Abortions total	Spontaneous abortions	LIA						Other abortions	Extrauterine pregnancies
			LIA up to 8 th week	LIA from 9 th to 12 th week	total up to 12 th week	of which due to health reasons	LIA from 13 th to 24 th week	LIA total		
Trenčiansky kraj	1 413	484	448	198	646	89	28	674	213	42
základné neukončené	15	3	8	4	12	3	–	12	–	–
základné ukončené	85	16	28	28	56	3	2	58	10	1
stredné bez maturity	232	60	100	49	149	19	3	152	20	–
stredné s maturitou	738	270	214	81	295	39	14	309	127	32
bakalárske	70	21	26	10	36	7	2	38	9	2
vysokoškolské	242	103	61	20	81	14	7	88	45	6
neznáme	31	11	11	6	17	4	–	17	2	1
Nitriansky kraj	2 050	786	689	259	948	169	26	974	252	38
<i>elementary unfinished</i>	65	15	26	21	47	15	–	47	3	–
<i>elementary finished</i>	223	74	85	43	128	25	1	129	18	2
<i>lower secondary</i>	383	110	164	64	228	34	4	232	35	6
<i>upper secondary</i>	909	400	271	88	359	67	10	369	118	22
<i>bachelor degree</i>	100	35	40	11	51	13	1	52	10	3
<i>university degree</i>	321	133	91	27	118	14	10	128	55	5
<i>undefined</i>	49	19	12	5	17	1	–	17	13	–
Žilinský kraj	1 742	826	336	215	551	91	23	574	287	55
základné neukončené	21	5	2	8	10	2	–	10	5	1
základné ukončené	128	43	35	42	77	13	1	78	6	1
stredné bez maturity	256	95	66	56	122	19	6	128	25	8
stredné s maturitou	858	417	163	83	246	40	8	254	159	28
bakalárske	97	47	22	7	29	2	2	31	15	4
vysokoškolské	346	204	40	18	58	12	6	64	65	13
neznáme	36	15	8	1	9	3	–	9	12	–
Banskobystrický kraj	2 222	568	802	386	1 188	227	27	1 215	372	67
<i>elementary unfinished</i>	117	46	24	26	50	13	2	52	16	3
<i>elementary finished</i>	440	72	182	130	312	68	5	317	47	4
<i>lower secondary</i>	333	53	150	79	229	54	6	235	35	10
<i>upper secondary</i>	846	241	314	110	424	57	6	430	147	28
<i>bachelor degree</i>	80	18	28	14	42	7	–	42	16	4
<i>university degree</i>	302	99	87	20	107	19	8	115	76	12
<i>undefined</i>	104	39	17	7	24	9	–	24	35	6

T 13 POTRATY PODĽA VZDELANIA A ÚZEMIA TRVALÉHO BYDLISKA

ABORTIONS BY EDUCATION AND TERRITORY OF PERMANENT RESIDENCE

dokončenie

End of table

Vzdelanie	Potraty spolu	Spon-tánne potraty	Umelé prerušenie tehotenstva						Iné potraty	Mimo-mater-nicové teho-tenstvá
			legálne do 8. týždňa	legálne od 9. do 12. týždňa	spolu do 12. týždňa	z toho zo zdravot-ných dôvodov	legálne od 13. do 24. týždňa	UPT spolu		
Prešovský kraj	2 167	911	487	218	705	120	33	738	452	66
základné neukončené	124	75	18	10	28	4	2	30	19	–
základné ukončené	509	219	95	78	173	32	11	184	95	11
stredné bez maturity	282	77	108	46	154	25	1	155	44	6
stredné s maturitou	747	309	184	65	249	42	11	260	150	28
bakalárske	86	34	25	6	31	7	–	31	18	3
vysokoškolské	362	167	46	9	55	6	6	61	117	17
neznáme	57	30	11	4	15	4	2	17	9	1
Košický kraj	2 023	807	573	239	812	151	39	851	334	31
<i>elementary unfinished</i>	191	91	40	21	61	11	3	64	35	1
<i>elementary finished</i>	444	172	124	74	198	28	10	208	61	3
<i>lower secondary</i>	264	54	111	54	165	38	3	168	38	4
<i>upper secondary</i>	680	266	207	61	268	55	9	277	121	16
<i>bachelor degree</i>	73	30	24	9	33	3	1	34	9	–
<i>university degree</i>	298	154	59	12	71	11	10	81	58	5
<i>undefined</i>	73	40	8	8	16	5	3	19	12	2
Bez TB v SR	9	5	3	–	3	–	–	3	1	–
základné neukončené	1	–	1	–	1	–	–	1	–	–
základné ukončené	–	–	–	–	–	–	–	–	–	–
stredné bez maturity	4	3	1	–	1	–	–	1	–	–
stredné s maturitou	4	2	1	–	1	–	–	1	1	–
bakalárske	–	–	–	–	–	–	–	–	–	–
vysokoškolské	–	–	–	–	–	–	–	–	–	–
neznáme	–	–	–	–	–	–	–	–	–	–

T 14 POTRATY PODĽA VEKU PLODU (V TÝŽDŇOCH)
ABORTIONS BY AGE OF FETUS (IN WEEKS)

Vek plodu (v týždňoch) <i>Fetus age (in weeks)</i>	Potraty spolu	Spon- tánne potraty	Umelé prerušenie tehotenstva						Iné potraty	Mimo- mater- nicové teho- tenstvá
			legálne do 8. týždňa	legálne od 9. do 12. týždňa	spolu do 12. týždňa	z toho zo zdravot- ných dôvodov	legálne od 13. do 24. týždňa	UPT spolu		
Spolu / Total	15 286	5 892	4 323	1 926	6 249	1 080	245	6 494	2 542	358
01 – 03	4	–	2	–	2	–	–	2	–	2
04	63	28	18	–	18	1	–	18	4	13
05	511	175	240	–	240	51	–	240	49	47
06	1 855	664	894	–	894	157	–	894	225	72
07	2 609	786	1 396	–	1 396	228	–	1 396	366	61
08	3 151	893	1 773	–	1 773	299	–	1 773	456	29
09	1 981	660	–	949	949	168	–	949	357	15
10	1 285	508	–	509	509	91	–	509	262	6
11	779	305	–	305	305	48	–	305	168	1
12	504	233	–	163	163	37	–	163	108	–
13	148	100	–	–	–	–	13	13	35	–
14	113	55	–	–	–	–	30	30	28	–
15	94	55	–	–	–	–	22	22	17	–
16	91	46	–	–	–	–	18	18	26	1
17	62	41	–	–	–	–	10	10	11	–
18	73	42	–	–	–	–	17	17	13	1
19	59	31	–	–	–	–	20	20	8	–
20	79	42	–	–	–	–	18	18	19	–
21	83	36	–	–	–	–	33	33	14	–
22	61	28	–	–	–	–	27	27	6	–
23	59	27	–	–	–	–	26	26	6	–
24	52	32	–	–	–	–	11	11	9	–
25	6	5	–	–	–	–	–	–	1	–
26	12	7	–	–	–	–	–	–	5	–
27	4	2	–	–	–	–	–	–	2	–
28	1	–	–	–	–	–	–	–	1	–
Neudaný <i>Unannounced</i>	1 547	1 091	–	–	–	–	–	–	346	110

T 15 POTRATY PODĽA ÚZEMIA ZDRAVOTNÍCKEHO ZARIADENIA A VEKU PLODU

ABORTIONS BY TERRITORY OF HEALTH FACILITY AND AGE OF FETUS

Vek plodu (v týždňoch) Fetus age (in weeks)	Potraty spolu	Spon- tánne potraty	Umelé prerušenie tehotenstva						Iné potraty	Mimo- mater- nicové teho- tenstvá
			legálne do 8. týždňa	legálne od 9. do 12. týždňa	spolu do 12. týždňa	z toho zo zdravot- ných dôvodov	legálne od 13. do 24. týždňa	UPT spolu		
Slovenská republika	15 286	5 892	4 323	1 926	6 249	1 080	245	6 494	2 542	358
01 – 08	8 193	2 546	4 323	–	4 323	736	–	4 323	1 100	224
09 – 12	4 549	1 706	–	1 926	1 926	344	–	1 926	895	22
13 a viac	997	549	–	–	–	–	245	245	201	2
neudaný	1 547	1 091	–	–	–	–	–	–	346	110
Bratislavský kraj	2 187	1 060	522	246	768	118	70	838	262	27
01 – 08	1 031	388	522	–	522	78	–	522	101	20
09 – 12	676	339	–	246	246	40	–	246	88	3
13 and more	149	71	–	–	–	–	70	70	8	–
unannounced	331	262	–	–	–	–	–	–	65	4
Trnavský kraj	1 825	589	538	204	742	119	13	755	449	32
01 – 08	1 046	271	538	–	538	82	–	538	225	12
09 – 12	564	194	–	204	204	37	–	204	165	1
13 a viac	80	45	–	–	–	–	13	13	22	–
neudaný	135	79	–	–	–	–	–	–	37	19
Trenčiansky kraj	1 440	470	483	199	682	92	21	703	221	46
01 – 08	758	188	483	–	483	76	–	483	61	26
09 – 12	429	144	–	199	199	16	–	199	84	2
13 and more	81	45	–	–	–	–	21	21	14	1
unannounced	172	93	–	–	–	–	–	–	62	17
Nitriansky kraj	1 938	731	726	252	978	176	20	998	173	36
01 – 08	1 072	248	726	–	726	128	–	726	76	22
09 – 12	471	160	–	252	252	48	–	252	56	3
13 a viac	97	64	–	–	–	–	20	20	13	–
neudaný	298	259	–	–	–	–	–	–	28	11
Žilinský kraj	1 613	797	263	198	461	87	22	483	281	52
01 – 08	751	375	263	–	263	52	–	263	83	30
09 – 12	592	258	–	198	198	35	–	198	133	3
13 and more	114	68	–	–	–	–	22	22	24	–
unannounced	156	96	–	–	–	–	–	–	41	19
Banskobystrický kraj	2 209	555	792	380	1 172	223	28	1 200	386	68
01 – 08	1 302	269	792	–	792	138	–	792	199	42
09 – 12	625	127	–	380	380	85	–	380	114	4
13 a viac	122	57	–	–	–	–	28	28	37	–
neudaný	160	102	–	–	–	–	–	–	36	22
Prešovský kraj	1 878	829	347	168	515	93	30	545	441	63
01 – 08	1 002	423	347	–	347	59	–	347	184	48
09 – 12	597	260	–	168	168	34	–	168	164	5
13 and more	180	99	–	–	–	–	30	30	50	1
unannounced	99	47	–	–	–	–	–	–	43	9
Košický kraj	2 196	861	652	279	931	172	41	972	329	34
01 – 08	1 231	384	652	–	652	123	–	652	171	24
09 – 12	595	224	–	279	279	49	–	279	91	1
13 a viac	174	100	–	–	–	–	41	41	33	–
neudaný	196	153	–	–	–	–	–	–	34	9

T 16 POTRATY PODĽA VEKU A HMOTNOSTI PLODU
ABORTIONS BY AGE AND WEIGHT OF FETUS

Vek plodu (v týždňoch)	Hmotnosť plodu (v gramoch)	Potraty spolu	Spon- tánne potraty	Umelé prerušenie tehotenstva						Iné potraty	Mimo- mater- nicové teho- tenstvá
				legálne do 8. týždňa	legálne od 9. do 12. týždňa	spolu do 12. týždňa	z toho zo zdravot- ných dôvodov	legálne od 13. do 24. týždňa	UPT spolu		
Spolu / Total		15 286	5 892	4 323	1 926	6 249	1 080	245	6 494	2 542	358
do 16. týždňa	spolu	14 643	5 553	4 323	1 926	6 249	1 080	64	6 313	2 421	356
	neudaná	14 643	5 553	4 323	1 926	6 249	1 080	64	6 313	2 421	356
16	total	92	46	–	–	–	–	19	19	26	1
	<i>unannounced</i>	92	46	–	–	–	–	19	19	26	1
17	spolu	62	41	–	–	–	–	10	10	11	–
	– 499	6	4	–	–	–	–	1	1	1	–
	neudaná	56	37	–	–	–	–	9	9	10	–
18	total	73	42	–	–	–	–	17	17	13	1
	– 499	14	8	–	–	–	–	3	3	3	–
	<i>unannounced</i>	59	34	–	–	–	–	14	14	10	1
19	spolu	59	31	–	–	–	–	20	20	8	–
	– 499	11	6	–	–	–	–	4	4	1	–
	neudaná	48	25	–	–	–	–	16	16	7	–
20	total	79	42	–	–	–	–	18	18	19	–
	– 499	31	16	–	–	–	–	7	7	8	–
	500 – 749	3	1	–	–	–	–	2	2	–	–
	<i>unannounced</i>	45	25	–	–	–	–	9	9	11	–
21	spolu	83	36	–	–	–	–	33	33	14	–
	– 499	38	14	–	–	–	–	17	17	7	–
	500 – 749	8	4	–	–	–	–	4	4	–	–
	neudaná	37	18	–	–	–	–	12	12	7	–
22	total	61	28	–	–	–	–	27	27	6	–
	– 499	22	10	–	–	–	–	10	10	2	–
	500 – 749	7	2	–	–	–	–	5	5	–	–
	750 – 999	3	1	–	–	–	–	1	1	1	–
	<i>unannounced</i>	29	15	–	–	–	–	11	11	3	–
23	spolu	59	27	–	–	–	–	26	26	6	–
	– 499	19	9	–	–	–	–	8	8	2	–
	500 – 749	12	5	–	–	–	–	6	6	1	–
	750 – 999	6	2	–	–	–	–	4	4	–	–
	neudaná	22	11	–	–	–	–	8	8	3	–
24	total	52	32	–	–	–	–	11	11	9	–
	– 499	12	9	–	–	–	–	1	1	2	–
	500 – 749	12	9	–	–	–	–	2	2	1	–
	750 – 999	7	5	–	–	–	–	1	1	1	–
	<i>unannounced</i>	21	9	–	–	–	–	7	7	5	–

T 16 POTRATY PODĽA VEKU A HMOTNOSTI PLODU

ABORTIONS BY AGE AND WEIGHT OF FETUS

dokončenie

End of table

Fetus age (in weeks)	Weight of fetus (in grams)	Abortions total	Spontaneous abortions	LIA						Other abortions	Extrauterine pregnancies
				LIA up to 8 th week	LIA from 9 th to 12 th week	total up to 12 th week	of which due to health reasons	LIA from 13 th to 24 th week	LIA total		
25	spolu	6	5	-	-	-	-	-	-	1	-
	- 499	1	1	-	-	-	-	-	-	-	-
	500 – 749	2	2	-	-	-	-	-	-	-	-
	750 – 999	1	1	-	-	-	-	-	-	-	-
	neudaná	2	1	-	-	-	-	-	-	1	-
26	total	12	7	-	-	-	-	-	-	5	-
	- 499	2	-	-	-	-	-	-	-	2	-
	500 – 749	3	3	-	-	-	-	-	-	-	-
	750 – 999	3	1	-	-	-	-	-	-	2	-
	unannounced	4	3	-	-	-	-	-	-	1	-
27	spolu	4	2	-	-	-	-	-	-	2	-
	neudaná	4	2	-	-	-	-	-	-	2	-
28	total	1	-	-	-	-	-	-	-	1	-
	unannounced	1	-	-	-	-	-	-	-	1	-

T 17 POTRATY PODĽA POČTU DOTERAJŠÍCH PÔRODOV A ÚZEMIA TRVALÉHO BYDLISKA
ABORTIONS BY CHILDBIRTHS TO DATE AND TERRITORY OF PERMANENT RESIDENCE

Počet doterajších pôrodov	Potraty spolu	Spon-tánne potraty	Umelé prerušenie tehotenstva						Iné potraty	Mimo-mater-nicové teho-tenstvá
			legálne do 8. týždňa	legálne od 9. do 12. týždňa	spolu do 12. týždňa	z toho zo zdravot-ných dôvodov	legálne od 13. do 24. týždňa	UPT spolu		
Úhrn / Sum	15 286	5 892	4 323	1 926	6 249	1 080	245	6 494	2 542	358
žiadny	5 356	2 441	1 131	473	1 604	89	101	1 705	1 044	166
jeden	4 576	1 914	1 125	469	1 594	199	95	1 689	844	129
dva	3 354	952	1 405	529	1 934	437	29	1 963	395	44
tri a viac	2 000	585	662	455	1 117	355	20	1 137	259	19
Slovenská republika	15 277	5 887	4 320	1 926	6 246	1 080	245	6 491	2 541	358
<i>not any</i>	5 351	2 438	1 130	473	1 603	89	101	1 704	1 043	166
<i>one</i>	4 574	1 912	1 125	469	1 594	199	95	1 689	844	129
<i>two</i>	3 353	952	1 404	529	1 933	437	29	1 962	395	44
<i>three and more</i>	1 999	585	661	455	1 116	355	20	1 136	259	19
Bratislavský kraj	1 953	907	489	233	722	114	42	764	254	28
žiadny	793	438	138	74	212	11	17	229	112	14
jeden	651	316	142	69	211	30	19	230	95	10
dva	392	120	172	58	230	49	5	235	34	3
tri a viac	117	33	37	32	69	24	1	70	13	1
Trnavský kraj	1 707	598	496	178	674	119	27	701	377	31
<i>not any</i>	585	253	122	42	164	12	14	178	141	13
<i>one</i>	554	204	144	48	192	28	10	202	134	14
<i>two</i>	381	101	151	54	205	47	3	208	71	1
<i>three and more</i>	187	40	79	34	113	32	–	113	31	3
Trenčiansky kraj	1 413	484	448	198	646	89	28	674	213	42
žiadny	547	208	138	71	209	9	14	223	97	19
jeden	406	164	94	45	139	11	8	147	77	18
dva	334	81	158	58	216	44	5	221	27	5
tri a viac	126	31	58	24	82	25	1	83	12	–
Nitriansky kraj	2 050	786	689	259	948	169	26	974	252	38
<i>not any</i>	732	324	207	66	273	9	10	283	109	16
<i>one</i>	627	254	197	67	264	38	12	276	86	11
<i>two</i>	444	132	201	65	266	67	2	268	34	10
<i>three and more</i>	247	76	84	61	145	55	2	147	23	1
Žilinský kraj	1 742	826	336	215	551	91	23	574	287	55
žiadny	647	338	96	61	157	9	7	164	117	28
jeden	511	261	75	54	129	15	10	139	91	20
dva	392	145	117	68	185	43	2	187	55	5
tri a viac	192	82	48	32	80	24	4	84	24	2

T 17 POTRATY PODĽA POČTU DOTERAJŠÍCH PÔRODOV A ÚZEMIA TRVALÉHO BYDLISKA
ABORTIONS BY CHILDBIRTHS TO DATE AND TERRITORY OF PERMANENT RESIDENCE

dokončenie

End of table

Number of childbirths to date	Abortions total	Spontaneous abortions	LIA						Other abortions	Extrauterine pregnancies
			LIA up to 8 th week	LIA from 9 th to 12 th week	total up to 12 th week	of which due to health reasons	LIA from 13 th to 24 th week	LIA total		
Banskobystrický kraj	2 222	568	802	386	1 188	227	27	1 215	372	67
žiadny	718	242	195	86	281	20	13	294	147	35
jeden	663	192	224	85	309	32	9	318	131	22
dva	498	72	261	103	364	90	2	366	54	6
tri a viac	343	62	122	112	234	85	3	237	40	4
Prešovský kraj	2 167	911	487	218	705	120	33	738	452	66
<i>not any</i>	700	323	112	40	152	9	9	161	189	27
<i>one</i>	621	286	111	45	156	21	15	171	138	26
<i>two</i>	429	156	151	49	200	36	5	205	60	8
<i>three and more</i>	417	146	113	84	197	54	4	201	65	5
Košický kraj	2 023	807	573	239	812	151	39	851	334	31
žiadny	629	312	122	33	155	10	17	172	131	14
jeden	541	235	138	56	194	24	12	206	92	8
dva	483	145	193	74	267	61	5	272	60	6
tri a viac	370	115	120	76	196	56	5	201	51	3
Bez TB v SR	9	5	3	–	3	–	–	3	1	–
<i>not any</i>	5	3	1	–	1	–	–	1	1	–
<i>one</i>	2	2	–	–	–	–	–	–	–	–
<i>two</i>	1	–	1	–	1	–	–	1	–	–
<i>three and more</i>	1	–	1	–	1	–	–	1	–	–

T 18 POTRATY PODĽA POČTU DOTERAJŠÍCH UMEĽÝCH PRERUŠENÍ TEHOTENSTVA A ÚZEMIA TRVALÉHO BYDLISKA
 ABORTIONS BY NUMBER OF LIA TO DATE AND TERRITORY OF PERMANENT RESIDENCE

Počet doterajších UPT	Potraty spolu	Spon-tánne potraty	Umelé prerušenie tehotenstva						Iné potraty	Mimo-mater-nicové teho-tenstvá
			legálne do 8. týždňa	legálne od 9. do 12. týždňa	spolu do 12. týždňa	z toho zo zdravot-ných dôvodov	legálne od 13. do 24. týždňa	UPT spolu		
Úhrn / Sum	15 286	5 892	4 323	1 926	6 249	1 080	245	6 494	2 542	358
žiadne	12 472	5 268	3 105	1 290	4 395	638	214	4 609	2 268	327
jedno	2 011	481	860	411	1 271	251	29	1 300	205	25
dve	566	109	255	146	401	120	2	403	50	4
tri a viac	237	34	103	79	182	71	–	182	19	2
Slovenská republika	15 277	5 887	4 320	1 926	6 246	1 080	245	6 491	2 541	358
<i>not any</i>	12 465	5 264	3 103	1 290	4 393	638	214	4 607	2 267	327
<i>one</i>	2 009	480	859	411	1 270	251	29	1 299	205	25
<i>two</i>	566	109	255	146	401	120	2	403	50	4
<i>three and more</i>	237	34	103	79	182	71	–	182	19	2
Bratislavský kraj	1 953	907	489	233	722	114	42	764	254	28
žiadne	1 622	811	356	171	527	69	37	564	223	24
jedno	249	77	98	43	141	25	5	146	23	3
dve	53	14	21	14	35	12	–	35	4	–
tri a viac	29	5	14	5	19	8	–	19	4	1
Trnavský kraj	1 707	598	496	178	674	119	27	701	377	31
<i>not any</i>	1 376	527	363	115	478	73	24	502	317	30
<i>one</i>	228	50	97	40	137	27	2	139	38	1
<i>two</i>	79	17	30	16	46	17	1	47	15	–
<i>three and more</i>	24	4	6	7	13	2	–	13	7	–
Trenčiansky kraj	1 413	484	448	198	646	89	28	674	213	42
žiadne	1 165	434	332	145	477	62	26	503	187	41
jedno	198	41	95	35	130	16	2	132	24	1
dve	34	6	16	10	26	7	–	26	2	–
tri a viac	16	3	5	8	13	4	–	13	–	–
Nitriansky kraj	2 050	786	689	259	948	169	26	974	252	38
<i>not any</i>	1 613	658	498	180	678	96	22	700	222	33
<i>one</i>	309	94	133	49	182	38	4	186	24	5
<i>two</i>	91	28	41	16	57	21	–	57	6	–
<i>three and more</i>	37	6	17	14	31	14	–	31	–	–
Žilinský kraj	1 742	826	336	215	551	91	23	574	287	55
žiadne	1 493	754	247	147	394	63	21	415	273	51
jedno	187	58	64	48	112	16	2	114	12	3
dve	47	10	21	13	34	7	–	34	2	1
tri a viac	15	4	4	7	11	5	–	11	–	–

T 18 POTRATY PODĽA POČTU DOTERAJŠÍCH UMEĽÝCH PRERUŠENÍ TEHOTENSTVA A ÚZEMIA TRVALÉHO BYDLISKA
ABORTIONS BY NUMBER OF LIA TO DATE AND TERRITORY OF PERMANENT RESIDENCE

dokončenie

End of table

Number of LIA to date	Abortions total	Spontaneous abortions	LIA						Other abortions	Extrauterine pregnancies
			LIA up to 8 th week	LIA from 9 th to 12 th week	total up to 12 th week	of which due to health reasons	LIA from 13 th to 24 th week	LIA total		
Banskobystrický kraj	2 222	568	802	386	1 188	227	27	1 215	372	67
žiadne	1 664	491	548	228	776	114	19	795	320	58
jedno	389	58	179	97	276	68	8	284	40	7
dve	111	14	47	39	86	27	–	86	9	2
tri a viac	58	5	28	22	50	18	–	50	3	–
Prešovský kraj	2 167	911	487	218	705	120	33	738	452	66
not any	1 906	873	363	150	513	78	30	543	429	61
one	180	32	84	44	128	26	3	131	14	3
two	60	4	29	19	48	10	–	48	7	1
three and more	21	2	11	5	16	6	–	16	2	1
Košický kraj	2 023	807	573	239	812	151	39	851	334	31
žiadne	1 626	716	396	154	550	83	35	585	296	29
jedno	269	70	109	55	164	35	3	167	30	2
dve	91	16	50	19	69	19	1	70	5	–
tri a viac	37	5	18	11	29	14	–	29	3	–
Bez TB v SR	9	5	3	–	3	–	–	3	1	–
not any	7	4	2	–	2	–	–	2	1	–
one	2	1	1	–	1	–	–	1	–	–
two	–	–	–	–	–	–	–	–	–	–
three and more	–	–	–	–	–	–	–	–	–	–

T 19 POTRATY PODĽA POČTU DOTERAJŠÍCH SPONTÁNNYCH POTRATOV A ÚZEMIA TRVALÉHO BYDLISKA
ABORTIONS BY NUMBER OF SPONTANEOUS ABORTIONS TO DATE AND TERRITORY OF PERMANENT RESIDENCE

Počet doterajších spontánnych potratov	Potraty spolu	Spontánne potraty	Umelé prerušenie tehotenstva						Iné potraty	Mimo-maternicové tehotenstvá
			legálne do 8. týždňa	legálne od 9. do 12. týždňa	spolu do 12. týždňa	z toho zo zdravotných dôvodov	legálne od 13. do 24. týždňa	UPT spolu		
Úhrn / Sum	15 286	5 892	4 323	1 926	6 249	1 080	245	6 494	2 542	358
žiadny	12 220	4 483	3 706	1 616	5 322	813	194	5 516	1 942	279
jeden	2 355	1 056	519	251	770	220	41	811	432	56
dva	485	237	73	41	114	31	5	119	113	16
tri a viac	226	116	25	18	43	16	5	48	55	7
Slovenská republika	15 277	5 887	4 320	1 926	6 246	1 080	245	6 491	2 541	358
<i>not any</i>	12 212	4 479	3 703	1 616	5 319	813	194	5 513	1 941	279
<i>one</i>	2 354	1 055	519	251	770	220	41	811	432	56
<i>two</i>	485	237	73	41	114	31	5	119	113	16
<i>three and more</i>	226	116	25	18	43	16	5	48	55	7
Bratislavský kraj	1 953	907	489	233	722	114	42	764	254	28
žiadny	1 566	702	416	196	612	86	34	646	193	25
jeden	304	161	62	32	94	24	6	100	41	2
dva	53	27	7	4	11	3	1	12	13	1
tri a viac	30	17	4	1	5	1	1	6	7	–
Trnavský kraj	1 707	598	496	178	674	119	27	701	377	31
<i>not any</i>	1 388	464	439	153	592	94	21	613	287	24
<i>one</i>	237	96	50	20	70	21	5	75	61	5
<i>two</i>	64	31	6	4	10	3	1	11	20	2
<i>three and more</i>	18	7	1	1	2	1	–	2	9	–
Trenčiansky kraj	1 413	484	448	198	646	89	28	674	213	42
žiadny	1 152	372	380	175	555	70	25	580	166	34
jeden	196	80	55	18	73	15	2	75	35	6
dva	45	21	10	4	14	3	–	14	8	2
tri a viac	20	11	3	1	4	1	1	5	4	–
Nitriansky kraj	2 050	786	689	259	948	169	26	974	252	38
<i>not any</i>	1 678	609	609	213	822	122	19	841	198	30
<i>one</i>	299	139	70	40	110	42	7	117	37	6
<i>two</i>	50	23	8	5	13	3	–	13	13	1
<i>three and more</i>	23	15	2	1	3	2	–	3	4	1
Žilinský kraj	1 742	826	336	215	551	91	23	574	287	55
žiadny	1 377	624	289	185	474	68	18	492	223	38
jeden	282	153	43	24	67	21	4	71	46	12
dva	60	35	3	4	7	1	1	8	14	3
tri a viac	23	14	1	2	3	1	–	3	4	2

T 19 POTRATY PODĽA POČTU DOTERAJŠÍCH SPONTÁNNYCH POTRATOV A ÚZEMIA TRVALÉHO BYDLISKA

ABORTIONS BY NUMBER OF SPONTANEOUS ABORTIONS TO DATE AND TERRITORY OF PERMANENT RESIDENCE

dokončenie

End of table

Spontaneous abortions to date	Abortions total	Spontaneous abortions	LIA					LIA total	Other abortions	Extrauterine pregnancies
			LIA up to 8 th week	LIA from 9 th to 12 th week	total up to 12 th week	of which due to health reasons	LIA from 13 th to 24 th week			
Banskobystrický kraj	2 222	568	802	386	1 188	227	27	1 215	372	67
žiadny	1 830	462	683	322	1 005	170	24	1 029	281	58
jeden	317	85	99	54	153	45	3	156	70	6
dva	50	13	13	7	20	6	–	20	15	2
tri a viac	25	8	7	3	10	6	–	10	6	1
Prešovský kraj	2 167	911	487	218	705	120	33	738	452	66
not any	1 656	663	401	183	584	92	23	607	340	46
one	384	175	74	28	102	25	9	111	82	16
two	86	53	9	4	13	2	–	13	18	2
three and more	41	20	3	3	6	1	1	7	12	2
Košický kraj	2 023	807	573	239	812	151	39	851	334	31
žiadny	1 565	583	486	189	675	111	30	705	253	24
jeden	335	166	66	35	101	27	5	106	60	3
dva	77	34	17	9	26	10	2	28	12	3
tri a viac	46	24	4	6	10	3	2	12	9	1
Bez TB v SR	9	5	3	–	3	–	–	3	1	–
not any	8	4	3	–	3	–	–	3	1	–
one	1	1	–	–	–	–	–	–	–	–
two	–	–	–	–	–	–	–	–	–	–
three and more	–	–	–	–	–	–	–	–	–	–

T 20 POTRATY U ŽIEN DOTERAZ BEZ POTRATU A PÔRODU PODĽA VEKU ŽENY A ÚZEMIA TRVALÉHO BYDLISKA
ABORTIONS OF WOMEN WITHOUT LIA AND CHILDBIRTH TO DATE BY AGE OF WOMEN AND TERRITORY
OF PERMANENT RESIDENCE

Veková skupina	Potraty spolu	Spon-tánne potraty	Umelé prerušenie tehotenstva						Iné potraty	Mimo-mater-nicové teho-tenstvá
			legálne do 8. týždňa	legálne od 9. do 12. týždňa	spolu do 12. týždňa	z toho zo zdravot-ných dôvodov	legálne od 13. do 24. týždňa	UPT spolu		
Úhrn / Sum	4 395	1 949	994	396	1 390	74	80	1 470	844	132
- 14	26	7	11	5	16	16	1	17	2	-
15 - 19	704	233	225	122	347	9	9	356	106	9
20 - 24	1 042	369	354	134	488	12	7	495	156	22
25 - 29	1 237	616	220	68	288	4	22	310	266	45
30 - 34	885	437	122	46	168	12	25	193	214	41
35 - 39	398	230	46	18	64	2	9	73	83	12
40 - 44	93	52	12	3	15	15	6	21	17	3
45 - 49	9	5	4	-	4	4	-	4	-	-
50+	1	-	-	-	-	-	1	1	-	-
Slovenská republika	4 390	1 946	993	396	1 389	74	80	1 469	843	132
- 14	26	7	11	5	16	16	1	17	2	-
15 - 19	704	233	225	122	347	9	9	356	106	9
20 - 24	1 040	368	354	134	488	12	7	495	155	22
25 - 29	1 236	616	219	68	287	4	22	309	266	45
30 - 34	884	436	122	46	168	12	25	193	214	41
35 - 39	397	229	46	18	64	2	9	73	83	12
40 - 44	93	52	12	3	15	15	6	21	17	3
45 - 49	9	5	4	-	4	4	-	4	-	-
50+	1	-	-	-	-	-	1	1	-	-
Bratislavský kraj	628	339	120	62	182	10	12	194	83	12
- 14	2	1	1	-	1	1	-	1	-	-
15 - 19	51	11	18	16	34	-	1	35	4	1
20 - 24	98	28	39	16	55	2	2	57	12	1
25 - 29	180	105	32	14	46	1	3	49	22	4
30 - 34	183	119	20	9	29	4	5	34	25	5
35 - 39	93	60	8	7	15	-	1	16	16	1
40 - 44	19	13	2	-	2	2	-	2	4	-
45 - 49	2	2	-	-	-	-	-	-	-	-
50+	-	-	-	-	-	-	-	-	-	-
Trnavský kraj	487	206	105	36	141	10	12	153	117	11
- 14	4	2	1	1	2	2	-	2	-	-
15 - 19	60	18	22	7	29	-	-	29	13	-
20 - 24	114	36	37	15	52	1	1	53	23	2
25 - 29	139	66	22	6	28	1	3	31	37	5
30 - 34	98	43	15	5	20	1	5	25	27	3
35 - 39	60	36	5	1	6	1	2	8	15	1
40 - 44	11	5	2	1	3	3	1	4	2	-
45 - 49	1	-	1	-	1	1	-	1	-	-
50+	-	-	-	-	-	-	-	-	-	-

T 20 POTRATY U ŽIEN DOTERAZ BEZ POTRATU A PÔRODU PODĽA VEKU ŽENY A ÚZEMIA TRVALÉHO BYDLISKA
ABORTIONS OF WOMEN WITHOUT LIA AND CHILDBIRTH TO DATE BY AGE OF WOMEN AND TERRITORY
OF PERMANENT RESIDENCE

1. pokračovanie

1st continuation

Age group	Abortions total	Spontaneous abortions	LIA						Other abortions	Extrauterine pregnancies
			LIA up to 8 th week	LIA from 9 th to 12 th week	total up to 12 th week	of which due to health reasons	LIA from 13 th to 24 th week	LIA total		
Trenčiansky kraj	457	172	121	58	179	8	13	192	76	17
– 14	2	–	1	1	2	2	–	2	–	–
15 – 19	56	6	28	15	43	1	1	44	4	2
20 – 24	120	40	40	17	57	–	1	58	19	3
25 – 29	136	57	32	12	44	–	6	50	26	3
30 – 34	96	42	17	11	28	2	3	31	15	8
35 – 39	37	23	2	1	3	1	1	4	9	1
40 – 44	10	4	1	1	2	2	1	3	3	–
45 – 49	–	–	–	–	–	–	–	–	–	–
50+	–	–	–	–	–	–	–	–	–	–
Nitriansky kraj	608	262	186	55	241	6	7	248	87	11
– 14	2	–	–	1	1	1	–	1	1	–
15 – 19	85	25	33	18	51	–	–	51	8	1
20 – 24	148	53	63	15	78	–	–	78	14	3
25 – 29	180	83	47	14	61	1	3	64	30	3
30 – 34	130	65	28	5	33	–	2	35	27	3
35 – 39	49	28	11	2	13	–	1	14	7	–
40 – 44	13	8	3	–	3	3	1	4	–	1
45 – 49	1	–	1	–	1	1	–	1	–	–
50+	–	–	–	–	–	–	–	–	–	–
Žilinský kraj	523	262	84	50	134	7	5	139	101	21
– 14	1	–	1	–	1	1	–	1	–	–
15 – 19	77	23	23	22	45	2	–	45	8	1
20 – 24	133	58	37	14	51	1	–	51	22	2
25 – 29	162	97	16	7	23	–	2	25	33	7
30 – 34	104	57	6	6	12	3	1	13	28	6
35 – 39	34	18	1	1	2	–	2	4	9	3
40 – 44	12	9	–	–	–	–	–	–	1	2
45 – 49	–	–	–	–	–	–	–	–	–	–
50+	–	–	–	–	–	–	–	–	–	–
Banskobystrický kraj	596	200	170	71	241	16	9	250	116	30
– 14	5	1	4	–	4	4	–	4	–	–
15 – 19	126	36	48	20	68	3	3	71	17	2
20 – 24	167	49	59	32	91	5	–	91	21	6
25 – 29	132	52	29	10	39	1	2	41	28	11
30 – 34	98	33	16	5	21	–	2	23	35	7
35 – 39	56	24	12	3	15	–	1	16	12	4
40 – 44	11	5	1	1	2	2	1	3	3	–
45 – 49	1	–	1	–	1	1	–	1	–	–
50+	–	–	–	–	–	–	–	–	–	–

T 20 POTRATY U ŽIEN DOTERAZ BEZ POTRATU A PÔRODU PODĽA VEKU ŽENY A ÚZEMIA TRVALÉHO BYDLISKA
ABORTIONS OF WOMEN WITHOUT LIA AND CHILDBIRTH TO DATE BY AGE OF WOMEN AND TERRITORY
OF PERMANENT RESIDENCE

dokončenie

End of table

Veková skupina	Potraty spolu	Spon-tánne potraty	Umelé prerušenie tehotenstva						Iné potraty	Mimo-mater-nicové teho-tenstvá
			legálne do 8. týždňa	legálne od 9. do 12. týždňa	spolu do 12. týždňa	z toho zo zdravot-ných dôvodov	legálne od 13. do 24. týždňa	UPT spolu		
Prešovský kraj	574	255	102	33	135	8	7	142	158	19
– 14	5	3	2	–	2	2	–	2	–	–
15 – 19	134	69	24	13	37	1	1	38	25	2
20 – 24	140	57	36	14	50	2	1	51	29	3
25 – 29	166	77	24	2	26	–	2	28	53	8
30 – 34	92	31	11	3	14	–	3	17	39	5
35 – 39	25	12	2	1	3	–	–	3	9	1
40 – 44	10	5	2	–	2	2	–	2	3	–
45 – 49	2	1	1	–	1	1	–	1	–	–
50+	–	–	–	–	–	–	–	–	–	–
Košický kraj	517	250	105	31	136	9	15	151	105	11
– 14	5	–	1	2	3	3	1	4	1	–
15 – 19	115	45	29	11	40	2	3	43	27	–
20 – 24	120	47	43	11	54	1	2	56	15	2
25 – 29	141	79	17	3	20	–	1	21	37	4
30 – 34	83	46	9	2	11	2	4	15	18	4
35 – 39	43	28	5	2	7	–	1	8	6	1
40 – 44	7	3	1	–	1	1	2	3	1	–
45 – 49	2	2	–	–	–	–	–	–	–	–
50+	1	–	–	–	–	–	1	1	–	–
Bez TB v SR	5	3	1	–	1	–	–	1	1	–
– 14	–	–	–	–	–	–	–	–	–	–
15 – 19	–	–	–	–	–	–	–	–	–	–
20 – 24	2	1	–	–	–	–	–	–	1	–
25 – 29	1	–	1	–	1	–	–	1	–	–
30 – 34	1	1	–	–	–	–	–	–	–	–
35 – 39	1	1	–	–	–	–	–	–	–	–
40 – 44	–	–	–	–	–	–	–	–	–	–
45 – 49	–	–	–	–	–	–	–	–	–	–
50+	–	–	–	–	–	–	–	–	–	–

T 21 POTRATY U ŽIEN DOTERAZ BEZ PÔRODU A S ASPOŇ JEDNÝM UPT PODĽA VEKU ŽENY

ABORTIONS OF WOMEN WITH AT LEAST ONE LIA AND WITHOUT CHILDBIRTH TO DATE BY AGE OF WOMEN

Počet doterajších UPT Number of LIA to date	Veková skupina Age group	Potraty spolu	Spon-tánne potraty	Umelé prerušenie tehotenstva						Iné potraty	Mimo-mater-nicové teho-tenstvá
				legálne do 8. týždňa	legálne od 9. do 12. týždňa	spolu do 12. týždňa	z toho zo zdravot-ných dôvodov	legálne od 13. do 24. týždňa	UPT spolu		
Úhrn Sum	úhrn / sum	364	122	111	57	168	9	9	177	58	7
	- 14	-	-	-	-	-	-	-	-	-	-
	15 - 19	20	4	9	5	14	-	-	14	2	-
	20 - 24	92	25	33	21	54	1	3	57	9	1
	25 - 29	115	34	35	20	55	2	1	56	23	2
	30 - 34	80	31	19	9	28	1	5	33	13	3
	35 - 39	41	20	12	-	12	-	-	12	9	-
	40 - 44	14	6	3	2	5	5	-	5	2	1
	45 - 49	2	2	-	-	-	-	-	-	-	-
	50+	-	-	-	-	-	-	-	-	-	-
Jedno One	spolu	326	108	94	53	147	9	9	156	55	7
	- 14	-	-	-	-	-	-	-	-	-	-
	15 - 19	19	4	8	5	13	-	-	13	2	-
	20 - 24	87	24	30	20	50	1	3	53	9	1
	25 - 29	100	30	27	18	45	2	1	46	22	2
	30 - 34	72	27	17	8	25	1	5	30	12	3
	35 - 39	33	16	9	-	9	-	-	9	8	-
	40 - 44	13	5	3	2	5	5	-	5	2	1
	45 - 49	2	2	-	-	-	-	-	-	-	-
	50+	-	-	-	-	-	-	-	-	-	-
Dve Two	total	29	10	14	2	16	-	-	16	3	-
	- 14	-	-	-	-	-	-	-	-	-	-
	15 - 19	1	-	1	-	1	-	-	1	-	-
	20 - 24	4	-	3	1	4	-	-	4	-	-
	25 - 29	12	4	7	-	7	-	-	7	1	-
	30 - 34	5	2	1	1	2	-	-	2	1	-
	35 - 39	7	4	2	-	2	-	-	2	1	-
	40 - 44	-	-	-	-	-	-	-	-	-	-
	45 - 49	-	-	-	-	-	-	-	-	-	-
	50+	-	-	-	-	-	-	-	-	-	-
Tri a viac Three and more	spolu	9	4	3	2	5	-	-	5	-	-
	- 14	-	-	-	-	-	-	-	-	-	-
	15 - 19	-	-	-	-	-	-	-	-	-	-
	20 - 24	1	1	-	-	-	-	-	-	-	-
	25 - 29	3	-	1	2	3	-	-	3	-	-
	30 - 34	3	2	1	-	1	-	-	1	-	-
	35 - 39	1	-	1	-	1	-	-	1	-	-
	40 - 44	1	1	-	-	-	-	-	-	-	-
	45 - 49	-	-	-	-	-	-	-	-	-	-
	50+	-	-	-	-	-	-	-	-	-	-

T 22 POTRATY U ŽIEN DOTERAZ BEZ PÔRODU A S ASPOŇ JEDNÝM SPONTÁNNYM POTRATOM PODĽA VEKU ŽENY
ABORTIONS OF WOMEN WITH AT LEAST ONE SPONTANEOUS ABORTION AND WITHOUT CHILDBIRTH TO DATE BY
AGE OF WOMEN

Počet doterajších spontánnych potratov <i>Number of present spontaneous abortion</i>	Veková skupina <i>Age group</i>	Potraty spolu	Spontánne potraty	Umelé prerušenie tehotenstva						Iné potraty	Mimo-maternicové tehotenstvá
				legálne do 8. týždňa	legálne od 9. do 12. týždňa	spolu do 12. týždňa	z toho zo zdravotných dôvodov	legálne od 13. do 24. týždňa	UPT spolu		
Úhrn <i>Sum</i>	úhrn	654	394	30	26	56	6	14	70	162	28
	- 14	-	-	-	-	-	-	-	-	-	-
	15 - 19	39	26	-	1	1	-	-	1	12	-
	20 - 24	99	53	9	8	17	2	2	19	23	4
	25 - 29	191	111	7	6	13	1	4	17	49	14
	30 - 34	176	99	7	7	14	-	5	19	49	9
	35 - 39	108	70	6	4	10	2	3	13	24	1
	40 - 44	35	29	1	-	1	1	-	1	5	-
	45 - 49	6	6	-	-	-	-	-	-	-	-
	50+	-	-	-	-	-	-	-	-	-	-
Jeden <i>One</i>	spolu	501	301	25	20	45	5	10	55	126	19
	- 14	-	-	-	-	-	-	-	-	-	-
	15 - 19	33	23	-	-	-	-	-	-	10	-
	20 - 24	81	43	9	8	17	2	2	19	15	4
	25 - 29	155	90	7	4	11	1	4	15	40	10
	30 - 34	133	74	5	6	11	-	2	13	41	5
	35 - 39	72	49	3	2	5	1	2	7	16	-
	40 - 44	22	17	1	-	1	1	-	1	4	-
	45 - 49	5	5	-	-	-	-	-	-	-	-
	50+	-	-	-	-	-	-	-	-	-	-
Dva <i>Two</i>	total	102	59	5	4	9	1	3	12	25	6
	- 14	-	-	-	-	-	-	-	-	-	-
	15 - 19	5	3	-	1	1	-	-	1	1	-
	20 - 24	14	9	-	-	-	-	-	-	5	-
	25 - 29	24	15	-	1	1	-	-	1	6	2
	30 - 34	28	14	2	1	3	-	3	6	5	3
	35 - 39	20	8	3	1	4	1	-	4	7	1
	40 - 44	10	9	-	-	-	-	-	-	1	-
	45 - 49	1	1	-	-	-	-	-	-	-	-
	50+	-	-	-	-	-	-	-	-	-	-
Tri a viac <i>Three and more</i>	spolu	51	34	-	2	2	-	1	3	11	3
	- 14	-	-	-	-	-	-	-	-	-	-
	15 - 19	1	-	-	-	-	-	-	-	1	-
	20 - 24	4	1	-	-	-	-	-	-	3	-
	25 - 29	12	6	-	1	1	-	-	1	3	2
	30 - 34	15	11	-	-	-	-	-	-	3	1
	35 - 39	16	13	-	1	1	-	1	2	1	-
	40 - 44	3	3	-	-	-	-	-	-	-	-
	45 - 49	-	-	-	-	-	-	-	-	-	-
	50+	-	-	-	-	-	-	-	-	-	-

T 23 POTRATY U ŽIEN DOTERAZ S ASPOŇ JEDNÝM PÔRODOM A JEDNÝM UPT PODĽA VEKU ŽENY

ABORTIONS OF WOMEN WITH AT LEAST ONE LIA AND ONE CHILDBIRTH TO DATE BY AGE OF WOMEN

Veková skupina Age group	Potraty spolu	Spon-tánne potraty	Umelé prerušenie tehotenstva						Iné potraty	Mimo-mater-nicové teho-tenstvá
			legálne do 8. týždňa	legálne od 9. do 12. týždňa	spolu do 12. týždňa	z toho zo zdravot-ných dôvodov	legálne od 13. do 24. týždňa	UPT spolu		
Spolu / Total	2 450	502	1 107	579	1 686	433	22	1 708	216	24
- 14	-	-	-	-	-	-	-	-	-	-
15 - 19	19	5	4	6	10	1	1	11	2	1
20 - 24	209	29	91	64	155	13	1	156	22	2
25 - 29	441	93	181	114	295	27	2	297	47	4
30 - 34	622	125	279	162	441	38	3	444	45	8
35 - 39	701	150	321	158	479	48	11	490	57	4
40 - 44	420	88	213	71	284	284	4	288	39	5
45 - 49	38	12	18	4	22	22	-	22	4	-
50+	-	-	-	-	-	-	-	-	-	-

T 24 POTRATY U ŽIEN UŽÍVAJÚCICH VNÚTROMATERNICOVÚ ANTIKONCEPCIU PODĽA ÚZEMIA TRVALÉHO BYDLISKA

ABORTIONS OF WOMEN USING INTRAUTERINE CONTRACEPTION BY TERRITORY OF PERMANENT RESIDENCE

SR/kraj SR/Region	Abortions total	Sponta-neous aborti-ons	LIA					LIA total	Other aborti-ons	Extraute-rine pregnan-cies
			LIA up to 8 th week	LIA from 9 th to 12 th week	total up to 12 th week	of which due to health reasons	LIA from 13 th to 24 th week			
Úhrn	21	2	11	6	17	17	-	17	1	1
Slovenská republika	21	2	11	6	17	17	-	17	1	1
Bratislavský kraj	1	-	1	-	1	1	-	1	-	-
Trnavský kraj	1	-	1	-	1	1	-	1	-	-
Trenčiansky kraj	3	-	3	-	3	3	-	3	-	-
Nitriansky kraj	-	-	-	-	-	-	-	-	-	-
Žilinský kraj	7	2	3	1	4	4	-	4	1	-
Banskobystrický kraj	2	-	1	1	2	2	-	2	-	-
Prešovský kraj	3	-	2	1	3	3	-	3	-	-
Košický kraj	4	-	-	3	3	3	-	3	-	1
Bez TB v SR	-	-	-	-	-	-	-	-	-	-

T 25 POTRATY PODĽA ÚZEMIA ZDRAVOTNÍCKEHO ZARIADENIA

ABORTIONS BY TERRITORY OF HEALTH FACILITY

SR/kraj SR/Region	Potraty spolu	Spon- tánne potraty	Umelé prerušenie tehotenstva						Iné potraty	Mimo- mater- nicové teho- tenstvá
			legálne do 8. týždňa	legálne od 9. do 12. týždňa	spolu do 12. týždňa	z toho zo zdravot- ných dôvodov	legálne od 13. do 24. týždňa	UPT spolu		

spolu / total

Slovenská republika	15 286	5 892	4 323	1 926	6 249	1 080	245	6 494	2 542	358
Bratislavský kraj	2 187	1 060	522	246	768	118	70	838	262	27
Trnavský kraj	1 825	589	538	204	742	119	13	755	449	32
Trenčiansky kraj	1 440	470	483	199	682	92	21	703	221	46
Nitriansky kraj	1 938	731	726	252	978	176	20	998	173	36
Žilinský kraj	1 613	797	263	198	461	87	22	483	281	52
Banskobystrický kraj	2 209	555	792	380	1 172	223	28	1 200	386	68
Prešovský kraj	1 878	829	347	168	515	93	30	545	441	63
Košický kraj	2 196	861	652	279	931	172	41	972	329	34

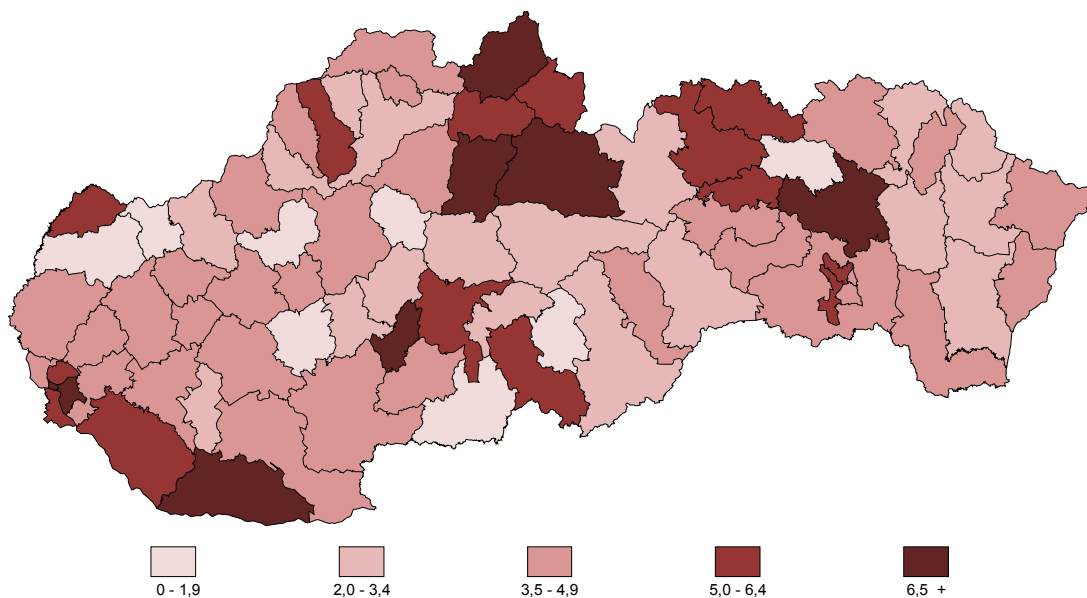
ženy s TB v SR / females with PR in SR

Slovenská republika	15 277	5 887	4 320	1 926	6 246	1 080	245	6 491	2 541	358
Bratislavský kraj	2 182	1 057	520	246	766	118	70	836	262	27
Trnavský kraj	1 823	589	537	204	741	119	13	754	448	32
Trenčiansky kraj	1 440	470	483	199	682	92	21	703	221	46
Nitriansky kraj	1 938	731	726	252	978	176	20	998	173	36
Žilinský kraj	1 613	797	263	198	461	87	22	483	281	52
Banskobystrický kraj	2 209	555	792	380	1 172	223	28	1 200	386	68
Prešovský kraj	1 877	828	347	168	515	93	30	545	441	63
Košický kraj	2 195	860	652	279	931	172	41	972	329	34

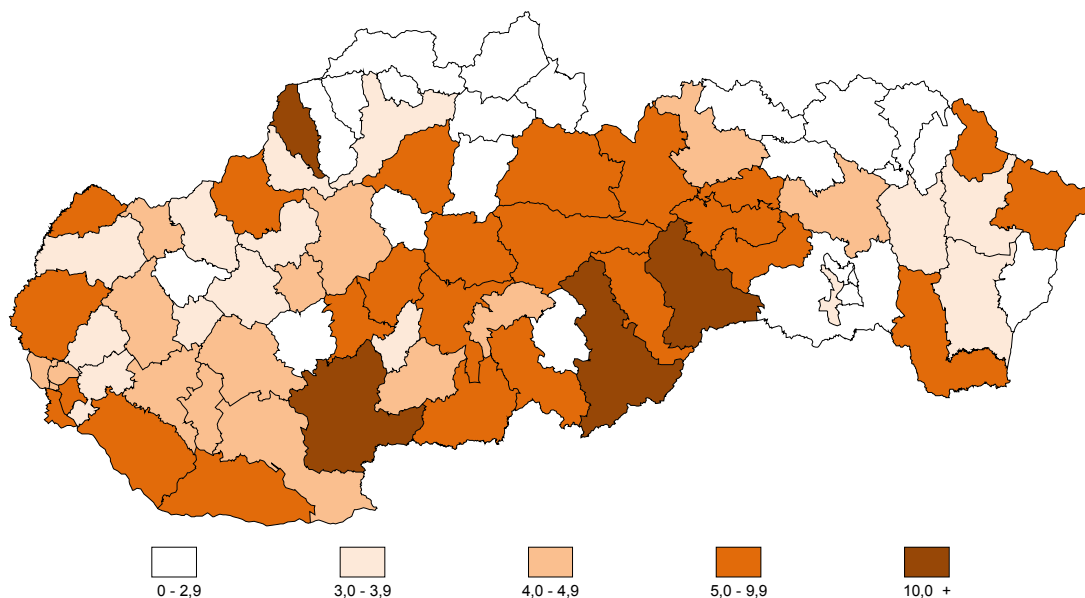
ženy bez TB v SR / females without PR in SR

Slovenská republika	9	5	3	–	3	–	–	3	1	–
Bratislavský kraj	5	3	2	–	2	–	–	2	–	–
Trnavský kraj	2	–	1	–	1	–	–	1	1	–
Trenčiansky kraj	–	–	–	–	–	–	–	–	–	–
Nitriansky kraj	–	–	–	–	–	–	–	–	–	–
Žilinský kraj	–	–	–	–	–	–	–	–	–	–
Banskobystrický kraj	–	–	–	–	–	–	–	–	–	–
Prešovský kraj	1	1	–	–	–	–	–	–	–	–
Košický kraj	1	1	–	–	–	–	–	–	–	–

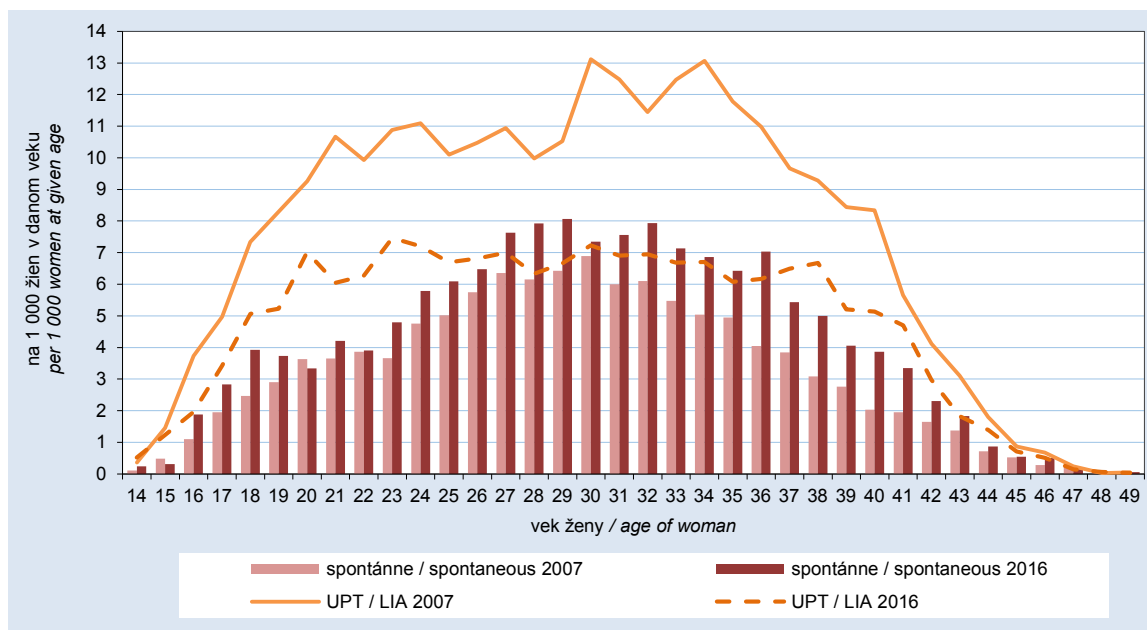
M 1 POČET SPONTÁNNYCH POTRATOV NA 1 000 ŽIEN V REPRODUKČNOM VEKU V OKRESOCH SR
 NUMBER OF SPONTANEOUS ABORTIONS PER 1 000 WOMEN OF REPRODUCTIVE AGE IN DISTRICTS OF SR



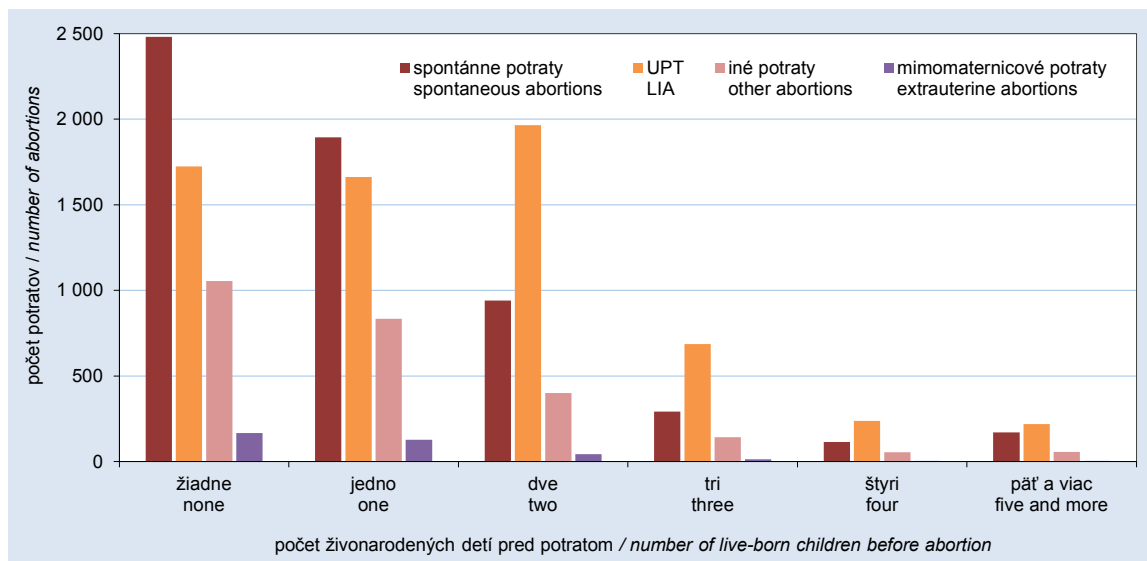
M 2 POČET UPT NA 1 000 ŽIEN V REPRODUKČNOM VEKU V OKRESOCH SR
 NUMBER OF LIA PER 1 000 WOMEN OF REPRODUCTIVE AGE IN DISTRICTS OF SR



G 8 POČET SPONTÁNNYCH POTRATOV A UPT PODĽA VEKU ŽENY
NUMBER OF SPONTANEOUS ABORTIONS AND LIA BY THE AGE OF WOMAN



G 9 POČET POTRATOV PODĽA POČTU ŽIVONARODENÝCH DETÍ PRED POTRATOM
NUMBER OF ABORTIONS BY NUMBER OF LIVE-BORN CHILDREN BEFORE ABORTION



P1 OZNAČENIE KRAJOV SR

CODES OF REGIONS IN THE SLOVAK REPUBLIC

BL	Bratislavský kraj	<i>Bratislava region</i>
TA	Trnavský kraj	<i>Trnava region</i>
TC	Trenčiansky kraj	<i>Trenčín region</i>
NI	Nitriansky kraj	<i>Nitra region</i>
ZI	Žilinský kraj	<i>Žilina region</i>
BC	Banskobystrický kraj	<i>Banská Bystrica region</i>
PV	Prešovský kraj	<i>Prešov region</i>
KI	Košický kraj	<i>Košice region</i>

P2 OKRESY SLOVENSKEJ REPUBLIKY

DISTRICTS OF THE SLOVAK REPUBLIC

