

Choroby z povolania alebo ohrozenia chorobou z povolania v SR 2012

Occupational Diseases
or Occupational Disease Threats
in the Slovak Republic 2012

EDÍCIA ZDRAVOTNÍCKA ŠTATISTIKA

Choroby z povolania alebo ohrozenia chorobou z povolania v SR 2012

Occupational Diseases
or Occupational Disease Threats
in the Slovak Republic 2012

Ročník 2013

ZŠ-6/2013

© Národné centrum zdravotníckych informácií. Bratislava 2013

811 09 Bratislava
Lazaretská 26

Tel.: 02 57 26 92 09
Fax: 02 52 63 54 90
E-mail: zuzana.olexova@nczisk.sk
Internet: www.nczisk.sk

Rozmnožovanie obsahu tejto publikácie, ako aj jednotlivých častí v pôvodnej alebo upravenej podobe je možné len s písomným súhlasom Národného centra zdravotníckych informácií. Údaje, ktoré sú obsahom tejto publikácie, je možné použiť len s uvedením zdroja.

Copying contents of this publication either whole or single parts, both in original and adjusted form is possible only unless the National Health Information Center gives written permission. Data of this publication can be used only with identification of the source.

Obsah

Rozbor výskytu chorôb z povolania a profesionálnych otráv v SR za rok 2012	7
Vývoj počtu chorôb z povolania v rokoch 2001 až 2012	11
Vývoj počtu chorôb z povolania v rokoch 2001 až 2012 (graf)	12
Vývoj počtu chorôb z povolania na 100 000 pracujúcich osôb v rokoch 2001 – 2012	13
Vývoj počtu profesionálnych ochorení končatín z dlhodobého, nadmerného, jednostranného zaťaženia (graf)	14
Podiel najčastejších chorôb z povolania v rokoch 2001 – 2012 (graf)	15
Vývoj počtu ochorení kostí, kĺbov, svalov, ciev a nervov končatín spôsobených pri práci s vibrujúcimi nástrojmi a zariadeniami (graf)	16
Vývoj počtu chorôb prenosných zo zvierat na ľudí (graf)	16
Vývoj počtu profesionálnych dermatóz (graf)	17
Vývoj počtu ochorení na infekčné a parazitárne choroby (graf)	17
Vývoj počtu porúch sluchu spôsobených hlukom (graf)	18
Profesionálne dermatózy (graf)	18
Vývoj poradia chorôb z povolania v rokoch 2001 až 2012	19
Počet novopriznaných chorôb z povolania podľa územia zdravotníckeho zariadenia	21
Počet novopriznaných chorôb z povolania podľa vekových skupín	22
Počet novopriznaných chorôb z povolania podľa sekcií odvetvovej klasifikácie ekonomických činností	24
Počet novopriznaných chorôb z povolania podľa pohlavia, sídla organizácie vzniknutej choroby z povolania a vekových skupín	26

Počet hlásených chorôb z povolania a ohrození chorobou z povolania podľa tried profesií a pohlavia	27
Počet hlásených chorôb z povolania a ohrození chorobou z povolania podľa ich druhu, tried profesií a pohlavia	28
Počet novopriznaných chorôb z povolania podľa diagnóz a sídla zdravotníckeho zariadenia	37
Počet hlásených ohrození chorobou z povolania podľa diagnóz a sídla zdravotníckeho zariadenia	40
Vývoj počtu iného poškodenia zdravia z práce v rokoch 2001 – 2012 podľa MKCH-10	41
Vývoj počtu iného poškodenia zdravia z práce podľa pohlavia (graf)	44
Vývoj počtu ohrození chorobou z povolania podľa pohlavia (graf)	44
Vývoj počtu ohrození chorobou z povolania v rokoch 2001 – 2012 podľa MKCH-10	45
Zoznam chorôb z povolania a ohrození chorobou z povolania	54
Zoznam diagnóz (MKCH-10) použitých v publikácii	58
Sekcie klasifikácie ekonomických činností	64
Hlavné triedy medzinárodnej štandardnej klasifikácie zamestnaní ISCO-08	65
Označenie krajov SR	67

Content

<i>Incidence Analysis of Occupational Diseases and Professional Poisonings in Slovakia in 2012</i>	9
<i>Trend in occupational diseases in years 2001 till 2012</i>	11
<i>Trend in occupational diseases in years 2001 till 2012 (graph)</i>	12
<i>Trend in occupational diseases per 100 000 employees in years 2001 – 2012</i>	13
<i>Trend in number of professional diseases of limbs from long-term, inordinate, onesided workload (graph)</i>	14
<i>Proportion of the most common occupational diseases in years 2001 – 2012 (graph)</i>	15
<i>Trend of number of diseases of bones, joints, muscles, vessels and nerves of limbs caused at work with vibrating tools and devices (graph)</i>	16
<i>Trend of number of illnesses communicable from animals on people (graph)</i>	16
<i>Trend of number of professional dermatoses (graph)</i>	17
<i>Trend of number of diseases on infectious and parasitic illnesses (graph)</i>	17
<i>Trend of number of disorders of hearing caused with noise (graph)</i>	18
<i>Professional dermatose (graph)</i>	18
<i>Trend in occupational diseases ranking since 2001 till 2012</i>	19
<i>Number of newly granted occupational diseases according to residence of sanitary facility</i>	21
<i>Number of newly granted occupational diseases by age groups</i>	22
<i>Number of newly granted occupational diseases by NACE</i>	24
<i>Number of newly granted occupational diseases according to sex, residence of organization where the occupational disease was emerged and age groups</i>	26

Number of reported occupational diseases and threats of occupational diseases according to groups of profession and gender	27
Number of reported occupational diseases and threats of occupational diseases according to type, groups of professions and gender	28
Number of newly granted occupational diseases according to diagnosis ICD-10 and residence of sanitary facility	37
Number of reported harms from occupational disease according to diagnoses and residence of sanitary facility	40
Trend of number other harm of health at work in years 2001 – 2012 according to ICD-10	41
Trend in number of other harm of health at work by gender (graph)	44
Trend in number of threats by occupational disease by sex (graph)	44
Trend of number threats by occupational disease in years 2001 – 2012 according to ICD-10	45
List of Occupational Diseases and Threats of Occupational Diseases	54
List of Diagnoses (ICD-10) Used in the Publication	58
Classification Categories of Economic Activities	64
The main class of the International Standard Classification of Occupations ISCO-08	65
Codes of Regions in the Slovak Republic	67

Rozbor výskytu chorôb z povolania a profesionálnych otráv v SR za rok 2012

V roku 2012 bolo v Slovenskej republike hlásených 344 prípadov chorôb z povolania a profesionálnych otráv, pričom z celkového počtu novozistených prípadov sa ženy podieľali 41 % (t.j. 141 prípadmi). V porovnaní s rokom 2011 s celkovým počtom 373 hlásených novopriznaných chorôb z povolania došlo v roku 2012 k poklesu hlásených chorôb z povolania o 29 prípadov, čo reálne predstavuje pokles o 9 %. Ide o historicky najnižší počet hlásených chorôb z povolania.

Najväčší podiel na chorobách z povolania v roku 2012, podobne ako v minulých rokoch, má choroba kostí, kĺbov, šliach a nervov končatín z dlhodobého, nadmerného, jednostranného zaťaženia končatín s celkovým počtom 168 hlásení, čo predstavuje 48,8 % z celkového počtu hlásených profesionálnych ochorení. V porovnaní s rokmi 2006, 2007, 2008, 2009, 2010 a 2011 pozorujeme naďalej stúpajúci trend v zastúpení najčastejšie hlásených chorôb z povolania. K najčastejšie diagnostikovaným ochoreniam s hlásenou chorobou z povolania pod položkou 29 (choroba kostí, kĺbov, šliach a nervov končatín z dlhodobého, nadmerného, jednostranného zaťaženia končatín) patrili neuropatie objektivizované neurologickým a elektromyografickým vyšetrením u 87 pacientov v 79,3 % s klinickým obrazom kompresívnej neuropatie stredového nervu (syndrómom karpálneho tunela).

Na druhom mieste v roku 2012 sa pri celkovom počte 49 hlásených prípadov, na rozdiel od roku 2011, umiestnilo ochorenie kostí, kĺbov, svalov, ciev a nervov končatín spôsobené pri práci s vibrujúcimi nástrojmi (položka č. 28 prílohy č. 1 zákona 461/2003 Z. z.), ktoré v roku 2012 predstavuje 14,2 % z celkového počtu chorôb z povolania na Slovensku. V kontexte s minulými rokmi najčastejšou diagnózou pri hlásení ochorenia horných končatín z vibrácií bola traumatická vazoneuróza s klinickým obrazom Raynaudovho syndrómu verifikovaná u 65 % pacientov. Druhým najčastejším ochorením bol syndróm karpálneho tunela diagnostikovaný u 21 % pacientov. Z ďalších ochorení bola diagnostikovaná laterálna epikondylitída (8 %) a lézia pleca (7 %).

Závažnosť perzistujúceho problému vysokého podielu výskytu profesionálnych chorôb postihujúcich podporno-pohybový systém, cievny a nervový systém zamestnancov vystavených v práci dlhodobému, nadmernému a jednostrannému zaťaženiu horných končatín a škodlivému vplyvu vibrácií podčiarkuje skutočnosť, že tieto sa podieľajú v roku 2012 na 63,1 % z celkového počtu chorôb z povolania. V porovnaní s rokom 2011, kedy bolo hlásených 202 prípadov (t.j. 54,2 % z celkového počtu) zaznamenávame opäť stúpajúci trend relatívneho zastúpenia z celkového počtu hlásených chorôb z povolania.

Treťou najčastejšou chorobou z povolania, s odstupom od ochorení podporno-pohybového systému, s celkovým počtom 37 hlásených prípadov, je porucha sluchu z hluku. Pri poklese o 8 prípadov oproti roku 2011, tvorí v roku 2012 z celkového počtu 10,7 % hlásených chorôb z povolania.

V porovnaní s rokom 2011 došlo k poklesu hlásených infekčných a parazitárnych chorôb, vrátane prenosných zo zvierat na ľudí (položky č. 24 a 26 prílohy č. 1 zákona 461/2003 Z. z.), s celkovým počtom 28 hlásených chorôb z povolania, z ktorých na rozdiel od predchádzajúcich rokov najčastejšie boli hlásené antropozoonózy (57,14 %).

Profesionálne pneumopatie, ktoré vrátane respiračnej tuberkulózy (4) a bronchopneumónií (1), zaradených pod položku 24 (infekčné choroby a parazitárne choroby), predstavujú v roku 2012 s celkovým počtom 32 prípadov viac ako 9 % hlásených chorôb z povolania a zaraďujú sa na 4. miesto po ochoreniach podporno-pohybového systému a poruche sluchu z hluku. Pri miernom vzostupe diagnostikovaných silikóz, v porovnaní s rokom 2011 je aj napriek zvyšujúcej sa prevalencii alergických ochorení alarmujúci

pokles hlásených profesionálnych prieduškových astiem s celkovým počtom 7 prípadov (v roku 2011 hlásených 12 prípadov), ktorý predstavuje, podobne ako v roku 2010, najnižší počet hlásených profesionálnych ochorení za posledných 10 rokov. Príčinou nereálneho poklesu výskytu je, okrem inde uvedených všeobecných príčin, predovšetkým pri prieduškovvej astme, problém so zabezpečením ekonomicky nákladnej pracovno-lekárskej diagnostiky v terénnych podmienkach.

Najčastejšie boli chorobou z povolania, podobne ako v období od roku 2009, postihnutí pracujúci medzi 50. – 59. rokom života, s miernym posunom do vyšších vekových skupín v porovnaní s predchádzajúcimi rokmi, čo predstavuje 46,8 % hlásených chorôb z povolania.

Pri hodnotení organizácie, kde choroba vznikla, bol v roku 2012 najvyšší výskyt chorôb z povolania v Košickom kraji (93 hlásení), v Banskobystrickom kraji (77 hlásení) a Trenčianskom kraji (64 hlásení).

Podľa zdravotníckej organizácie, ktorá hlásila chorobu z povolania v jednotlivých krajoch, bol v roku 2012 najvyšší výskyt chorôb z povolania v Košickom kraji (128 hlásení), Žilinskom kraji (68 hlásení) a v Banskobystrickom kraji (63) a najnižší v Prešovskom kraji (9) a Nitrianskom kraji (4).

Najvyšší výskyt chorôb z povolania podľa sekcie odvetvovej klasifikácie ekonomických činností v roku 2012 bol v priemyselnej výrobe – 177 hlásení, v ťažbe a dobývaní – 56 hlásení, v poľnohospodárstve a lesnom hospodárstve – 43 hlásení. Po roku 2007 v poradí ďalším odvetvím je zdravotníctvo, po ktorom nasledovalo stavebníctvo:

Poradie	Sekcie klasifikácie ekonomických činností	Podiel celkového počtu chorôb z povolania				
		2008	2009	2010	2011	2012
1.	Priemyselná výroba	32,5 %	50,9 %	52,6 %	48,7 %	51,2 %
2.	Ťažba a dobývanie	41,9 %	21,3 %	19,3 %	14,7 %	16,3 %
3.	Poľnohospodárstvo a lesné hospodárstvo	13,6 %	12,2 %	12,6 %	10,7 %	12,5 %
4.	Zdravotníctvo	3,6 %	6,1 %	6,2 %	10,1 %	6,1 %
5.	Stavebníctvo	2,4 %	2,9 %	2,3 %	4,8 %	5,5 %

Najvyšší výskyt chorôb z povolania a ohrození chorobou z povolania v celkovom počte 64 bol hlásený u pracovníkov v hutníctve a strojárstve.

V roku 2012 bolo hlásených 54 prípadov ohrození chorobou z povolania, najčastejšie hlásených v Žilinskom (22) a Košickom (18) kraji.

doc. MUDr. Ľubomír Legáth, PhD.
hlavný odborník v odbore
klinické pracovné lekárstvo
a klinická toxikológia

Incidence Analysis of Occupational Diseases and Professional Poisonings in Slovakia in 2012

In 2012, 344 cases of occupational diseases and professional poisonings were reported in the Slovak Republic, out of the total number of newly diagnosed cases women accounted for 41 % (i. e. 141 cases). In 2012, there was a decrease in the number of reported occupational diseases by 9 % (29 cases) compared with 2011 (373 newly reported occupational diseases). This is historically the lowest number of reported occupational diseases.

As in the previous years, the diseases of bones, joints, tendons and nerves caused by long-term, excessive and unilateral exertion of limbs represented the largest proportion of occupational diseases with 168 reports, representing 48.8 % of the total number of reported occupational diseases. Similar to the years 2006 – 2011, we can observe an ongoing upward trend of the most commonly reported occupational diseases. The most commonly diagnosed diseases with reported occupational disease under item 29 (diseases of bones, joints, tendons and nerves caused by long-term, excessive and unilateral exertion of limbs) were neuropathies objectified by neurological and electromyographic examinations in 87 patients while in 79.3 % of cases with a clinical picture of compression neuropathy of the median nerve (carpal tunnel syndrome).

Unlike in the year 2011, in 2012 the second most commonly reported occupational disease (out of 49 reported cases) was a disease of bones, joints, muscles, and nerves of the limbs caused by vibrating tools usage (Item 28, Annex 1, Act 461 / 2003 Coll) representing 14.2 % of the total number of occupational diseases in Slovakia. In the context of the previous years, the most frequent diagnosis in reporting diseases of the upper limbs caused by vibration was traumatic vasoneurosis with clinical picture of Raynaud's syndrome verified in 65 % of patients. The second most common disease diagnosed in 21 % of patients was carpal tunnel syndrome. The other diseases were lateral epicondylitis (8 %) and shoulder lesions (7 %).

The severity of the persisting problem of high proportion of occupational disease incidence affecting the musculoskeletal, vascular and nervous system among workers exposed to long-term, unilateral exertion of limbs and harmful effects of vibration underlines the fact that they accounted for 63.1 % out of the total number of occupational diseases. We can thus observe an upward trend in comparison with 2011 with 202 reported cases (i. e. 54,2 %).

The third most common occupational disease, apart from musculoskeletal disorders, was hearing loss from noise (37 reported cases), which accounted for 10,7 % out of the total number of reported occupational diseases, a decrease of 8 cases compared with 2011.

In contrast with 2011, we observed a decrease of reported infectious and parasitic diseases including communicable ones transmitted from animals to humans (Item 24 and 26, Annex 1, Act 461/2003 Coll) with a total of 28 reported occupational diseases, the most reported, unlike other years, were anthroozoonoses (57.14 %).

Professional pneumopathies including respiratory tuberculosis (4) and bronchopneumonia (1) under item 24 (infectious diseases and parasitic diseases) accounted for more than 9 % of all occupational diseases reported in 2012 (32 cases) taking the fourth place after musculoskeletal disorders and hearing loss from noise. While we can notice a slight increase in diagnosed silicosis, there is a decrease in professional asthma bronchiale (7 cases) compared with 2011 (12 cases) despite an increasing prevalence of allergic diseases which presents, like in 2010, the lowest number of reported occupational diseases for the past 10 years. The cause of this unrealistic decline (particularly in asthma bronchiale) is, in addition to general causes, a problem with ensuring an expensive medical diagnosis in working conditions.

Similarly as in the period since 2009, the employees who suffered the most from occupational diseases were those aged 50 – 59, representing 46.8 % of all reported occupational diseases.

When evaluating the organization in which the disease originated, the highest incidence of occupational diseases was in Košice Region (93 reports), Banská Bystrica Region (77 reports) and Trenčín Region (64 reports).

According to a health facility which reported occupational diseases in different regions, the highest incidence was observed in Košice Region (128 reports), Žilina Region (68 reports), Banská Bystrica Region (63) and the lowest in Prešov Region (9) and Nitra Region (4).

The highest incidence of occupational diseases by classification of economic activities was in manufacturing (177 reports), mining and quarrying (56 reports), agriculture and forestry (43 reports). After 2007, the next in line is the health care followed by construction and building industry:

Ranking	Classification of economic activities	Proportion of the total number of occupational diseases				
		2008	2009	2010	2011	2012
1.	Manufacturing	32,5 %	50,9 %	52,6 %	48,7 %	51,2 %
2.	Mining and Quarrying	41,9 %	21,3 %	19,3 %	14,7 %	16,3 %
3.	Agriculture and Forestry	13,6 %	12,2 %	12,6 %	10,7 %	12,5 %
4.	Health Care	3,6 %	6,1 %	6,2 %	10,1 %	6,1 %
5.	Construction and Building Industry	2,4 %	2,9 %	2,3 %	4,8 %	5,5 %

The highest incidence of occupational diseases and occupational risks (64 reports altogether) were reported in metallurgy and mechanical engineering.

In 2012, there were reported 54 cases of occupational risks, mostly reported in Žilina (22) and Košice (18) regions.

*Doc. MUDr. Ľubomír Legáth, PhD.
Main expert in the field
of Clinical Occupational Medicine
and Clinical Toxicology*

T 1.1 VÝVOJ POČTU CHORÔB Z POVOLANIA V ROKOCH 2001 AŽ 2012

TREND IN OCCUPATIONAL DISEASES IN YEARS 2001 TILL 2012

Číslo choroby Number of disease	Rok / Year											
	2001	2002	2003	2004	2005	2006	2007	2008	2009	2010	2011	2012
Spolu / Total	577	609	551	613	413	504	575	429	483	425	373	344
1	3	3	7	2	1	2	1	1	1	2	-	-
2	-	-	-	-	-	-	-	-	-	-	-	1
3	2	2	-	-	-	-	-	-	-	-	-	-
4	1	2	-	-	-	-	-	-	-	-	-	-
5	1	-	-	-	-	-	-	-	-	-	-	-
7	-	1	-	-	-	-	-	-	-	-	-	-
9	-	-	3	-	-	1	-	-	1	-	-	-
10	12	15	1	1	-	-	-	-	-	-	-	3
11	-	1	-	1	-	-	3	-	1	-	-	1
12	1	3	2	2	2	4	3	1	6	-	1	-
13	-	-	-	-	-	1	-	-	-	-	-	-
14	2	2	-	2	1	-	4	-	-	-	2	1
15	-	1	-	1	-	-	-	-	-	-	-	-
16	6	7	8	1	4	15	3	6	-	-	1	-
17	1	-	-	-	-	-	1	-	-	-	-	-
18	4	1	5	2	3	3	2	2	2	1	3	1
19	-	-	1	1	-	1	-	-	-	-	1	-
20	-	-	-	-	-	-	-	-	-	-	-	-
21	1	-	-	-	-	-	-	-	-	-	-	-
22	43	65	49	46	54	40	27	35	28	21	21	23
23	9	6	3	3	3	4	3	4	1	3	-	2
24	50	31	39	36	27	29	20	24	37	26	38	12
25	1	2	4	3	-	-	-	-	1	-	-	-
26	55	43	51	64	42	14	19	15	14	14	12	16
27	-	-	1	-	-	-	-	-	-	-	-	-
28	122	141	120	124	71	91	156	79	84	75	40	49
29	145	188	154	215	122	230	261	195	209	193	162	168
30	7	3	7	8	6	4	9	7	18	17	13	2
31	-	1	-	-	-	-	-	-	-	-	-	-
33	37	39	28	25	13	12	16	16	13	15	6	11
34	-	3	3	3	6	2	-	-	3	4	-	3
35	-	-	-	-	-	-	-	1	-	-	-	-
37	15	13	15	22	18	10	11	11	13	7	12	7
38	47	26	39	31	26	26	27	17	36	36	45	37
41	-	-	-	-	-	1	-	-	-	-	-	-

T 1.1 VÝVOJ POČTU CHORÔB Z POVOLANIA V ROKOCH 2001 AŽ 2012

TREND IN OCCUPATIONAL DISEASES IN YEARS 2001 TILL 2012

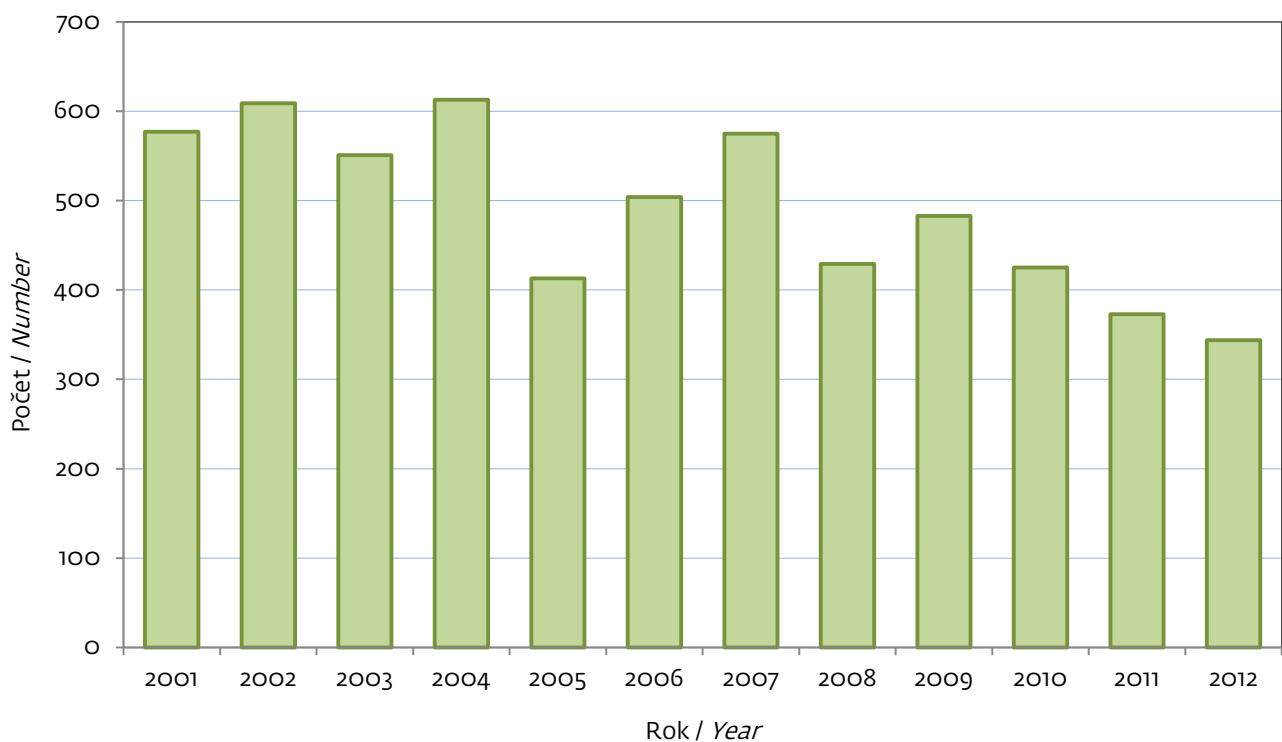
dokončenie

End of table

Číslo choroby Number of disease	Rok / Year											
	2001	2002	2003	2004	2005	2006	2007	2008	2009	2010	2011	2012
42-1	–	3	3	2	–	1	–	1	4	2	–	–
42-2	–	–	–	–	–	1	–	–	–	–	–	–
43	1	–	–	–	–	–	–	–	–	–	–	–
44	6	3	4	1	2	1	1	1	1	2	2	–
45	–	–	–	9	3	2	1	7	2	3	8	4
46	–	–	–	3	2	6	3	2	1	2	1	–
47	5	4	4	5	7	3	4	4	7	2	5	3

G 1 VÝVOJ POČTU CHORÔB Z POVOLANIA V ROKOCH 2001 AŽ 2012

TREND IN OCCUPATIONAL DISEASES IN YEARS 2001 TILL 2012



T 1.2 VÝVOJ POČTU CHORÔB Z POVOLANIA NA 100 000 PRACUJÚCICH OSÔB V ROKOCH 2001 – 2012

TREND IN OCCUPATIONAL DISEASES PER 100 000 EMPLOYEES IN YEARS 2001 – 2012

Číslo choroby Number of disease	Rok / Year											
	2001	2002	2003	2004	2005	2006	2007	2008	2009	2010	2011	2012
Spolu / Total	27,2	28,6	25,5	28,2	18,6	21,9	24,4	17,6	20,4	18,3	16,1	14,8
1	0,1	0,1	0,3	0,1	0,0	0,1	0,0	0,0	0,0	0,1	-	-
2	-	-	-	-	-	-	-	-	-	-	-	0,0
3	0,1	0,1	-	-	-	-	-	-	-	-	-	-
4	0,0	0,1	-	-	-	-	-	-	-	-	-	-
5	0,0	-	-	-	-	-	-	-	-	-	-	-
7	-	0,0	-	-	-	-	-	-	-	-	-	-
9	-	-	0,1	-	-	0,0	-	-	0,0	-	-	-
10	0,6	0,7	0,0	0,0	-	-	-	-	-	-	-	0,1
11	-	0,0	-	0,0	-	-	0,1	-	0,0	-	-	0,0
12	0,0	0,1	0,1	0,1	0,1	0,2	0,1	0,0	0,3	-	0,0	-
13	-	-	-	-	-	0,0	-	-	-	-	-	-
14	0,1	0,1	-	0,1	0,0	-	0,2	-	-	-	0,1	0,0
15	-	0,0	-	0,0	-	-	-	-	-	-	-	-
16	0,3	0,3	0,4	0,0	0,2	0,7	0,1	0,2	-	-	0,0	-
17	0,0	-	-	-	-	-	0,0	-	-	-	-	-
18	0,2	0,0	0,2	0,1	0,1	0,1	0,1	0,1	0,1	0,0	0,1	0,0
19	-	-	0,0	0,0	-	0,0	-	-	-	-	0,0	-
20	-	-	-	-	-	-	-	-	-	-	-	-
21	0,0	-	-	-	-	-	-	-	-	-	-	-
22	2,0	3,1	2,3	2,1	2,4	1,7	1,1	1,4	1,2	0,9	0,9	1,0
23	0,4	0,3	0,1	0,1	0,1	0,2	0,1	0,2	0,0	0,1	-	0,1
24	2,4	1,5	1,8	1,7	1,2	1,3	0,8	1,0	1,6	1,1	1,6	0,5
25	0,0	0,1	0,2	0,1	-	-	-	-	0,0	-	-	-
26	2,6	2,0	2,4	2,9	1,9	0,6	0,8	0,6	0,6	0,6	0,5	0,7
27	-	-	0,0	-	-	-	-	-	-	-	-	-
28	5,7	6,6	5,5	5,7	3,2	4,0	6,6	3,2	3,6	3,2	1,7	2,1
29	6,8	8,8	7,1	9,9	5,5	10,0	11,1	8,0	8,8	8,3	7,0	7,2
30	0,3	0,1	0,3	0,4	0,3	0,2	0,4	0,3	0,8	0,7	0,6	0,1
31	-	0,0	-	-	-	-	-	-	-	-	-	-
33	1,7	1,8	1,3	1,2	0,6	0,5	0,7	0,7	0,5	0,6	0,3	0,5
34	-	0,1	0,1	0,1	0,3	0,1	-	-	0,1	0,2	-	0,1
35	-	-	-	-	-	-	-	0,0	-	-	-	-

Počet pracujúcich pre výpočet incidencie hlásených chorôb z povolania je čerpaný z výsledkov výberového zisťovania pracovných síl spracovávaného ŠÚ SR.

The number of employees for calculating incidence of occupational diseases is retrieved from the results of the labour force sample survey processed by SO SR.

T 1.2 VÝVOJ POČTU CHORÔB Z POVOLANIA NA 100 000 PRACUJÚCICH OSÔB V ROKOCH 2001 – 2012

TREND IN OCCUPATIONAL DISEASES PER 100 000 EMPLOYEES IN YEARS 2001 – 2012

dokončenie

End of table

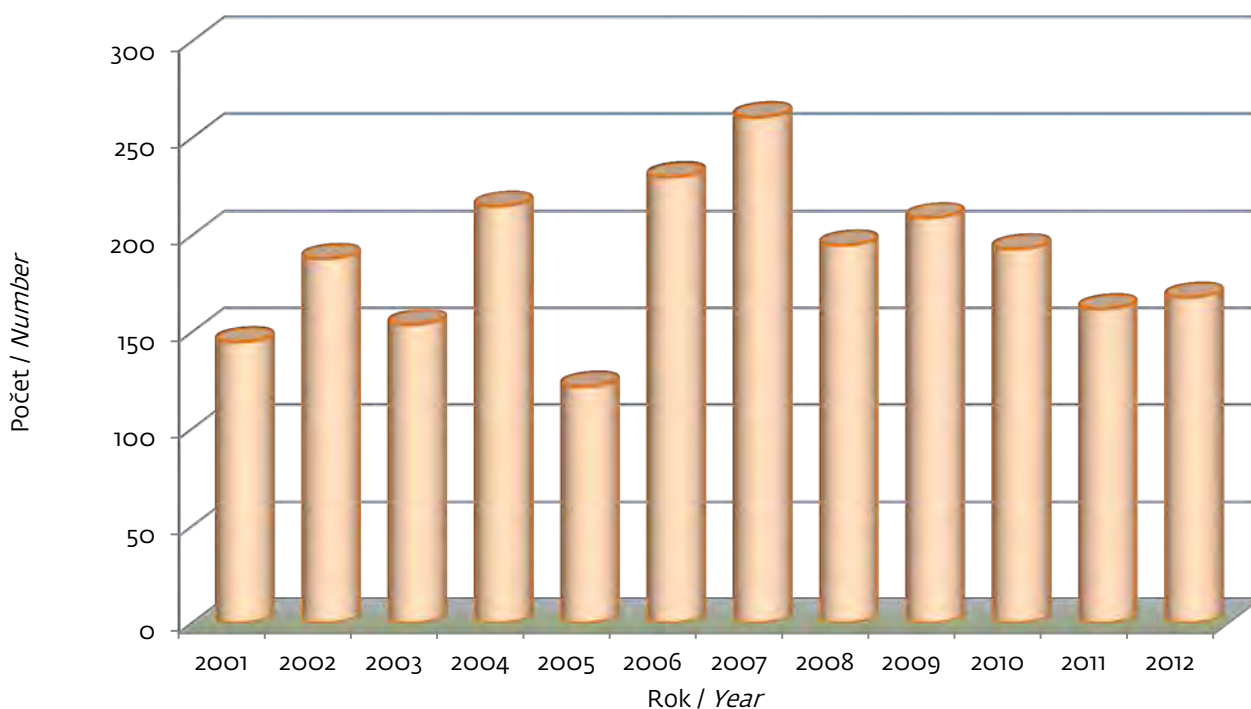
Číslo choroby Number of disease	Rok / Year											
	2001	2002	2003	2004	2005	2006	2007	2008	2009	2010	2011	2012
37	0,7	0,6	0,7	1,0	0,8	0,4	0,5	0,5	0,5	0,3	0,5	0,3
38	2,2	1,2	1,8	1,4	1,2	1,1	1,1	0,7	1,5	1,6	1,9	1,6
41	–	–	–	–	–	0,0	–	–	–	–	–	–
42-1	–	0,1	0,1	0,1	–	0,0	–	0,0	0,2	0,1	–	–
42-2	–	–	–	–	–	0,0	–	–	–	–	–	–
43	0,0	–	–	–	–	–	–	–	–	–	–	–
44	0,3	0,1	0,2	0,0	0,1	0,0	0,0	0,0	0,0	0,1	0,1	–
45	–	–	–	0,4	0,1	0,1	0,0	0,3	0,1	0,1	0,3	0,2
46	–	–	–	0,1	0,1	0,3	0,1	0,1	0,0	0,1	0,0	–
47	0,2	0,2	0,2	0,2	0,3	0,1	0,2	0,2	0,3	0,1	0,2	0,1

Počet pracujúcich pre výpočet incidencie hlásených chorôb z povolania je čerpaný z výsledkov výberového zisťovania pracovných síl spracovávaného ŠÚ SR.

The number of employees for calculating incidence of occupational diseases is retrieved from the results of the labour force sample survey processed by SO SR.

G 2 VÝVOJ POČTU PROFESIONÁLNYCH OCHORENÍ KONČATÍN Z DLHODOBÉHO, NADMERNÉHO, JEDNOSTRANNÉHO ZAŤAŽENIA

TREND IN NUMBER OF PROFESSIONAL DISEASES OF LIMBS FROM LONG-TERM, INORDINATE, ONESIDED WORKLOAD



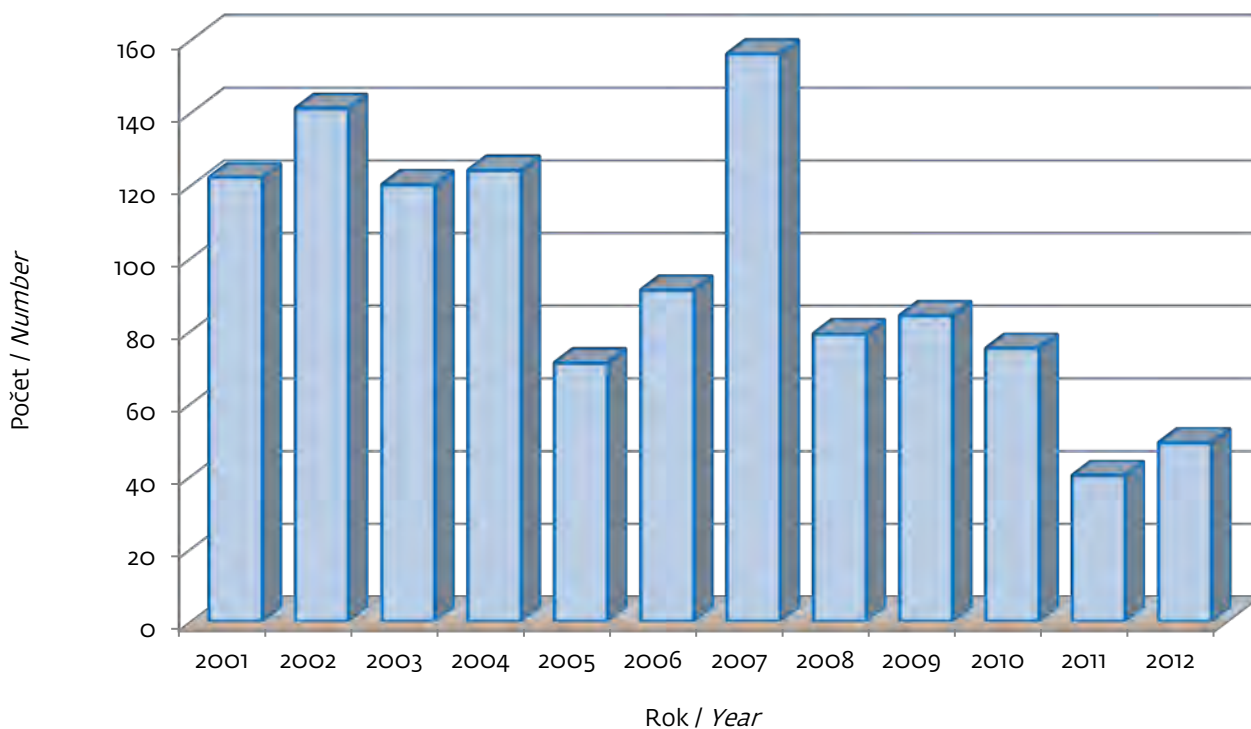
G 3 PODIEL NAJČASTEJŠÍCH CHORÔB Z POVOLANIA V ROKOCH 2001 – 2012

PROPORTION OF THE MOST COMMON OCCUPATIONAL DISEASES IN YEARS 2001 – 2012



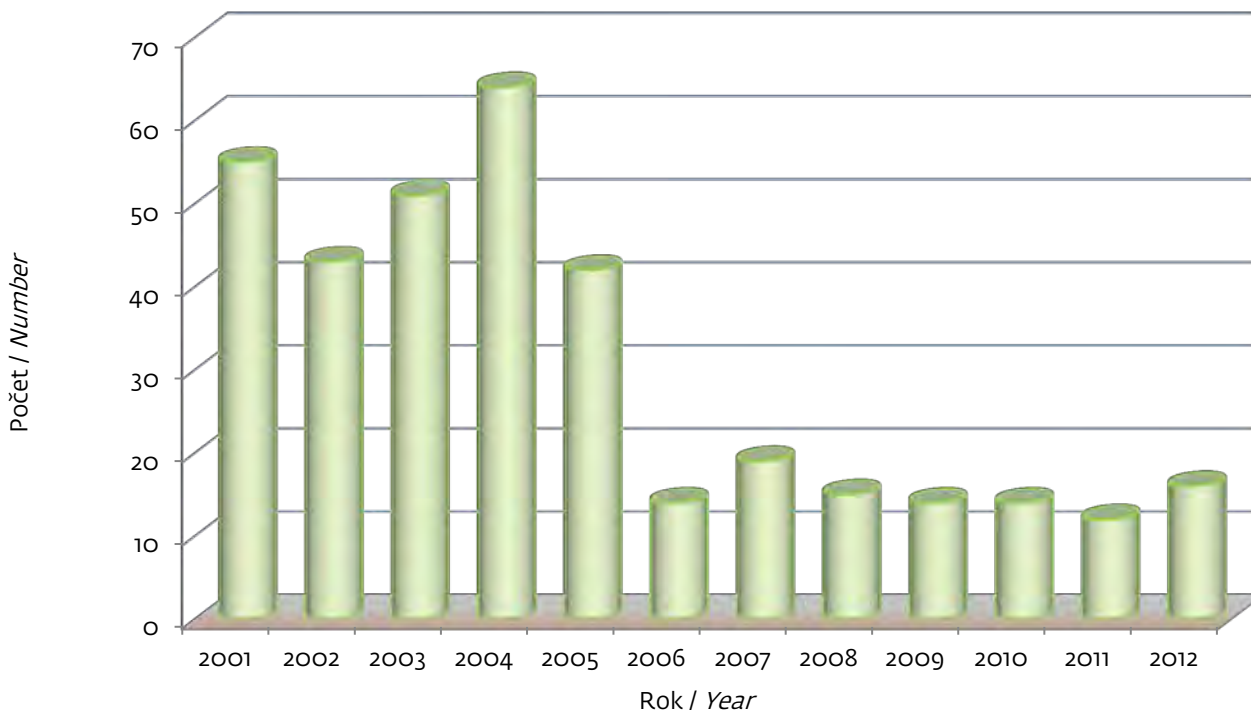
G 4 VÝVOJ POČTU OCHORENÍ KOSTÍ, KLBOV, SVALOV, CIEV A NERVOV KONČATÍN SPŮSOBENÝCH PŘI PRÁCI S VIBRUJÍCIMI NÁSTROJMI A ZARIADENIAMI

TREND OF NUMBER OF DISEASES OF BONES, JOINTS, MUSCLES, VESSELS AND NERVES OF LIMBS CAUSED AT WORK WITH VIBRATING TOOLS AND DEVICES



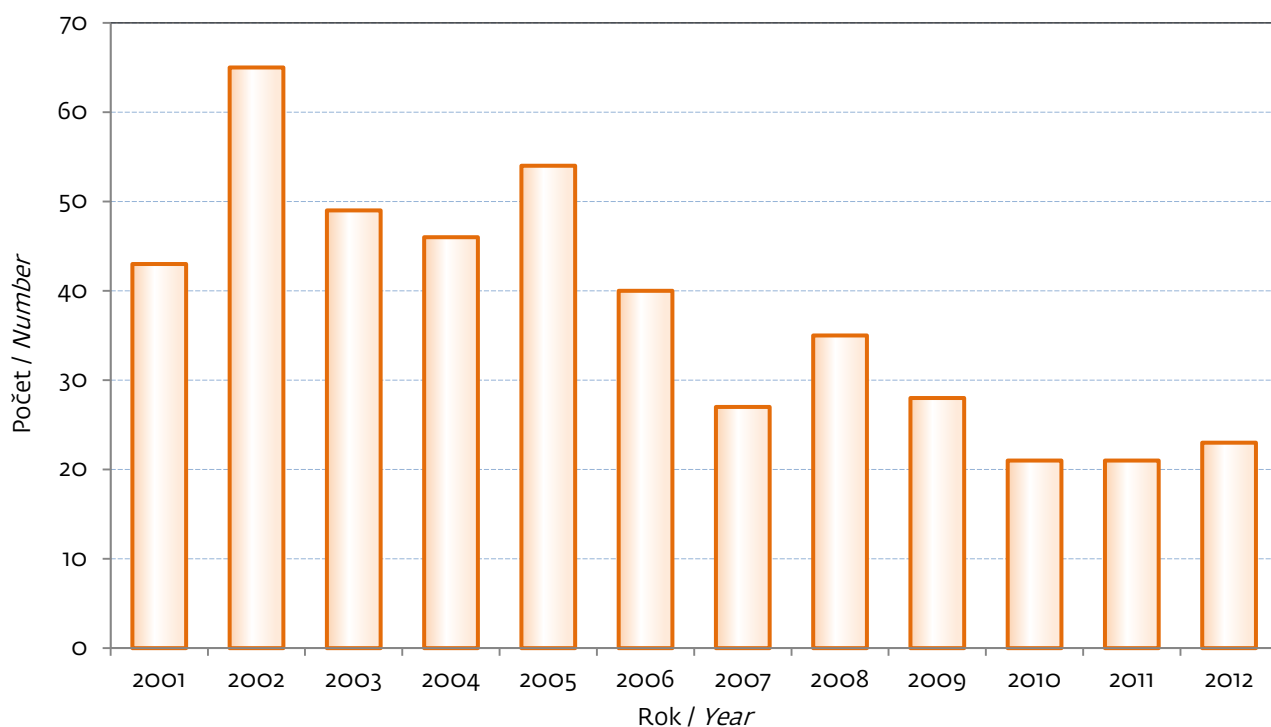
G 5 VÝVOJ POČTU CHORÔB PRENOSNÝCH ZO ZVIERAT NA ĽUDÍ

TREND OF NUMBER OF ILLNESSES COMMUNICABLE FROM ANIMALS ON PEOPLE



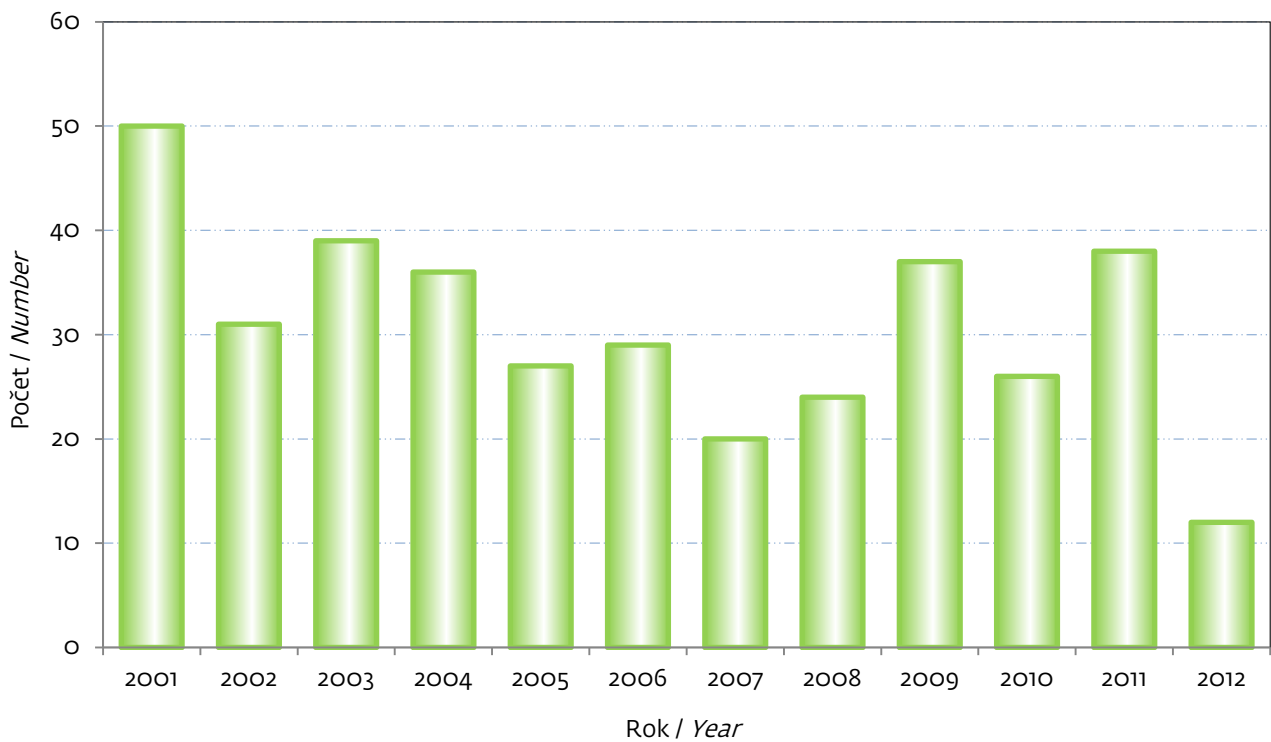
G 6 VÝVOJ POČTU PROFESIONÁLNYCH DERMATÓZ

TREND OF NUMBER OF PROFESSIONAL DERMATOSES



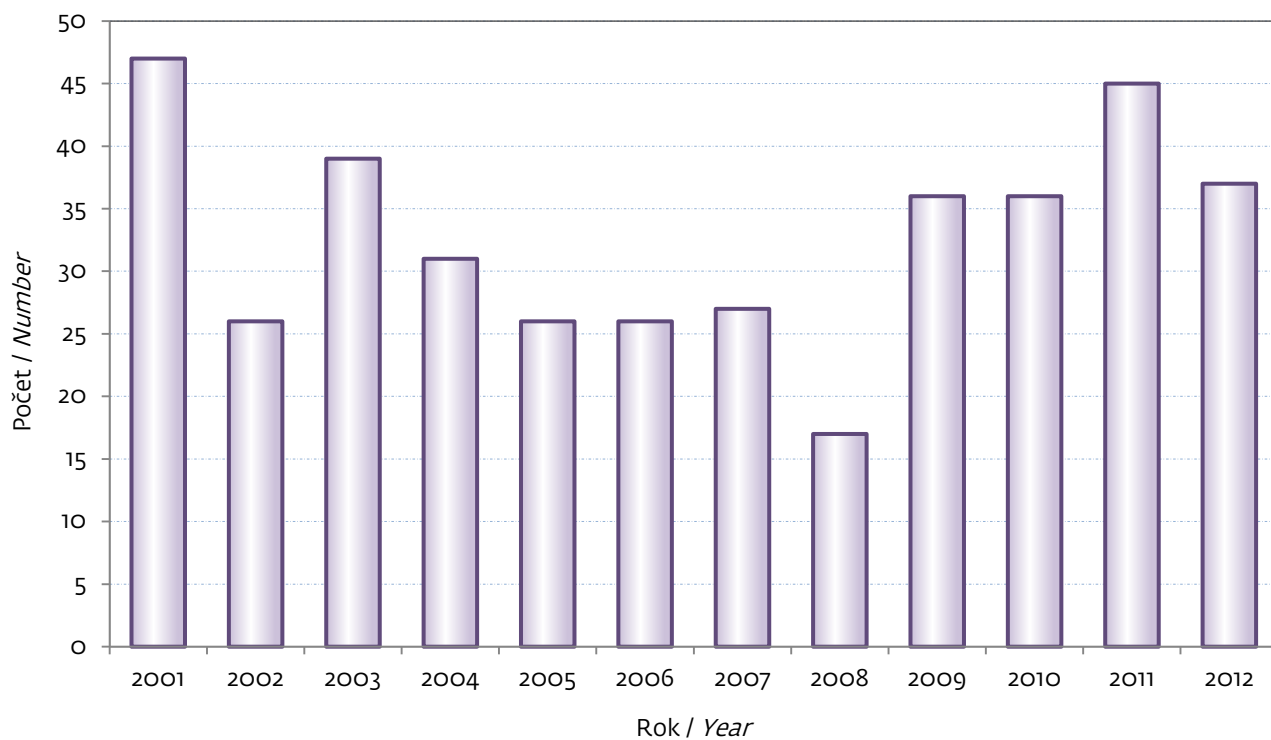
G 7 VÝVOJ POČTU OCHORENÍ NA INFEKČNÉ A PARAZITÁRNE CHOROBY

TREND OF NUMBER OF DISEASES ON INFECTIOUS AND PARASITIC ILLNESSES



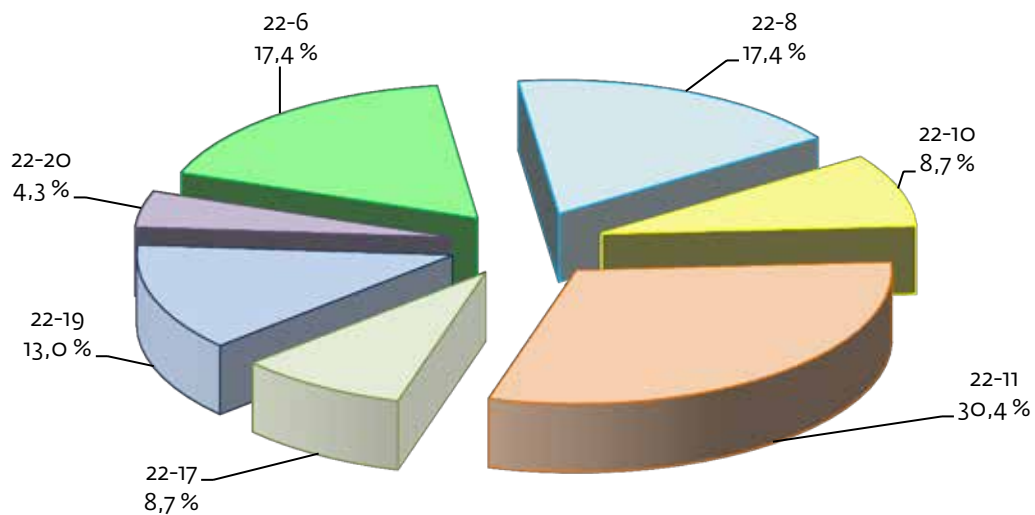
G 8 VÝVOJ POČTU PORÚCH SLUCHU SPÔSOBENÝCH HLUKOM

TREND OF NUMBER OF DISORDERS OF HEARING CAUSED WITH NOISE



G 9 PROFESIONÁLNE DERMATÓZY

PROFESSIONAL DERMATOSE



T 2 VÝVOJ PORADIA CHORÔB Z POVOLANIA V ROKOCH 2001 AŽ 2012

TREND IN OCCUPATIONAL DISEASES RANKING SINCE 2001 TILL 2012

Číslo choroby Number of disease	Rok / Year											
	2001		2002		2003		2004		2005		2006	
	poradie	počet	ranking	number	poradie	počet	ranking	number	poradie	počet	ranking	number
Spolu / Total	x	577	x	609	x	551	x	613	x	413	x	504
1 – 8, 10 – 18	7.	33	6.	38	7.	23	9.	12	8.	11	6.	25
9	–	–	–	–	11.	3	–	–	–	–	12.	1
19	–	–	–	–	12.	1	13.	1	–	–	12.	1
21 – 22	5.	44	4.	65	4.	49	4.	46	4.	54	4.	40
23	9.	9	9.	6	11.	3	11.	3	11.	3	9.	4
24 – 26	3.	106	3.	76	3.	94	3.	103	3.	69	3.	43
28	2.	122	2.	141	2.	120	2.	124	2.	71	2.	91
29	1.	145	1.	188	1.	154	1.	215	1.	122	1.	230
30	10.	7	10.	3	9.	7	10.	8	10.	6	9.	4
33 – 34	6.	37	5.	42	6.	31	6.	28	6.	19	7.	14
33-1, 33-2, 33-4		33		37		28		24		11		12
33-3		4		2		–		1		2		–
34-1		–		1		1		1		3		2
34-2		–		2		2		2		3		–
37		8.		15		8.		13		8.		15
38	4.	47	7.	26	5.	39	5.	31	5.	26	5.	26
42	x	–	10.	3	11.	3	12.	2	–	–	11.	2
47	x	5	x	4	x	4	x	5	x	7	10.	3
Ostatné choroby	10.	7	11.	4	10.	5	8.	13	9.	7	8.	10

T 2 VÝVOJ PORADIA CHORÔB Z POVOLANIA V ROKOCH 2001 AŽ 2012

TREND IN OCCUPATIONAL DISEASES RANKING SINCE 2001 TILL 2012

dokončenie

End of table

Rok / Year												Číslo choroby Number of disease
2007		2008		2009		2010		2011		2012		
poradie	počet	ranking	number	poradie	počet	ranking	number	poradie	počet	ranking	number	
x	575	x	429	x	483	x	425	x	373	x	344	Spolu / Total
5.	17	8.	10	9.	10	9.	3	9.	7	7.	7	1 – 8, 10 – 18
–	–	–	–	13.	1	–	–	–	–	–	–	9
–	–	–	–	–	–	–	–	12.	1	–	–	19
4.	27	4.	35	5.	28	5.	21	5.	21	5.	23	21 – 22
11.	3	10.	4	13.	1	9.	3	–	–	11.	2	23
3.	39	3.	39	3.	52	3.	40	2.	50	4.	28	24 – 26
2.	156	2.	79	2.	84	2.	75	4.	40	2.	49	28
1.	261	1.	195	1.	209	1.	193	1.	162	1.	168	29
8.	9	9.	7	6.	18	6.	17	6.	13	11.	2	30
6.	16	6.	16	7.	16	5.	21	10.	6	6.	14	33 – 34
	16		16		13		17		5		10	33-1, 33-2, 33-4
	–		–		–		–		1		1	33-3
	–		–		1		–		–		1	34-1
	–		–		2		4		–		2	34-2
7.	11	7.	11	8.	13	7.	7	7.	12	7.	7	37
4.	27	5.	17	4.	36	4.	36	3.	45	3.	37	38
–	–	11.	1	11.	4	10.	2	–	–	–	–	42
10.	4	10.	4	10.	7	10.	2	11.	5	10.	3	47
9.	5	7.	11	11.	4	8.	5	8.	11	9.	4	Other diseases

T 3 POČET NOVOPRIZNANÝCH CHORÔB Z POVOLANIA PODĽA ÚZEMIA ZDRAVOTNÍCKEHO ZARIADENIA

NUMBER OF NEWLY GRANTED OCCUPATIONAL DISEASES ACCORDING TO RESIDENCE OF SANITARY FACILITY

Číslo choroby Number of disease	Slovenská republika			BL	TA	TC	NI	ZI	BC	PV	KI
	spolu total	muž male	žena female								
Úhrn / Sum	344	203	141	26	13	33	4	68	63	9	128
2	1	-	1	1	-	-	-	-	-	-	-
2-2	1	-	1	1	-	-	-	-	-	-	-
10	3	3	-	3	-	-	-	-	-	-	-
11	1	1	-	1	-	-	-	-	-	-	-
14	1	1	-	1	-	-	-	-	-	-	-
14-4	1	1	-	1	-	-	-	-	-	-	-
18	1	1	-	-	-	1	-	-	-	-	-
22	23	10	13	2	8	2	1	1	4	-	5
22-6	4	2	2	-	1	1	-	1	1	-	-
22-8	4	1	3	-	2	-	-	-	-	-	2
22-10	2	2	-	1	1	-	-	-	-	-	-
22-11	7	3	4	1	1	-	1	-	2	-	2
22-17	2	1	1	-	1	1	-	-	-	-	-
22-19	3	1	2	-	2	-	-	-	1	-	-
22-20	1	-	1	-	-	-	-	-	-	-	1
23	2	2	-	-	-	-	-	1	-	-	1
24	12	5	7	2	1	-	-	2	2	3	2
26	16	9	7	1	3	4	-	5	3	-	-
28	49	48	1	-	-	9	-	6	7	1	26
28-1	18	17	1	-	-	6	-	4	2	1	5
28-2	13	13	-	-	-	-	-	-	1	-	12
28-3	18	18	-	-	-	3	-	2	4	-	9
29	168	72	96	11	-	15	-	46	37	3	56
29-1	3	-	3	-	-	-	-	1	-	1	1
29-2	89	47	42	7	-	5	-	24	10	1	42
29-3	1	1	-	-	-	-	-	1	-	-	-
29-4	75	24	51	4	-	10	-	20	27	1	13
30	2	1	1	-	-	-	-	-	2	-	-
33	11	11	-	-	-	-	-	1	7	-	3
33-1	4	4	-	-	-	-	-	1	1	-	2
33-3	1	1	-	-	-	-	-	-	-	-	1
33-4	6	6	-	-	-	-	-	-	6	-	-
34	3	2	1	-	-	-	3	-	-	-	-
34-1	1	-	1	-	-	-	1	-	-	-	-
34-2	2	2	-	-	-	-	2	-	-	-	-

T 3 POČET NOVOPRIZNANÝCH CHORÔB Z POVOLANIA PODĽA ÚZEMIA ZDRAVOTNÍCKEHO ZARIADENIA

NUMBER OF NEWLY GRANTED OCCUPATIONAL DISEASES ACCORDING TO RESIDENCE OF SANITARY FACILITY

dokončenie

End of table

Číslo choroby Number of disease	Slovenská republika			BL	TA	TC	NI	ZI	BC	PV	KI
	spolu total	muž male	žena female								
37	7	1	6	1	-	-	-	2	-	-	4
37-1	2	-	2	-	-	-	-	1	-	-	1
37-6	2	-	2	-	-	-	-	-	-	-	2
37-7	3	1	2	1	-	-	-	1	-	-	1
38	37	33	4	2	1	2	-	3	1	1	27
45	4	-	4	-	-	-	-	-	-	-	4
47	3	3	-	1	-	-	-	1	-	1	-

T 4 POČET NOVOPRIZNANÝCH CHORÔB Z POVOLANIA PODĽA VEKOVÝCH SKUPÍN

NUMBER OF NEWLY GRANTED OCCUPATIONAL DISEASES BY AGE GROUPS

Číslo choroby Number of disease	Spolu Total	v tom veková skupina / including at age									
		20 – 24	25 – 29	30 – 34	35 – 39	40 – 44	45 – 49	50 – 54	55 – 59	60 – 64	nad 65 over 65
Úhrn / Sum	344	2	9	12	21	50	54	81	80	26	9
2	1	-	-	-	-	-	1	-	-	-	-
2-2	1	-	-	-	-	-	1	-	-	-	-
10	3	-	-	-	-	-	-	1	1	1	-
11	1	-	-	-	-	-	-	-	1	-	-
14	1	-	1	-	-	-	-	-	-	-	-
14-4	1	-	1	-	-	-	-	-	-	-	-
18	1	-	1	-	-	-	-	-	-	-	-
22	23	1	2	2	3	6	4	3	2	-	-
22-6	4	-	-	1	1	1	1	-	-	-	-
22-8	4	1	1	-	1	1	-	-	-	-	-
22-10	2	-	-	1	-	1	-	-	-	-	-
22-11	7	-	-	-	-	1	3	2	1	-	-
22-17	2	-	-	-	1	1	-	-	-	-	-
22-19	3	-	-	-	-	1	-	1	1	-	-
22-20	1	-	1	-	-	-	-	-	-	-	-
23	2	-	-	-	-	-	1	-	-	-	1
24	12	1	2	1	-	1	3	-	3	-	1
26	16	-	-	4	1	1	3	2	5	-	-

T 4 POČET NOVOPRIZNANÝCH CHORÔB Z POVOLANIA PODĽA VEKOVÝCH SKUPÍN

NUMBER OF NEWLY GRANTED OCCUPATIONAL DISEASES BY AGE GROUPS

dokončenie

End of table

Číslo choroby Number of disease	Spolu Total	v tom veková skupina / including at age									
		20 – 24	25 – 29	30 – 34	35 – 39	40 – 44	45 – 49	50 – 54	55 – 59	60 – 64	nad 65 over 65
28	49	–	–	–	2	5	9	20	10	2	1
28-1	18	–	–	–	1	2	4	6	3	1	1
28-2	13	–	–	–	1	1	2	6	3	–	–
28-3	18	–	–	–	–	2	3	8	4	1	–
29	168	–	1	2	10	29	31	42	42	11	–
29-1	3	–	–	–	1	–	–	1	1	–	–
29-2	89	–	1	1	1	18	16	19	24	9	–
29-3	1	–	–	–	–	–	–	–	1	–	–
29-4	75	–	–	1	8	11	15	22	16	2	–
30	2	–	–	–	–	1	–	1	–	–	–
33	11	–	–	–	1	–	–	5	3	–	2
33-1	4	–	–	–	–	–	–	2	1	–	1
33-3	1	–	–	–	–	–	–	1	–	–	–
33-4	6	–	–	–	1	–	–	2	2	–	1
34	3	–	–	–	–	–	–	–	–	–	3
34-1	1	–	–	–	–	–	–	–	–	–	1
34-2	2	–	–	–	–	–	–	–	–	–	2
37	7	–	–	–	3	1	–	2	1	–	–
37-1	2	–	–	–	–	1	–	1	–	–	–
37-6	2	–	–	–	1	–	–	–	1	–	–
37-7	3	–	–	–	2	–	–	1	–	–	–
38	37	–	–	2	–	4	1	5	12	12	1
45	4	–	1	1	–	2	–	–	–	–	–
47	3	–	1	–	1	–	1	–	–	–	–

T 5 POČET NOVOPRIZNANÝCH CHORÔB Z POVOLANIA PODĽA SEKCIÍ ODVETVOVEJ KLASIFIKÁCIE EKONOMICKÝCH ČINNOSTÍNUMBER OF NEWLY GRANTED OCCUPATIONAL DISEASES BY NACE ¹⁾

Číslo choroby	Spolu Total	v tom sekcia klasifikácie ekonomických činností							
		A	B	C	D	E	F	G	H
Úhrn	344	43	56	177	1	3	19	1	4
2	1	-	-	-	-	-	-	-	-
2-2	1	-	-	-	-	-	-	-	-
10	3	-	-	3	-	-	-	-	-
11	1	-	-	1	-	-	-	-	-
14	1	-	-	-	-	-	-	-	1
14-4	1	-	-	-	-	-	-	-	1
18	1	-	-	1	-	-	-	-	-
22	23	2	-	16	-	1	-	1	-
22-6	4	-	-	4	-	-	-	-	-
22-8	4	-	-	3	-	-	-	1	-
22-10	2	-	-	2	-	-	-	-	-
22-11	7	-	-	4	-	1	-	-	-
22-17	2	-	-	2	-	-	-	-	-
22-19	3	2	-	1	-	-	-	-	-
22-20	1	-	-	-	-	-	-	-	-
23	2	-	2	-	-	-	-	-	-
24	12	1	-	-	-	-	-	-	-
26	16	13	-	1	-	-	-	-	-
28	49	19	16	5	-	1	5	-	-
28-1	18	8	5	1	-	-	1	-	-
28-2	13	5	5	1	-	1	1	-	-
28-3	18	6	6	3	-	-	3	-	-
29	168	6	23	113	-	-	9	-	2
29-1	3	-	-	1	-	-	-	-	-
29-2	89	3	16	56	-	-	8	-	1
29-3	1	-	-	-	-	-	-	-	-
29-4	75	3	7	56	-	-	1	-	1
30	2	-	-	2	-	-	-	-	-
33	11	-	7	4	-	-	-	-	-
33-1	4	-	3	1	-	-	-	-	-
33-3	1	-	1	-	-	-	-	-	-
33-4	6	-	3	3	-	-	-	-	-
34	3	-	-	3	-	-	-	-	-
34-1	1	-	-	1	-	-	-	-	-
34-2	2	-	-	2	-	-	-	-	-
37	7	-	-	5	-	-	-	-	-
37-1	2	-	-	2	-	-	-	-	-
37-6	2	-	-	1	-	-	-	-	-
37-7	3	-	-	2	-	-	-	-	-
38	37	2	7	18	1	1	5	-	1
45	4	-	-	4	-	-	-	-	-
47	3	-	1	1	-	-	-	-	-

¹⁾ Nomenclature statistique des Activités économiques dans la Communauté Européenne

T 5 POČET NOVOPRIZNANÝCH CHORÔB Z POVOLANIA PODĽA SEKCIÍ ODVETVOVEJ KLASIFIKÁCIE EKONOMICKÝCH ČINNOSTÍNUMBER OF NEWLY GRANTED OCCUPATIONAL DISEASES BY NACE ¹⁾

dokončenie

End of table

<i>in that a section of classification of economical activities</i>									Number of disease
I	M	N	O	P	Q	R	S	U	
5	1	3	2	4	21	1	1	2	Sum
1	-	-	-	-	-	-	-	-	2
1	-	-	-	-	-	-	-	-	2-2
-	-	-	-	-	-	-	-	-	10
-	-	-	-	-	-	-	-	-	11
-	-	-	-	-	-	-	-	-	14
-	-	-	-	-	-	-	-	-	14-4
-	-	-	-	-	-	-	-	-	18
-	-	-	-	-	3	-	-	-	22
-	-	-	-	-	-	-	-	-	22-6
-	-	-	-	-	-	-	-	-	22-8
-	-	-	-	-	-	-	-	-	22-10
-	-	-	-	-	2	-	-	-	22-11
-	-	-	-	-	-	-	-	-	22-17
-	-	-	-	-	-	-	-	-	22-19
-	-	-	-	-	1	-	-	-	22-20
-	-	-	-	-	-	-	-	-	23
-	-	1	-	-	10	-	-	-	24
-	1	-	1	-	-	-	-	-	26
-	-	-	-	-	2	-	-	1	28
-	-	-	-	-	2	-	-	1	28-1
-	-	-	-	-	-	-	-	-	28-2
-	-	-	-	-	-	-	-	-	28-3
4	-	2	1	3	3	-	1	1	29
-	-	1	-	-	1	-	-	-	29-1
1	-	-	-	2	1	-	-	1	29-2
-	-	1	-	-	-	-	-	-	29-3
3	-	-	1	1	1	-	1	-	29-4
-	-	-	-	-	-	-	-	-	30
-	-	-	-	-	-	-	-	-	33
-	-	-	-	-	-	-	-	-	33-1
-	-	-	-	-	-	-	-	-	33-3
-	-	-	-	-	-	-	-	-	33-4
-	-	-	-	-	-	-	-	-	34
-	-	-	-	-	-	-	-	-	34-1
-	-	-	-	-	-	-	-	-	34-2
-	-	-	-	1	1	-	-	-	37
-	-	-	-	-	-	-	-	-	37-1
-	-	-	-	-	1	-	-	-	37-6
-	-	-	-	1	-	-	-	-	37-7
-	-	-	-	-	2	-	-	-	38
-	-	-	-	-	-	-	-	-	45
-	-	-	-	-	-	1	-	-	47

¹⁾ Nomenclature statistique des Activités économiques dans la Communauté Européenne

**T 6 POČET NOVOPRIZNANÝCH CHORÔB Z POVOLANIA PODĽA POHLAVIA,
SÍDLA ORGANIZÁCIE VZNIKNUTEJ CHOROBY Z POVOLANIA A VEKOVÝCH SKUPÍN**

 NUMBER OF NEWLY GRANTED OCCUPATIONAL DISEASES ACCORDING TO SEX, RESIDENCE
OF ORGANIZATION WHERE THE OCCUPATIONAL DISEASE WAS EMERGED AND AGE GROUPS

Územie Region	Pohlavie Sex	Spolu Total	v tom veková skupina including age group									
			20 – 24	25 – 29	30 – 34	35 – 39	40 – 44	45 – 49	50 – 54	55 – 59	60 – 64	nad 65 over 65
Úhrn Sum	spolu total	344	2	9	12	21	50	54	81	80	26	9
	muži	203	2	3	8	8	29	35	40	48	22	8
	ženy	141	–	6	4	13	21	19	41	32	4	1
Bratislavský kraj	total	17	–	2	1	2	–	3	4	4	1	–
	<i>males</i>	13	–	2	1	2	–	2	2	3	1	–
	<i>females</i>	4	–	–	–	–	–	1	2	1	–	–
Trnavský kraj	spolu	22	1	1	2	–	6	4	4	3	–	1
	muži	12	1	–	1	–	4	1	2	2	–	1
	ženy	10	–	1	1	–	2	3	2	1	–	–
Trenčiansky kraj	total	64	–	1	–	4	14	12	15	16	2	–
	<i>males</i>	38	–	1	–	1	8	10	8	9	1	–
	<i>females</i>	26	–	–	–	3	6	2	7	7	1	–
Nitriansky kraj	spolu	6	–	–	–	1	1	–	–	–	1	3
	muži	4	–	–	–	1	–	–	–	–	1	2
	ženy	2	–	–	–	–	1	–	–	–	–	1
Žilinský kraj	total	36	–	–	3	2	2	6	9	9	5	–
	<i>males</i>	16	–	–	2	–	–	2	3	5	4	–
	<i>females</i>	20	–	–	1	2	2	4	6	4	1	–
Bansko- bystrický kraj	spolu	77	1	1	2	6	13	14	21	12	5	2
	muži	53	1	–	2	2	10	12	11	8	5	2
	ženy	24	–	1	–	4	3	2	10	4	–	–
Prešovský kraj	total	29	–	2	1	4	1	7	6	6	2	–
	<i>males</i>	15	–	–	1	1	1	4	3	3	2	–
	<i>females</i>	14	–	2	–	3	–	3	3	3	–	–
Košícký kraj	spolu	93	–	2	3	2	13	8	22	30	10	3
	muži	52	–	–	1	1	6	4	11	18	8	3
	ženy	41	–	2	2	1	7	4	11	12	2	–

T 7 POČET HLÁSENÝCH CHORÔB Z POVOLANIA A OHROZENÍ CHOROBU Z POVOLANIA PODĽA TRIED PROFESIÍ A POHLAVIA

NUMBER OF REPORTED OCCUPATIONAL DISEASES AND THREATS OF OCCUPATIONAL DISEASES ACCORDING TO GROUPS OF PROFESSION AND GENDER

Trieda ISCO-o8 Group of ISCO-o8	Profesia Profession	Spolu Total	Muži Males	Ženy Females
Spolu / Total		398	228	170
13	Riadiaci pracovníci (manažéri) vo výrobe a v špecializovaných službách <i>Production and specialized services managers</i>	3	3	–
21	Špecialisti v oblasti vedy a techniky <i>Science and engineering professionals</i>	2	1	1
22	Špecialisti v zdravotníctve <i>Health professionals</i>	6	–	6
25	Špecialisti v oblasti informačných a komunikačných technológií <i>Information and communications technology professionals</i>	1	–	1
31	Technici a odborní pracovníci v oblasti vedy a techniky <i>Science and engineering associate professionals</i>	1	1	–
32	Odborní pracovníci v zdravotníctve <i>Health associate professionals</i>	8	2	6
34	Odborní pracovníci v oblasti práva, sociálnych vecí a kultúry a podobní pracovníci / <i>Legal, social, cultural and related associate professionals</i>	1	1	–
44	Ostatní pomocní administratívni pracovníci <i>Other clerical support workers</i>	1	–	1
51	Pracovníci v osobných službách <i>Personal service workers</i>	14	–	14
52	Predavači <i>Sales workers</i>	1	–	1
53	Pracovníci v oblasti osobnej starostlivosti <i>Personal care workers</i>	2	1	1
61	Kvalifikovaní pracovníci v poľnohospodárstve (trhovo orientovaní) <i>Market-oriented skilled agricultural workers</i>	6	6	–
62	Kvalifikovaní pracovníci v lesníctve, rybárstve a poľovníctve (trhovo orientovaní) / <i>Market-oriented skilled forestry, fishery and hunting workers</i>	20	18	2
71	Kvalifikovaní stavební pracovníci a remeselníci okrem elektrikárov <i>Building and related trades workers, excluding electricians</i>	33	33	–
72	Kvalifikovaní pracovníci v hutníctve, strojárstve a podobní pracovníci <i>Metal, machinery and related trades workers</i>	64	55	9
73	Umeleckí a ruční remeselníci a tlačiar <i>Handicraft and printing workers</i>	26	10	16
74	Elektrikári a elektronici <i>Electrical and electronics trades workers</i>	10	2	8
75	Spracovatelia a výrobcovia potravinárskych výrobkov, výrobkov z dreva a odevov / <i>Food processing, wood working, garment and other craft and related trades workers</i>	49	7	42
81	Operátori stacionárnych strojov a zariadení <i>Stationary plant and machine operators</i>	37	23	14
82	Montážni pracovníci <i>Assemblers</i>	24	4	20
83	Vodiči a obsluha pojazdných strojových zariadení <i>Drivers and mobile plant operators</i>	13	9	4
91	Upratovači a pomocníci <i>Cleaners and helpers</i>	7	1	6

T 7 POČET HLÁSENÝCH CHORÔB Z POVOLANIA A OHROZENÍ CHOROBU Z POVOLANIA PODĽA TRIED PROFESIÍ A POHLAVIA

NUMBER OF REPORTED OCCUPATIONAL DISEASES AND THREATS OF OCCUPATIONAL DISEASES ACCORDING TO GROUPS OF PROFESSION AND GENDER

dokončenie

End of table

Trieda ISCO-o8 Group of ISCO-o8	Profesia Profession	Spolu Total	Muži Males	Ženy Females
92	Pomocní pracovníci v poľnohospodárstve, lesníctve a rybárstve <i>Agricultural, forestry and fishery labourers</i>	15	10	5
93	Pomocní pracovníci v ťažbe, stavebníctve, výrobe a doprave <i>Labourers in mining, construction, manufacturing and transport</i>	43	38	5
94	Pomocní pracovníci pri príprave jedla <i>Food preparation assistants</i>	6	–	6
96	Pracovníci pri likvidácii odpadu a ostatní nekvalifikovaní pracovníci <i>Refuse workers and other elementary workers</i>	4	2	2
01	Dôstojníci ozbrojených síl <i>Commissioned armed forces officers</i>	1	1	–

T 8.1 POČET HLÁSENÝCH CHORÔB Z POVOLANIA A OHROZENÍ CHOROBU Z POVOLANIA PODĽA ICH DRUHU, TRIED PROFESIÍ A POHLAVIA

NUMBER OF REPORTED OCCUPATIONAL DISEASES AND THREATS OF OCCUPATIONAL DISEASES ACCORDING TO TYPE, GROUPS OF PROFESSIONS AND GENDER

Trieda ISCO-o8 Group of ISCO-o8	Profesia Profession	Číslo choroby Number of disease	Zákonodarcovia, riadiaci pracovníci <i>Managers</i>		
			spolu total	muži males	ženy females
13	Riadiaci pracovníci (manažéri) vo výrobe a v špecializovaných službách <i>Production and specialized services managers</i>	spolu	3	3	–
		26	1	1	–
		38	2	2	–

T 8.2 POČET HLÁSENÝCH CHORÔB Z POVOLANIA A OHROZENÍ CHOROBU Z POVOLANIA PODĽA ICH DRUHU, TRIED PROFESIÍ A POHLAVIA

NUMBER OF REPORTED OCCUPATIONAL DISEASES AND THREATS OF OCCUPATIONAL DISEASES ACCORDING TO TYPE, GROUPS OF PROFESSIONS AND GENDER

Trieda ISCO-o8 Group of ISCO-o8	Profesia Profession	Číslo choroby Number of disease	Špecialisti Professionals		
			spolu total	muži males	ženy females
Úhrn / Sum			9	1	8
21	Špecialisti v oblasti vedy a techniky <i>Science and engineering professionals</i>	spolu	2	1	1
		26	1	–	1
		33-4	1	1	–
22	Špecialisti v zdravotníctve <i>Health professionals</i>	spolu	6	–	6
		22-11	1	–	1
		24	4	–	4
		37-6	1	–	1
25	Špecialisti v oblasti informačných a komunikačných technológií <i>Information and communications technology professionals</i>	spolu	1	–	1
		24	1	–	1

T 8.3 POČET HLÁSENÝCH CHORÔB Z POVOLANIA A OHROZENÍ CHOROBU Z POVOLANIA PODĽA ICH DRUHU, TRIED PROFESIÍ A POHLAVIA

NUMBER OF REPORTED OCCUPATIONAL DISEASES AND THREATS OF OCCUPATIONAL DISEASES ACCORDING TO TYPE, GROUPS OF PROFESSIONS AND GENDER

Trieda ISCO-o8 Group of ISCO-o8	Profesia Profession	Číslo choroby Number of disease	Technickí a odborní pracovníci <i>Technicians and associate professionals</i>		
			spolu total	muži males	ženy females
Úhrn / Sum			10	4	6
31	Technici a odborní pracovníci v oblasti vedy a techniky <i>Science and engineering associate professionals</i>	spolu	1	1	–
		26	1	1	–
32	Odborní pracovníci v zdravotníctve <i>Health associate professionals</i>	spolu	8	2	6
		24	3	1	2
		28-1	2	1	1
		29-1	1	–	1
		29-2	1	–	1
		29-4	1	–	1
34	Odborní pracovníci v oblasti práva, sociálnych vecí a kultúry a podobní pracovníci <i>Legal, social, cultural and related associate professionals</i>	spolu	1	1	–
		24	1	1	–

T 8.4 POČET HLÁSENÝCH CHORÔB Z POVOLANIA A OHROZENÍ CHOROBU Z POVOLANIA PODĽA ICH DRUHU, HLAVNÝCH TRIED PROFESIÍ A POHLAVIA

NUMBER OF REPORTED OCCUPATIONAL DISEASES AND THREATS OF OCCUPATIONAL DISEASES ACCORDING TO TYPE, MAIN GROUPS OF PROFESSIONS AND GENDER

Trieda ISCO-o8 Group of ISCO-o8	Profesia Profession	Číslo choroby Number of disease	Administratívni pracovníci, úradníci Clerical support workers		
			spolu total	muži males	ženy females
44	Ostatní pomocní administratívni pracovníci Other clerical support workers	spolu	1	–	1
		29-2	1	–	1

T 8.5 POČET HLÁSENÝCH CHORÔB Z POVOLANIA A OHROZENÍ CHOROBU Z POVOLANIA PODĽA ICH DRUHU, TRIED PROFESIÍ A POHLAVIA

NUMBER OF REPORTED OCCUPATIONAL DISEASES AND THREATS OF OCCUPATIONAL DISEASES ACCORDING TO TYPE, GROUPS OF PROFESSIONS AND GENDER

Trieda ISCO-o8 Group of ISCO-o8	Profesia Profession	Číslo choroby Number of disease	Pracovníci v službách a obchode Service and sales workers		
			spolu total	muži males	ženy females
Úhrn / Sum			17	1	16
51	Pracovníci v osobných službách Personal service workers	spolu	14	–	14
		22-20	1	–	1
		24	10	–	10
		29-4	3	–	3
52	Predavači Sales workers	spolu	1	–	1
		22-8	1	–	1
53	Pracovníci v oblasti osobnej starostlivosti Personal care workers	spolu	2	1	1
		22-20	1	–	1
		24	1	1	–

T 8.6 POČET HLÁSENÝCH CHORÔB Z POVOLANIA A OHROZENÍ CHOROBU Z POVOLANIA PODĽA ICH DRUHU, TRIED PROFESIÍ A POHLAVIA

NUMBER OF REPORTED OCCUPATIONAL DISEASES AND THREATS OF OCCUPATIONAL DISEASES ACCORDING TO TYPE, GROUPS OF PROFESSIONS AND GENDER

Trieda ISCO-o8 Group of ISCO-o8	Profesia Profession	Číslo choroby Number of disease	Kvalifikovaní pracovníci v poľnohospodárstve, lesníctve a rybárstve Skilled agricultural, forestry and fishery workers		
			spolu total	muži males	ženy females
Úhrn / Sum			26	24	2
61	Kvalifikovaní pracovníci v poľnohospodárstve (trhovo orientovaní) Market-oriented skilled agricultural workers	spolu	6	6	–
		28-1	2	2	–
		28-3	1	1	–
		29-2	2	2	–
		29-4	1	1	–
62	Kvalifikovaní pracovníci v lesníctve, rybárstve a poľovníctve (trhovo orientovaní) Market-oriented skilled forestry, fishery and hunting workers	spolu	20	18	2
		24	1	1	–
		26	5	3	2
		28-1	4	4	–
		28-2	4	4	–
		28-3	3	3	–
		29-4	1	1	–
		38	2	2	–

**T 8.7 POČET HLÁSENÝCH CHORÔB Z POVOLANIA A OHROZENÍ CHOROBU Z POVOLANIA
 PODĽA ICH DRUHU, TRIED PROFESIÍ A POHLAVIA**

 NUMBER OF REPORTED OCCUPATIONAL DISEASES AND THREATS OF OCCUPATIONAL
 DISEASES ACCORDING TO TYPE, GROUPS OF PROFESSIONS AND GENDER

Trieda ISCO-o8 Group of ISCO-o8	Profesia Profession	Číslo choroby Number of disease	Kvalifikovaní robotníci a remeselníci Craft and related trades workers		
			spolu total	muži males	ženy females
Úhrn / Sum			182	107	75
71	Kvalifikovaní stavební pracovníci a remeselníci okrem elektrikárov <i>Building and related trades workers, excluding electricians</i>	spolu	33	33	–
		28-1	2	2	–
		28-2	2	2	–
		28-3	6	6	–
		29-2	14	14	–
		29-3	1	1	–
		29-4	3	3	–
		33-1	1	1	–
		33-4	1	1	–
		38	2	2	–
47	1	1	–		
72	Kvalifikovaní pracovníci v hutníctve, strojárstve a podobní pracovníci <i>Metal, machinery and related trades workers</i>	spolu	64	55	9
		18	1	1	–
		22-6	2	1	1
		22-17	1	1	–
		28-1	4	4	–
		28-2	1	1	–
		28-3	6	6	–
		29-2	19	15	4
		29-4	5	2	3
		33-1	1	1	–
		33-4	1	1	–
		37-7	1	1	–
		38	21	20	1
47	1	1	–		
73	Umeleckí a ruční remeselníci a tlačiar <i>Handicraft and printing workers</i>	spolu	26	10	16
		22-17	1	–	1
		29-2	5	2	3
		29-4	15	5	10
		30	2	1	1
		37-7	1	1	–
		47	2	1	1

T 8.7 POČET HLÁSENÝCH CHORÔB Z POVOLANIA A OHROZENÍ CHOROBU Z POVOLANIA PODĽA ICH DRUHU, TRIED PROFESIÍ A POHLAVIA

NUMBER OF REPORTED OCCUPATIONAL DISEASES AND THREATS OF OCCUPATIONAL DISEASES ACCORDING TO TYPE, GROUPS OF PROFESSIONS AND GENDER

dokončenie

End of table

Trieda ISCO-o8 Group of ISCO-o8	Profesia Profession	Číslo choroby Number of disease	Kvalifikovaní robotníci a remeselníci Craft and related trades workers		
			spolu total	muži males	ženy females
74	Elektrikári a elektronici <i>Electrical and electronics trades workers</i>	spolu	10	2	8
		22-11	1	–	1
		29-2	2	–	2
		29-4	5	–	5
		38	2	2	–
75	Spracovatelia a výrobcovia potravinárskych výrobkov, výrobkov z dreva a odevov <i>Food processing, wood working, garment and other craft and related trades workers</i>	spolu	49	7	42
		22-19	1	–	1
		29-1	1	–	1
		29-2	18	2	16
		29-4	25	4	21
		37-1	1	–	1
		37-7	1	–	1
		38	2	1	1

**T 8.8 POČET HLÁSENÝCH CHORÔB Z POVOLANIA A OHROZENÍ CHOROBU Z POVOLANIA
 PODĽA ICH DRUHU, TRIED PROFESIÍ A POHLAVIA**

 NUMBER OF REPORTED OCCUPATIONAL DISEASES AND THREATS OF OCCUPATIONAL
 DISEASES ACCORDING TO TYPE, GROUPS OF PROFESSIONS AND GENDER

Trieda ISCO-o8 Group of ISCO-o8	Profesia Profession	Číslo choroby Number of disease	Operátori a montéri strojov a zariadení Plant and machine operators, and assemblers		
			spolu total	muži males	ženy females
Úhrn / Sum			74	36	38
81	Operátori stacionárnych strojov a zariadení Stationary plant and machine operators	spolu	37	23	14
		10	3	3	–
		11	1	1	–
		22-6	1	–	1
		22-8	2	1	1
		22-10	1	1	–
		22-11	2	2	–
		28-3	1	1	–
		29-2	8	3	5
		29-4	13	7	6
		33-4	2	2	–
		38	3	2	1
82	Montážni pracovníci Assemblers	spolu	24	4	20
		22-6	1	1	–
		22-8	1	–	1
		22-11	1	1	–
		29-2	8	–	8
		29-4	6	–	6
		34-2	1	1	–
		37-7	1	–	1
		38	1	1	–
		45	4	–	4
83	Vodiči a obsluha pojazdných strojových zariadení Drivers and mobile plant operators	spolu	13	9	4
		28-3	1	1	–
		29-2	8	4	4
		38	4	4	–

T 8.9 POČET HLÁSENÝCH CHORÔB Z POVOLANIA A OHROZENÍ CHOROBOU Z POVOLANIA PODĽA ICH DRUHU, HLAVNÝCH TRIED PROFESIÍ A POHLAVIA

NUMBER OF REPORTED OCCUPATIONAL DISEASES AND THREATS OF OCCUPATIONAL DISEASES ACCORDING TO TYPE, MAIN GROUPS OF PROFESSIONS AND GENDER

Trieda ISCO-o8 Group of ISCO-o8	Profesia Profession	Číslo choroby Number of disease	Pomocní a nekvalifikovaní pracovníci Elementary occupations		
			spolu total	muži males	ženy females
Úhrn / Sum			75	51	24
91	Upratovači a pomocníci Cleaners and helpers	spolu	7	1	6
		2-2	1	–	1
		22-11	1	–	1
		24	2	1	1
		29-2	1	–	1
		37-6	1	–	1
		38	1	–	1
92	Pomocní pracovníci v poľnohospodárstve, lesníctve a rybárstve Agricultural, forestry and fishery labourers	spolu	15	10	5
		22-19	2	1	1
		26	7	3	4
		28-1	2	2	–
		28-3	1	1	–
		29-2	1	1	–
		29-4	1	1	–
		38	1	1	–
93	Pomocní pracovníci v ťažbe, stavebníctve, výrobe a doprave Labourers in mining, construction, manufacturing and transport	spolu	43	38	5
		14-4	1	1	–
		22-10	1	1	–
		23	2	2	–
		28-1	4	4	–
		28-2	5	5	–
		28-3	2	2	–
		29-2	15	12	3
		29-4	2	1	1
		33-1	2	2	–
		33-3	1	1	–
		33-4	1	1	–
		34-1	1	–	1
		34-2	1	1	–
38	5	5	–		

T 8.9 POČET HLÁSENÝCH CHORÔB Z POVOLANIA A OHROZENÍ CHOROBU Z POVOLANIA PODĽA ICH DRUHU, TRIED PROFESIÍ A POHLAVIA

NUMBER OF REPORTED OCCUPATIONAL DISEASES AND THREATS OF OCCUPATIONAL DISEASES ACCORDING TO TYPE, GROUPS OF PROFESSIONS AND GENDER

dokončenie

End of table

Trieda ISCO-o8 Group of ISCO-o8	Profesia Profession	Číslo choroby Number of disease	Pomocní a nekvalifikovaní pracovníci Elementary occupations		
			spolu total	muži males	ženy females
94	Pomocní pracovníci při přípravě jídla Food preparation assistants	spolu	6	–	6
		29-2	3	–	3
		29-4	2	–	2
		37-1	1	–	1
96	Pracovníci při likvidácii odpadu a ostatní nekvalifikovaní pracovníci Refuse workers and other elementary workers	spolu	4	2	2
		22-11	1	–	1
		28-2	1	1	–
		29-1	1	–	1
		29-2	1	1	–

T 8.10 POČET HLÁSENÝCH CHORÔB Z POVOLANIA A OHROZENÍ CHOROBU Z POVOLANIA PODĽA ICH DRUHU, TRIED PROFESIÍ A POHLAVIA

NUMBER OF REPORTED OCCUPATIONAL DISEASES AND THREATS OF OCCUPATIONAL DISEASES ACCORDING TO TYPE, GROUPS OF PROFESSIONS AND GENDER

Trieda ISCO-o8 Group of ISCO-o8	Profesia Profession	Číslo choroby Number of disease	Príslušníci armády Armed forces occupations		
			spolu total	muži males	ženy females
01	Dôstojníci ozbrojených síl	spolu	1	1	–
		26	1	1	–

T 9 POČET NOVOPRIZNANÝCH CHORÔB Z POVOLANIA PODĽA DIAGNÓZ A SÍDLA ZDRAVOTNÍCKEHO ZARIADENIA

NUMBER OF NEWLY GRANTED OCCUPATIONAL DISEASES ACCORDING TO DIAGNOSIS ICD-10 AND RESIDENCE OF SANITARY FACILITY

Číslo choroby Number of disease	Diagnóza podľa MKCH-10 Diagnosis ICD-10	Slovenská republika			Kraj / Region							
		spolu total	muži males	ženy females	BL	TA	TC	NI	ZI	BC	PV	KI
Spolu / Total		344	203	141	26	13	33	4	68	63	9	128
2	Spolu / Total	1	-	1	1	-	-	-	-	-	-	-
	J68.3	1	-	1	1	-	-	-	-	-	-	-
10	Spolu / Total	3	3	-	3	-	-	-	-	-	-	-
	T56.0	1	1	-	1	-	-	-	-	-	-	-
	T59.8	2	2	-	2	-	-	-	-	-	-	-
11	Spolu / Total	1	1	-	1	-	-	-	-	-	-	-
	T59.6	1	1	-	1	-	-	-	-	-	-	-
14	Spolu / Total	1	1	-	1	-	-	-	-	-	-	-
	T59.8	1	1	-	1	-	-	-	-	-	-	-
18	Spolu / Total	1	1	-	-	-	1	-	-	-	-	-
	T59.4	1	1	-	-	-	1	-	-	-	-	-
22	Spolu / Total	23	10	13	2	8	2	1	1	4	-	5
	B35.0	1	-	1	-	1	-	-	-	-	-	-
	B35.2	1	1	-	-	1	-	-	-	-	-	-
	L23.0	4	1	3	-	2	-	-	-	-	-	2
	L23.2	1	-	1	-	-	-	-	-	-	-	1
	L23.5	9	8	1	2	4	-	-	1	-	-	2
	L23.8	5	-	5	-	-	2	-	-	3	-	-
	L23.9	1	-	1	-	-	-	1	-	-	-	-
	L24.8	1	-	1	-	-	-	-	-	1	-	-
23	Spolu / Total	2	2	-	-	-	-	-	1	-	-	1
	C34.1	1	1	-	-	-	-	-	-	-	-	1
	C34.9	1	1	-	-	-	-	-	1	-	-	-
24	Spolu / Total	12	5	7	2	1	-	-	2	2	3	2
	A15.0	1	1	-	-	-	-	-	-	-	1	-
	A15.2	2	1	1	2	-	-	-	-	-	-	-
	A15.8	1	1	-	-	-	-	-	-	1	-	-
	A18.0	1	-	1	-	-	-	-	-	-	-	1
	A69.2	1	1	-	-	1	-	-	-	-	-	-
	B01.8	1	-	1	-	-	-	-	-	1	-	-
	B18.0	1	-	1	-	-	-	-	-	-	-	1
	B27.1	1	1	-	-	-	-	-	1	-	-	-
	B86	1	-	1	-	-	-	-	1	-	-	-
	H16.2	1	-	1	-	-	-	-	-	-	1	-
	J10.0	1	-	1	-	-	-	-	-	-	1	-

T 9 POČET NOVOPRIZNANÝCH CHORÔB Z POVOLANIA PODĽA DIAGNÓZ A SÍDLA ZDRAVOTNÍCKEHO ZARIADENIA

NUMBER OF NEWLY GRANTED OCCUPATIONAL DISEASES ACCORDING TO DIAGNOSIS ICD-10 AND RESIDENCE OF SANITARY FACILITY

1. pokračovanie

1st continuation

Číslo choroby Number of disease	Diagnóza podľa MKCH-10 Diagnosis ICD-10	Slovenská republika			Kraj / Region							
		spolu total	muži males	ženy females	BL	TA	TC	NI	ZI	BC	PV	KI
26	Spolu / Total	16	9	7	1	3	4	-	5	3	-	-
	A69.0	1	1	-	1	-	-	-	-	-	-	-
	A69.2	10	6	4	-	-	4	-	3	3	-	-
	A69.8	1	-	1	-	-	-	-	1	-	-	-
	B35.4	3	1	2	-	3	-	-	-	-	-	-
	B67.0	1	1	-	-	-	-	-	1	-	-	-
28	Spolu / Total	49	48	1	-	-	9	-	6	7	1	26
	G56.0	8	8	-	-	-	-	-	3	-	-	5
	G56.2	2	2	-	-	-	-	-	1	-	-	1
	I73.0	12	12	-	-	-	9	-	-	-	1	2
	I73.8	1	1	-	-	-	-	-	1	-	-	-
	I79.8	8	8	-	-	-	-	-	1	7	-	-
	M75.0	1	1	-	-	-	-	-	-	-	-	1
	M75.1	2	2	-	-	-	-	-	-	-	-	2
	M75.2	1	1	-	-	-	-	-	-	-	-	1
	M77.1	3	3	-	-	-	-	-	-	-	-	3
	T75.2	11	10	1	-	-	-	-	-	-	-	11
29	Spolu / Total	168	72	96	11	-	15	-	46	37	3	56
	G56.0	69	23	46	8	-	10	-	16	13	2	20
	G56.1	2	-	2	-	-	-	-	2	-	-	-
	G56.2	7	1	6	-	-	-	-	3	4	-	-
	G56.9	1	-	1	1	-	-	-	-	-	-	-
	G62.8	8	5	3	-	-	-	-	-	8	-	-
	M18.1	1	-	1	-	-	-	-	1	-	-	-
	M65.2	1	-	1	-	-	1	-	-	-	-	-
	M70.0	1	-	1	-	-	-	-	1	-	-	-
	M70.9	1	-	1	1	-	-	-	-	-	-	-
	M71.0	1	-	1	-	-	-	-	1	-	-	-
	M75.0	8	5	3	-	-	-	-	6	-	-	2
	M75.1	30	15	15	-	-	-	-	4	1	-	25
	M75.2	1	1	-	-	-	-	-	-	-	-	1
	M75.9	2	2	-	-	-	-	-	2	-	-	-
	M77.0	9	6	3	1	-	1	-	5	2	-	-
	M77.1	24	13	11	-	-	3	-	4	9	1	7
M77.8	1	-	1	-	-	-	-	1	-	-	-	
T75.2	1	1	-	-	-	-	-	-	-	-	1	

T 9 POČET NOVOPRIZNANÝCH CHORÔB Z POVOLANIA PODĽA DIAGNÓZ A SÍDLA ZDRAVOTNÍCKEHO ZARIADENIA

NUMBER OF NEWLY GRANTED OCCUPATIONAL DISEASES ACCORDING TO DIAGNOSIS ICD-10 AND RESIDENCE OF SANITARY FACILITY

dokončenie

End of table

Číslo choroby Number of disease	Diagnóza podľa MKCH-10 Diagnosis ICD-10	Slovenská republika			Kraj / Region							
		spolu total	muži males	ženy females	BL	TA	TC	NI	ZI	BC	PV	KI
30	Spolu / Total	2	1	1	-	-	-	-	-	2	-	-
	G56.2	2	1	1	-	-	-	-	-	2	-	-
33	Spolu / Total	11	11	-	-	-	-	-	1	7	-	3
	J62.0	3	3	-	-	-	-	-	1	-	-	2
	J62.8	7	7	-	-	-	-	-	-	7	-	-
	J65	1	1	-	-	-	-	-	-	-	-	1
34	Spolu / Total	3	2	1	-	-	-	3	-	-	-	-
	C34.8	1	1	-	-	-	-	1	-	-	-	-
	C45.0	1	1	-	-	-	-	1	-	-	-	-
	J61	1	-	1	-	-	-	1	-	-	-	-
37	Spolu / Total	7	1	6	1	-	-	-	2	-	-	4
	J45.0	6	1	5	1	-	-	-	2	-	-	3
	J45.1	1	-	1	-	-	-	-	-	-	-	1
38	Spolu / Total	37	33	4	2	1	2	-	3	1	1	27
	H80.0	1	1	-	-	-	-	-	1	-	-	-
	H83.3	28	24	4	-	-	2	-	-	-	-	26
	H90.0	2	2	-	1	-	-	-	1	-	-	-
	H90.1	1	1	-	-	-	-	-	-	-	1	-
	H90.3	4	4	-	1	-	-	-	1	1	-	1
	H90.5	1	1	-	-	1	-	-	-	-	-	-
45	Spolu / Total	4	-	4	-	-	-	-	-	-	-	4
	J30.3	4	-	4	-	-	-	-	-	-	-	4
47	Spolu / Total	3	3	-	1	-	-	-	1	-	1	-
	M50.1	1	1	-	-	-	-	-	-	-	1	-
	M51.0	1	1	-	-	-	-	-	1	-	-	-
	T59.8	1	1	-	1	-	-	-	-	-	-	-

T 10 POČET HLÁSENÝCH OHROZENÍ CHOROBOU Z POVOLANIA ¹⁾ PODĽA DIAGNÓZ A SÍDLA ZDRAVOTNÍCKEHO ZARIADENIA

 NUMBER OF REPORTED HARMS FROM OCCUPATIONAL DISEASE ¹⁾ ACCORDING TO DIAGNOSISES AND RESIDENCE OF SANITARY FACILITY

Diagnóza podľa MKCH-10 Diagnosis ICD-10	Slovenská republika			BL	TA	TC	NI	ZI	BC	PV	KI
	spolu total	muži males	ženy females								
Spolu / Total	54	25	29	-	-	14	-	22	-	-	18
B86	11	-	11	-	-	11	-	-	-	-	-
G56.0	7	1	6	-	-	1	-	6	-	-	-
G56.1	1	-	1	-	-	-	-	1	-	-	-
G56.2	1	-	1	-	-	1	-	-	-	-	-
H83.3	1	1	-	-	-	-	-	-	-	-	1
H90.0	1	1	-	-	-	-	-	1	-	-	-
H90.3	6	6	-	-	-	-	-	-	-	-	6
H90.6	1	1	-	-	-	-	-	-	-	-	1
I79.0	1	1	-	-	-	-	-	1	-	-	-
I79.8	3	3	-	-	-	-	-	3	-	-	-
J37.0	1	-	1	-	-	-	-	1	-	-	-
J45.9	1	1	-	-	-	-	-	1	-	-	-
L24.0	1	-	1	-	-	1	-	-	-	-	-
M65.3	1	-	1	-	-	-	-	-	-	-	1
M75.0	1	-	1	-	-	-	-	-	-	-	1
M75.1	7	5	2	-	-	-	-	-	-	-	7
M75.5	1	-	1	-	-	-	-	1	-	-	-
M77.0	1	-	1	-	-	-	-	1	-	-	-
M77.1	4	2	2	-	-	-	-	4	-	-	-
M77.9	2	2	-	-	-	-	-	2	-	-	-
T75.2	1	1	-	-	-	-	-	-	-	-	1

¹⁾ iné poškodenie zdravia z práce; ide o poškodenie zdravia z práce, ktoré nie je ani pracovným úrazom, ani chorobou z povolania uvedenou v tomto zozname, príloha č. 1 / Another harm of health from work. Harm of health from work which is neither occupational injury or occupational disease involved in this list, enclosure No. 1

**T 11 VÝVOJ POČTU INÉHO POŠKODENIA ZDRAVIA Z PRÁCE V ROKOCH 2001 – 2012
PODĽA MKCH-10**

 TREND OF NUMBER OTHER HARM OF HEALTH AT WORK IN YEARS 2001 – 2012
 ACCORDING TO ICD-10

Diagnóza podľa MKCH-10 Diagnosis ICD-10	2001			2002			2003			2004		
	spolu	muži	ženy	total	males	females	spolu	muži	ženy	total	males	females
Úhrn / Sum	5	3	2	4	2	2	4	3	1	5	3	2
B01.9	-	-	-	-	-	-	-	-	-	-	-	-
B02.2	-	-	-	-	-	-	-	-	-	-	-	-
B35	-	-	-	-	-	-	-	-	-	-	-	-
C34	1	1	-	-	-	-	-	-	-	-	-	-
G92	-	-	-	-	-	-	-	-	-	-	-	-
J00	-	-	-	-	-	-	-	-	-	-	-	-
J30	2	-	2	1	-	1	-	-	-	-	-	-
J30.3	-	-	-	2	1	1	3	2	1	-	-	-
J31.0	-	-	-	-	-	-	-	-	-	1	-	1
J34	1	1	-	-	-	-	-	-	-	-	-	-
J42	-	-	-	-	-	-	-	-	-	-	-	-
J44.9	-	-	-	-	-	-	-	-	-	-	-	-
J45	-	-	-	-	-	-	-	-	-	-	-	-
J63	1	1	-	-	-	-	1	1	-	-	-	-
J63.4	-	-	-	-	-	-	-	-	-	-	-	-
J68	-	-	-	1	1	-	-	-	-	1	1	-
J68.9	-	-	-	-	-	-	-	-	-	-	-	-
J84.0	-	-	-	-	-	-	-	-	-	-	-	-
J98.9	-	-	-	-	-	-	-	-	-	-	-	-
M50.1	-	-	-	-	-	-	-	-	-	-	-	-
M51	-	-	-	-	-	-	-	-	-	-	-	-
M51.0	-	-	-	-	-	-	-	-	-	-	-	-
M51.1	-	-	-	-	-	-	-	-	-	-	-	-
M51.2	-	-	-	-	-	-	-	-	-	-	-	-
M54.0	-	-	-	-	-	-	-	-	-	-	-	-
M54.1	-	-	-	-	-	-	-	-	-	1	1	-
M54.4	-	-	-	-	-	-	-	-	-	-	-	-
M54.8	-	-	-	-	-	-	-	-	-	-	-	-
T54.9	-	-	-	-	-	-	-	-	-	-	-	-
T59.0	-	-	-	-	-	-	-	-	-	-	-	-
T59.4	-	-	-	-	-	-	-	-	-	1	-	1
T59.6	-	-	-	-	-	-	-	-	-	-	-	-
T59.8	-	-	-	-	-	-	-	-	-	1	1	-
T59.9	-	-	-	-	-	-	-	-	-	-	-	-
X47	-	-	-	-	-	-	-	-	-	-	-	-

T 11 VÝVOJ POČTU INÉHO POŠKODENIA ZDRAVIA Z PRÁCE V ROKOCH 2001 – 2012 PODĽA MKCH-10

TREND OF NUMBER OTHER HARM OF HEALTH AT WORK IN YEARS 2001 – 2012
ACCORDING TO ICD-10

1. pokračovanie

1st continuation

Diagnóza podľa MKCH-10 <i>Diagnosis ICD-10</i>	2005			2006			2007			2008		
	spolu	muži	ženy	total	males	females	spolu	muži	ženy	total	males	females
Úhrn / Sum	7	7	-	3	3	-	4	3	1	4	2	2
B01.9	-	-	-	-	-	-	-	-	-	1	-	1
B02.2	-	-	-	-	-	-	-	-	-	-	-	-
B35	-	-	-	-	-	-	-	-	-	-	-	-
C34	-	-	-	-	-	-	-	-	-	-	-	-
G92	-	-	-	-	-	-	-	-	-	-	-	-
J00	-	-	-	-	-	-	-	-	-	-	-	-
J30	-	-	-	-	-	-	-	-	-	-	-	-
J30.3	-	-	-	-	-	-	-	-	-	-	-	-
J31.0	-	-	-	-	-	-	-	-	-	-	-	-
J34	-	-	-	-	-	-	-	-	-	-	-	-
J42	-	-	-	-	-	-	-	-	-	-	-	-
J44.9	-	-	-	-	-	-	-	-	-	-	-	-
J45	-	-	-	-	-	-	-	-	-	-	-	-
J63	-	-	-	-	-	-	-	-	-	-	-	-
J63.4	1	1	-	-	-	-	-	-	-	-	-	-
J68	1	1	-	1	1	-	-	-	-	-	-	-
J68.9	-	-	-	-	-	-	-	-	-	-	-	-
J84.0	-	-	-	-	-	-	1	1	-	-	-	-
J98.9	1	1	-	-	-	-	-	-	-	-	-	-
M50.1	-	-	-	-	-	-	-	-	-	-	-	-
M51	1	1	-	-	-	-	-	-	-	-	-	-
M51.0	-	-	-	-	-	-	-	-	-	1	-	1
M51.1	1	1	-	2	2	-	2	1	1	-	-	-
M51.2	-	-	-	-	-	-	-	-	-	-	-	-
M54.0	1	1	-	-	-	-	-	-	-	-	-	-
M54.1	-	-	-	-	-	-	-	-	-	-	-	-
M54.4	-	-	-	-	-	-	-	-	-	-	-	-
M54.8	-	-	-	-	-	-	-	-	-	-	-	-
T54.9	1	1	-	-	-	-	-	-	-	1	1	-
T59.0	-	-	-	-	-	-	-	-	-	1	1	-
T59.4	-	-	-	-	-	-	-	-	-	-	-	-
T59.6	-	-	-	-	-	-	-	-	-	-	-	-
T59.8	-	-	-	-	-	-	-	-	-	-	-	-
T59.9	-	-	-	-	-	-	-	-	-	-	-	-
X47	-	-	-	-	-	-	1	1	-	-	-	-

**T 11 VÝVOJ POČTU INÉHO POŠKODENIA ZDRAVIA Z PRÁCE V ROKOCH 2001 – 2012
PODĽA MKCH-10**

 TREND OF NUMBER OTHER HARM OF HEALTH AT WORK IN YEARS 2001 – 2012
 ACCORDING TO ICD-10

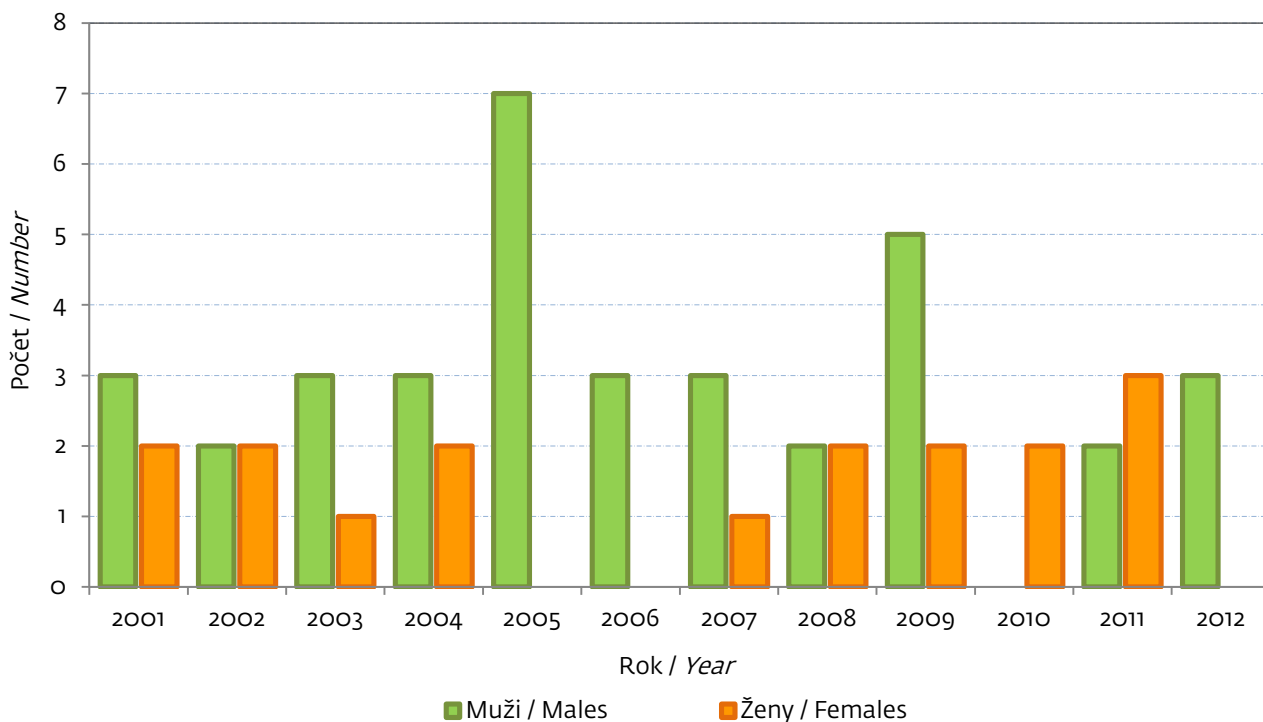
dokončenie

End of table

2009			2010			2011			2012			Diagnóza podľa MKCH-10 Diagnosis ICD-10
spolu	muži	ženy	total	males	females	spolu	muži	ženy	total	males	females	
7	5	2	2	-	2	5	2	3	3	3	-	Úhrn / Sum
-	-	-	-	-	-	-	-	-	-	-	-	B01.9
-	-	-	1	-	1	-	-	-	-	-	-	B02.2
-	-	-	-	-	-	-	-	-	-	-	-	B35
-	-	-	-	-	-	-	-	-	-	-	-	C34
1	1	-	-	-	-	-	-	-	-	-	-	G92
-	-	-	-	-	-	-	-	-	-	-	-	J00
-	-	-	-	-	-	-	-	-	-	-	-	J30
-	-	-	-	-	-	-	-	-	-	-	-	J30.3
-	-	-	-	-	-	-	-	-	-	-	-	J31.0
-	-	-	-	-	-	-	-	-	-	-	-	J34
-	-	-	-	-	-	1	-	1	-	-	-	J42
1	1	-	-	-	-	-	-	-	-	-	-	J44.9
-	-	-	-	-	-	-	-	-	-	-	-	J45
-	-	-	-	-	-	-	-	-	-	-	-	J63
-	-	-	-	-	-	-	-	-	-	-	-	J63.4
-	-	-	-	-	-	-	-	-	-	-	-	J68
-	-	-	1	-	1	-	-	-	-	-	-	J68.9
-	-	-	-	-	-	-	-	-	-	-	-	J84.0
-	-	-	-	-	-	-	-	-	-	-	-	J98.9
-	-	-	-	-	-	-	-	-	1	1	-	M50.1
-	-	-	-	-	-	-	-	-	-	-	-	M51
-	-	-	-	-	-	-	-	-	1	1	-	M51.0
2	2	-	-	-	-	1	-	1	-	-	-	M51.1
-	-	-	-	-	-	1	-	1	-	-	-	M51.2
-	-	-	-	-	-	-	-	-	-	-	-	M54.0
-	-	-	-	-	-	-	-	-	-	-	-	M54.1
-	-	-	-	-	-	1	1	-	-	-	-	M54.4
-	-	-	-	-	-	1	1	-	-	-	-	M54.8
-	-	-	-	-	-	-	-	-	-	-	-	T54.9
-	-	-	-	-	-	-	-	-	-	-	-	T59.0
-	-	-	-	-	-	-	-	-	-	-	-	T59.4
1	1	-	-	-	-	-	-	-	-	-	-	T59.6
-	-	-	-	-	-	-	-	-	1	1	-	T59.8
2	-	2	-	-	-	-	-	-	-	-	-	T59.9
-	-	-	-	-	-	-	-	-	-	-	-	X47

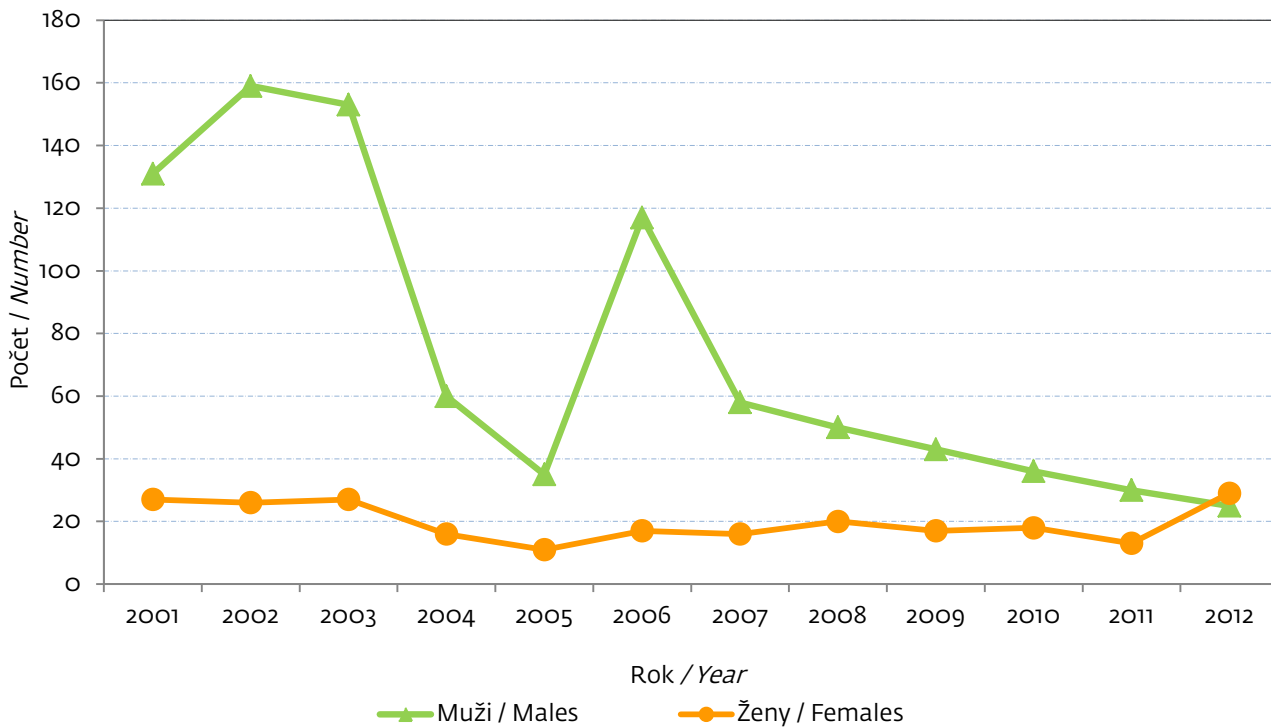
G 10 VÝVOJ POČTU INÉHO POŠKODENIA ZDRAVIA Z PRÁCE PODĽA POHLAVIA

TREND IN NUMBER OF OTHER HARM OF HEALTH AT WORK BY GENDER



G 11 VÝVOJ POČTU OHROZENÍ CHOROBU Z POVOLANIA PODĽA POHLAVIA

TREND IN NUMBER OF THREATS BY OCCUPATIONAL DISEASE BY SEX



**T 12 VÝVOJ POČTU OHROZENÍ CHOROUBOU Z POVOLANIA ¹⁾ V ROKOCH 2001 – 2012
 PODĽA MKCH-10**

 TREND OF NUMBER THREATS BY OCCUPATIONAL DISEASE ¹⁾ IN YEARS 2001 – 2012
 ACCORDING TO ICD-10

Diagnóza podľa MKCH-10 Diagnosis ICD-10	2001			2002			2003			2004		
	spolu	muži	ženy	total	males	females	spolu	muži	ženy	total	males	females
Úhrn / Sum	158	131	27	185	159	26	180	153	27	76	60	16
B01	–	–	–	–	–	–	–	–	–	–	–	–
B30.0	–	–	–	–	–	–	3	–	3	–	–	–
B35.8	–	–	–	–	–	–	–	–	–	–	–	–
B86	–	–	–	–	–	–	–	–	–	–	–	–
D75.8	–	–	–	–	–	–	–	–	–	1	1	–
G55	13	11	2	15	13	2	–	–	–	–	–	–
G56	23	18	5	22	16	6	6	4	2	–	–	–
G56.0	1	1	–	–	–	–	41	40	1	18	13	5
G56.1	–	–	–	1	–	1	1	1	–	1	–	1
G56.2	1	–	1	–	–	–	1	–	1	4	2	2
G56.3	–	–	–	–	–	–	2	2	–	–	–	–
G56.9	–	–	–	–	–	–	–	–	–	–	–	–
G62.8	–	–	–	–	–	–	–	–	–	–	–	–
G64	–	–	–	–	–	–	–	–	–	–	–	–
H83.3	–	–	–	1	1	–	2	2	–	3	3	–
H90	4	3	1	5	5	–	1	1	–	–	–	–
H90.0	–	–	–	–	–	–	–	–	–	–	–	–
H90.3	–	–	–	–	–	–	2	2	–	4	4	–
H90.5	–	–	–	–	–	–	–	–	–	–	–	–
H90.6	–	–	–	–	–	–	–	–	–	–	–	–
H91	–	–	–	–	–	–	–	–	–	–	–	–
I70	2	2	–	20	20	–	2	2	–	–	–	–
I73	27	27	–	31	30	1	3	3	–	–	–	–
I73.0	–	–	–	1	–	1	34	34	–	8	8	–
I78	4	4	–	4	4	–	–	–	–	–	–	–
I79	2	2	–	2	2	–	–	–	–	–	–	–
I79.0	–	–	–	–	–	–	–	–	–	–	–	–
I79.8	–	–	–	–	–	–	–	–	–	2	2	–
J30.3	–	–	–	–	–	–	1	–	1	–	–	–
J37.0	–	–	–	–	–	–	–	–	–	–	–	–
J42	–	–	–	–	–	–	–	–	–	–	–	–
J45	3	–	3	7	2	5	1	–	1	–	–	–
J45.0	1	–	1	1	1	–	3	–	3	1	–	1

¹⁾ iné poškodenie zdravia z práce; ide o poškodenie zdravia z práce, ktoré nie je ani pracovným úrazom, ani chorobou z povolania uvedenou v tomto zozname, príloha č. 1 / Another harm of health from work. Harm of health from work which is neither occupational injury or occupational disease involved in this list, enclosure No. 1

**T 12 VÝVOJ POČTU OHROZENÍ CHOROUBOU Z POVOLANIA ¹⁾ V ROKOCH 2001 – 2012
 PODĽA MKCH-10**

 TREND OF NUMBER THREATS BY OCCUPATIONAL DISEASE ¹⁾ IN YEARS 2001 – 2012
 ACCORDING TO ICD-10

1. pokračovanie

1st continuation

Diagnóza podľa MKCH-10 Diagnosis ICD-10	2001			2002			2003			2004		
	spolu	muži	ženy	total	males	females	spolu	muži	ženy	total	males	females
J45.1	-	-	-	-	-	-	-	-	-	-	-	-
J45.9	-	-	-	-	-	-	-	-	-	-	-	-
J60	-	-	-	-	-	-	-	-	-	2	2	-
J62	-	-	-	-	-	-	-	-	-	-	-	-
J62.0	-	-	-	-	-	-	-	-	-	1	1	-
J68	-	-	-	-	-	-	-	-	-	1	1	-
J70.9	-	-	-	-	-	-	-	-	-	-	-	-
J84	1	1	-	-	-	-	-	-	-	-	-	-
K71	1	1	-	-	-	-	-	-	-	-	-	-
K71.0	-	-	-	1	-	1	-	-	-	-	-	-
K71.6	-	-	-	-	-	-	-	-	-	-	-	-
K71.9	-	-	-	-	-	-	-	-	-	-	-	-
K73	-	-	-	-	-	-	-	-	-	-	-	-
K75	-	-	-	-	-	-	-	-	-	-	-	-
K76	1	1	-	-	-	-	-	-	-	-	-	-
L23	2	-	2	2	1	1	-	-	-	1	-	1
L23.0	-	-	-	-	-	-	-	-	-	-	-	-
L23.5	-	-	-	-	-	-	-	-	-	-	-	-
L23.8	-	-	-	-	-	-	-	-	-	-	-	-
L24	-	-	-	1	-	1	-	-	-	-	-	-
L24.0	-	-	-	-	-	-	-	-	-	-	-	-
L24.5	-	-	-	-	-	-	-	-	-	-	-	-
L24.8	-	-	-	-	-	-	-	-	-	-	-	-
L25.3	-	-	-	-	-	-	-	-	-	-	-	-
M14.8	-	-	-	-	-	-	-	-	-	-	-	-
M19.8	-	-	-	-	-	-	-	-	-	-	-	-
M43	-	-	-	-	-	-	-	-	-	-	-	-
M54.4	-	-	-	-	-	-	-	-	-	-	-	-
M65.3	-	-	-	-	-	-	-	-	-	-	-	-
M65.8	-	-	-	-	-	-	-	-	-	-	-	-
M70	17	13	4	26	25	1	2	2	-	-	-	-
M70.0	-	-	-	1	1	-	-	-	-	-	-	-
M70.8	2	2	-	-	-	-	-	-	-	1	-	1
M72.0	-	-	-	-	-	-	-	-	-	-	-	-

¹⁾ iné poškodenie zdravia z práce; ide o poškodenie zdravia z práce, ktoré nie je ani pracovným úrazom, ani chorobou z povolania uvedenou v tomto zozname, príloha č. 1

**T 12 VÝVOJ POČTU OHROZENÍ CHOROUBOU Z POVOLANIA ¹⁾ V ROKOCH 2001 – 2012
 PODĽA MKCH-10**

 TREND OF NUMBER THREATS BY OCCUPATIONAL DISEASE ¹⁾ IN YEARS 2001 – 2012
 ACCORDING TO ICD-10

2. pokračovanie

2nd continuation

Diagnóza podľa MKCH-10 Diagnosis ICD-10	2001			2002			2003			2004		
	spolu	muži	ženy	total	males	females	spolu	muži	ženy	total	males	females
M75	4	3	1	4	4	–	1	1	–	–	–	–
M75.0	–	–	–	–	–	–	4	3	1	3	2	1
M75.1	–	–	–	–	–	–	–	–	–	–	–	–
M75.2	–	–	–	–	–	–	–	–	–	–	–	–
M75.4	–	–	–	–	–	–	–	–	–	–	–	–
M75.5	–	–	–	–	–	–	–	–	–	–	–	–
M75.8	–	–	–	–	–	–	–	–	–	–	–	–
M77	46	39	7	32	27	5	13	11	2	–	–	–
M77.0	–	–	–	1	1	–	19	13	6	4	2	2
M77.1	–	–	–	–	–	–	24	18	6	19	17	2
M77.8	–	–	–	–	–	–	–	–	–	–	–	–
M77.9	–	–	–	–	–	–	–	–	–	–	–	–
T53	–	–	–	–	–	–	–	–	–	–	–	–
T56	1	1	–	1	1	–	1	1	–	–	–	–
T56.0	–	–	–	–	–	–	2	2	–	1	1	–
T59	–	–	–	3	3	–	1	1	–	–	–	–
T65.3	–	–	–	–	–	–	–	–	–	–	–	–
T65.8	–	–	–	–	–	–	–	–	–	–	–	–
T73	–	–	–	–	–	–	–	–	–	–	–	–
T75.2	2	2	–	2	2	–	–	–	–	–	–	–
W43	–	–	–	–	–	–	10	10	–	1	1	–
W43.1	–	–	–	–	–	–	–	–	–	–	–	–
W43.8	–	–	–	–	–	–	–	–	–	–	–	–
W43.9	–	–	–	–	–	–	–	–	–	–	–	–
W88	–	–	–	1	–	1	–	–	–	–	–	–
X50	–	–	–	–	–	–	–	–	–	–	–	–
X50.0	–	–	–	–	–	–	–	–	–	–	–	–
X50.8	–	–	–	–	–	–	–	–	–	–	–	–
X50.9	–	–	–	–	–	–	–	–	–	–	–	–
Z57.1	–	–	–	–	–	–	–	–	–	–	–	–

¹⁾ Another harm of health from work. Harm of health from work which is neither occupational injury or occupational disease involved in this list, enclosure No. 1

**T 12 VÝVOJ POČTU OHROZENÍ CHOROUBOU Z POVOLANIA ¹⁾ V ROKOCH 2001 – 2012
 PODĽA MKCH-10**

 TREND OF NUMBER THREATS BY OCCUPATIONAL DISEASE ¹⁾ IN YEARS 2001 – 2012
 ACCORDING TO ICD-10

3. pokračovanie

3rd continuation

Diagnóza podľa MKCH-10 Diagnosis ICD-10	2005			2006			2007			2008		
	spolu	muži	ženy	total	males	females	spolu	muži	ženy	total	males	females
Úhrn / Sum	46	35	11	134	117	17	74	58	16	70	50	20
B01	–	–	–	–	–	–	1	–	1	–	–	–
B30.0	–	–	–	–	–	–	–	–	–	–	–	–
B35.8	–	–	–	–	–	–	1	1	–	1	–	1
B86	–	–	–	–	–	–	–	–	–	–	–	–
D75.8	–	–	–	–	–	–	–	–	–	–	–	–
G55	–	–	–	–	–	–	–	–	–	–	–	–
G56	–	–	–	2	–	2	–	–	–	–	–	–
G56.0	9	6	3	29	27	2	6	5	1	7	6	1
G56.1	–	–	–	–	–	–	–	–	–	–	–	–
G56.2	–	–	–	1	–	1	–	–	–	1	1	–
G56.3	–	–	–	–	–	–	–	–	–	–	–	–
G56.9	–	–	–	–	–	–	–	–	–	–	–	–
G62.8	1	1	–	–	–	–	–	–	–	–	–	–
G64	3	3	–	–	–	–	–	–	–	–	–	–
H83.3	–	–	–	13	13	–	2	2	–	–	–	–
H90	1	1	–	–	–	–	–	–	–	1	1	–
H90.0	–	–	–	2	2	–	–	–	–	–	–	–
H90.3	1	1	–	3	3	–	2	2	–	7	6	1
H90.5	–	–	–	1	1	–	–	–	–	–	–	–
H90.6	–	–	–	–	–	–	–	–	–	1	1	–
H91	–	–	–	–	–	–	1	–	1	–	–	–
I70	–	–	–	–	–	–	–	–	–	–	–	–
I73	–	–	–	–	–	–	–	–	–	–	–	–
I73.0	4	4	–	28	28	–	26	25	1	–	–	–
I78	–	–	–	–	–	–	–	–	–	–	–	–
I79	3	3	–	–	–	–	–	–	–	–	–	–
I79.0	–	–	–	–	–	–	–	–	–	–	–	–
I79.8	–	–	–	–	–	–	–	–	–	3	3	–
J30.3	–	–	–	–	–	–	–	–	–	–	–	–
J37.0	–	–	–	–	–	–	–	–	–	–	–	–
J42	–	–	–	–	–	–	–	–	–	–	–	–
J45	–	–	–	–	–	–	–	–	–	1	–	1
J45.0	2	–	2	1	–	1	–	–	–	1	1	–

¹⁾ iné poškodenie zdravia z práce; ide o poškodenie zdravia z práce, ktoré nie je ani pracovným úrazom, ani chorobou z povolania uvedenou v tomto zozname, príloha č. 1

**T 12 VÝVOJ POČTU OHROZENÍ CHOROUBOU Z POVOLANIA ¹⁾ V ROKOCH 2001 – 2012
 PODĽA MKCH-10**

 TREND OF NUMBER THREATS BY OCCUPATIONAL DISEASE ¹⁾ IN YEARS 2001 – 2012
 ACCORDING TO ICD-10

4. pokračovanie

4th continuation

Diagnóza podľa MKCH-10 Diagnosis ICD-10	2005			2006			2007			2008		
	spolu	muži	ženy	total	males	females	spolu	muži	ženy	total	males	females
J45.1	1	1	–	–	–	–	–	–	–	1	–	1
J45.9	1	–	1	1	–	1	–	–	–	2	–	2
J60	–	–	–	–	–	–	–	–	–	–	–	–
J62	–	–	–	–	–	–	–	–	–	–	–	–
J62.0	–	–	–	1	1	–	–	–	–	–	–	–
J68	–	–	–	–	–	–	–	–	–	–	–	–
J70.9	–	–	–	–	–	–	–	–	–	–	–	–
J84	–	–	–	–	–	–	–	–	–	–	–	–
K71	–	–	–	–	–	–	–	–	–	–	–	–
K71.0	–	–	–	–	–	–	–	–	–	–	–	–
K71.6	–	–	–	1	1	–	–	–	–	–	–	–
K71.9	–	–	–	–	–	–	–	–	–	1	1	–
K73	–	–	–	–	–	–	–	–	–	–	–	–
K75	–	–	–	1	1	–	–	–	–	–	–	–
K76	–	–	–	–	–	–	–	–	–	–	–	–
L23	1	1	–	2	–	2	2	2	–	1	–	1
L23.0	–	–	–	–	–	–	1	1	–	–	–	–
L23.5	–	–	–	–	–	–	7	3	4	–	–	–
L23.8	–	–	–	–	–	–	1	–	1	–	–	–
L24	–	–	–	–	–	–	–	–	–	–	–	–
L24.0	–	–	–	–	–	–	–	–	–	–	–	–
L24.5	–	–	–	–	–	–	–	–	–	–	–	–
L24.8	–	–	–	–	–	–	–	–	–	1	–	1
L25.3	–	–	–	–	–	–	1	1	–	–	–	–
M14.8	–	–	–	–	–	–	–	–	–	–	–	–
M19.8	–	–	–	–	–	–	–	–	–	–	–	–
M43	–	–	–	–	–	–	1	1	–	–	–	–
M54.4	–	–	–	–	–	–	–	–	–	–	–	–
M65.3	–	–	–	–	–	–	–	–	–	–	–	–
M65.8	–	–	–	–	–	–	1	–	1	–	–	–
M70	–	–	–	–	–	–	–	–	–	–	–	–
M70.0	–	–	–	–	–	–	–	–	–	1	1	–
M70.8	–	–	–	–	–	–	1	–	1	–	–	–
M72.0	–	–	–	1	1	–	–	–	–	–	–	–

¹⁾ Another harm of health from work. Harm of health from work which is neither occupational injury or occupational disease involved in this list, enclosure No. 1

**T 12 VÝVOJ POČTU OHROZENÍ CHOROUBOU Z POVOLANIA ¹⁾ V ROKOCH 2001 – 2012
 PODĽA MKCH-10**

 TREND OF NUMBER THREATS BY OCCUPATIONAL DISEASE ¹⁾ IN YEARS 2001 – 2012
 ACCORDING TO ICD-10

5. pokračovanie

5th continuation

Diagnóza podľa MKCH-10 Diagnosis ICD-10	2005			2006			2007			2008		
	spolu	muži	ženy	total	males	females	spolu	muži	ženy	total	males	females
M75	–	–	–	–	–	–	–	–	–	–	–	–
M75.0	–	–	–	2	1	1	3	3	–	1	1	–
M75.1	–	–	–	–	–	–	1	–	1	–	–	–
M75.2	–	–	–	–	–	–	–	–	–	1	–	1
M75.4	–	–	–	–	–	–	–	–	–	–	–	–
M75.5	–	–	–	–	–	–	–	–	–	–	–	–
M75.8	–	–	–	–	–	–	–	–	–	–	–	–
M77	2	–	2	2	1	1	–	–	–	–	–	–
M77.0	2	–	2	5	2	3	2	1	1	13	12	1
M77.1	8	7	1	33	30	3	11	9	2	1	–	1
M77.8	–	–	–	–	–	–	1	–	1	–	–	–
M77.9	–	–	–	–	–	–	–	–	–	–	–	–
T53	–	–	–	–	–	–	–	–	–	–	–	–
T56	2	2	–	4	4	–	–	–	–	–	–	–
T56.0	1	1	–	–	–	–	–	–	–	1	1	–
T59	–	–	–	–	–	–	–	–	–	–	–	–
T65.3	–	–	–	–	–	–	–	–	–	–	–	–
T65.8	–	–	–	1	1	–	1	1	–	–	–	–
T73	–	–	–	–	–	–	–	–	–	–	–	–
T75.2	–	–	–	–	–	–	–	–	–	–	–	–
W43	2	2	–	–	–	–	1	1	–	4	3	1
W43.1	–	–	–	–	–	–	–	–	–	–	–	–
W43.8	–	–	–	–	–	–	–	–	–	–	–	–
W43.9	–	–	–	–	–	–	–	–	–	–	–	–
W88	–	–	–	–	–	–	–	–	–	–	–	–
X50	–	–	–	–	–	–	–	–	–	19	12	7
X50.0	–	–	–	–	–	–	–	–	–	–	–	–
X50.8	–	–	–	–	–	–	–	–	–	–	–	–
X50.9	–	–	–	–	–	–	–	–	–	–	–	–
Z57.1	2	2	–	–	–	–	–	–	–	–	–	–

¹⁾ iné poškodenie zdravia z práce; ide o poškodenie zdravia z práce, ktoré nie je ani pracovným úrazom, ani chorobou z povolania uvedenou v tomto zozname, príloha č. 1

**T 12 VÝVOJ POČTU OHROZENÍ CHOROUBOU Z POVOLANIA ¹⁾ V ROKOCH 2001 – 2012
 PODĽA MKCH-10**

 TREND OF NUMBER THREATS BY OCCUPATIONAL DISEASE ¹⁾ IN YEARS 2001 – 2012
 ACCORDING TO ICD-10

6. pokračovanie

6th continuation

Diagnóza podľa MKCH-10 Diagnosis ICD-10	2009			2010			2011			2012		
	spolu	muži	ženy	total	males	females	spolu	muži	ženy	total	males	females
Úhrn / Sum	60	43	17	54	36	18	43	30	13	54	25	29
B01	–	–	–	–	–	–	–	–	–	–	–	–
B30.0	–	–	–	–	–	–	–	–	–	–	–	–
B35.8	1	1	–	–	–	–	–	–	–	–	–	–
B86	–	–	–	–	–	–	–	–	–	11	–	11
D75.8	–	–	–	–	–	–	–	–	–	–	–	–
G55	–	–	–	–	–	–	–	–	–	–	–	–
G56	–	–	–	–	–	–	–	–	–	–	–	–
G56.0	3	2	1	6	5	1	3	1	2	7	1	6
G56.1	–	–	–	–	–	–	–	–	–	1	–	1
G56.2	–	–	–	–	–	–	1	–	1	1	–	1
G56.3	–	–	–	–	–	–	–	–	–	–	–	–
G56.9	1	1	–	1	1	–	–	–	–	–	–	–
G62.8	–	–	–	1	1	–	–	–	–	–	–	–
G64	–	–	–	–	–	–	–	–	–	–	–	–
H83.3	–	–	–	2	2	–	2	2	–	1	1	–
H90	–	–	–	–	–	–	–	–	–	–	–	–
H90.0	1	1	–	–	–	–	–	–	–	1	1	–
H90.3	9	9	–	11	11	–	8	7	1	6	6	–
H90.5	–	–	–	–	–	–	–	–	–	–	–	–
H90.6	–	–	–	–	–	–	–	–	–	1	1	–
H91	–	–	–	–	–	–	–	–	–	–	–	–
I70	–	–	–	–	–	–	–	–	–	–	–	–
I73	–	–	–	–	–	–	–	–	–	–	–	–
I73.0	–	–	–	1	1	–	1	1	–	–	–	–
I78	–	–	–	–	–	–	–	–	–	–	–	–
I79	–	–	–	–	–	–	–	–	–	–	–	–
I79.0	–	–	–	–	–	–	–	–	–	1	1	–
I79.8	–	–	–	1	1	–	–	–	–	3	3	–
J30.3	–	–	–	–	–	–	–	–	–	–	–	–
J37.0	–	–	–	–	–	–	–	–	–	1	–	1
J42	–	–	–	–	–	–	1	–	1	–	–	–
J45	–	–	–	–	–	–	–	–	–	–	–	–
J45.0	–	–	–	1	–	1	–	–	–	–	–	–

¹⁾ Another harm of health from work. Harm of health from work which is neither occupational injury or occupational disease involved in this list, enclosure No. 1

**T 12 VÝVOJ POČTU OHROZENÍ CHOROUBOU Z POVOLANIA ¹⁾ V ROKOCH 2001 – 2012
 PODĽA MKCH-10**

 TREND OF NUMBER THREATS BY OCCUPATIONAL DISEASE ¹⁾ IN YEARS 2001 – 2012
 ACCORDING TO ICD-10

7. pokračovanie

7th continuation

Diagnóza podľa MKCH-10 <i>Diagnosis ICD-10</i>	2009			2010			2011			2012		
	spolu	muži	ženy	total	males	females	spolu	muži	ženy	total	males	females
J45.1	-	-	-	-	-	-	-	-	-	-	-	-
J45.9	-	-	-	-	-	-	2	1	1	1	1	-
J60	-	-	-	-	-	-	-	-	-	-	-	-
J62	-	-	-	-	-	-	-	-	-	-	-	-
J62.0	-	-	-	-	-	-	-	-	-	-	-	-
J68	-	-	-	-	-	-	-	-	-	-	-	-
J70.9	1	1	-	-	-	-	-	-	-	-	-	-
J84	-	-	-	-	-	-	-	-	-	-	-	-
K71	-	-	-	-	-	-	-	-	-	-	-	-
K71.0	-	-	-	-	-	-	-	-	-	-	-	-
K71.6	-	-	-	-	-	-	-	-	-	-	-	-
K71.9	-	-	-	-	-	-	-	-	-	-	-	-
K73	-	-	-	-	-	-	-	-	-	-	-	-
K75	-	-	-	-	-	-	-	-	-	-	-	-
K76	-	-	-	-	-	-	-	-	-	-	-	-
L23	-	-	-	-	-	-	-	-	-	-	-	-
L23.0	-	-	-	-	-	-	-	-	-	-	-	-
L23.5	-	-	-	-	-	-	1	-	1	-	-	-
L23.8	1	1	-	-	-	-	-	-	-	-	-	-
L24	-	-	-	-	-	-	-	-	-	-	-	-
L24.0	-	-	-	-	-	-	-	-	-	1	-	1
L24.5	2	1	1	-	-	-	-	-	-	-	-	-
L24.8	-	-	-	-	-	-	-	-	-	-	-	-
L25.3	-	-	-	-	-	-	-	-	-	-	-	-
M14.8	-	-	-	-	-	-	1	-	1	-	-	-
M19.8	1	-	1	-	-	-	-	-	-	-	-	-
M43	-	-	-	-	-	-	-	-	-	-	-	-
M54.4	1	1	-	-	-	-	-	-	-	-	-	-
M65.3	-	-	-	-	-	-	-	-	-	1	-	1
M65.8	-	-	-	-	-	-	-	-	-	-	-	-
M70	-	-	-	-	-	-	-	-	-	-	-	-
M70.0	1	1	-	-	-	-	-	-	-	-	-	-
M70.8	-	-	-	-	-	-	1	1	-	-	-	-
M72.0	-	-	-	-	-	-	-	-	-	-	-	-

¹⁾ Another harm of health from work. Harm of health from work which is neither occupational injury or occupational disease involved in this list, enclosure No. 1

**T 12 VÝVOJ POČTU OHROZENÍ CHOROUBOU Z POVOLANIA ¹⁾ V ROKOCH 2001 – 2012
 PODĽA MKCH-10**

 TREND OF NUMBER THREATS BY OCCUPATIONAL DISEASE ¹⁾ IN YEARS 2001 – 2012
 ACCORDING TO ICD-10

dokončenie

End of table

Diagnóza podľa MKCH-10 Diagnosis ICD-10	2009			2010			2011			2012		
	spolu	muži	ženy	total	males	females	spolu	muži	ženy	total	males	females
M75	–	–	–	–	–	–	–	–	–	–	–	–
M75.0	5	–	5	13	3	10	1	1	–	1	–	1
M75.1	2	2	–	9	6	3	12	9	3	7	5	2
M75.2	–	–	–	–	–	–	–	–	–	–	–	–
M75.4	–	–	–	–	–	–	1	1	–	–	–	–
M75.5	1	–	1	1	–	1	–	–	–	1	–	1
M75.8	–	–	–	1	–	1	1	1	–	–	–	–
M77	–	–	–	–	–	–	–	–	–	–	–	–
M77.0	2	1	1	–	–	–	2	2	–	1	–	1
M77.1	2	1	1	–	–	–	4	2	2	4	2	2
M77.8	–	–	–	–	–	–	–	–	–	–	–	–
M77.9	–	–	–	–	–	–	–	–	–	2	2	–
T53	–	–	–	–	–	–	–	–	–	–	–	–
T56	–	–	–	–	–	–	–	–	–	–	–	–
T56.0	–	–	–	–	–	–	–	–	–	–	–	–
T59	–	–	–	–	–	–	–	–	–	–	–	–
T65.3	7	7	–	2	2	–	–	–	–	–	–	–
T65.8	–	–	–	–	–	–	–	–	–	–	–	–
T73	–	–	–	–	–	–	–	–	–	–	–	–
T75.2	–	–	–	1	1	–	–	–	–	1	1	–
W43	–	–	–	–	–	–	–	–	–	–	–	–
W43.1	1	1	–	–	–	–	–	–	–	–	–	–
W43.8	2	2	–	–	–	–	–	–	–	–	–	–
W43.9	1	1	–	–	–	–	1	1	–	–	–	–
W88	–	–	–	–	–	–	–	–	–	–	–	–
X50	–	–	–	–	–	–	–	–	–	–	–	–
X50.0	2	1	1	–	–	–	–	–	–	–	–	–
X50.8	11	8	3	3	2	1	–	–	–	–	–	–
X50.9	2	–	2	–	–	–	–	–	–	–	–	–
Z57.1	–	–	–	–	–	–	–	–	–	–	–	–

¹⁾ iné poškodenie zdravia z práce; ide o poškodenie zdravia z práce, ktoré nie je ani pracovným úrazom, ani chorobou z povolania uvedenou v tomto zozname, príloha č. 1 / Another harm of health from work. Harm of health from work which is neither occupational injury or occupational disease involved in this list, enclosure No. 1

P 1 ZOZNAM CHORÔB Z POVOLANIA A OHROZENÍ CHOROUBOU Z POVOLANIA

LIST OF OCCUPATIONAL DISEASES AND THREATS OF OCCUPATIONAL DISEASES

1	Choroba z olova alebo z jeho zlúčenín	Diseases from lead and its alloys and compounds
1-1	Otravy olovom a jeho anorganickými zlúčeninami a zliatinami	Poisonings with lead and its inorganic compounds and alloys
1-2	Otravy organickými zlúčeninami olova	Poisonings with organic compounds of lead
2	Choroba z fosforu alebo z jeho zlúčenín	Diseases from phosphor and its compounds
2-1	Otravy fosforom a jeho anorganickými zlúčeninami	Poisonings with phosphor and its inorganic compounds
2-2	Otravy organickými zlúčeninami fosforu	Poisonings with organic compounds of phosphor
3	Choroba z fluóru alebo z jeho zlúčenín	Diseases from fluorine and its compounds
3-1	Otravy fluórom a jeho zlúčeninami	Poisonings with fluorine and its compounds
3-2	Fluoróza	Fluorosis
4	Choroba z ortuti alebo z jej zlúčenín	Diseases from mercury and from its amalgams and compounds
4-1	Akútna a chronická otrava ortuťou	Acute and chronic poisoning with mercury
4-2	Akútne a chronické otravy zlúčeninami ortuti	Acute and chronic poisonings with compounds of mercury
5	Choroba z arzénu alebo z jeho zlúčenín	Diseases from arsenic and its compounds
6	Choroba z mangánu alebo z jeho zlúčenín	Diseases from manganese and its compounds
7	Choroba z kadmia alebo z jeho zlúčenín	Diseases from cadmium and its compounds
8	Choroba z vanádia alebo z jeho zlúčenín	Diseases from vanadium and its compounds
9	Choroba z chrómu alebo z jeho zlúčenín	Diseases from chrome and its compounds
9-1	Poškodenie nosovej priehradky z chrómu	Harm of nasal partition from chrome
9-2	Ostatné poškodenia z chrómu	Other injuries from chrome
10	Choroba zo sírouhlíka	Diseases from carbon sulphide
11	Choroba zo sírovodíka	Diseases from hydrogen sulphide
12	Choroba z oxidu uhľnatého	Diseases from carbon dioxide
12-1	Akútne otravy oxidom uhľnatým	Acute poisonings with carbon dioxide
12-2	Chronické otravy a stavy po otrave oxidom uhľnatým	Chronic poisonings and conditions after poisoning with carbon dioxide
12-3	Otravy odstrelovými splodinami	Poisonings with explosion's combustion residues
13	Choroba z kyanovodíka alebo z kyanidov	Diseases from cyan compounds
13-1	Otravy kyanovodíkom a jeho zlúčeninami	Poisonings with hydrocyanic and its compounds
13-2	Otravy kyanamidom vápenatým	Poisonings with calcium cyanamid
14	Choroba z benzénu alebo z jeho homológov	Diseases from benzene and its homologies
14-1	Akútne a chronické otravy benzénom	Acute and chronic poisonings with benzene
14-2	Akútne a chronické otravy toluénom	Acute and chronic poisonings with toluene
14-3	Akútne a chronické otravy xylénom	Acute and chronic poisonings with xylene
14-4	Akútne a chronické otravy homológmi benzénu	Acute and chronic poisonings with homologies of benzene
15	Choroba z nitrozlúčenín a z aminozlúčenín benzénu alebo jeho homológov	Illnesses from nitro- and amino compounds of benzene or its homologies
16	Choroba z halogenizovaných uhľovodíkov	Diseases from halogenated carbohydrates
17	Choroba z esterov kyseliny dusičnej	Diseases from nitrate esters of glycerin
18	Choroba z bojových látok alebo z chemických látok s rovnakým účinkom, aký majú bojové látky	Diseases from warfare agents or chemical materials with same impact look like warfare agents

P 1 ZOZNAM CHORÔB Z POVOLANIA A OHROZENÍ CHOROUBOU Z POVOLANIA

LIST OF OCCUPATIONAL DISEASES AND THREATS OF OCCUPATIONAL DISEASES

1. pokračovanie

1st continuation

19	Choroba z ionizujúceho žiarenia a zo žiarenia s obdobným účinkom	Diseases from ionising radiation and from radiation with similar biological effect
19-1	Poškodenie krvotvorby ionizujúcim žiarením	Harm of blood-forming from ionising radiation
19-2	Rádio- a rtg. dermatitída	Radio- and rtg dermatitis
19-3	Rakovina kože z ionizujúceho žiarenia	Skin cancer from ionising radiation
19-4	Katarakta z ionizujúceho žiarenia	Cataract from ionising radiation
20	Choroba z elektromagnetického žiarenia vrátane lasera	Diseases from electromagnetic radiation including laser
21	Rakovina kože	Diseases on skin cancer
22	Kožné choroby okrem rakoviny kože a prenosné kožné choroby	Skin diseases apart from skin cancer and communicable skin diseases
22-1	Profesionálne dermatózy z alkálií	Professional dermatoses from alkalis
22-2	Profesionálne dermatózy z cementu	Professional dermatoses from cement
22-3	Profesionálne dermatózy z organických a anorganických kyselín	Professional dermatoses from organic and inorganic acids
22-4	Profesionálne dermatózy z čistiacich prostriedkov	Professional dermatoses from detergents
22-5	Profesionálne dermatózy z organických rozpúšťadiel	Professional dermatoses from organic solvents
22-6	Profesionálne dermatózy z ropných výrobkov (minerálne oleje)	Professional dermatoses from mineral oil products (oils from mineral oil)
22-7	Profesionálne dermatózy z chrómu a jeho zlúčenín	Professional dermatoses from chrome and its compounds
22-8	Profesionálne dermatózy z niklu a jeho zliatin	Professional dermatoses from nickel and its alloys
22-9	Profesionálne dermatózy z kovov a metaloidov a ich zlúčenín	Professional dermatoses from metals and metalloids and their compounds
22-10	Profesionálne dermatózy z plastických hmôt	Professional dermatoses from synthetic materials
22-11	Profesionálne dermatózy z gumy a gumárenských chemikálií	Professional dermatoses from gum and gum processing chemicals
22-12	Profesionálne dermatózy z dechtu a jeho derivátov	Professional dermatoses from tar and its derivatives
22-13	Profesionálne dermatózy z organických farbív	Professional dermatoses from of organic dye stuffs
22-14	Profesionálne dermatózy z liečiv	Professional dermatoses from remedies
22-15	Profesionálne dermatózy z dezinfekčných prostriedkov	Professional dermatoses from disinfectants
22-16	Profesionálne dermatózy z insekticídnych látok a agrochemikálií	Professional dermatoses from insecticideous substances and agrochemicals
22-17	Profesionálne dermatózy z ostatných chemikálií (organických a anorganických)	Professional dermatoses from other chemicals (organic and inorganic)
22-18	Profesionálne dermatózy z rastlín	Professional dermatoses from plants
22-19	Profesionálne dermatózy z iných biologických faktorov	Professional dermatoses from other biological factors
22-20	Profesionálne dermatózy z fyzikálnych faktorov (okrem ionizačného žiarenia)	Professional dermatoses from physical factors (except of ionising radiation)
23	Rakovina pľúc z rádioaktívnych látok	Diseases on pulmonary cancer from radioactive substances
24	Infekčné choroby a parazitárne choroby okrem tropických infekčných chorôb a parazitárnych chorôb a chorôb prenosných zo zvierat na ľudí	Diseases on communicable and parasitic illnesses apart from tropical communicable and parasitic diseases and illnesses communicable from animals on people

P 1 ZOZNAM CHORÔB Z POVOLANIA A OHROZENÍ CHOROBU Z POVOLANIA

LIST OF OCCUPATIONAL DISEASES AND THREATS OF OCCUPATIONAL DISEASES

2. pokračovanie

2nd continuation

25	Tropické prenosné a parazitárne choroby	Tropical communicable and parasitic diseases
26	Choroby prenosné zo zvierat na ľudí buď priamo, alebo prostredníctvom prenášačov	Illnesses communicable from animals on people directly or by means of communicants
27	Choroba vyvolaná prácou v hyperbarických alebo hypobarických podmienkach	Diseases evoked with work in compressed air
27-1	Akútna forma kesónovej choroby	Acute form of Keson's illness
27-2	Chronická forma kesónovej choroby	Chronic form of Keson's illness
28	Choroba z vibrácií – ochorenie kostí, kĺbov, svalov, ciev a nervov končatín spôsobené vibráciou	Diseases of bones, joints, muscles, vessels and nerves limbs caused at work with vibrating tools and devices
28-1	Poškodenia z vibrácií prevažne ciev a nervov	Injuries from vibrations mostly of vessels and nerves
28-2	Poškodenia z vibrácií prevažne zhybov, kostí, šliach a svalov	Injuries from vibrations mostly of bends, of bones, of tendons and muscles
28-3	Iné poškodenia z vibrácií a kombinované poškodenia z vibrácií	Other injuries from vibrations and combined injuries from vibrations
29	Choroba z dlhodobého, nadmerného a jednostranného zaťaženia končatín – ochorenie kostí, kĺbov, šliach a nervov končatín	Diseases of bones, joints, tendons and nerves of limbs from longterm, inordinate, one-sided workload
29-1	Choroby mazových včkov zo stále trvajúceho lokálneho tlaku	Illnesses of lubrication sacs from still lasting local pressure
29-2	Choroby šliach, šlachových pošiev a svalových úponov z nadmerného preťaženia	Illnesses of tendons, tendonous sheats and muscle insertions from inordinate overloading
29-3	Postihnutie meniskov	Impairment of meniskuses
29-4	Choroby periférnych nervov končatín	Diseases of peripheral nerves of limbs
30	Choroba laktového nervu z mechanických vplyvov	Diseases of elbow nerve from mechanical influences
31	Choroba dolných dýchacích ciest a pľúc spôsobená hliníkovým prachom z hliníkových zliatin (zaprášenie pľúc hliníkom – fibróza pľúc)	Diseases of lower respiratory tract and lung caused with aluminium dust from aluminium alloys (dusting of lung with aluminium – fibrosis of lung)
32	Choroba z berýlia a z jeho zlúčenín	Diseases from beryllium and its compounds
33	Choroba zaprášenia pľúc prachom obsahujúcim oxid kremičitý (silikóza, silikotuberkulóza) vrátane (uhlíkopskej) pneumokoniózy: a) s typickými rtg. znakmi s prihliadnutím na dynamiku choroby, b) v spojení s aktívnou tuberkulózou	Diseases on dusting of lung with dust containing silicon oxide (silicosis, silicotuberculosis) including (miner pneumoconiosis): a) with typical x-ray signs take account on dynamics of diseases, b) in connection with active tuberculosis
33-1	Silikóza jednoduchá	Silicosis simple
33-2	Silikóza komplikovaná	Silicosis complicated
33-3	Silikotuberkulóza	Silicotuberculosis
33-4	Banicka pneumokonióza	Miner pneumoconiosis
34	Choroba zaprášenia pľúc azbestovým prachom (azbestóza): a) s typickými rtg. znakmi, b) v spojení s pľúcnou rakovinou	Diseases on dusting of lung with asbestos dust (Asbestosis): a) with typical x-ray signs, b) in connection with lungs cancer
34-1	Azbestóza	Asbestosis
34-2	Azbestóza s rakovinou pľúc	Asbestosis with pulmonary cancer
35	Choroba pri výrobe tvrdokovov	Diseases at production of hard metals
36	Choroba dolných dýchacích ciest a pľúc na škodlivé účinky z Thomasovej múčky	Diseases of lower respiratory tract and lung on harmful effects of Thomas's flour

P 1 ZOZNAM CHORÔB Z POVOLANIA A OHROZENÍ CHOROUBOU Z POVOLANIA

LIST OF OCCUPATIONAL DISEASES AND THREATS OF OCCUPATIONAL DISEASES

dokončenie

End of table

37	Bronchiálna astma (záduch)	Asthma bronchiale
37-1	Bronchiálna astma – precitlivosť na múku, mlynský prach	<i>Asthma bronchiale – sensitivity on flour, mill dust</i>
37-2	Bronchiálna astma – precitlivosť na slamu, seno	<i>Asthma bronchiale – sensitivity on straw, hay</i>
37-3	Bronchiálna astma – precitlivosť na prach z obilnín, poľnohospodárskych plodín	<i>Asthma bronchiale – sensitivity on dust from cereals, agricultural plants</i>
37-4	Bronchiálna astma – precitlivosť na srst' zvierat	<i>Asthma bronchiale – sensitivity on pelt of animals</i>
37-5	Bronchiálna astma – precitlivosť na kolofonické výpary	<i>Asthma bronchiale – sensitivity on colophonic evaporations</i>
37-6	Bronchiálna astma – precitlivosť na dezinfekčné prostriedky	<i>Asthma bronchiale – sensitivity on disinfectants</i>
37-7	Ostatné príčiny vzniku bronchiálnej astmy	<i>Other causes of accrument of asthma bronchiale</i>
38	Porucha sluchu z hluku, pri ktorej dosahuje strata sluchu podľa Fowlera pri poškodených mladších ako 30 rokov najmenej 40 %. Pri poškodených nad 30 rokov sa uvedená hranica každé dva roky zvyšuje o 1 % až do dosiahnutia 50 rokov veku poškodeného, odkedy už musí prevyšovať strata sluchu 50 %	<i>Hearing defect from noise by which is reached loss hearing according to Fowler with harm younger as 30 years at least 40 %. Harm older as 30 years then presented level is increased by 1 % each two years till 50 years age of harm person and since that time loss hearing must exceeded 50 %</i>
39	Sivý zákal	<i>Diseases on cataract</i>
40	Nystagmus	<i>Diseases on nystagmus</i>
41	Rozdutie pľúc fúkačov skla a hudobníkov na dychové nástroje	<i>Bloating of lung with of glassblowers and musicians on wind instruments</i>
42-1	Ťažká hyperkinetická dysfónia, uzlíky na hlasivkách alebo ťažká nedovieravosť hlasiviek, ktoré sú trvalé a ktoré znemožňujú výkon povolania kladúceho zvýšené nároky na hlas	<i>Heavy hyperkinetical dysphony, lumps on vocal chords or heavy nonclosing of vocal chords, which are permanent and which forbid a performance of occupation which takes increased requirements on voice</i>
42-2	Ťažká fonasténia	<i>Heavy phonasthenia</i>
43	Bronchopulmonálne choroby spôsobené prachom z bavlny (byssinóza), ľanu, konopí alebo sisalu	<i>Bronchopulmonar diseases caused with dust from cotton, flax, hanf or sisal</i>
44	Vonkajšie alergické alveolitídy a ich následky spôsobené vdychovaním organických prachov typu farmárske pľúca	<i>Outside allergic alveolitidis and their consequences caused with breathing in of organic dusts of type of farmer's lung</i>
45	Alergické choroby horných dýchacích ciest s dokázanou precitlivosťou na alergény z pracovného prostredia poškodeného	<i>Allergic diseases of upper respiratory tract with proven susceptibility on allergens from the working environment of the patient</i>
46	Nádorové choroby vznikajúce následkom práce s dokázanými chemickými karcinogénmi v pracovnom prostredí poškodeného a prejavujúce sa u neho v príslušných cieľových orgánoch, ktoré nie sú uvedené v tomto zozname	<i>Tumour diseases emergent due to work with settled chemical carcinogens in damaged working environment and demonstrative in particular targeted organons, which are not involved in this list</i>
47	Iné poškodenie zdravia z práce. Ide o poškodenie zdravia z práce, ktoré nie je ani pracovným úrazom, ani chorobou z povolania uvedenou v tomto zozname	<i>Other harms of health from work. It is dealt of damaged health from work which is not occupational diseases and also occupational disease involved in this list</i>

P 2 ZOZNAM DIAGNÓZ (MKCH-10) POUŽITÝCH V PUBLIKÁCIÍ

LIST OF DIAGNOSES (ICD-10) USED IN THE PUBLICATION

A15.0	Tuberkulóza pľúc potvrdená mikroskopiou spúta (chriakov) s kultivačným vyšetrením alebo bez neho	<i>Tuberculosis of lung, confirmed by sputum microscopy with or without culture</i>
A15.1	Tuberkulóza pľúc potvrdená len kultiváciou	<i>Tuberculosis of lung, confirmed by culture only</i>
A15.2	Tuberkulóza pľúc potvrdená histologicky	<i>Tuberculosis of lung, confirmed histologically</i>
A15.8	Iná respiračná tuberkulóza potvrdená bakteriologicky a histologicky	<i>Other respiratory tuberculosis, confirmed bacteriologically and histologically</i>
A16.0	Tuberkulóza pľúc bakteriologicky a histologicky negatívna	<i>Tuberculosis of lung, bacteriologically and histologically negative</i>
A16.9	Nešpecifikovaná respiračná tuberkulóza bez údajov o bakteriologickom alebo histologickom potvrdení	<i>Respiratory tuberculosis unspecified, without mention of bacteriological or histological confirmation</i>
A18.0	Tuberkulóza kostí a kĺbov	<i>Tuberculosis of bones and joints</i>
A18.2	Tuberkulóza periférna lymfadenopatia	<i>Tuberculous peripheral lymphadenopathy</i>
A27.0	Leptospirosis icterohaemorrhagica – Weilova choroba	<i>Leptospirosis icterohaemorrhagica</i>
A69.0	Nekrotizujúca ulcerózna stomatitída	<i>Necrotizing ulcerative stomatitis</i>
A69.2	Lymeská choroba	<i>Lyme disease</i>
A69.8	Iné špecifikované spirochétové infekcie	<i>Other specified spirochaetal infections</i>
B01	Ovčie kiahne [varicella]	<i>Varicella [chickenpox]</i>
B01.8	Varicella s inými komplikáciami	<i>Varicella with other complications</i>
B01.9	Varicella bez komplikácií	<i>Varicella without complications</i>
B02.2	Zoster s postihnutím iných častí nervového systému	<i>Zoster with other nervous system involvement</i>
B15.0	Hepatitída A s pečňovou kómou	<i>Hepatitis A with hepatic coma</i>
B15.9	Hepatitída A bez pečňovej kómy	<i>Hepatitis A without hepatic coma</i>
B16.9	Akútna hepatitída B bez agensu delta a bez pečňovej kómy	<i>Acute hepatitis B without delta-agent and without hepatic coma</i>
B18.0	Chronická vírusová hepatitída B s agensom delta	<i>Chronic viral hepatitis B with delta-agent</i>
B18.1	Chronická vírusová hepatitída B bez agensu delta	<i>Chronic viral hepatitis B without delta-agent</i>
B18.2	Chronická vírusová hepatitída C	<i>Chronic viral hepatitis C</i>
B19.0	Nešpecifikovaná vírusová hepatitída s pečňovou kómou	<i>Unspecified viral hepatitis hepatic with coma</i>
B27.1	Cytomegalovírusová mononukleóza	<i>Cytomegaloviral mononucleosis</i>
B30.0	Keratokonjunktivitída vyvolaná adenovírusom (H19.2*)	<i>Keratoconjunctivitis due to adenovirus (H19.2*)</i>
B35	Dermatofytóza	<i>Dermatophytosis</i>
B35.0	Tinea barbae a tinea capitis	<i>Tinea barbae and tinea capitis</i>
B35.2	Tinea manuum	<i>Tinea manuum</i>
B35.4	Tinea corporis	<i>Tinea corporis</i>
B35.8	Iné dermatofytózy	<i>Other dermatophytoses</i>
B35.9	Nešpecifikovaná dermatofytóza	<i>Dermatophytosis, unspecified</i>
B36.9	Nešpecifikované povrchové mykózy	<i>Superficial mycosis, unspecified</i>
B44.8	Iné formy aspergilózy	<i>Other forms of aspergillosis</i>
B67.0	Infekcia pečene Echinococcus granulosus	<i>Echinococcus granulosus infection of liver</i>
B86	Svrab – scabies	<i>Scabies</i>
C34	Zhubný nádor priedušiek a pľúc	<i>Malignant neoplasm of bronchus and lung</i>

P 2 ZOZNAM DIAGNÓZ (MKCH-10) POUŽITÝCH V PUBLIKÁCI

LIST OF DIAGNOSES (ICD-10) USED IN THE PUBLICATION

1. pokračovanie

1st continuation

C34.1	Horný lalok, prieduška alebo pľúca	<i>Upper lobe, bronchus or lung</i>
C34.2	Stredný lalok, prieduška alebo pľúca	<i>Middle lobe, bronchus or lung</i>
C34.8	Presahujúca lézia priedušky a pľúc	<i>Overlapping lesion of bronchus and lung</i>
C34.9	Prieduška alebo pľúca bez špecifikácie	<i>Bronchus or lung, unspecified</i>
C45.0	Mezotelióm pohrudnice	<i>Mesothelioma of pleura</i>
C78.2	Sekundárny zhubný nádor pohrudnice	<i>Secondary malignant neoplasm of pleura</i>
C90.0	Mnohonásobný myelóm	<i>Multiple myeloma</i>
D70	Agranulocytóza	<i>Agranulocytosis</i>
D75	Iné choroby krvi a krvotvorných orgánov	<i>Other diseases of blood and blood-forming organs</i>
D75.8	Iné špecifikované choroby krvi a krvotvorných orgánov	<i>Other specified diseases of blood and blood-forming organs</i>
G00.1	Pneumokokový zápal mozgových plien – pneumokoková meningitída	<i>Pneumococcal meningitis</i>
G55	Kompresie nervových koreňov a spletí pri chorobách zatriedených inde	<i>Nerve root and plexus compressions in diseases classified elsewhere</i>
G56	Mononeuropatie hornej končatiny	<i>Mononeuropathies of upper limb</i>
G56.0	Syndróm karpálneho tunela	<i>Carpal tunnel syndrome</i>
G56.1	Iné poškodenie stredového nervu (n. medianus)	<i>Other lesions of median nerve</i>
G56.2	Poškodenie laktového nervu (n. ulnaris)	<i>Lesion of ulnar nerve</i>
G56.3	Poškodenie vretenného nervu (n. radialis)	<i>Lesion of radial nerve</i>
G56.9	Nešpecifikovaná mononeuropatia hornej končatiny	<i>Mononeuropathy of upper limb, unspecified</i>
G62.8	Iné špecifikované polyneuropatie	<i>Other specified polyneuropathies</i>
G64	Iné poruchy periférneho nervového systému	<i>Other disorders of peripheral nervous system</i>
G92	Toxická encefalopatia	<i>Toxic encephalopathy</i>
H16.2	Keratokonjunktivitída	<i>Keratoconjunctivitis</i>
H80.0	Neobliterujúca otoskleróza postihujúca predsieňový oválny blok	<i>Otosclerosis involving oval window, nonobliterative</i>
H83.3	Vplyvy hluku na vnútorné ucho	<i>Noise effects on inner ear</i>
H90	Konduktívna a senzorieurálna strata sluchu (nedočujnosť)	<i>Conductive and sensorineural hearing loss</i>
H90.0	Obojstranná strata sluchu prevodového typu	<i>Conductive hearing loss, bilateral</i>
H90.1	Jednostranná strata sluchu prevodového typu s neobmedzenou sluchovou schopnosťou na druhej strane	<i>Conductive hearing loss, unilateral with unrestricted hearing on the contralateral side</i>
H90.3	Obojstranná percepčná strata sluchu	<i>Sensorineural hearing loss, bilateral</i>
H90.5	Nešpecifikovaná percepčná strata sluchu	<i>Unspecified perceptive hearing loss</i>
H90.6	Obojstranná zmiešaná prevodová a percepčná strata sluchu	<i>Mixed conductive and sensorineural hearing loss, bilateral</i>
H91	Strata sluchu iného typu	<i>Other hearing loss</i>
I24	Iné akútne formy ischemickej choroby srdca	<i>Other acute ischaemic heart diseases</i>
I70	Ateroskleróza	<i>Atherosclerosis</i>
I71.8	Puknutá aneuryzma aorty na bližšie neurčenom mieste	<i>Aortic aneurysm of unspecified site, ruptured</i>

P 2 ZOZNAM DIAGNÓZ (MKCH-10) POUŽITÝCH V PUBLIKÁCIÍ

LIST OF DIAGNOSES (ICD-10) USED IN THE PUBLICATION

2. pokračovanie

2nd continuation

I73	Iné choroby periférnych ciev	<i>Other peripheral vascular diseases</i>
I73.0	Raynaudov syndróm	<i>Raynaud's syndrome</i>
I73.8	Iné bližšie určené periférne cievne choroby	<i>Other specified peripheral vascular diseases</i>
I73.9	Bližšie neurčená periférna cievna choroba	<i>Peripheral vascular disease, unspecified</i>
I78	Choroby vlásočníc	<i>Diseases of capillaries</i>
I79	Choroby tepien, tepničiek a vlásočníc pri chorobách zatriedených inde	<i>Disorders of arteries, arterioles and capillaries in diseases classified elsewhere</i>
I79.0	Aneuryzma aorty pri chorobách zatriedených inde	<i>Aneurysm of aorta in diseases classified elsewhere</i>
I79.8	Iné poruchy artérií, arteriol a kapilár pri chorobách zatriedených inde	<i>Other disorders of arteries, arterioles and capillaries in diseases classified elsewhere</i>
J00	Akútny zápal nosohltana – nasopharyngitis acuta [nádcha]	<i>Acute nasopharyngitis [common cold]</i>
J02	Akútny zápal hltana – pharyngitis acuta	<i>Pharyngitis acuta</i>
J10.0	Chrípka so zápalom pľúc, vírus chrípky identifikovaný	<i>Influenza with pneumonia, other influenza virus identified</i>
J10.1	Chrípka s inými prejavmi na dýchacích orgánoch, vírus chrípky identifikovaný	<i>Influenza with other respiratory manifestations, other influenza virus identified</i>
J11.0	Chrípka so zápalom pľúc, vírus neidentifikovaný	<i>Influenza with pneumonia, virus not identified</i>
J15.7	Pneumónia vyvolaná <i>Mycoplasma pneumoniae</i>	<i>Pneumonia due to Mycoplasma pneumoniae</i>
J18.8	Iná pneumónia, zárodok neurčený	<i>Other pneumonia, organism unspecified</i>
J30	Vazomotorická a alergická nádcha (rinitída)	<i>Vasomotor and allergic rhinitis</i>
J30.3	Iná alergická rinitída	<i>Other allergic rhinitis</i>
J31.0	Zdĺhavá rinitída	<i>Chronic rhinitis</i>
J34	Iné choroby nosa a prínosových dutín	<i>Other disorders of nose and nasal sinuses</i>
J37.0	Chronická laryngitída a laryngotracheitída	<i>Chronic laryngitis</i>
J38.2	Uzlíky hlasiviek	<i>Nodules of vocal cords</i>
J42	Nešpecifikovaná chronická bronchitída	<i>Unspecified chronic bronchitis</i>
J44.9	Nešpecifikovaná zdĺhavá obštrukčná choroba pľúc	<i>Chronic obstructive pulmonary disease, unspecified</i>
J45	Astma – záduch	<i>Asthma</i>
J45.0	Prevažne alergická astma	<i>Predominantly allergic asthma</i>
J45.1	Nealergická astma	<i>Nonallergic asthma</i>
J45.9	Nešpecifikovaná astma	<i>Unspecified asthma</i>
J60	Pneumokonióza baníkov uhoľných baní	<i>Coalworker's pneumoconiosis</i>
J61	Pneumokonióza zapríčinená azbestom a inými nerastnými vláknami	<i>Pneumoconiosis due to asbestos and other mineral fibres</i>
J62	Silikóza	<i>Pneumoconiosis due to dust containing silica</i>
J62.0	Pneumokonióza zapríčinená prachom mastenca	<i>Pneumoconiosis due to talc dust</i>
J62.8	Pneumokonióza zapríčinená iným kremičitým prachom	<i>Pneumoconiosis due to other dust containing silica</i>
J63	Pneumokonióza zapríčinená inými anorganickými prachmi	<i>Pneumoconiosis due to other inorganic dusts</i>
J63.4	Sideróza	<i>Siderosis</i>
J65	Pneumokonióza združená s tuberkulózou	<i>Pneumoconiosis associated with tuberculosis</i>
J67.0	Farmárske pľúca	<i>Farmer's lung</i>

P 2 ZOZNAM DIAGNÓZ (MKCH-10) POUŽITÝCH V PUBLIKÁCI

LIST OF DIAGNOSES (ICD-10) USED IN THE PUBLICATION

3. pokračovanie

3rd continuation

J67.8	Hypersenzitívna pneumonitída zavinená inými organickými prachmi	<i>Hypersensitivity pneumonitis due to other organic dusts</i>
J68	Choroby dýchacej sústavy zapríčinené vdychovaním chemikálií, plynov, dymov a výparov	<i>Respiratory conditions due to inhalation of chemicals, gases, fumes and vapours</i>
J68.3	Iné akútne a subakútne choroby dýchacích ciest zavinené chemikáliami, plynmi, dymami a výparmi	<i>Other acute and subacute respiratory conditions due to chemicals, gases, fumes and vapours</i>
J68.9	Nešpecifikované choroby dýchacích ciest zavinené chemikáliami, plynmi, dymami a výparmi	<i>Unspecified respiratory condition due to chemicals, gases, fumes and vapours</i>
J70	Choroby dýchacích ciest zapríčinené inými vonkajšími činiteľmi	<i>Respiratory conditions due to other external agents</i>
J70.9	Choroby dýchacích ciest vyvolané nešpecifikovaným vonkajším činiteľom	<i>Respiratory conditions due to unspecified external agent</i>
J84	Iné choroby interstícia pľúc	<i>Other interstitial pulmonary diseases</i>
J84.0	Alveolárne a perialveolárne choroby	<i>Alveolar and parietoalveolar conditions</i>
J98.9	Nešpecifikovaná porucha dýchacej sústavy	<i>Unspecified disorder of respiratory system</i>
K71	Toxická choroba pečene	<i>Toxic liver disease</i>
K71.0	Toxická choroba pečene s cholestázou	<i>Toxic liver disease with cholestasis</i>
K71.6	Toxická choroba pečene s hepatitídou nezatriedená inde	<i>Toxic liver disease with hepatitis, not elsewhere classified</i>
K71.9	Nešpecifikovaná toxická choroba pečene	<i>Toxic liver disease, unspecified</i>
K73	Chronická hepatitída nezatriedená inde	<i>Chronic hepatitis, not elsewhere classified</i>
K75	Iné zápalové choroby pečene	<i>Other inflammatory liver diseases</i>
K76	Iné choroby pečene	<i>Other diseases of liver</i>
L23	Alergická kontaktná dermatitída	<i>Allergic contact dermatitis</i>
L23.0	Alergická kontaktná dermatitída vyvolaná kovmi	<i>Allergic contact dermatitis due to metals</i>
L23.2	Alergická kontaktná dermatitída vyvolaná kozmetickými prípravkami	<i>Allergic contact dermatitis due to cosmetics</i>
L23.5	Alergická kontaktná dermatitída vyvolaná inými chemickými látkami	<i>Allergic contact dermatitis due to other chemical products</i>
L23.8	Alergická kontaktná dermatitída vyvolaná inými agensmi	<i>Allergic contact dermatitis due to other agents</i>
L23.9	Alergická kontaktná dermatitída bez špecifikovanej príčiny	<i>Allergic contact dermatitis, unspecified cause</i>
L24	Iritačná kontaktná dermatitída	<i>Irritant contact dermatitis</i>
L24.0	Iritačná kontaktná dermatitída vyvolaná čistiacimi prostriedkami	<i>Irritant contact dermatitis due to detergents</i>
L24.5	Iritačná kontaktná dermatitída vyvolaná inými chemickými látkami	<i>Irritant contact dermatitis due to other chemical products</i>
L24.8	Iritačná kontaktná dermatitída vyvolaná inými agensmi	<i>Irritant contact dermatitis due to other agents</i>
L25.3	Nešpecifikovaná kontaktná dermatitída vyvolaná inými chemickými látkami	<i>Unspecified contact dermatitis due to other chemical products</i>
M14.8	Artropie pri iných špecifikovaných chorobách zatriedených inde	<i>Arthropathies in other specified diseases classified elsewhere</i>
M18.1	Iná primárna artróza prvého karpometakarpálneho kĺbu	<i>Other primary arthrosis of first carpometacarpal joint</i>
M19	Iné artrózy	<i>Other arthrosis</i>
M19.8	Iná bližšie určená artróza	<i>Other specified arthrosis</i>

P 2 ZOZNAM DIAGNÓZ (MKCH-10) POUŽITÝCH V PUBLIKÁCI

LIST OF DIAGNOSES (ICD-10) USED IN THE PUBLICATION

4. pokračovanie

4th continuation

M43	Iné deformujúce dorzopatie	<i>Other deforming dorsopathies</i>
M50.1	Porucha cervikálnej medzistavcovej platničky s radikulopatiou	<i>Cervical disc disorder with radiculopathy</i>
M51	Iné poruchy medzistavcových platničiek	<i>Tuberculosis of spine</i>
M51.0	Poruchy lumbálnych a iných medzistavcových platničiek s myelopatiou (G99.2*)	<i>Lumbar and other intervertebral disc disorders with myelopathy (G99.2*)</i>
M51.1	Poruchy lumbálnych a iných medzistavcových platničiek s radikulopatiou	<i>Disorders of lumbar and other intervertebral discs with radiculopathy</i>
M51.2	Iná bližšie určená dislokácia medzistavcovej platničky	<i>Other specified intervertebral disc displacement</i>
M54.0	Panikulitída postihujúca krčnú a chrbtovú oblasť	<i>Panniculitis involving neck and spinal area</i>
M54.1	Radikulopatia	<i>Radiculopathy</i>
M54.4	Lumbago s ischiasom	<i>Lumbago with sciatica</i>
M54.8	Iná dorzalgia	<i>Other dorsalgia</i>
M54.9	Bližšie neurčená dorzalgia	<i>Dorsalgia, unspecified</i>
M65.2	Kalcifikujúca tendinitída	<i>Calcific tendinitis</i>
M65.3	Digitus recellens (lúpavý prst)	<i>Trigger finger</i>
M65.8	Iná synovitída a tendosynovitída	<i>Other synovitis and tenosynovitis</i>
M67	Iné choroby synoviálnej membrány a šliach	<i>Other disorders of synovium and tendon</i>
M70	Choroby mäkkého tkaniva súvisiace s používaním, nadmerným používaním a tlakom	<i>Soft tissue disorders related to use, overuse and pressure</i>
M70.0	Chronická krepitujúca synovitída ruky a zápästia	<i>Chronic crepitant synovitis of hand and wrist</i>
M70.8	Iné poruchy mäkkého tkaniva súvisiace s používaním, nadmerným používaním a tlakom	<i>Other soft tissue disorders related to use, overuse and pressure</i>
M70.9	Bližšie neurčená porucha mäkkého tkaniva súvisiaca s používaním, nadmerným používaním a tlakom	<i>Unspecified soft tissue disorder related to use, overuse and pressure</i>
M71.0	Absces burzy	<i>Abscess of bursa</i>
M72.0	Fibromatóza palmárnej aponeurózy [Dupuytrenova kontraktúra]	<i>Palmar fascial fibromatosis (Dupuytren)</i>
M75	Poškodenia pleca – lézie pleca	<i>Shoulder lesions</i>
M75.0	Adhezívna kapsulitída pleca	<i>Adhesive capsulitis of shoulder</i>
M75.1	Syndróm manžety rotátorov	<i>Rotator cuff syndrome</i>
M75.2	Tendinitis musculi bicipitis	<i>Bicipital tendinitis</i>
M75.4	Syndróm narazenia plecového kĺbu	<i>Impingement syndrome of shoulder</i>
M75.5	Burzitída pleca	<i>Bursitis of shoulder</i>
M75.8	Iné lézie pleca	<i>Other shoulder lesions</i>
M75.9	Bližšie neurčené lézie pleca	<i>Shoulder lesion, unspecified</i>
M77	Iné entezopatie	<i>Other enthesopathies</i>
M77.0	Mediálna epikondylitída	<i>Medial epicondylitis</i>
M77.1	Laterálna epikondylitída	<i>Lateral epicondylitis</i>
M77.8	Iné entezopatie nezatriedené inde	<i>Other enthesopathies, not elsewhere classified</i>
M77.9	Bližšie neurčená entezopatia	<i>Enthesopathy, unspecified</i>
N17.8	Iné akútne zlyhanie obličiek	<i>Other acute renal failure</i>

P 2 ZOZNAM DIAGNÓZ (MKCH-10) POUŽITÝCH V PUBLIKÁCI

LIST OF DIAGNOSES (ICD-10) USED IN THE PUBLICATION

dokončenie

End of table

T52	Toxický účinok organických rozpúšťadiel	<i>Toxic effect of organic solvents</i>
T53	Toxický účinok halogénových derivátov alifatických a aromatických uhľovodíkov	<i>Toxic effect of halogen derivatives of aliphatic and aromatic hydrocarbons</i>
T54.9	Nešpecifikovaná leptavá látka	<i>Corrosive substance, unspecified</i>
T56	Toxický účinok kovov	<i>Toxic effect of metals</i>
T56.0	Olovo a jeho zlúčeniny	<i>Lead and its compounds</i>
T59	Toxický účinok iných plynov, dymov a výparov	<i>Toxic effect of other gases, fumes and vapours</i>
T59.0	Oxidy dusíka	<i>Nitrogen oxides</i>
T59.4	Plynný chlór	<i>Chlorine gas</i>
T59.6	Sírovodík	<i>Hydrogen sulfide</i>
T59.8	Iné bližšie určené plyny, dymy a výpary	<i>Other specified gases, fumes and vapours</i>
T59.9	Nešpecifikované plyny, dymy a výpary	<i>Gases, fumes and vapours, unspecified</i>
T65.3	Nitroderiváty a aminoderiváty benzénu a jeho homológov	<i>Nitroderivatives and aminoderivatives of benzene and its homologues</i>
T65.8	Toxický účinok iných bližšie určených látok	<i>Toxic effect of other specified substances</i>
T73	Účinky iných nedostatkov (deprivácií)	<i>Effects of other deprivation</i>
T75	Účinky iných vonkajších príčin	<i>Effects of other external causes</i>
T75.2	Účinky vibrácie	<i>Effects of vibration</i>
W43	Poškodenie účinkom vibrácií	<i>Exposure to vibration</i>
W43.1	Miesto udalosti: Kolektívne ústavné zariadenia	<i>Place of occurrence: Collective residential institution</i>
W43.8	Miesto udalosti: Iné špecifikované miesta	<i>Place of occurrence: Other specified places</i>
W43.9	Miesto udalosti: Nešpecifikované miesto	<i>Place of occurrence: Unspecified place</i>
W88	Poškodenie ionizujúcim žiarením	<i>Exposure to ionizing radiation</i>
X47	Náhodná otrava a priotrávenie inými plynmi a výparmi	<i>Accidental poisoning by and exposure to other gases and vapours</i>
X50	Preťaženie a namáhavé alebo opakované pohyby	<i>Overexertion and strenuous or repetitive movements</i>
X50.0	Miesto udalosti: Domov	<i>Place of occurrence: Home</i>
X50.8	Miesto udalosti: Iné špecifikované miesta	<i>Place of occurrence: Other specified places</i>
X50.9	Miesto udalosti: Nešpecifikované miesto	<i>Place of occurrence: Unspecified place</i>
Z57.1	Profesionálne vystavenie ionizačnému žiareniu	<i>Occupational exposure to ionizing radiation</i>

P 3 SEKCIE KLASIFIKÁCIE EKONOMICKÝCH ČINNOSTÍ

CLASSIFICATION CATEGORIES OF ECONOMIC ACTIVITIES

A	Poľnohospodárstvo, lesníctvo a rybolov	<i>Agriculture, forestry and fishery</i>
B	Ťažba a dobývanie	<i>Mining and yield</i>
C	Priemyselná výroba	<i>Industrial production</i>
D	Dodávka elektriny, plynu, pary a studeného vzduchu	<i>Electric power, gas, steam and cold air supply</i>
E	Dodávka vody; čistenie a odvod odpadových vôd, odpady a služby odstraňovania odpadov	<i>Water supply, cleaning and draining sewage waters, wastages and services of retrieved wastages</i>
F	Stavebníctvo	<i>Building trade</i>
G	Veľkoobchod a maloobchod; oprava motorových vozidiel a motocyklov	<i>Wholesale trade and retail, repair of motor vehicles, motorcycles</i>
H	Doprava a skladovanie	<i>Freight and storage</i>
I	Ubytovacie a stravovacie služby	<i>Accommodation and catering services</i>
J	Informácie a komunikácia	<i>Information and communication</i>
K	Finačné a poisťovacie činnosti	<i>Financial and insurance activities</i>
L	Činnosti v oblasti nehnuteľností	<i>Real estate activities</i>
M	Odborné, vedecké a technické činnosti	<i>Special, scientific and technical activities</i>
N	Administratívne a podporné služby	<i>Administrative and supporting services</i>
O	Verejná správa a obrana; povinné sociálne zabezpečenie	<i>Public administration and defence, obligatory social welfare</i>
P	Vzdelávanie	<i>Educational</i>
Q	Zdravotníctvo a sociálna pomoc	<i>Health service and social help</i>
R	Umenie, zábava a rekreácia	<i>Art, entertainment and recreation</i>
S	Ostatné činnosti	<i>Other activities</i>
T	Činnosti domácností ako zamestnávateľov; nediferencované činnosti v domácnostiach produkujúce tovary a služby na vlastné použitie	<i>Household activities as employers; undifferentiated goods and service-producing activities of household for own use</i>
U	Činnosti extrateritoriálnych organizácií a združení	<i>Activities of extraterritoriality organisations and associations</i>

P 4 Hlavné triedy medzinárodnej štandardnej klasifikácie zamestnaní ISCO-08

THE MAIN CLASS OF THE INTERNATIONAL STANDARD CLASSIFICATION OF OCCUPATIONS ISCO-08

1	Zákonodarcovia, riadiaci pracovníci	Managers
11	Zákonodarcovia, vysokí štátni úradníci a najvyšší predstavitelia podnikov a organizácií	Chief executives, senior officials and legislators
12	Riadiaci pracovníci (manažéri) administratívnych, podporných a obchodných činností	Administrative and commercial managers
13	Riadiaci pracovníci (manažéri) vo výrobe a v špecializovaných službách	Production and specialized services managers
14	Riadiaci pracovníci (manažéri) v ubytovacích, reštauračných, obchodných a v ostatných službách	Hospitality, retail and other services managers
2	Špecialisti	Professionals
21	Špecialisti v oblasti vedy a techniky	Science and engineering professionals
22	Špecialisti v zdravotníctve	Health professionals
23	Pedagogickí a odborní pracovníci vo výchove a vzdelávaní	Teaching professionals
24	Špecialisti administratívnych, podporných a obchodných činností	Business and administration professionals
25	Špecialisti v oblasti informačných a komunikačných technológií	Information and communications technology professionals
26	Špecialisti v oblasti práva, sociálnych vecí a kultúry	Legal, social and cultural professionals
3	Technici a odborní pracovníci	Technicians and associate professionals
31	Technici a odborní pracovníci v oblasti vedy a techniky	Science and engineering associate professionals
32	Odborní pracovníci v zdravotníctve	Health associate professionals
33	Odborní pracovníci administratívnych, podporných a obchodných činností	Business and administration associate professionals
34	Odborní pracovníci v oblasti práva, sociálnych vecí a kultúry a podobní pracovníci	Legal, social, cultural and related associate professionals
35	Technici v oblasti informačných a komunikačných technológií	Information and communications technicians
4	Administratívni pracovníci	Clerical support workers
41	Všeobecní administratívni pracovníci a zapisovatelia	General and keyboard clerks
42	Administratívni pracovníci v zákazníckych službách	Customer services clerks
43	Administratívni pracovníci na záznam číselných a skladových údajov	Numerical and material recording clerks
44	Ostatní pomocní administratívni pracovníci	Other clerical support workers
5	Pracovníci v službách a obchode	Service and sales workers
51	Pracovníci v osobných službách	Personal service workers
52	Predavači	Sales workers
53	Pracovníci v oblasti osobnej starostlivosti	Personal care workers
54	Pracovníci verejnej ochrany a bezpečnostných služieb	Protective services workers
6	Kvalifikovaní pracovníci v poľnohospodárstve, lesníctve a rybárstve	Skilled agricultural, forestry and fishery workers
61	Kvalifikovaní pracovníci v poľnohospodárstve (trhovo orientovaní)	Market-oriented skilled agricultural workers

P 4 Hlavné triedy medzinárodnej štandardnej klasifikácie zamestnaní ISCO-08

THE MAIN CLASS OF THE INTERNATIONAL STANDARD CLASSIFICATION OF OCCUPATIONS ISCO-08

dokončenie

End of table

62	Kvalifikovaní pracovníci v lesníctve, rybárstve a poľovníctve (trhovo orientovaní)	<i>Market-oriented skilled forestry, fishery and hunting workers</i>
63	Farmári, chovatelia rýb, poľovníci a zberači úrody	<i>Subsistence farmers, fishers, hunters and gatherers</i>
7	Kvalifikovaní pracovníci a remeselníci	<i>Craft and related trades workers</i>
71	Kvalifikovaní stavební pracovníci a remeselníci okrem elektrikárov	<i>Building and related trades workers, excluding electricians</i>
72	Kvalifikovaní pracovníci v hutníctve, strojárstve a podobní pracovníci	<i>Metal, machinery and related trades workers</i>
73	Umeleckí a ruční remeselníci a tlačiar	<i>Handicraft and printing workers</i>
74	Elektrikári a elektronici	<i>Electrical and electronics trades workers</i>
75	Spracovatelia a výrobcovia potravinárskych výrobkov, výrobkov z dreva a odevov	<i>Food processing, wood working, garment and other craft and related trades workers</i>
8	Operátori a montéri strojov a zariadení	<i>Plant and machine operators, and assemblers</i>
81	Operátori stacionárnych strojov a zariadení	<i>Stationary plant and machine operators</i>
82	Montážni pracovníci	<i>Assemblers</i>
83	Vodiči a obsluha pojazdnych strojnych zariadení	<i>Drivers and mobile plant operators</i>
9	Pomocní a nekvalifikovaní pracovníci	<i>Elementary occupations</i>
91	Upratovači a pomocníci	<i>Cleaners and helpers</i>
92	Pomocní pracovníci v poľnohospodárstve, lesníctve a rybárstve	<i>Agricultural, forestry and fishery labourers</i>
93	Pomocní pracovníci v ťažbe, stavebníctve, výrobe a doprave	<i>Labourers in mining, construction, manufacturing and transport</i>
94	Pomocní pracovníci pri príprave jedla	<i>Food preparation assistants</i>
95	Pouliční predavači a pomocní pracovníci v podobných službách	<i>Street and related sales and service workers</i>
96	Pracovníci pri likvidácii odpadu a ostatní nekvalifikovaní pracovníci	<i>Refuse workers and other elementary workers</i>
o	Príslušníci ozbrojených síl	<i>Armed forces occupations</i>
o1	Dôstojníci ozbrojených síl	<i>Commissioned armed forces officers</i>
o2	Poddôstojníci ozbrojených síl	<i>Non-commissioned armed forces officers</i>
o3	Ostatné ozbrojené sily	<i>Armed forces occupations, other ranks</i>

P 5 OZNAČENIE KRAJOV SR

CODES OF REGIONS IN THE SLOVAK REPUBLIC

BL	Bratislavský kraj	<i>Bratislava region</i>
TA	Trnavský kraj	<i>Trnava region</i>
TC	Trenčiansky kraj	<i>Trenčín region</i>
NI	Nitriansky kraj	<i>Nitra region</i>
ZI	Žilinský kraj	<i>Žilina region</i>
BC	Banskobystrický kraj	<i>Banská Bystrica region</i>
PV	Prešovský kraj	<i>Prešov region</i>
KI	Košický kraj	<i>Košice region</i>

VYSVETLENIE SYMBOLOV

EXPLANATIONS TO SYMBOLS

Ležatá čiarka <i>Hyphen</i>	(–)	jav sa nevyskytoval	<i>the phenomenon did not occur</i>
Nula <i>Zero</i>	(0; 0,0; 0,00)	znamená viac ako nulu, ale menej ako najmenšiu jednotku vyjadriteľnú v tabuľke	<i>denotes greater than zero but less than the smallest unit expressible in the table</i>
Bodka <i>Dot</i>	(.)	údaj nie je k dispozícii alebo je nespoľahlivý	<i>data is not available or reliable</i>
Ležatý krížik <i>Cross</i>	(x)	zápis nie je možný z logických dôvodov	<i>the entry is not possible for logical reasons</i>
Veľké D <i>Capital D</i>	(D)	údaj nie je možné publikovať pre jeho dôverný charakter	<i>data cannot be published because of its confidentiality</i>
Znak zlomu <i>Break symbol</i>	(↯)	prerušenie porovnateľnosti časového radu z metodických alebo iných dôvodov	<i>cut in comparability of time series due to methodology or other reasons</i>
z toho <i>of which</i>		znamená neúplný výber položiek	<i>means incomplete or complete selection of items</i>
v tom		znamená úplný výber položiek	