

Nefrologická starostlivosť a liečba nahrádzajúca funkciu obličiek v SR 2010

EDÍCIA ZDRAVOTNÍCKA ŠTATISTIKA

Nefrologická starostlivosť a liečba nahrádzajúca funkciu obličiek v SR 2010

Ročník 2011
ZŠ-31/2011

© Národné centrum zdravotníckych informácií. Bratislava 2011

811 09 Bratislava
Lazaretská 26

Tel.: 02/ 57 26 93 01
Fax: 02/52 63 54 90
E-mail: daniela.brasenova@nczisk.sk
Internet: www.nczisk.sk

Rozmnožovanie obsahu tejto publikácie, ako aj jednotlivých častí v pôvodnej alebo upravenej podobe je možné len s písomným súhlasom Národného centra zdravotníckych informácií. Údaje, ktoré sú obsahom tejto publikácie, je možné použiť len s uvedením zdroja.

Obsah

Úvod	5
Počet nefrologických posteľových odborných útvarov v SR	7
Činnosť nefrologických ambulancií podľa územia zdravotníckeho zariadenia	7
Starostlivosť o pacientov s chronickou chorobou obličiek pred zaradením do pravidelnej dialyzačnej liečby (PDL)	8
Počet pacientov s chronickou chorobou obličiek v 5. štádiu (graf)	8
Sledované osoby podľa základnej diagnózy v nefrologických ambulanciách	9
Počet pacientov s primárnou glomerulonefritídou podľa územia zdravotníckeho zariadenia vo veku 0- až 18-roční (graf)	11
Počet pacientov s primárnou glomerulonefritídou podľa územia zdravotníckeho zariadenia vo veku 19- a viacroční (graf)	11
Počet pacientov vo veku 0- až 18-roční s poškodením obličiek (graf)	12
Počet pacientov vo veku 19- a viacroční s poškodením obličiek (graf)	12
Sledované osoby v nefrologických ambulanciách podľa vybraných diagnóz, pohlavia a vekových skupín k 31. 12.	13
Glomerulárne a tubulointerstiálne choroby obličiek (štádium – 3, 4) prepočítaný na 10 000 obyvateľov (graf)	14
Počet dialyzačných stacionárov a miest pre pacientov podľa vekových skupín a územia zdravotníckeho zariadenia	14
Transplantácie u pacientov v PDL z vlastného dialyzačného stacionára k 31. 12.	15
Transplantácie u pacientov v PDL z vlastného dialyzačného stacionára k 31. 12. (graf)	15

Pravidelná dialyzačná liečba (PDL) u sledovaných pacientov podľa územia zdravotníckeho zariadenia	16
Pohyb pacientov v pravidelnej dialyzačnej liečbe podľa územia zdravotníckeho zariadenia	17
Pacienti podľa dĺžky dialyzačnej liečby v dňoch	17
Pacienti podľa dĺžky dialyzačnej liečby v rokoch	18
Akútne otravy	19
Pacienti v pravidelnej dialyzačnej liečbe podľa vekových skupín a územia zdravotníckeho zariadenia	19
Pacienti v pravidelnej dialyzačnej liečbe podľa základnej diagnózy a územia zdravotníckeho zariadenia	20
Počet dialyzovaných pacientov v PDL podľa vybranej základnej diagnózy v SR za rok 2010 (graf)	21
Úmrtia pacientov v pravidelnej dialyzačnej liečbe podľa sledovaných chorôb a územia zdravotníckeho zariadenia	21
Úmrtia pacientov v pravidelnej dialyzačnej liečbe podľa miesta úmrtia	22
Vývoj počtu pacientov a úmrtí pri náhlom zlyhaní obličiek	22
Počet pacientov a úmrtí pri náhlom zlyhaní obličiek podľa územia zdravotníckeho zariadenia	24
Mimotelová eliminačná liečba	25
Pacienti v pravidelnej dialyzačnej liečbe liečení peritoneálnou dialýzou	26
Vývoj počtu pacientov liečených v PDL podľa vekových skupín	27
Počet pacientov liečených v PDL podľa vekových skupín (graf)	27
Pacienti liečení v PDL podľa vekových skupín	28
Počet pacientov liečených v PDL podľa územia zdravotníckeho zariadenia (graf)	28
Označenie krajov SR	29

Úvod

V publikácii predkladáme sumarizované informácie spracované z ročných výkazov o činnosti nefrologickej ambulancie A (MZ SR) 13-01 a činnosti dialyzačného stacionára T (MZ SR) 2-01 v Slovenskej republike. Údaje za SR a kraje, ako aj počty sledovaných osôb sú prezentované v členení podľa základnej diagnózy vo vekových skupinách a územia zdravotníckeho zariadenia. V roku 2010 vykázalo svoju činnosť 166 nefrologických ambulancií a 72 dialyzačných stacionárov s kapacitou 10 miest pre pacientov vo veku 0 – 18 rokov a 802 miest pre pacientov viac ako 19-ročných. Počet návštev pacientov v nefrologických ambulanciách bol 416 820. Najvyšší počet návštev na 1 000 obyvateľov sme zaznamenali v Žilinskom – 92,5 a Trenčianskom kraji – 88,4 a najnižší v Banskobystrickom kraji – 64,1 návštevy. V nefrologických ambulanciách k 31. 12. bolo 160 517 sledovaných osôb, z toho s primárnou glomerulonefritídou 10 879 a pyelonefritídou 28 373 pacientov. Vysoký podiel, až 25 366 pacientov zo sledovaných osôb tvoria pacienti s diagnózou (No8.3) – poškodenie obličiek spôsobené diabetes mellitus. Počet pacientov vo veku 19- a viacročných s poškodením obličiek spôsobených hypertenziou sa oproti roku 2009 v sledovanom období zvýšil o cca 5,0 % a u pacientov s diabetom mellitus až o 13,4 %.

Do pravidelnej dialyzačnej liečby bolo v roku 2010 zapojených 4 001 pacientov, z ktorých najväčší podiel tvorilo 2 392 pacientov vo veku nad 60 rokov. Počet osôb s náhlým zlyhaním obličiek bol 1 259, z ktorých 502 exitovalo. Z 28 akútnych otráv, bolo 12 akútnych otráv spôsobených etylénglykolom, z celkového počtu pacientov s akútnou otravou zomrelo 5 osôb. Spravodajské jednotky k 31. 12. 2010 vykázali 156 transplantovaných osôb.

VYSVETLENIE SYMBOLOV

Ležatá čiarka	(–)	v tabuľke na mieste čísla znamená, že sa jav nevyskytoval
Nula	(0,0; 0,00)	znamená viac ako nulu, ale menej ako najmenšiu jednotku vyjadriteľnú v tabuľke
Bodka	(.)	na mieste čísla znamená, že údaj nie je k dispozícii alebo je nespoľahlivý
Ležatý krížik	(x)	znamená, že zápis nie je možný z logických dôvodov
Znak zlomu	(/)	znamená prerušenie porovnateľnosti časového radu z metodických alebo iných dôvodov

T 1 POČET NEFROLOGICKÝCH POSTELOVÝCH ODBORNÝCH ÚTVAROV V SR

Územie	Odborné útvary	Postele	Priemerný ošetrovací čas v dňoch	Lekárske miesta	Pracovné miesta sestier
Slovenská republika	2	26	7.7	6,67	16,00
Banskobystrický kraj	1	18	7.7	3,27	12,00
Košický kraj	1	8	7.7	3,40	4,00

T 2 ČINNOSŤ NEFROLOGICKÝCH AMBULANCIÍ PODĽA ÚZEMIA ZDRAVOTNÍCKEHO ZARIADENIA

Územie	Počet spravodajských jednotiek ¹⁾	Počet návštev pacientov v ambulancii		Počet sledovaných osôb k 31. 12.	
		0- až 18-roční	19- a viacroční	0- až 18-roční	19- a viacroční
Slovenská republika	166	112 689	304 131	44 753	115 764
Bratislavský kraj	27	14 517	36 496	5 176	13 083
Trnavský kraj	16	7 124	32 962	3 563	12 575
Trenčiansky kraj	15	26 146	26 767	9 739	10 643
Nitriansky kraj	22	13 150	31 966	5 479	12 894
Žilinský kraj	21	15 489	49 106	6 925	16 537
Banskobystrický kraj	20	9 482	32 343	2 509	12 202
Prešovský kraj	19	12 125	44 116	4 224	15 641
Košický kraj	26	14 656	50 375	7 138	22 189

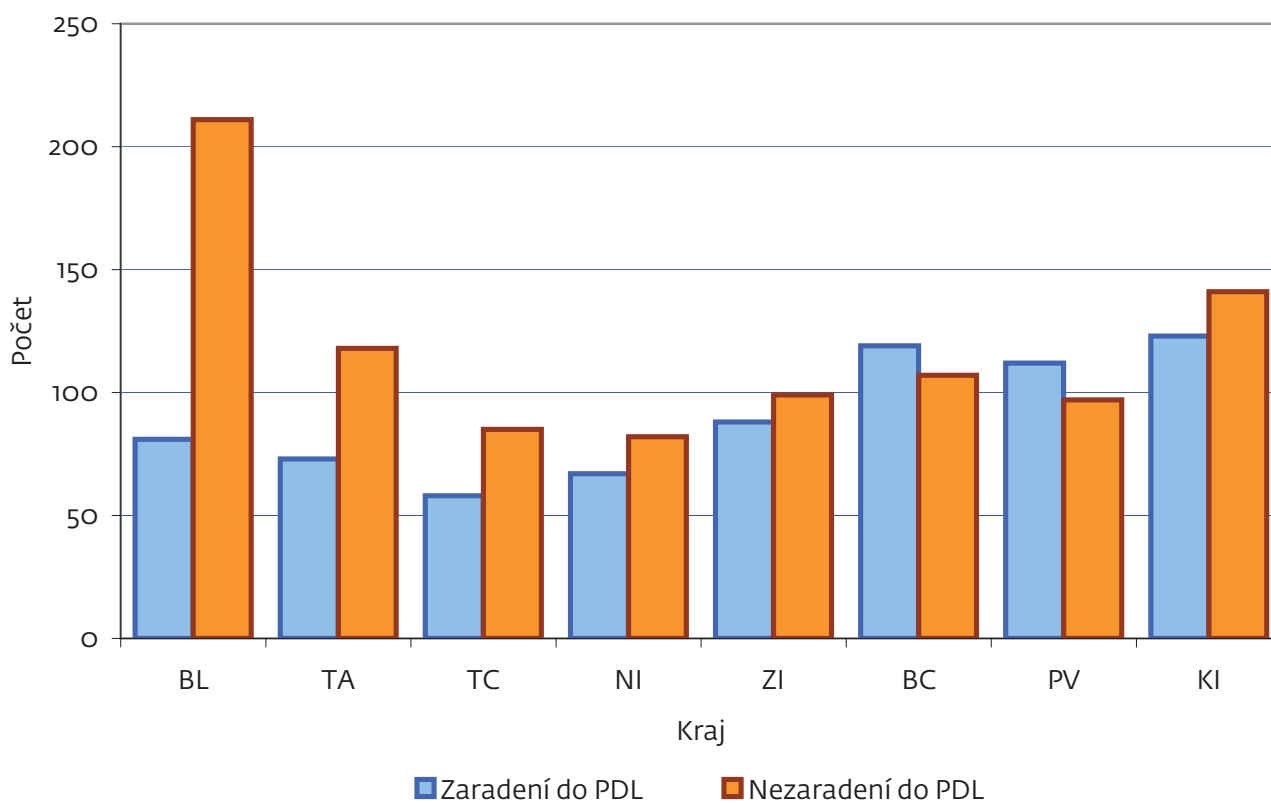
¹⁾ počet spravodajských jednotiek vykazujúcich činnosť nefrologickej ambulancie

T 3 STAROSTLIVOSŤ O PACIENTOV S CHRONICKOU CHOROBU OBLIČIEK PRED ZARADENÍM DO PRAVIDELNEJ DIALYZAČNEJ LIEČBY (PDL)

Územie	Počet pacientov v 5. štádiu s CKD ¹⁾	
	zaradení do PDL	nezaradení do PDL
Slovenská republika	721	940
Bratislavský kraj	81	211
Trnavský kraj	73	118
Trenčiansky kraj	58	85
Nitriansky kraj	67	82
Žilinský kraj	88	99
Banskobystrický kraj	119	107
Prešovský kraj	112	97
Košický kraj	123	141

¹⁾ CKD – chronic kidney disease (chronická choroba obličiek)

G 1 POČET PACIENTOV S CHRONICKOU CHOROBU OBLIČIEK V 5. ŠTÁDIU



T 4 SLEDOVANÉ OSOBY PODĽA ZÁKLADNEJ DIAGNÓZY V NEFROLOGICKÝCH AMBULANCIÁCH

začatie

Územie	Primárna glomerulonefritída (No0 – No6)	Pyelonefritída (N12)	Polycystická choroba obličiek u dospelých (dominantný typ) (No7)	Poškodenie obličiek hypertenziou (I12)
--------	---	----------------------	--	--

počet pacientov vo veku 0- až 18-roční

Slovenská republika	2 673	9 938	213	532
Bratislavský kraj	602	1 112	33	29
Trnavský kraj	77	857	16	–
Trenčiansky kraj	201	1 758	40	102
Nitriansky kraj	526	998	15	221
Žilinský kraj	543	1 767	37	25
Banskobystrický kraj	342	814	18	7
Prešovský kraj	84	816	44	24
Košický kraj	298	1 816	10	124

počet pacientov vo veku 19- a viacroční

Slovenská republika	8 206	18 435	3 085	17 111
Bratislavský kraj	1 259	2 418	237	2 730
Trnavský kraj	555	1 691	281	1 176
Trenčiansky kraj	761	2 183	411	1 386
Nitriansky kraj	641	1 793	208	1 893
Žilinský kraj	1 335	1 696	625	3 429
Banskobystrický kraj	791	3 081	562	1 055
Prešovský kraj	1 198	3 259	352	1 266
Košický kraj	1 666	2 314	409	4 176

T 4 SLEDOVANÉ OSOBY PODĽA ZÁKLADNEJ DIAGNÓZY V NEFROLOGICKÝCH AMBULANCIÁCH
dokončenie

Územie	Renálne vaskulárne ochorenia (No8.5)	Poškodenie obličiek spôsobené diabetes mellitus (No8.3)	Neznáma	Iná
--------	---	--	---------	-----

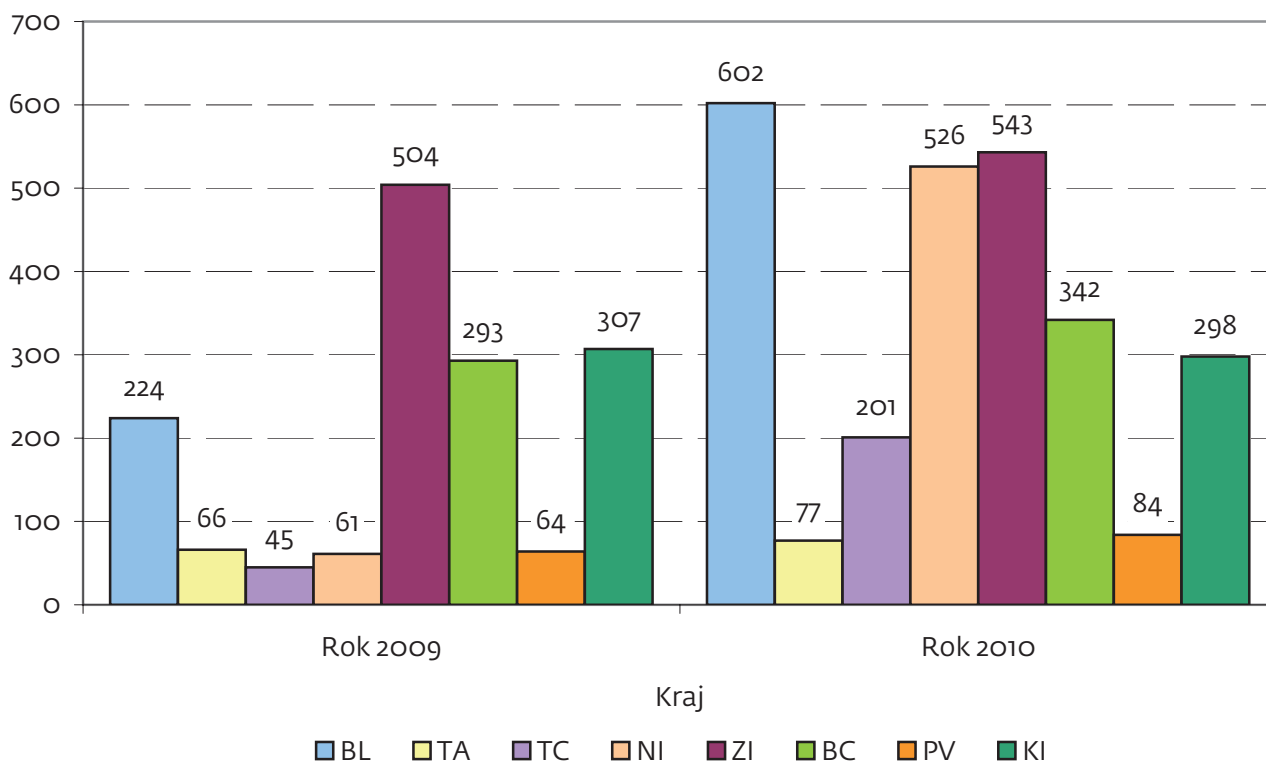
počet pacientov vo veku 0- až 18-roční

Slovenská republika	520	389	289	30 199
Bratislavský kraj	72	32	27	3 269
Trnavský kraj	1	7	–	2 605
Trenčiansky kraj	7	75	61	7 495
Nitriansky kraj	295	45	122	3 257
Žilinský kraj	89	76	7	4 381
Banskobystrický kraj	12	26	56	1 234
Prešovský kraj	10	42	3	3 201
Košický kraj	34	86	13	4 757

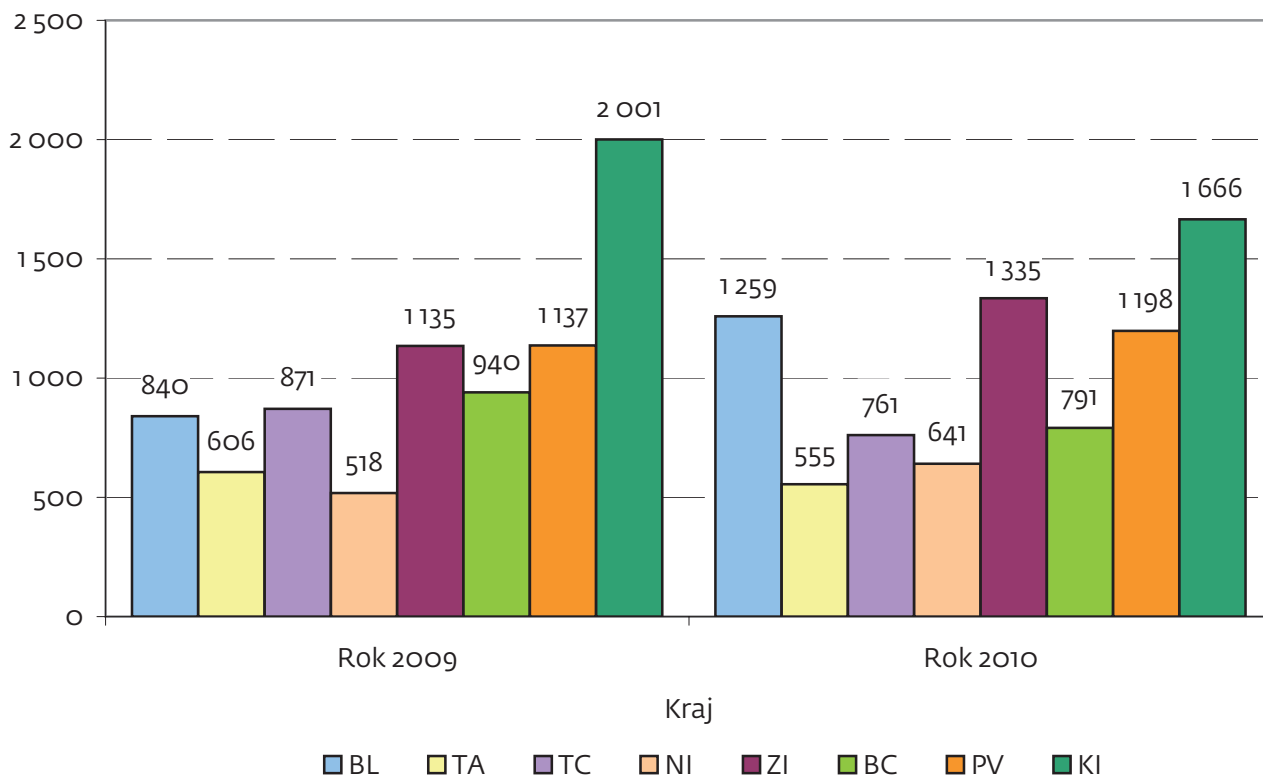
počet pacientov vo veku 19- a viacroční

Slovenská republika	5 628	24 977	4 990	33 332
Bratislavský kraj	814	3 063	546	2 016
Trnavský kraj	562	2 761	903	4 646
Trenčiansky kraj	617	2 290	65	2 930
Nitriansky kraj	1 011	2 731	444	4 173
Žilinský kraj	1 086	3 123	339	4 904
Banskobystrický kraj	406	2 414	227	3 666
Prešovský kraj	284	2 379	1 613	5 290
Košický kraj	848	6 216	853	5 707

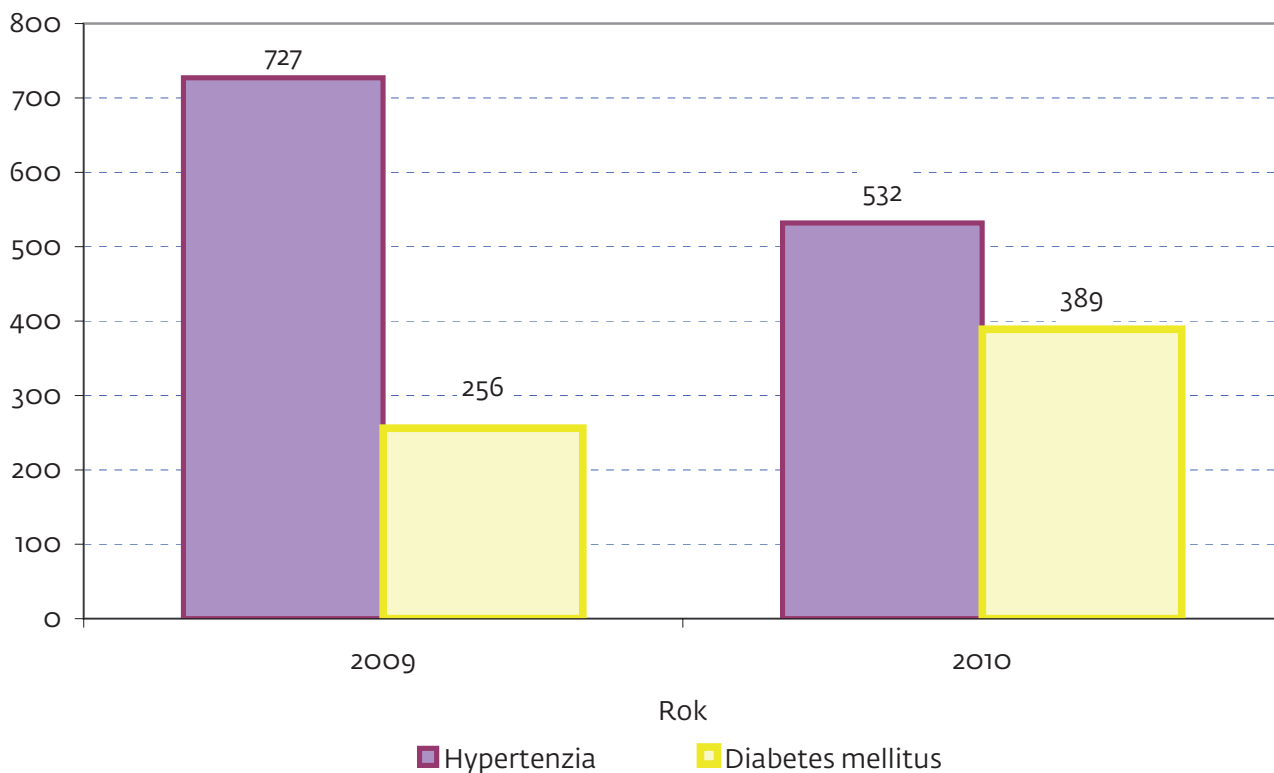
G 2 POČET PACIENTOV S PRIMÁRNOU GLOMERULONEFRITÍDOU PODĽA ÚZEMIA ZDRAVOTNÍCKEHO ZARIADENIA VO VEKU 0- AŽ 18-ROČNÍ



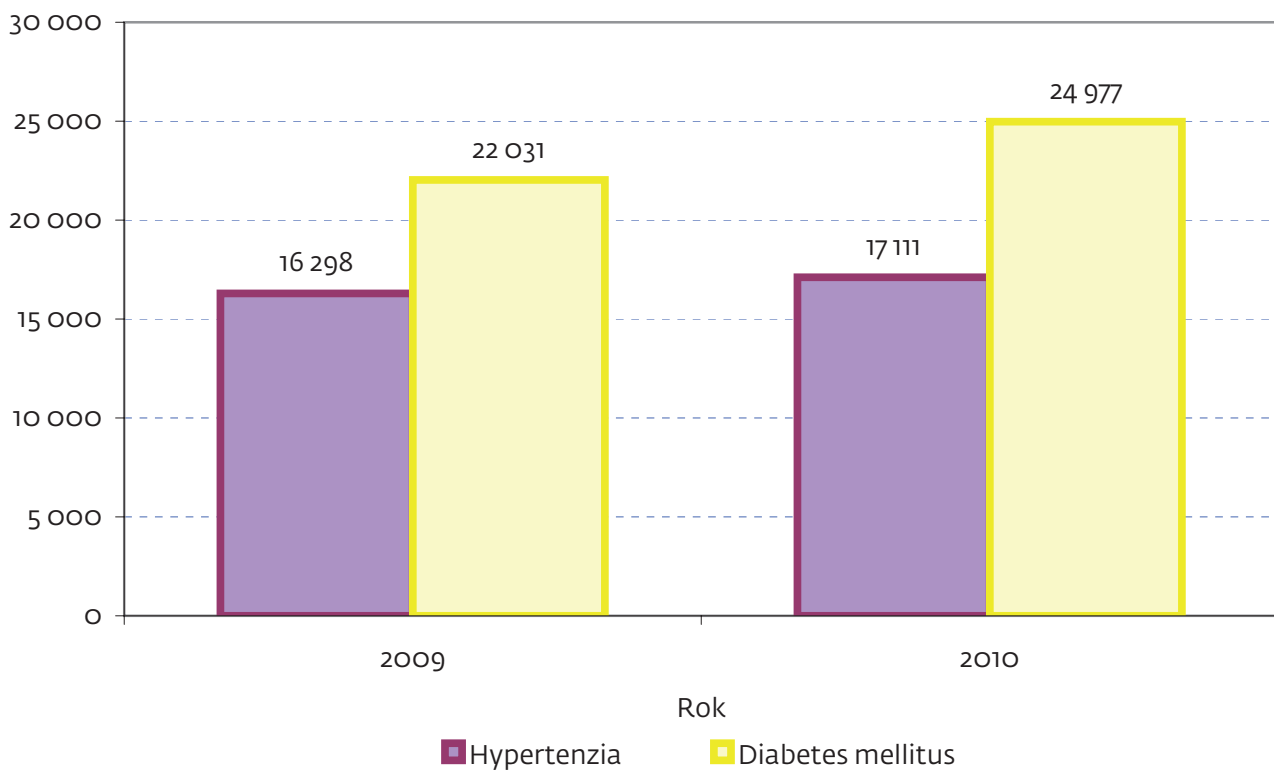
G 3 POČET PACIENTOV S PRIMÁRNOU GLOMERULONEFRITÍDOU PODĽA ÚZEMIA ZDRAVOTNÍCKEHO ZARIADENIA VO VEKU 19- A VIACROČNÍ



G 4 POČET PACIENTOV VO VEKU 0- AŽ 18-ROČNÍ S POŠKODENÍM OBLIČIEK



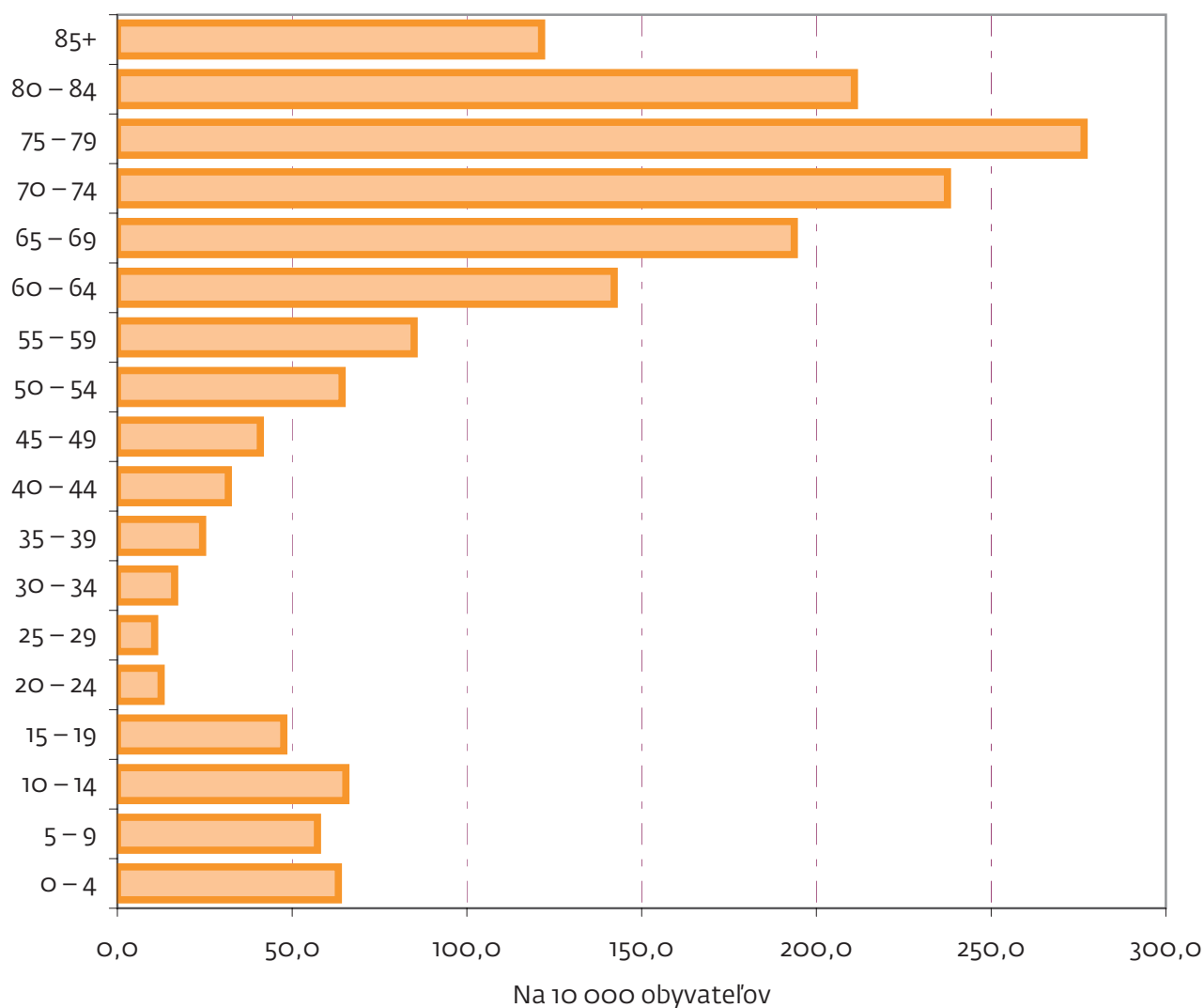
G 5 POČET PACIENTOV VO VEKU 19- A VIACROČNÍ S POŠKODENÍM OBLIČIEK



T 5 SLEDOVANÉ OSOBY V NEFROLOGICKÝCH AMBULANCIÁCH PODĽA VYBRANÝCH DIAGNÓZ, POHLAVIA A VEKOVÝCH SKUPÍN K 31. 12.

Vek	Glomerulárne a tubulointerstiálne choroby obličiek (N00 – N08, N10 – N16), štádium – 3, 4		Zlyhanie obličiek (N17 – N19), štádium – 5	
	muži	ženy	muži	ženy
0 – 4	763	1 047	3	4
5 – 9	679	811	6	2
10 – 14	717	1 139	9	3
15 – 19	675	994	19	16
20 – 24	224	289	1	3
25 – 29	245	234	5	2
30 – 34	285	490	4	3
35 – 39	425	624	10	8
40 – 44	552	594	17	20
45 – 49	748	805	19	24
50 – 54	1 201	1 304	30	29
55 – 59	1 592	1 681	39	35
60 – 64	2 068	2 237	68	68
65 – 69	1 899	2 304	65	81
70 – 74	1 731	2 298	54	64
75 – 79	1 578	2 159	44	69
80 – 84	768	1 156	39	43
85+	302	423	16	18

**G 6 GLOMERULÁRNE A TUBULOINTERSTICIÁLNE CHOROBY OBLIČIEK (ŠTÁDIUM – 3, 4)
PREPOČÍTANÝ NA 10 000 OBYVATEĽOV**

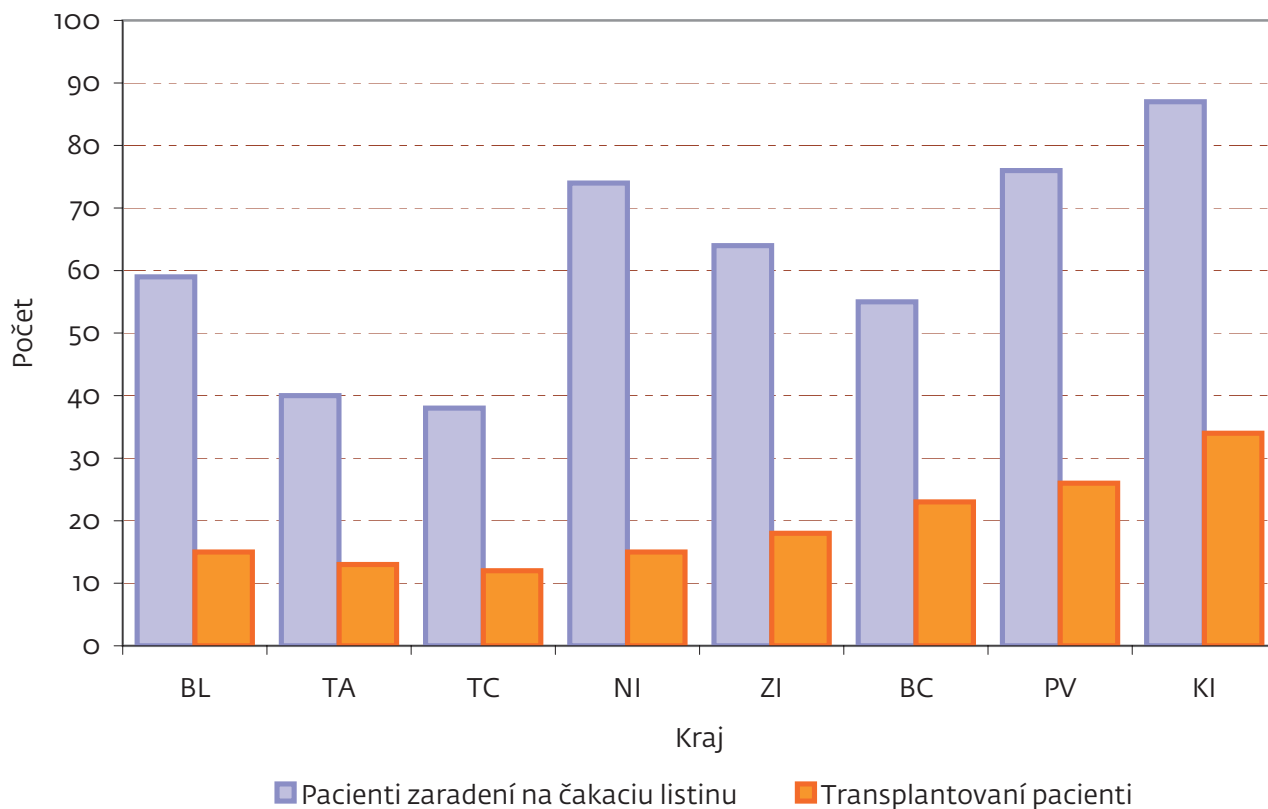


T 6 POČET DIALYZAČNÝCH STACIONÁROV A MIEST PRE PACIENTOV PODĽA VEKOVÝCH SKUPÍN A ÚZEMIA ZDRAVOTNÍCKEHO ZARIADENIA

Územie	Počet dialyzačných stacionárov	Počet miest pre pacientov podľa veku	
		0- až 18-roční	19- a viacroční
Slovenská republika	72	10	802
Bratislavský kraj	6	4	78
Trnavský kraj	7	–	84
Trenčiansky kraj	8	–	85
Nitriansky kraj	10	–	115
Žilinský kraj	10	–	97
Banskobystrický kraj	11	3	105
Prešovský kraj	9	–	99
Košický kraj	11	3	139

T 7 TRANSPLANTÁCIE U PACIENTOV V PDL Z VLASTNÉHO DIALYZAČNÉHO STACIONÁRA K 31. 12.

Územie	Pacienti zaradení na čakaciu listinu (waiting list)	Transplantovaní pacienti
Slovenská republika	493	156
Bratislavský kraj	59	15
Trnavský kraj	40	13
Trenčiansky kraj	38	12
Nitriansky kraj	74	15
Žilinský kraj	64	18
Banskobystrický kraj	55	23
Prešovský kraj	76	26
Košický kraj	87	34

G 7 TRANSPLANTÁCIE U PACIENTOV V PDL Z VLASTNÉHO DIALYZAČNÉHO STACIONÁRA K 31. 12.


T 8 PRAVIDELNÁ DIALYZAČNÁ LIEČBA (PDL) U SLEDOVANÝCH PACIENTOV PODĽA ÚZEMIA ZDRAVOTNÍCKEHO ZARIADENIA

Územie	liečba HD ¹⁾		liečba PD ²⁾	
	na začiatku sledovaného obdobia	na konci sledovaného obdobia	na začiatku sledovaného obdobia	na konci sledovaného obdobia

muži

Slovenská republika	1 624	1 656	74	66
Bratislavský kraj	168	178	24	24
Trnavský kraj	160	149	3	3
Trenčiansky kraj	216	211	5	2
Nitriansky kraj	202	192	5	5
Žilinský kraj	226	243	4	3
Banskobystrický kraj	208	203	14	16
Prešovský kraj	222	247	10	5
Košický kraj	222	233	9	8

ženy

Slovenská republika	1 227	1 263	77	59
Bratislavský kraj	131	130	22	22
Trnavský kraj	125	123	3	2
Trenčiansky kraj	148	146	7	5
Nitriansky kraj	149	155	5	4
Žilinský kraj	148	156	2	1
Banskobystrický kraj	148	161	16	13
Prešovský kraj	169	183	6	4
Košický kraj	209	209	16	8

¹⁾ HD – hemodialýza²⁾ PD – peritoneálna dialýza

T 9 POHYB PACIENTOV V PRAVIDELNEJ DIALYZAČNEJ LIEČBE PODĽA ÚZEMIA ZDRAVOTNÍCKEHO ZARIADENIA

Územie	Pacienti prijatí			Pacienti prepustení			
	z „ulice“	z nefrologickej ambulancie		z iných dôvodov	pre úmrtie	pre transplantáciu	z iných dôvodov
		vlastnej	inej				
Slovenská republika	150	559	131	159	629	156	172
Bratislavský kraj	20	38	23	14	58	15	13
Trnavský kraj	13	62	15	50	84	13	57
Trenčiansky kraj	21	56	4	10	80	12	11
Nitriansky kraj	18	57	13	13	67	15	24
Žilinský kraj	9	77	10	13	57	18	11
Banskobystrický kraj	28	79	34	8	107	23	12
Prešovský kraj	21	105	10	35	84	26	29
Košický kraj	20	85	22	16	92	34	15

T 10 PACIENTI PODĽA DĹŽKY DIALYZAČNEJ LIEČBY V DŇOCH

Územie	Dĺžka dialyzačnej liečby do 90 dní
Slovenská republika	287
Bratislavský kraj	16
Trnavský kraj	36
Trenčiansky kraj	17
Nitriansky kraj	45
Žilinský kraj	24
Banskobystrický kraj	28
Prešovský kraj	72
Košický kraj	49

T 11 PACIENTI PODĽA DĹŽKY DIALYZAČNEJ LIEČBY V ROKOCH

začatie

Územie	Dĺžka dialyzačnej liečby v rokoch					
	0 – 1		2 – 3		4 – 5	
	počet pacientov	z toho zomretí	počet pacientov	z toho zomretí	počet pacientov	z toho zomretí
Slovenská republika	1 712	315	1 138	163	669	109
Bratislavský kraj	126	21	144	18	79	9
Trnavský kraj	172	32	144	23	78	16
Trenčiansky kraj	180	33	132	21	91	16
Nitriansky kraj	199	31	125	19	85	13
Žilinský kraj	192	28	115	12	86	12
Banskobystrický kraj	268	55	157	30	66	13
Prešovský kraj	296	66	164	22	89	7
Košický kraj	279	49	157	18	95	23

dokončenie

Územie	Dĺžka dialyzačnej liečby v rokoch					
	6 – 10		11 – 15		15+	
	počet pacientov	z toho zomretí	počet pacientov	z toho zomretí	počet pacientov	z toho zomretí
Slovenská republika	548	90	124	8	97	9
Bratislavský kraj	76	9	14	–	17	1
Trnavský kraj	50	12	17	3	6	1
Trenčiansky kraj	58	12	10	1	13	1
Nitriansky kraj	66	9	20	3	12	1
Žilinský kraj	84	9	16	–	20	–
Banskobystrický kraj	57	15	11	1	4	–
Prešovský kraj	71	10	19	–	11	2
Košický kraj	86	14	17	–	14	3

T 12 AKÚTNE OTRAVY

Územie	Počet pacientov						
	etylénglykol	muchotrávka zelená	psychofarmaká	organofosfáty	herbicídy	iné lieky	iné jedy
Slovenská republika	12	4	5	2	–	4	1
Bratislavský kraj	2	4	3	–	–	1	1
Trnavský kraj	1	–	2	–	–	–	–
Trenčiansky kraj	3	–	–	–	–	1	–
Nitriansky kraj	–	–	–	–	–	1	–
Žilinský kraj	–	–	–	–	–	–	–
Banskobystrický kraj	1	–	–	–	–	–	–
Prešovský kraj	1	–	–	–	–	1	–
Košický kraj	4	–	–	2	–	–	–

z toho počet úmrtí

Slovenská republika	1	1	1	1	–	1	–
Bratislavský kraj	–	1	1	–	–	–	–
Trnavský kraj	–	–	–	–	–	–	–
Trenčiansky kraj	–	–	–	–	–	–	–
Nitriansky kraj	–	–	–	–	–	1	–
Žilinský kraj	–	–	–	–	–	–	–
Banskobystrický kraj	1	–	–	–	–	–	–
Prešovský kraj	–	–	–	–	–	–	–
Košický kraj	–	–	–	1	–	–	–

T 13 PACIENTI V PRAVIDELNEJ DIALYZAČNEJ LIEČBE PODĽA VEKOVÝCH SKUPÍN A ÚZEMIA ZDRAVOTNÍCKEHO ZARIADENIA

Územie	Počet pacientov vo vekových skupinách								
	0–5	6–14	15–18	19–29	30–39	40–49	50–59	60–69	70+
Slovenská republika	2	12	14	113	212	373	883	1 152	1 240
Bratislavský kraj	–	6	–	16	33	37	115	112	121
Trnavský kraj	–	–	–	10	27	49	102	102	141
Trenčiansky kraj	–	–	–	7	20	51	91	140	158
Nitriansky kraj	–	–	–	9	20	52	108	132	141
Žilinský kraj	–	–	–	25	34	42	121	128	139
Banskobystrický kraj	1	2	8	12	28	35	119	167	163
Prešovský kraj	–	–	–	14	29	48	105	188	194
Košický kraj	1	4	6	20	21	59	122	183	183

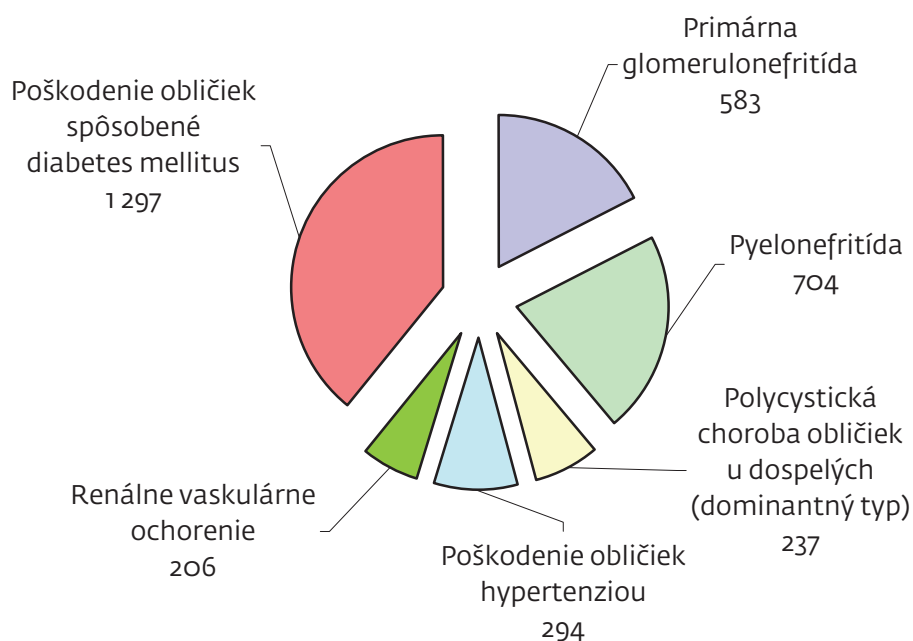
T 14 PACIENTI V PRAVIDELNEJ DIALYZAČNEJ LIEČBE PODĽA ZÁKLADNEJ DIAGNÓZY A ÚZEMIA ZDRAVOTNÍCKEHO ZARIADENIA

začatie

Územie	Počet pacientov			
	primárna glomerulonefritída	pyelonefritída	polycystická choroba obličiek u dospelých (dominantný typ)	poškodenie obličiek hypertenziou
Slovenská republika	583	704	237	294
Bratislavský kraj	78	70	21	48
Trnavský kraj	78	82	19	27
Trenčiansky kraj	48	84	30	30
Nitriansky kraj	64	57	38	23
Žilinský kraj	70	92	41	30
Banskobystrický kraj	68	107	39	57
Prešovský kraj	95	127	26	15
Košický kraj	82	85	23	64

dokončenie

Územie	Počet pacientov			
	renálne vaskulárne ochorenie	poškodenie obličiek spôsobené diabetes mellitus	neznáma	iná
Slovenská republika	206	1 297	86	594
Bratislavský kraj	21	100	23	79
Trnavský kraj	14	169	8	34
Trenčiansky kraj	30	187	15	43
Nitriansky kraj	30	142	7	101
Žilinský kraj	34	134	15	73
Banskobystrický kraj	29	167	3	65
Prešovský kraj	11	199	5	100
Košický kraj	37	199	10	99

G 8 POČET DIALYZOVANÝCH PACIENTOV V PDL PODĽA VYBRANEJ ZÁKLADNEJ DIAGNÓZY V SR ZA ROK 2010**T 15 ÚMRTIA PACIENTOV V PRAVIDELNEJ DIALYZAČNEJ LIEČBE PODĽA SLEDOVANÝCH CHORÔB A ÚZEMIA ZDRAVOTNÍCKEHO ZARIADENIA**

Územie	Úmrtia spolu	z toho na				
		kardiovaskulárne choroby	perikarditída	infekcia	dialyzačná kachexia	malignita
Slovenská republika	629	395	5	92	24	93
Bratislavský kraj	58	37	–	10	–	11
Trnavský kraj	84	61	–	9	1	7
Trenčiansky kraj	80	51	1	7	3	17
Nitriansky kraj	67	35	–	17	4	8
Žilinský kraj	57	37	2	8	3	7
Banskobystrický kraj	107	59	–	18	9	17
Prešovský kraj	84	61	1	5	1	10
Košický kraj	92	54	1	18	3	16

T 16 ÚMRTIA PACIENTOV V PRAVIDELNEJ DIALYZAČNEJ LIEČBE PODĽA MIESTA ÚMRTIA

Územie	Úmrtia spolu	z toho	
		mimo zdravotníckeho zariadenia	počet pitvaných
Slovenská republika	629	203	53
Bratislavský kraj	58	23	12
Trnavský kraj	84	30	7
Trenčiansky kraj	80	18	2
Nitriansky kraj	67	33	1
Žilinský kraj	57	14	3
Banskobystrický kraj	107	39	6
Prešovský kraj	84	24	15
Košický kraj	92	22	7

T 17 VÝVOJ POČTU PACIENTOV A ÚMRTÍ PRI NÁHLOM ZLYHANÍ OBLIČIEK

začatie

Rok	Spolu		z toho							
			akútna glomerulonefritída (RPGn)		po antibiotikách		po protrahovanej hypotenzii		po dehydratácii	
	pacienti	úmrtia	pacienti	úmrtia	pacienti	úmrtia	pacienti	úmrtia	pacienti	úmrtia
1995	602	103	16	4	15	2	28	3	35	4
1996	803	88	20	4	17	–	35	3	50	10
1997	900	138	28	7	13	–	25	7	28	2
1998	1401	92	12	1	32	2	42	8	55	3
1999	1460	135	23	4	22	1	18	1	42	6
2000	1422	179	9	2	20	–	38	9	67	7
2001	1333	187	17	–	17	–	52	16	85	21
2002	1129	259	9	3	15	3	51	20	63	20
2003	824	231	25	5	9	2	27	11	48	13
2004	1289	266	44	4	23	4	48	18	81	19
2005	930	287	28	4	17	2	49	18	91	18
2006	921	286	43	6	26	6	56	17	107	26
2007	1114	328	18	5	30	1	98	36	146	23
2008	1162	380	24	3	21	4	85	29	145	37
2009	1111	460	14	2	24	2	128	58	122	39
2010	1259	502	15	1	27	1	123	63	135	40

T 17 VÝVOJ POČTU PACIENTOV A ÚMRTÍ PRI NÁHLOM ZLYHANÍ OBLIČIEK

1. pokračovanie

Rok	z toho							
	po chirurgickom výkone alebo po zranení							
	brušné operácie		polytrauma		kardiochirurgické operácie		iné operácie	
	pacienti	úmrtia	pacienti	úmrtia	pacienti	úmrtia	pacienti	úmrtia
1995	55	11	43	12	–	–	8	4
1996	66	9	49	3	5	–	36	1
1997	73	15	31	7	8	5	46	4
1998	85	17	42	8	5	2	80	3
1999	82	17	51	18	5	1	77	10
2000	74	14	114	34	5	5	97	7
2001	60	21	69	20	6	3	45	7
2002	65	34	110	37	8	4	92	13
2003	33	12	59	42	22	12	24	3
2004	62	25	90	41	13	5	15	7
2005	47	21	76	53	25	11	16	3
2006	48	20	89	52	26	13	30	7
2007	78	16	87	53	37	8	24	8
2008	61	22	117	68	22	9	32	8
2009	83	39	106	72	35	22	52	17
2010	75	38	105	68	115	37	53	21

dokončenie

Rok	z toho									
	pri sepse		pri CKD náhle zhoršenie		pri subrenálnej blokáde		pri kombinácii viacerých obličkových ochorení		iné	
	pacienti	úmrtia	pacienti	úmrtia	pacienti	úmrtia	pacienti	úmrtia	pacienti	úmrtia
1995	18	7	255	28	25	3	.	.	104	25
1996	43	7	232	28	39	5	.	.	211	18
1997	35	13	314	34	31	8	.	.	268	36
1998	42	6	470	20	45	4	.	.	491	18
1999	29	5	548	51	44	1	.	.	519	20
2000	32	13	486	47	38	7	.	.	442	34
2001	36	7	616	26	66	10	.	.	260	47
2002	62	30	371	41	35	12	.	.	248	42
2003	29	19	291	64	46	14	.	.	211	34
2004	56	29	232	43	73	20	.	.	552	51
2005	57	29	217	48	70	16	39	16	198	48
2006	71	37	181	48	44	7	34	10	166	40
2007	83	42	223	56	69	12	56	17	165	51
2008	115	60	321	69	92	27	94	30	33	14
2009	130	76	221	56	88	24	98	53	10	–
2010 ¹⁾	143	79	231	63	81	22	113	38	.	.

¹⁾ od roka 2010 sa počet pacientov a úmrtia v kategórii „iné“ nesledujú

T 18 POČET PACIENTOV A ÚMRTÍ PRI NÁHLOM ZLYHANÍ OBLIČIEK PODĽA ÚZEMIA ZDRAVOTNÍCKEHO ZARIADENIA

začatie

Územie	Spolu		z toho							
			akútna glomerulonefritída (RPGn)		po antibiotikách		po protrahovanej hypotenzii		po dehydratácii	
	pacienti	úmrta	pacienti	úmrta	pacienti	úmrta	pacienti	úmrta	pacienti	úmrta
Slovenská republika	1 259	502	15	1	27	1	123	63	135	40
Bratislavský kraj	230	89	3	–	8	–	27	10	44	11
Trnavský kraj	110	43	3	1	4	–	5	5	8	–
Trenčiansky kraj	117	55	–	–	2	–	5	4	12	3
Nitriansky kraj	101	52	3	–	1	–	15	8	11	4
Žilinský kraj	116	61	2	–	1	–	10	5	10	4
Banskobystrický kraj	166	55	1	–	1	–	11	4	7	–
Prešovský kraj	110	50	–	–	5	1	18	12	6	4
Košický kraj	309	97	3	–	5	–	32	15	37	14

1. pokračovanie

Územie	z toho							
	po chirurgickom výkone alebo po zranení							
	brušné operácie		polyorgánové zlyhanie		kardiochirurgické operácie		iné operácie	
	pacienti	úmrta	pacienti	úmrta	pacienti	úmrta	pacienti	úmrta
Slovenská republika	75	38	105	68	115	37	53	21
Bratislavský kraj	18	7	26	20	2	–	16	5
Trnavský kraj	12	7	14	10	1	–	4	–
Trenčiansky kraj	11	7	10	8	3	2	6	3
Nitriansky kraj	11	6	16	14	–	–	2	1
Žilinský kraj	5	3	13	8	2	1	6	4
Banskobystrický kraj	4	1	8	–	16	9	4	2
Prešovský kraj	5	2	13	6	5	3	5	2
Košický kraj	9	5	5	2	86	22	10	4

T 18 POČET PACIENTOV A ÚMRTÍ PRI NÁHLOM ZLYHANÍ OBLIČIEK PODĽA ÚZEMIA ZDRAVOTNÍCKEHO ZARIADENIA

dokončenie

Územia	z toho							
	pri sepe		pri CKD náhle zhoršenie		pri subrenálnej blokáde		pri kombinácii viacerých obličkových ochorení	
	pacienti	úmrta	pacienti	úmrta	pacienti	úmrta	pacienti	úmrta
Slovenská republika	143	79	231	63	81	22	113	38
Bratislavský kraj	32	22	27	8	16	4	11	2
Trnavský kraj	14	9	30	7	3	1	11	3
Trenčiansky kraj	11	6	30	11	9	3	9	5
Nitriansky kraj	14	9	16	8	7	–	5	2
Žilinský kraj	21	14	18	6	8	3	10	6
Banskobystrický kraj	18	3	49	6	13	3	12	6
Prešovský kraj	15	10	26	6	7	2	5	2
Košický kraj	18	6	35	11	18	6	50	12

T 19 MIMOTELOVÁ ELIMINAČNÁ LIEČBA

začatie

Územie	Počet výkonov		
	hemodialýza (HD)	hemoperfúzia (HP)	plazmaferéza (PF)
Slovenská republika	240 012	8	578
Bratislavský kraj	24 849	–	137
Trnavský kraj	27 048	–	–
Trenčiansky kraj	23 265	–	–
Nitriansky kraj	33 182	1	–
Žilinský kraj	33 750	–	67
Banskobystrický kraj	39 068	–	40
Prešovský kraj	25 568	3	–
Košický kraj	33 282	4	334

T 19 MIMOTELOVÁ ELIMINAČNÁ LIEČBA

dokončenie

Územie	Počet výkonov		
	kontinuálna artériovenózna hemofiltrácia (CAVH) alebo kontinuálna venovenózna hemofiltrácia (CVVH)	hemofiltrácia (HF)	hemodiafiltrácia (HDF)
Slovenská republika	1 246	37	218 121
Bratislavský kraj	–	–	31 809
Trnavský kraj	–	–	17 240
Trenčiansky kraj	–	–	29 722
Nitriansky kraj	–	–	21 712
Žilinský kraj	67	–	25 839
Banskobystrický kraj	102	37	16 950
Prešovský kraj	–	–	39 213
Košický kraj	1 077	–	35 636

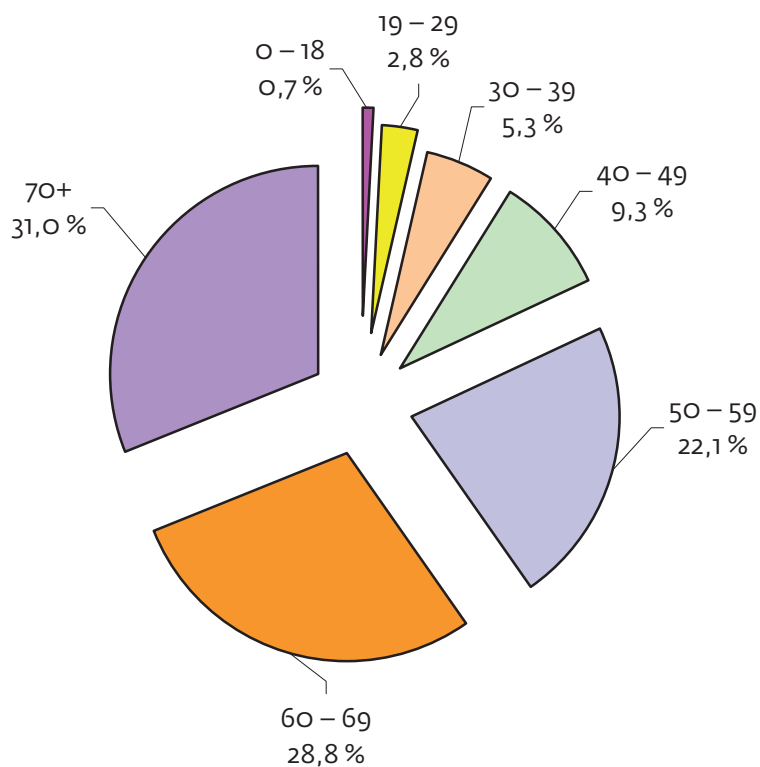
T 20 PACIENTI V PRAVIDELNEJ DIALYZAČNEJ LIEČBE LIEČENÍ PERITONEÁLNOU DIALÝZOU

Územie	Počet pacientov	
	peritoneálna dialýza – automatizovaná	kontinuálna ambulantná peritoneálna dialýza (CAPD)
Slovenská republika	110	84
Bratislavský kraj	26	27
Trnavský kraj	4	2
Trenčiansky kraj	9	3
Nitriansky kraj	1	14
Žilinský kraj	6	2
Banskobystrický kraj	33	14
Prešovský kraj	13	6
Košický kraj	18	16

T 21 VÝVOJ POČTU PACIENTOV LIEČENÝCH V PDL PODĽA VEKOVÝCH SKUPÍN

Rok	Spolu	v tom veková skupina						
		0 – 18	19 – 29	30 – 39	40 – 49	50 – 59	60 – 69	nad 70
2000	2 613	14	107	203	468	656	653	512
2001	2 725	17	101	211	458	669	688	581
2002	2 952	13	106	205	486	720	762	660
2003	3 091	13	108	208	491	783	770	718
2004	3 307	11	97	212	467	843	835	842
2005	3 450	13	87	177	462	875	894	942
2006	3 621	19	103	197	469	905	937	991
2007	3 781	9	120	193	456	886	1 001	1 116
2008	3 788	10	106	189	381	886	1 066	1 150
2009 ¹⁾	4 005	32	118	199	387	920	1 089	1 260
2010	4 001	28	113	212	373	883	1 152	1 240

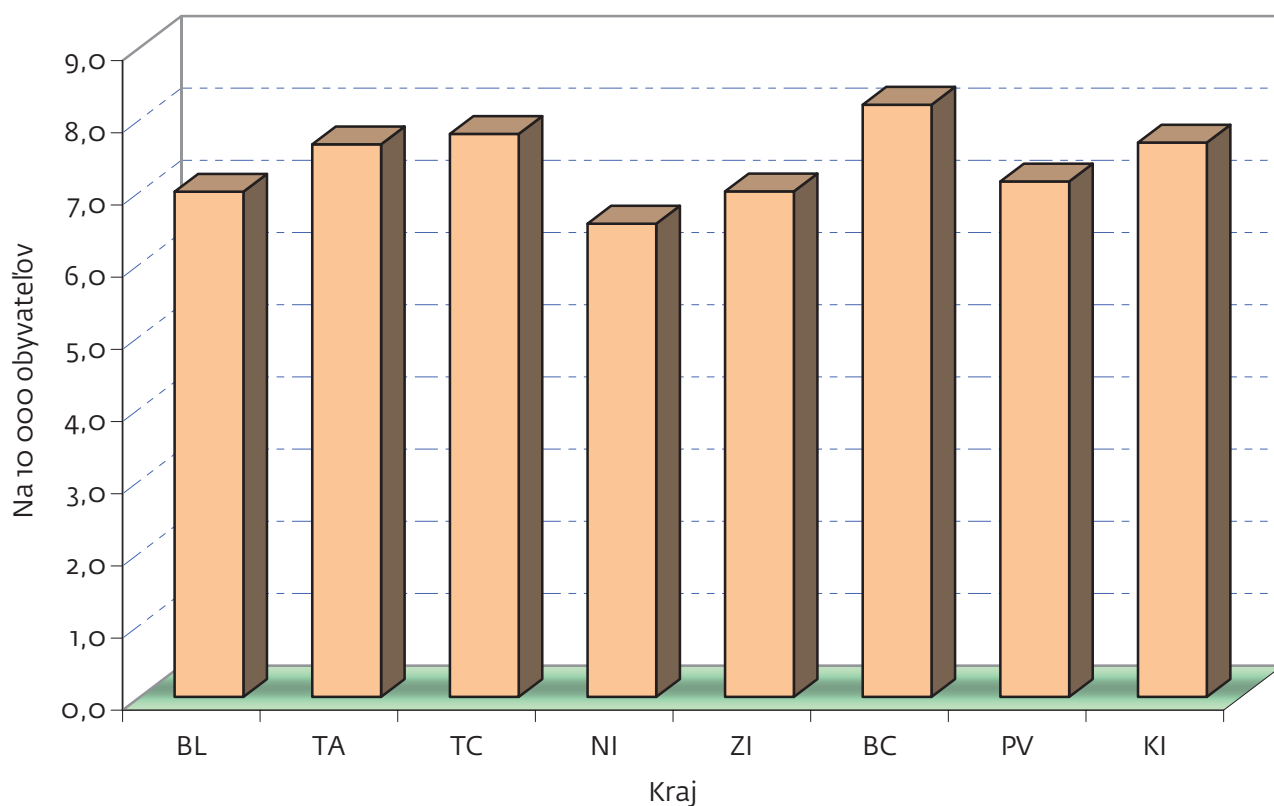
¹⁾ od roka 2009 do počtu pacientov sú započítaní aj pacienti liečení peritoneálnou dialýzou

G 9 POČET PACIENTOV LIEČENÝCH V PDL PODĽA VEKOVÝCH SKUPÍN

T 22 PACIENTI LIEČENÍ V PDL PODĽA VEKOVÝCH SKUPÍN

Územie	Počet pacientov spolu	v tom vo vekových skupinách								
		0 – 5	6 – 14	15 – 18	19 – 29	30 – 39	40 – 49	50 – 59	60 – 69	nad 70
Slovenská republika	4 001	2	12	14	113	212	373	883	1 152	1 240
Bratislavský kraj	440	–	6	–	16	33	37	115	112	121
Trnavský kraj	431	–	–	–	10	27	49	102	102	141
Trenčiansky kraj	467	–	–	–	7	20	51	91	140	158
Nitriansky kraj	462	–	–	–	9	20	52	108	132	141
Žilinský kraj	489	–	–	–	25	34	42	121	128	139
Banskobystrický kraj	535	1	2	8	12	28	35	119	167	163
Prešovský kraj	578	–	–	–	14	29	48	105	188	194
Košický kraj	599	1	4	6	20	21	59	122	183	183

G 10 POČET PACIENTOV LIEČENÝCH V PDL PODĽA ÚZEMIA ZDRAVOTNÍCKEHO ZARIADENIA



P1 OZNAČENIE KRAJOV SR

BL	Bratislavský kraj
TA	Trnavský kraj
TC	Trenčiansky kraj
NI	Nitriansky kraj
ZI	Žilinský kraj
BC	Banskobystrický kraj
PV	Prešovský kraj
KI	Košický kraj