

EDÍCIA ZDRAVOTNÍCKA ŠTATISTIKA

Činnosť diabetologických ambulancií v SR 2009



NÁRODNÉ
CENTRUM
ZDRAVOTNÍCKYCH
INFORMÁCIÍ

EDÍCIA ZDRAVOTNÍCKA ŠTATISTIKA

Činnosť diabetologických ambulancií v SR 2009

Ročník 2010
ZŠ-11/2010

© Národné centrum zdravotníckych informácií. Bratislava 2010

811 09 Bratislava
Lazaretská 26

Tel.: 02/ 57 26 93 01
Fax: 02/52 63 54 90
E-mail: daniela.brasenova@nczisk.sk
Internet: www.nczisk.sk

Rozmnožovanie obsahu tejto publikácie, ako aj jednotlivých častí v pôvodnej alebo upravenej podobe je možné len s písomným súhlasom Národného centra zdravotníckych informácií. Údaje, ktoré sú obsahom tejto publikácie, je možné použiť len s uvedením zdroja.

Obsah

Úvod	5
Počet ambulancií a počet návštev pacienta v SR	7
Počet liečených na diabetes mellitus na 10 000 obyvateľov	7
Počet diabetikov v dispenzárnej starostlivosti	8
Vývoj počtu chorých liečených na diabetes mellitus (graf)	8
Vývoj počtu chorých liečených na diabetes mellitus	9
Vývoj štruktúry liečby chorých na diabetes mellitus	10
Vývoj štruktúry liečby chorých na diabetes mellitus v percentách	11
Vývoj štruktúry liečby chorých na diabetes mellitus v % (graf)	12
Vývoj počtu ambulancií a pracovných úväzkov lekárov a sestier	13
Vývoj zmien v počte dispenzarizovaných osôb chorých na diabetes mellitus	14
Prehľad činnosti diabetologických ambulancií	15
Personálne zabezpečenie diabetologických útvarov	17
Počet chorých na diabetes mellitus a počet vyšetrení lekármi	17
Počet chorých na diabetes mellitus na konci roka (mapa)	18
Počet chorých na diabetes mellitus podľa pohlavia na 100 000 obyvateľov	18
Chorí na diabetes mellitus podľa pohlavia (graf)	19
Počet chorých na diabetes mellitus podľa typu diabetes mellitus	19
Chorí na diabetes mellitus typu II, 2009 (graf)	20
Chorí na diabetes mellitus podľa vybraného typu	20

Štruktúra liečby chorých na diabetes mellitus	21
Štruktúra liečby chorých na diabetes mellitus (graf)	21
Vekové zloženie chorých na diabetes mellitus	22
Vekové zloženie chorých na diabetes mellitus v SR (graf)	22
Vekové zloženie pacientov s diagnostikovaným diabetes mellitus v posledných 12 mesiacoch	23
Vekové zloženie pacientov diagnostikovaných v posledných 12 mesiacoch na diabetes mellitus (graf)	23
Komplikácie diabetes mellitus a sprievodné choroby (prevalencia)	24
Komplikácie diabetes mellitus a sprievodné choroby diagnostikované v posledných 12 mesiacoch (incidencia)	25
Slovenská republika – kraje (mapa)	26

Úvod

Národné centrum zdravotníckych informácií na základe zmien legislatívnych predpisov týkajúcich sa zdravotníctva a zapracovaním aktuálnych požiadaviek na štatistické sledovanie zdravotných indikátorov zo strany domácich a zahraničných používateľov kvalitatívne zmenilo doterajšiu štruktúru výkazníctva. Zásadnou zmenou je skutočnosť, že štatistické údaje formou výkazu predkladá spravodajská jednotka za každý odborný útvar, pre ktorý má od Úradu pre dohľad nad zdravotnou starostlivosťou pridelený kód poskytovateľa a ktorého činnosť je predmetom príslušného štatistického zisťovania. Pre skvalitnenie štatistických výstupov boli prehodnotené a následne revidované hlavnými odborníkmi MZ SR všetky spracovávané štatistické informácie.

V publikácii uverejňujeme spracované štatistické údaje z realizácie štatistického zisťovania *Ročný výkaz o činnosti diabetologických ambulancií A (MZ SR) 2-01* a z predbežných údajov o sieti zdravotníckych zariadení.

Dáta sú zbierané z ambulancií poskytujúcich špecializovanú zdravotnú starostlivosť v odbore diabetológia, choroby látkovej premeny a výživy a z niektorých ambulancií odboru detská endokrinológia.

Údaje sú prepočítané na počet obyvateľov SR a krajov k 1. 7. 2009 a sú publikované podľa jednotlivých krajov SR a súhrnne za celú Slovenskú republiku.

VYSVETLENIE SYMBOLOV

Ležatá čiarka	(–)	v tabuľke na mieste čísla znamená, že sa jav nevyskytoval
Nula	(0,0; 0,00)	znamená viac ako nulu, ale menej ako najmenšiu jednotku vyjadriteľnú v tabuľke
Bodka	(.)	na mieste čísla znamená, že údaj nie je k dispozícii alebo je nespoľahlivý
Ležatý krížik	(x)	znamená, že zápis nie je možný z logických dôvodov
Znak zlomu	(/)	znamená prerušenie porovnateľnosti časového radu z metodických alebo iných dôvodov

T 1 POČET AMBULANCIÍ ¹⁾ A POČET NÁVŠTEV PACIENTA V SR

Územie	Počet spravodajských jednotiek ¹⁾	Počet návštev					
		pacienta v ambulancii		dispenzarizovaného pacienta		lekára u dispenzarizovaného pacienta (návštevná služba)	
		0 – 18	19+	0 – 18	19+	0 – 18	19+
Slovenská republika	251	26 048	1 197 696	18 255	1 085 530	47	1 125
Bratislavský kraj	40	8 969	203 004	7 358	191 930	37	36
Trnavský kraj	17	1 316	95 672	1 094	89 518	–	402
Trenčiansky kraj	25	1 559	131 510	295	119 994	–	10
Nitriansky kraj	32	1 889	175 597	1 721	165 811	–	85
Žilinský kraj	34	4 230	107 157	1 212	95 446	–	–
Banskobystrický kraj	30	2 075	120 042	1 328	99 888	2	402
Prešovský kraj	30	3 941	189 364	3 187	151 993	3	–
Košický kraj	43	2 069	175 350	2 060	170 950	5	190

¹⁾ spravodajské jednotky, ktoré vykázali činnosť diabetologickú a z detskej endokrinológie

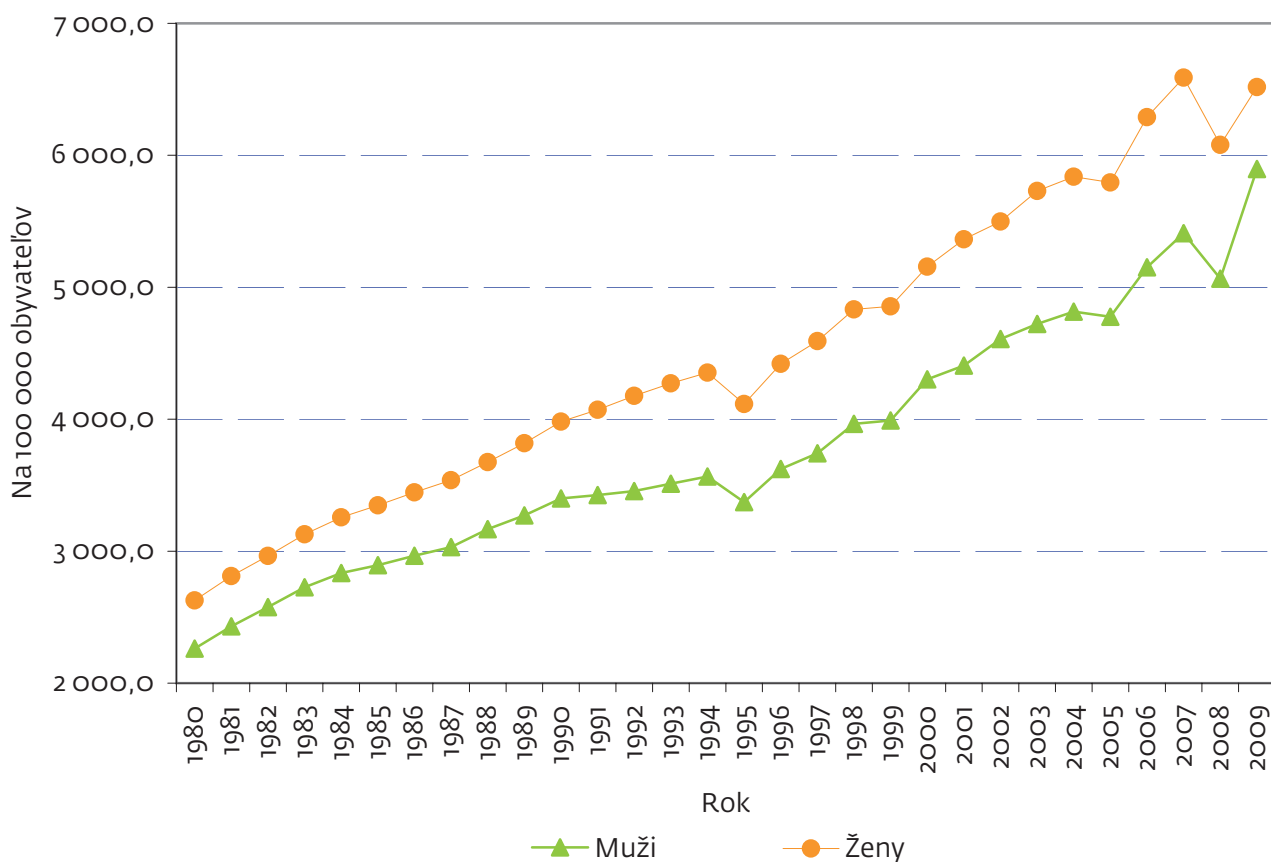
T 2 POČET LIEČENÝCH NA DIABETES MELLITUS NA 10 000 OBYVATEĽOV

Územie	Spolu	0 – 18		19+	
		muži	ženy	muži	ženy
Slovenská republika	622,3	16,8	17,1	737,2	822,7
Bratislavský kraj	880,6	60,1	58,1	1 042,7	1 061,3
Trnavský kraj	562,1	3,8	16,8	610,9	769,6
Trenčiansky kraj	667,2	7,8	8,5	717,2	918,7
Nitriansky kraj	739,7	11,3	14,1	855,8	957,0
Žilinský kraj	457,4	12,3	11,9	545,8	620,4
Banskobystrický kraj	610,2	17,1	11,3	763,0	758,9
Prešovský kraj	428,3	10,9	12,6	543,6	590,2
Košický kraj	677,7	19,0	14,0	833,3	916,7

T 3 POČET DIABETIKOV V DISPENZÁRNEJ STAROSTLIVOSTI

Územie	Spolu	0 – 18		19+	
		muži	ženy	muži	ženy
Slovenská republika	337 187	972	941	151 487	183 787
Bratislavský kraj	54 561	329	305	24 974	28 953
Trnavský kraj	31 510	21	88	13 333	18 068
Trenčiansky kraj	40 003	45	47	16 906	23 005
Nitriansky kraj	52 222	77	91	23 392	28 662
Žilinský kraj	31 881	97	90	14 339	17 355
Banskobystrický kraj	39 875	115	73	18 920	20 767
Prešovský kraj	34 493	113	124	15 903	18 353
Košický kraj	52 642	175	123	23 720	28 624

G 1 VÝVOJ POČTU CHORÝCH LIEČENÝCH NA DIABETES MELLITUS



T 4 VÝVOJ POČTU CHORÝCH LIEČENÝCH NA DIABETES MELLITUS

Rok	Počet			Na 100 000 obyvateľov		
	spolu	muži	ženy	spolu	muži	ženy
1980	122 197	55 584	66 613	2 447,3	2 261,9	2 627,1
1981	132 058	60 173	71 885	2 624,1	2 430,7	2 811,3
1982	140 736	64 202	76 534	2 773,7	2 576,6	2 964,0
1983	149 719	68 372	81 347	2 930,6	2 726,0	3 127,9
1984	156 828	74 538	82 290	3 049,2	2 834,6	3 256,1
1985	161 820	73 502	88 318	3 125,5	2 894,2	3 348,2
1986	166 716	75 484	91 232	3 210,7	2 965,6	3 446,3
1987	171 810	77 569	94 241	3 289,6	3 031,2	3 537,9
1988	180 357	81 609	98 748	3 426,5	3 167,3	3 675,1
1989	187 332	84 467	102 865	3 551,0	3 271,6	3 818,7
1990	195 865	88 078	107 787	3 697,3	3 399,9	3 981,9
1991	198 448	88 297	110 151	3 756,1	3 425,1	4 071,5
1992	202 734	89 449	113 285	3 825,2	3 455,9	4 177,6
1993	207 039	90 873	116 166	3 901,6	3 511,9	4 272,5
1994	212 253	92 886	119 367	3 969,3	3 565,8	4 352,7
1995 ¹⁾	201 315	88 083	113 232	3 753,3	3 372,0	4 115,4
1996	216 418	94 698	121 720	4 031,8	3 623,1	4 419,6
1997	224 938	98 060	126 878	4 178,5	3 742,2	4 592,3
1998	237 887	104 034	133 853	4 410,7	3 965,2	4 832,8
1999	239 413	104 741	134 672	4 434,7	3 989,9	4 855,6
2000	256 138	112 984	143 154	4 741,1	4 302,4	5 155,9
2001	263 555	115 133	148 422	4 899,0	4 406,7	5 363,8
2002	272 496	120 347	152 149	5 066,0	4 607,6	5 498,6
2003	281 902	123 281	158 621	5 241,0	4 721,9	5 730,5
2004	287 304	125 716	161 588	5 341,4	4 815,2	5 837,7
2005	285 541	124 913	160 628	5 300,3	4 776,9	5 793,9
2006	309 434	134 884	174 550	5 737,0	5 151,6	6 289,3
2007	324 918	141 897	183 021	6 015,9	5 409,5	6 588,5
2008	302 361	133 200	169 161	5 586,6	5 065,0	6 079,6
2009	337 187	155 473	181 714	6 215,5	5 896,0	6 517,7

¹⁾ údaje za rok 1995 neboli vyčerpávajúce z dôvodu odštátnenia diabetologických ambulancií

T 5 VÝVOJ ŠTRUKTÚRY LIEČBY CHORÝCH NA DIABETES MELLITUS

Rok	Spolu	Diéta	PAD ¹⁾	Inzulín	Kombinovaná liečba inzulín + PAD
1980	122 197	66 065	41 607	13 823	702
1981	132 058	72 555	43 298	15 323	882
1982	140 736	77 728	47 125	15 357	526
1983	149 719	81 296	51 373	16 549	501
1984	156 828	83 216	55 067	18 049	496
1985	161 820	83 203	58 374	19 730	513
1986	166 716	82 760	62 303	21 026	627
1987	171 810	81 417	67 460	22 080	853
1988	180 357	82 532	73 388	23 019	1 418
1989	187 332	84 420	76 777	24 469	1 666
1990	195 865	86 907	81 048	25 947	1 963
1991	198 448	87 102	80 719	27 854	2 773
1992	202 734	82 201	89 209	28 125	3 199
1993	207 039	82 685	90 490	30 484	3 380
1994	212 253	85 218	91 970	31 017	4 048
1995	201 315	79 432	87 230	30 386	4 267
1996	216 418	83 781	94 388	32 533	5 716
1997	224 938	83 829	99 414	35 383	6 312
1998	237 887	85 062	105 526	39 421	7 878
1999	239 413	83 509	107 617	39 990	8 297
2000	256 138	87 265	117 152	42 167	9 554
2001	263 555	84 664	121 526	46 124	11 241
2002	272 496	88 620	124 342	47 174	12 360
2003	281 902	88 865	128 102	50 525	14 410
2004	287 304	88 474	136 692	62 138	.
2005	285 541	83 494	139 266	62 781	.
2006	309 434	86 564	149 815	73 055	.
2007 ²⁾	315 126	83 919	153 861	77 346	.
2008 ²⁾	293 526	76 347	144 312	72 867	.
2009 ²⁾	337 187	80 061	168 956	88 170	.

¹⁾ do roku 2004 ukazovateľ „Orálne antidiabetiká“

²⁾ na základe metodiky vykazovania sa nezahŕňal počet pacientov s kombinovanou liečbou

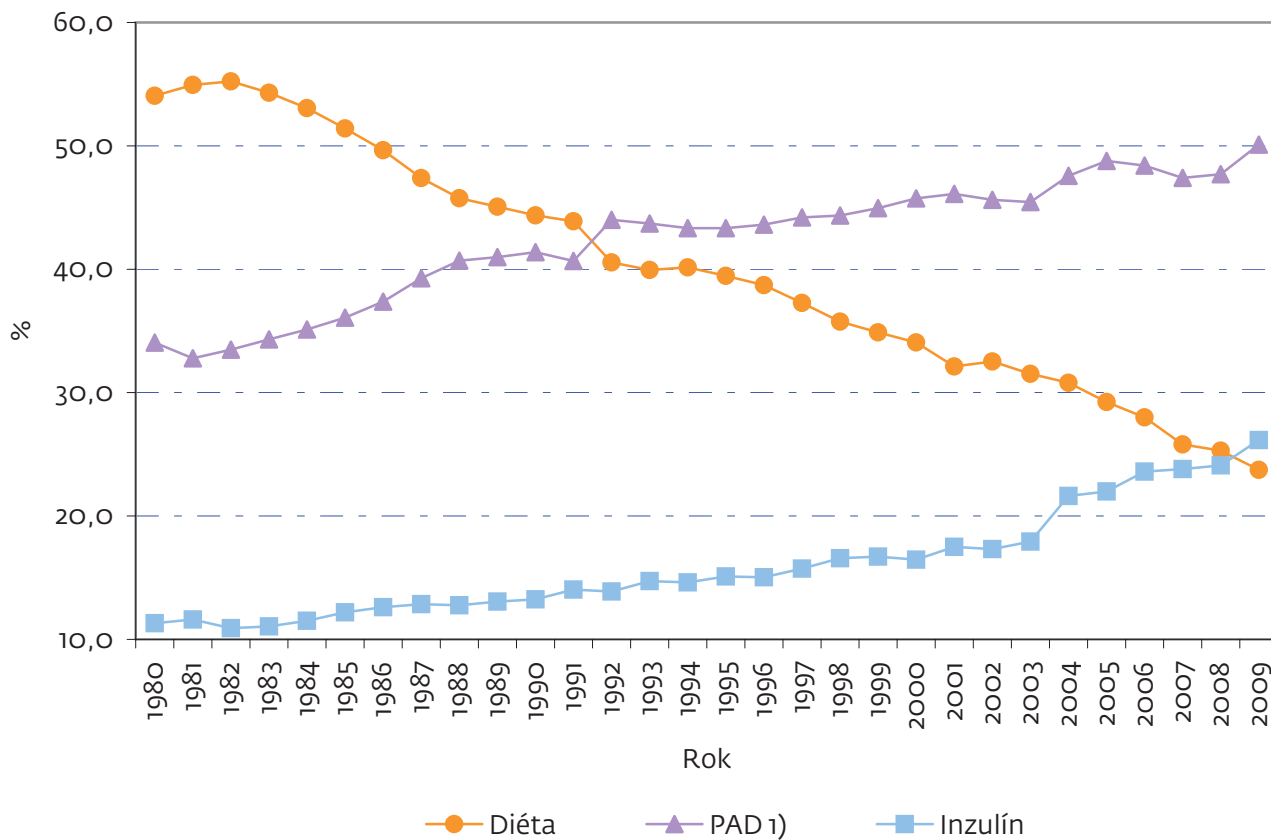
T 6 VÝVOJ ŠTRUKTÚRY LIEČBY CHORÝCH NA DIABETES MELLITUS V PERCENTÁCH

Rok	Diéta	PAD ¹⁾	Inzulín	Kombinovaná liečba inzulín + PAD
1980	54,1	34,0	11,3	0,6
1981	54,9	32,8	11,6	0,7
1982	55,2	33,5	10,9	0,4
1983	54,3	34,3	11,1	0,3
1984	53,1	35,1	11,5	0,3
1985	51,4	36,1	12,2	0,3
1986	49,6	37,4	12,6	0,4
1987	47,4	39,3	12,9	0,5
1988	45,8	40,7	12,8	0,8
1989	45,1	41,0	13,1	0,9
1990	44,4	41,4	13,2	1,0
1991	43,9	40,7	14,0	1,4
1992	40,5	44,0	13,9	1,6
1993	39,9	43,7	14,7	1,6
1994	40,1	43,3	14,6	1,9
1995	39,5	43,3	15,1	2,1
1996	38,7	43,6	15,0	2,6
1997	37,3	44,2	15,7	2,8
1998	35,8	44,4	16,6	3,3
1999	34,9	45,0	16,7	3,5
2000	34,1	45,7	16,5	3,7
2001	32,1	46,1	17,5	4,3
2002	32,5	45,6	17,3	4,5
2003	31,5	45,4	17,9	5,1
2004	30,8	47,6	21,6	.
2005	29,2	48,8	22,0	.
2006	28,0	48,4	23,6	.
2007 ²⁾	25,8	47,4	23,8	.
2008 ²⁾	25,3	47,7	24,1	.
2009 ²⁾	23,7	50,1	26,1	.

¹⁾ do roku 2004 ukazovateľ „Orálne antidiabetiká“

²⁾ na základe metodiky vykazovania sa nezahŕňal počet pacientov s kombinovanou liečbou

G 2 VÝVOJ ŠTRUKTÚRY LIEČBY CHORÝCH NA DIABETES MELLITUS V %



¹⁾ PAD – perorálne antidiabetiká

T 7 VÝVOJ POČTU AMBULANCIÍ A PRACOVNÝCH ÚVÄZKOV LEKÁROV A SESTIER

Rok	Ambulancie	Priemerný evidenčný počet pracovných miest		
		lekárov	sestier spolu	z toho diétnych ¹⁾
1980	103	47,17	65,56	16,28
1981	104	49,48	62,16	13,41
1982	102	52,95	67,58	13,30
1983	104	55,17	70,20	13,46
1984	116	55,58	73,34	10,85
1985	121	61,27	80,34	11,05
1986	122	70,76	88,08	12,96
1987	129	74,36	91,87	11,71
1988	132	75,51	102,70	14,73
1989	137	78,65	118,54	18,49
1990	141	86,80	126,09	23,90
1991	146	90,08	142,16	28,35
1992	140	94,92	146,24	28,60
1993	148	99,65	153,12	28,22
1994	151	106,17	159,95	27,67
1995	143	104,21	148,69	22,37
1996	148	103,01	148,60	19,73
1997	159	105,91	148,21	13,37
1998	157	103,82	146,31	14,55
1999	155	106,48	164,92	23,71
2000	154	111,35	156,90	19,35
2001	168	116,06	144,10	13,72
2002	160	115,02	145,07	13,55
2003	173	125,14	154,50	12,25
2004	183	133,84	161,67	.
2005	202	150,36	170,92	.
2006	218	159,13	183,07	.
2007	241	170,22	191,36	.
2008	234	158,64	176,37	.
2009 ²⁾	268	148,78	172,87	.

údaje o pracovných miestach od roku 2003 predstavujú evidenčný počet pracovných miest – stav k 31. 12.

¹⁾ od roku 2004 nesledované „diétna sestra“ – je asistent výživy

²⁾ údaje zo siete zdravotníckych zariadení

T 8 VÝVOJ ZMIEN V POČTE DISPENZARIZOVANÝCH OSÔB CHORÝCH NA DIABETES MELLITUS

Rok	Chorí na diabetes mellitus						
	na začiatku sledovaného obdobia	prijatí			vyradení		na konci sledovaného obdobia
		spolu	v tom		spolu	z toho pre úmrtie	
			diagnostikovaní v posledných 12 mesiacoch	iní			
1980	111 420	17 951	15 349	2 602	7 174	3 667	122 197
1981	122 197	16 866	15 899	967	7 005	3 477	132 058
1982	132 058	14 526	13 615	911	5 848	4 248	140 736
1983	140 736	15 359	14 321	1 038	6 376	4 630	149 719
1984	149 719	14 852	13 885	967	7 743	5 083	156 828
1985	156 828	14 541	13 127	1 414	9 549	5 254	161 820
1986	161 820	14 783	13 742	1 041	9 887	5 934	166 716
1987	166 716	18 850	14 566	4 284	13 756	6 657	171 810
1988	171 810	20 535	16 812	3 723	11 988	6 380	180 357
1989	180 357	19 898	16 996	2 902	12 923	6 703	187 332
1990	187 332	18 660	16 667	1 993	10 127	6 371	195 865
1991	195 865	22 590	14 751	7 839	20 007	6 763	198 448
1992	198 448	18 945	15 745	3 200	14 659	6 521	202 734
1993	202 734	17 990	15 022	2 968	13 685	7 398	207 039
1994	207 039	18 296	15 735	2 561	13 036	6 963	212 299
1995	210 865	17 636	15 102	2 534	27 186	6 788	201 315
1996	211 975	20 201	17 687	2 514	15 758	6 949	216 418
1997	216 914	27 523	20 314	7 209	19 499	7 925	224 938
1998	228 234	25 345	21 438	3 907	15 692	7 759	237 887
1999	228 519	22 755	20 928	1 827	11 861	7 273	239 413
2000	244 649	23 809	22 284	1 525	12 320	7 252	256 138
2001	255 277	24 081	22 120	1 961	15 803	8 749	263 555
2002	261 165	25 551	22 804	2 747	14 220	7 922	272 496
2003	275 245	23 538	20 568	2 970	16 881	7 948	281 902
2004	278 306	27 047	20 908	6 139	18 049	7 687	287 304
2005	279 857	24 695	21 770	2 925	19 011	7 968	285 541
2006	298 927	27 891	24 472	3 419	17 384	7 152	309 434
2007	304 868	34 285	28 730	5 555	14 235	7 636	324 918
2008	290 035	33 212	26 147	7 065	20 886	7 233	302 361
2009	318 843	33 895	25 519	8 376	15 551	.	337 187

T 9 PREHĽAD ČINNOSTI DIABETOLOGICKÝCH AMBULANCIÍ

začatie

Ukazovatele		Počet v roku					
		1998	1999	2000	2001	2002	2003
Vyšetrenia lekármi		920 234	917 413	962 543	1 033 136	1 037 457	1 098 353
Chorí liečení len diétou		85 062	83 509	87 265	84 664	88 620	88 865
Chorí liečení PAD ¹⁾		105 526	107 617	117 152	121 526	124 342	128 102
v tom	derivátmi sulfonylurey	58 017	57 051	59 245	58 686	57 233	52 930
	bigvanidmi	13 391	14 466	18 081	21 458	24 190	28 044
	akarbózou	2 073	1 145	936	828	246	172
	kombinovanou orálnou liečbou	32 045	34 955	38 890	40 554	42 673	46 956
Chorí liečení inzulínom		39 421	39 990	42 167	46 124	47 174	50 525
v tom	konvenčne	28 629	27 488	27 963	29 693	29 170	29 078
	intenzifikovane	10 780	12 477	14 094	16 330	17 875	21 194
	inzulínovou pumpou	12	25	110	101	129	253
Chorí liečení kombinovanou liečbou		7 878	8 297	9 554	11 241	12 360	14 410
Dispenzarizovaní	na začiatku roku	228 234	228 519	244 649	255 277	261 165	275 245
	prijatí v roku	25 345	22 755	23 809	24 081	25 551	23 538
	vyradení v roku	15 692	11 861	12 320	15 803	14 220	16 881
	z toho pre úmrtie	7 759	7 273	7 252	8 749	7 922	7 948
	na konci roku	237 887	239 413	256 138	263 555	272 496	281 902
Tehotné diabetičky	typu I	77	81	77	82	56	63
	typu II	52	57	74	63	74	26
Deti diabetických matiek	perinatálne zomreté	6	6	5	3	6	9
	s vrodenou chybou	5	7	5	6	–	9

¹⁾ do roku 2004 ukazovateľ „Orálne antidiabetiká“

T 9 PREHĽAD ČINNOSTI DIABETOLOGICKÝCH AMBULANCIÍ

dokončenie

Ukazovatele		Počet v roku					
		2004	2005	2006	2007	2008	2009
Vyšetrenia lekármi		1 133 583	1 151 677	1 228 196	1 313 782	1 209 907	1 223 744
Chorí liečení len diétou		88 474	83 494	86 564	83 919	76 347	80 061
Chorí liečení PAD ¹⁾		136 692	139 266	149 815	153 861	144 312	168 956
v tom	derivátmi sulfonylurey	-	-	-	-	-	.
	bigvanidmi	-	-	-	-	-	.
	akarbózou	-	-	-	-	-	.
	kombinovanou orálnou liečbou	-	-	-	-	-	.
Chorí liečení inzulínom		62 138	62 781	73 055	77 346	72 867	88 170
z toho	konvenčne	-	-	-	-	-	.
	intenzifikovane	24 914	27 150	32 646	37 085	37 698	42 634
	inzulínovou pumpou	-	-	-	-	-	.
Chorí liečení kombinovanou liečbou		-	-	-	-	-	.
Dispenzarizovaní	na začiatku roku	278 306	279 857	298 927	304 868	290 035	318 843
	prijatí v roku	27 047	24 695	27 891	34 285	33 212	33 895
	vyradení v roku	18 049	19 011	17 384	14 235	20 886	15 551
	z toho pre úmrtie	7 687	7 968	7 152	7 636	7 233	.
	na konci roku	287 304	285 541	309 434	324 918	302 361	337 187
Tehotné diabetičky	typu I	58	79	72	87	104	88
	typu II	48	25	31	32	52	45
Deti diabetických matiek	perinatálne zomreté	-	-	-	-	-	.
	s vrodenou chybou	-	-	-	-	-	.

¹⁾ do roku 2004 ukazovateľ „Orálne antidiabetiká“

T 10 PERSONÁLNE ZABEZPEČENIE DIABETOLOGICKÝCH ÚTVAROV

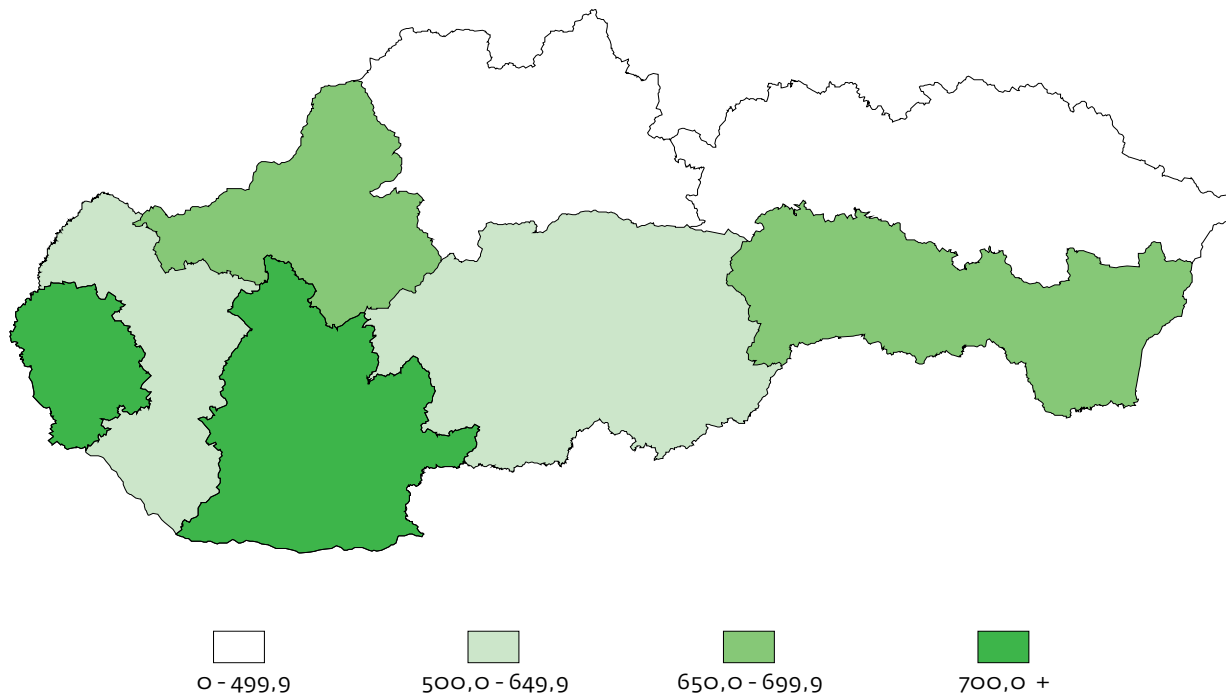
Územie	Počet útvarov	Evidenčný počet pracovných miest		Počet obyvateľov na 1 lekárske miesto	Počet sestier na 1 lekárske miesto
		lekárskych	sesterských		
Slovenská republika	268	148,78	172,87	36 462,7	1,2
Bratislavský kraj	43	22,00	30,80	28 304,8	1,4
Trnavský kraj	20	15,10	15,80	37 187,1	1,0
Trenčiansky kraj	26	15,71	18,70	38 142,2	1,2
Nitriansky kraj	32	19,09	25,35	36 965,0	1,3
Žilinský kraj	35	18,00	16,40	38 750,1	0,9
Banskobystrický kraj	31	16,16	18,66	40 419,9	1,2
Prešovský kraj	31	15,36	20,66	52 539,8	1,3
Košický kraj	50	27,36	26,50	28 440,1	1,0

údaje zo siete zdravotníckych zariadení – predbežné
na prepočet použitý stav obyvateľov k 31. 12. 2009

T 11 POČET CHORÝCH NA DIABETES MELLITUS A POČET VYŠETRENÍ LEKÁRMI

Územie	Chorí na diabetes mellitus			Vyšetrenia lekármi	
	počet na začiatku roka	na konci roka		počet	na 10 000 obyvateľov
		počet	na 10 000 obyvateľov		
Slovenská republika	318 843	337 187	622,3	1 103 785	2 037,1
Bratislavský kraj	49 452	54 561	880,6	199 288	3 216,4
Trnavský kraj	28 623	31 510	562,1	90 612	1 616,4
Trenčiansky kraj	39 414	40 003	667,2	120 289	2 006,3
Nitriansky kraj	49 594	52 222	739,7	167 532	2 373,0
Žilinský kraj	30 192	31 881	457,4	96 658	1 386,8
Banskobystrický kraj	37 775	39 875	610,2	101 216	1 548,9
Prešovský kraj	34 244	34 493	428,3	155 180	1 926,7
Košický kraj	49 549	52 642	677,7	173 010	2 227,2

M 1 POČET CHORÝCH NA DIABETES MELLITUS NA KONCI ROKA

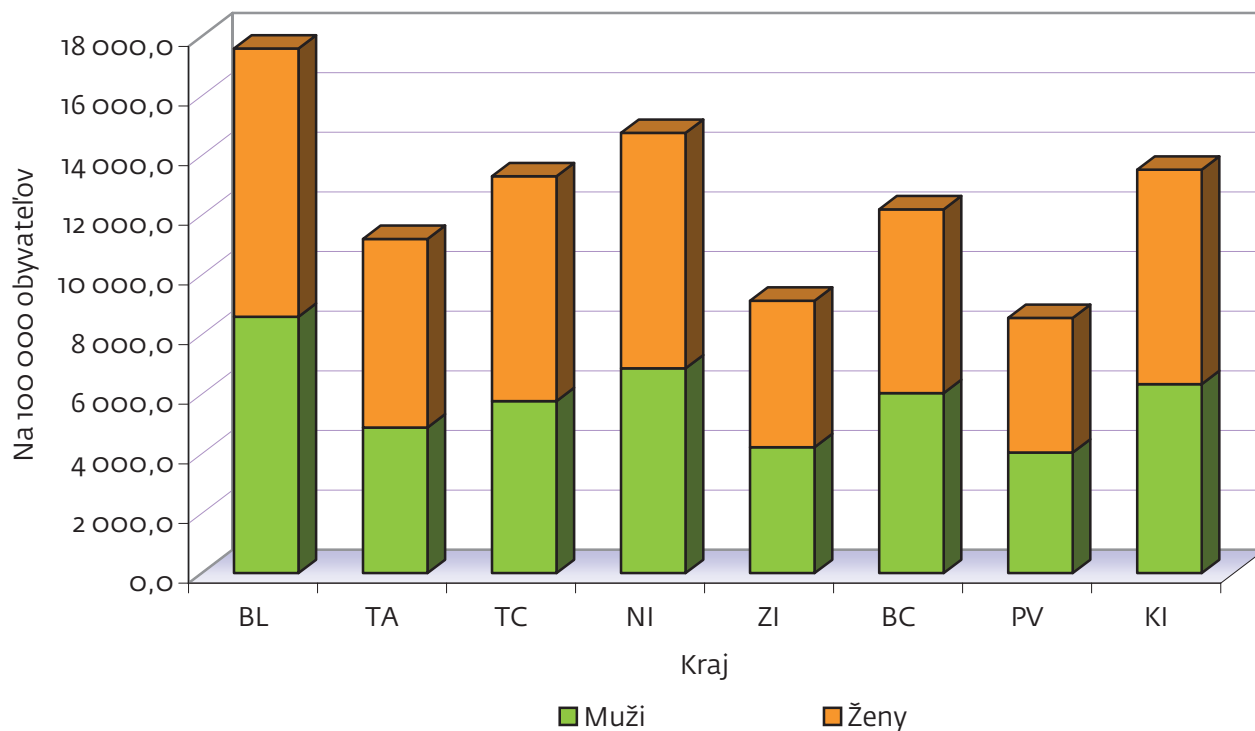


na 10 000 obyvateľov

T 12 POČET CHORÝCH NA DIABETES MELLITUS PODĽA POHLAVIA NA 100 000 OBYVATEĽOV

Územie	Chorí na diabetes mellitus					
	spolu		muži		ženy	
	počet	na 100 000 obyvateľov	počet	na 100 000 obyvateľov	počet	na 100 000 obyvateľov
Slovenská republika	337 187	6 223,0	152 459	5 789,4	184 728	6 633,1
Bratislavský kraj	54 561	8 806,0	25 303	8 598,7	29 258	8 993,5
Trnavský kraj	31 510	5 621,1	13 354	4 884,2	18 156	6 322,7
Trenčiansky kraj	40 003	6 672,2	16 951	5 769,8	23 052	7 539,1
Nitriansky kraj	52 222	7 396,9	23 469	6 866,8	28 753	7 894,2
Žilinský kraj	31 881	4 574,3	14 436	4 223,5	17 445	4 911,8
Banskobystrický kraj	39 875	6 102,0	19 035	6 037,2	20 840	6 162,5
Prešovský kraj	34 493	4 282,5	16 016	4 043,3	18 477	4 514,0
Košický kraj	52 642	6 776,8	23 895	6 338,5	28 747	7 190,2

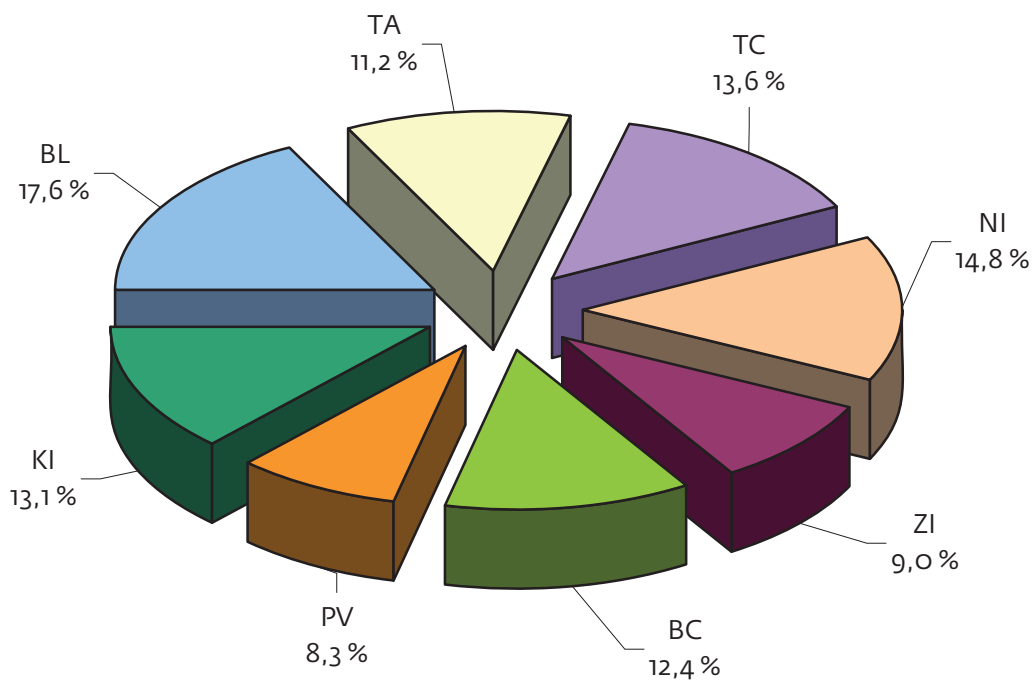
G 3 CHORÍ NA DIABETES MELLITUS PODĽA POHLAVIA



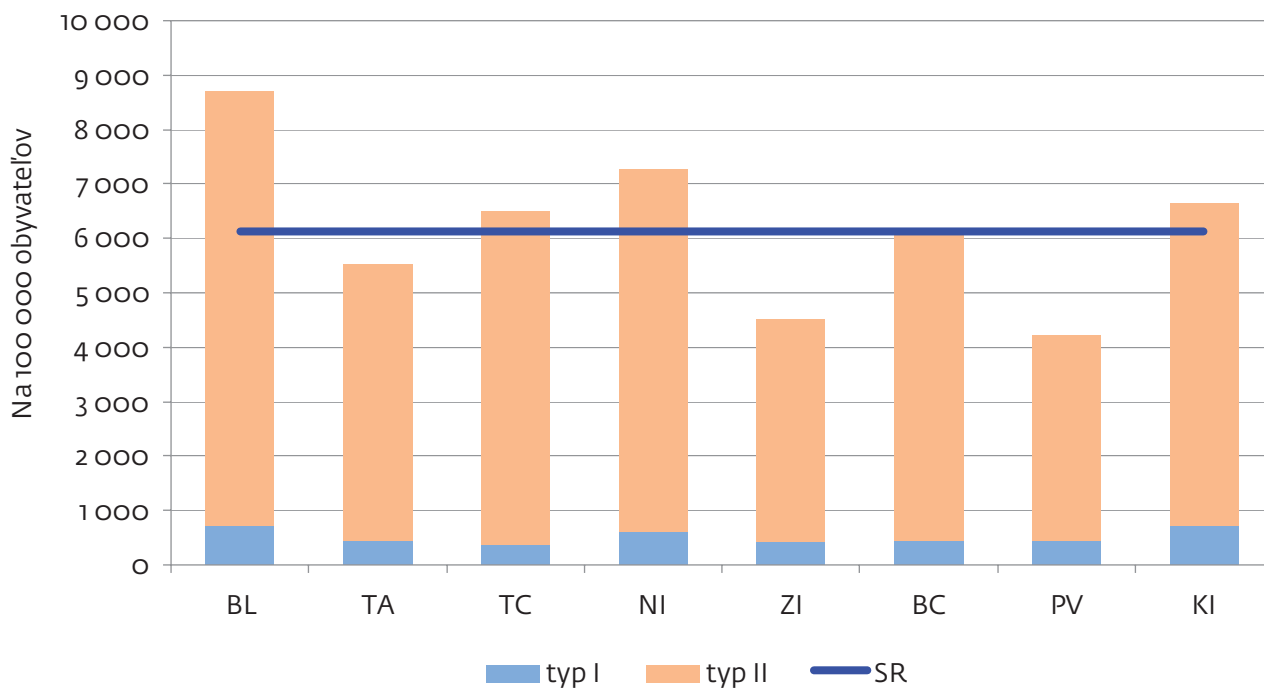
T 13 POČET CHORÝCH NA DIABETES MELLITUS PODĽA TYPU DIABETES MELLITUS

Územie	Chorí na diabetes mellitus				
	spolu	v tom			
		typ I	typ II	gestačný (GDM)	iné typy DM
Slovenská republika	337 187	28 229	303 265	1 849	3 844
Bratislavský kraj	54 561	4 429	49 435	448	249
Trnavský kraj	31 510	2 481	28 409	152	468
Trenčiansky kraj	40 003	2 197	36 758	306	742
Nitriansky kraj	52 222	4 250	47 133	308	531
Žilinský kraj	31 881	2 876	28 514	156	335
Banskobystrický kraj	39 875	2 886	36 618	161	210
Prešovský kraj	34 493	3 643	30 349	177	324
Košický kraj	52 642	5 467	46 049	141	985

G 4 CHORÍ NA DIABETES MELLITUS TYPU II, 2009



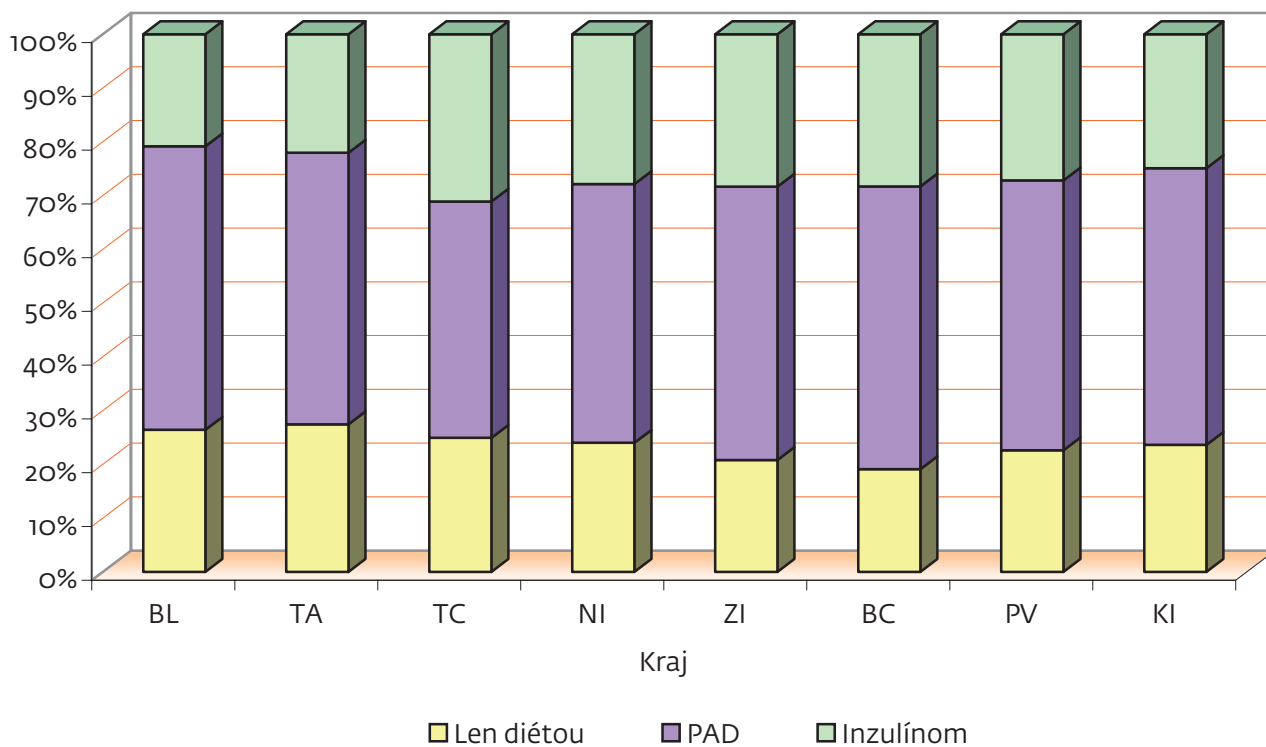
G 5 CHORÍ NA DIABETES MELLITUS PODĽA VYBRANÉHO TYPU



T 14 ŠTRUKTÚRA LIEČBY CHORÝCH NA DIABETES MELLITUS

Územie	Chorí na diabetes mellitus							
	spolu	z toho liečení						z toho intenzifikovane
		len diétou		PAD		inzulínom		
		počet	%	počet	%	počet	%	
Slovenská republika	337 187	80 061	23,7	168 956	50,1	88 170	26,1	42 634
Bratislavský kraj	54 561	14 415	26,4	28 767	52,7	11 379	20,9	5 612
Trnavský kraj	31 510	8 649	27,4	15 915	50,5	6 946	22,0	3 092
Trenčiansky kraj	40 003	9 975	24,9	17 577	43,9	12 451	31,1	7 181
Nitriansky kraj	52 222	12 537	24,0	25 123	48,1	14 562	27,9	7 624
Žilinský kraj	31 881	6 635	20,8	16 205	50,8	9 041	28,4	4 973
Banskobystrický kraj	39 875	7 613	19,1	20 974	52,6	11 288	28,3	5 165
Prešovský kraj	34 493	7 803	22,6	17 307	50,2	9 383	27,2	4 212
Košický kraj	52 642	12 434	23,6	27 088	51,5	13 120	24,9	4 775

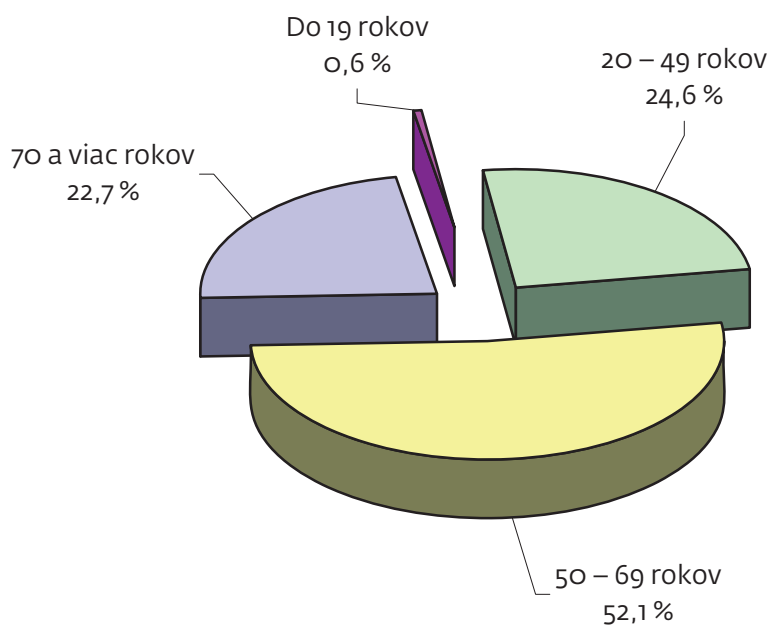
G 6 ŠTRUKTÚRA LIEČBY CHORÝCH NA DIABETES MELLITUS



T 15 VEKOVÉ ZLOŽENIE CHORÝCH NA DIABETES MELLITUS

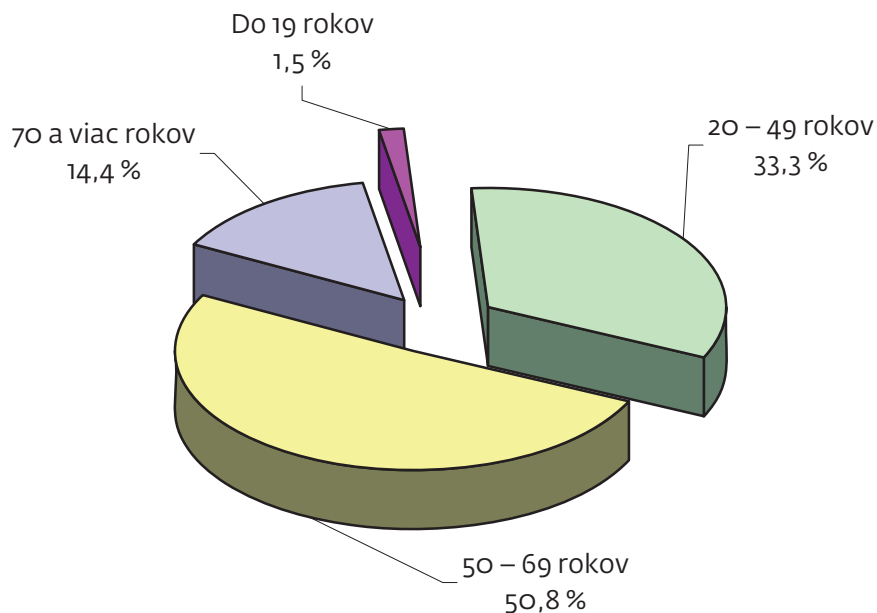
Územie	Spolu	Veková skupina v rokoch			
		do 19	20 – 49	50 – 69	70 a viac
Slovenská republika	337 187	2 053	83 115	175 607	76 412
Bratislavský kraj	54 561	685	15 076	27 949	10 851
Trnavský kraj	31 510	102	7 353	15 838	8 217
Trenčiansky kraj	40 003	105	9 728	21 327	8 843
Nitriansky kraj	52 222	172	19 020	25 548	7 482
Žilinský kraj	31 881	193	6 676	17 091	7 921
Banskobystrický kraj	39 875	194	9 517	21 550	8 614
Prešovský kraj	34 493	242	6 076	18 413	9 762
Košický kraj	52 642	360	9 669	27 891	14 722

G 7 VEKOVÉ ZLOŽENIE CHORÝCH NA DIABETES MELLITUS V SR



**T 16 VEKOVÉ ZLOŽENIE PACIENTOV S DIAGNOSTIKOVANÝM DIABETES MELLITUS
V POSLEDNÝCH 12 MESIACHOCH**

Územie	Spolu	Veková skupina v rokoch			
		do 19	20 – 49	50 – 69	70 a viac
Slovenská republika	25 519	393	8 501	12 956	3 669
Bratislavský kraj	4 260	99	1 401	2 092	668
Trnavský kraj	2 600	17	848	1 321	414
Trenčiansky kraj	2 717	24	883	1 413	397
Nitriansky kraj	4 423	31	1 917	1 982	493
Žilinský kraj	2 803	36	892	1 469	406
Banskobystrický kraj	2 813	30	807	1 560	416
Prešovský kraj	2 283	54	678	1 182	369
Košický kraj	3 620	102	1 075	1 937	506

**G 8 VEKOVÉ ZLOŽENIE PACIENTOV DIAGNOSTIKOVANÝCH V POSLEDNÝCH 12 MESIACHOCH
NA DIABETES MELLITUS**


T 17 KOMPLIKÁCIE DIABETES MELLITUS A SPRIEVODNÉ CHOROBY (PREVALENCIA)

začatie

Ukazovateľ		SR	Kraj				
			BL	TA	TC	NI	
Diabetici	s obličkovými komplikáciami	37 134	5 683	3 173	5 347	4 436	
	z toho	dialyzovaní	1 218	162	145	135	182
		transplantovaní	199	9	8	35	13
	s očnými komplikáciami	62 503	9 162	5 113	7 626	10 254	
	z toho slepí	997	117	91	114	148	
	s infarktom myokardu	22 849	3 468	2 342	2 794	2 815	
	s cievnou mozgovou príhodou	24 180	3 040	2 589	3 374	3 070	
	s diabetickou neuropatiou	77 818	9 734	6 702	9 017	13 303	
	s diabetickou nohou s léziou	8 322	1 926	1 037	564	1 184	
	s amputáciou dolnej končatiny	4 292	654	661	335	485	
	s artériovou hypertenziou	175 502	24 762	18 655	25 124	26 524	
	s poruchou metabolizmu lipidov	148 344	23 569	16 604	17 726	23 313	

dokončenie

Ukazovateľ		Kraj				
		ZI	BC	PV	KI	
Diabetici	s obličkovými komplikáciami	4 181	3 790	4 897	5 627	
	z toho	dialyzovaní	100	125	144	225
		transplantovaní	32	29	23	50
	s očnými komplikáciami	6 163	8 040	7 455	8 690	
	z toho slepí	93	113	76	245	
	s infarktom myokardu	2 251	2 922	1 851	4 406	
	s cievnou mozgovou príhodou	2 209	2 435	2 399	5 064	
	s diabetickou neuropatiou	7 869	10 077	9 775	11 341	
	s diabetickou nohou s léziou	649	1 226	576	1 160	
	s amputáciou dolnej končatiny	494	484	487	692	
	s artériovou hypertenziou	17 659	20 949	15 931	25 898	
	s poruchou metabolizmu lipidov	15 423	16 601	14 656	20 452	

T 18 KOMPLIKÁCIE DIABETES MELLITUS A SPRIEVODNÉ CHOROBY DIAGNOSTIKOVANÉ V POSLEDNÝCH 12 MESIACOCH (INCIDENCIA)

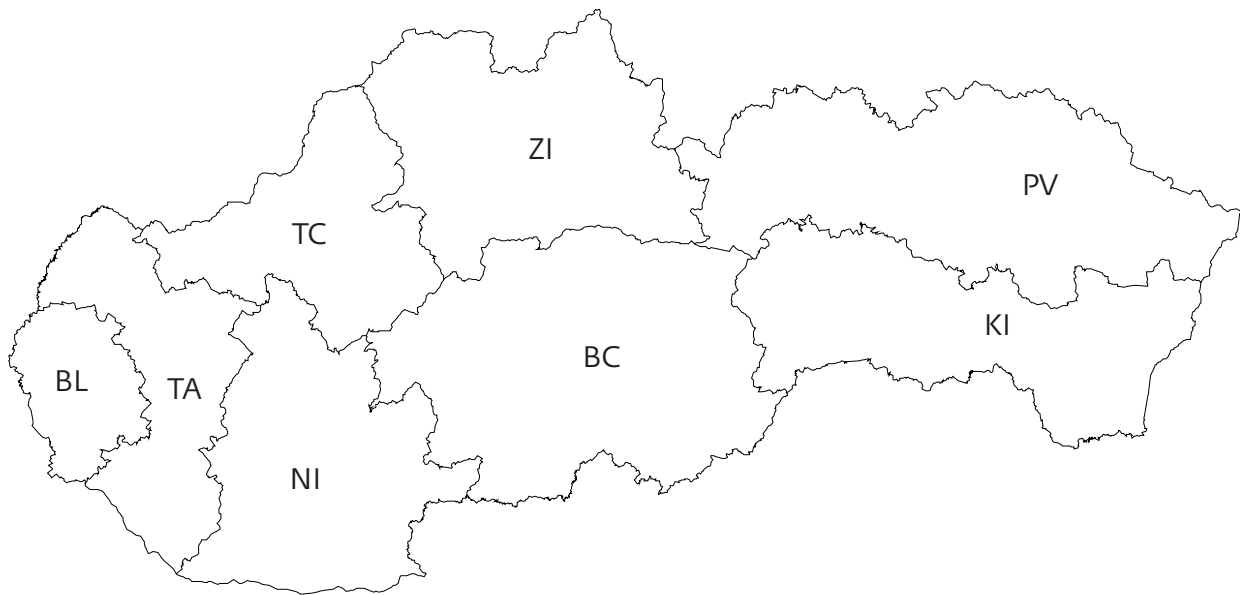
začatie

Ukazovateľ		SR	Kraj			
			BL	TA	TC	NI
Diabetici	s obličkovými komplikáciami	5 541	691	354	739	1 309
	z toho					
	dialyzovaní	288	37	27	38	44
	transplantovaní	88	60	2	3	4
	s očnými komplikáciami	6 693	975	438	712	1 627
	z toho slepí	138	14	12	18	24
	s infarktom myokardu	2 448	291	336	204	311
	s cievnou mozgovou príhodou	2 962	279	422	336	457
	s diabetickou neuropatiou	9 435	1 063	818	767	2 841
	s diabetickou nohou s léziou	1 382	168	215	111	222
	s amputáciou dolnej končatiny	593	60	83	84	82
	s artériovou hypertenziou	17 879	2 105	1 817	3 314	3 825
s poruchou metabolizmu lipidov	16 061	1 759	2 273	1 214	4 135	

dokončenie

Ukazovateľ		Kraj			
		ZI	BC	PV	KI
Diabetici	s obličkovými komplikáciami	405	626	660	757
	z toho				
	dialyzovaní	20	42	29	51
	transplantovaní	4	3	5	7
	s očnými komplikáciami	548	765	839	789
	z toho slepí	13	11	10	36
	s infarktom myokardu	279	279	268	480
	s cievnou mozgovou príhodou	276	299	307	586
	s diabetickou neuropatiou	588	1 188	937	1 233
	s diabetickou nohou s léziou	148	165	173	180
	s amputáciou dolnej končatiny	56	78	72	78
	s artériovou hypertenziou	1 198	1 888	1 799	1 933
s poruchou metabolizmu lipidov	1 158	1 615	2 079	1 828	

P1 SLOVENSKÁ REPUBLIKA – KRAJE



Bratislavský kraj	BL	Žilinský kraj	ZI
Trnavský kraj	TA	Banskobystrický kraj	BC
Trenčiansky kraj	TC	Prešovský kraj	PV
Nitriansky kraj	NI	Košický kraj	KI