

EDÍCIA ZDRAVOTNÍCKA ŠTATISTIKA

Činnosť diabetologických ambulancií v SR 2008



NÁRODNÉ
CENTRUM
ZDRAVOTNÍCKYCH
INFORMÁCIÍ

EDÍCIA ZDRAVOTNÍCKA ŠTATISTIKA

Činnosť diabetologických ambulancií v SR 2008

Ročník 2009
ZŠ-11/2009

© Národné centrum zdravotníckych informácií. Bratislava 2009

811 09 Bratislava
Lazaretská 26

Tel.: 02/ 57 26 93 01
Fax: 02/52 63 54 90
E-mail: daniela.brasenova@nczisk.sk
Internet: www.nczisk.sk

Rozmnožovanie obsahu tejto publikácie, ako aj jednotlivých častí v pôvodnej alebo upravenej podobe je možné len s písomným súhlasom Národného centra zdravotníckych informácií. Údaje, ktoré sú obsahom tejto publikácie, je možné použiť len s uvedením zdroja.

Obsah

Úvod

- Tabuľka 1 Vývoj počtu chorých liečených na diabetes mellitus
- Graf 1 Vývoj počtu chorých liečených na diabetes mellitus
- Graf 2 Vývoj štruktúry liečby chorých na diabetes mellitus v percentách
- Tabuľka 2 Vývoj štruktúry liečby chorých na diabetes mellitus
- Tabuľka 3 Vývoj štruktúry liečby chorých na diabetes mellitus v percentách
- Tabuľka 4 Vývoj počtu ambulancií a pracovných úväzkov lekárov a sestier
- Tabuľka 5 Vývoj zmien v počte dispenzarizovaných osôb chorých na diabetes mellitus
- Tabuľka 6 Prehľad činnosti diabetologických ambulancií
- Tabuľka 7 Personálne zabezpečenie diabetologických ambulancií
- Tabuľka 8 Počet chorých na diabetes mellitus a počet vyšetrení lekármi
- Graf 3 Počet chorých na diabetes mellitus
- Tabuľka 9 Počet chorých na diabetes mellitus podľa pohlavia na 100 000 obyvateľov
- Tabuľka 10 Počet chorých na diabetes mellitus podľa typu diabetes mellitus
- Tabuľka 11 Štruktúra liečby chorých na diabetes mellitus
- Tabuľka 12 Vekové zloženie chorých na diabetes mellitus
- Graf 4 Vekové zloženie chorých na diabetes mellitus
- Tabuľka 13 Vekové zloženie diabetikov s diagnostikovaným diabetes mellitus v posledných 12 mesiacoch
- Tabuľka 14 Komplikácie diabetes mellitus a sprievodné choroby
- Označenie krajov SR

Úvod

V publikácii uverejňujeme spracované štatistické údaje z realizácie štatistického zisťovania *Ročný výkaz o činnosti diabetologických ambulancií A* (MZ SR) 2-01.

Dáta sú zbierané z ambulancií poskytujúcich špecializovanú zdravotnú starostlivosť v odbore diabetológia, choroby látkovej premeny a výživy.

Výsledkom sú informácie o počte chorých na diabetes mellitus a spôsobe ich liečby, prehľad činnosti a personálneho zabezpečenia diabetologických ambulancií.

Ukazovatele sú porovnané vo vývojových radoch za SR a podľa krajov SR za rok 2008.

VYSVETLENIE SYMBOLOV

Ležatá čiarka	(–)	v tabuľke na mieste čísla znamená, že sa jav nevyskytoval
Nula	(0,0; 0,00)	znamená viac ako nulu, ale menej ako najmenšiu jednotku vyjadriteľnú v tabuľke
Bodka	(.)	na mieste čísla znamená, že údaj nie je k dispozícii alebo je nespoľahlivý
Ležatý križik	(x)	znamená, že zápis nie je možný z logických dôvodov
Znak zlomu	(↯)	znamená prerušenie porovnateľnosti časového radu z metodických alebo iných dôvodov

VÝVOJ POČTU CHORÝCH LIEČENÝCH NA DIABETES MELLITUS

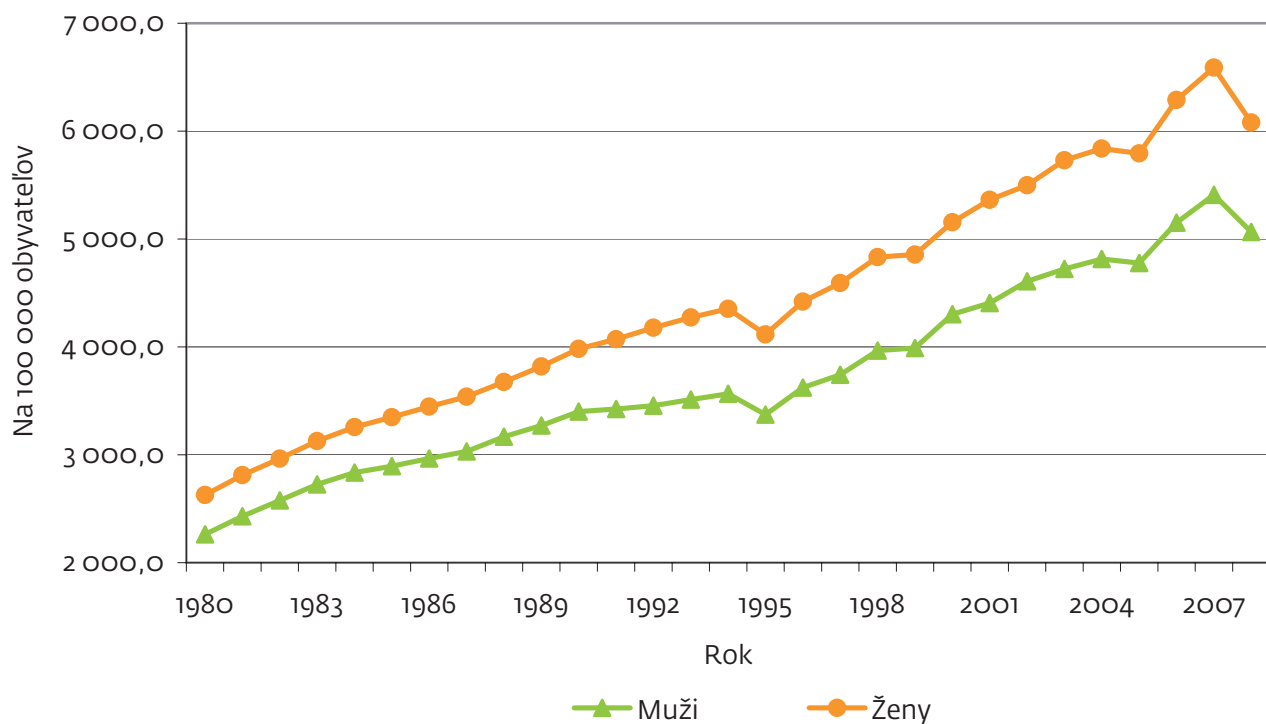
Tabuľka 1

Rok	Počet			Na 100 000 obyvateľov		
	spolu	muži	ženy	spolu	muži	ženy
1980	122 197	55 584	66 613	2 447,3	2 261,9	2 627,1
1981	132 058	60 173	71 885	2 624,1	2 430,7	2 811,3
1982	140 736	64 202	76 534	2 773,7	2 576,6	2 964,0
1983	149 719	68 372	81 347	2 930,6	2 726,0	3 127,9
1984	156 828	74 538	82 290	3 049,2	2 834,6	3 256,1
1985	161 820	73 502	88 318	3 125,5	2 894,2	3 348,2
1986	166 716	75 484	91 232	3 210,7	2 965,6	3 446,3
1987	171 810	77 569	94 241	3 289,6	3 031,2	3 537,9
1988	180 357	81 609	98 748	3 426,5	3 167,3	3 675,1
1989	187 332	84 467	102 865	3 551,0	3 271,6	3 818,7
1990	195 865	88 078	107 787	3 697,3	3 399,9	3 981,9
1991	198 448	88 297	110 151	3 756,1	3 425,1	4 071,5
1992	202 734	89 449	113 285	3 825,2	3 455,9	4 177,6
1993	207 039	90 873	116 166	3 901,6	3 511,9	4 272,5
1994	212 253	92 886	119 367	3 969,3	3 565,8	4 352,7
1995	201 315	88 083	113 232	3 753,3	3 372,0	4 115,4
1996	216 418	94 698	121 720	4 031,8	3 623,1	4 419,6
1997	224 938	98 060	126 878	4 178,5	3 742,2	4 592,3
1998	237 887	104 034	133 853	4 410,7	3 965,2	4 832,8
1999	239 413	104 741	134 672	4 434,7	3 989,9	4 855,6
2000	256 138	112 984	143 154	4 741,1	4 302,4	5 155,9
2001	263 555	115 133	148 422	4 899,0	4 406,7	5 363,8
2002	272 496	120 347	152 149	5 066,0	4 607,6	5 498,6
2003	281 902	123 281	158 621	5 241,0	4 721,9	5 730,5
2004	287 304	125 716	161 588	5 341,4	4 815,2	5 837,7
2005	285 541	124 913	160 628	5 300,3	4 776,9	5 793,9
2006	309 434	134 884	174 550	5 737,0	5 151,6	6 289,3
2007	324 918	141 897	183 021	6 015,9	5 409,5	6 588,5
2008	302 361	133 200	169 161	5 586,6	5 065,0	6 079,6

Údaje za rok 1995 neboli vyčerpávajúce z dôvodu odštátnenia diabetologických ambulancií.

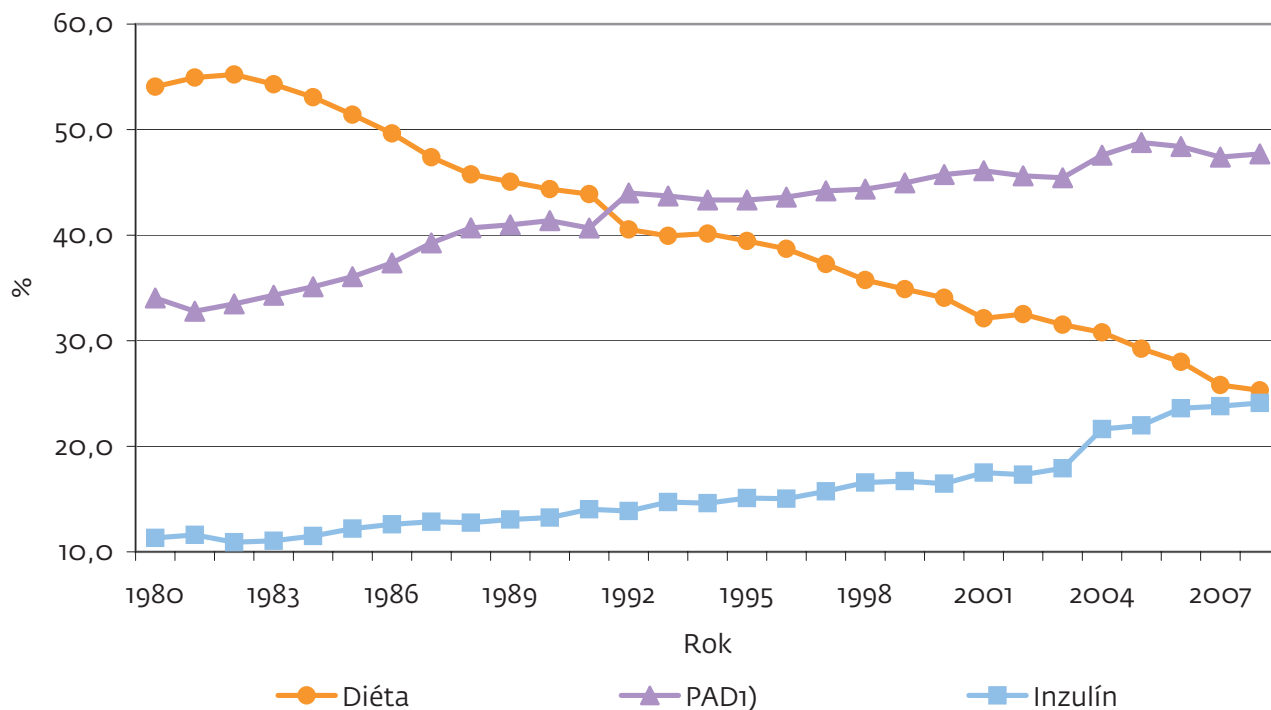
VÝVOJ POČTU CHORÝCH LIEČENÝCH NA DIABETES MELLITUS

Graf 1



VÝVOJ ŠTRUKTÚRY LIEČBY CHORÝCH NA DIABETES MELLITUS V PERCENTÁCH

Graf 2



¹⁾ PAD – perorálne antidiabetiká

VÝVOJ ŠTRUKTÚRY LIEČBY CHORÝCH NA DIABETES MELLITUS

Tabuľka 2

Rok	Spolu	Diéta	PAD ¹⁾	Inzulín	Kombinovaná liečba inzulín + PAD
1980	122 197	66 065	41 607	13 823	702
1981	132 058	72 555	43 298	15 323	882
1982	140 736	77 728	47 125	15 357	526
1983	149 719	81 296	51 373	16 549	501
1984	156 828	83 216	55 067	18 049	496
1985	161 820	83 203	58 374	19 730	513
1986	166 716	82 760	62 303	21 026	627
1987	171 810	81 417	67 460	22 080	853
1988	180 357	82 532	73 388	23 019	1 418
1989	187 332	84 420	76 777	24 469	1 666
1990	195 865	86 907	81 048	25 947	1 963
1991	198 448	87 102	80 719	27 854	2 773
1992	202 734	82 201	89 209	28 125	3 199
1993	207 039	82 685	90 490	30 484	3 380
1994	212 253	85 218	91 970	31 017	4 048
1995	201 315	79 432	87 230	30 386	4 267
1996	216 418	83 781	94 388	32 533	5 716
1997	224 938	83 829	99 414	35 383	6 312
1998	237 887	85 062	105 526	39 421	7 878
1999	239 413	83 509	107 617	39 990	8 297
2000	256 138	87 265	117 152	42 167	9 554
2001	263 555	84 664	121 526	46 124	11 241
2002	272 496	88 620	124 342	47 174	12 360
2003	281 902	88 865	128 102	50 525	14 410
2004	287 304	88 474	136 692	62 138	.
2005	285 541	83 494	139 266	62 781	.
2006	309 434	86 564	149 815	73 055	.
2007	315 126	83 919	153 861	77 346	.
2008	293 526	76 347	144 312	72 867	.

¹⁾ Do roku 2004 ukazovateľ „Orálne antidiabetiká“

VÝVOJ ŠTRUKTÚRY LIEČBY CHORÝCH NA DIABETES MELLITUS V PERCENTÁCH

Tabuľka 3

Rok	Diéta	PAD ¹⁾	Inzulín	Kombinovaná liečba inzulín + PAD
1980	54,1	34,0	11,3	0,6
1981	54,9	32,8	11,6	0,7
1982	55,2	33,5	10,9	0,4
1983	54,3	34,3	11,1	0,3
1984	53,1	35,1	11,5	0,3
1985	51,4	36,1	12,2	0,3
1986	49,6	37,4	12,6	0,4
1987	47,4	39,3	12,9	0,5
1988	45,8	40,7	12,8	0,8
1989	45,1	41,0	13,1	0,9
1990	44,4	41,4	13,2	1,0
1991	43,9	40,7	14,0	1,4
1992	40,5	44,0	13,9	1,6
1993	39,9	43,7	14,7	1,6
1994	40,1	43,3	14,6	1,9
1995	39,5	43,3	15,1	2,1
1996	38,7	43,6	15,0	2,6
1997	37,3	44,2	15,7	2,8
1998	35,8	44,4	16,6	3,3
1999	34,9	45,0	16,7	3,5
2000	34,1	45,7	16,5	3,7
2001	32,1	46,1	17,5	4,3
2002	32,5	45,6	17,3	4,5
2003	31,5	45,4	17,9	5,1
2004	30,8	47,6	21,6	.
2005	29,2	48,8	22,0	.
2006	28,0	48,4	23,6	.
2007	25,8	47,4	23,8	.
2008	25,3	47,7	24,1	.

¹⁾ Do roku 2004 ukazovateľ „Orálne antidiabetiká“

VÝVOJ POČTU AMBULANCIÍ A PRACOVNÝCH ÚVÄZKOV LEKÁROV A SESTIER

Tabuľka 4

Rok	Ambulancie	Priemerný evidenčný počet pracovných miest		
		lekárov	sestier spolu	z toho diétnych
1980	103	47,17	65,56	16,28
1981	104	49,48	62,16	13,41
1982	102	52,95	67,58	13,30
1983	104	55,17	70,20	13,46
1984	116	55,58	73,34	10,85
1985	121	61,27	80,34	11,05
1986	122	70,76	88,08	12,96
1987	129	74,36	91,87	11,71
1988	132	75,51	102,70	14,73
1989	137	78,65	118,54	18,49
1990	141	86,80	126,09	23,90
1991	146	90,08	142,16	28,35
1992	140	94,92	146,24	28,60
1993	148	99,65	153,12	28,22
1994	151	106,17	159,95	27,67
1995	143	104,21	148,69	22,37
1996	148	103,01	148,60	19,73
1997	159	105,91	148,21	13,37
1998	157	103,82	146,31	14,55
1999	155	106,48	164,92	23,71
2000	154	111,35	156,90	19,35
2001	168	116,06	144,10	13,72
2002	160	115,02	145,07	13,55
2003	173	125,14	154,50	12,25
2004	183	133,84	161,67	.
2005	202	150,36	170,92	.
2006	218	159,13	183,07	.
2007	241	170,22	191,36	.
2008	234	158,64	176,37	.

Poznámka: Údaje o pracovných miestach od roku 2003 predstavujú evidenčný počet pracovných miest – stav k 31. 12.
Od roku 2004 nesledované „diétna sestra“ – je asistent výživy

VÝVOJ ZMIEN V POČTE DISPENZARIZOVANÝCH OSÔB CHORÝCH NA DIABETES MELLITUS

Tabuľka 5

Rok	Chorí na diabetes mellitus						
	na začiatku sledovaného obdobia	prijatí			vyradení		na konci sledovaného obdobia
		spolu	v tom		spolu	z toho pre úmrtie	
			diagnostikovaní v posledných 12 mesiacoch	iní			
1980	111 420	17 951	15 349	2 602	7 174	3 667	122 197
1981	122 197	16 866	15 899	967	7 005	3 477	132 058
1982	132 058	14 526	13 615	911	5 848	4 248	140 736
1983	140 736	15 359	14 321	1 038	6 376	4 630	149 719
1984	149 719	14 852	13 885	967	7 743	5 083	156 828
1985	156 828	14 541	13 127	1 414	9 549	5 254	161 820
1986	161 820	14 783	13 742	1 041	9 887	5 934	166 716
1987	166 716	18 850	14 566	4 284	13 756	6 657	171 810
1988	171 810	20 535	16 812	3 723	11 988	6 380	180 357
1989	180 357	19 898	16 996	2 902	12 923	6 703	187 332
1990	187 332	18 660	16 667	1 993	10 127	6 371	195 865
1991	195 865	22 590	14 751	7 839	20 007	6 763	198 448
1992	198 448	18 945	15 745	3 200	14 659	6 521	202 734
1993	202 734	17 990	15 022	2 968	13 685	7 398	207 039
1994	207 039	18 296	15 735	2 561	13 036	6 963	212 299
1995	210 865	17 636	15 102	2 534	27 186	6 788	201 315
1996	211 975	20 201	17 687	2 514	15 758	6 949	216 418
1997	216 914	27 523	20 314	7 209	19 499	7 925	224 938
1998	228 234	25 345	21 438	3 907	15 692	7 759	237 887
1999	228 519	22 755	20 928	1 827	11 861	7 273	239 413
2000	244 649	23 809	22 284	1 525	12 320	7 252	256 138
2001	255 277	24 081	22 120	1 961	15 803	8 749	263 555
2002	261 165	25 551	22 804	2 747	14 220	7 922	272 496
2003	275 245	23 538	20 568	2 970	16 881	7 948	281 902
2004	278 306	27 047	20 908	6 139	18 049	7 687	287 304
2005	279 857	24 695	21 770	2 925	19 011	7 968	285 541
2006	298 927	27 891	24 472	3 419	17 384	7 152	309 434
2007	304 868	34 285	28 730	5 555	14 235	7 636	324 918
2008	290 035	33 212	26 147	7 065	20 886	7 233	302 361

PREHĽAD ČINNOSTI DIABETOLOGICKÝCH AMBULANCIÍ

Tabuľka 6
1/2

Ukazovatele		Počet v roku					
		1998	1999	2000	2001	2002	2003
Ambulancie		157	155	154	168	160	173
Evidenčný počet zamestnancov prepočítaný (úväzky)	lekári	103,82	106,48	111,35	116,06	115,02	125,14
	sestry	147,31	164,92	156,90	144,10	145,07	154,50
Vyšetrenia lekármi		920 234	917 413	962 543	1 033 136	1 037 457	1 098 353
Chorí liečení len diétou		85 062	83 509	87 265	84 664	88 620	88 865
Chorí liečení PAD ¹⁾		105 526	107 617	117 152	121 526	124 342	128 102
v tom	derivátmi sulfonylurey	58 017	57 051	59 245	58 686	57 233	52 930
	bigvanidmi	13 391	14 466	18 081	21 458	24 190	28 044
	akarbózou	2 073	1 145	936	828	246	172
	kombinovanou orálnou liečbou	32 045	34 955	38 890	40 554	42 673	46 956
Chorí liečení inzulínom		39 421	39 990	42 167	46 124	47 174	50 525
v tom ²⁾	konvenčne	28 629	27 488	27 963	29 693	29 170	29 078
	intenzifikovane	10 780	12 477	14 094	16 330	17 875	21 194
	inzulínovou pumpou	12	25	110	101	129	253
Chorí liečení kombinovanou liečbou		7 878	8 297	9 554	11 241	12 360	14 410
Dispenzarizovaní	na začiatku roku	228 234	228 519	244 649	255 277	261 165	275 245
	prijatí v roku	25 345	22 755	23 809	24 081	25 551	23 538
	vyrazení v roku	15 692	11 861	12 320	15 803	14 220	16 881
	z toho pre úmrtie	7 759	7 273	7 252	8 749	7 922	7 948
	na konci roku	237 887	239 413	256 138	263 555	272 496	281 902
Tehotné diabetičky	typu I	77	81	77	82	56	63
	typu II	52	57	74	63	74	26
Deti diabetických matiek	perinatálne zomreté	6	6	5	3	6	9
	s vrodenou chybou	5	7	5	6	-	9

PREHĽAD ČINNOSTI DIABETOLOGICKÝCH AMBULANCIÍ

Tabuľka 6
2/2

Ukazovatele		Počet v roku				
		2004	2005	2006	2007	2008
Ambulancie		183	202	218	241	234
Evidenčný počet zamestnancov prepočítaný (úväzky)	lekári	133,84	150,36	159,13	170,22	158,64
	sestry	161,67	170,92	183,07	191,36	176,37
Vyšetrenia lekármi		1 133 583	1 151 677	1 228 196	1 313 782	1 209 907
Chorí liečení len diétou		88 474	83 494	86 564	83 919	76 347
Chorí liečení PAD ¹⁾		136 692	139 266	149 815	153 861	144 312
v tom	derivátmi sulfonylurey	↗	↗	↗	↗	↗
	bigvanidmi	↗	↗	↗	↗	↗
	akarbózou	↗	↗	↗	↗	↗
	kombinovanou orálnou liečbou	↗	↗	↗	↗	↗
Chorí liečení inzulínom		62 138	62 781	73 055	77 346	72 867
v tom ²⁾	konvenčne	↗	↗	↗	↗	↗
	intenzifikovane	24 914	27 150	32 646	37 085	37 698
	inzulínovou pumpou	↗	↗	↗	↗	↗
Chorí liečení kombinovanou liečbou		↗	↗	↗	↗	↗
Dispenzarizovaní	na začiatku roku	278 306	279 857	298 927	304 868	290 035
	prijatí v roku	27 047	24 695	27 891	34 285	33 212
	vyradení v roku	18 049	19 011	17 384	14 235	20 886
	z toho pre úmrtie	7 687	7 968	7 152	7 636	7 233
	na konci roku	287 304	285 541	309 434	324 918	302 361
Tehotné diabetičky	typu I	58	79	72	87	104
	typu II	48	25	31	32	52
Deti diabetických matiek	perinatálne zomreté	↗	↗	↗	↗	↗
	s vrodenou chybou	↗	↗	↗	↗	↗

Poznámka: Údaje o pracovných miestach od roku 2003 predstavujú evidenčný počet pracovných miest – stav k 31. 12.

¹⁾ Do roku 2004 ukazovateľ „Orálne antidiabetiká“²⁾ Od roku 2004 z toho

PERSONÁLNE ZABEZPEČENIE DIABETOLOGICKÝCH AMBULANCIÍ

Tabuľka 7

Územie	Počet ambulancií	Evidenčný počet pracovných miest		Počet obyvateľov na 1 lekárske miesto	Počet sestier na 1 lekárske miesto
		lekárskych	sesterských		
Slovenská republika	234	158,64	176,37	34 116,6	1,1
Bratislavský kraj	34	25,40	29,65	24 274,7	1,2
Trnavský kraj	18	14,85	15,70	37 706,0	1,1
Trenčiansky kraj	24	18,28	20,00	32 815,0	1,1
Nitriansky kraj	30	23,19	27,29	30 460,3	1,2
Žilinský kraj	28	18,85	17,52	36 941,5	0,9
Banskobystrický kraj	33	17,96	21,56	36 397,4	1,2
Prešovský kraj	27	15,88	18,68	50 626,9	1,2
Košický kraj	40	24,23	25,97	32 006,1	1,1

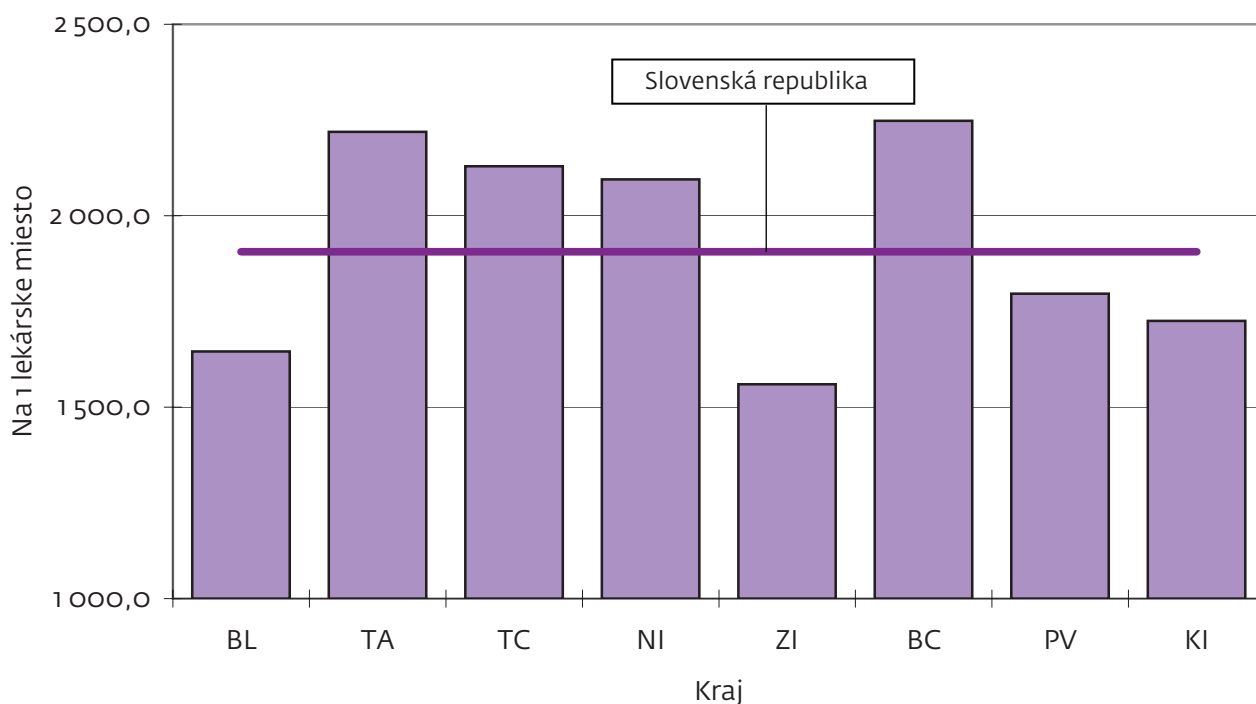
POČET CHORÝCH NA DIABETES MELLITUS A POČET VYŠETRENÍ LEKÁRMI

Tabuľka 8

Územie	Chorí na diabetes mellitus			Vyšetrenia lekármi	
	počet na začiatku roka	na konci roka		počet	na 1 lekárske miesto
		počet	na 1 lekárske miesto		
Slovenská republika	290 035	302 361	1 906	1 209 907	7 627
Bratislavský kraj	38 249	41 799	1 646	184 875	7 279
Trnavský kraj	31 694	32 950	2 219	116 830	7 867
Trenčiansky kraj	38 749	38 921	2 129	151 418	8 283
Nitriansky kraj	45 677	48 581	2 095	182 342	7 863
Žilinský kraj	28 004	29 398	1 560	106 184	5 633
Banskobystrický kraj	39 680	40 373	2 248	140 518	7 824
Prešovský kraj	27 381	28 530	1 797	166 212	10 467
Košický kraj	40 601	41 809	1 726	161 528	6 666

POČET CHORÝCH NA DIABETES MELLITUS

Graf 3



POČET CHORÝCH NA DIABETES MELLITUS PODĽA POHLAVIA NA 100 000 OBYVATEĽOV

Tabuľka 9

Územie	Chorí na diabetes mellitus					
	spolu		muži		ženy	
	počet	na 100 000 obyvateľov	počet	na 100 000 obyvateľov	počet	na 100 000 obyvateľov
Slovenská republika	302 361	5 586,6	133 200	5 065,0	169 161	6 079,6
Bratislavský kraj	41 799	6 779,2	19 918	6 803,6	21 881	6 757,1
Trnavský kraj	32 950	5 884,6	13 789	5 051,1	19 161	6 677,6
Trenčiansky kraj	38 921	6 488,4	16 956	5 769,3	21 965	7 179,1
Nitriansky kraj	48 581	6 877,5	20 514	6 000,2	28 067	7 700,4
Žilinský kraj	29 398	4 221,7	12 440	3 643,3	16 958	4 778,2
Banskobystrický kraj	40 373	6 176,1	17 779	5 638,6	22 594	6 676,9
Prešovský kraj	28 530	3 548,7	12 887	3 260,5	15 643	3 827,4
Košický kraj	41 809	5 391,2	18 917	5 027,4	22 892	5 734,0

POČET CHORÝCH NA DIABETES MELLITUS PODĽA TYPU DIABETES MELLITUS

Tabuľka 10

Územie	Chorí na diabetes mellitus				
	spolu	v tom			
		typ I	typ II	gestačný (GDM)	iné typy DM
Slovenská republika	302 361	24 473	271 680	1 971	4 237
Bratislavský kraj	41 799	3 936	37 020	404	439
Trnavský kraj	32 950	2 087	30 382	209	272
Trenčiansky kraj	38 921	1 658	36 110	291	862
Nitriansky kraj	48 581	4 721	43 175	380	305
Žilinský kraj	29 398	2 796	25 832	164	606
Banskobystrický kraj	40 373	2 917	36 893	215	348
Prešovský kraj	28 530	2 361	25 288	57	824
Košický kraj	41 809	3 997	36 980	251	581

ŠTRUKTÚRA LIEČBY CHORÝCH NA DIABETES MELLITUS

Tabuľka 11

Územie	Chorí na diabetes mellitus							
	spolu	z toho liečení						
		len diétou		PAD ¹⁾		inzulínom		z toho intenzifikovane
		počet	%	počet	%	počet	%	
Slovenská republika	302 361	76 347	25,3	144 312	47,7	72 867	24,1	37 698
Bratislavský kraj	41 799	10 149	24,3	20 562	49,2	8 607	20,6	4 190
Trnavský kraj	32 950	10 011	30,4	15 943	48,4	6 919	21,0	3 466
Trenčiansky kraj	38 921	10 951	28,1	16 272	41,8	11 148	28,6	6 556
Nitriansky kraj	48 581	12 988	26,7	22 450	46,2	11 259	23,2	7 367
Žilinský kraj	29 398	6 964	23,7	14 632	49,8	7 524	25,6	3 582
Banskobystrický kraj	40 373	8 710	21,6	19 521	48,4	10 651	26,4	5 257
Prešovský kraj	28 530	6 398	22,4	13 029	45,7	8 235	28,9	3 759
Košický kraj	41 809	10 176	24,3	21 903	52,4	8 524	20,4	3 521

¹⁾ Do roku 2004 ukazovateľ „Orálne antidiabetiká“

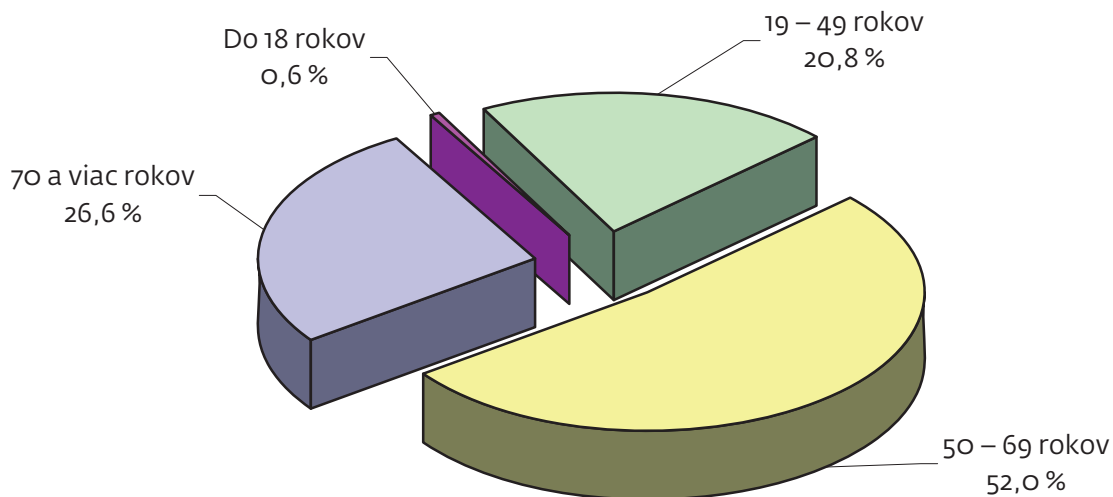
VEKOVÉ ZLOŽENIE CHORÝCH NA DIABETES MELLITUS

Tabuľka 12

Územie	Spolu	Veková skupina v rokoch			
		do 18	19 – 49	50 – 69	70 a viac
Slovenská republika	302 361	1 860	62 900	157 083	80 518
Bratislavský kraj	41 799	700	9 161	21 405	10 533
Trnavský kraj	32 950	87	5 458	16 615	10 790
Trenčiansky kraj	38 921	66	6 232	19 493	13 130
Nitriansky kraj	48 581	136	12 227	25 641	10 577
Žilinský kraj	29 398	173	5 933	15 844	7 448
Banskobystrický kraj	40 373	188	9 957	20 618	9 610
Prešovský kraj	28 530	204	4 473	15 919	7 934
Košický kraj	41 809	306	9 459	21 548	10 496

VEKOVÉ ZLOŽENIE CHORÝCH NA DIABETES MELLITUS

Graf 4



**VEKOVÉ ZLOŽENIE DIABETIKOV S DIAGNOSTIKOVANÝM DIABETES MELLITUS
V POSLEDNÝCH 12 MESIACHOCH**

Tabuľka 13

Územie	Spolu	Veková skupina v rokoch			
		do 18	19 – 49	50 – 69	70 a viac
Slovenská republika	26 147	199	6 942	13 687	5 319
Bratislavský kraj	4 089	78	1 095	2 114	802
Trnavský kraj	2 668	4	671	1 378	615
Trenčiansky kraj	2 521	2	546	1 401	572
Nitriansky kraj	5 043	11	1 515	2 635	882
Žilinský kraj	2 317	17	655	1 116	529
Banskobystrický kraj	3 686	34	994	1 840	818
Prešovský kraj	2 237	14	439	1 313	471
Košický kraj	3 586	39	1 027	1 890	630

KOMPLIKÁCIE DIABETES MELLITUS A SPRIEVODNÉ CHOROBY

Tabuľka 14
1/2

Územie	Chorí na diabetes mellitus				
	s obličkovými komplikáciami			s očnými komplikáciami	
	spolu	z toho		spolu	z toho slepí
		dialyzovaní	transplantovaní		
Slovenská republika	33 054	1 034	151	56 933	884
Bratislavský kraj	4 157	98	6	7 881	88
Trnavský kraj	3 405	145	6	5 737	85
Trenčiansky kraj	5 909	130	13	6 853	114
Nitriansky kraj	3 691	144	15	10 195	139
Žilinský kraj	3 757	93	24	5 670	81
Banskobystrický kraj	3 782	116	29	7 675	122
Prešovský kraj	3 917	144	23	6 032	76
Košický kraj	4 436	164	35	6 890	179

KOMPLIKÁCIE DIABETES MELLITUS A SPRIEVODNÉ CHOROBYTabuľka 14
2/2

Územie	Chorí na diabetes mellitus					
	s infarktom myokardu	s cievnou mozgovou príhodou	s diabetickou neuropatiou	s amputáciou DK	s artériovou hypertenziou	s poruchou metabolizmu lipidov
Slovenská republika	20 888	20 748	69 364	4 257	162 385	132 081
Bratislavský kraj	3 208	2 490	7 310	594	20 283	18 866
Trnavský kraj	2 670	2 508	8 067	742	19 637	16 807
Trenčiansky kraj	2 805	3 275	8 746	350	24 639	16 721
Nitriansky kraj	3 120	3 185	11 528	482	25 902	22 130
Žilinský kraj	2 029	2 030	6 707	496	15 403	13 071
Banskobystrický kraj	2 795	2 369	10 449	499	22 257	16 104
Prešovský kraj	1 306	1 728	7 577	503	12 430	11 234
Košický kraj	2 955	3 163	8 980	591	21 834	17 148

OZNAČENIE KRAJOV SR

BL	Bratislavský kraj
TA	Trnavský kraj
TC	Trenčiansky kraj
NI	Nitriansky kraj
ZI	Žilinský kraj
BC	Banskobystrický kraj
PV	Prešovský kraj
KI	Košický kraj