



Potraty v SR 2008

Abortions in
the Slovak Republic 2008

EDÍCIA ZDRAVOTNÍCKA ŠTATISTIKA

Potraty v SR 2008

Abortions in
the Slovak Republic 2008

Ročník 2009
ZŠ-7/2009

© Národné centrum zdravotníckych informácií. Bratislava 2009

811 09 Bratislava
Lazaretská 26

Tel.: 02/ 57 26 93 01
Fax: 02/52 63 54 90
E-mail: daniela.brasenova@nczisk.sk
Internet: www.nczisk.sk

Rozmnožovanie obsahu tejto publikácie, ako aj jednotlivých častí v pôvodnej alebo upravenej podobe je možné len s písomným súhlasom Národného centra zdravotníckych informácií. Údaje, ktoré sú obsahom tejto publikácie, je možné použiť len s uvedením zdroja.

Copying contents of this publication either whole or single parts, both in original and adjusted form is possible only unless the National Health Information Center gives written permission. Data of this publication can be used only with identification of the source.

Obsah

Úvod

- Graf 1 Vývoj potratov na Slovensku v rokoch 1960 až 2008
- Graf 2 Vývoj počtu živonarodených detí a UPT v rokoch 1960 až 2008
- Tabuľka 1 Vývoj potratov v rokoch 1960 až 2008
- Graf 3 Vývoj potratov a UPT na 100 narodených v rokoch 1960 až 2008
- Graf 4 Vývoj potratov a UPT na 100 ukončených tehotenstiev v rokoch 1992 až 2008
- Tabuľka 2 Potratovosť podľa trvalého bydliska ženy
- Graf 5 Vývoj počtu potratov na 1 000 obyvateľov v rokoch 1960 – 2008
- Graf 6 Vývoj počtu UPT na 100 potratov v rokoch 1960 – 2008
- Mapa 1 Spontánne potraty na 1 000 žien fertilného veku
- Mapa 2 UPT na 1 000 žien fertilného veku
- Tabuľka 3 Potraty podľa druhu a územia trvalého bydliska ženy
- Graf 7 Počet UPT podľa veku ženy v Slovenskej republike
- Tabuľka 4 Potraty podľa druhu a veku ženy v Slovenskej republike
- Tabuľka 4.1 Potraty podľa druhu a veku ženy v Bratislavskom kraji
- Tabuľka 4.2 Potraty podľa druhu a veku ženy v Trnavskom kraji
- Tabuľka 4.3 Potraty podľa druhu a veku ženy v Trenčianskom kraji
- Tabuľka 4.4 Potraty podľa druhu a veku ženy v Nitrianskom kraji
- Tabuľka 4.5 Potraty podľa druhu a veku ženy v Žilinskom kraji
- Tabuľka 4.6 Potraty podľa druhu a veku ženy v Banskobystrickom kraji
- Tabuľka 4.7 Potraty podľa druhu a veku ženy v Prešovskom kraji
- Tabuľka 4.8 Potraty podľa druhu a veku ženy v Košickom kraji

Tabuľka 5	Potraty podľa druhu, trvalého bydliska ženy a počtu živonarodených detí pred potratom
Tabuľka 6	Potraty podľa druhu, počtu živonarodených detí pred potratom a vekovej skupiny ženy
Tabuľka 7	Potraty podľa druhu, rodinného stavu a územia trvalého bydliska ženy
Tabuľka 8	Potraty podľa druhu a vzdelania ženy
Tabuľka 9	Potraty podľa druhu a veku plodu (v týždňoch)
Graf 8	Vývoj počtu UPT podľa veku ženy
Tabuľka 10	Potraty podľa druhu, veku plodu a územia zdravotníckeho zariadenia
Tabuľka 11	Potraty podľa druhu, veku a hmotnosti plodu
Tabuľka 12	Potraty podľa počtu doterajších pôrodov, druhu terajšieho potratu a územia trvalého bydliska ženy
Tabuľka 13	Potraty podľa počtu doterajších umelých prerušení tehotenstva, druhu terajšieho potratu a územia trvalého bydliska ženy
Tabuľka 14	Potraty podľa počtu doterajších spontánných potratov, druhu terajšieho potratu a územia trvalého bydliska ženy
Tabuľka 15	Potraty podľa druhu terajšieho potratu, vekovej skupiny a územia trvalého bydliska ženy – ženy doteraz bez potratu a pôrodu
Tabuľka 16	Potraty podľa druhu terajšieho potratu, vekovej skupiny ženy – ženy doteraz bez pôrodu a s aspoň jedným UPT
Tabuľka 17	Potraty podľa druhu terajšieho potratu, vekovej skupiny ženy – ženy doteraz bez pôrodu a s aspoň jedným spontánnym potratom
Tabuľka 18	Potraty podľa druhu terajšieho potratu, vekovej skupiny ženy – ženy doteraz s aspoň jedným pôrodom a jedným UPT
Tabuľka 19	Potraty podľa druhu, užívania vnútro maternicovej antikoncepcie a územia trvalého bydliska ženy
Tabuľka 20	Potraty podľa druhu a územia zdravotníckeho zariadenia
Mapa	Slovenská republika – okresy

Content

Preface

Graph 1 Trend in abortions in Slovakia within years 1960 – 2008

Graph 2 Trend in number of live birth children and IA within years 1960 – 2008

Table 1 Trend in abortions within years 1960 – 2008

Graph 3 Trend in abortions and IA per 100 births within years 1960 – 2008

Graph 4 Trend in abortions and IA per 100 terminated pregnancies within years 1992 – 2008

Table 2 Abortions rate according to permanent address of female

Graph 5 Trend in number of abortions per 1 000 population within years 1960 – 2008

Graph 6 Trend in number of Induced Abortions (IA) per 100 abortions within years 1960 – 2008

Map 1 Spontaneous abortions per 1 000 females in fertile age

Map 2 IA per 1 000 females in fertile age

Table 3 Abortions according to the type and territory of permanent address of female

Graph 7 Number of IA according to age of female in the Slovak Republic

Table 4 Abortions according to the type and age of female in the Slovak Republic

Table 4.1 Abortions according to the type and age of female in Bratislava region

Table 4.2 Abortions according to the type and age of female in Trnava region

Table 4.3 Abortions according to the type and age of female in Trenčín region

Table 4.4 Abortions according to the type and age of female in Nitra region

Table 4.5 Abortions according to the type and age of female in Žilina region

Table 4.6 Abortions according to the type and age of female in Banská Bystrica region

Table 4.7 Abortions according to the type and age of female in Prešov region

Table 4.8 Abortions according to the type and age of female in Košice region

Table 5	<i>Abortions according to the type, permanent address of female and number of live birth children before abortion</i>
Table 6	<i>Abortions according to the type, number of live birth children before abortion and age group of female</i>
Table 7	<i>Abortions according to the type, marital status and territory of permanent address of female</i>
Table 8	<i>Abortions according to the type and educational attainment of female</i>
Table 9	<i>Abortions according to the type and age of fetus (in weeks)</i>
Graph 8	<i>Trend of number of IA according to female age</i>
Table 10	<i>Abortions according to the type, fetus age and health facility territory</i>
Table 11	<i>Abortions according to the type, age and weight of fetus</i>
Table 12	<i>Abortions according to number of deliveries to date, the type of present abortion and territory of female permanent address</i>
Table 13	<i>Abortions according to number of induced abortions to date, the type of present abortion and territory of permanent address of female</i>
Table 14	<i>Abortions according to number of spontaneous abortions to date, the type of present abortion and territory of female permanent address</i>
Table 15	<i>Abortions according to the type of present abortion, age group and territory of female permanent address – females without abortion and delivery to date</i>
Table 16	<i>Abortions according to the type of present abortion, female age group – females without delivery to date and at least with one IA</i>
Table 17	<i>Abortions according to the type of present abortion, age group of female – females without delivery to date and at least with one spontaneous abortion</i>
Table 18	<i>Abortions according to the type of present abortion, age group of female – females at least with one delivery and one IA to date</i>
Table 19	<i>Abortions according to the type, using of intrauterine contraception and territory of female permanent address</i>
Table 20	<i>Abortions according to the type and territory of health facility</i>
Map	<i>The Slovak Republic – districts</i>

Úvod

Odbornej verejnosti predkladáme publikáciu Potraty v SR 2008, ktorá vychádza v edícii Zdravotnícka štatistika. Publikácia bola prvýkrát vydaná v roku 1960 v spolupráci s ÚZIS-om Praha, ktorá až do roku 1992 zahŕňala federálne údaje rozdelené na Českú a Slovenskú republiku.

Podkladom na spracovanie štatistických údajov obsiahnutých v predkladanej publikácii je formulár hlásenia *Žiadosť o umelé prerušenie tehotenstva a hlásenie potratu*.

Povinnému hláseniu podliehajú všetky druhy potratov – spontánne (v minulosti používaný názov samovoľné), umelé prerušenia tehotenstva (UPT) a ostatné potraty vrátane prípadov ukončenia mimomaternicového tehotenstva vykonané v zdravotníckych zariadeniach (štátnych a neštátnych) v SR. Žiadosti o umelé prerušenie tehotenstva, ktoré neboli realizované, nepodliehajú hláseniu.

Povinnosť hlásiť všetky druhy potratov vyplýva z platných legislatívnych noriem. Zber hlásení a spracovanie za rezort zdravotníctva v rámci Štátneho informačného systému (ŠIS) vykonáva Národné centrum zdravotníckych informácií (NCZI, SR), ktoré tiež zabezpečuje v mesačnej periodicite prípravu a kontrolu sledovaných údajov a odovzdanie dátových súborov ŠÚ SR na účely demografickej štatistiky.

Problém sledovania mimomaternicových tehotenstiev sa od roku 1958 rieši takto:

- v rokoch 1958 – 1986 sa mimomaternicové tehotenstvá neevidovali v potratoch,
- v rokoch 1987 – 1989 boli mimomaternicové tehotenstvá zahrnuté do skupiny UPT,
- od roku 1990 – 1996 boli mimomaternicové tehotenstvá zahrnuté len v počte potratov spolu.

Od roku 1997 na základe metodických zmien bola úprava triedenia „Druhu potratu“ na: spontánny, legálne UPT do 8. týždňa, legálne UPT od 9. do 12. týždňa, legálne UPT od 13. do 24. týždňa, mimomaternicové tehotenstvo, iný potrat, v ktorom sú zahrnuté napr. Missed abortion, Mola hydatidosa (Missed abortion, Mola hydatidosa boli zahrnuté v tejto položke už od roku 1994) a nelegálne UPT. Takto sú vypracované všetky tabuľky od tabuľky 3.

Vo vývojovej tabuľke 1 nie sú započítané mimomaternicové tehotenstvá. Táto tabuľka je vypracovaná pre gynekológov na účely medzinárodného porovnávania.

Publikácia obsahuje vývojové rady vybraných údajov za roky 1960 – 2008 v SR a podľa krajov a okresov za rok 2008.

Väčšia časť tabuliek poskytuje údaje o potratoch podľa územného členenia trvalého bydliska ženy (trvalé bydlisko v SR). Výnimku tvoria tabuľky 10 a 20, v ktorých sú údaje podľa územného členenia zdravotníckeho zariadenia, v ktorom bol potrat vykonaný.

V roku 2008 bolo zaznamenaných 18 452 potratov (vrátane mimomaternicových tehotenstiev), o 134 viac ako v predchádzajúcom roku. V prepočte na 100 narodených detí to predstavuje 33,8 % a na 1 000 žien vo fertilnom veku (15 – 44 rokov) 15 ‰. V roku 2008 bolo vykonaných 10 869 umelých prerušení tehotenstva (UPT), čo predstavuje pokles o 320 oproti roku 2007. Zo zdravotných dôvodov bolo vykonaných 1 728 UPT.

Preface

Hereby we introduce *Abortions in the Slovak Republic 2008* – A publication dedicated for the professional public released in the edition *Health Statistics*. First time it was published in 1960 under cooperation with Institute for Health Information and Statistics in Prague, which covered federal data split to Czech and Slovak Republics up to 1992.

Base for processing statistical data contained in given publication is the template Request for induced interruption of pregnancy and abortion report.

All sorts of abortions are liable to mandatory reporting – spontaneous (self-acting in the past), legally induced abortions (LIA), and other abortions including cases of terminated ectopic pregnancies performed in health care facilities (state-owned or private) in SR. Requests for legally induced abortions (LIA) which were not accorded are not liable to reporting.

The duty to report all sorts of abortions is resulting from valid legal standards. Collection of reports and processing on behalf of the health service in frame of the State Information System is performed by the National Health Information Centre, which assures on a monthly basis the preparation and checking of monitored data, and handing over the data files to the Statistical Office of SR for the purpose of demographic statistics.

The issue of ectopic pregnancies since 1958 has been solved as follows:

- in period 1958 – 1986 ectopic pregnancies were not reported among abortions,
- in period 1987 – 1989 ectopic pregnancies were included to the group of LIA,
- in period 1990 – 1996 ectopic pregnancies were included to the total abortions.

Since 1997 based on methodical changes the "Sort of abortion" was adjusted as follows: spontaneous, legal LIA up to 8th week, legal LIA from 9th to 12th week, legal LIA from 13th to 24th week, ectopic pregnancy, other abortion, including e.g. missed abortion, hydatidiform mole (missed abortion, hydatidiform mole were included to this item already since 1994), and illegal LIA. All tables starting with 3 are processed in this term.

The evolutional Table 1 does not include ectopic pregnancies. This table is dedicated for the gynecologists for the sake of international comparison.

The publication contains development rows of selected data of the period 1960 – 2008 in SR, and data by counties and districts in 2008.

Major part of tables provides data on abortions by territorial split of mother's residence (permanent address in SR) except Tables 10 and 20, where data are sorted by territorial reference of the abortion performing care facility.

18 452 abortions were performed in 2008 (including ectopic pregnancies), which is by 134 more than in the year before. Calculated to 100 live born children it represents 33,8 % and 15 ‰ per 1 000 females in fertile age (15 – 44). 10 869 induced interruptions (LIA) were performed in 2008 which represents a decrease by 320 compared with 2007. 1 728 LIA were performed from medical reasons.

VYSVETLENIE SYMBOLOV

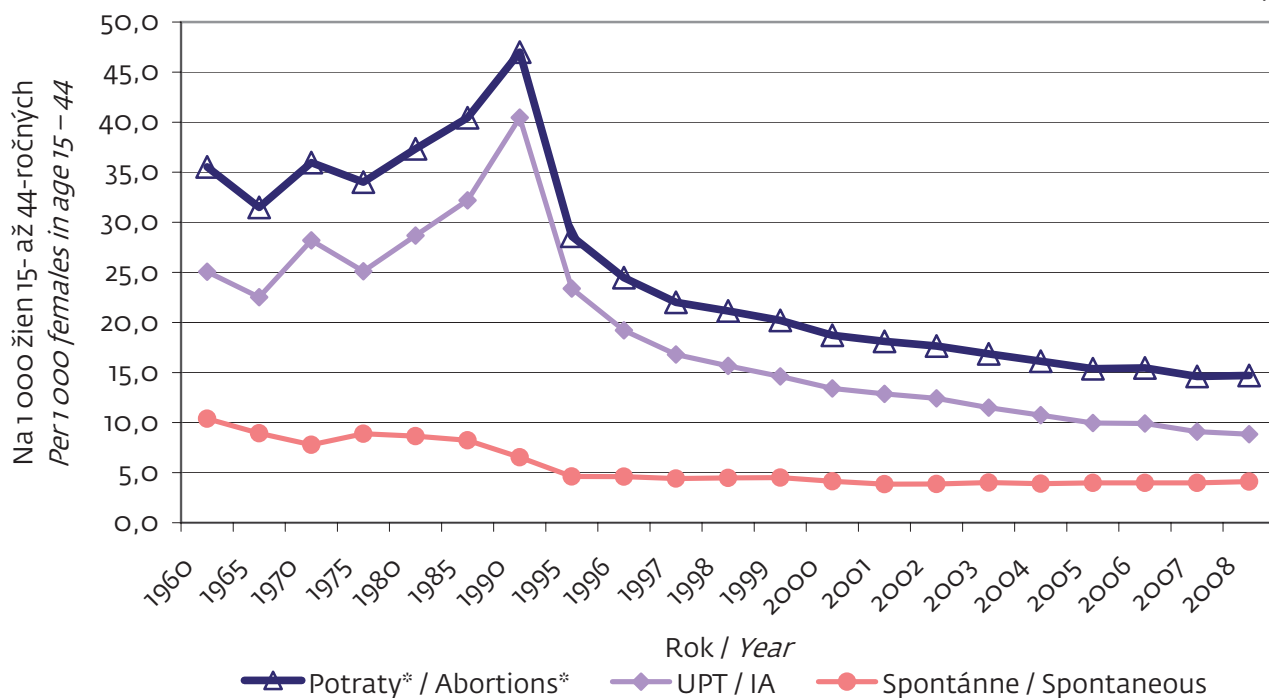
CLARIFICATION OF SYMBOLS

Ležatá čiarka <i>Macron</i>	(–)	v tabuľke na mieste čísla znamená, že sa jav nevyskytoval	<i>in the place of a number denotes that the phenomenon did not occur</i>
Nula <i>Zero</i>	(0,0; 0,00)	znamená viac ako nulu, ale menej ako najmenšiu jednotku vyjadriteľnú v tabuľke	<i>denotes the magnitude more than zero but less than the least unit expressible in the table</i>
Bodka <i>Dot</i>	(.)	na mieste čísla znamená, že údaj nie je k dispozícii alebo je nespoľahlivý	<i>in the place of a number denotes that figure is not available or reliable</i>
Ležatý krížik <i>Cross italic</i>	(x)	znamená, že zápis nie je možný z logických dôvodov	<i>means that the entry is not possible for logical reasons</i>
Znak zlomu <i>Break symbol</i>	(↯)	znamená prerušenie porovnateľnosti časového radu z metodických alebo iných dôvodov	<i>means that the comparability of data series is disconnected due to methodology or another reasons</i>

VÝVOJ POTRATOV* NA SLOVENSKU V ROKOCH 1960 AŽ 2008

TREND IN ABORTIONS* IN SLOVAKIA WITHIN YEARS 1960 – 2008

Graf 1



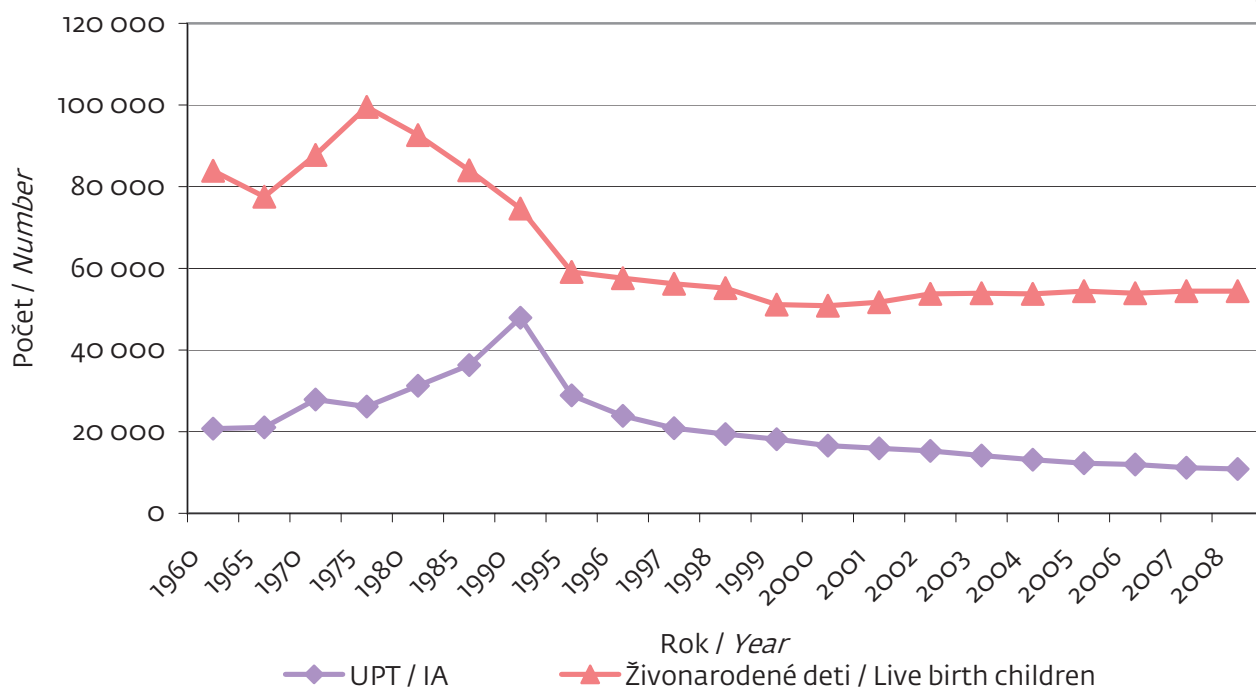
* Počet mimomaternicových tehotenstiev nie je zahrnutý do počtu potratov.

* Number of extrauterine pregnancies is not included in number of abortions.

VÝVOJ POČTU ŽIVONARODENÝCH DETÍ A UPT V ROKOCH 1960 AŽ 2008

TREND IN NUMBER OF LIVE BIRTH CHILDREN AND IA WITHIN YEARS 1960 – 2008

Graf 2



VÝVOJ POTRATOV V ROKOCH 1960 AŽ 2008

TREND IN ABORTIONS WITHIN YEARS 1960 – 2008

Tabuľka 1
1/2

Rok Year	Počet potratov ¹⁾ / Number of abortions ¹⁾				Potraty ¹⁾ / Abortions ¹⁾		Zo 100 ukončených tehotenstiev bolo potratov ¹⁾ From 100 terminated pregnancies abortions ¹⁾ were	Zo 100 potratov ¹⁾ bolo UPT From 100 abortions ¹⁾ IA were
	spolu total	UPT IA	spontánnych spontaneous	ostatných other	na 1 000 obyvateľov per 1 000 inhabitants	na 100 narodených per 100 births		
1960	29 389	20 738	8 599	52	7,4	34,7	.	70,6
1965	29 417	21 037	8 351	29	6,7	37,6	.	71,5
1970	35 565	27 873	7 691	1	7,9	40,2	.	78,4
1975	35 437	26 160	9 263	14	7,5	35,3	.	73,8
1980	40 691	31 240	9 421	30	8,2	43,7	.	76,8
1981	41 387	31 943	9 413	31	8,2	44,7	.	77,2
1982	42 532	33 107	9 401	24	8,4	46,6	.	77,8
1983	43 071	33 625	9 410	36	8,5	47,5	.	78,1
1984	43 594	34 268	9 297	29	8,5	49,7	.	78,6
1985	45 594	36 283	9 272	39	8,8	54,0	.	79,6
1986	50 124	40 624	9 468	32	9,7	59,9	.	81,0
1987	57 125	48 825	8 294	6	10,9	71,0	.	85,5
1988	58 199	49 847	8 352	–	11,1	72,4	.	85,6
1989	55 803	48 097	7 706	–	10,6	70,7	.	86,2
1990	55 640	47 901	7 739	–	10,5	74,2	.	86,1
1991	52 297	45 098	7 182	17	9,9	71,1	.	86,2
1992	48 793	41 923	6 865	5	9,2	73,2	39,4	85,9
1993	45 041	38 302	6 702	37	8,5	73,0	38,0	85,0
1994	40 813	34 432	5 854	527	7,6	67,6	38,0	84,4
1995	35 348	28 887	5 716	745	6,6	59,6	36,5	81,7
1996	30 403	23 863	5 712	828	5,7	52,5	33,5	78,5
1997	27 312	20 850	5 480	981	5,1	48,4	31,5	76,3
1998	26 186	19 395	5 549	1 241	4,9	47,3	31,2	74,1
1999	25 090	18 141	5 608	1 341	4,7	48,9	30,8	72,3
2000	23 133	16 580	5 125	1 427	4,3	45,3	29,5	71,7
2001	22 386	15 899	4 766	1 721	4,2	43,1	30,4	71,0
2002	21 735	15 301	4 759	1 675	4,0	40,3	29,9	70,4
2003	20 793	14 159	4 937	1 697	3,9	38,4	28,7	68,1
2004	19 734	13 146	4 768	1 820	3,7	36,6	26,9	66,6
2005	18 953	12 261	4 905	1 787	3,5	34,7	25,9	64,7
2006	18 676	11 971	4 811	1 894	3,5	34,5	25,8	64,1
2007	17 974	11 189	4 894	1 891	3,3	32,9	24,9	62,3
2008 ³⁾	18 089	10 869	5 058	2 162	3,4	33,1	25,0	60,1

¹⁾ Počet mimomaternicových tehotenstiev nie je zahrnutý do počtu potratov.

²⁾ Fertilný vek: počet žien k 1. 7. b. r. vo veku 15 až 44 rokov

³⁾ Použitý stav obyvateľov k 1. 7. predchádzajúceho roka

Roky 1958 až 1962 podľa zákona SNR č. 68/1957 Zb.

Roky 1963 až 1986 nové predpisy o vykonávaní interrupcií k zákonu SNR č. 68/1957 Zb.

Roky 1987 až 2008 podľa zákona SNR č. 73/1986 Zb.

Počet ukončených tehotenstiev = počet pôrodov + počet potratov

VÝVOJ POTRATOV V ROKOCH 1960 AŽ 2008

TREND IN ABORTIONS WITHIN YEARS 1960 – 2008

Tabuľka 1
2/2

Rok Year	Potraty ¹⁾ na 1 000 žien vo fertilnom veku ²⁾ <i>Abortions¹⁾ per 1 000 females in fertile age²⁾</i>			UPT IA		Zo 100 ukončených tehotenstiev bolo UPT <i>From 100 terminated pregnancies IA were</i>	Zo 100 UPT bolo <i>From 100 of IA were</i>	
	spolu total	UPT IA	spontánne spontaneous	na 1 000 obyvateľov per 1 000 inhabitants	na 100 narodených per 100 births		legálnych UPT do 8. týždňa legal IA till eighth week	zo zdravotných dôvodov due to health reasons
1960	35,5	25,1	10,4	5,2	24,5	.	.	12,7
1965	31,5	22,5	8,9	4,8	26,9	.	.	23,3
1970	36,0	28,2	7,8	6,2	31,5	.	.	22,7
1975	34,0	25,1	8,9	5,5	26,1	.	.	19,0
1980	37,3	28,7	8,6	6,3	33,5	.	.	15,9
1981	37,7	29,1	8,6	6,4	34,5	.	.	16,0
1982	38,5	29,9	8,5	6,5	36,2	.	.	15,9
1983	38,7	30,2	8,5	6,6	37,1	.	.	15,5
1984	38,9	30,6	8,3	6,7	39,1	.	.	15,6
1985	40,4	32,2	8,2	7,0	43,0	.	.	15,9
1986	44,2	35,8	8,3	7,8	48,6	.	.	15,1
1987	49,9	42,7	7,2	9,3	60,7	.	62,0	13,9
1988	50,3	43,1	7,2	9,5	62,0	.	74,0	12,8
1989	47,7	41,1	6,6	9,1	60,9	.	76,6	11,0
1990	47,0	40,5	6,5	9,0	63,9	.	77,6	9,0
1991	43,8	37,8	6,0	8,5	61,3	.	77,5	11,7
1992	40,2	34,6	5,7	7,9	62,9	33,9	80,3	11,6
1993	37,5	31,9	5,6	7,2	62,1	32,3	79,4	11,5
1994	32,8	27,7	4,7	6,4	57,0	32,1	78,7	12,1
1995	28,6	23,4	4,6	5,4	48,7	29,8	72,6	16,2
1996	24,5	19,2	4,6	4,4	41,2	26,3	65,6	21,4
1997	22,0	16,8	4,4	3,9	36,9	24,1	75,8	20,5
1998	21,1	15,7	4,5	3,6	35,0	23,1	75,8	18,1
1999	20,2	14,6	4,5	3,4	35,3	22,3	75,0	17,1
2000	18,7	13,4	4,1	3,1	32,5	21,2	73,8	16,5
2001	18,1	12,9	3,9	2,9	30,6	21,6	74,2	16,0
2002	17,6	12,4	3,9	2,8	28,4	21,1	72,1	16,0
2003	16,9	11,5	4,0	2,6	26,2	19,5	72,3	16,4
2004	16,1	10,7	3,9	2,4	24,4	17,9	72,1	17,2
2005	15,4	10,0	4,0	2,3	22,4	16,7	70,7	16,2
2006	15,5	9,9	4,0	2,2	22,1	16,5	69,8	15,4
2007	14,6	9,1	4,0	2,1	20,5	15,5	69,1	16,4
2008 ³⁾	14,7	8,8	4,1	2,0	20,0	15,0	68,4	15,9

¹⁾ Number of extrauterine pregnancies is not included in number of abortions²⁾ Fertile age: number of females as of 1. 7. in current year aged 15 to 44³⁾ Applied status of inhabitants by 1. July previous year

Years 1958 – 1962 according to Act of the NC No 68/1957 Corpus Juris

Years 1963 – 1986 new regulations on abortions carrying out to Act of the NC No 68/1957 Corpus Juris

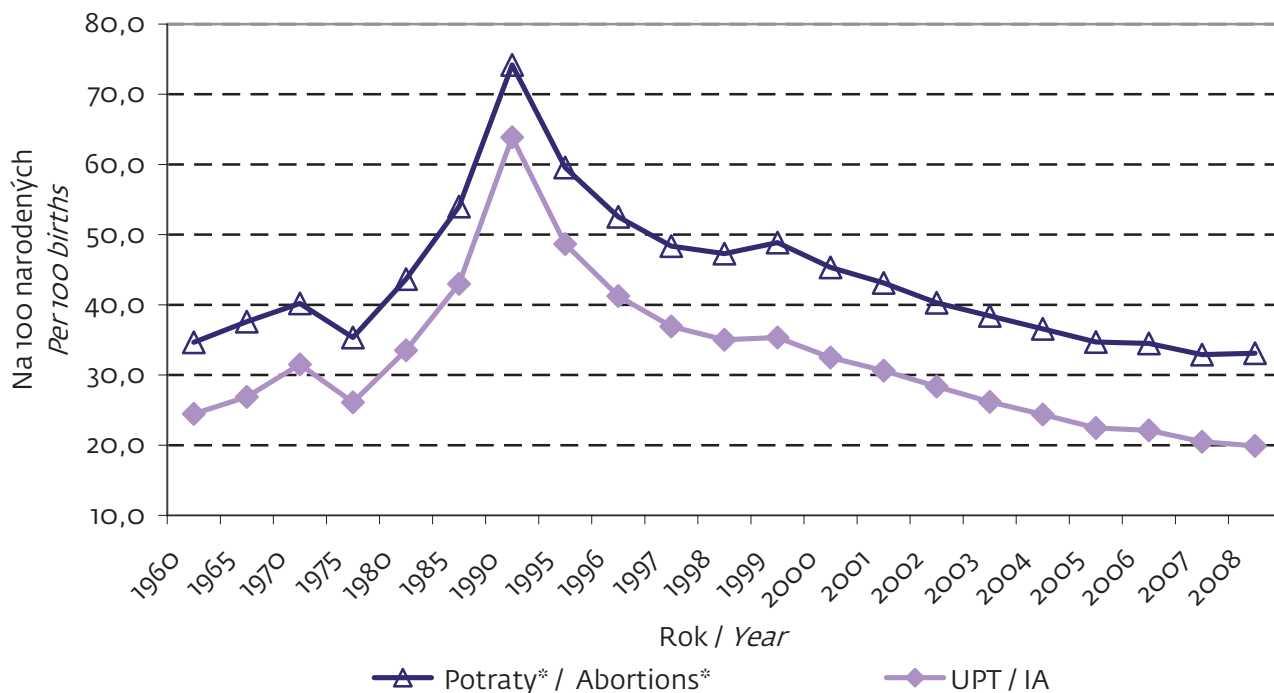
Years 1987 – 2008 according to Act of the NC No 73/1986 Corpus Juris

Number of finished pregnancies = number of deliveries + number of abortions

VÝVOJ POTRATOV* A UPT NA 100 NARODENÝCH V ROKOCH 1960 AŽ 2008

TREND IN ABORTIONS* AND IA PER 100 BIRTHS WITHIN YEARS 1960 – 2008

Graf 3



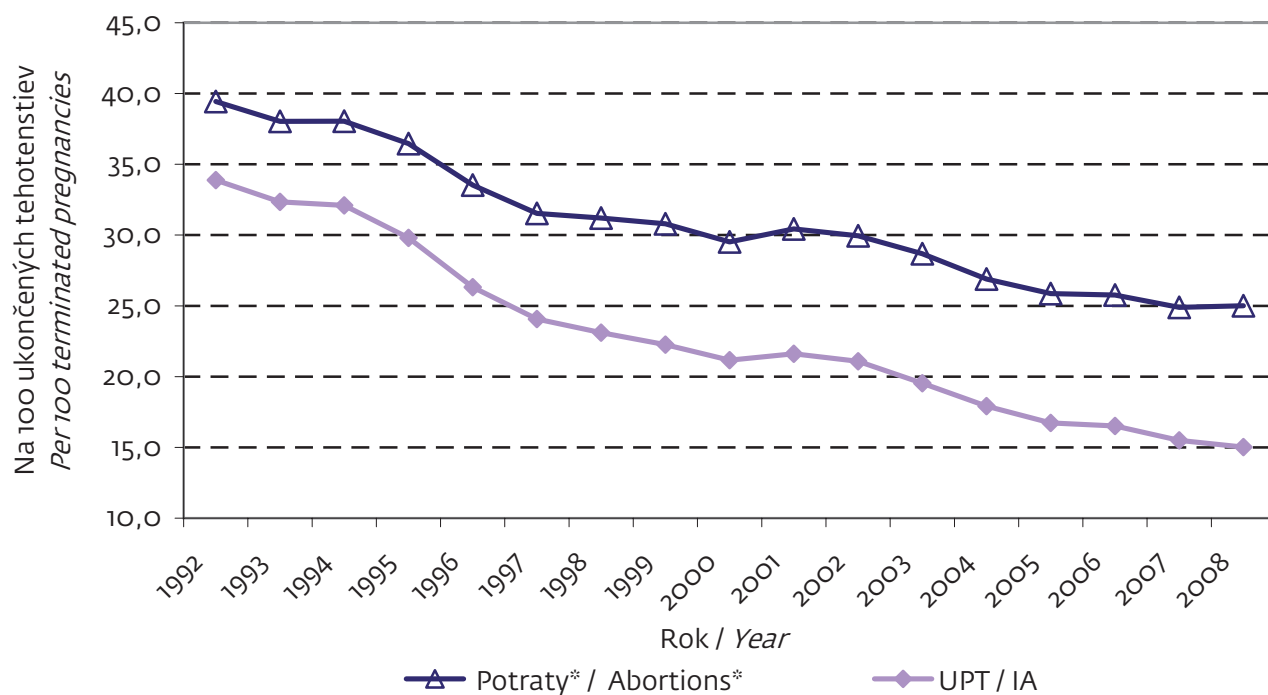
* Počet mimomaternicových tehotenstiev nie je zahrnutý do počtu potratov.

* Number of extrauterine pregnancies is not included in number of abortions.

VÝVOJ POTRATOV* A UPT NA 100 UKONČENÝCH TEHOTENSTIEV V ROKOCH 1992 AŽ 2008

TREND IN ABORTIONS* AND IA PER 100 TERMINATED PREGNANCIES WITHIN YEARS 1992 – 2008

Graf 4



* Počet mimomaternicových tehotenstiev nie je zahrnutý do počtu potratov.

* Number of extrauterine pregnancies is not included in number of abortions.

POTRATOVOSŤ PODĽA TRVALÉHO BYDLISKA ŽENY

ABORTIONS RATE ACCORDING TO PERMANENT ADDRESS OF FEMALE

Tabuľka 2
1/3

Územie trvalého bydliska Territory of permanent address	Potraty na 1 000 žien vo fertilnom veku Abortions per 1 000 females in fertile age			Počet potratov na 1 000 obyvateľov Number of abortions per 1 000 inhabitants	Zo 100 potratov vykonaných UPT From 100 abortions IA were	UPT na 1 000 obyvateľov IA per 1 000 inhabitants	Zo 100 UPT From 100 IA	
	spontánne spontaneous	UPT IA	spolu vrátane mimomaternicových tehotenstiev total including extrauterine pregnancies				legálnych UPT do 8. týždňa legal IA till eighth week	UPT zo zdravotných dôvodov IA due to health reasons
Slovenská republika	4,1	8,8	15,0	3,4	58,9	2,0	68,4	15,9
Bratislavský kraj	3,6	9,2	14,3	3,3	64,0	2,1	64,5	11,1
Bratislava I	5,4	12,7	19,5	3,9	65,0	2,5	77,9	7,7
Bratislava II	3,4	8,9	13,8	3,1	64,6	2,0	68,8	12,5
Bratislava III	4,4	9,6	15,9	3,4	60,7	2,1	64,8	8,6
Bratislava IV	4,0	7,8	13,0	3,1	60,4	1,9	58,3	10,0
Bratislava V	4,3	9,4	15,4	3,7	60,6	2,3	63,8	10,4
Malacky	2,0	10,5	15,3	3,5	68,5	2,4	60,7	9,8
Pezinok	2,6	8,5	12,0	2,8	70,6	2,0	61,1	10,6
Senec	2,7	8,3	12,0	2,8	68,7	2,0	63,2	19,3
Trnavský kraj	4,1	9,6	15,6	3,6	61,4	2,2	70,0	15,0
Dunajská Streda	3,3	15,8	20,3	4,8	77,5	3,7	75,0	15,4
Galanta	5,2	9,3	17,8	4,1	52,2	2,1	73,9	17,2
Hlohovec	4,0	9,6	15,1	3,4	63,6	2,2	50,0	13,3
Piešťany	4,7	3,6	9,5	2,1	37,8	0,8	66,7	35,3
Senica	3,3	9,2	14,7	3,4	62,3	2,1	76,7	12,4
Skalica	3,8	8,3	14,9	3,5	55,5	1,9	74,7	15,4
Trnava	4,3	7,6	13,3	3,1	57,2	1,7	60,5	9,9
Trenčiansky kraj	3,2	7,7	13,2	3,0	58,3	1,7	67,8	13,7
Bánovce nad Bebravou	2,0	7,5	14,1	3,3	53,2	1,7	65,2	4,5
Ilava	2,5	7,8	14,2	3,3	55,0	1,8	72,7	12,7
Myjava	2,4	9,5	15,0	3,3	63,4	2,1	76,3	10,2
Nové Mesto nad Váhom	3,4	6,8	11,2	2,4	60,8	1,5	75,3	22,6
Partizánske	3,4	7,3	11,6	2,6	62,6	1,6	76,6	10,4
Považská Bystrica	2,4	6,5	12,2	2,9	53,0	1,5	64,3	16,3
Prievidza	3,6	9,7	15,2	3,5	63,9	2,2	64,9	13,6
Púchov	2,2	7,5	12,6	2,9	60,0	1,7	70,5	9,0
Trenčín	4,3	6,3	12,3	2,7	51,6	1,4	60,0	16,9

POTRATOVOSŤ PODĽA TRVALÉHO BYDLISKA ŽENY

ABORTIONS RATE ACCORDING TO PERMANENT ADDRESS OF FEMALE

Tabuľka 2
2/3

Územie trvalého bydliska	Potraty na 1 000 žien vo fertilnom veku			Počet potratov na 1 000 obyvateľov	Zo 100 potratov vykonaných UPT	UPT na 1 000 obyvateľov	Zo 100 UPT	
	spontánne	UPT	spolu vrátane mimoma- ternicových tehotenstiev				legálnych UPT do 8. týždňa	UPT zo zdravotných dôvodov
Nitriansky kraj	3,9	9,6	15,3	3,4	62,6	2,1	67,3	19,0
Komárno	6,7	12,9	20,6	4,6	62,6	2,9	74,1	27,5
Levice	3,6	10,4	16,4	3,6	63,3	2,3	63,8	22,1
Nitra	3,9	8,5	13,4	3,1	63,6	1,9	60,7	11,0
Nové Zámky	2,2	10,2	15,4	3,4	65,9	2,3	67,4	15,7
Šaľa	4,6	10,2	17,3	4,0	59,0	2,4	73,4	25,0
Topoľčany	4,0	5,8	11,8	2,7	49,2	1,3	68,0	13,4
Zlaté Moravce	2,4	7,2	9,9	2,2	72,3	1,6	69,1	19,1
Žilinský kraj	4,5	7,5	13,9	3,2	53,9	1,7	65,7	16,0
Bytča	3,0	5,7	12,9	2,9	44,4	1,3	52,5	12,5
Čadca	5,7	5,3	11,7	2,7	45,8	1,2	65,8	16,7
Dolný Kubín	4,9	7,5	14,3	3,3	52,7	1,8	79,7	18,8
Kysucké Nové Mesto	6,3	7,0	15,5	3,6	45,5	1,6	67,3	12,7
Liptovský Mikuláš	4,9	12,9	18,4	4,1	69,7	2,9	66,5	8,0
Martin	4,3	10,0	14,7	3,4	68,0	2,3	54,2	26,7
Námestovo	5,9	3,3	12,4	2,9	26,5	0,8	64,4	6,7
Ružomberok	4,6	7,2	12,7	2,8	56,3	1,6	72,3	12,8
Turčianske Teplice	1,7	6,7	9,2	2,0	72,7	1,4	25,0	20,8
Tvrdošín	4,5	3,1	10,2	2,4	31,0	0,7	61,5	23,1
Žilina	3,4	8,0	14,8	3,4	54,2	1,8	73,9	15,1
Bansko-bystrický kraj	4,0	9,8	15,6	3,5	62,6	2,2	67,1	19,3
Banská Bystrica	3,2	6,4	11,6	2,7	54,8	1,5	67,5	16,3
Banská Štiavnica	5,4	10,4	16,1	3,7	64,5	2,4	75,0	20,0
Brezno	4,8	10,9	17,7	3,9	61,7	2,4	59,6	22,4
Detva	3,7	3,3	7,8	1,7	42,1	0,7	58,3	33,3
Krupina	5,0	6,8	12,1	2,6	56,7	1,5	64,7	5,9
Lučenec	4,0	15,6	21,7	4,9	71,9	3,5	67,2	15,6
Poltár	2,4	10,3	13,9	3,0	73,9	2,3	58,8	19,6
Revúca	3,6	14,8	22,0	4,9	67,3	3,3	63,4	25,4

POTRATOVOSŤ PODĽA TRVALÉHO BYDLISKA ŽENY

ABORTIONS RATE ACCORDING TO PERMANENT ADDRESS OF FEMALE

Tabuľka 2
3/3

Territory of permanent address	Abortions per 1 000 females in fertile age			Number of abortions per 1 000 inhabitants	From 100 abortions IA were	IA per 1 000 inhabitants	From 100 IA	
	spon- taneo- us	IA	total including extrauterine pregnancies				legal IA till eighth week	IA due to health reasons
Rimavská Sobota	4,6	14,3	21,9	4,9	65,2	3,2	69,7	20,5
Veľký Krtíš	3,0	6,1	10,0	2,2	60,8	1,3	67,7	12,9
Zvolen	3,8	7,0	12,8	2,9	55,1	1,6	78,9	8,3
Žarnovica	3,2	6,9	11,2	2,5	61,2	1,5	58,5	24,4
Žiar nad Hronom	5,3	9,9	16,3	3,6	60,7	2,2	69,5	32,4
Prešovský kraj	4,4	5,9	12,8	3,0	46,2	1,4	64,9	15,2
Bardejov	6,0	4,0	11,0	2,5	36,5	0,9	72,9	8,6
Humenné	2,2	6,9	12,4	2,8	55,7	1,6	50,0	20,6
Kežmarok	5,9	5,9	14,4	3,4	41,3	1,4	59,1	21,5
Levoča	7,1	11,0	21,6	5,0	50,9	2,5	54,9	7,3
Medzilaborce	3,2	6,1	11,7	2,4	51,7	1,2	66,7	40,0
Poprad	5,1	9,2	16,4	3,8	56,1	2,2	69,3	12,0
Prešov	3,2	4,4	10,1	2,3	43,9	1,0	72,6	16,7
Sabinov	3,9	2,4	8,4	1,9	28,0	0,5	66,7	20,0
Snina	3,1	7,9	14,2	3,3	55,5	1,8	50,7	12,7
Stará Lubovňa	8,4	2,0	11,1	2,6	18,0	0,5	54,2	20,8
Stropkov	4,6	4,4	11,8	2,7	37,5	1,0	81,0	19,0
Svidník	3,0	6,4	12,2	2,8	52,1	1,5	87,8	12,2
Vranov nad Topľou	3,0	8,0	15,2	3,5	52,6	1,8	62,9	15,4
Košický kraj	4,8	11,7	18,9	4,3	61,7	2,7	75,3	16,2
Gelnica	6,2	6,5	15,7	3,4	41,5	1,4	75,0	25,0
Košice I	5,8	13,0	19,8	4,9	65,7	3,2	85,2	14,4
Košice II	4,8	12,5	19,1	4,6	65,1	3,0	79,7	16,6
Košice III	4,8	11,7	18,3	4,3	63,8	2,8	86,7	10,8
Košice IV	5,0	11,4	18,3	3,9	62,4	2,4	82,4	14,7
Košice-okolie	6,4	14,2	22,5	5,1	63,3	3,2	78,3	15,0
Michalovce	3,3	9,0	16,2	3,7	55,8	2,1	79,1	15,6
Rožňava	4,2	16,3	23,6	5,2	69,0	3,6	67,3	24,2
Sobrance	3,0	6,9	12,7	2,7	54,0	1,5	70,6	11,8
Spišská Nová Ves	5,1	9,7	17,3	3,9	56,5	2,2	60,3	15,4
Trebišov	4,2	11,8	18,6	4,2	63,6	2,7	68,5	14,7

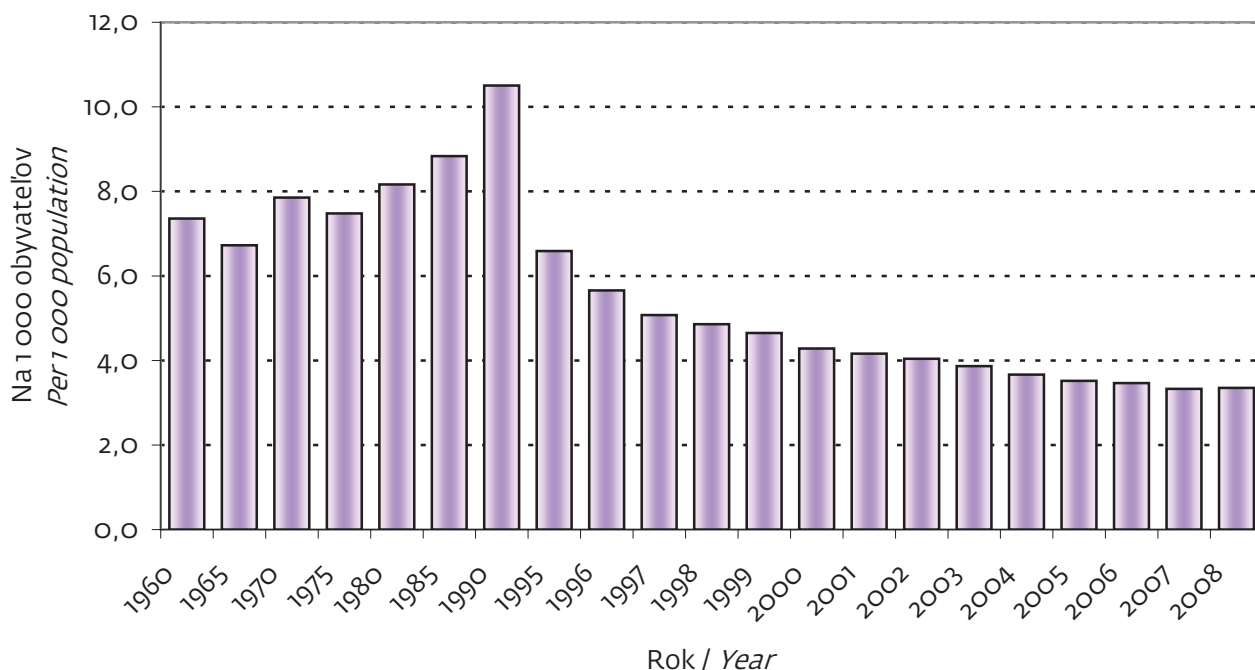
Poznámka: Tabuľka je prepočítaná na stav obyvateľov k 1. 7. 2007.

Note: The table is calculated on status of inhabitants by 1. July 2007.

VÝVOJ POČTU POTRATOV* NA 1 000 OBYVATEĽOV V ROKOCH 1960 – 2008

TREND IN NUMBER OF ABORTIONS* PER 1 000 POPULATION WITHIN YEARS 1960 – 2008

Graf 5



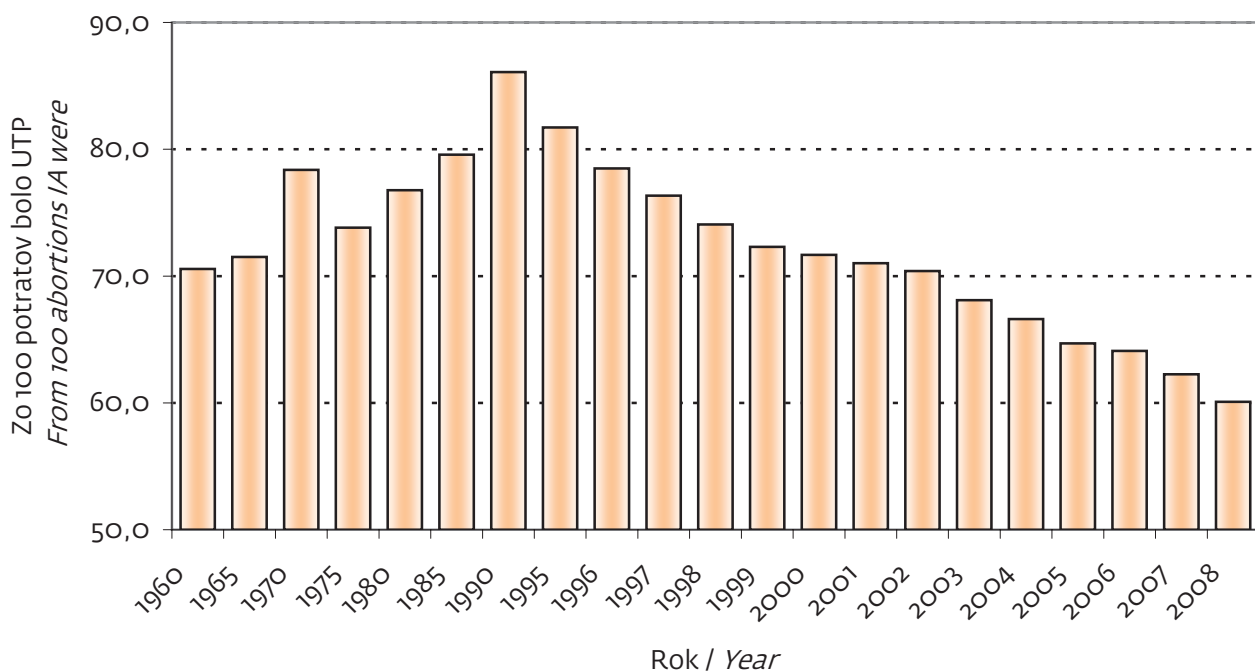
* Počet mimomaternicových tehotenstiev nie je zahrnutý do počtu potratov.

* Number of extrauterine pregnancies is not included in number of abortions.

VÝVOJ POČTU UPT NA 100 POTRATOV* V ROKOCH 1960 – 2008

TREND IN NUMBER OF INDUCED ABORTIONS (IA) PER 100 ABORTIONS* WITHIN YEARS 1960 – 2008

Graf 6

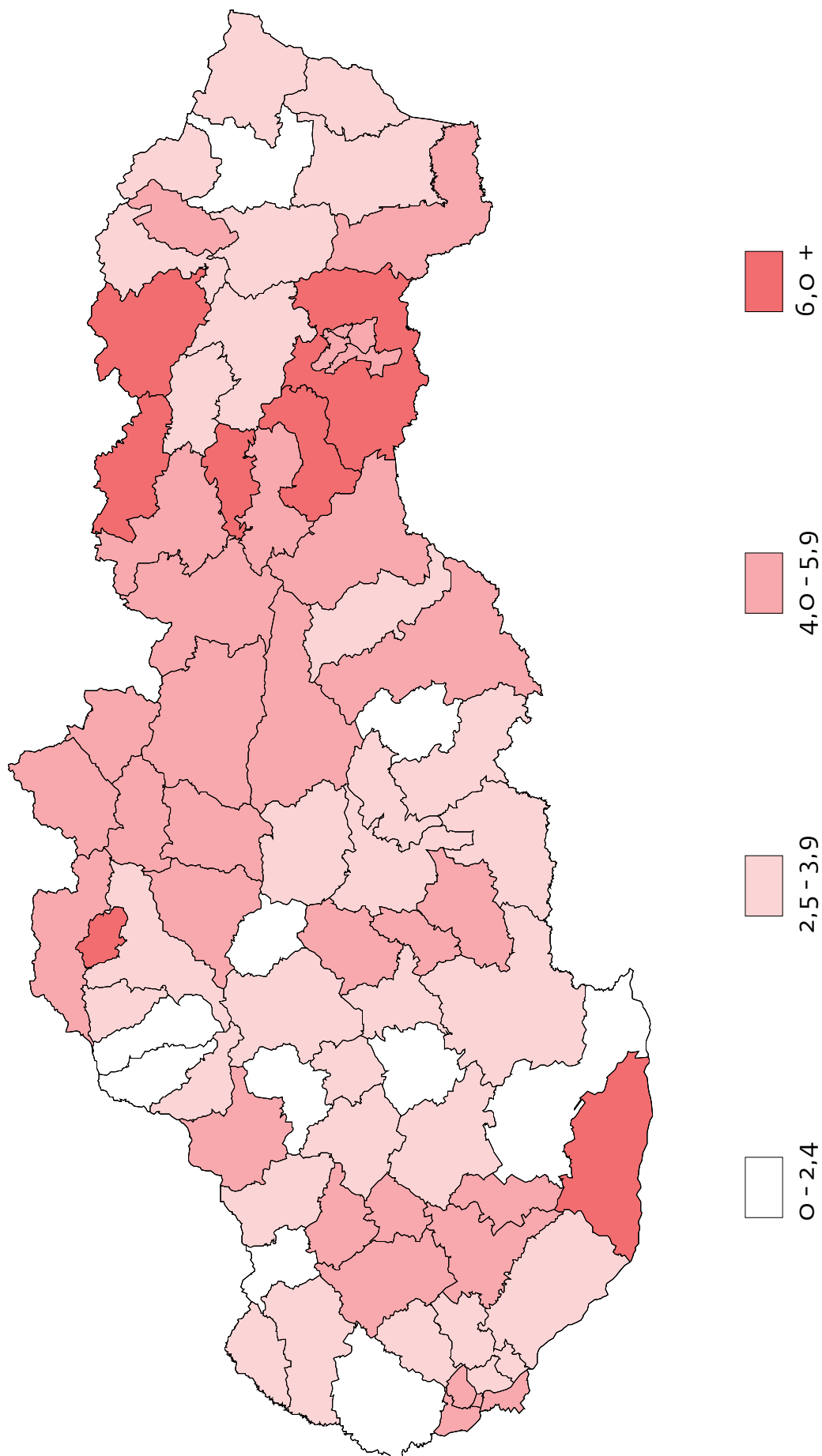


* Počet mimomaternicových tehotenstiev nie je zahrnutý do počtu potratov.

* Number of extrauterine pregnancies is not included in number of abortions.

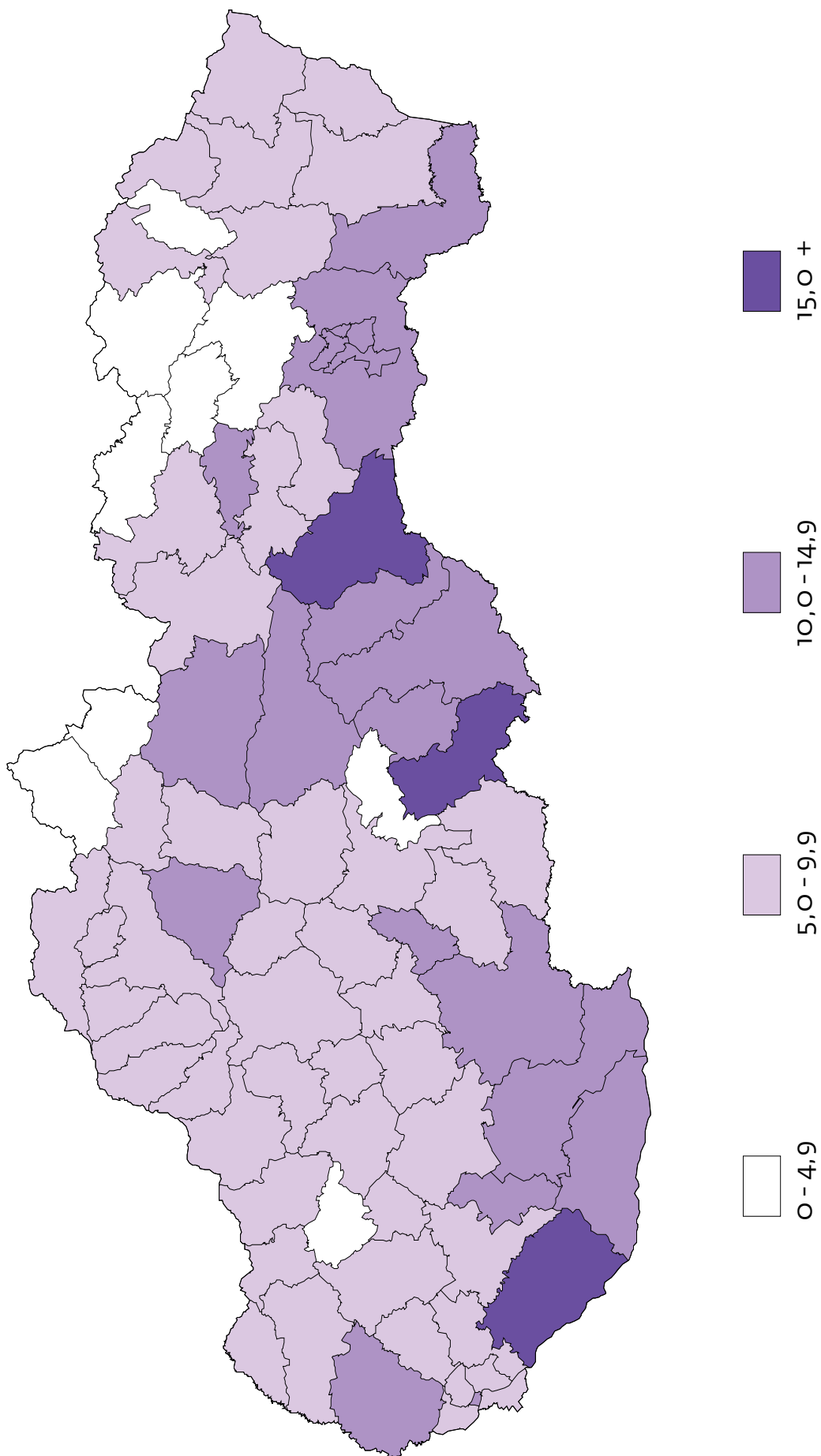
SPONTÁNNNE POTRATY NA 1 000 ŽIEN FERTILNÉHO VEKU
SPONTANEOUS ABORTIONS PER 1 000 FEMALES IN FERTILE AGE

Mapa 1



Mapa 2

UPT NA 1 000 ŽIEN FERTILNÉHO VEKU
IA PER 1 000 FEMALES IN FERTILE AGE



POTRATY PODĽA DRUHU A ÚZEMIA TRVALÉHO BYDLISKA ŽENY

ABORTIONS ACCORDING TO THE TYPE AND TERRITORY OF PERMANENT ADDRESS OF FEMALE

Tabuľka 3
1/3

Územie trvalého bydliska Territory of permanent address	Spontánne potraty Spontaneous abortions	Umelé prerušenie tehotenstva Induced abortion						Iné potraty Other abortions	Mimo-matericové tehotenstvá Extrauterine pregnancies	Potraty spolu Abortions total
		legálne do 8. týždňa legal till eighth week	legálne od 9. do 12. týždňa legal since ninth till twelfth week	spolu do 12. týždňa total till twelfth week	z toho zo zdravotných dôvodov of which due to health reasons	legálne od 13. do 24. týždňa legal since thirteenth till twenty fourth week	UPT spolu IA total			
Slovenská republika	5 058	7 431	3 249	10 680	1 728	189	10 869	2 162	363	18 452
Bratislavský kraj	507	834	441	1 275	143	19	1 294	192	29	2 022
Bratislava I	44	81	23	104	8	–	104	11	1	160
Bratislava II	86	154	64	218	28	6	224	34	3	347
Bratislava III	59	83	42	125	11	3	128	19	5	211
Bratislava IV	92	105	74	179	18	1	180	24	2	298
Bratislava V	123	171	93	264	28	4	268	39	12	442
Malacky	31	99	63	162	16	1	163	39	5	238
Pezinok	35	69	44	113	12	–	113	11	1	160
Senec	37	72	38	110	22	4	114	15	–	166
Trnavský kraj	526	856	344	1 200	184	23	1 223	214	28	1 991
Dunajská Streda	90	321	101	422	66	6	428	34	–	552
Galanta	113	150	47	197	35	6	203	67	6	389
Hlohovec	41	49	47	96	13	2	98	11	4	154
Piešťany	67	34	14	48	18	3	51	16	1	135
Senica	47	99	30	129	16	–	129	29	2	207
Skalica	42	68	21	89	14	2	91	28	3	164
Trnava	126	135	84	219	22	4	223	29	12	390
Trenčiansky kraj	435	711	308	1 019	144	30	1 049	261	55	1 800
Bánovce nad Bebravou	18	43	19	62	3	4	66	38	2	124
Ilava	36	80	29	109	14	1	110	40	14	200
Myjava	15	45	12	57	6	2	59	16	3	93
Nové Mesto nad Váhom	47	70	19	89	21	4	93	10	3	153
Partizánske	36	59	16	75	8	2	77	7	3	123
Považská Bystrica	37	63	34	97	16	1	98	42	8	185
Prievidza	115	200	103	303	42	5	308	51	8	482
Púchov	23	55	23	78	7	–	78	23	6	130

POTRATY PODĽA DRUHU A ÚZEMIA TRVALÉHO BYDLISKA ŽENY

ABORTIONS ACCORDING TO THE TYPE AND TERRITORY OF PERMANENT ADDRESS OF FEMALE

Tabuľka 3
2/3

Územie trvalého bydliska	Spon-tánne potraty	Umelé prerušenie tehotenstva						Iné potraty	Mimo-mater-nicové teho-tenstvá	Potraty spolu
		legálne do 8. týždňa	legálne od 9. do 12. týždňa	spolu do 12. týždňa	z toho zo zdra-votných dôvodov	legálne od 13. do 24. týždňa	UPT spolu			
Trenčín	108	96	53	149	27	11	160	34	8	310
Nitriansky kraj	617	1 022	471	1 493	289	25	1 518	236	54	2 425
Komárno	158	226	75	301	84	4	305	10	14	487
Levice	95	173	94	267	60	4	271	48	14	428
Nitra	144	193	121	314	35	4	318	33	5	500
Nové Zámky	73	223	100	323	52	8	331	84	14	502
Šaľa	58	94	30	124	32	4	128	28	3	217
Topoľčany	66	66	31	97	13	-	97	30	4	197
Zlaté Moravce	23	47	20	67	13	1	68	3	-	94
Žilinský kraj	724	785	385	1 170	191	25	1 195	252	46	2 217
Bytča	21	21	16	37	5	3	40	23	6	90
Čadca	121	75	36	111	19	3	114	6	8	249
Dolný Kubín	45	55	14	69	13	-	69	13	4	131
Kysucké Nové Mesto	49	37	18	55	7	-	55	15	2	121
Liptovský Mikuláš	81	141	64	205	17	7	212	7	4	304
Martin	97	122	99	221	60	4	225	5	4	331
Námestovo	81	29	16	45	3	-	45	44	-	170
Ružomberok	61	68	25	93	12	1	94	3	9	167
Turčianske Teplice	6	6	18	24	5	-	24	3	-	33
Tvrdošín	37	16	10	26	6	-	26	21	-	84
Žilina	125	215	69	284	44	7	291	112	9	537
Bansko-bystrický kraj	584	967	455	1 422	279	20	1 442	221	57	2 304
Banská Bystrica	83	112	51	163	27	3	166	43	11	303
Banská Štiavnica	21	30	10	40	8	-	40	1	-	62
Brezno	69	93	60	153	35	3	156	22	6	253
Detva	27	14	9	23	8	1	24	4	2	57
Krupina	25	22	12	34	2	-	34	-	1	60
Lučenec	65	172	81	253	40	3	256	30	5	356
Poltár	12	30	21	51	10	-	51	5	1	69
Revúca	33	85	47	132	34	2	134	25	7	199

POTRATY PODĽA DRUHU A ÚZEMIA TRVALÉHO BYDLISKA ŽENY

ABORTIONS ACCORDING TO THE TYPE AND TERRITORY OF PERMANENT ADDRESS OF FEMALE

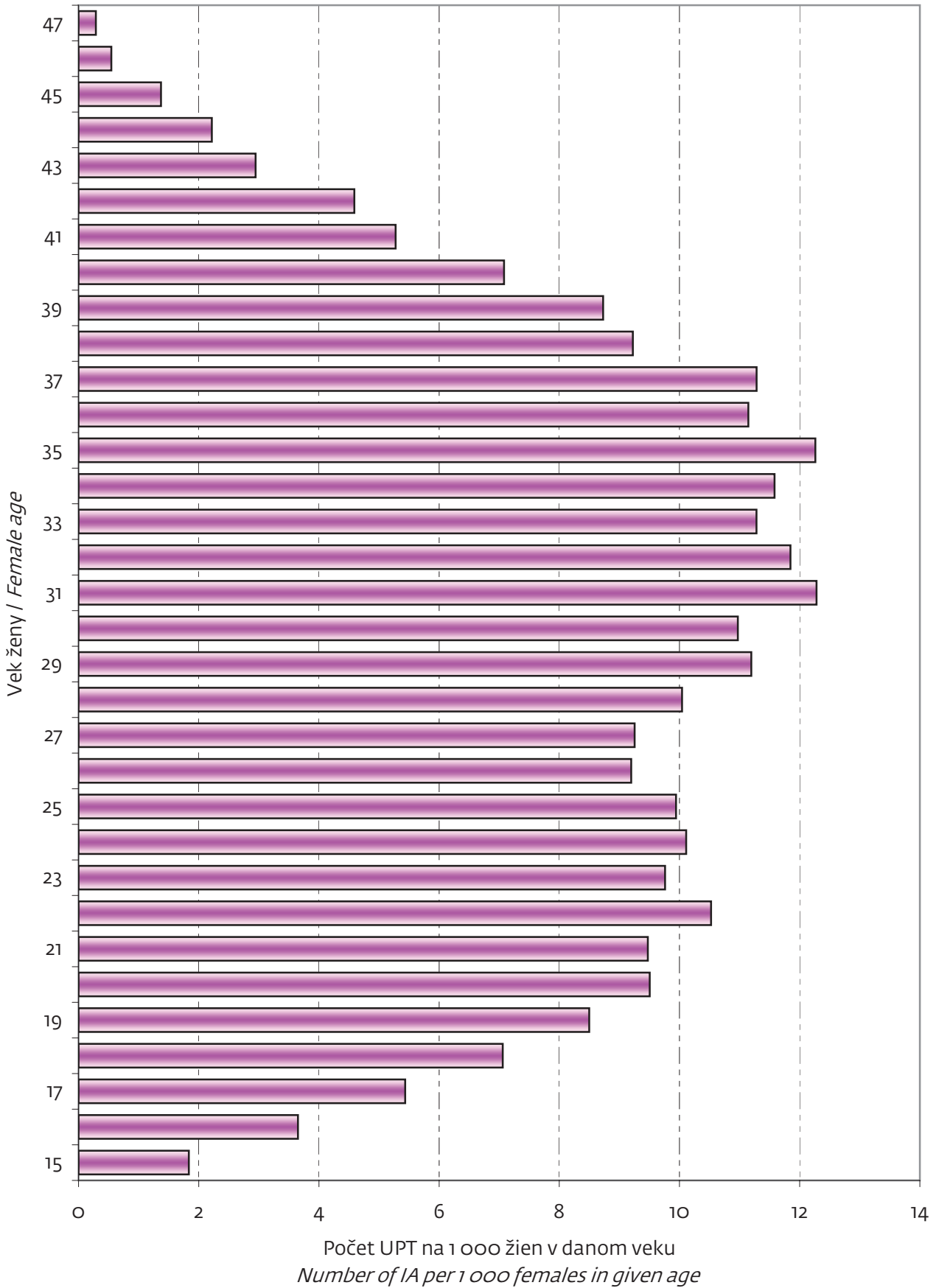
Tabuľka 3
3/3

Territory of permanent address	Spontaneous abortions	Induced abortion						Other abortions	Extrauterine pregnancies	Abortions total
		legal till eighth week	legal since ninth till twelfth week	total till twelfth week	of which due to health reasons	legal since thirteenth till twenty fourth week	IA total			
Rimavská Sobota	84	184	75	259	54	5	264	51	6	405
Veľký Krtíš	31	42	19	61	8	1	62	5	4	102
Zvolen	59	86	22	108	9	1	109	21	9	198
Žarnovica	19	24	16	40	10	1	41	6	1	67
Žiar nad Hronom	56	73	32	105	34	–	105	8	4	173
Prešovský kraj	813	709	365	1 074	166	19	1 093	411	47	2 364
Bardejov	105	51	16	67	6	3	70	17	–	192
Humenné	33	51	48	99	21	3	102	45	3	183
Kežmarok	92	55	37	92	20	1	93	35	5	225
Levoča	53	45	36	81	6	1	82	21	5	161
Medzilaborce	8	10	5	15	6	–	15	6	–	29
Poprad	124	156	66	222	27	3	225	43	9	401
Prešov	122	122	43	165	28	3	168	84	9	383
Sabinov	49	20	9	29	6	1	30	23	5	107
Snina	28	36	33	69	9	2	71	28	1	128
Stará Ľubovňa	100	13	11	24	5	–	24	7	2	133
Stropkov	22	17	4	21	4	–	21	11	2	56
Svidník	23	43	5	48	6	1	49	21	1	94
Vranov nad Topľou	54	90	52	142	22	1	143	70	5	272
Košický kraj	852	1 547	480	2 027	332	28	2 055	375	47	3 329
Gelnica	42	33	10	43	11	1	44	20	–	106
Košice I	96	184	29	213	31	3	216	15	2	329
Košice II	93	192	44	236	40	5	241	30	6	370
Košice III	34	72	10	82	9	1	83	12	1	130
Košice IV	60	112	23	135	20	1	136	21	1	218
Košice-okolie	161	282	75	357	54	3	360	43	5	569
Michalovce	81	178	45	223	35	2	225	91	6	403
Rožňava	58	150	70	220	54	3	223	26	16	323
Sobrance	15	24	10	34	4	–	34	11	3	63
Spišská Nová Ves	113	129	78	207	33	7	214	51	1	379
Trebišov	99	191	86	277	41	2	279	55	6	439

POČET UPT PODĽA VEKU ŽENY V SLOVENSKEJ REPUBLIKE

NUMBER OF IA ACCORDING TO AGE OF FEMALE IN THE SLOVAK REPUBLIC

Graf 7



POTRATY PODĽA DRUHU A VEKU ŽENY V SLOVENSKEJ REPUBLIKE

ABORTIONS ACCORDING TO THE TYPE AND AGE OF FEMALE IN THE SLOVAK REPUBLIC

Tabuľka 4

Vek ženy	Spon-tánne potraty	Umelé prerušenie tehotenstva						Iné potraty	Mimo-mater-nicové teho-tenstvá	Potraty spolu
		legálne do 8. týždňa	legálne od 9. do 12. týždňa	spolu do 12. týždňa	z toho zo zdra-votných dôvodov	legálne od 13. do 24. týždňa	UPT spolu			
Spolu	5 058	7 431	3 249	10 680	1 728	189	10 869	2 162	363	18 452
- 14	4	8	4	12	12	-	12	4	-	20
15	29	42	24	66	-	2	68	5	-	102
16	40	85	52	137	6	2	139	12	-	191
17	75	130	78	208	6	1	209	30	1	315
18	77	192	82	274	12	4	278	37	1	393
19	129	195	142	337	17	6	343	46	4	522
15 - 19	350	644	378	1 022	41	15	1 037	130	6	1 523
20	136	230	157	387	23	6	393	54	2	585
21	127	254	149	403	21	2	405	53	9	594
22	180	275	179	454	30	4	458	83	10	731
23	191	261	160	421	24	5	426	81	10	708
24	192	292	147	439	31	5	444	99	13	748
20 - 24	826	1 312	792	2 104	129	22	2 126	370	44	3 366
25	243	268	156	424	53	16	440	90	21	794
26	252	278	123	401	34	10	411	117	25	805
27	312	296	124	420	42	7	427	148	19	906
28	306	321	144	465	40	7	472	132	25	935
29	279	376	131	507	58	12	519	131	23	952
25 - 29	1 392	1 539	678	2 217	227	52	2 269	618	113	4 392
30	304	361	135	496	49	9	505	143	27	979
31	297	379	173	552	50	9	561	156	26	1 040
32	251	380	138	518	50	16	534	101	20	906
33	270	366	119	485	42	10	495	119	21	905
34	217	346	128	474	45	9	483	104	26	830
30 - 34	1 339	1 832	693	2 525	236	53	2 578	623	120	4 660
35	232	353	118	471	38	10	481	65	22	800
36	174	316	92	408	42	8	416	73	12	675
37	147	287	114	401	32	10	411	67	11	636
38	129	238	83	321	33	5	326	49	11	515
39	123	215	82	297	36	6	303	45	8	479
35 - 39	805	1 409	489	1 898	181	39	1 937	299	64	3 105
40	74	188	61	249	249	5	254	37	3	368
41	103	147	49	196	196	1	197	27	5	332
42	68	129	47	176	176	-	176	20	5	269
43	35	88	24	112	112	2	114	18	1	168
44	27	70	14	84	84	-	84	10	-	121
40 - 44	307	622	195	817	817	8	825	112	14	1 258
45	20	40	12	52	52	-	52	3	2	77
46	10	17	4	21	21	-	21	2	-	33
47	3	7	4	11	11	-	11	-	-	14
48	1	-	-	-	-	-	-	-	-	1
49	-	-	-	-	-	-	-	1	-	1
45 - 49	34	64	20	84	84	-	84	6	2	126
50+	1	1	-	1	1	-	1	-	-	2

POTRATY PODĽA DRUHU A VEKU ŽENY V BRATISLAVSKOM KRAJI

ABORTIONS ACCORDING TO THE TYPE AND AGE OF FEMALE IN BRATISLAVA REGION

Tabuľka 4.1

Vek ženy	Spon-tánne potraty	Umelé prerušenie tehotenstva						Iné potraty	Mimo-maternicové tehotenstvá	Potraty spolu
		legálne do 8. týždňa	legálne od 9. do 12. týždňa	spolu do 12. týždňa	z toho zo zdravotných dôvodov	legálne od 13. do 24. týždňa	UPT spolu			
Spolu	507	834	441	1 275	143	19	1 294	192	29	2 022
- 14	-	-	2	2	2	-	2	-	-	2
15	-	6	3	9	-	-	9	-	-	9
16	1	9	5	14	1	-	14	-	-	15
17	3	13	6	19	-	-	19	-	-	22
18	3	15	10	25	-	-	25	1	-	29
19	5	16	19	35	-	1	36	2	-	43
15 - 19	12	59	43	102	1	1	103	3	-	118
20	5	21	19	40	-	-	40	1	-	46
21	5	26	26	52	-	-	52	2	-	59
22	12	23	23	46	1	-	46	5	-	63
23	12	20	26	46	-	-	46	3	-	61
24	12	32	22	54	1	2	56	8	1	77
20 - 24	46	122	116	238	2	2	240	19	1	306
25	14	25	15	40	1	1	41	7	1	63
26	19	29	15	44	1	-	44	14	1	78
27	34	38	18	56	2	1	57	16	5	112
28	32	32	23	55	2	1	56	9	3	100
29	33	42	17	59	4	1	60	11	2	106
25 - 29	132	166	88	254	10	4	258	57	12	459
30	34	47	14	61	4	-	61	19	-	114
31	31	53	20	73	1	2	75	15	2	123
32	35	44	20	64	2	2	66	14	3	118
33	38	41	20	61	-	2	63	14	3	118
34	33	54	13	67	5	2	69	13	4	119
30 - 34	171	239	87	326	12	8	334	75	12	592
35	32	45	15	60	1	-	60	6	2	100
36	17	35	11	46	1	1	47	6	2	72
37	20	37	14	51	1	-	51	8	-	79
38	19	28	16	44	1	-	44	3	-	66
39	18	27	15	42	2	1	43	4	-	65
35 - 39	106	172	71	243	6	2	245	27	4	382
40	7	20	9	29	29	1	30	3	-	40
41	15	18	7	25	25	-	25	1	-	41
42	7	10	9	19	19	-	19	4	-	30
43	3	6	4	10	10	1	11	1	-	15
44	2	13	3	16	16	-	16	2	-	20
40 - 44	34	67	32	99	99	2	101	11	-	146
45	3	5	2	7	7	-	7	-	-	10
46	2	2	-	2	2	-	2	-	-	4
47	1	2	-	2	2	-	2	-	-	3
48	-	-	-	-	-	-	-	-	-	-
49	-	-	-	-	-	-	-	-	-	-
45 - 49	6	9	2	11	11	-	11	-	-	17
50+	-	-	-	-	-	-	-	-	-	-

POTRATY PODĽA DRUHU A VEKU ŽENY V TRNAVSKOM KRAJI

ABORTIONS ACCORDING TO THE TYPE AND AGE OF FEMALE IN TRNAVA REGION

Tabuľka 4.2

Female age	Spontaneous abortions	Induced abortion						Other abortions	Extrauterine pregnancies	Abortions total
		legal till eighth week	legal since ninth till twelfth week	till twelfth week total	of which due to health reasons	legal since thirteenth till twenty fourth week	IA total			
Total	526	856	344	1 200	184	23	1 223	214	28	1 991
- 14	-	1	-	1	1	-	1	-	-	1
15	2	7	1	8	-	-	8	1	-	11
16	8	9	3	12	-	-	12	-	-	20
17	6	14	11	25	-	-	25	3	-	34
18	10	24	9	33	1	1	34	3	-	47
19	13	14	13	27	-	-	27	4	-	44
15 - 19	39	68	37	105	1	1	106	11	-	156
20	12	19	21	40	3	-	40	10	-	62
21	19	25	9	34	2	-	34	3	1	57
22	9	30	17	47	3	-	47	8	-	64
23	13	25	21	46	2	1	47	7	-	67
24	21	35	16	51	2	-	51	11	1	84
20 - 24	74	134	84	218	12	1	219	39	2	334
25	28	33	13	46	7	2	48	8	2	86
26	33	29	12	41	3	-	41	9	1	84
27	36	29	9	38	2	-	38	15	2	91
28	25	46	21	67	3	3	70	15	-	110
29	31	42	15	57	5	3	60	13	3	107
25 - 29	153	179	70	249	20	8	257	60	8	478
30	39	33	18	51	2	-	51	12	2	104
31	35	41	26	67	6	2	69	21	2	127
32	29	52	12	64	6	2	66	9	1	105
33	27	58	13	71	7	1	72	7	2	108
34	18	37	10	47	6	-	47	9	-	74
30 - 34	148	221	79	300	27	5	305	58	7	518
35	22	47	13	60	4	2	62	8	4	96
36	15	40	15	55	4	1	56	11	2	84
37	13	29	9	38	3	2	40	7	2	62
38	19	27	9	36	1	-	36	3	3	61
39	14	26	6	32	5	2	34	3	-	51
35 - 39	83	169	52	221	17	7	228	32	11	354
40	7	17	10	27	27	1	28	5	-	40
41	8	19	4	23	23	-	23	2	-	33
42	8	18	3	21	21	-	21	4	-	33
43	2	14	2	16	16	-	16	1	-	19
44	2	9	3	12	12	-	12	1	-	15
40 - 44	27	77	22	99	99	1	100	13	-	140
45	1	3	-	3	3	-	3	-	-	4
46	1	1	-	1	1	-	1	-	-	2
47	-	3	-	3	3	-	3	-	-	3
48	-	-	-	-	-	-	-	-	-	-
49	-	-	-	-	-	-	-	1	-	1
45 - 49	2	7	-	7	7	-	7	1	-	10
50+	-	-	-	-	-	-	-	-	-	-

POTRATY PODĽA DRUHU A VEKU ŽENY V TRENČIANSKOM KRAJI

ABORTIONS ACCORDING TO THE TYPE AND AGE OF FEMALE IN TRENČÍN REGION

Tabuľka 4.3

Vek ženy	Spon-tánne potraty	Umelé prerušenie tehotenstva						Iné potraty	Mimo-mater-nicové teho-tenstvá	Potraty spolu
		legálne do 8. týždňa	legálne od 9. do 12. týždňa	spolu do 12. týždňa	z toho zo zdra-votných dôvodov	legálne od 13. do 24. týždňa	UPT spolu			
Spolu	435	711	308	1 019	144	30	1 049	261	55	1 800
- 14	-	-	1	1	1	-	1	-	-	1
15	1	4	3	7	-	-	7	-	-	8
16	1	5	8	13	-	2	15	-	-	16
17	2	9	5	14	-	-	14	2	-	18
18	2	21	13	34	-	1	35	1	-	38
19	11	20	11	31	-	1	32	4	1	48
15 - 19	17	59	40	99	-	4	103	7	1	128
20	12	15	16	31	-	-	31	7	-	50
21	9	28	11	39	-	1	40	3	2	54
22	18	28	18	46	2	-	46	9	-	73
23	10	24	8	32	-	1	33	11	-	54
24	16	24	15	39	2	1	40	11	1	68
20 - 24	65	119	68	187	4	3	190	41	3	299
25	26	19	12	31	2	4	35	8	2	71
26	27	22	11	33	2	2	35	18	8	88
27	39	24	9	33	-	-	33	17	5	94
28	27	30	12	42	4	2	44	15	4	90
29	19	35	13	48	2	-	48	28	2	97
25 - 29	138	130	57	187	10	8	195	86	21	440
30	24	40	18	58	5	3	61	20	5	110
31	18	44	12	56	3	-	56	20	5	99
32	24	41	6	47	3	4	51	14	3	92
33	25	29	7	36	5	3	39	16	3	83
34	24	35	18	53	6	-	53	7	2	86
30 - 34	115	189	61	250	22	10	260	77	18	470
35	18	31	12	43	3	-	43	6	2	69
36	18	28	18	46	1	1	47	8	-	73
37	15	25	14	39	1	2	41	9	2	67
38	13	25	8	33	1	2	35	7	2	57
39	11	25	10	35	2	-	35	7	1	54
35 - 39	75	134	62	196	8	5	201	37	7	320
40	7	25	8	33	33	-	33	6	-	46
41	9	17	4	21	21	-	21	2	2	34
42	6	14	5	19	19	-	19	1	2	28
43	-	6	-	6	6	-	6	3	-	9
44	1	9	2	11	11	-	11	1	-	13
40 - 44	23	71	19	90	90	-	90	13	4	130
45	-	4	-	4	4	-	4	-	1	5
46	1	5	-	5	5	-	5	-	-	6
47	-	-	-	-	-	-	-	-	-	-
48	1	-	-	-	-	-	-	-	-	1
49	-	-	-	-	-	-	-	-	-	-
45 - 49	2	9	-	9	9	-	9	-	1	12
50+	-	-	-	-	-	-	-	-	-	-

POTRATY PODĽA DRUHU A VEKU ŽENY V NITRIANSKOM KRAJI

ABORTIONS ACCORDING TO THE TYPE AND AGE OF FEMALE IN NITRA REGION

Tabuľka 4.4

Female age	Spontaneous abortions	Induced abortion						IA total	Other abortions	Extrauterine pregnancies	Abortions total
		legal till eighth week	legal since ninth till twelfth week	till twelfth week total	of which due to health reasons	legal since thirteenth till twenty fourth week					
Total	617	1 022	471	1 493	289	25	1 518	236	54	2 425	
- 14	-	1	-	1	1	-	1	1	-	2	
15	4	4	5	9	-	-	9	-	-	13	
16	2	11	8	19	1	-	19	3	-	24	
17	12	25	15	40	2	-	40	3	-	55	
18	5	28	11	39	2	1	40	5	-	50	
19	14	26	25	51	2	-	51	4	-	69	
15 - 19	37	94	64	158	7	1	159	15	-	211	
20	14	30	19	49	5	1	50	2	-	66	
21	16	36	18	54	5	-	54	11	1	82	
22	22	32	29	61	6	1	62	8	4	96	
23	26	41	29	70	6	-	70	11	1	108	
24	25	38	20	58	10	1	59	9	4	97	
20 - 24	103	177	115	292	32	3	295	41	10	449	
25	28	39	32	71	15	1	72	11	2	113	
26	31	43	14	57	8	3	60	8	3	102	
27	31	42	21	63	13	1	64	18	2	115	
28	49	37	18	55	10	-	55	23	7	134	
29	34	53	21	74	17	2	76	13	2	125	
25 - 29	173	214	106	320	63	7	327	73	16	589	
30	35	50	17	67	5	2	69	13	5	122	
31	53	52	25	77	11	2	79	16	4	152	
32	37	38	23	61	9	2	63	10	4	114	
33	32	48	16	64	6	1	65	14	2	113	
34	25	45	21	66	8	2	68	11	3	107	
30 - 34	182	233	102	335	39	9	344	64	18	608	
35	28	49	18	67	6	1	68	7	2	105	
36	23	53	9	62	6	-	62	5	2	92	
37	18	38	19	57	5	2	59	6	1	84	
38	12	38	7	45	6	2	47	3	1	63	
39	12	31	9	40	8	-	40	7	1	60	
35 - 39	93	209	62	271	31	5	276	28	7	404	
40	7	25	3	28	28	-	28	2	1	38	
41	11	23	6	29	29	-	29	7	-	47	
42	3	20	4	24	24	-	24	2	-	29	
43	3	12	6	18	18	-	18	1	1	23	
44	3	10	-	10	10	-	10	1	-	14	
40 - 44	27	90	19	109	109	-	109	13	2	151	
45	2	3	1	4	4	-	4	1	1	8	
46	-	1	-	1	1	-	1	-	-	1	
47	-	-	2	2	2	-	2	-	-	2	
48	-	-	-	-	-	-	-	-	-	-	
49	-	-	-	-	-	-	-	-	-	-	
45 - 49	2	4	3	7	7	-	7	1	1	11	
50+	-	-	-	-	-	-	-	-	-	-	

POTRATY PODĽA DRUHU A VEKU ŽENY V ŽILINSKOM KRAJI

ABORTIONS ACCORDING TO THE TYPE AND AGE OF FEMALE IN ŽILINA REGION

Tabuľka 4.5

Vek ženy	Spon-tánne potraty	Umelé prerušenie tehotenstva						Iné potraty	Mimo-mater-nicové teho-tenstvá	Potraty spolu
		legálne do 8. týždňa	legálne od 9. do 12. týždňa	spolu do 12. týždňa	z toho zo zdra-votných dôvodov	legálne od 13. do 24. týždňa	UPT spolu			
Spolu	724	785	385	1 170	191	25	1 195	252	46	2 217
- 14	-	2	-	2	2	-	2	-	-	2
15	1	8	4	12	-	1	13	-	-	14
16	4	13	5	18	-	-	18	-	-	22
17	8	16	10	26	-	-	26	1	-	35
18	11	18	5	23	-	-	23	3	-	37
19	18	26	12	38	2	1	39	3	-	60
15 - 19	42	81	36	117	2	2	119	7	-	168
20	18	27	16	43	-	1	44	5	-	67
21	15	30	20	50	2	-	50	2	1	68
22	24	29	17	46	3	2	48	7	2	81
23	27	22	15	37	1	-	37	7	2	73
24	32	23	12	35	1	-	35	9	-	76
20 - 24	116	131	80	211	7	3	214	30	5	365
25	24	15	19	34	4	4	38	16	5	83
26	41	19	20	39	2	-	39	19	3	102
27	48	30	10	40	3	1	41	12	2	103
28	39	26	20	46	3	-	46	25	3	113
29	44	44	13	57	6	1	58	13	5	120
25 - 29	196	134	82	216	18	6	222	85	18	521
30	57	34	15	49	4	1	50	12	1	120
31	43	45	19	64	10	1	65	20	5	133
32	28	36	19	55	9	1	56	18	1	103
33	42	35	10	45	2	-	45	14	3	104
34	31	38	17	55	3	2	57	16	2	106
30 - 34	201	188	80	268	28	5	273	80	12	566
35	29	41	21	62	7	1	63	7	4	103
36	29	39	11	50	8	2	52	7	1	89
37	21	45	18	63	3	2	65	7	1	94
38	16	24	17	41	6	1	42	9	1	68
39	16	23	9	32	2	1	33	2	2	53
35 - 39	111	172	76	248	26	7	255	32	9	407
40	8	23	8	31	31	1	32	8	1	49
41	16	14	6	20	20	1	21	4	-	41
42	13	9	8	17	17	-	17	2	1	33
43	7	11	3	14	14	-	14	3	-	24
44	4	7	1	8	8	-	8	1	-	13
40 - 44	48	64	26	90	90	2	92	18	2	160
45	6	8	3	11	11	-	11	-	-	17
46	2	4	-	4	4	-	4	-	-	6
47	2	1	2	3	3	-	3	-	-	5
48	-	-	-	-	-	-	-	-	-	-
49	-	-	-	-	-	-	-	-	-	-
45 - 49	10	13	5	18	18	-	18	-	-	28
50+	-	-	-	-	-	-	-	-	-	-

POTRATY PODĽA DRUHU A VEKU ŽENY V BANSKOBYSSTRICKOM KRAJI

ABORTIONS ACCORDING TO THE TYPE AND AGE OF FEMALE IN BANSKÁ BYSTRICA REGION

Tabuľka 4.6

Female age	Spontaneous abortions	Induced abortion						Other abortions	Extrauterine pregnancies	Abortions total
		legal till eighth week	legal since ninth till twelfth week	till twelfth week total	of which due to health reasons	legal since thirteenth till twenty fourth week	IA total			
Total	584	967	455	1 422	279	20	1 442	221	57	2 304
- 14	1	3	-	3	3	-	3	-	-	4
15	4	3	2	5	-	1	6	-	-	10
16	5	13	9	22	1	-	22	2	-	29
17	7	17	10	27	2	-	27	4	-	38
18	11	24	12	36	1	-	36	1	-	48
19	15	27	18	45	4	1	46	6	1	68
15 - 19	42	84	51	135	8	2	137	13	1	193
20	21	33	23	56	9	1	57	4	-	82
21	17	32	22	54	5	1	55	8	-	80
22	21	38	23	61	5	1	62	8	-	91
23	31	34	25	59	6	1	60	9	1	101
24	28	40	19	59	6	-	59	13	3	103
20 - 24	118	177	112	289	31	4	293	42	4	457
25	27	32	20	52	5	3	55	10	2	94
26	24	42	20	62	9	1	63	9	3	99
27	29	49	17	66	14	1	67	22	2	120
28	43	48	15	63	7	-	63	12	2	120
29	31	48	24	72	10	2	74	13	4	122
25 - 29	154	219	96	315	45	7	322	66	13	555
30	32	58	20	78	12	1	79	14	4	129
31	37	47	31	78	8	-	78	10	2	127
32	28	51	18	69	3	-	69	11	5	113
33	24	51	23	74	8	2	76	11	6	117
34	27	34	22	56	10	-	56	10	8	101
30 - 34	148	241	114	355	41	3	358	56	25	587
35	22	47	16	63	11	-	63	10	2	97
36	16	38	8	46	11	1	47	5	4	72
37	17	30	16	46	10	1	47	7	-	71
38	14	25	6	31	5	-	31	5	2	52
39	12	25	10	35	10	-	35	6	3	56
35 - 39	81	165	56	221	47	2	223	33	11	348
40	12	21	7	28	28	2	30	5	1	48
41	7	16	4	20	20	-	20	1	1	29
42	7	16	8	24	24	-	24	1	1	33
43	5	13	4	17	17	-	17	2	-	24
44	6	7	1	8	8	-	8	-	-	14
40 - 44	37	73	24	97	97	2	99	9	3	148
45	2	4	1	5	5	-	5	-	-	7
46	1	1	1	2	2	-	2	2	-	5
47	-	-	-	-	-	-	-	-	-	-
48	-	-	-	-	-	-	-	-	-	-
49	-	-	-	-	-	-	-	-	-	-
45 - 49	3	5	2	7	7	-	7	2	-	12
50+	-	-	-	-	-	-	-	-	-	-

POTRATY PODĽA DRUHU A VEKU ŽENY V PREŠOVSKOM KRAJI

ABORTIONS ACCORDING TO THE TYPE AND AGE OF FEMALE IN PREŠOV REGION

Tabuľka 4.7

Vek ženy	Spon-tánne potraty	Umelé prerušenie tehotenstva						Iné potraty	Mimo-mater-nicové teho-tenstvá	Potraty spolu
		legálne do 8. týždňa	legálne od 9. do 12. týždňa	spolu do 12. týždňa	z toho zo zdra-votných dôvodov	legálne od 13. do 24. týždňa	UPT spolu			
Spolu	813	709	365	1 074	166	19	1 093	411	47	2 364
- 14	-	-	-	-	-	-	-	-	-	-
15	10	1	4	5	-	-	5	1	-	16
16	9	9	5	14	1	-	14	4	-	27
17	19	9	9	18	1	-	18	8	-	45
18	13	21	11	32	2	-	32	14	1	60
19	27	14	20	34	3	1	35	12	1	75
15 - 19	78	54	49	103	7	1	104	39	2	223
20	28	29	13	42	3	1	43	15	1	87
21	24	19	15	34	2	-	34	13	2	73
22	35	32	29	61	2	-	61	20	2	118
23	32	24	14	38	4	1	39	23	2	96
24	28	34	19	53	4	1	54	21	2	105
20 - 24	147	138	90	228	15	3	231	92	9	479
25	47	29	21	50	4	1	51	16	4	118
26	48	24	8	32	1	2	34	20	4	106
27	51	30	19	49	2	2	51	26	1	129
28	46	29	14	43	-	-	43	19	4	112
29	44	36	11	47	3	2	49	17	2	112
25 - 29	236	148	73	221	10	7	228	98	15	577
30	38	24	16	40	2	-	40	31	7	116
31	42	32	15	47	4	2	49	29	1	121
32	28	39	19	58	4	1	59	13	1	101
33	38	36	11	47	5	-	47	19	2	106
34	26	37	11	48	-	-	48	15	4	93
30 - 34	172	168	72	240	15	3	243	107	15	537
35	35	24	9	33	2	2	35	10	2	82
36	25	25	8	33	-	2	35	17	1	78
37	22	23	15	38	2	1	39	12	2	75
38	12	27	8	35	3	-	35	11	-	58
39	21	19	13	32	1	-	32	7	1	61
35 - 39	115	118	53	171	8	5	176	57	6	354
40	16	24	5	29	29	-	29	3	-	48
41	22	20	9	29	29	-	29	3	-	54
42	10	17	5	22	22	-	22	4	-	36
43	7	9	1	10	10	-	10	4	-	21
44	5	8	2	10	10	-	10	2	-	17
40 - 44	60	78	22	100	100	-	100	16	-	176
45	4	4	3	7	7	-	7	2	-	13
46	1	-	3	3	3	-	3	-	-	4
47	-	1	-	1	1	-	1	-	-	1
48	-	-	-	-	-	-	-	-	-	-
49	-	-	-	-	-	-	-	-	-	-
45 - 49	5	5	6	11	11	-	11	2	-	18
50+	-	-	-	-	-	-	-	-	-	-

POTRATY PODĽA DRUHU A VEKU ŽENY V KOŠICKOM KRAJI

ABORTIONS ACCORDING TO THE TYPE AND AGE OF FEMALE IN KOŠICE REGION

Tabuľka 4.8

Female age	Spontaneous abortions	Induced abortion						Other abortions	Extrauterine pregnancies	Abortions total
		legal till eighth week	legal since ninth till twelfth week	till twelfth week total	of which due to health reasons	legal since thirteenth till twenty fourth week	IA total			
Total	852	1 547	480	2 027	332	28	2 055	375	47	3 329
- 14	3	1	1	2	2	-	2	3	-	8
15	7	9	2	11	-	-	11	3	-	21
16	10	16	9	25	2	-	25	3	-	38
17	18	27	12	39	1	1	40	9	1	68
18	22	41	11	52	6	1	53	9	-	84
19	26	52	24	76	6	1	77	11	1	115
15 - 19	83	145	58	203	15	3	206	35	2	326
20	26	56	30	86	3	2	88	10	1	125
21	22	58	28	86	5	-	86	11	2	121
22	39	63	23	86	8	-	86	18	2	145
23	40	71	22	93	5	1	94	10	4	148
24	30	66	24	90	5	-	90	17	1	138
20 - 24	157	314	127	441	26	3	444	66	10	677
25	49	76	24	100	15	-	100	14	3	166
26	29	70	23	93	8	2	95	20	2	146
27	44	54	21	75	6	1	76	22	-	142
28	45	73	21	94	11	1	95	14	2	156
29	43	76	17	93	11	1	94	23	3	163
25 - 29	210	349	106	455	51	5	460	93	10	773
30	45	75	17	92	15	2	94	22	3	164
31	38	65	25	90	7	-	90	25	5	158
32	42	79	21	100	14	4	104	12	2	160
33	44	68	19	87	9	1	88	24	-	156
34	33	66	16	82	7	3	85	23	3	144
30 - 34	202	353	98	451	52	10	461	106	13	782
35	46	69	14	83	4	4	87	11	4	148
36	31	58	12	70	11	-	70	14	-	115
37	21	60	9	69	7	-	69	11	3	104
38	24	44	12	56	10	-	56	8	2	90
39	19	39	10	49	6	2	51	9	-	79
35 - 39	141	270	57	327	38	6	333	53	9	536
40	10	33	11	44	44	-	44	5	-	59
41	15	20	9	29	29	-	29	7	2	53
42	14	25	5	30	30	-	30	2	1	47
43	8	17	4	21	21	1	22	3	-	33
44	4	7	2	9	9	-	9	2	-	15
40 - 44	51	102	31	133	133	1	134	19	3	207
45	2	9	2	11	11	-	11	-	-	13
46	2	3	-	3	3	-	3	-	-	5
47	-	-	-	-	-	-	-	-	-	-
48	-	-	-	-	-	-	-	-	-	-
49	-	-	-	-	-	-	-	-	-	-
45 - 49	4	12	2	14	14	-	14	-	-	18
50+	1	1	-	1	1	-	1	-	-	2

**POTRATY PODĽA DRUHU, TRVALÉHO BYDLISKA ŽENY
A POČTU ŽIVONARODENÝCH DETÍ PRED POTRATOM**

 ABORTIONS ACCORDING TO THE TYPE, PERMANENT ADDRESS OF FEMALE
AND NUMBER OF LIVE BIRTH CHILDREN BEFORE ABORTION

 Tabuľka 5
1/3

Počet živonarođených detí	Územie trvalého bydliska	Spontánne potraty	Umelé prerušenie tehotenstva						Iné potraty	Mimo-maternicové tehotenstvá	Potraty spolu
			legálne do 8. týždňa	legálne od 9. do 12. týždňa	spolu do 12. týždňa	z toho zo zdravotných dôvodov	legálne od 13. do 24. týždňa	UPT spolu			
Spolu Total	Slovenská republika	5 058	7 431	3 249	10 680	1 728	189	10 869	2 162	363	18 452
	Bratislavský kraj	507	834	441	1 275	143	19	1 294	192	29	2 022
	Trnavský kraj	526	856	344	1 200	184	23	1 223	214	28	1 991
	Trenčiansky kraj	435	711	308	1 019	144	30	1 049	261	55	1 800
	Nitriansky kraj	617	1 022	471	1 493	289	25	1 518	236	54	2 425
	Žilinský kraj	724	785	385	1 170	191	25	1 195	252	46	2 217
	Bansko-bystrický kraj	584	967	455	1 422	279	20	1 442	221	57	2 304
	Prešovský kraj	813	709	365	1 074	166	19	1 093	411	47	2 364
	Košický kraj	852	1 547	480	2 027	332	28	2 055	375	47	3 329
Žiadne Not any	Slovenská republika	2 036	1 833	900	2 733	123	78	2 811	904	142	5 893
	Bratislavský kraj	230	260	145	405	19	9	414	83	14	741
	Trnavský kraj	212	180	88	268	12	12	280	90	12	594
	Trenčiansky kraj	192	185	107	292	8	14	306	129	28	655
	Nitriansky kraj	246	257	136	393	23	10	403	105	19	773
	Žilinský kraj	298	198	101	299	14	9	308	95	11	712
	Bansko-bystrický kraj	241	212	107	319	13	8	327	91	21	680
	Prešovský kraj	298	157	99	256	13	6	262	161	21	742
	Košický kraj	319	384	117	501	21	10	511	150	16	996
Jedno One	Slovenská republika	1 517	1 808	786	2 594	341	60	2 654	676	124	4 971
	Bratislavský kraj	184	253	127	380	33	7	387	68	9	648
	Trnavský kraj	174	236	102	338	42	6	344	70	8	596
	Trenčiansky kraj	146	159	72	231	22	11	242	87	19	494
	Nitriansky kraj	200	250	121	371	53	8	379	86	19	684
	Žilinský kraj	221	189	95	284	33	6	290	78	19	608
	Bansko-bystrický kraj	157	237	102	339	59	7	346	67	16	586
	Prešovský kraj	205	136	69	205	27	8	213	108	14	540
	Košický kraj	230	348	98	446	72	7	453	112	20	815

**POTRATY PODĽA DRUHU, TRVALÉHO BYDLISKA ŽENY
A POČTU ŽIVONARODENÝCH DETÍ PRED POTRATOM**

 ABORTIONS ACCORDING TO THE TYPE, PERMANENT ADDRESS OF FEMALE
AND NUMBER OF LIVE BIRTH CHILDREN BEFORE ABORTION

 Tabuľka 5
2/3

Number of live birth children	Territory of permanent address	Spontaneous abortions	Induced abortion						Other abortions	Extrauterine pregnancies	Abortions total
			legal till eighth week	legal since ninth till twelfth week	till twelfth week total	of which due to health reasons	legal since thirteenth till twenty fourth week	IA total			
Dve Two	Slovenská republika	833	2 542	903	3 445	746	27	3 472	354	68	4 727
	Bratislavský kraj	63	246	121	367	57	–	367	24	6	460
	Trnavský kraj	96	320	95	415	91	2	417	42	5	560
	Trenčiansky kraj	65	267	80	347	80	4	351	32	6	454
	Nitriansky kraj	112	371	132	503	132	4	507	34	12	665
	Žilinský kraj	118	257	115	372	78	7	379	52	11	560
	Bansko-bystrický kraj	109	367	143	510	128	3	513	36	13	671
	Prešovský kraj	142	202	91	293	45	3	296	74	8	520
	Košický kraj	128	512	126	638	135	4	642	60	7	837
Tri Three	Slovenská republika	330	864	349	1 213	316	16	1 229	131	16	1 706
	Bratislavský kraj	15	66	31	97	30	3	100	12	–	127
	Trnavský kraj	28	84	37	121	21	1	122	8	2	160
	Trenčiansky kraj	24	77	30	107	26	1	108	8	2	142
	Nitriansky kraj	36	109	43	152	50	2	154	6	3	199
	Žilinský kraj	48	106	50	156	45	3	159	14	2	223
	Bansko-bystrický kraj	36	114	46	160	50	1	161	20	3	220
	Prešovský kraj	76	126	48	174	39	2	176	37	2	291
	Košický kraj	67	182	64	246	55	3	249	26	2	344

**POTRATY PODĽA DRUHU, TRVALÉHO BYDLISKA ŽENY
A POČTU ŽIVONARODENÝCH DETÍ PRED POTRATOM**

 ABORTIONS ACCORDING TO THE TYPE, PERMANENT ADDRESS OF FEMALE
AND NUMBER OF LIVE BIRTH CHILDREN BEFORE ABORTION

 Tabuľka 5
3/3

Počet živo-narodených detí Number of live birth children	Územie trvalého bydliska Territory of permanent address	Spon-tánne potraty	Umelé prerušenie tehotenstva						Iné potraty	Mimo-mater-nicové teho-tenstvá	Potraty spolu
			legálne do 8. týždňa	legálne od 9. do 12. týždňa	spolu do 12. týždňa	z toho zo zdra-votných dôvodov	legálne od 13. do 24. týždňa	UPT spolu			
	Slovenská republika	156	233	154	387	120	5	392	38	9	595
Štyri Four	Bratislavský kraj	7	4	11	15	2	–	15	4	–	26
	Trnavský kraj	10	22	13	35	12	1	36	–	1	47
	Trenčiansky kraj	5	17	11	28	7	–	28	2	–	35
	Nitriansky kraj	17	23	22	45	23	1	46	1	1	65
	Žilinský kraj	19	29	13	42	16	–	42	8	3	72
	Bansko-bystrický kraj	18	17	27	44	12	–	44	4	2	68
	Prešovský kraj	46	56	25	81	27	–	81	11	1	139
	Košický kraj	34	65	32	97	21	3	100	8	1	143
		Slovenská republika	186	151	157	308	82	3	311	59	4
Päť a viac Five and more	Bratislavský kraj	8	5	6	11	2	–	11	1	–	20
	Trnavský kraj	6	14	9	23	6	1	24	4	–	34
	Trenčiansky kraj	3	6	8	14	1	–	14	3	–	20
	Nitriansky kraj	6	12	17	29	8	–	29	4	–	39
	Žilinský kraj	20	6	11	17	5	–	17	5	–	42
	Bansko-bystrický kraj	23	20	30	50	17	1	51	3	2	79
	Prešovský kraj	46	32	33	65	15	–	65	20	1	132
	Košický kraj	74	56	43	99	28	1	100	19	1	194

**POTRATY PODĽA DRUHU, POČTU ŽIVNARODENÝCH DETÍ
PRED POTRATOM A VEKOVEJ SKUPINY ŽENY**

 ABORTIONS ACCORDING TO THE TYPE, NUMBER OF LIVE BIRTH CHILDREN
BEFORE ABORTION AND AGE GROUP OF FEMALE

 Tabuľka 6
1/3

Počet živo-narodených detí Number of live birth children	Veková skupina ženy Age group of female	Spon-taneous abortions	Induced abortion						Other aborti- ons	Extraute- rine pregnan- cies	Abor- tions total
			legal till eighth week	legal since ninth till twelfth week	till twelfth week total	of which due to health reasons	legal since thirte- enth till twenty fourth week	IA total			
Spolu Total	spolu	5 058	7 431	3 249	10 680	1 728	189	10 869	2 162	363	18 452
	- 14	4	8	4	12	12	-	12	4	-	20
	15 - 19	350	644	378	1 022	41	15	1 037	130	6	1 523
	20 - 24	826	1 312	792	2 104	129	22	2 126	370	44	3 366
	25 - 29	1 392	1 539	678	2 217	227	52	2 269	618	113	4 392
	30 - 34	1 339	1 832	693	2 525	236	53	2 578	623	120	4 660
	35 - 39	805	1 409	489	1 898	181	39	1 937	299	64	3 105
	40 - 44	307	622	195	817	817	8	825	112	14	1 258
	45 - 49	34	64	20	84	84	-	84	6	2	126
	spolu do 49	5 057	7 430	3 249	10 679	1 727	189	10 868	2 162	363	18 450
	50+	1	1	-	1	1	-	1	-	-	2
Žiadne Not any	total	2 036	1 833	900	2 733	123	78	2 811	904	142	5 893
	- 14	3	8	4	12	12	-	12	3	-	18
	15 - 19	295	552	308	860	18	12	872	105	4	1 276
	20 - 24	476	695	362	1 057	19	16	1 073	238	30	1 817
	25 - 29	660	354	151	505	28	26	531	314	58	1 563
	30 - 34	425	160	48	208	16	14	222	176	30	853
	35 - 39	131	42	22	64	3	10	74	54	17	276
	40 - 44	42	21	4	25	25	-	25	12	2	81
	45 - 49	4	1	1	2	2	-	2	2	1	9
	up to 49 total	2 036	1 833	900	2 733	123	78	2 811	904	142	5 893
	50+	-	-	-	-	-	-	-	-	-	-
Jedno One	spolu	1 517	1 808	786	2 594	341	60	2 654	676	124	4 971
	- 14	1	-	-	-	-	-	-	1	-	2
	15 - 19	47	70	56	126	15	3	129	20	1	197
	20 - 24	220	368	237	605	36	4	609	93	8	930
	25 - 29	446	499	199	698	68	18	716	211	39	1 412
	30 - 34	508	471	161	632	48	20	652	239	57	1 456
	35 - 39	234	289	105	394	35	15	409	91	17	751
	40 - 44	57	105	26	131	131	-	131	21	2	211
	45 - 49	4	5	2	7	7	-	7	-	-	11
	spolu do 49	1 517	1 807	786	2 593	340	60	2 653	676	124	4 970
	50+	-	1	-	1	1	-	1	-	-	1

**POTRATY PODĽA DRUHU, POČTU ŽIVONARODENÝCH DETÍ
PRED POTRATOM A VEKOVEJ SKUPINY ŽENY**

ABORTIONS ACCORDING TO THE TYPE, NUMBER OF LIVE BIRTH CHILDREN
BEFORE ABORTION AND AGE GROUP OF FEMALE

Tabuľka 6
2/3

Počet živo- naro- dených detí	Veková skupina ženy	Spon- tánne potraty	Umelé prerušenie tehotenstva						Iné potraty	Mimo- mater- nicové teho- tenstvá	Potraty spolu
			legálne do 8. týždňa	legálne od 9. do 12. týždňa	spolu do 12. týždňa	z toho zo zdra- votných dôvodov	legálne od 13. do 24. týždňa	UPT spolu			
Dve Two	spolu	833	2 542	903	3 445	746	27	3 472	354	68	4 727
	- 14	-	-	-	-	-	-	-	-	-	-
	15 - 19	8	19	14	33	8	-	33	5	1	47
	20 - 24	75	168	144	312	47	2	314	25	4	418
	25 - 29	163	477	204	681	72	2	683	62	12	920
	30 - 34	240	851	274	1 125	104	13	1 138	134	25	1 537
	35 - 39	239	686	180	866	87	9	875	79	19	1 212
	40 - 44	98	305	82	387	387	1	388	46	7	539
	45 - 49	10	36	5	41	41	-	41	3	-	54
	spolu do 49	833	2 542	903	3 445	746	27	3 472	354	68	4 727
	50+	-	-	-	-	-	-	-	-	-	-
Tri Three	spolu	330	864	349	1 213	316	16	1 229	131	16	1 706
	- 14	-	-	-	-	-	-	-	-	-	-
	15 - 19	-	3	-	3	-	-	3	-	-	3
	20 - 24	35	59	36	95	19	-	95	9	2	141
	25 - 29	62	142	68	210	29	4	214	20	4	300
	30 - 34	80	245	99	344	38	3	347	43	6	476
	35 - 39	102	269	92	361	30	3	364	41	4	511
	40 - 44	46	128	48	176	176	6	182	18	-	246
	45 - 49	4	18	6	24	24	-	24	-	-	28
	spolu do 49	329	864	349	1 213	316	16	1 229	131	16	1 705
	50+	1	-	-	-	-	-	-	-	-	1

**POTRATY PODĽA DRUHU, POČTU ŽIVONARODENÝCH DETÍ
PRED POTRATOM A VEKOVEJ SKUPINY ŽENY**

ABORTIONS ACCORDING TO THE TYPE, NUMBER OF LIVE BIRTH CHILDREN
BEFORE ABORTION AND AGE GROUP OF FEMALE

Tabuľka 6
3/3

Number of live birth children	Age group of female	Spontaneous abortions	Induced abortion						Other abortions	Extrauterine pregnancies	Abortions total
			legal till eighth week	legal since ninth till twelfth week	till twelfth week total	of which due to health reasons	legal since thirteenth till twenty fourth week	IA total			
Štyri Four	total	156	233	154	387	120	5	392	38	9	595
	- 14	-	-	-	-	-	-	-	-	-	-
	15 - 19	-	-	-	-	-	-	-	-	-	-
	20 - 24	15	17	9	26	6	-	26	1	-	42
	25 - 29	35	36	31	67	21	2	69	6	-	110
	30 - 34	36	61	58	119	16	2	121	14	-	171
	35 - 39	41	75	36	111	13	1	112	13	6	172
	40 - 44	21	41	14	55	55	-	55	4	2	82
	45 - 49	8	3	6	9	9	-	9	-	1	18
	up to 49 total	156	233	154	387	120	5	392	38	9	595
	50+	-	-	-	-	-	-	-	-	-	-
Päť a viac Five and more	total	186	151	157	308	82	3	311	59	4	560
	- 14	-	-	-	-	-	-	-	-	-	-
	15 - 19	-	-	-	-	-	-	-	-	-	-
	20 - 24	5	5	4	9	2	-	9	4	-	18
	25 - 29	26	31	25	56	9	-	56	5	-	87
	30 - 34	50	44	53	97	14	1	98	17	2	167
	35 - 39	58	48	54	102	13	1	103	21	1	183
	40 - 44	43	22	21	43	43	1	44	11	1	99
	45 - 49	4	1	-	1	1	-	1	1	-	6
	up to 49 total	186	151	157	308	82	3	311	59	4	560
	50+	-	-	-	-	-	-	-	-	-	-

POTRATY PODĽA DRUHU, RODINNÉHO STAVU A ÚZEMIA TRVALÉHO BYDLISKA ŽENY

 ABORTIONS ACCORDING TO THE TYPE, MARITAL STATUS AND TERRITORY
 OF PERMANENT ADDRESS OF FEMALE

 Tabuľka 7
 1/2

Územie trvalého bydliska	Rodinný stav	Spon-tánne potraty	Umelé prerušenie tehotenstva						Iné potraty	Mimo-mater-nicové teho-tenstvá	Potraty spolu
			legálne do 8. týždňa	legálne od 9. do 12. týždňa	spolu do 12. týždňa	z toho zo zdra-votných dôvodov	legálne od 13. do 24. týždňa	UPT spolu			
Slovenská republika	spolu	5 058	7 431	3 249	10 680	1 728	189	10 869	2 162	363	18 452
	slobodná	1 746	2 888	1 586	4 474	367	60	4 534	679	114	7 073
	vydatá	2 974	3 674	1 321	4 995	1 074	121	5 116	1 336	203	9 629
	rozvedená	264	752	299	1 051	245	6	1 057	93	38	1 452
	vdova	25	57	25	82	26	–	82	17	3	127
	neudané	49	60	18	78	16	2	80	37	5	171
Bratislavský kraj	spolu	507	834	441	1 275	143	19	1 294	192	29	2 022
	slobodná	141	375	242	617	20	6	623	58	8	830
	vydatá	338	344	145	489	90	13	502	120	20	980
	rozvedená	18	89	43	132	24	–	132	11	1	162
	vdova	–	6	6	12	3	–	12	2	–	14
	neudané	10	20	5	25	6	–	25	1	–	36
Trnavský kraj	spolu	526	856	344	1 200	184	23	1 223	214	28	1 991
	slobodná	179	306	173	479	37	2	481	75	10	745
	vydatá	304	444	133	577	119	20	597	119	12	1 032
	rozvedená	39	98	35	133	26	1	134	16	6	195
	vdova	1	2	2	4	–	–	4	4	–	9
	neudané	3	6	1	7	2	–	7	–	–	10
Trenčiansky kraj	spolu	435	711	308	1 019	144	30	1 049	261	55	1 800
	slobodná	143	270	150	420	16	12	432	87	15	677
	vydatá	260	341	127	468	89	17	485	163	35	943
	rozvedená	27	88	26	114	33	1	115	11	5	158
	vdova	5	8	1	9	4	–	9	–	–	14
	neudané	–	4	4	8	2	–	8	–	–	8
Nitriansky kraj	spolu	617	1 022	471	1 493	289	25	1 518	236	54	2 425
	slobodná	252	400	247	647	87	10	657	89	20	1 018
	vydatá	321	485	165	650	147	12	662	128	27	1 138
	rozvedená	41	120	52	172	46	2	174	16	6	237
	vdova	1	10	5	15	7	–	15	2	–	18
	neudané	2	7	2	9	2	1	10	1	1	14
Žilinský kraj	spolu	724	785	385	1 170	191	25	1 195	252	46	2 217
	slobodná	226	287	164	451	28	6	457	60	12	755
	vydatá	452	402	187	589	136	19	608	179	26	1 265
	rozvedená	40	85	31	116	24	–	116	9	7	172
	vdova	1	7	2	9	2	–	9	2	1	13
	neudané	5	4	1	5	1	–	5	2	–	12
Bansko-bystrický kraj	spolu	584	967	455	1 422	279	20	1 442	221	57	2 304
	slobodná	241	364	225	589	66	10	599	71	17	928
	vydatá	284	478	172	650	158	8	658	126	29	1 097
	rozvedená	43	111	56	167	52	2	169	14	8	234
	vdova	7	6	1	7	–	–	7	2	1	17
	neudané	9	8	1	9	3	–	9	8	2	28

POTRATY PODĽA DRUHU, RODINNÉHO STAVU A ÚZEMIA TRVALÉHO BYDLISKA ŽENYABORTIONS ACCORDING TO THE TYPE, MARITAL STATUS AND TERRITORY
OF PERMANENT ADDRESS OF FEMALETabuľka 7
2/2

Territory of permanent address	Marital status	Spon- taneous aborti- ons	Induced abortion						Other aborti- ons	Extraute- rine pregnan- cies	Aborti- ons total
			legal till eighth week	legal since ninth till twelfth week	till twelfth week total	of which due to health reasons	legal since thirte- enth till twenty fourth week	IA total			
Prešovský kraj	total	813	709	365	1 074	166	19	1 093	411	47	2 364
	single	217	225	139	364	29	3	367	104	13	701
	married	560	428	199	627	123	15	642	284	28	1 514
	divorced	18	50	24	74	14	–	74	4	3	99
	widow	4	4	2	6	–	–	6	–	1	11
	unannounced	14	2	1	3	–	1	4	19	2	39
Košícký kraj	total	852	1 547	480	2 027	332	28	2 055	375	47	3 329
	single	347	661	246	907	84	11	918	135	19	1 419
	married	455	752	193	945	212	17	962	217	26	1 660
	divorced	38	111	32	143	26	–	143	12	2	195
	widow	6	14	6	20	10	–	20	5	–	31
	unannounced	6	9	3	12	–	–	12	6	–	24

POTRATY PODĽA DRUHU A VZDELANIA ŽENY

ABORTIONS ACCORDING TO THE TYPE AND EDUCATIONAL ATTAINMENT OF FEMALE

Tabuľka 8

Vzdelanie Educational attainment	Spon- tánne potraty	Umelé prerušenie tehotenstva						Iné potraty	Mimo- mater- nicové teho- tenstvá	Potraty spolu
		legálne do 8. týždňa	legálne od 9. do 12. týždňa	spolu do 12. týždňa	z toho zo zdra- votných dôvodov	legálne od 13. do 24. týždňa	UPT spolu			
Spolu Total	5 058	7 431	3 249	10 680	1 728	189	10 869	2 162	363	18 452
Základné Primary	938	1 287	879	2 166	381	37	2 203	327	44	3 512
Stredné bez maturity Lower secondary	906	1 993	986	2 979	407	38	3 017	388	57	4 368
Stredné s maturitou Upper secondary	2 344	3 343	1 161	4 504	735	86	4 590	1 027	208	8 169
Bakalárske Bachelor's	65	108	40	148	21	3	151	39	5	260
Vysokoškolské University	727	634	162	796	169	23	819	341	42	1 929
Neudané Unannounced	78	66	21	87	15	2	89	40	7	214

POTRATY PODĽA DRUHU A VEKU PLODU (V TÝŽDŇOCH)

ABORTIONS ACCORDING TO THE TYPE AND AGE OF FETUS (IN WEEKS)

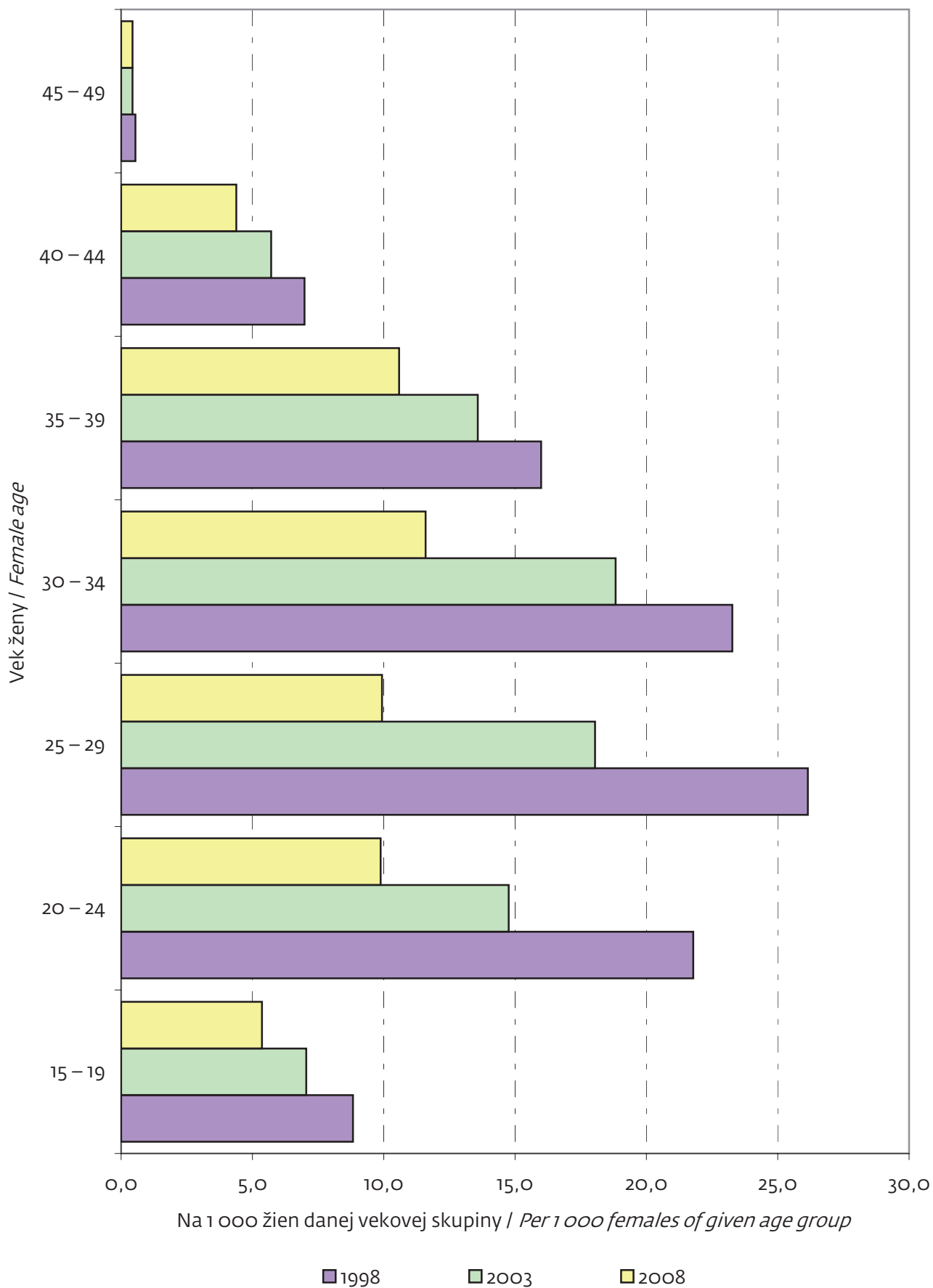
Tabuľka 9

Vek plodu (v týždňoch) Fetus age (in weeks)	Spon- tánne potraty Spon- taneous abortions	Umelé prerušenie tehotenstva Induced abortion						Iné potraty Other aborti- ons	Mimo- mater- nicové teho- tenstvá Extraute- rine pregnan- cies	Potraty spolu Aborti- ons total
		legálne do 8. týždňa legal till eighth week	legálne od 9. do 12. týždňa legal since ninth till twelfth week	spolu do 12. týždňa till twelfth week total	z toho zo zdra- votných dôvodov of which due to health reasons	legálne od 13. do 24. týždňa legal since thirte- enth till twenty fourth week	UPT spolu IA total			
Spolu Total	5 058	7 431	3 249	10 680	1 728	189	10 869	2 162	363	18 452
– 03	7	2	–	2	–	–	2	2	2	13
04	49	61	–	61	9	–	61	7	19	136
05	192	427	–	427	62	–	427	40	44	703
06	582	1 554	–	1 554	280	–	1 554	207	74	2 417
07	735	2 401	–	2 401	375	–	2 401	321	51	3 508
08	933	2 986	–	2 986	511	–	2 986	458	35	4 412
09	451	–	1 361	1 361	200	–	1 361	260	18	2 090
10	530	–	935	935	140	–	935	275	7	1 747
11	268	–	619	619	94	–	619	177	2	1 066
12	236	–	334	334	57	–	334	110	2	682
13	95	–	–	–	–	20	20	38	–	153
14	48	–	–	–	–	18	18	30	–	96
15	43	–	–	–	–	10	10	20	1	74
16	55	–	–	–	–	9	9	20	–	84
17	23	–	–	–	–	10	10	7	1	41
18	36	–	–	–	–	17	17	9	–	62
19	28	–	–	–	–	10	10	8	–	46
20	42	–	–	–	–	27	27	8	–	77
21	28	–	–	–	–	23	23	7	–	58
22	41	–	–	–	–	19	19	8	–	68
23	26	–	–	–	–	16	16	5	–	47
24	30	–	–	–	–	10	10	4	–	44
25	20	–	–	–	–	–	–	6	–	26
26	8	–	–	–	–	–	–	6	1	15
27	7	–	–	–	–	–	–	5	–	12
28	6	–	–	–	–	–	–	4	–	10
Neudaný Unannounced	539	–	–	–	–	–	–	120	106	765

VÝVOJ POČTU UPT PODĽA VEKU ŽENY

TREND OF NUMBER OF IA ACCORDING TO FEMALE AGE

Graf 8



POTRATY PODĽA DRUHU, VEKU PLODU A ÚZEMIA ZDRAVOTNÍCKEHO ZARIADENIA

ABORTIONS ACCORDING TO THE TYPE, FETUS AGE AND HEALTH FACILITY TERRITORY

Tabuľka 10

1/2

Územie zdravotníckeho zariadenia	Vek plodu (v týždňoch)	Spontánne potraty	Umelé prerušenie tehotenstva						Iné potraty	Mimo-maternicové tehotenstvá	Potraty spolu
			legálne do 8. týždňa	legálne od 9. do 12. týždňa	spolu do 12. týždňa	z toho zo zdravotných dôvodov	legálne od 13. do 24. týždňa	UPT spolu			
Slovenská republika	spolu	5 073	7 443	3 261	10 704	1 730	189	10 893	2 166	363	18 495
	01 – 08	2 505	7 443	–	7 443	1 238	–	7 443	1 036	225	11 209
	09 – 12	1 489	–	3 261	3 261	492	–	3 261	823	29	5 602
	13 a viac	538	–	–	–	–	189	189	186	3	916
	neudaný	541	–	–	–	–	–	–	121	106	768
Bratislavský kraj	spolu	582	910	492	1 402	157	33	1 435	206	31	2 254
	01 – 08	254	910	–	910	99	–	910	92	14	1 270
	09 – 12	168	–	492	492	58	–	492	68	2	730
	13 a viac	50	–	–	–	–	33	33	16	–	99
	neudaný	110	–	–	–	–	–	–	30	15	155
Trnavský kraj	spolu	562	1 144	520	1 664	216	13	1 677	237	26	2 502
	01 – 08	300	1 144	–	1 144	165	–	1 144	117	17	1 578
	09 – 12	185	–	520	520	51	–	520	97	1	803
	13 a viac	40	–	–	–	–	13	13	16	–	69
	neudaný	37	–	–	–	–	–	–	7	8	52
Trenčiansky kraj	spolu	435	714	295	1 009	135	33	1 042	278	57	1 812
	01 – 08	208	714	–	714	103	–	714	115	32	1 069
	09 – 12	151	–	295	295	32	–	295	126	7	579
	13 a viac	50	–	–	–	–	33	33	24	1	108
	neudaný	26	–	–	–	–	–	–	13	17	56
Nitriansky kraj	spolu	577	751	321	1 072	258	22	1 094	206	50	1 927
	01 – 08	282	751	–	751	192	–	751	105	26	1 164
	09 – 12	165	–	321	321	66	–	321	79	3	568
	13 a viac	49	–	–	–	–	22	22	11	–	82
	neudaný	81	–	–	–	–	–	–	11	21	113
Žilinský kraj	spolu	728	751	372	1 123	192	23	1 146	239	45	2 158
	01 – 08	357	751	–	751	128	–	751	83	26	1 217
	09 – 12	262	–	372	372	64	–	372	120	6	760
	13 a viac	68	–	–	–	–	23	23	30	–	121
	neudaný	41	–	–	–	–	–	–	6	13	60

POTRATY PODĽA DRUHU, VEKU PLODU A ÚZEMIA ZDRAVOTNÍCKEHO ZARIADENIA

ABORTIONS ACCORDING TO THE TYPE, FETUS AGE AND HEALTH FACILITY TERRITORY

Tabuľka 10
2/2

Health facility territory	Fetus age (in weeks)	Spontaneous abortions	Induced abortion						Other abortions	Extrauterine pregnancies	Abortions total
			legal till eighth week	legal since ninth till twelfth week	till twelfth week total	of which due to health reasons	legal since thirteenth till twenty fourth week	IA total			
Bansko-bystrický kraj	total	563	932	426	1 358	271	19	1 377	213	57	2 210
	01 – 08	284	932	–	932	192	–	932	97	33	1 346
	09 – 12	166	–	426	426	79	–	426	78	2	672
	13 and more	76	–	–	–	–	19	19	15	–	110
	unannounced	37	–	–	–	–	–	–	23	22	82
Prešovský kraj	total	757	582	272	854	153	16	870	394	45	2 066
	01 – 08	412	582	–	582	99	–	582	195	32	1 221
	09 – 12	214	–	272	272	54	–	272	150	6	642
	13 and more	99	–	–	–	–	16	16	36	1	152
	unannounced	32	–	–	–	–	–	–	13	6	51
Košícký kraj	total	869	1 659	563	2 222	348	30	2 252	393	52	3 566
	01 – 08	408	1 659	–	1 659	260	–	1 659	232	45	2 344
	09 – 12	178	–	563	563	88	–	563	105	2	848
	13 and more	106	–	–	–	–	30	30	38	1	175
	unannounced	177	–	–	–	–	–	–	18	4	199

POTRATY PODĽA DRUHU, VEKU A HMOTNOSTI PLODU

ABORTIONS ACCORDING TO THE TYPE, AGE AND WEIGHT OF FETUS

Tabuľka 11
1/2

Vek plodu (v týždňoch)	Hmotnosť plodu (v gramoch)	Spon-tánne potraty	Umelé prerušenie tehotenstva						Iné potraty	Mimo-mater-nicové teho-tenstvá	Potraty spolu
			legálne do 8. týždňa	legálne od 9. do 12. týždňa	spolu do 12. týždňa	z toho zo zdra-votných dôvodov	legálne od 13. do 24. týždňa	UPT spolu			
Spolu	spolu	295	–	–	–	–	132	132	77	2	506
	– 499	172	–	–	–	–	83	83	41	1	297
	500 – 749	43	–	–	–	–	16	16	12	–	71
	750 – 999	29	–	–	–	–	4	4	12	–	45
	1 000 a viac	2	–	–	–	–	2	2	2	–	6
	neudaná	49	–	–	–	–	27	27	10	1	87
17	spolu	23	–	–	–	–	10	10	7	1	41
	– 499	15	–	–	–	–	5	5	5	1	26
	500 – 749	–	–	–	–	–	–	–	–	–	–
	750 – 999	–	–	–	–	–	–	–	–	–	–
	1 000 a viac	–	–	–	–	–	1	1	–	–	1
	neudaná	8	–	–	–	–	4	4	2	–	14
18	spolu	36	–	–	–	–	17	17	9	–	62
	– 499	27	–	–	–	–	14	14	5	–	46
	500 – 749	–	–	–	–	–	–	–	–	–	–
	750 – 999	–	–	–	–	–	–	–	–	–	–
	1 000 a viac	1	–	–	–	–	–	–	1	–	2
	neudaná	8	–	–	–	–	3	3	3	–	14
19	spolu	28	–	–	–	–	10	10	8	–	46
	– 499	20	–	–	–	–	7	7	8	–	35
	500 – 749	2	–	–	–	–	1	1	–	–	3
	750 – 999	1	–	–	–	–	–	–	–	–	1
	1 000 a viac	–	–	–	–	–	–	–	–	–	–
	neudaná	5	–	–	–	–	2	2	–	–	7
20	spolu	42	–	–	–	–	27	27	8	–	77
	– 499	30	–	–	–	–	21	21	7	–	58
	500 – 749	3	–	–	–	–	1	1	–	–	4
	750 – 999	1	–	–	–	–	–	–	–	–	1
	1 000 a viac	–	–	–	–	–	–	–	–	–	–
	neudaná	8	–	–	–	–	5	5	1	–	14
21	spolu	28	–	–	–	–	23	23	7	–	58
	– 499	24	–	–	–	–	17	17	6	–	47
	500 – 749	2	–	–	–	–	2	2	–	–	4
	750 – 999	–	–	–	–	–	–	–	–	–	–
	1 000 a viac	–	–	–	–	–	–	–	–	–	–
	neudaná	2	–	–	–	–	4	4	1	–	7
22	spolu	41	–	–	–	–	19	19	8	–	68
	– 499	29	–	–	–	–	8	8	1	–	38
	500 – 749	4	–	–	–	–	4	4	5	–	13
	750 – 999	1	–	–	–	–	1	1	–	–	2
	1 000 a viac	–	–	–	–	–	–	–	–	–	–
	neudaná	7	–	–	–	–	6	6	2	–	15

POTRATY PODĽA DRUHU, VEKU A HMOTNOSTI PLODU

ABORTIONS ACCORDING TO THE TYPE, AGE AND WEIGHT OF FETUS

Tabuľka 11
2/2

Fetus age (in weeks)	Weight of fetus (in grams)	Spontaneous abortions	Induced abortion						Other abortions	Extrauterine pregnancies	Abortions total
			legal till eighth week	legal since ninth till twelfth week	till twelfth week total	of which due to health reasons	legal since thirteenth till twenty fourth week	IA total			
23	total	26	–	–	–	–	16	16	5	–	47
	– 499	12	–	–	–	–	7	7	1	–	20
	500 – 749	10	–	–	–	–	6	6	3	–	19
	750 – 999	2	–	–	–	–	2	2	1	–	5
	1 000 and more	–	–	–	–	–	–	–	–	–	–
	unannounced	2	–	–	–	–	1	1	–	–	3
24	total	30	–	–	–	–	10	10	4	–	44
	– 499	7	–	–	–	–	4	4	3	–	14
	500 – 749	13	–	–	–	–	2	2	–	–	15
	750 – 999	5	–	–	–	–	1	1	1	–	7
	1 000 and more	1	–	–	–	–	1	1	–	–	2
	unannounced	4	–	–	–	–	2	2	–	–	6
25	total	20	–	–	–	–	–	–	6	–	26
	– 499	3	–	–	–	–	–	–	2	–	5
	500 – 749	5	–	–	–	–	–	–	2	–	7
	750 – 999	9	–	–	–	–	–	–	2	–	11
	1 000 and more	–	–	–	–	–	–	–	–	–	–
	unannounced	3	–	–	–	–	–	–	–	–	3
26	total	8	–	–	–	–	–	–	6	1	15
	– 499	2	–	–	–	–	–	–	1	–	3
	500 – 749	3	–	–	–	–	–	–	–	–	3
	750 – 999	3	–	–	–	–	–	–	4	–	7
	1 000 and more	–	–	–	–	–	–	–	–	–	–
	unannounced	–	–	–	–	–	–	–	1	1	2
27	total	7	–	–	–	–	–	–	5	–	12
	– 499	2	–	–	–	–	–	–	1	–	3
	500 – 749	1	–	–	–	–	–	–	1	–	2
	750 – 999	3	–	–	–	–	–	–	2	–	5
	1 000 and more	–	–	–	–	–	–	–	1	–	1
	unannounced	1	–	–	–	–	–	–	–	–	1
28	total	6	–	–	–	–	–	–	4	–	10
	– 499	1	–	–	–	–	–	–	1	–	2
	500 – 749	–	–	–	–	–	–	–	1	–	1
	750 – 999	4	–	–	–	–	–	–	2	–	6
	1 000 and more	–	–	–	–	–	–	–	–	–	–
	unannounced	1	–	–	–	–	–	–	–	–	1

**POTRATY PODĽA POČTU DOTERAJŠÍCH PÔRODOV, DRUHU TERAJŠIEHO POTRATU
A ÚZEMIA TRVALÉHO BYDLISKA ŽENY**

ABORTIONS ACCORDING TO NUMBER OF DELIVERIES TO DATE, THE TYPE OF PRESENT ABORTION
AND TERRITORY OF FEMALE PERMANENT ADDRESS

Tabuľka 12
1/2

Územie trvalého bydliska	Počet doterajších pôrodov	Spontánne potraty	Umelé prerušenie tehotenstva						Iné potraty	Mimo-maternicové tehotenstvá	Potraty spolu
			legálne do 8. týždňa	legálne od 9. do 12. týždňa	spolu do 12. týždňa	z toho zo zdravotných dôvodov	legálne od 13. do 24. týždňa	UPT spolu			
Slovenská republika	spolu	5 058	7 431	3 249	10 680	1 728	189	10 869	2 162	363	18 452
	žiadny	2 019	1 826	896	2 722	122	78	2 800	899	142	5 860
	jeden	1 522	1 818	789	2 607	334	58	2 665	673	125	4 985
	dva	840	2 544	903	3 447	750	30	3 477	360	66	4 743
	tri a viac	677	1 243	661	1 904	522	23	1 927	230	30	2 864
Bratislavský kraj	spolu	507	834	441	1 275	143	19	1 294	192	29	2 022
	žiadny	229	260	144	404	19	9	413	83	14	739
	jeden	183	255	129	384	34	7	391	67	9	650
	dva	66	247	120	367	56	–	367	25	6	464
	tri a viac	29	72	48	120	34	3	123	17	–	169
Trnavský kraj	spolu	526	856	344	1 200	184	23	1 223	214	28	1 991
	žiadny	208	179	88	267	12	12	279	89	12	588
	jeden	179	235	100	335	39	6	341	69	9	598
	dva	95	323	96	419	93	3	422	44	3	564
	tri a viac	44	119	60	179	40	2	181	12	4	241
Trenčiansky kraj	spolu	435	711	308	1 019	144	30	1 049	261	55	1 800
	žiadny	192	185	107	292	8	14	306	129	28	655
	jeden	144	160	74	234	21	11	245	85	19	493
	dva	67	266	78	344	80	4	348	34	6	455
	tri a viac	32	100	49	149	35	1	150	13	2	197
Nitriansky kraj	spolu	617	1 022	471	1 493	289	25	1 518	236	54	2 425
	žiadny	242	256	135	391	23	10	401	104	19	766
	jeden	204	253	123	376	53	8	384	87	19	694
	dva	111	364	130	494	131	4	498	32	12	653
	tri a viac	60	149	83	232	82	3	235	13	4	312
Žilinský kraj	spolu	724	785	385	1 170	191	25	1 195	252	46	2 217
	žiadny	297	195	101	296	13	9	305	94	11	707
	jeden	218	191	97	288	34	5	293	78	19	608
	dva	121	260	115	375	79	8	383	53	11	568
	tri a viac	88	139	72	211	65	3	214	27	5	334

**POTRATY PODĽA POČTU DOTERAJŠÍCH PÔRODOV, DRUHU TERAJŠIEHO POTRATU
A ÚZEMIA TRVALÉHO BYDLISKA ŽENY**

ABORTIONS ACCORDING TO NUMBER OF DELIVERIES TO DATE, THE TYPE OF PRESENT ABORTION
AND TERRITORY OF FEMALE PERMANENT ADDRESS

Tabuľka 12
2/2

Territory of permanent address	Number of deliveries to date	Spontaneous abortions	Induced abortion						Other abortions	Extrauterine pregnancies	Abortions total
			legal till eighth week	legal since ninth till twelfth week	till twelfth week total	of which due to health reasons	legal since thirteenth till twenty fourth week	IA total			
Bansko-bystrický kraj	total	584	967	455	1 422	279	20	1 442	221	57	2 304
	not any	239	211	107	318	13	8	326	91	21	677
	one	158	241	100	341	61	7	348	68	16	590
	two	109	364	144	508	127	3	511	35	13	668
	three and more	78	151	104	255	78	2	257	27	7	369
Prešovský kraj	total	813	709	365	1 074	166	19	1 093	411	47	2 364
	not any	297	157	98	255	13	6	261	161	21	740
	one	206	136	69	205	24	8	213	107	14	540
	two	140	202	93	295	47	3	298	75	8	521
	three and more	170	214	105	319	82	2	321	68	4	563
Košický kraj	total	852	1 547	480	2 027	332	28	2 055	375	47	3 329
	not any	315	383	116	499	21	10	509	148	16	988
	one	230	347	97	444	68	6	450	112	20	812
	two	131	518	127	645	137	5	650	62	7	850
	three and more	176	299	140	439	106	7	446	53	4	679

**POTRATY PODĽA POČTU DOTERAJŠÍCH UMELÝCH PRERUŠENÍ TEHOTENSTVA,
DRUHU TERAJŠIEHO POTRATU A ÚZEMIA TRVALÉHO BYDLISKA ŽENY**

ABORTIONS ACCORDING TO NUMBER OF INDUCED ABORTIONS TO DATE, THE TYPE
OF PRESENT ABORTION AND TERRITORY OF PERMANENT ADDRESS OF FEMALE

Tabuľka 13
1/2

Územie trvalého bydliska	Počet doterajších UPT	Spontánne potraty	Umelé prerušenie tehotenstva						Iné potraty	Mimo-maternicové tehotenstvá	Potraty spolu
			legálne do 8. týždňa	legálne od 9. do 12. týždňa	spolu do 12. týždňa	z toho zo zdravotných dôvodov	legálne od 13. do 24. týždňa	UPT spolu			
Slovenská republika	spolu	5 058	7 431	3 249	10 680	1 728	189	10 869	2 162	363	18 452
	žiadny	4 358	5 026	2 146	7 172	955	162	7 334	1 908	311	13 911
	jeden	487	1 598	695	2 293	425	21	2 314	186	37	3 024
	dva	151	506	259	765	201	5	770	46	13	980
	tri a viac	62	301	149	450	147	1	451	22	2	537
Bratislavský kraj	spolu	507	834	441	1 275	143	19	1 294	192	29	2 022
	žiadny	423	544	284	828	74	15	843	166	25	1 457
	jeden	56	195	102	297	41	2	299	20	2	377
	dva	21	64	40	104	18	1	105	4	2	132
	tri a viac	7	31	15	46	10	1	47	2	–	56
Trnavský kraj	spolu	526	856	344	1 200	184	23	1 223	214	28	1 991
	žiadny	448	576	226	802	94	17	819	187	26	1 480
	jeden	49	189	81	270	53	4	274	26	2	351
	dva	20	59	21	80	23	2	82	–	–	102
	tri a viac	9	32	16	48	14	–	48	1	–	58
Trenčiansky kraj	spolu	435	711	308	1 019	144	30	1 049	261	55	1 800
	žiadny	383	505	215	720	86	29	749	226	47	1 405
	jeden	35	142	58	200	34	1	201	26	7	269
	dva	13	37	27	64	14	–	64	7	1	85
	tri a viac	4	27	8	35	10	–	35	2	–	41
Nitriansky kraj	spolu	617	1 022	471	1 493	289	25	1 518	236	54	2 425
	žiadny	505	659	303	962	164	20	982	206	45	1 738
	jeden	88	243	102	345	71	5	350	26	7	471
	dva	16	86	41	127	34	–	127	2	1	146
	tri a viac	8	34	25	59	20	–	59	2	1	70
Žilinský kraj	spolu	724	785	385	1 170	191	25	1 195	252	46	2 217
	žiadny	641	551	267	818	103	20	838	229	41	1 749
	jeden	60	165	83	248	53	4	252	18	3	333
	dva	19	48	25	73	21	1	74	2	2	97
	tri a viac	4	21	10	31	14	–	31	3	–	38

**POTRATY PODĽA POČTU DOTERAJŠÍCH UMELÝCH PRERUŠENÍ TEHOTENSTVA,
DRUHU TERAJŠIEHO POTRATU A ÚZEMIA TRVALÉHO BYDLISKA ŽENY**

ABORTIONS ACCORDING TO NUMBER OF INDUCED ABORTIONS TO DATE, THE TYPE
OF PRESENT ABORTION AND TERRITORY OF PERMANENT ADDRESS OF FEMALE

Tabuľka 13
2/2

Territory of permanent address	Number of IA to date	Spontaneous abortions	Induced abortion						Other abortions	Extrauterine pregnancies	Abortions total
			legal till eighth week	legal since ninth till twelfth week	till twelfth week total	of which due to health reasons	legal since thirteenth till twenty fourth week	IA total			
Bansko-bystrický kraj	total	584	967	455	1 422	279	20	1 442	221	57	2 304
	<i>not any</i>	486	621	279	900	138	18	918	184	43	1 631
	<i>one</i>	66	232	105	337	70	2	339	22	9	436
	<i>two</i>	19	58	36	94	36	–	94	11	5	129
	<i>three and more</i>	13	56	35	91	35	–	91	4	–	108
Prešovský kraj	total	813	709	365	1 074	166	19	1 093	411	47	2 364
	<i>not any</i>	759	538	257	795	114	18	813	389	46	2 007
	<i>one</i>	41	117	69	186	26	1	187	14	1	243
	<i>two</i>	5	41	25	66	16	–	66	4	–	75
	<i>three and more</i>	8	13	14	27	10	–	27	4	–	39
Košícký kraj	total	852	1 547	480	2 027	332	28	2 055	375	47	3 329
	<i>not any</i>	713	1 032	315	1 347	182	25	1 372	321	38	2 444
	<i>one</i>	92	315	95	410	77	2	412	34	6	544
	<i>two</i>	38	113	44	157	39	1	158	16	2	214
	<i>three and more</i>	9	87	26	113	34	–	113	4	1	127

POTRATY PODĽA POČTU DOTERAJŠÍCH SPONTÁNNYCH POTRATOV, DRUHU TERAJŠIEHO POTRATU A ÚZEMIA TRVALÉHO BYDLISKA ŽENY

ABORTIONS ACCORDING TO NUMBER OF SPONTANEOUS ABORTIONS TO DATE, THE TYPE OF PRESENT ABORTION AND TERRITORY OF FEMALE PERMANENT ADDRESS

 Tabuľka 14
1/2

Územie trvalého bydliska	Počet doterajších spontánnych potratov	Spontánne potraty	Umelé prerušenie tehotenstva						Iné potraty	Mimo-maternicové tehotenstvá	Potraty spolu
			legálne do 8. týždňa	legálne od 9. do 12. týždňa	spolu do 12. týždňa	z toho zo zdravotných dôvodov	legálne od 13. do 24. týždňa	UPT spolu			
Slovenská republika	spolu	5 058	7 431	3 249	10 680	1 728	189	10 869	2 162	363	18 452
	žiadny	3 957	6 487	2 775	9 262	1 378	158	9 420	1 694	282	15 353
	jeden	836	791	392	1 183	280	23	1 206	338	69	2 449
	dva	182	124	61	185	55	7	192	80	5	459
	tri a viac	83	29	21	50	15	1	51	50	7	191
Bratislavský kraj	spolu	507	834	441	1 275	143	19	1 294	192	29	2 022
	žiadny	397	723	389	1 112	112	18	1 130	143	21	1 691
	jeden	78	94	42	136	25	1	137	37	8	260
	dva	22	14	8	22	4	–	22	9	–	53
	tri a viac	10	3	2	5	2	–	5	3	–	18
Trnavský kraj	spolu	526	856	344	1 200	184	23	1 223	214	28	1 991
	žiadny	431	748	298	1 046	152	18	1 064	161	25	1 681
	jeden	73	92	38	130	26	5	135	42	3	253
	dva	18	16	7	23	6	–	23	7	–	48
	tri a viac	4	–	1	1	–	–	1	4	–	9
Trenčiansky kraj	spolu	435	711	308	1 019	144	30	1 049	261	55	1 800
	žiadny	320	631	263	894	114	26	920	207	44	1 491
	jeden	94	64	38	102	22	2	104	40	10	248
	dva	12	14	6	20	8	2	22	10	–	44
	tri a viac	9	2	1	3	–	–	3	4	1	17
Nitriansky kraj	spolu	617	1 022	471	1 493	289	25	1 518	236	54	2 425
	žiadny	508	899	396	1 295	240	21	1 316	203	42	2 069
	jeden	85	108	61	169	41	4	173	23	10	291
	dva	16	13	9	22	5	–	22	2	2	42
	tri a viac	8	2	5	7	3	–	7	8	–	23
Žilinský kraj	spolu	724	785	385	1 170	191	25	1 195	252	46	2 217
	žiadny	568	691	327	1 018	157	21	1 039	206	35	1 848
	jeden	125	81	50	131	29	3	134	37	7	303
	dva	19	8	4	12	2	1	13	5	3	40
	tri a viac	12	5	4	9	3	–	9	4	1	26

POTRATY PODĽA POČTU DOTERAJŠÍCH SPONTÁNNYCH POTRATOV, DRUHU TERAJŠIEHO POTRATU A ÚZEMIA TRVALÉHO BYDLISKA ŽENY

ABORTIONS ACCORDING TO NUMBER OF SPONTANEOUS ABORTIONS TO DATE, THE TYPE OF PRESENT ABORTION AND TERRITORY OF FEMALE PERMANENT ADDRESS

Tabuľka 14
2/2

Territory of permanent address	Number of spontaneous abortions to date	Spontaneous abortions	Induced abortion						Other abortions	Extrauterine pregnancies	Abortions total
			legal till eighth week	legal since ninth till twelfth week	till twelfth week total	of which due to health reasons	legal since thirteenth till twenty fourth week	IA total			
Bansko-bystrický kraj	total	584	967	455	1 422	279	20	1 442	221	57	2 304
	not any	457	837	379	1 216	216	18	1 234	180	48	1 919
	one	94	109	65	174	52	2	176	35	8	313
	two	23	15	10	25	10	–	25	3	–	51
	three and more	10	6	1	7	1	–	7	3	1	21
Prešovský kraj	total	813	709	365	1 074	166	19	1 093	411	47	2 364
	not any	630	615	317	932	127	13	945	316	33	1 924
	one	134	79	41	120	32	4	124	61	11	330
	two	38	12	5	17	5	2	19	23	–	80
	three and more	11	3	2	5	2	–	5	11	3	30
Košický kraj	total	852	1 547	480	2 027	332	28	2 055	375	47	3 329
	not any	646	1 343	406	1 749	260	23	1 772	278	34	2 730
	one	153	164	57	221	53	2	223	63	12	451
	two	34	32	12	44	15	2	46	21	–	101
	three and more	19	8	5	13	4	1	14	13	1	47

**POTRATY PODĽA DRUHU TERAJŠIEHO POTRATU, VEKOVEJ SKUPINY
A ÚZEMIA TRVALÉHO BYDLISKA ŽENY – ŽENY DOTERAZ BEZ POTRATU A PÔRODU**

ABORTIONS ACCORDING TO THE TYPE OF PRESENT ABORTION, AGE GROUP AND TERRITORY
OF FEMALE PERMANENT ADDRESS – FEMALES WITHOUT ABORTION AND DELIVERY TO DATE

Tabuľka 15
1/3

Územie trvalého bydliska	Veková skupina ženy	Spon- tánne potraty	Umelé prerušenie tehotenstva						Iné potraty	Mimo- mater- nicové teho- tenstvá	Potraty spolu
			legálne do 8. týždňa	legálne od 9. do 12. týždňa	spolu do 12. týždňa	z toho zo zdra- votných dôvodov	legálne od 13. do 24. týždňa	UPT spolu			
Slovenská republika	spolu	1 641	1 614	799	2 413	100	71	2 484	720	104	4 949
	- 14	3	8	4	12	12	-	12	3	-	18
	15 - 19	267	528	295	823	15	12	835	94	4	1 200
	20 - 24	401	622	322	944	17	15	959	208	22	1 590
	25 - 29	543	291	122	413	22	23	436	244	45	1 268
	30 - 34	314	114	35	149	11	12	161	131	20	626
	35 - 39	89	34	17	51	2	9	60	30	11	190
	40 - 44	20	17	3	20	20	-	20	9	1	50
	45 - 49	4	-	1	1	1	-	1	1	1	7
	50+	-	-	-	-	-	-	-	-	-	-
Bratislavský kraj	spolu	173	214	126	340	16	8	348	63	9	593
	- 14	-	-	2	2	2	-	2	-	-	2
	15 - 19	11	50	35	85	1	1	86	2	-	99
	20 - 24	28	74	57	131	2	2	133	10	-	171
	25 - 29	71	47	21	68	2	1	69	23	5	168
	30 - 34	46	31	8	39	4	3	42	24	3	115
	35 - 39	11	8	3	11	1	1	12	3	1	27
	40 - 44	4	4	-	4	4	-	4	1	-	9
	45 - 49	2	-	-	-	-	-	-	-	-	2
	50+	-	-	-	-	-	-	-	-	-	-
Trnavský kraj	spolu	180	167	78	245	10	9	254	72	9	515
	- 14	-	1	-	1	1	-	1	-	-	1
	15 - 19	29	53	25	78	1	1	79	10	-	118
	20 - 24	42	61	33	94	2	-	94	24	2	162
	25 - 29	63	35	12	47	4	5	52	23	4	142
	30 - 34	37	10	6	16	-	-	16	13	-	66
	35 - 39	8	6	1	7	-	3	10	2	3	23
	40 - 44	1	1	1	2	2	-	2	-	-	3
	45 - 49	-	-	-	-	-	-	-	-	-	-
	50+	-	-	-	-	-	-	-	-	-	-
Trenčiansky kraj	spolu	150	170	94	264	6	13	277	99	21	547
	- 14	-	-	1	1	1	-	1	-	-	1
	15 - 19	15	50	36	86	-	4	90	4	1	110
	20 - 24	33	71	35	106	-	1	107	28	2	170
	25 - 29	65	29	14	43	1	4	47	37	10	159
	30 - 34	30	15	5	20	-	2	22	20	5	77
	35 - 39	7	1	3	4	-	2	6	8	1	22
	40 - 44	-	4	-	4	4	-	4	2	1	7
	45 - 49	-	-	-	-	-	-	-	-	1	1
	50+	-	-	-	-	-	-	-	-	-	-

**POTRATY PODĽA DRUHU TERAJŠIEHO POTRATU, VEKOVEJ SKUPINY
A ÚZEMIA TRVALÉHO BYDLISKA ŽENY – ŽENY DOTERAZ BEZ POTRATU A PÔRODU**

ABORTIONS ACCORDING TO THE TYPE OF PRESENT ABORTION, AGE GROUP AND TERRITORY
OF FEMALE PERMANENT ADDRESS – FEMALES WITHOUT ABORTION AND DELIVERY TO DATE

Tabuľka 15
2/3

Territory of permanent address	Age group of female	Spontaneous abortions	Induced abortion						Other abortions	Extrauterine pregnancies	Abortions total
			legal till eighth week	legal since ninth till twelfth week	till twelfth week total	of which due to health reasons	legal since thirteenth till twenty fourth week	IA total			
Nitriansky kraj	total	202	231	117	348	21	10	358	86	15	661
	- 14	-	1	-	1	1	-	1	-	-	1
	15 - 19	30	80	48	128	1	-	128	12	-	170
	20 - 24	56	82	41	123	6	3	126	24	5	211
	25 - 29	57	41	18	59	6	3	62	30	7	156
	30 - 34	44	20	7	27	2	2	29	15	2	90
	35 - 39	12	4	1	5	-	2	7	2	1	22
	40 - 44	2	3	2	5	5	-	5	3	-	10
	45 - 49	1	-	-	-	-	-	-	-	-	1
50+	-	-	-	-	-	-	-	-	-	-	
Žilinský kraj	total	243	170	93	263	8	7	270	76	11	600
	- 14	-	2	-	2	2	-	2	-	-	2
	15 - 19	36	69	32	101	1	2	103	6	-	145
	20 - 24	70	68	38	106	-	2	108	20	4	202
	25 - 29	72	20	16	36	4	2	38	32	6	148
	30 - 34	48	8	3	11	1	1	12	13	1	74
	35 - 39	15	3	4	7	-	-	7	4	-	26
	40 - 44	1	-	-	-	-	-	-	1	-	2
	45 - 49	1	-	-	-	-	-	-	-	-	1
50+	-	-	-	-	-	-	-	-	-	-	
Bansko-bystrický kraj	total	192	177	95	272	9	8	280	78	13	563
	- 14	1	3	-	3	3	-	3	-	-	4
	15 - 19	27	64	38	102	2	1	103	8	1	139
	20 - 24	54	65	38	103	2	3	106	25	2	187
	25 - 29	59	32	17	49	-	3	52	26	6	143
	30 - 34	37	8	1	9	-	-	9	15	2	63
	35 - 39	12	3	1	4	-	1	5	2	2	21
	40 - 44	2	2	-	2	2	-	2	1	-	5
	45 - 49	-	-	-	-	-	-	-	1	-	1
50+	-	-	-	-	-	-	-	-	-	-	

**POTRATY PODĽA DRUHU TERAJŠIEHO POTRATU, VEKOVEJ SKUPINY
A ÚZEMIA TRVALÉHO BYDLISKA ŽENY – ŽENY DOTERAZ BEZ POTRATU A PÔRODU**

ABORTIONS ACCORDING TO THE TYPE OF PRESENT ABORTION, AGE GROUP AND TERRITORY
OF FEMALE PERMANENT ADDRESS – FEMALES WITHOUT ABORTION AND DELIVERY TO DATE

Tabuľka 15
3/3

Územie trvalého bydliska <i>Territory of permanent address</i>	Veková skupina ženy <i>Age group of female</i>	Spon- tánne potraty	Umelé prerušenie tehotenstva						Iné potraty	Mimo- mater- nicové teho- tenstvá	Potraty spolu
			legálne do 8. týždňa	legálne od 9. do 12. týždňa	spolu do 12. týždňa	z toho zo zdra- votných dôvodov	legálne od 13. do 24. týždňa	UPT spolu			
Prešovský kraj	spolu	249	145	92	237	12	6	243	137	15	644
	- 14	-	-	-	-	-	-	-	-	-	-
	15 - 19	60	43	40	83	4	1	84	30	1	175
	20 - 24	62	60	39	99	2	2	101	47	3	213
	25 - 29	79	28	10	38	1	3	41	38	5	163
	30 - 34	32	9	2	11	2	-	11	16	5	64
	35 - 39	9	3	-	3	-	-	3	5	1	18
	40 - 44	7	2	-	2	2	-	2	1	-	10
	45 - 49	-	-	1	1	1	-	1	-	-	1
	50+	-	-	-	-	-	-	-	-	-	-
Košícký kraj	total	252	340	104	444	18	10	454	109	11	826
	- 14	2	1	1	2	2	-	2	3	-	7
	15 - 19	59	119	41	160	5	2	162	22	1	244
	20 - 24	56	141	41	182	3	2	184	30	4	274
	25 - 29	77	59	14	73	4	2	75	35	2	189
	30 - 34	40	13	3	16	2	4	20	15	2	77
	35 - 39	15	6	4	10	1	-	10	4	2	31
	40 - 44	3	1	-	1	1	-	1	-	-	4
	45 - 49	-	-	-	-	-	-	-	-	-	-
	50+	-	-	-	-	-	-	-	-	-	-

**POTRATY PODĽA DRUHU TERAJŠIEHO POTRATU, VEKOVEJ SKUPINY ŽENY – ŽENY DOTERAZ
BEZ PÔRODU A S ASPOŇ JEDNÝM UPT**

ABORTIONS ACCORDING TO THE TYPE OF PRESENT ABORTION, FEMALE AGE GROUP – FEMALES
WITHOUT DELIVERY TO DATE AND AT LEAST WITH ONE IA

Tabuľka 16
1/2

Počet doterajších UPT Number of IA to date	Veková skupina ženy Age group of female	Spon- taneous aborti- ons	Induced abortion						IA total	Other abortions	Extraute- rine pregnan- cies	Abor- tions total
			legal till eighth week	legal since ninth till twelfth week	till twelfth week total	of which due to health reasons	legal since thirte- enth till twenty fourth week					
Spolu Total	spolu	123	173	82	255	16	3	258	51	12	444	
	- 14	-	-	-	-	-	-	-	-	-	-	
	15 – 19	11	17	10	27	1	-	27	5	-	43	
	20 – 24	26	61	34	95	1	-	95	9	1	131	
	25 – 29	37	51	28	79	5	2	81	20	3	141	
	30 – 34	29	35	6	41	4	-	41	12	3	85	
	35 – 39	14	5	4	9	1	1	10	5	5	34	
	40 – 44	6	4	-	4	4	-	4	-	-	10	
	45 – 49	-	-	-	-	-	-	-	-	-	-	
	50+	-	-	-	-	-	-	-	-	-	-	
Jeden One	total	111	154	72	226	12	2	228	48	12	399	
	- 14	-	-	-	-	-	-	-	-	-	-	
	15 – 19	9	15	9	24	1	-	24	5	-	38	
	20 – 24	23	57	32	89	1	-	89	9	1	122	
	25 – 29	34	46	23	69	3	1	70	18	3	125	
	30 – 34	28	30	5	35	4	-	35	11	3	77	
	35 – 39	13	4	3	7	1	1	8	5	5	31	
	40 – 44	4	2	-	2	2	-	2	-	-	6	
	45 – 49	-	-	-	-	-	-	-	-	-	-	
	50+	-	-	-	-	-	-	-	-	-	-	
Dva Two	spolu	10	12	9	21	3	1	22	3	-	35	
	- 14	-	-	-	-	-	-	-	-	-	-	
	15 – 19	1	1	1	2	-	-	2	-	-	3	
	20 – 24	3	4	2	6	-	-	6	-	-	9	
	25 – 29	3	4	4	8	2	1	9	2	-	14	
	30 – 34	1	1	1	2	-	-	2	1	-	4	
	35 – 39	1	1	1	2	-	-	2	-	-	3	
	40 – 44	1	1	-	1	1	-	1	-	-	2	
	45 – 49	-	-	-	-	-	-	-	-	-	-	
	50+	-	-	-	-	-	-	-	-	-	-	

**POTRATY PODĽA DRUHU TERAJŠIEHO POTRATU, VEKOVEJ SKUPINY ŽENY – ŽENY DOTERAZ
BEZ PÔRODU A S ASPOŇ JEDNÝM UPT**

ABORTIONS ACCORDING TO THE TYPE OF PRESENT ABORTION, FEMALE AGE GROUP – FEMALES
WITHOUT DELIVERY TO DATE AND AT LEAST WITH ONE IA

Tabuľka 16
2/2

Počet doterajších UPT <i>Number of IA to date</i>	Veková skupina ženy <i>Age group of female</i>	Spon- tánne potraty	Umelé prerušenie tehotenstva						Iné potraty	Mimo- mater- nicové teho- tenstvá	Potraty spolu
			legálne do 8. týždňa	legálne od 9. do 12. týždňa	spolu do 12. týždňa	z toho zo zdra- votných dôvodov	legálne od 13. do 24. týždňa	UPT spolu			
	spolu total	2	7	1	8	1	–	8	–	–	10
	– 14	–	–	–	–	–	–	–	–	–	–
	15 – 19	1	1	–	1	–	–	1	–	–	2
	20 – 24	–	–	–	–	–	–	–	–	–	–
	25 – 29	–	1	1	2	–	–	2	–	–	2
	30 – 34	–	4	–	4	–	–	4	–	–	4
	35 – 39	–	–	–	–	–	–	–	–	–	–
	40 – 44	1	1	–	1	1	–	1	–	–	2
	45 – 49	–	–	–	–	–	–	–	–	–	–
	50+	–	–	–	–	–	–	–	–	–	–
Tri a viac <i>Three and more</i>											

**POTRATY PODĽA DRUHU TERAJŠIEHO POTRATU, VEKOVEJ SKUPINY ŽENY – ŽENY DOTERAZ
BEZ PÔRODU A S ASPOŇ JEDNÝM SPONTÁNNYM POTRATOM**

 ABORTIONS ACCORDING TO THE TYPE OF PRESENT ABORTION, AGE GROUP OF FEMALE – FEMALES
WITHOUT DELIVERY TO DATE AND AT LEAST WITH ONE SPONTANEOUS ABORTION

 Tabuľka 17
1/2

Počet doterajších spon-tánných potratov Number of present spon-taneous abortions	Veková skupina ženy Age group of female	Spon-taneous aborti-ons	Induced abortion						IA total	Other aborti-ons	Extraute-rine pregnan-cies	Abor-tions total
			legal till eighth week	legal since ninth till twelfth week	till twelfth week total	of which due to health reasons	legal since thirteenth till twenty fourth week					
Spolu Total	spolu	272	44	19	63	7	4	67	135	29	503	
	- 14	-	-	-	-	-	-	-	-	-	-	
	15 - 19	18	5	2	7	2	-	7	6	-	31	
	20 - 24	48	11	7	18	1	1	19	22	7	96	
	25 - 29	80	13	2	15	-	1	16	51	11	158	
	30 - 34	83	11	5	16	1	2	18	33	8	142	
	35 - 39	29	2	2	4	-	-	4	20	2	55	
	40 - 44	14	1	1	2	2	-	2	2	1	19	
	45 - 49	-	1	-	1	1	-	1	1	-	2	
	50+	-	-	-	-	-	-	-	-	-	-	
Jeden One	total	212	40	17	57	6	3	60	98	28	398	
	- 14	-	-	-	-	-	-	-	-	-	-	
	15 - 19	16	4	2	6	2	-	6	6	-	28	
	20 - 24	40	10	7	17	1	-	17	18	7	82	
	25 - 29	67	12	2	14	-	1	15	43	11	136	
	30 - 34	62	11	4	15	1	2	17	21	8	108	
	35 - 39	17	1	2	3	-	-	3	8	1	29	
	40 - 44	10	1	-	1	1	-	1	2	1	14	
	45 - 49	-	1	-	1	1	-	1	-	-	1	
50+	-	-	-	-	-	-	-	-	-	-		
Dva Two	spolu	33	3	1	4	-	1	5	22	-	60	
	- 14	-	-	-	-	-	-	-	-	-	-	
	15 - 19	2	1	-	1	-	-	1	-	-	3	
	20 - 24	6	1	-	1	-	1	2	4	-	12	
	25 - 29	7	1	-	1	-	-	1	6	-	14	
	30 - 34	10	-	1	1	-	-	1	6	-	17	
	35 - 39	6	-	-	-	-	-	-	6	-	12	
	40 - 44	2	-	-	-	-	-	-	-	-	2	
	45 - 49	-	-	-	-	-	-	-	-	-	-	
	50+	-	-	-	-	-	-	-	-	-	-	

**POTRATY PODĽA DRUHU TERAJŠIEHO POTRATU, VEKOVEJ SKUPINY ŽENY – ŽENY DOTERAZ
BEZ PÔRODU A S ASPOŇ JEDNÝM SPONTÁNNYM POTRATOM**

ABORTIONS ACCORDING TO THE TYPE OF PRESENT ABORTION, AGE GROUP OF FEMALE – FEMALES
WITHOUT DELIVERY TO DATE AND AT LEAST WITH ONE SPONTANEOUS ABORTION

Tabuľka 17
2/2

Počet doterajších spontánnych potratov Number of present spontaneous abortions	Veková skupina ženy Age group of female	Spontánne potraty	Umelé prerušenie tehotenstva						Iné potraty	Mimo-maternicové tehotenstvá	Potraty spolu
			legálne do 8. týždňa	legálne od 9. do 12. týždňa	spolu do 12. týždňa	z toho zo zdravotných dôvodov	legálne od 13. do 24. týždňa	UPT spolu			
	spolu total	27	1	1	2	1	–	2	15	1	45
	– 14	–	–	–	–	–	–	–	–	–	–
	15 – 19	–	–	–	–	–	–	–	–	–	–
	20 – 24	2	–	–	–	–	–	–	–	–	2
	25 – 29	6	–	–	–	–	–	–	2	–	8
	30 – 34	11	–	–	–	–	–	–	6	–	17
	35 – 39	6	1	–	1	–	–	1	6	1	14
	40 – 44	2	–	1	1	1	–	1	–	–	3
	45 – 49	–	–	–	–	–	–	–	1	–	1
	50+	–	–	–	–	–	–	–	–	–	–

**POTRATY PODĽA DRUHU TERAJŠIEHO POTRATU, VEKOVEJ SKUPINY ŽENY – ŽENY DOTERAZ
S ASPOŇ JEDNÝM PÔRODOM A JEDNÝM UPT**

ABORTIONS ACCORDING TO THE TYPE OF PRESENT ABORTION, AGE GROUP OF FEMALE – FEMALES
AT LEAST WITH ONE DELIVERY AND ONE IA TO DATE

Tabuľka 18

Veková skupina ženy Age group of female	Spontánne potraty	Umelé prerušenie tehotenstva						Iné potraty	Mimo-maternicové tehotenstvá	Potraty spolu
		legálne do 8. týždňa	legálne od 9. do 12. týždňa	spolu do 12. týždňa	z toho zo zdravotných dôvodov	legálne od 13. do 24. týždňa	UPT spolu			
Spolu Total	577	2 232	1 021	3 253	757	24	3 277	203	40	4 097
– 14	–	–	–	–	–	–	–	–	–	–
15 – 19	11	17	9	26	6	–	26	2	–	39
20 – 24	49	162	148	310	40	–	310	22	1	382
25 – 29	109	420	224	644	74	7	651	34	9	803
30 – 34	140	648	281	929	84	10	939	66	9	1 154
35 – 39	175	636	248	884	93	5	889	55	15	1 134
40 – 44	82	318	101	419	419	2	421	23	6	532
45 – 49	10	31	10	41	41	–	41	1	–	52
50+	1	–	–	–	–	–	–	–	–	1

**POTRATY PODĽA DRUHU, UŽÍVANIA VNÚTROMATERNICOVEJ ANTIKONCEPCIE
A ÚZEMIA TRVALÉHO BYDLISKA ŽENY**

ABORTIONS ACCORDING TO THE TYPE, USING OF INTRAUTERINE CONTRACEPTION
AND TERRITORY OF FEMALE PERMANENT ADDRESS

Tabuľka 19
1/3

Územie trvalého bydliska Territory of permanent address	Spon- taneous aborti- ons	Induced abortion						Other aborti- ons	Extraute- rine pregnan- cies	Abortions total
		legal till eighth week	legal since ninth till twelfth week	till twelfth week total	of which due to health reasons	legal since thirte- enth till twenty fourth week	IA total			
Slovenská republika	15	108	39	147	147	7	154	10	4	183
Bratislavský kraj	1	–	4	4	4	–	4	1	–	6
Bratislava I	–	–	–	–	–	–	–	–	–	–
Bratislava II	–	–	–	–	–	–	–	–	–	–
Bratislava III	–	–	2	2	2	–	2	–	–	2
Bratislava IV	–	–	–	–	–	–	–	–	–	–
Bratislava V	1	–	–	–	–	–	–	–	–	1
Malacky	–	–	1	1	1	–	1	1	–	2
Pezinok	–	–	1	1	1	–	1	–	–	1
Senec	–	–	–	–	–	–	–	–	–	–
Trnavský kraj	3	14	6	20	20	–	20	2	–	25
Dunajská Streda	–	4	2	6	6	–	6	–	–	6
Galanta	1	4	3	7	7	–	7	1	–	9
Hlohovec	–	1	1	2	2	–	2	–	–	2
Piešťany	1	2	–	2	2	–	2	–	–	3
Senica	–	2	–	2	2	–	2	–	–	2
Skalica	–	1	–	1	1	–	1	–	–	1
Trnava	1	–	–	–	–	–	–	1	–	2
Trenčiansky kraj	–	12	3	15	15	1	16	–	3	19
Bánovce nad Bebravou	–	–	–	–	–	–	–	–	–	–
Ilava	–	1	1	2	2	–	2	–	–	2
Myjava	–	1	–	1	1	–	1	–	–	1
Nové Mesto nad Váhom	–	1	–	1	1	–	1	–	2	3
Partizánske	–	–	–	–	–	–	–	–	–	–
Považská Bystrica	–	4	1	5	5	–	5	–	–	5
Prievidza	–	4	1	5	5	–	5	–	–	5
Púchov	–	–	–	–	–	–	–	–	–	–
Trenčín	–	1	–	1	1	1	2	–	1	3

**POTRATY PODĽA DRUHU, UŽÍVANIA VNÚTROMATERNICOVEJ ANTIKONCEPCIE
A ÚZEMIA TRVALÉHO BYDLISKA ŽENY**

ABORTIONS ACCORDING TO THE TYPE, USING OF INTRAUTERINE CONTRACEPTION
AND TERRITORY OF FEMALE PERMANENT ADDRESS

Tabuľka 19
2/3

Územie trvalého bydliska	Spontánne potraty	Umelé prerušenie tehotenstva						Iné potraty	Mimo-maternicové tehotenstvá	Potraty spolu
		legálne do 8. týždňa	legálne od 9. do 12. týždňa	spolu do 12. týždňa	z toho zo zdravotných dôvodov	legálne od 13. do 24. týždňa	UPT spolu			
Nitriansky kraj	2	21	6	27	27	–	27	2	–	31
Komárno	–	4	–	4	4	–	4	–	–	4
Levice	–	5	2	7	7	–	7	1	–	8
Nitra	–	–	1	1	1	–	1	–	–	1
Nové Zámky	–	6	–	6	6	–	6	1	–	7
Šaľa	2	4	2	6	6	–	6	–	–	8
Topoľčany	–	1	1	2	2	–	2	–	–	2
Zlaté Moravce	–	1	–	1	1	–	1	–	–	1
Žilinský kraj	2	10	3	13	13	1	14	1	–	17
Bytča	–	–	–	–	–	–	–	–	–	–
Čadca	–	3	–	3	3	–	3	–	–	3
Dolný Kubín	–	–	–	–	–	–	–	–	–	–
Kysucké Nové Mesto	–	2	–	2	2	–	2	–	–	2
Liptovský Mikuláš	–	1	–	1	1	1	2	–	–	2
Martin	1	2	2	4	4	–	4	–	–	5
Námestovo	1	–	1	1	1	–	1	–	–	2
Ružomberok	–	1	–	1	1	–	1	–	–	1
Turčianske Teplice	–	–	–	–	–	–	–	–	–	–
Tvrdošín	–	1	–	1	1	–	1	–	–	1
Žilina	–	–	–	–	–	–	–	1	–	1
Banskobystrický kraj	4	16	6	22	22	–	22	1	–	27
Banská Bystrica	–	1	–	1	1	–	1	–	–	1
Banská Štiavnica	–	–	–	–	–	–	–	–	–	–
Brezno	1	3	–	3	3	–	3	–	–	4
Detva	–	1	–	1	1	–	1	–	–	1
Krupina	–	–	1	1	1	–	1	–	–	1
Lučenec	2	3	2	5	5	–	5	–	–	7
Poltár	1	2	–	2	2	–	2	–	–	3
Revúca	–	1	1	2	2	–	2	–	–	2
Rimavská Sobota	–	2	2	4	4	–	4	–	–	4
Veľký Krtíš	–	–	–	–	–	–	–	1	–	1

**POTRATY PODĽA DRUHU, UŽÍVANIA VNÚTROMATERNICOVEJ ANTIKONCEPCIE
A ÚZEMIA TRVALÉHO BYDLISKA ŽENY**

ABORTIONS ACCORDING TO THE TYPE, USING OF INTRAUTERINE CONTRACEPTION
AND TERRITORY OF FEMALE PERMANENT ADDRESS

Tabuľka 19
3/3

Territory of permanent address	Spon- taneous aborti- ons	Induced abortion						Other aborti- ons	Extraute- rine pregnan- cies	Abortions total
		legal till eighth week	legal since ninth till twelfth week	till twelfth week total	of which due to health reasons	legal since thirte- enth till twenty fourth week	IA total			
Zvolen	-	-	-	-	-	-	-	-	-	-
Žarnovica	-	1	-	1	1	-	1	-	-	1
Žiar nad Hronom	-	2	-	2	2	-	2	-	-	2
Prešovský kraj	2	3	2	5	5	3	8	2	1	13
Bardejov	1	-	-	-	-	1	1	-	-	2
Humenné	-	-	-	-	-	1	1	-	-	1
Kežmarok	1	-	-	-	-	-	-	-	-	1
Levoča	-	1	-	1	1	-	1	-	-	1
Medzilaborce	-	1	-	1	1	-	1	-	-	1
Poprad	-	1	1	2	2	-	2	2	-	4
Prešov	-	-	-	-	-	-	-	-	1	1
Sabinov	-	-	-	-	-	-	-	-	-	-
Snina	-	-	-	-	-	1	1	-	-	1
Stará Ľubovňa	-	-	-	-	-	-	-	-	-	-
Stropkov	-	-	-	-	-	-	-	-	-	-
Svidník	-	-	-	-	-	-	-	-	-	-
Vranov nad Topľou	-	-	1	1	1	-	1	-	-	1
Košický kraj	1	32	9	41	41	2	43	1	-	45
Gelnica	-	3	-	3	3	-	3	-	-	3
Košice I	-	1	1	2	2	-	2	-	-	2
Košice II	-	-	-	-	-	1	1	-	-	1
Košice III	-	-	-	-	-	-	-	-	-	-
Košice IV	-	1	-	1	1	-	1	1	-	2
Košice-okolie	-	6	1	7	7	-	7	-	-	7
Michalovce	-	6	1	7	7	-	7	-	-	7
Rožňava	-	6	2	8	8	-	8	-	-	8
Sobrance	-	-	-	-	-	-	-	-	-	-
Spišská Nová Ves	-	2	1	3	3	1	4	-	-	4
Trebišov	1	7	3	10	10	-	10	-	-	11

POTRATY PODĽA DRUHU A ÚZEMIA ZDRAVOTNÍCKEHO ZARIADENIA
ABORTIONS ACCORDING TO THE TYPE AND TERRITORY OF HEALTH FACILITY

Tabuľka 20

Územie zdravotníckeho zariadenia Health facility territory	Spontánne potraty Spontaneous abortions	Umelé prerušenie tehotenstva Induced abortion					UPT spolu IA total	Iné potraty Other abortions	Mimo-maternicové tehotenstvá Extrauterine pregnancies	Potraty spolu Abortions total
		legálne do 8. týždňa legal till eighth week	legálne od 9. do 12. týždňa legal since ninth till twelfth week	spolu do 12. týždňa till twelfth week total	z toho zo zdravotných dôvodov of which due to health reasons	legálne od 13. do 24. týždňa legal since thirteenth till twenty fourth week				

spolu / total

Slovenská republika	5 073	7 443	3 261	10 704	1 730	189	10 893	2 166	363	18 495
Bratislavský kraj	582	910	492	1 402	157	33	1 435	206	31	2 254
Trnavský kraj	562	1 144	520	1 664	216	13	1 677	237	26	2 502
Trenčiansky kraj	435	714	295	1 009	135	33	1 042	278	57	1 812
Nitriansky kraj	577	751	321	1 072	258	22	1 094	206	50	1 927
Žilinský kraj	728	751	372	1 123	192	23	1 146	239	45	2 158
Banskobystrický kraj	563	932	426	1 358	271	19	1 377	213	57	2 210
Prešovský kraj	757	582	272	854	153	16	870	394	45	2 066
Košický kraj	869	1 659	563	2 222	348	30	2 252	393	52	3 566

tuzemky / residents

Slovenská republika	5 058	7 431	3 249	10 680	1 728	189	10 869	2 162	363	18 452
Bratislavský kraj	576	910	492	1 402	157	33	1 435	206	31	2 248
Trnavský kraj	562	1 143	516	1 659	216	13	1 672	237	26	2 497
Trenčiansky kraj	435	714	295	1 009	135	33	1 042	277	57	1 811
Nitriansky kraj	576	750	320	1 070	258	22	1 092	206	50	1 924
Žilinský kraj	726	749	371	1 120	192	23	1 143	239	45	2 153
Banskobystrický kraj	562	932	426	1 358	271	19	1 377	213	57	2 209
Prešovský kraj	754	582	272	854	153	16	870	394	45	2 063
Košický kraj	867	1 651	557	2 208	346	30	2 238	390	52	3 547

cudzinky / foreigners

Slovenská republika	15	12	12	24	2	–	24	4	–	43
Bratislavský kraj	6	–	–	–	–	–	–	–	–	6
Trnavský kraj	–	1	4	5	–	–	5	–	–	5
Trenčiansky kraj	–	–	–	–	–	–	–	1	–	1
Nitriansky kraj	1	1	1	2	–	–	2	–	–	3
Žilinský kraj	2	2	1	3	–	–	3	–	–	5
Banskobystrický kraj	1	–	–	–	–	–	–	–	–	1
Prešovský kraj	3	–	–	–	–	–	–	–	–	3
Košický kraj	2	8	6	14	2	–	14	3	–	19

SLOVENSKÁ REPUBLIKA – OKRESY

THE SLOVAK REPUBLIC – DISTRICTS



Bratislava I	B1	Šaľa	SA	Humenné.....	HE
Bratislava II	B2	Topoľčany	TO	Kežmarok.....	KK
Bratislava III	B3	Zlaté Moravce	ZM	Levoča	LE
Bratislava IV	B4	Bytča	BY	Medzilaborce	ML
Bratislava V	B5	Čadca	CA	Poprad	PP
Malacky	MA	Dolný Kubín	DK	Prešov.....	PO
Pezinok.....	PK	Kysucké Nové Mesto.....	KM	Sabinov.....	SB
Senec.....	SC	Liptovský Mikuláš.....	LM	Snina	SN
Dunajská Streda	DS	Martin	MT	Stará Ľubovňa	SL
Galanta.....	GA	Námestovo	NO	Stropkov	SP
Hlohovec	HC	Ružomberok	RK	Svidník.....	SK
Piešťany.....	PN	Turčianske Teplice.....	TR	Vranov nad Topľou.....	VT
Senica	SE	Tvrdošín	TS	Gelnica	GL
Skalica	SI	Žilina	ZA	Košice I	K1
Trnava	TT	Banská Bystrica	BB	Košice II	K2
Bánovce nad Bebravou	BN	Banská Štiavnica	BS	Košice III	K3
Ilava.....	IL	Brezno	BR	Košice IV	K4
Myjava.....	MY	Detva.....	DT	Košice-okolie.....	KS
Nové Mesto nad Váhom.....	NM	Krupina.....	KA	Michalovce.....	MI
Partizánske	PE	Lučenec	LC	Rožňava.....	RV
Považská Bystrica	PB	Poltár	PT	Sobrance.....	SO
Prievidza	PD	Revúca.....	RA	Spišská Nová Ves	SN
Púchov.....	PU	Rimavská Sobota.....	RS	Trebišov	TV
Trenčín.....	TN	Veľký Krtíš.....	VK		
Komárno.....	KN	Zvolen.....	ZV		
Levice	LV	Žarnovica	ZC		
Nitra	NR	Žiar nad Hronom	ZH		
Nové Zámky	NZ	Bardejov	BJ		